

Zeitschrift: Textiles suisses [Édition multilingue]
Herausgeber: Textilverband Schweiz
Band: - (1973)
Heft: 14

Artikel: Tissus fins et broderies de coton donnent le "la"
Autor: [s.n.]
DOI: <https://doi.org/10.5169/seals-796256>

Nutzungsbedingungen

Die ETH-Bibliothek ist die Anbieterin der digitalisierten Zeitschriften auf E-Periodica. Sie besitzt keine Urheberrechte an den Zeitschriften und ist nicht verantwortlich für deren Inhalte. Die Rechte liegen in der Regel bei den Herausgebern beziehungsweise den externen Rechteinhabern. Das Veröffentlichen von Bildern in Print- und Online-Publikationen sowie auf Social Media-Kanälen oder Webseiten ist nur mit vorheriger Genehmigung der Rechteinhaber erlaubt. [Mehr erfahren](#)

Conditions d'utilisation

L'ETH Library est le fournisseur des revues numérisées. Elle ne détient aucun droit d'auteur sur les revues et n'est pas responsable de leur contenu. En règle générale, les droits sont détenus par les éditeurs ou les détenteurs de droits externes. La reproduction d'images dans des publications imprimées ou en ligne ainsi que sur des canaux de médias sociaux ou des sites web n'est autorisée qu'avec l'accord préalable des détenteurs des droits. [En savoir plus](#)

Terms of use

The ETH Library is the provider of the digitised journals. It does not own any copyrights to the journals and is not responsible for their content. The rights usually lie with the publishers or the external rights holders. Publishing images in print and online publications, as well as on social media channels or websites, is only permitted with the prior consent of the rights holders. [Find out more](#)

Download PDF: 13.04.2026

ETH-Bibliothek Zürich, E-Periodica, <https://www.e-periodica.ch>

Tissus fins et broderies de coton donnent

le

le gros des articles mode, tissus ayant subi un finissage en vue d'un entretien facile ou avec une certaine proportion de polyester. Les broderies sont surtout demandées pour les chemises de smoking. Les plastrons de guipure, aussi posés sur un tissu de couleur, les ruchés, les plissés et les jabots, tous enrichis de broderie, sont typiques pour la chemise du soir de gala.

Des couleurs pour les blouses et les vêtements de loisirs

Les tissus fins suisses de pur coton se sont fait, il y a de longues années déjà, une réputation inégalée. Dans leur marche en avant ils ont conquis aussi le secteur des chemises masculines, car les messieurs savent apprécier à leur juste valeur les éminentes qualités de ces articles, surtout pendant la saison chaude. Le choix de ces tissus dans les nouvelles collections est donc plus soigné que jamais. Obéissant à la tendance qui veut une mode masculine beaucoup plus retenue, leurs dessins sont assagis et de petites dimensions. On voit surtout des motifs géométriques interprétés, des motifs graphiques décomposés, des dessins de cravates classiques et des palmettes cachemire. Dans le secteur des tissés en couleurs, ce sont les rayures et les carreaux qui dominent. On aime aussi les points, les pois et de petits dessins d'armure, le tout très sobre. Les coloris sont également discrets, souvent ce sont des tons pastel, et les imprimés comme les tissés en couleurs n'offrent pas de violents contrastes et sont plutôt en ton sur ton et en style camaïeu. Ce sont la batiste, le voile, le voile à rayures satin, avec carreaux fenêtres ou fins effets de fils coupés qui font

Alors qu'il y a quelques saisons encore la frontière entre les tissus pour blouses et ceux pour chemises de messieurs était très flottante et que, sous le signe de la mode « unisexe », on utilisait très souvent les mêmes tissus et les mêmes dessins pour les articles dames et les articles messieurs, la situation s'est de nouveau entièrement modifiée. Les tissus pour chemises suivent de nouveau une inspiration discrète et classique, à la note virile, alors que les articles pour blouses sont plus féminins, plus doux et cultivent même la veine romantique. On voit de vaporeux tissus fins de pur coton ou en mélanges, avec des effets de tissage tels que fils coupés, rayures et carreaux satin, dessins ratière et dessins imprimés, en rapports moyens. Les coloris sont toujours vigoureux à lumineux. Mêmes caractéristiques pour les tissus pour la mode de loisirs. Là, on reconnaît sans peine la tendance au genre sportif et rustique. Des nopes, des structures marquées, le fréquent mélange de lin et la préférence pour les coloris « naturels », c'est-à-dire les tons beiges, crayeux ou terreux créent des aspects nouveaux qui, bien que les dessins soient classiques, font un effet jeune, frais et engageant.

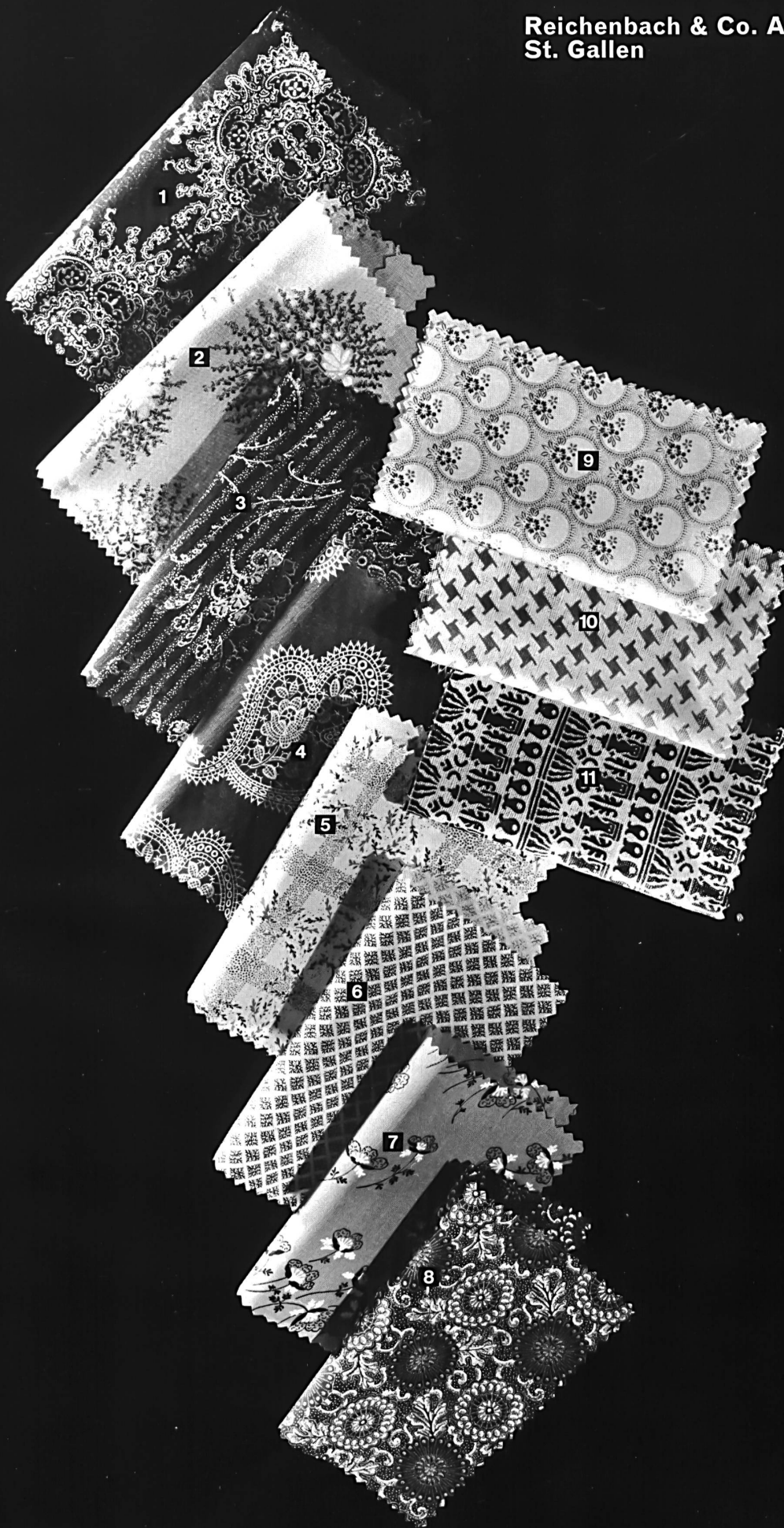
**Reichenbach & Co. AG
St. Gallen**

29. Interstoff:
Halle 4 Gang C
Stand 40331

Verkauf: Herren W. Kobel
und M. Oberdorfer

Fabrikationsprogramm :
Fabrikation von Baumwoll-Feingeweben wie Voile, Batist, Percale, Crêpe, Sackstoff in glatt und bedruckt für Herrenhemden und Blusen. Fantasie - Baumwollgewebe gefärbt und bedruckt für Kleider und Blusen. Stickerei-Nouveautés.

Legende : 1.+2.+3.+4.
« Recovole », bedruckt,
100 % Baumwolle —
5.+6.+7.+8.+9. « Batiste
Primrose », bedruckt,
100 % Baumwolle — 10.+
11. « Rustica », bedruckt,
100 % Baumwolle.

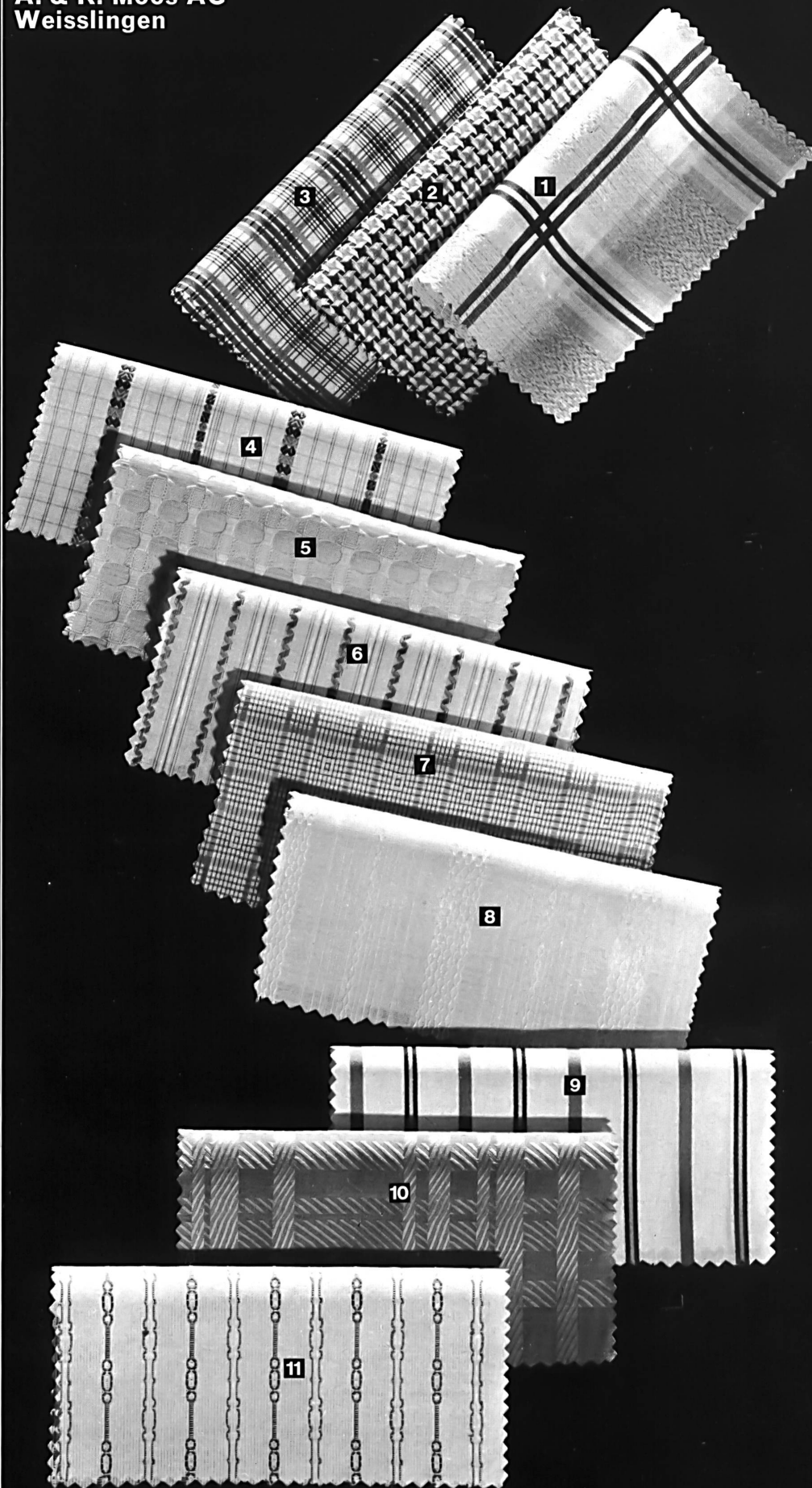


29. Interstoff:
Halle 4 Gang D
Stand 40421

Fabrikationsprogramm :
Kollektion für Damenblusen, für Tages- und Freizeithemden, sowie Pyjamas in stückgefärbten, gestreiften und karierten Baumwollgeweben. Wolle/Baumwolle - Mischgewebe: LANELLA, 50 % Wolle/50% Baumwolle mit Antifilz- und Knitterresistenz-Ausrüstung in breiter Farbskala und klassischen Dessins: SWISSELLA, 20 % Wolle/80 % Baumwolle, knitterarm, als «year round fabric».

Legende : 1. « Melville », neuartiges Sportkaro mit Mouliné-Effekt — 2. « Morton », sportlich wirkender, zweifarbiger Pied de Poule — 3.+9. « Domino », Kombination von Satinstreifen und Karos auf Batistqualität — 4. « Mercury », Brochédessin mit Karo auf Weissgrund in Batistqualität — 5. « Marina », piquéartiges Pfauenauge auf Voilequalität — 6. « Mercury », Dessin mit Broché-Effekt mit Satinstreifen auf Batistqualität — 7. « Milano », klassisches Karo mit Webeffekten auf Batistqualität — 8. « Milton », Dreher und Kordstreifen auf Batistqualität — 10. « Manolas », Voile-Karo mit diagonalartigem Überkaro — 11. « Largo », Dessin mit farbigen Drehereffekten auf Batistqualität.

A. & R. Moos AG Weisslingen



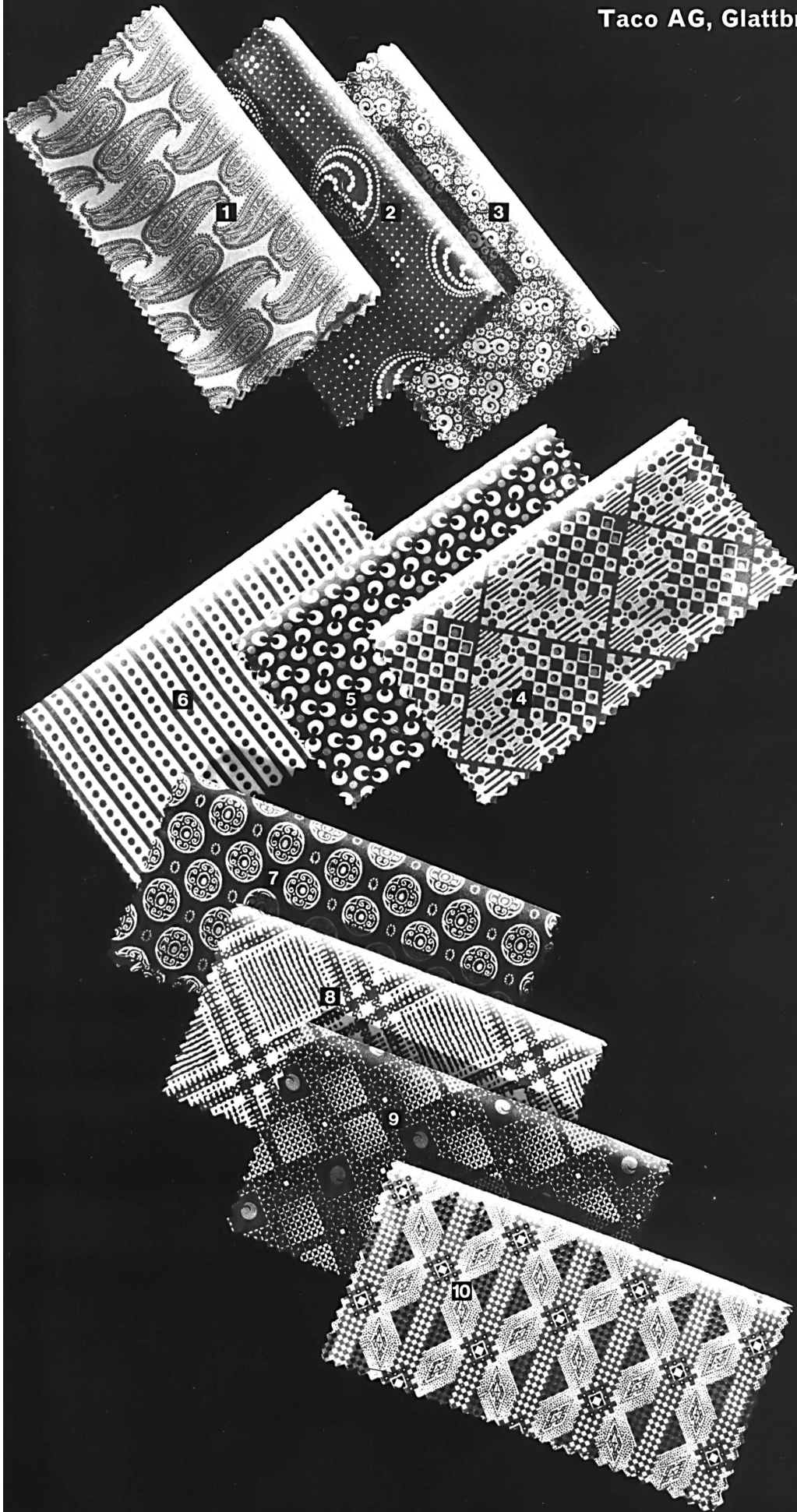
Taco AG, Glattbrugg

29. Interstoff:
Halle 4, Gang A
Stand 40114

Verkauf: Herren O. Stahel
(Verkaufschef), R. Landolt,
H. Eichholzer und
R. Laederach

Fabrikationsprogramm:
Gewebe für Damenkleider,
Herrenhemden, Freizeit- und
Strandmode, Kinderkleider,
Blusen und Cocktailkleider,
bedruckt, buntgewoben, be-
stickt und uni in Baumwolle,
Zellwolle, Viscose,
Wolle, Seiden- und Nylon-
Organza.

Legende: « Mirabelle »,
Baumwoll-Batiste in mo-
dischen Dessins und
Koloriten, 130 m breit,
für das gepflegte Herren-
hemd.



29. Interstoff:
Halle 4 Gang B
Stand 40212

Verkauf: Herren U. Kretz,
D. Schwarz, A. Oswald,
W. Gerber, M. Hürzeler,
H. Erzinger und H. Keller.
Büro Paris: Hr. R. Weibel.
Büro Johannesburg: Hr.
H. Sprecher. Büro Como:
Hr. M. Tini

Fabrikationsprogramm:
Gepflegte Nouveauté-Kollektion in reiner Baumwolle (Satinqualitäten, Jacquard, Voile etc.), sowie ein interessantes Angebot in Polyester texturiert und reiner Seide bedruckt. Bedeutende Baumwolldruck-Kollektion für Hemden/Blusen und Freizeit. Lingerie-Stoffe.

Legende: 1. Crêpe « Ondor », Baumwoll-Seersucker für Hemden und Blusen — 2. Bedruckter Baumwoll-Voile « Vera » für Blusen und Hemden — 3. Baumwoll-Voile « Rally » mit Satinstreifen, bedruckt, für Blusen und Hemden — 4. « Osa » Crêpe, Baumwoll-Borken-crêpe für Blusen — 5.+6.+7. « Obango », bedruckter Baumwoll-Batist für Hemden.

Hausammann Textil AG Winterthur



**Textilwerke Sirnach AG
St. Gallen**



Verkauf: Bahnhofstrasse 8
St. Gallen

29. Interstoff:
Halle 3 Gang B
Stand 30228

Verkauf: Herr W. Zuber-
bühler (Verkaufsleiter),
Herr A. Koller (Verkauf
Schweiz), Herr K. Häberli
(Export)

Fabrikationsprogramm:
Hemden- und Blusen-
stoffe, Freizeitgewebe für
Kleider, Hosen, Jupes,
Hosensembles aus
100 % Baumwolle und
Mischungen.

Legende: 1.+2. Hemden-
und Blusenstoff aus 50 %
Dacron®/50 % Baum-
wolle, kariert und ge-
streift — 3.+4.+15.+16.
Popeline, Freizeit-Gewebe
aus Vollzwirn, 50 %
Dacron®/50 % Baumwol-
le, 150 cm, 185 g — 5.+
6.+7. Batiste aus 100 %
Baumwolle, 90 cm, 77 g —
8.+9. Voile mit Satin-
streifen, 100 % Baum-
wolle, 90 cm, 95 g —
10.+11.+12.+13.+14. Pi-
qué Freizeitgewebe, Voll-
zwirn, 50 % Dacron®/
50 % Baumwolle, 150 cm,
210 g.

29. Interstoff:
Halle 4 Gang D
Stand 40440

Verkauf: Nouveautés:
Herr R. Koller; Sticke-
reien: Herr B. Tamburlini

Fabrikationsprogramm:

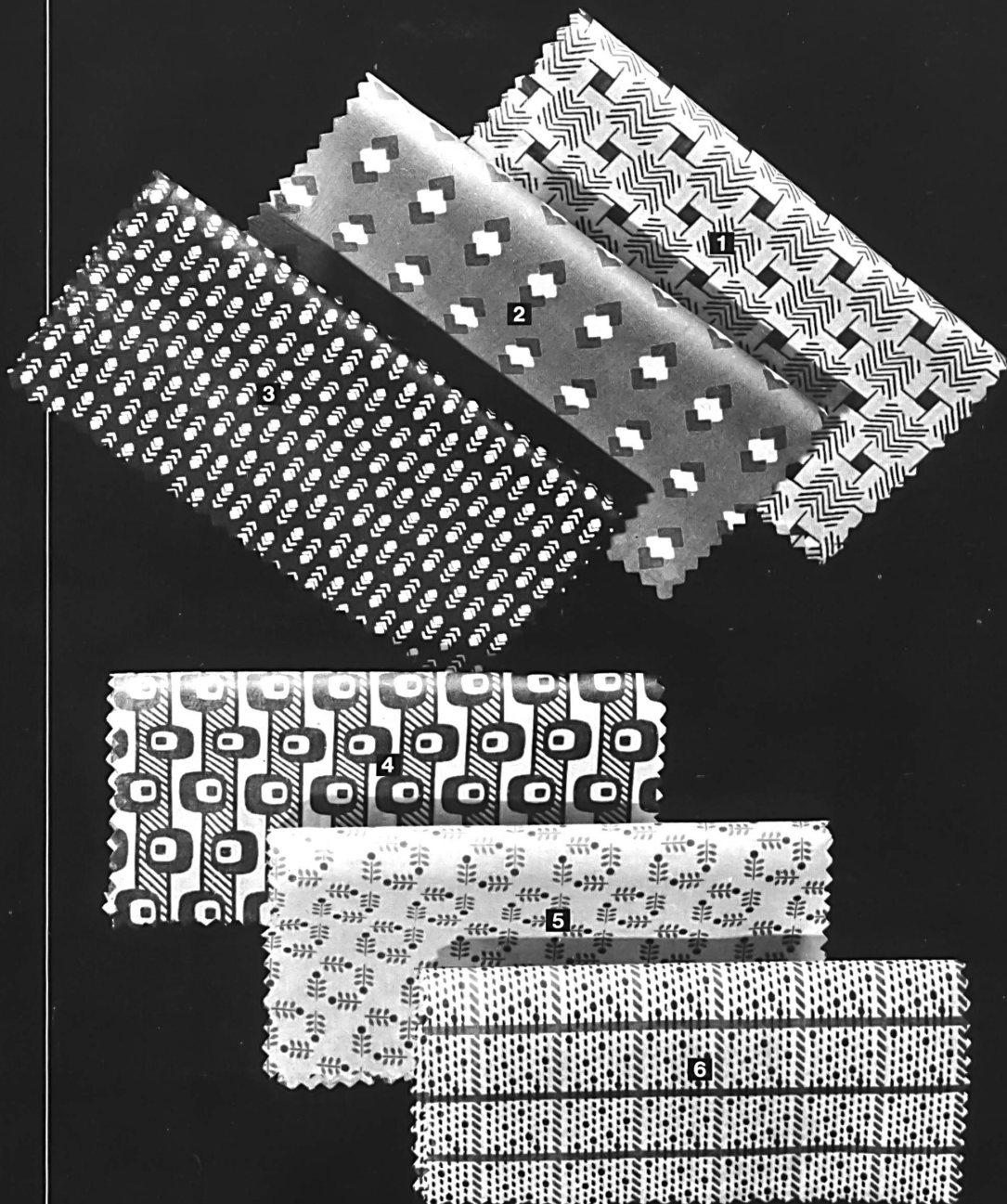
Abt. Nouveautés: Fein-
gewebe: Vielfältiges mo-
disches Programm in di-
versen bedruckten Fein-
gewebequalitäten aus
Baumwolle, besonders
geeignet für Hemden,
Blusen und Lingerie.

DOB: Die hochmodische
und reichhaltige Kolle-
ktion setzt sich zusammen
aus Baumwoll-Satins,
Voile Satin-Karos, Baum-
woll-Voiles mit Dreher-
streifen, Voiles Shantung,
Baumwoll-Leinen-Imitaten
und Batisten mit Satin-
streifen. Alle Qualitäten
bedruckt. Uni, Jacquards
und Piqués ergänzen die
Kollektion.

Abt. Stickereien: Sticke-
reien auf hochveredelten
Feingeweben in Baum-
wolle, wie Voile, Batist
und Satin, aber auch auf
Polyester- und Viscose-
Crêpes sowie auf Poly-
ester-Baumwoll-Mischge-
weben. Gepflegtes Assor-
timent für Braut- und
Cocktailkleider mit Stik-
kereien auf Seiden-
organza, Mischgeweben
und reiner Baumwolle.
Dessins für Damen-
blusen, Herrenhemden
und Kleinkinderkonfek-
tion. Verschiedenste Be-
satzartikel und Bett-
wäschestickereien.

Legende: Hemden-Batist,
100 % Baumwolle, mit
kleinrapportigen Dessins
bedruckt, in modischen
Farbtönen, für das ge-
pflegte Stadthemd.

Filtex AG, St. Gallen



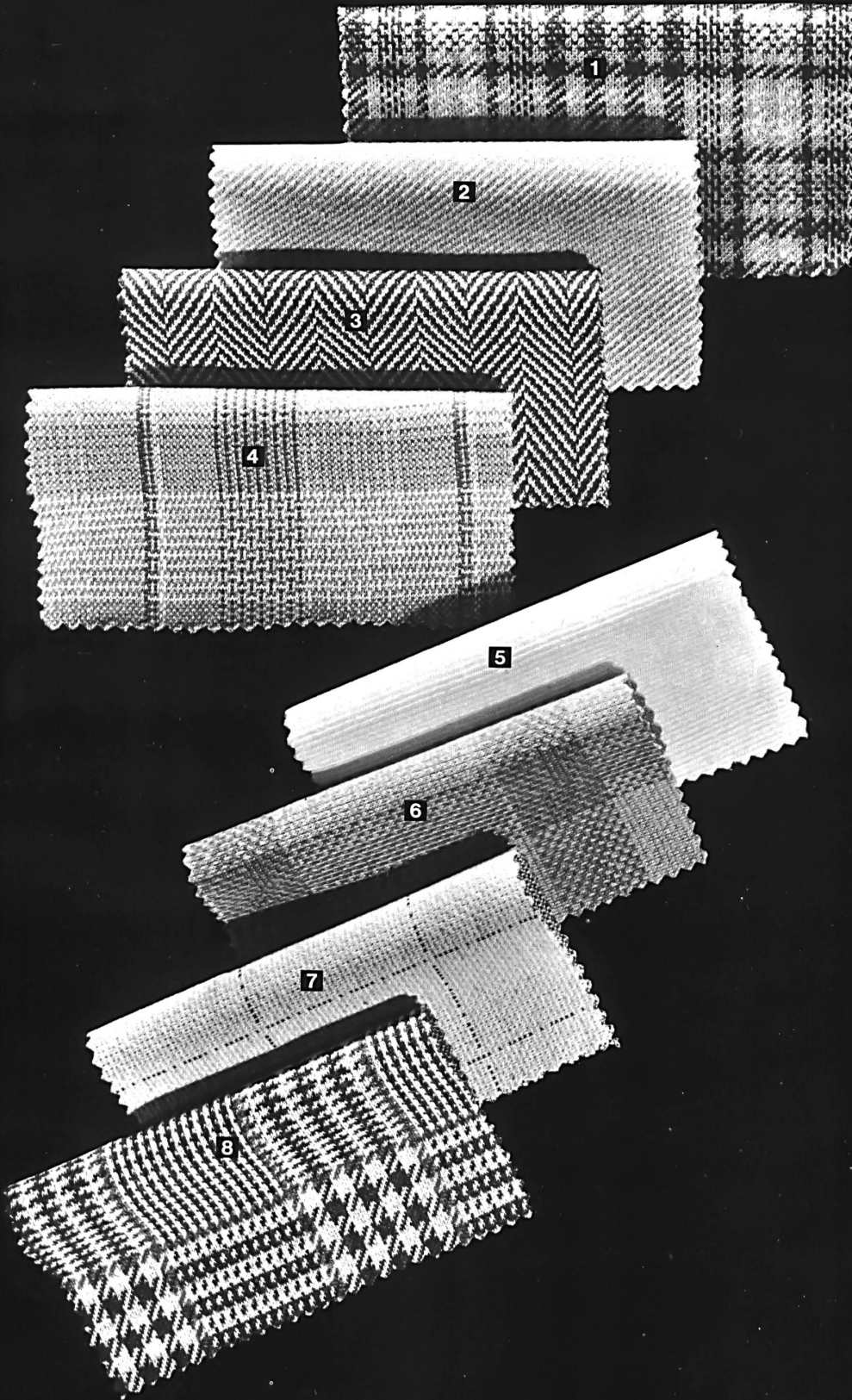
Gugelmann & Cie AG
Vanotex Jersey
Langenthal

29. Interstoff:
Halle 6|Erdgeschoss
Gang D
Stand 60420

Verkauf: Herren G. Vannoncini, S. Auerbach, U. Bürgler, P. Kaufmann und W. Lüthi

Fabrikationsprogramm:
HAKA-Programm: gestrickte Oberstoffe für Herren-Vestons, Hosen und Sportbekleidung in Mischungen von Wolle mit Trevira® und Crimplene® (ca. 20-30 % Wolle und Polyester). Pflegeleichter Herrenhemden-Jersey in Baumwolle und Polyester (ca. 70-80 % Baumwolle). DOB-Programm: Modischer Jersey 73 für Mäntel, Jacken, Hosen, Kostüme, Kleider und Blusen.

Legende: 1.+3.+4.+6.+7.+8. Veston-Jersey in Wolle (20-30 % Wolle) mit Polyester — 2.+5. Hosen-Jersey in Wolle mit Polyester.

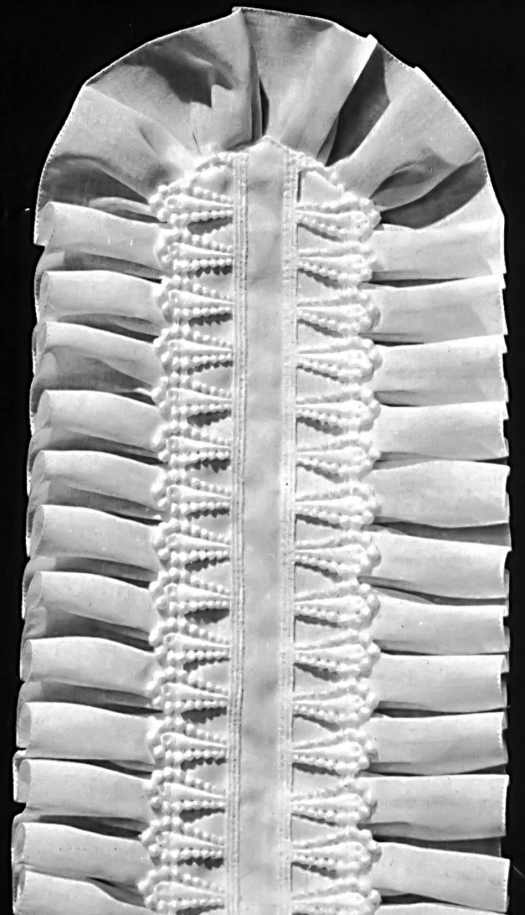
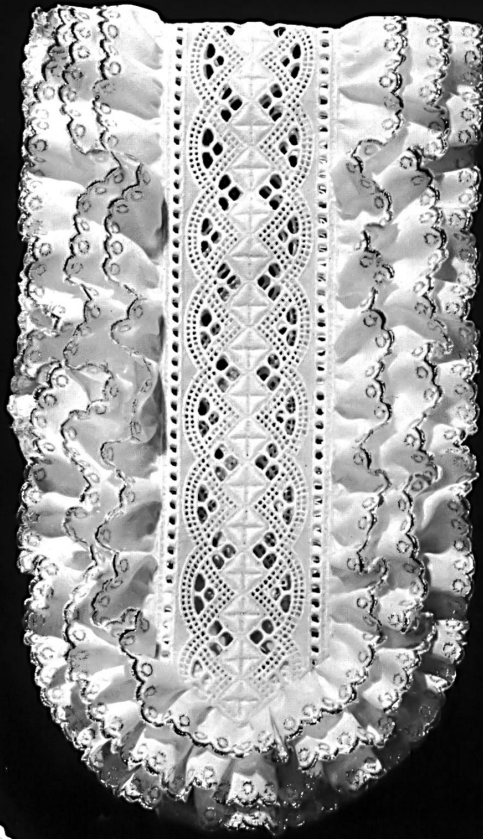
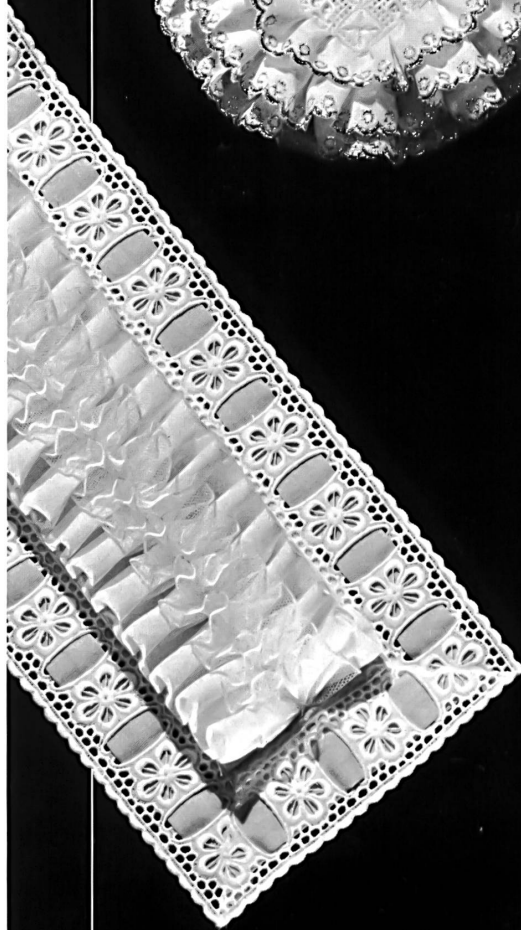


Verkauf: Frau Inga Bächtold-Larsson

Fabrikationsprogramm :
Genähte Blusenfronten
und Jabots. Stickereien
für Herrenhemden und
Kinderkonfektion.

Legende : Reich bestickte
Jabots mit Ätzstickerei,
Broderie Anglaise mit
Durchzügen, Lurex®-Um-
randungen, mit viel
Rüschen garniert, für Blu-
sen und Herrenhemden.

Bächtold & Co. AG Herisau



**BAUMWOLL-FEINGEWEBE
UND -STICKEREIEN GEBEN
DEN TON AN**

Die schweizerischen Feingewebe aus reiner Baumwolle haben sich seit vielen Jahren einen unübertroffenen Ruf geschaffen. In ihrem Siegeszug eroberten sie zugleich den Sektor Herrenhemden, denn auch Männer wissen die hervorragenden Eigenschaften dieses Materials, vor allem in der warmen Jahreszeit, voll und ganz zu schätzen. Das Sortiment dieser Stoffe ist denn auch in den neuen Kollektionen gepflegter denn je. Der Tendenz einer wieder viel ruhigeren HAKA-Mode zufolge sind die Dessins zurückhaltend und eher klein. Abgewandelte Geometrie, aufgelöste Graphik, klassische Krawattenmuster und Paisleys stehen im Vordergrund. Wenn es sich um Buntgewebe handelt, sind vor allem Streifen und Karos hervorstechend. Beliebte sind Punkte, Tupfen und kleine Bindungsdessins, alles in dezenter Aufmachung. Die Farben sind ebenso verhalten, oft pastellig, und Druck- wie Buntgewebe bleiben ohne krasse Kontraste, eher Ton-in-Ton oder in Camaïeu-Art. Batist, Voile, Voile mit Satinstreifen, mit Fensterkaros oder mit feinen Scherlis stellen das Hauptkontingent der modischen Materialien, die pflegeleicht ausgerüstet sind oder eine Beimischung von Polyester aufweisen. Stickereien sind vor allem für das Smokinghemd gefragt. Guipurebesätze, auch farbig unterlegt, Frills, Plissés und Jabots, alle mit Stickereien bereichert, sind bezeichnend für das anspruchsvolle Abendhemd.

Für Blusen und Freizeitmode liebt man's bunt

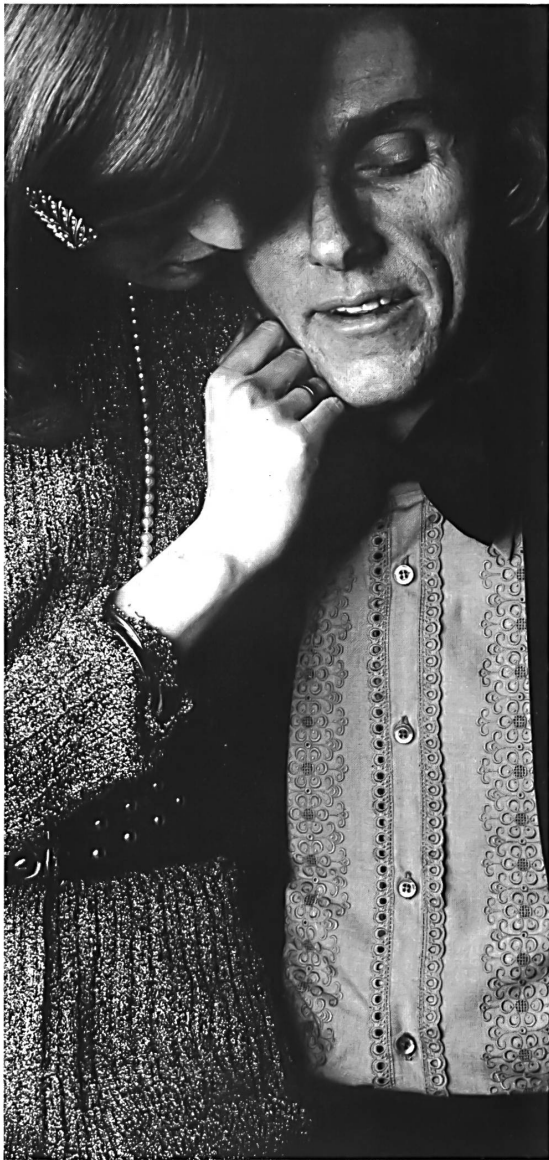
Während noch vor wenigen Saisons die Grenzen zwischen Blusen- und Herrenhemdenstoffen sehr verwischt gewesen sind und im Zeichen des Partner-Looks sogar oft gleiche Stoffe mit gleichen Dessins verwendet wurden, hat sich die Situation heute wieder durchwegs geändert. Die Hemdenstoffe verfolgen erneut eine klassisch zurückhaltende Richtung mit männlichem Akzent, während das Material für Damenblusen femininer, verspielter und sogar mit romantischem Einschlag kreiert wird. Duftige Feingewebe in reiner Baumwolle oder in Mischqualitäten, mit Webeffekten wie Scherlis, Satinstreifen und -karos, mit Schafftmustern und Druckdessins in mittleren Rapporten sind zu bezeichnen. Die Kolorite sind durchwegs kräftig bis leuchtend. Das gleiche gilt für Freizeitmode-Stoffe. Unverkennbar ist hier auch der Trend zum Sportlichen, Rustikalen. Noppen, Strukturen und die häufige Beimischung von Leinen mit der Bevorzugung von Naturfarben in Beige-, Kreide- und Erdtönen schaffen eine neue Optik, die — obwohl klassische Dessins durchaus vorhanden sind — jung, frisch und überzeugend wirkt.

**FINE COTTON FABRICS
AND EMBROIDERIES
SET THE TONE**

Swiss fine cotton fabrics have for many years now enjoyed a well-deserved reputation. In their triumphant progress they have also conquered the men's shirting sector, for men too know how to appreciate the outstanding qualities of this material, above all when the weather is warm. More attention therefore is given to this range of fabrics in the new collections than ever before. As a result of the return to less flamboyant styles in men's fashions, the designs are rather small and more conservative. Variations on the geometric theme, stylized graphic designs, classical tie patterns and paisleys are the most frequently found. Among the colour-wovens, stripes and checks are most popular, and very much in evidence too are dots, spots and small woven designs, all in quiet versions. The colours are just as conservative, often pastel-toned, while the prints and colour-wovens have no bold contrasts but tend to be self-toned or monochrome. Batiste, voile, voile with satin stripes, window checks or fine clipcord designs form the major part of this season's fashionable fabrics, which are given easy-care finishes or are mixed with polyester. Embroideries are in demand mainly for dress shirts. Guipure trimmings, also on coloured grounds, frills, pleats and jabots, all enriched with embroideries, are particularly suitable for dressy evening shirts.

Colour the keynote of blouses and leisure wear

While only a few seasons ago the boundary between blouse fabrics and men's shirtings was practically imperceptible and, for the sake of unisex, the same materials were often used with exactly the same designs, the situation is back to normal today. Men's shirting fabrics once again follow a classical conservative trend with a distinctly masculine look, while the fabrics for women's blouses are more feminine, more lighthearted and even quite romantic. Attention should be called to the fine filmy fabrics in pure cotton or mixed qualities, with weave effects like clipcords, satin stripes and checks, as well as with dobby-loom patterns and printed designs. The colours are all strong to luminous. The same applies to leisure wear fabrics. There is also an outdoor, rustic trend. Burls, structured effects and the frequent addition of linen, with the preference for natural shades in beige, chalk and earthy tones create a completely new look, which—although classical designs are always included—has a young, fresh and straightforward effect.



REICHENBACH & CO. AG
ST. GALLEN

Chemise du soir richement brodée en tissu de polyester et coton bleu foncé.

Reich besticktes Abendhemd aus dunkelblauem Polyester/Baumwolle-Gewebe.

Richly embroidered evening shirt in dark blue polyester/cotton fabric.

Modèle/Modell/Model: Rocola Shirts Ltd., London

UNION AG, ST. GALLEN

Chemise du soir avec bandes de broderie anglaise et une gorge de boutonnage richement brodée.

Abendhemd mit Broderie-Anglaise-Bändern und einer reich bestickten Verschlusspatte.

Evening shirt with bands of broderie anglaise and a richly embroidered opening.

Modèle/Modell/Model: Rocola Shirts Ltd., London

UNION AG, ST. GALLEN

Un plastron de guipure et des plissés, accompagnés d'un ruché en velours font l'attrait de cette élégante chemise du soir.

Guipurebesatz, Plissés und Frills aus Samt sind die Merkmale dieses eleganten Abendhemdes.

Guipure trimming, velvet frills and pleats highlight this dressy evening shirt.

Modèle/Modell/Model: Le Roi Menswear, London



Tissus fins
et broderies
de coton
donnent

le
"LD"





**WILLY ZÜRCHER AG
ST. GALLEN**

Plastron brodé sur chemise de smoking en polyester et coton.

Bestickte Brustpartie auf Smokinghemd in Polyester/Baumwolle.

Embroidered front on dress shirt in polyester/cotton.

Modèle/Modell/Model: Rocola Shirts Ltd., London

UNION AG, ST. GALLEN

Un plastron de guipure posé sur un fond de couleur contrastante et des nervures donnent une allure distinguée à cette chemise de smoking.

Guipurebesatz, kontrastfarbig unterlegt, und Biesen geben diesem Smokinghemd gepflegte Allure.

Guipure trimming on a contrasting ground and tucks give this dress shirt a very distinguished look.

Modèle/Modell/Model: Rocola Shirts Ltd., London

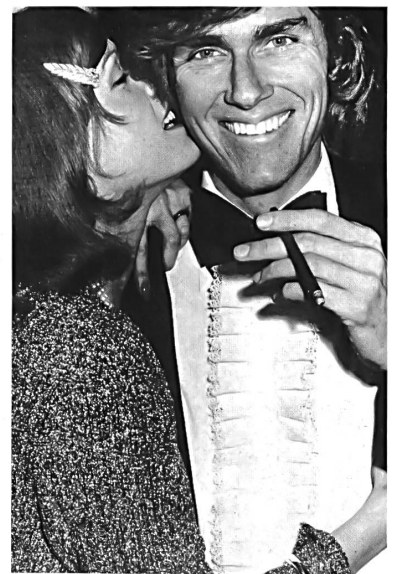
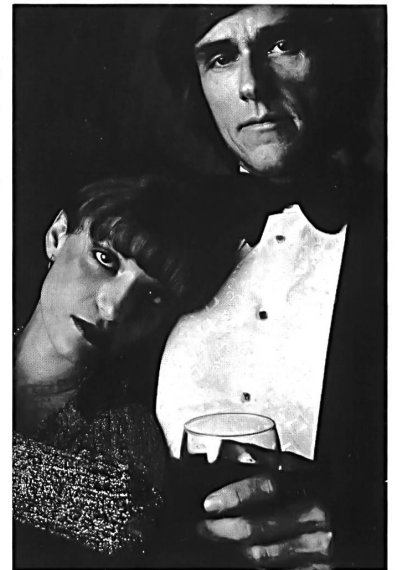
**FORSTER WILLI & CO. AG
ST. GALLEN**

Élégante chemise du soir en polyester et coton avec jolie garniture de guipure.

Feine Guipure-Besätze auf elegantem Abendhemd aus Polyester/Baumwolle.

Fine guipure trimmings on an elegant evening shirt in polyester/cotton.

Modèle/Modell/Model: Rocola Shirts Ltd., London



CHRISTIAN FISCHBACHER
CO., ST. GALLEN

Chemise en voile de coton
imprimé.

Hemd aus bedrucktem
Baumwoll-Voile.

Shirt in printed cotton voile.

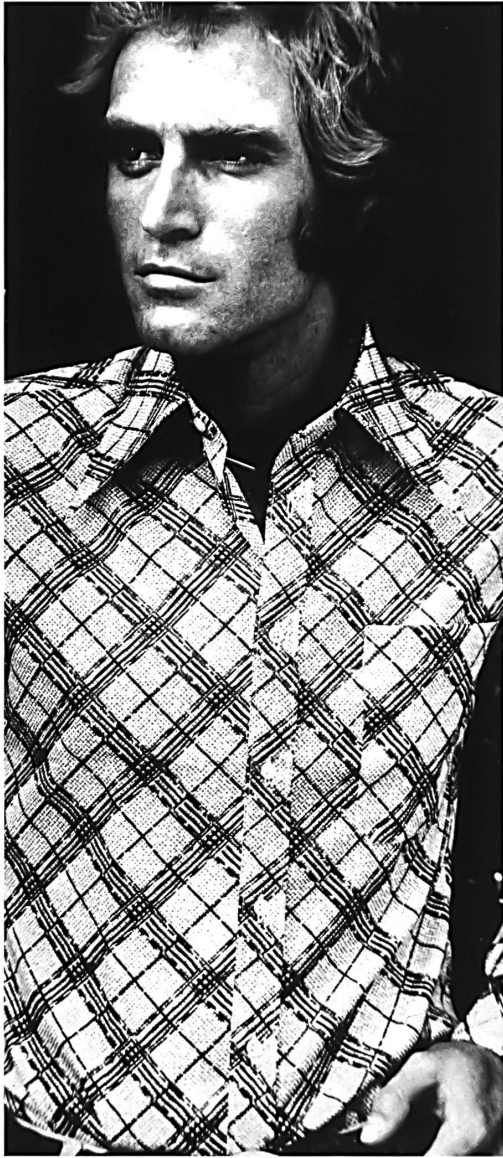


METTLER & CO. AG
ST. GALLEN

Chemise d'homme en voile
« Coimbra » à carreaux en
fils coupés.

Herrenhemd in Voile « Coim-
bra » mit Scherli-Karoeffekt.
Men's shirt in "Coimbra"
voile with clipcord check
effect.

Modèle / Modell / Model :
« Ricardo » Fa. Lavelli SA,
Viganello-Lugano.



Tissus fins
et broderies
de coton
donnent
le
"La"



CHRISTIAN FISCHBACHER
CO., ST. GALLEN

Chemise en satin de coton
imprimé. Costume en
jacquard de coton à rayures
fantaisie.

Hemd aus bedrucktem
Baumwoll-Satin. Anzug aus
Baumwoll-Jacquard in Fanta-
sie-Streifendessin.

Shirt in cotton satin print.
Suit in cotton jacquard with
fancy striped design.



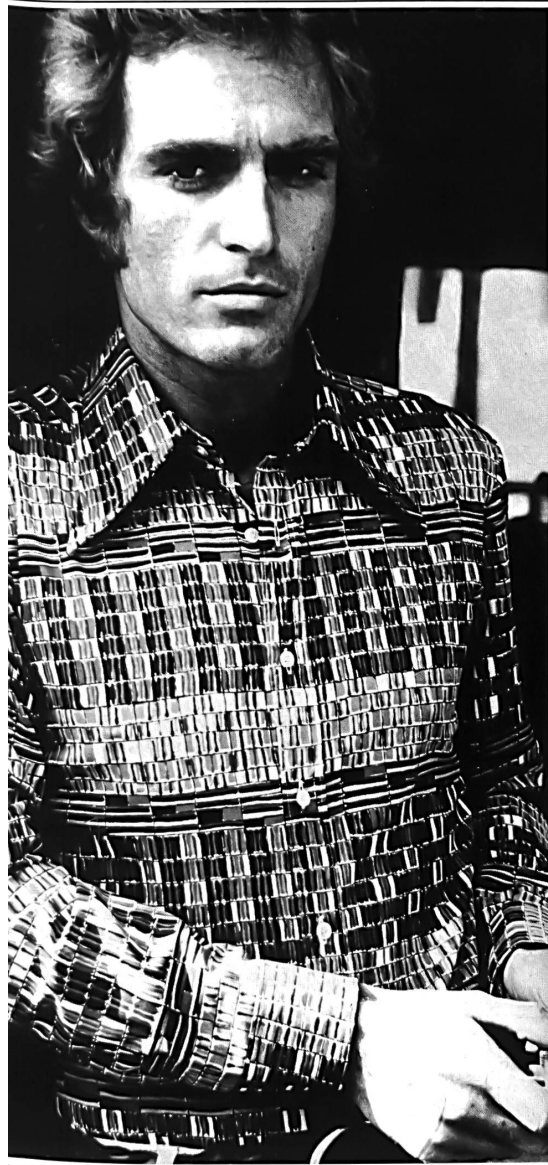
REICHENBACH & CO. AG
ST. GALLEN

Chemise d'homme en batiste
de coton « Souplesse », avec
dessin imprimé ombré.

Herrenhemd aus Baumwoll-
Batist « Souplesse » mit om-
briertem Druckdessin.

Men's shirt in "Souplesse"
cotton batiste with shaded
print.

Modèle/Modell/Model: Rael
Brook, London



▲ METTLER & CO. AG
ST. GALLEN

Chemise en voile « Catania »
avec rayures satin de cou-
leur.

Hemd aus Voile « Catania »
mit farbigen Satinstreifen.
Shirt in "Catania" voile with
coloured satin stripes.

Modèle/Modell/Model: « Ri-
cardo » Fa. Lavelli SA, Viga-
nello-Lugano

▶ CHRISTIAN FISCHBACHER
CO., ST. GALLEN

Chemise en voile de coton
imprimé avec effet dégradé.
Bedrucktes Baumwoll-Voile-
Hemd mit Dégradé-Effekt.
Printed cotton voile shirt
with shaded effect.

▶ CHRISTIAN FISCHBACHER
CO., ST. GALLEN

Chemise d'homme, en jersey
de coton imprimé.
Herrenhemd aus bedrucktem
Baumwoll-Jersey.
Men's shirt in cotton jersey
print.



NELO J. G. NEF & CO. AG
HERISAU

Blouse vague à empiècement avec broderie au passé sur voile de coton.

Lose Passenbluse mit Blattstickerei auf Baumwoll-Voile.
Yoked blouse with satin-stitch embroidery on cotton voile.

Modèle/Modell/Model: Ines, Engelberg

Tissus fins
et broderies
de coton
donnent

le
"LD"



NELO J. G. NEF & CO. AG
HERISAU

Blouse chemisier classique à rayures, en georgette de Terylene® imprimé.

Klassische Chemisebluse in Streifendessin aus bedrucktem Terylene®-Georgette.
Striped classical shirtwaist dress in printed Terylene®-Georgette.

Modèle/Modell/Model: Danila, St. Gallen

NELO J. G. NEF & CO. AG
HERISAU

Blouse à manches courtes en crêpe « Jasmin » de Terylene®, imprimé.

Kurzärmelige Bluse aus Terylene®-Crêpe « Jasmin », bedruckt.

Short-sleeved blouse in printed Terylene®-Crêpe "Jasmin".

Modèle/Modell/Model: Metzler AG, St. Gallen

