

Zeitschrift: Textiles suisses [Édition multilingue]
Herausgeber: Textilverband Schweiz
Band: - (1973)
Heft: 14

Artikel: Au 25e salon du prêt-à-porter à Paris : riche gamme de tissus suisses
Autor: [s.n.]
DOI: <https://doi.org/10.5169/seals-796245>

Nutzungsbedingungen

Die ETH-Bibliothek ist die Anbieterin der digitalisierten Zeitschriften auf E-Periodica. Sie besitzt keine Urheberrechte an den Zeitschriften und ist nicht verantwortlich für deren Inhalte. Die Rechte liegen in der Regel bei den Herausgebern beziehungsweise den externen Rechteinhabern. Das Veröffentlichen von Bildern in Print- und Online-Publikationen sowie auf Social Media-Kanälen oder Webseiten ist nur mit vorheriger Genehmigung der Rechteinhaber erlaubt. [Mehr erfahren](#)

Conditions d'utilisation

L'ETH Library est le fournisseur des revues numérisées. Elle ne détient aucun droit d'auteur sur les revues et n'est pas responsable de leur contenu. En règle générale, les droits sont détenus par les éditeurs ou les détenteurs de droits externes. La reproduction d'images dans des publications imprimées ou en ligne ainsi que sur des canaux de médias sociaux ou des sites web n'est autorisée qu'avec l'accord préalable des détenteurs des droits. [En savoir plus](#)

Terms of use

The ETH Library is the provider of the digitised journals. It does not own any copyrights to the journals and is not responsible for their content. The rights usually lie with the publishers or the external rights holders. Publishing images in print and online publications, as well as on social media channels or websites, is only permitted with the prior consent of the rights holders. [Find out more](#)

Download PDF: 24.01.2026

ETH-Bibliothek Zürich, E-Periodica, <https://www.e-periodica.ch>

AU 25^e SALON

DU PRÊT À PORTER

PHOTOS: MOMINO SCHIESS, ST-GALL

A PARIS

Riche gamme
de tissus
suisse



1



2



3



7



la
ville

1. ABRAHAM SA
ZURICH
Mousseline de laine imprimée.
Modèle: Paulette Buraud, Paris

2. ABRAHAM SA
ZURICH
Mousseline de laine imprimée.
Modèles: Magdeleine Poncet, Nice

3. ABRAHAM SA
ZURICH
Blouse et robe en mousseline de laine imprimée.
Modèles: Couture G.A.B.S., Paris

4. H. Gut & CIE SA
ZURICH
Mousseline de laine imprimée.
Modèle: Paulette Buraud, Paris

5. ABRAHAM SA
ZURICH
Mousseline de laine imprimée.
Modèle: Fouks, Paris

6. ABRAHAM SA
ZURICH
Mousseline de laine imprimée.
Modèle: Fouks, Paris

7. ABRAHAM SA
ZURICH
Mousseline de laine imprimée.
Modèle: Fouks, Paris

8. ABRAHAM SA
ZURICH
Mousseline de laine imprimée.
Modèle: Magdeleine Poncet, Nice

9. ABRAHAM SA
ZURICH
Mousseline de laine imprimée.
Modèle: Fouks, Paris



5



8



9

6

10. CHRISTIAN
FISCHBACHER CO.
ST-GALL

A gauche: voile de coton,
avec plissés; à droite:
crêpe de laine.

Modèles: Pierre Cardin,
Paris

11. METTLER & CIE SA
ST-GALL

Crêpe de laine, imprimé
et uni.

Modèles: André Cour-
règes, Paris

12. METTLER & CIE SA
ST-GALL

Voile de coton imprimé.
Modèle: Aviland, Paris

13. METTLER & CIE SA
ST-GALL

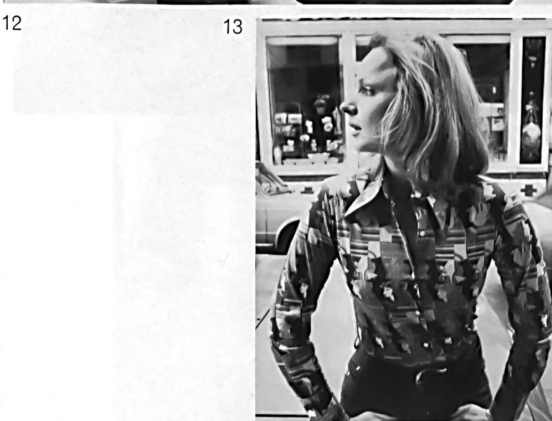
Jersey de coton imprimé.
Modèle: Aviland, Paris

14. METTLER & CIE SA
ST-GALL

Jersey de coton imprimé.
Modèle: Aviland, Paris

15. METTLER & CIE SA
ST-GALL

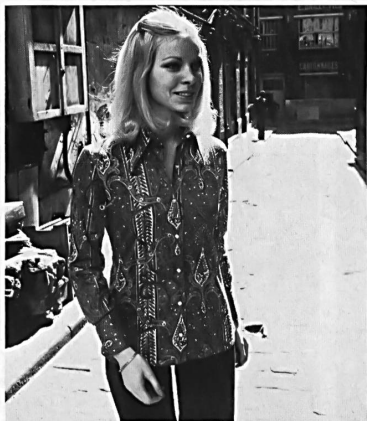
Crêpe-écorce imprimé.
Modèle: Aviland, Paris



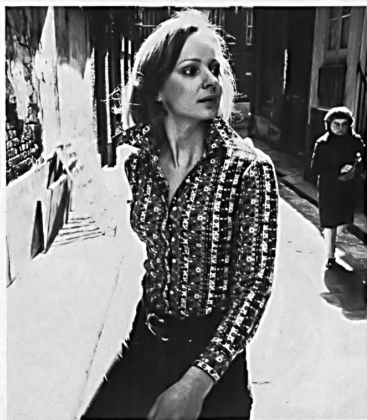
16



17



18



19



les
loisirs

20



16. METTLER & CIE SA
ST-GALL

Crêpe-écorce imprimé.
Modèle: Aviland, Paris

17. METTLER & CIE SA
ST-GALL

Jersey de coton imprimé.
Modèle: Aviland, Paris

18. METTLER & CIE SA
ST-GALL

Jersey de coton imprimé.
Modèle: Aviland, Paris

19. METTLER & CIE SA
ST-GALL

Crêpe-écorce imprimé.
Modèle: Aviland, Paris

20. CHRISTIAN
FISCHBACHER CO.
ST-GALL

Jersey de coton imprimé.
Modèles: J. Tiktiner, Nice

21. METTLER & CIE SA
ST-GALL

Voile de coton imprimé.
Modèle: Aviland, Paris

22. METTLER & CIE SA
ST-GALL

Voile de coton imprimé.
Modèle: Aviland, Paris

21



22

23. H. GUT & CIE SA ZURICH
Chiffon uni « Butterfly », 100 % Polyester.
Modèle: G. Kazazian, Paris

24. H. GUT & CIE SA ZURICH
Crêpe georgette viscose avec motifs fils coupés; à droite: ton sur ton, à gauche: avec Lurex®.
Modèle: Jean Charma, Paris

25. WEISBROD-ZÜRRER SA, HAUSEN a.A.
Georgette scintillant avec effet de rayures.
Modèle: Marciano, Paris

26. H. GUT & CIE SA ZURICH
Chiffon uni « Butterfly », 100 % Polyester.
Modèle: G. Kazazian, Paris

27. H. GUT & CIE SA ZURICH
Chiffon uni « Butterfly », 100 % Polyester.
Modèle: G. Kazazian, Paris

28. SOCIÉTÉ ANONYME STÜNZI FILS, HORGEN
Crêpe de rayonne « Mellow »,
Modèle: Chloé, Paris



23

24



25



26



27



28



30



le soir

29. H. GUT & CIE SA ZÜRICH
Chiffon uni « Butterfly », 100 % Polyester.
Modèle: G. Kazazian, Paris

30. H. GUT & CIE SA ZÜRICH
Jersey de Lurex® imprimé.
Modèles: De Seyne, Paris

31. WEISBROD-ZÜRER SA, HAUSEN a.A.
Rayures jacquards sur fond d'organza.
Modèle: Claude Riha, Cannes

32. SOCIÉTÉ ANONYME STÜNZI FILS, HORGES
Crêpe de rayonne « Mellow ».
Modèle: Chloé, Paris

33. SOCIÉTÉ ANONYME STÜNZI FILS, HORGES
Crêpe de rayonne « Mellow ».
Modèle: Chloé, Paris

34. ABRAHAM SA ZÜRICH
Chiffon de soie imprimé, à carreaux de Lurex®.
Modèle: Claude Riha, Cannes

35. H. GUT & CIE SA ZÜRICH
Jacquard viscose, dessin fils coupés.
Modèle: G. Kazazian, Paris

31



32



33



34



35

le soir

36



36. UNION SA, ST-GALL
Galons de chintz avec
broderie de coton.
Modèles: Marinelli, Nice

37. WEISBROD-ZÜRRER
SA, HAUSEN a.A.
Blouse en georgette
rayonne.
Modèle: Claude Riha,
Cannes



37



38

38. SOCIÉTÉ ANONYME
STÜNZI FILS, HORGEN
Crêpe de Tersuisse®.
Modèles: Christian
Aujard, Paris

39. SOCIÉTÉ ANONYME
STÜNZI FILS, HORGEN
Jupe du soir en faille de
Tersuisse®.
Modèle: Gérard Pasquier,
Paris



39



40



41

40. SOCIÉTÉ ANONYME
STÜNZI FILS, HORGEN
Jupe plissée en double
crêpe de Tersuisse®.
Modèle: Gérard Pasquier,
Paris

41. SOCIÉTÉ ANONYME
STÜNZI FILS, HORGEN
Jupe longue en satin de
Tersuisse®.
Modèle: Gérard Pasquier,
Paris

42. CHRISTIAN
FISCHBACHER CO.
ST-GALL
Batiste de coton impré-
mée.
Modèle: Gits, Paris



42