

Zeitschrift: Textiles suisses [Édition multilingue]
Herausgeber: Textilverband Schweiz
Band: - (1970)
Heft: 2

Artikel: Jeux et variations chez Toni Schiesser
Autor: [s.n.]
DOI: <https://doi.org/10.5169/seals-796793>

Nutzungsbedingungen

Die ETH-Bibliothek ist die Anbieterin der digitalisierten Zeitschriften auf E-Periodica. Sie besitzt keine Urheberrechte an den Zeitschriften und ist nicht verantwortlich für deren Inhalte. Die Rechte liegen in der Regel bei den Herausgebern beziehungsweise den externen Rechteinhabern. Das Veröffentlichen von Bildern in Print- und Online-Publikationen sowie auf Social Media-Kanälen oder Webseiten ist nur mit vorheriger Genehmigung der Rechteinhaber erlaubt. [Mehr erfahren](#)

Conditions d'utilisation

L'ETH Library est le fournisseur des revues numérisées. Elle ne détient aucun droit d'auteur sur les revues et n'est pas responsable de leur contenu. En règle générale, les droits sont détenus par les éditeurs ou les détenteurs de droits externes. La reproduction d'images dans des publications imprimées ou en ligne ainsi que sur des canaux de médias sociaux ou des sites web n'est autorisée qu'avec l'accord préalable des détenteurs des droits. [En savoir plus](#)

Terms of use

The ETH Library is the provider of the digitised journals. It does not own any copyrights to the journals and is not responsible for their content. The rights usually lie with the publishers or the external rights holders. Publishing images in print and online publications, as well as on social media channels or websites, is only permitted with the prior consent of the rights holders. [Find out more](#)

Download PDF: 17.01.2026

ETH-Bibliothek Zürich, E-Periodica, <https://www.e-periodica.ch>

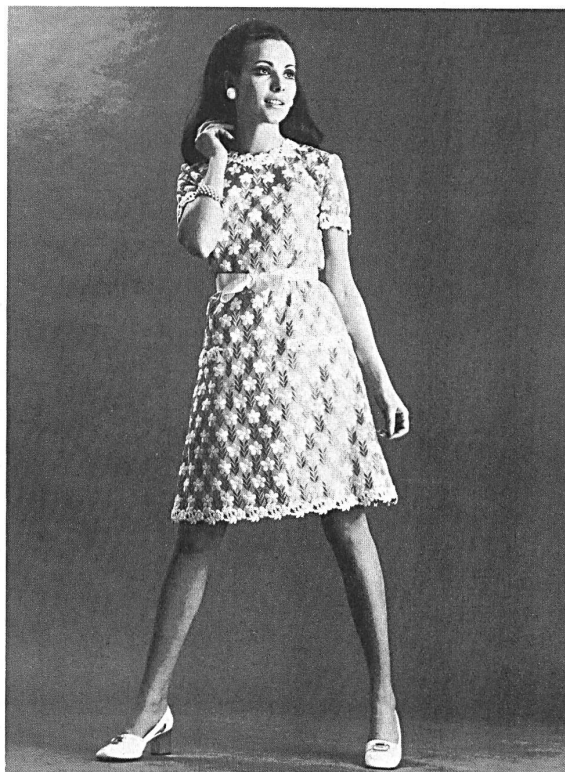


JEUX ET VARIATIONS CHEZ TONI SCHIESER

*J. G. NEF & CIE S.A., HÉRISAU
Chintz brodé noir et blanc
sur fond organza
Modèle Toni Schiesser
Francfort*

◀
UNION S.A., SAINT-GALL
 Organza brodé blanc avec
 applications de broderie
 sur chintz
 Modèle Toni Schiesser, Francfort

A. NAEF & CIE S.A., FLAWIL
 Broderie de coton bicolore
 sur tulle
 Modèle Toni Schiesser, Francfort
 ▼



Lors de la présentation de la collection de Toni Schiesser, la longueur des modèles était, bien sûr, le sujet de conversation numéro un. Cette couturière a résolu le problème de manière nuancée et personnelle: elle a subordonné la longueur aux proportions et à la silhouette et a fixé la mesure optimale selon le type, la grandeur et les jambes de la femme à habiller. C'est ainsi que la place de l'ourlet varie: au genou, au-dessous du genou ou midi; dans les modèles résolument estivaux, le genou est découvert. Comme la mode nouvelle impose les manches, la collection Schiesser en présentait en diverses longueurs. Les tailles minces étaient accentuées par toutes sortes de ceintures, de couleurs assorties ou contrastantes. Une attention particulière a été apportée aux boutons, qui complètent harmonieusement l'effet d'ensemble. On retrouve, dans cette riche collection, des cotons aux impressions sortant de l'ordinaire pour les modèles estivaux, et les broderies suisses, guipure et broderie découpée n'y manquent pas non plus. Pour les coloris, on s'est écarté à dessein des couleurs mode sombres et ternes pour choisir de frais effets de bleu et de blanc, un jaune lumineux, un délicat rose et bleu, un chaud corail et un vert jeune et tendre. Les ensembles-pantalons habillés, les robes longues du soir à franges de soie et plumes d'autruches ont triomphé dans la ronde des modèles en broderie et à paillettes, qui présentait à un public de spécialistes et à la presse les dernières créations suisses dans ce domaine.

◀
FORSTER WILLI & CIE
SAINT-GALL
 Organza de soie brodé et imprimé
 Modèle Toni Schiesser, Francfort

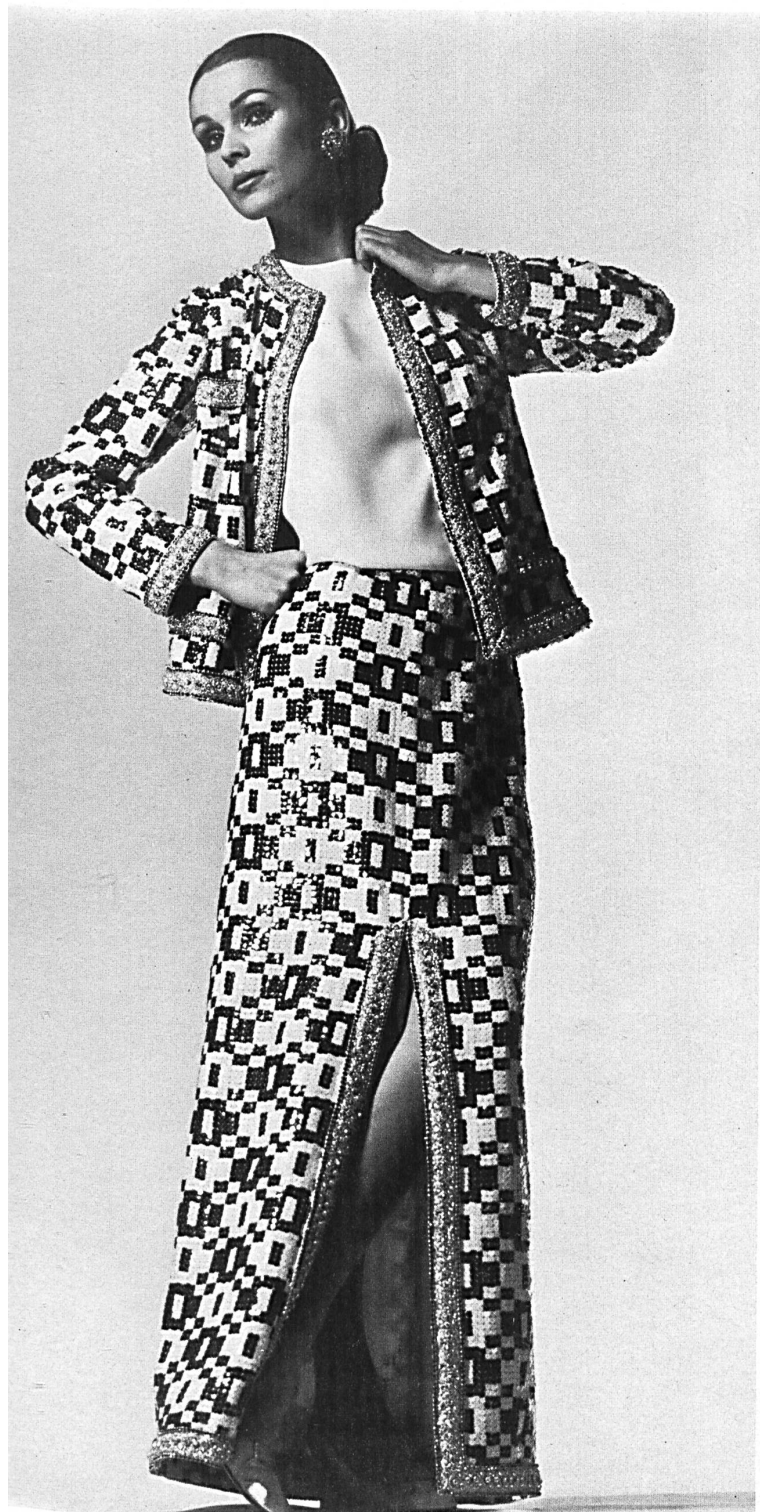


JEUX ET VARIATIONS CHEZ TONI SCHIESSER



FISBA DE SAINT-GALL
Shantung Gala en imprimé blanc
et turquoise, avec franges
blanches
Modèle Toni Schiesser, Francfort





▲
FORSTER WILLI & CIE
SAINT-GALL
Organza irisé brodé et imprimé
Modèle Toni Schiesser, Francfort



▲
JAKOB SCHLAEPFER & CIE S.A.
SAINT-GALL
Broderie à paillettes lilas et
blanches
Modèle Toni Schiesser, Francfort

A. NAEF & CIE S.A.
FLAWIL
Guipure blanche et turquoise
Modèle Toni Schiesser, Francfort