

Zeitschrift: Textiles suisses [Édition multilingue]
Herausgeber: Textilverband Schweiz
Band: - (1969)
Heft: 2

Artikel: Neue Wohnlichkeit durch schweizer Heimtextilien
Autor: [s.n.]
DOI: <https://doi.org/10.5169/seals-796590>

Nutzungsbedingungen

Die ETH-Bibliothek ist die Anbieterin der digitalisierten Zeitschriften auf E-Periodica. Sie besitzt keine Urheberrechte an den Zeitschriften und ist nicht verantwortlich für deren Inhalte. Die Rechte liegen in der Regel bei den Herausgebern beziehungsweise den externen Rechteinhabern. Das Veröffentlichen von Bildern in Print- und Online-Publikationen sowie auf Social Media-Kanälen oder Webseiten ist nur mit vorheriger Genehmigung der Rechteinhaber erlaubt. [Mehr erfahren](#)

Conditions d'utilisation

L'ETH Library est le fournisseur des revues numérisées. Elle ne détient aucun droit d'auteur sur les revues et n'est pas responsable de leur contenu. En règle générale, les droits sont détenus par les éditeurs ou les détenteurs de droits externes. La reproduction d'images dans des publications imprimées ou en ligne ainsi que sur des canaux de médias sociaux ou des sites web n'est autorisée qu'avec l'accord préalable des détenteurs des droits. [En savoir plus](#)

Terms of use

The ETH Library is the provider of the digitised journals. It does not own any copyrights to the journals and is not responsible for their content. The rights usually lie with the publishers or the external rights holders. Publishing images in print and online publications, as well as on social media channels or websites, is only permitted with the prior consent of the rights holders. [Find out more](#)

Download PDF: 09.04.2026

ETH-Bibliothek Zürich, E-Periodica, <https://www.e-periodica.ch>

Neue Wohnlichkeit durch Schweizer Heimtextilien

Je mehr die moderne Bauweise mit ihrer weitgehenden Rationalisierung jedes schmückende Beiwerk verpönt, um so mehr verlangen die aus Beton, Glas und Metall bestehenden Wohnungen und Häuser nach einer ihnen Behaglichkeit und Wärme gebenden Einrichtung. Hier spielen Heimtextilien jeder Art eine wesentliche Rolle, und die schweizerische Textilindustrie bemüht sich, mit allen ihr zur Verfügung stehenden Mitteln Gardinen, Dekorations- und Möbelstoffe zu kreieren, die in Material, Struktur und Dessins dem heutigen Geschmack und den gestiegenen Anforderungen entsprechen.

Hervorstechend ist der Trend zu rustikalen Stoffen mit körniger Struktur und oft aus dicken, teilweise sogar handgesponnenen Garnen gearbeitet. Qualitativ hochstehende Möbelstoffe sind grösstenteils aus reiner Schurwolle hergestellt, doch setzen ihnen synthetische Effektwirne modische Glanzlichter auf. Multikolore Noppen-, Flammen- und Schlingeneffekte in verschiedenen, harmonisch abgestimmten Farbtönen geben dem Bezugsmaterial für Polstermöbel die aktuelle Note. Ebenso gefragt sind Jacquardgewebe in dezenten Dessins, wobei mexikanische Inspirationen klar erkennbar sind. Die ornamentalen Dessins in warmen Farbtönen werden auch von den dekorativen Couchdecken übernommen, die in Breiten von 160 cm bis 220 cm gewebt werden und in Normallängen von 260 cm gefertigt sind. Begehrte sind für diese Heimtextilien immer noch schwere Panamagewebe, neu präsentieren sich molligweiche Decken aus Mohair/Wolle in eleganten Tweedbindungen.

Während Möbelstoffe vielfach noch aus reiner Wolle oder Wollmischgeweben bestehen, werden für Dekovorhänge vorwiegend Chemiefasern verwendet, wobei die unterschiedlichsten Mischungen von Materialien aus natürlichen und synthetischen Rohstoffen beigezogen werden. Webeffekte und Jacquarddessins in feinen Tonabstufungen oder Ton-in-Ton gehalten entsprechen ganz der modischen Uniwelle. Eigenwillige Farbstellungen als Ausnahmen unterstreichen nur den Trend zur Einfarbigkeit. Die rustikalen Gewebe weisen, wie die Möbelstoffe, mit Vorliebe die schon erwähnten Effektwirne auf. Trockenes, kühles Toucher ist ebenso gefragt wie die Abstufungen aller Beige- und Sandtöne. Als neue Farbfavoriten gelten Kombinationen von Gold-Orange-Rot,

die zu den nüchternen Wänden moderner Wohnungen einen reizvollen Gegensatz bilden. Die Dessinierung der Jacquardstoffe geht verschiedene Wege. Ornamentale und abgewandelte Jugendstilmotive erhalten durch die Farbstellung mehr Relief, kommen aber auch in « verwaschenen », jedoch sehr dekorativen Kombinationen vor. Doppelseitige Dralongewebe in grosszügiger Musterung sind in kräftigeren Koloriten gehalten und passen gut in grosse Räume.

Selbstverständlich trägt man auch dem Stil-Interieur Rechnung. Satins und Jacquards im Sinne altfranzösischer Tapeten, dazu vornehme Druckdessins, helfen dem Innenarchitekten, stilrichtig zu wählen. Liebliche Biedermeierstreifen, Empire-Kränzchen und Louis XV-Motive, sowie Velours in verschiedenen Qualitäten, bereichern diese Kollektionen. Eine Zwischenlösung von Gardinen und Vorhängen stellen die dichter gewebten Sun-Filters oder Sonnenstoren dar, die in Pastellfarben, aber auch in rustikalen Beiges und Sandtönen hergestellt werden. Ajoureffekte, Scherlimotive und Klöppelstoffe im Häkel-Look geben diesem halbtransparenten Material originelles Gewicht.

Auch bei den Gardinen werden mit wenigen Ausnahmen nur noch synthetische Fasern verwendet. Zur rascheren Konfektion sind immer mehr die Sockel eingewebt, doch werden neuerdings bei verschiedenen Tüll- und Voilequalitäten die entsprechenden Säume oder Fussvolants fabrikmässig fertiggestellt. Ebenso hat der Fisba-Fixhang eine Erweiterung erfahren, da nun auch fertig abgepasste Gardinen in Terylene-Gittertüll mit Wäschesaum konfektioniert werden. Sehr dekorativ wirken an breiten Gardinen Stickereibordüren mit Spachteleffekten, deren Saum oft festoniert ist. Neu im Zeichen des Setgedankens sind bedruckte Batist- oder Terylenevorhänge mit breiter Durchbruchstickerei. Die streifenförmige Anordnung von floralem Dessin und ornamentaler Stickerei wiederholt sich auf dem Umschlag des assortierten Leintuchs und in verschmälerter Form auf dem Kissenbezug. Eine neue Welle für Ko-ordinates scheint im Sektor Heimtextilien anzurollen, die aber nicht die Gefahr der Uniformierung in sich trägt, sondern zu individuellem Kombinieren einlädt.

-sy

Davantage d'intimité grâce aux nouveaux tissus d'ameublement suisses

Plus les bâtiments deviennent fonctionnels, plus il faut veiller à les aménager et décorer intérieurement avec soin et chaleur, pour pouvoir ainsi atténuer la froideur du béton et du verre. Les tissus d'ameublement peuvent grandement contribuer à la réalisation de cet objectif. Ainsi, l'industrie suisse des textiles s'efforce-t-elle de créer des rideaux et d'autres tissus d'ameublement qui, par leur matière, leur structure et leur dessin, répondent aux goûts et aux exigences de plus en plus grandes de l'heure.

La mode est maintenant axée sur les tissus d'apparence rustique, présentant des aspérités, épais et parfois même composés de fils produits à la main. Les tissus d'ameublement de haute qualité sont le plus souvent en pure laine de tonte. Mais l'adjonction de fibres synthétiques permet d'obtenir certains effets brillants à la mode. Des nappes multicolores, des effets flammés et d'arabesques en des tons harmonieusement assortis permettent ainsi de donner une note moderne aux tissus recouvrant les meubles. Les tissus jacquard, d'inspiration nettement mexicaine, sont aussi très demandés. Les dessus de lits sont également ornés de dessins aux chaudes couleurs. Ils ont une largeur comprise entre 160 et 220 cm et le plus souvent une longueur de 260 cm. Ces tissus d'ameublement demeurent dans la plupart des cas du panama lourd. De douillettes couvertures de tweed mohair/laine ont aussi fait leur apparition dans ce secteur.

Alors que les tissus destinés à recouvrir les meubles continuent d'être en pure laine ou en tissu contenant de la laine, les rideaux par contre contiennent de plus en plus de fibres synthétiques. Il est ainsi possible d'effectuer les mélanges fibres naturelles/fibres synthétiques les plus divers. Des effets de tissage et des dessins jacquard dans des tons subtilement dégradés ou ton sur ton correspondent parfaitement à la mode actuelle qui est plutôt orientée vers l'uni. Les quelques combinaisons de couleurs très originales qui constituent l'exception ne font que confirmer cette tendance. Les tissus rustiques comme les tissus d'ameublement habituels comportent beaucoup de fils à effets. Les tissus secs et froids au toucher sont aussi demandés ainsi que toutes les nuances de beiges et de tons sable. Les nouvelles combinaisons de coloris, or-orange-rouge, contrastent agréablement avec les tons

neutres des parois des habitations modernes. Les tissus jacquard présentent différents aspects. Les motifs empruntés au modern-style prennent davantage de relief grâce à la disposition des couleurs. Il est aussi possible d'obtenir toutes sortes d'effets décoratifs à l'aide de tons délavés. Les tissus double face en Dralon®, ornés de motifs amples et hauts en couleurs, vont bien dans de grandes pièces. Les intérieurs de style ne sont naturellement pas oubliés. L'ensemblier dispose de tout un choix de satins et de jacquards dans le genre des vieilles tapisseries françaises, ainsi que de motifs imprimés distingués. De ravissantes rayures Biedermeier, des couronnes Empire et des motifs Louis XV, sans omettre des velours de différentes qualités, viennent compléter cette collection. Les filtres à soleil ou voilages à tissage plus serré constituent une solution intermédiaire entre les vitrages et les rideaux. Ils sont soit pastel, soit beige rustique, soit encore sable. Divers effets et dessins ajoutent à l'originalité de ces tissus semi-transparents.

On utilise presque exclusivement des fibres synthétiques pour la fabrication des rideaux. De plus en plus, les ourlets sont déjà faits au tissage, pour faciliter la confection des rideaux. En outre, les ourlets et les volants correspondant à certaines qualités de tulle et de voile sont maintenant fabriqués en série. Fisba a étendu sa gamme de production de rideaux prêts à être posés en créant des vitrages assortis en tulle grillagé de Terylène® avec des ourlets lingerie. De larges rideaux sont très décorativement ornés de bordures brodées avec effets découpés et ourlets festonnés. Répondant à la tendance aux articles assortis, les combinaisons de rideaux batiste ou de Terylène® imprimés, avec de larges broderies anglaises, ont aussi fait leur apparition. On retrouve l'alternance de bandes imprimées en motifs floraux et de bandes brodées ornementales sur le revers des draps de lit assortis et, sous forme réduite, sur les taies d'oreillers. Le goût des ensembles a fait son apparition dans le secteur des tissus d'ameublement. Il ne risque cependant pas d'engendrer la monotonie mais incite au contraire à la recherche de combinaisons originales.

-sy

The new Swiss furnishing fabrics make for brighter, cosier homes

The more functional modern buildings grow, the more important it becomes to furnish and decorate their interiors warmly and cosily, to offset the coldness of concrete and glass. Furnishing fabrics can help considerably in achieving this aim. And the Swiss textile industry is now creating curtains and other furnishing fabrics in materials whose structure and design provide the perfect answer to present tastes and the increasingly exacting demands of the consumer today.

The latest trend is towards rough, rustic-type fabrics, often of thick hand-spun yarns. The top-quality furnishing fabrics are mostly made of pure virgin wool, but the addition of synthetic fibres makes it possible to obtain certain fashionable shiny effects. Multicoloured burlled fabrics, and flame and arabesque effects in beautifully matching tones lend a modern air to upholstery fabrics. Jacquard fabrics strongly inspired by Mexican designs are also very much in demand. Bedcovers too are decorated with designs in warm colours. They come in widths of 160 to 220 cm. and usually lengths of 260 cm. In most cases these furnishing fabrics continue to be made of heavy panama. Soft mohair/wool blankets are now also available in this sector.

While upholstery fabrics continue to be made of pure wool or of fabrics containing wool, curtains on the other hand include more and more synthetic fibres. In this way it is possible to make the most varied mixtures of natural and synthetic fibres. Weave effects and Jacquard designs in subtly muted tones or the same tones are in perfect keeping with the present fashion with its emphasis on plain fabrics. The few combinations of very original colours are the exception that confirms the rule. Both the rustic fabrics and the usual furnishing fabrics include many yarn effects. Cool crisp fabrics are also popular as well as all shades of beige and sand tones. The new colour combinations, gold-orange-red, make an attractive contrast to the shades of the walls in modern homes. Jacquard fabrics come in different

styles. The "modern-style" motifs take on more relief owing to the skilful arrangement of the colours. It is also possible to achieve all sorts of decorative effects with pale colours. Reversible fabrics in Dralon® decorated with rich and very colourful motifs go well in large rooms.

Period interiors have naturally not been overlooked. The interior designer has a wide range of satins and Jacquards to choose from in the style of old French tapestries, as well as a number of distinctive printed motifs. Lovely Biedermeier stripes, Empire crowns and Louis XV motifs, not to mention different qualities of velvet successfully complete this collection.

Window-shades or more closely woven net curtains form an intermediate solution between the usual window curtains and drapes. They are either pastel, rustic beige, or sand. Various effects and designs add to the originality of these semi-transparent fabrics.

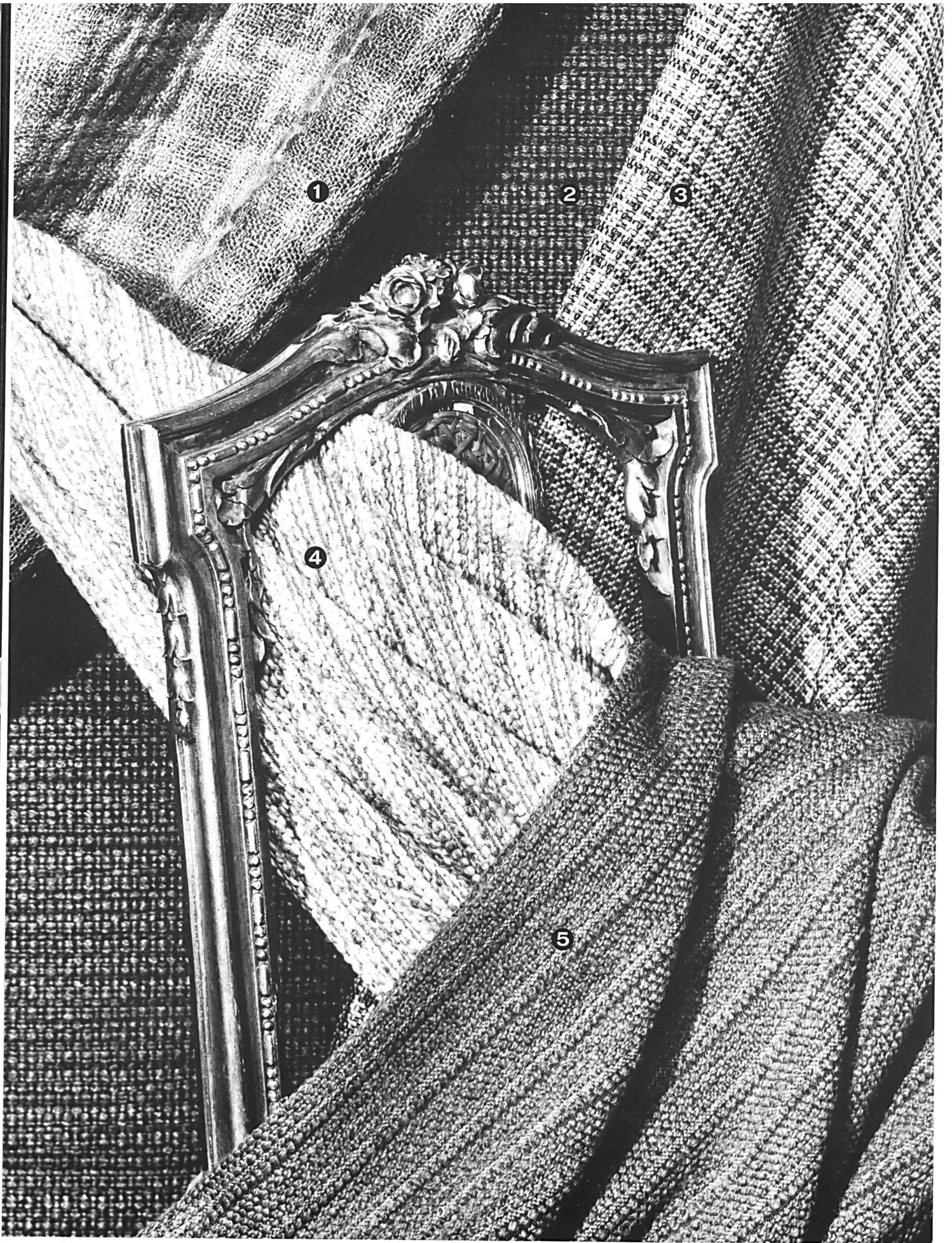
Window curtains are now made almost exclusively in synthetic fibres. More and more frequently, hems are incorporated during weaving to help the subsequent making up of curtains. In addition, the hems and flounces to go with certain qualities of tulle and voile are now massproduced. Fisba has widened its range of ready-to-hang curtains by making matching window curtains in latticed Terylene® tulle with lingerie hems. A number of wide curtains are very attractively decorated with embroidered edgings with cut-out effects and scalloped hems. In keeping with the present trend for matching articles, combinations of batiste or Terylene® printed curtains with wide strips of broderie anglaise have also made their appearance. We find too attractive alternating bands of floral prints and decorative embroidered bands on the tops of matching sheets and in a smaller version on the pillow-slips. The present craze for sets is also to be seen in the furnishing fabric sector. There is no risk however of its becoming monotonous; on the contrary it can but encourage the search for original combinations.

-sy



Möbelstoffweberei am Bachtel, Hinwil J. C. Schellenberg AG

Modische Stoffe für Polstermöbel: 1. Strukturgewebe mit Bouclé-Effekt, aus reiner Wolle, Baumwolle und Kunstfasern – 2. Mischgewebe (Wolle/Kunstfaser) in modischer Dessinierung – 3. Velour Romantica, schwere Qualität aus Dralon®/Baumwolle – 4. Leicht gestreiftes Gewebe aus Phrilan/Zellwolle.

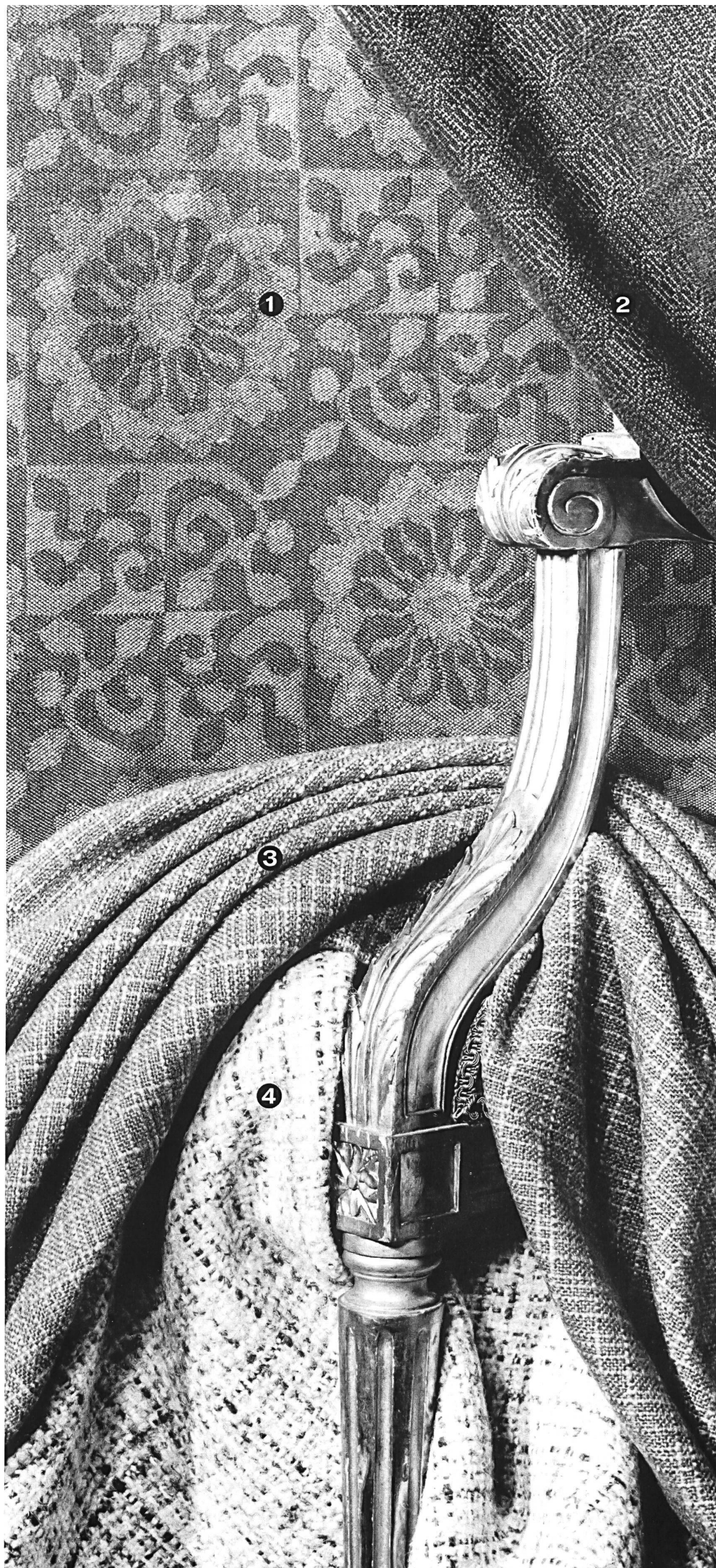


Echarpes- & Stoffweberei Dürrenäsch GmbH, Dürrenäsch

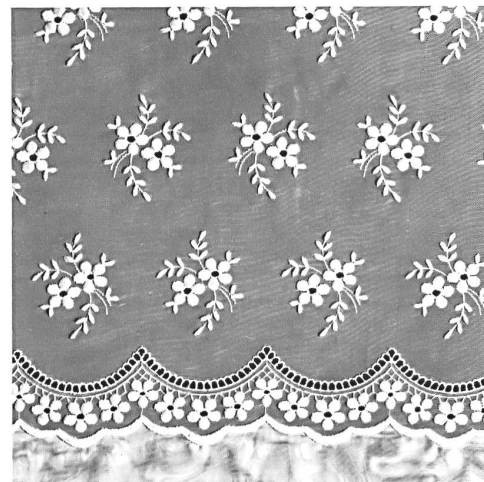
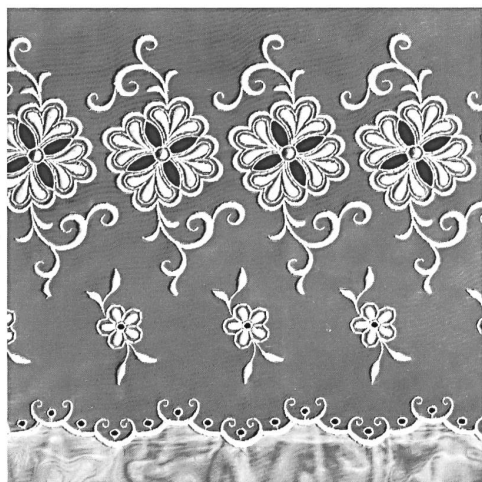
Moderne Möbelbezugsstoffe: 1. Viola, Mischgewebe aus Kammgarn und Fibrilan (50 : 50) – 2. Montreux, Mischgewebe aus reiner Schurwolle und Zellwolle/Baumwolle – 3. Mars, pflegeleichtes Gewebe mit interessantem Dessin, aus Nylon und Baumwolle (65 : 35) – 4. Tween, Wollmischgewebe aus 44% reiner Schurwolle und 56% Baumwolle/Zellwolle – 5. Opal, Wollgewebe aus 57% reiner Schurwolle und 43% Zellwolle/Baumwolle.

Robert Lenz Meisterschwanden

Moderne Stoffe für Polstermöbel: 1. Jacquardgewebe mit 3-Farben-Effekten, aus Wolle/Synthetik - 2. Gewebe mit Quereffekten, aus 100% Leacril - 3. Uni-Stoff, Ton in Ton, mit erhöhten Effekten, 100% Leacril - 4. Reinwollener Strukturstoff, mit Kette- und Schußeffekten, über 1000 g pro Laufmeter.



Die Kunst des wohnlichen Wohnens



Man hat schon viel darüber geschrieben: über die Kunst des Wohnens. Mehr denn je ist ein gemütliches Heim Gebot der Zeit. Mehr denn je muss sich der moderne Mensch vom Rummel des Alltags zurückziehen können. Ruhe und Gemütlichkeit kann er in erster Linie in seiner Wohnung finden. Hier kann der Geschäftsmann seinen «Business» vergessen und seine Charatan-Pfeife (aus bestem Bruyèreholz natürlich) in «Betrieb» setzen.

Gerade aus diesem Grunde ist es überaus wichtig, wie seine Wohnung ausgestattet ist. Dabei kommt es nicht nur auf die Wahl der Möbel und Teppiche an. Und rein rationale Überlegungen sind ebenso fehl am Platze. Sehr wichtig sind auch die Vorhänge. Sie können mit Form, Farbe und Dessin einem Wohnraum das gewisse «Cachet»,

die nötige Wärme und Wohnlichkeit, geben.

Das Angebot auf dem Gardinenmarkt ist vielversprechend. Und es wird kaum schwerfallen, aus dem vielseitigen Programm das Richtige auszuwählen. Da sind strenge geometrische Dessins, hübsche Motive und grossrapportige Blumendekors.

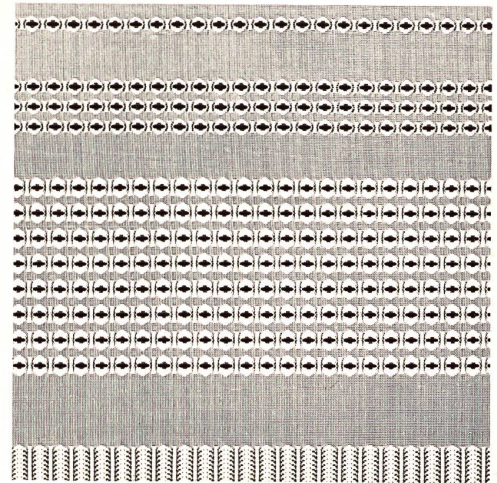
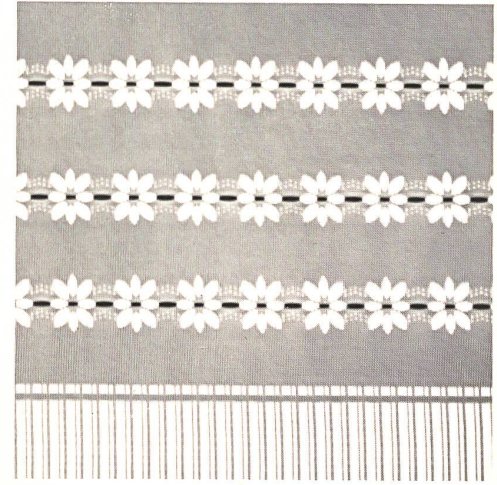
Sehr viel Variationen gibt es aber auch bei den Dekorationsstoffen: Uni, gestreift, geometrische Motive, Phantasieornamente und verschiedene Blumenelemente findet man in der grosszügig gemischten Palette eines breiten Verkaufssortimentes. Dabei können diese Dekors Ton in Ton oder mit fein abgestimmten Kontrastfarben eingewoben sein. Die Farben sind nach wie vor Cognac, Gold, Kupfer, Rot bis Bordeauxrot und Blau.

Der Siegeszug der Tersuisse®-Gewebe ist bei den Vorhangstoffen und Gardinen unbestritten. Dabei spielen die vielen Vorteile eine ganz wesentliche Rolle. Tersuisse®-Gardinen sind mühelos zu waschen, gehen nicht ein, machen Bügeln überflüssig und sind strapazierfähig. Tersuisse®/Lumina-Gardinen sind ausserdem noch schmutzabstossend ausgerüstet. Pflegeleicht, bügelfrei und unverwüstlich sind aber auch Tersuisse®-Dekorationsstoffe.

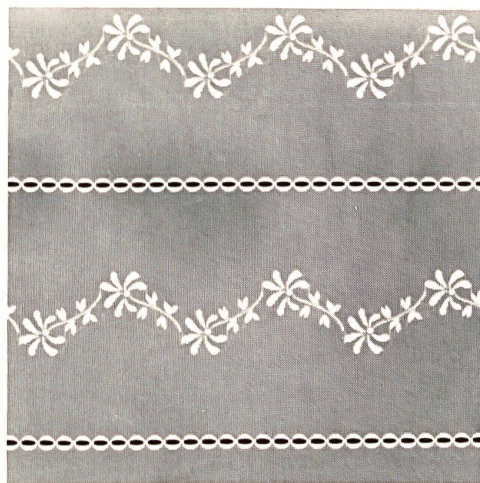
Und damit sind eigentlich alle wesentlichen Vorhangprobleme gelöst. Einziges Problem bleibt noch die richtige Wahl aus dem grossen Angebot. Und das wird der gute Fachmann mit seiner fachmännischen Beratung seinen Kunden gerne abnehmen.

VISCOSUISSE

SOCIÉTÉ DE LA VISCOSE SUISSE
EMMENBRÜCKE



TERSUISSE®





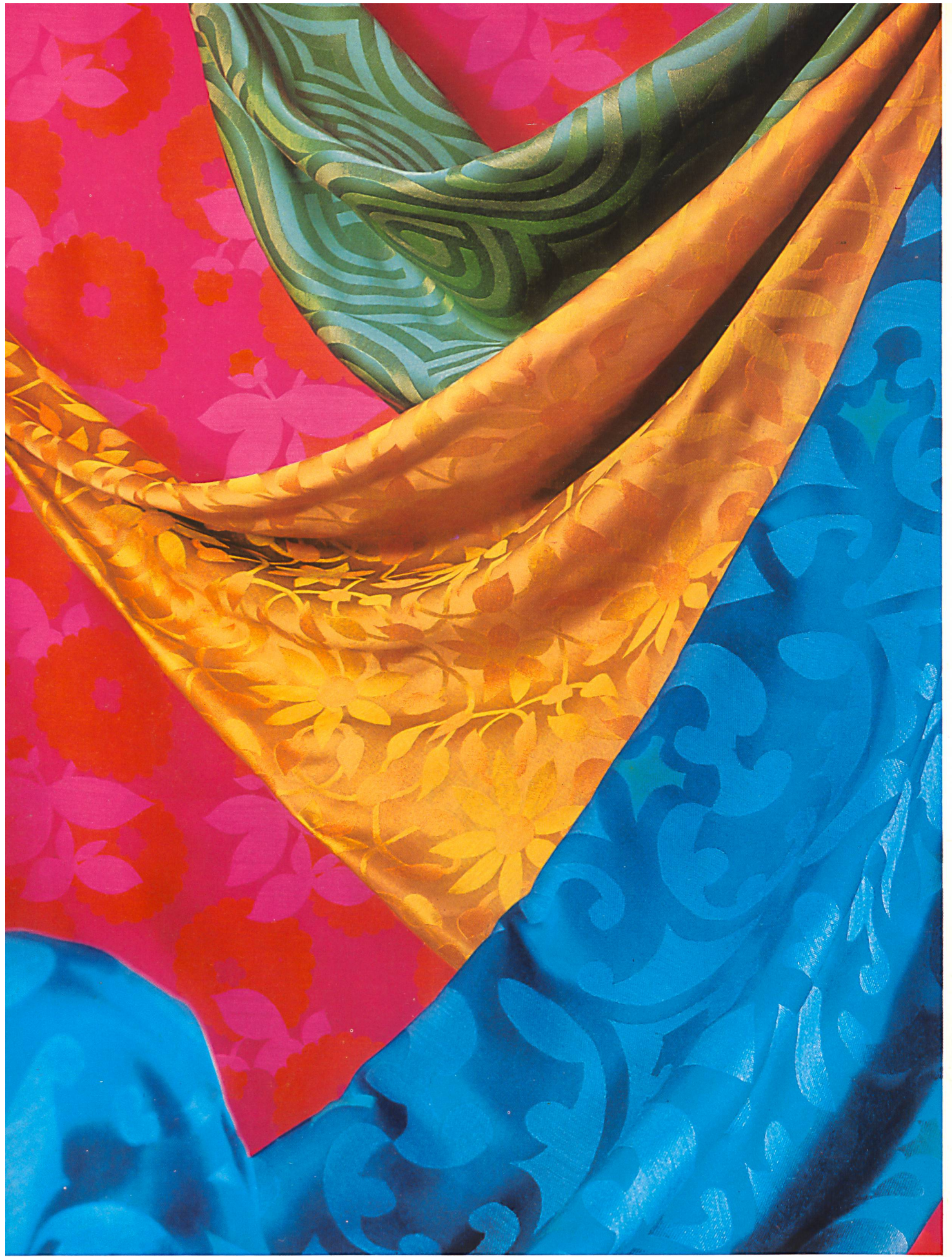
«TISCA» Tischhauser & Co. AG, Bühler

Moderne Möbel-Strukturstoffe aus Woll-Effektgarnen und Kunstfasern.



«TISCA» Tischhauser & Co. AG, Bühler

5 Jacquard-Dekorationsstoffe aus Dralon®, Dessins Heiny Seger SWB. Alleinverkauf der abgebildeten Dessins für die Schweiz durch E. Roelli & Co. AG, St. Gallen.



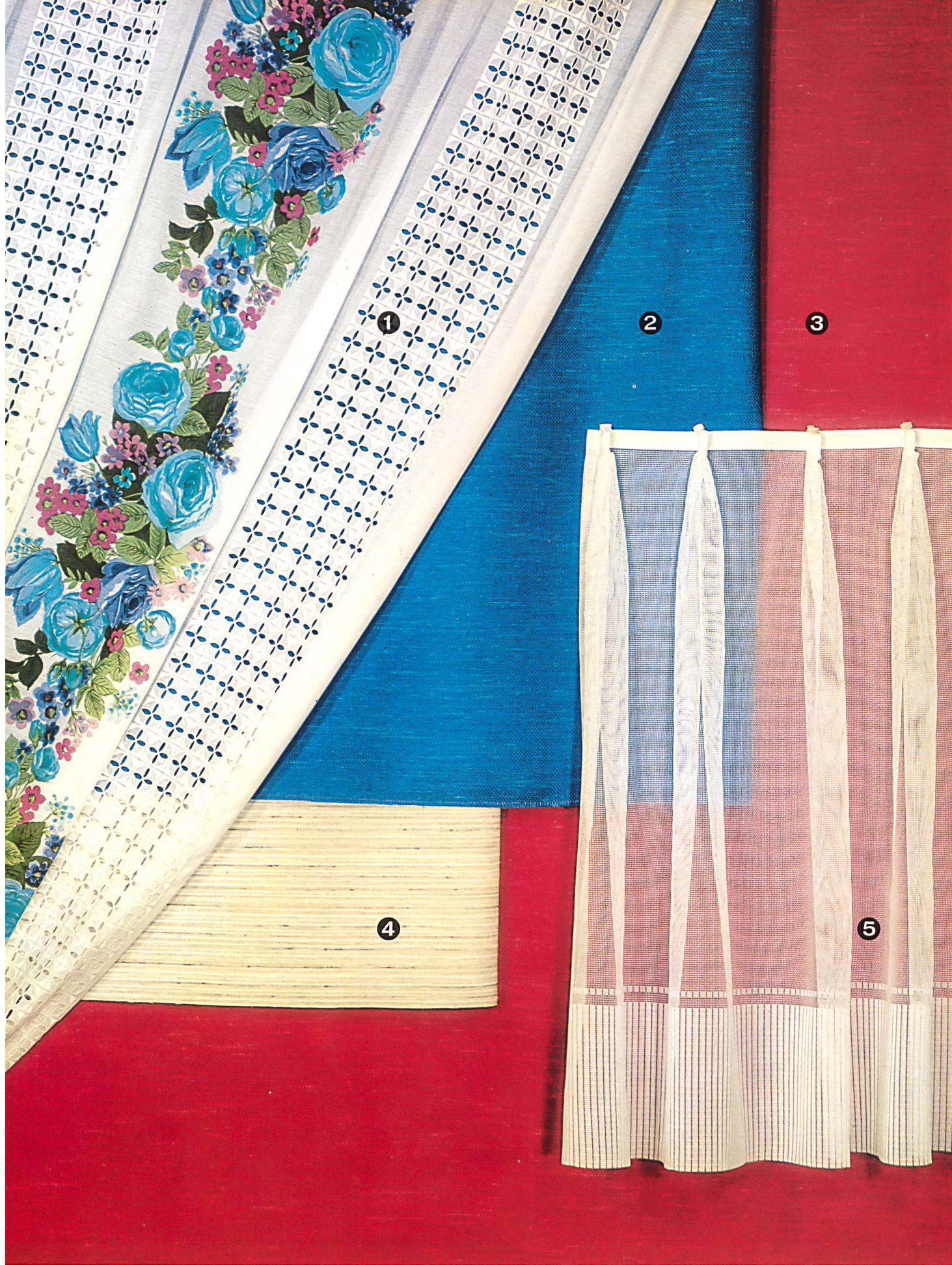
Hausammann Textil AG, Winterthur

Vier buntgewebte Jacquard-Dekorstoffe in aktueller Dessinierung, aus der breitangelegten «osa-dor»/Dralon®-Kollektion. Jeder Artikel in der Breite von 120 cm und in 4 bis 5 verschiedenen Farbstellungen erhältlich.



«ESCO» Ernst Schürpf & Co. AG, St. Gallen

Dekorationsstoffe: 1. Acrilan Jacquard – 2. Satin flammé Rayon 130 cm = 16400 Kettfäden – 3. Acrilan Streifendessin – 4. Dralon® Jacquard – 5. Tersuisse® Jacquard.



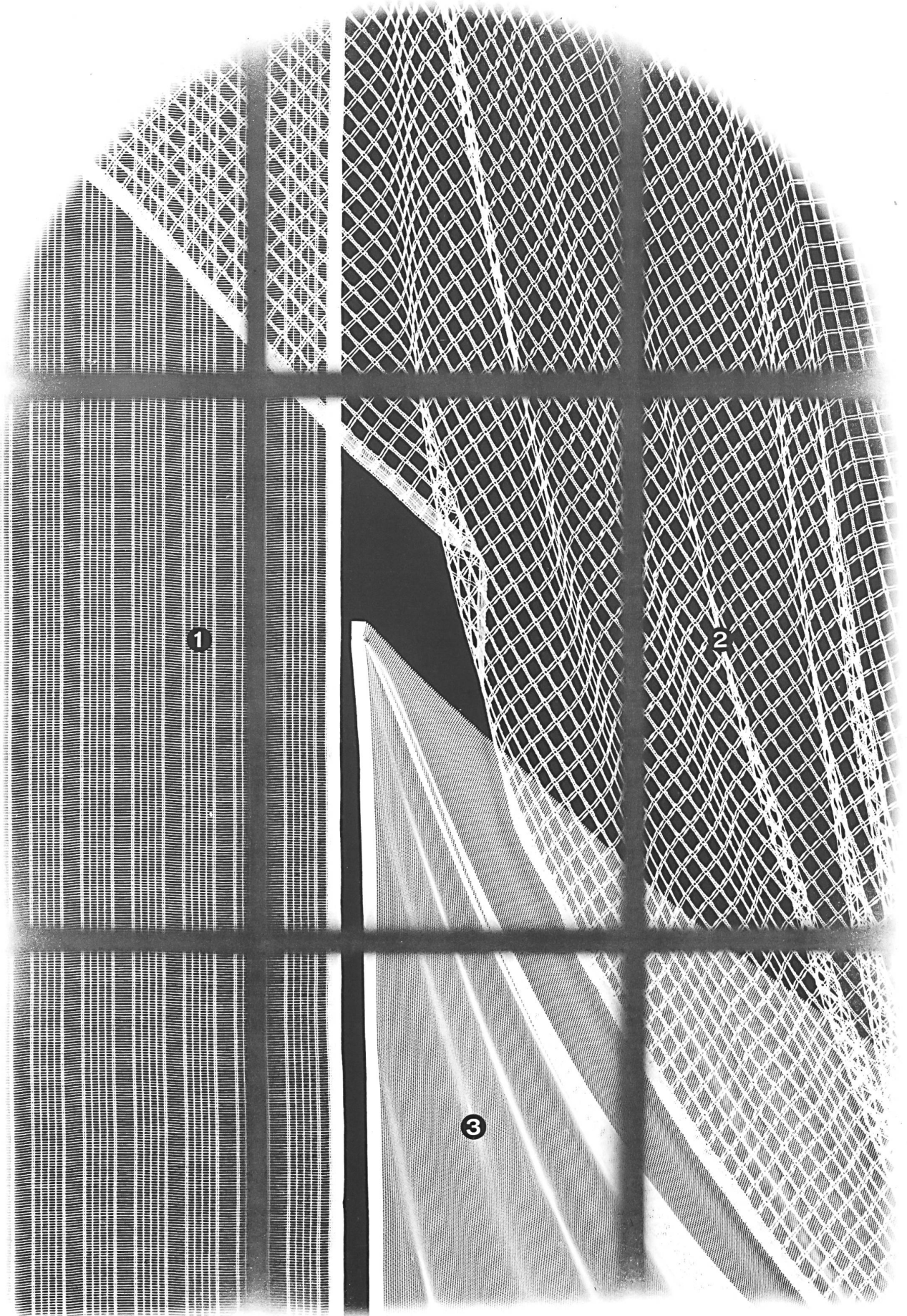
Fisba de Saint-Gall

Nouveautés aus dem Fisba-Fixhang-System: 1. Pila, Terylene®-Voile bestickt und mehrfarbig bedruckt – 2. und 3. Barcarola, moderner Terylene®-Dekorstoff – 4. Marcato, Terylene®-Gewebe mit Leinenstruktur – 5. Tabara, Terylene®-Tüll mit Permalose-Ausrüstung und Sockel.



«Nelo» J.G. Nef & Co. AG, Herisau

Neue Vorhangstoffe verschiedener Qualitäten und Stilrichtungen: 1. Special, Sunfiltergewebe 100 % Acryl — 2. und 4. Sumba, Jacquardgewebe 100 % Redon® Acrylfaser — 3. und 5. Richmond, Filmdruck auf Satin Zellwolle/Baumwolle (66:34).



1. Tersuisse®-Fantasie-Marquissette mit eleganten Streifen, längs oder quer verarbeitbar — 2. Architekten-Netz aus Terylene® — 3. Bernina, traditioneller Tersuisse®-Marquissette mit einer neuen Bindung, die eine optimale Zug- und Schiebefestigkeit garantiert.



Gardinen und Marquisettes aus der «osa-net»-Kollektion: 1. Neues, hochmodernes Scherli-Dessin schwedischer Inspiration, in der Komposition Tersuisse ®/Baumwolle/Leinen/Rayon spun (18:10:32:40), Breite 210 cm — 2. Attraktives Negativ-Scherli mit interessantem Lichteﬀekt, aus Acryl/Tersuisse ® (40:60) — 3. und 4. Zwei neue Dessins aus der Stickereibordüren-Serie, 100 % Tersuisse ®, in den Breiten 150-320 cm.

Schweiz. Gesellschaft für Tüllindustrie AG Münchwilen

Einige besonders attraktive neue Muster aus der *Miratex*-Tersuisse®-Kollektion: 1. Dicht durchgemustertes Sockeldessin — 2. Sockeldessin mit Ajouré-Effekt — 3. Brodéssette-Sockeldessin Florentiner-Genre — 4. Floral durchgemustertes Dessin mit Doppelsaum und Abschluss-Spitze — 5. Besticktes Dessin auf Polyester-Voile.





Spitzen-Export Xaver Ruoss-Bruhin, Tuggen

1. Lichtecht gefärbter Baumwollstoff mit Karo — 2. Zweifarbig, lichtechter Streifen-Klöppelstoff aus Baumwolle — 3. Schwerer Baumwollstoff zwei- oder mehrfarbig, mit schmalen Spion-Oeffnungen.

Page Página	Firme - Firm - Casa	Légendes
81	Möbelstoffweberei am Bachtel — J.C. Schellenberg AG, Hinwil	Tissus mode pour recouvrir des meubles: 1. Tissu structuré avec effet bouclé, en pure laine, coton et fibres artificielles — 2. Mélange (laine/fibres artificielles) dans des dessins mode — 3. Velours Romantica, qualité lourde en Dralon ®/coton — 4. Tissu légèrement rayé en Phrilan/fibranne.
82	Echarpes- & Stoffweberei Dürrenäsch GmbH, Dürrenäsch	Tissus d'ameublement modernes: 1. Viola, mélange de peigné et de fibranne (50:50) — 2. Montreux, mélange de pure laine de tonte et de fibranne/coton — 3. Mars, tissu d'entretien facile avec dessin intéressant, en nylon et coton (65:35) — 4. Tween, mélange de laines comprenant 44 % de pure laine de tonte et 56 % de coton fibranne — 5. Opal, tissu de laine comprenant 57 % de pure laine de tonte et 43 % de fibranne/coton.
83	Robert Lenz, Meisterschwanden	Tissus d'ameublement modernes: 1. Tissu jacquard avec effets 3 couleurs, en laine/synthétique — 2. Tissu avec effets en travers, en pur Leacril — 3. Tissu uni ton sur ton avec effets de relief, pur Leacril — 4. Tissu structuré pure laine, avec effets de chaîne et de trame, plus de 1000 grammes par mètre courant.
86	« TISCA » Tischhauser & Co. AG, Bühler	Tissus d'ameublement structurés modernes en fils de laine filés à effets et en fibres artificielles.
87	« TISCA » Tischhauser & Co. AG, Bühler	Cinq tissus d'ameublement en jacquard Dralon ®, dessins Heiny Seger SWB. Vente exclusive pour la Suisse des dessins reproduits: E. Roelli & Cie S.A., Saint-Gall.
88	Hausammann Textil AG, Winterthur	Quatre tissus d'ameublement multicolores, dessin moderne, de la riche collection « osa-dor »/Dralon ®. Chaque article existe dans la largeur 120 cm et en 4 ou 5 différentes combinaisons de coloris.
89	« ESCO » Ernst Schürpf & Co. AG, St. Gallen	Tissus d'ameublement: 1. Jacquard acrilan — 2. Satin flammé rayonne 130 cm = 16.400 fils de chaîne — 3. Acrilan rayé — 4. Jacquard Dralon ® — 5. Jacquard Tersuisse ®.
90	Fisba de Saint-Gall	Nouveautés dans les rideaux système Fisba prêt à poser: 1. Pila, Voile Térylène ® imprimé en plusieurs couleurs et brodé — 2. et 3. Barcarola, tissu d'ameublement moderne en Térylène ® — 4. Marcato, tissu en Térylène ® avec structure lin — 5. Tabara, tulle en Térylène ®, avec finition Permalose et bordure.
91	« Nelo » J. G. Nef & Co. AG, Herisau	Nouveaux tissus pour rideaux de qualités et styles divers: 1. Spécial, tissu filtrant pur acryl — 2. et 4. Sumba, tissu jacquard pur Redon ® fibre acryl — 3. et 5. Richmond, impression au cadre sur satin fibranne/coton (66:34).
92	Filtex AG, St. Gallen	1. Marquissette fantaisie Tersuisse ®, avec élégantes rayures en long ou en travers — 2. Filet-architecte en Térylène ® — 3. Bernina, marquissette traditionnelle en Tersuisse ® avec une nouvelle armature, offrant une grande solidité à l'étirement.
93	Hausammann Textil AG, Winterthur	Rideaux et marquissettes de la collection « osa-net »: 1. Haute nouveauté avec effets de fils coupés, d'inspiration suédoise, dans la composition Tersuisse ®/coton/lin/rayonne (18:10:32:40), largeur 210 cm — 2. Tissu avec effets de fils coupés négatifs et avec intéressant effet de transparence, en acryl/Tersuisse ® (40:60) — 3. et 4. Deux nouveaux dessins tirés de la série des bordures brodées, pur Tersuisse ®, en largeurs 150-320 cm.
94	Schweiz. Gesellschaft für Tüllindustrie AG, Münchwilen	Quelques échantillons particulièrement attrayants tirés de la collection <i>Müratex</i> -Tersuisse ®: 1. Dessin de bordure serré — 2. Dessin de bordure avec effet ajouré — 3. Dessin brodé genre florentin sur bordure — 4. Dessin floral appliqué avec ourlet double et broderie en bordure — 5. Dessin brodé sur voile polyester.
95	Spitzen-Export Xaver Ruoss-Bruhlin, Tuggen	1. Tissu de coton à carreaux en couleurs solides à la lumière — 2. Tissu fuseaux en coton, deux tons, à rayures, couleurs solides à la lumière — 3. Tissu lourd de coton en deux ou plusieurs couleurs avec étroites fentes « espion ».
98	« Nelo » J. G. Nef & Co. AG, Herisau	Bandes en pur coton, brodées en couleurs ou en imitation guipure pour draps de lit; se font en diverses largeurs.
99	Bischoff Textil AG, St. Gallen	Motifs pour applications sur draps de lit, pur coton.
100	Jacob Rohner AG, Rebstein	Applications de coton brodées, multicolores.
101	« ABC » Alex Bauer & Co., St. Gallen	Garnitures pour le linge de lit: bandes brodées en blanc et couleurs, classiques et fantaisie; bandes brodées en blanc avec impression en couleurs; articles pour lits d'enfants.
102	Gebrüder Tobler & Co. AG, Teufen	Bandes brodées, en blanc et en couleurs, pour l'ornementation du linge de lit élégant.
103	Peter M. Gmür AG, Wil (St. Gallen)	Un petit aperçu de notre grande spécialité: bandes et galons brodés de première qualité.
104	Gebrüder Tobler & Co. AG, Teufen	Bandes brodées, en blanc et en couleurs, pour l'ornementation du linge de lit élégant.

Captions

Fashionable upholstery fabrics: 1. Structured fabric with bouclé effect, in pure wool, cotton and artificial fibres — 2. Mixture (wool/artificial fibres) in fashionable designs — 3. Velours Romantica, a heavy quality in Dralon ®/cotton — 4. Lightly striped fabric in Phrilan/staple fibre.

Modern furnishing fabrics: 1. Viola, a mixture of worsted and fibralan (50: 50) — 2. Montreux, a mixture of pure virgin wool and staple fibre/cotton — 3. Mars, a wash-and-wear fabric with attractive design, in nylon and cotton (65: 35) — 4. Tween, a mixed wool fabric containing 44 % pure virgin wool and 56 % cotton/staple fibre — 5. Opal, wool fabric comprising 57 % pure virgin wool and 43 % staple fibre/cotton.

Modern furnishing fabrics: 1. Jacquard fabric with 3-coloured effects, in wool/synthetic fibre — 2. Fabric with transversal effects, in pure Leacril — 3. Plain self-toned fabric with relief effects, in pure Leacril — 4. Pure wool structured fabric, with warp and weft effects, weighing 2 lb. per yard.

Modern upholstery structured fabrics in wool with yarn effects and in artificial fibres.

Five furnishing fabrics in Dralon ® Jacquard, designs by Heiny Seger SWB. Exclusive sale of the reproduced designs for Switzerland: E. Roelli & Co.Ltd., St-Gall.

Four multicoloured furnishing fabrics in a modern design, from the very rich « osa-dor »/Dralon ® collection. Each article is 120 cm wide and comes in 4 or 5 different combinations of colours.

Furnishing fabrics: 1. Acrilan Jacquard — 2. Satin flammé rayon 130 cm = 16'400 warp yarns — 3. Striped acrilan — 4. Dralon ® Jacquard — 5. Tersuisse ® Jacquard.

Novelties from the Fisba ready-to-hang range of curtains: 1. Pila, a Terylene ® voile, embroidered and printed in several colours — 2. and 3. Barcarola, modern furnishing fabric in Terylene ® — 4. Marcato, linen fabric in Terylene ® with structured effects — 5. Tabara, Terylene ® tulle with Permalose finish and edging.

New fabrics for curtains of different qualities and styles:

1. Special, pure acryl sun-filtering fabric — 2. and 4. Sumba, a pure Redon ® acryl fibre Jacquard fabric — 3. and 5. Richmond, screen print on staple fibre/cotton satin (66: 34).

1. Fancy Tersuisse ® marquissete with elegant lengthwise or crosswise stripes — 2. Architect-net in Terylene ® — 3. Bernina, traditional Tersuisse ® marquissete with a new pull-resistant weave.

Net curtaining and marquissetes from the «osa-net» collection: Swedish-inspired, high novelty fabric with clip-cord effects, in a mixture of Tersuisse ®/cotton/linen/rayon (18: 10: 32: 40), 210 cm wide — 2. Attractive fabric with negative clip-cord effects and interesting sheer effect, in acryl/Tersuisse ® (40: 60) — 3. and 4. Two new designs from the range of pure Tersuisse ® embroidered edgings, 150 — 320 cm wide.

A number of particularly attractive samples from the *Miratex*-Tersuisse ® collection: 1. Close-set design appliqué on edging — 2. Design on edging with open-work effects — 3. Florentine-type embroidered design on edging — 4. Appliqued floral design with double hem and embroidery on edging — 5. Embroidered design on polyester voile.

1. Cotton check in light-fast colours — 2. Two-toned cotton bobbin fabrics, with stripes, in light-fast colours — 3. Heavy cotton fabric in two or more colours with narrow spy-holes.

Colour-embroidered or imitation guipure pure cotton bands for bed linen; available in various widths.

Pure cotton motifs for decorating bed-linen.

Multicoloured, embroidered cotton applications.

Embroidery for bed-linen: classical and fancy embroidered bands in white and colour; colour-printed white embroidered bands; articles for children's beds.

Embroidered bands in white and colour, for decorating elegant bed-linen.

A glimpse of our great speciality:
first class embroidered edgings and galoons.

Embroidered bands in white and colour, for decorating elegant bed-linen.

Leyendas

Tejidos de moda para tapizar muebles: 1. Tejido estructurado con efecto de bucles, de pura lana, algodón y fibras artificiales — 2. Mezcla (lana/fibras artificiales) en los dibujos de moda — 3. Terciopelo Romántica, calidad pesada de Dralón ®/algodón — 4. Tejido ligeramente listado, de Phrilan/fibrana.

Tejidos modernos para tapizar muebles: 1. Viola, mezcla de estambre y de fibralán (50: 50) — 2. Montreux, mezcla de pura lana de vellón y de fibrana/algodón — 3. Mars, tejido fácil de cuidar con interesante dibujo, de nylon y algodón (65: 35) — 4. Tween, mezcla de lanas que incluye 44 % de pura lana de vellón y 56 % de algodón/fibrana — 5. Opal, tejido de lana que incluye 57 % de pura lana de vellón y 43 % de fibrana/algodón.

Tejidos modernos de tapicería para muebles acolchonados: 1. Tejido jacquard con efectos en 3 colores, de lana/sintético — 2. Tejido con efectos al través, de puro Leacril — 3. Tejido liso con fondo del mismo color y con efectos en relieve, puro Leacril — 4. Tejido estructurado, de pura lana, con efectos de urdimbre y de trama, más de 1000 gramos por metro corriente.

Tejidos estructurados para tapizar muebles, de hilo de lana hilados con efectos y de fibras artificiales.

Cinco tejidos de tapicería para muebles, de jacquard Dralón ®, dibujos de Heiny Seger SWB. Venta exclusiva para Suiza de los dibujos aquí reproducidos: E. Roelli & Cie S.A., San Galo.

Cuatro tejidos de tapicería multicolores, con dibujos modernos, de la variadísima colección «osa-dor»/Dralon ®. Cada artículo existe en la anchura de 120 cm y en 4 ó 5 combinaciones de colores diferentes.

Tejidos de tapicería: 1. Jacquard acrilán — 2. Satén flameado de rayón, 130 cm = 16.400 hilos de urdimbre — 3. Acrilán listado — 4. Jacquard Dralón ® — 5. Jacquard en Tersuisse ®.

Novedades tomadas de la colección de cortinas Fisba, listas para ser colgadas: 1. Pila, velo de Terylene ® bordado y estampado en varios colores — 2. y 3. Barcarola, tejido de tapicería moderno, de Terylene ® — 4. Marcato, tejido de Terylene ® con estructura de lino — 5. Tabara, tul de Terylene ® con acabado Permalose y con cenefa.

Nuevos tejidos para cortinas de superior calidad y en distintos estilos:

1. Special, tejido filtrante de puro acryl — 2. y 4. Sumba, tejido jacquard puro Redon ® fibra acryl — 3. y 5. Richmond, estampado con estarcido sobre satén de fibrana/algodón (66: 34).

1. Marquiseta fantasía de Tersuisse ®, con elegantes listas a lo largo o a través — 2. Red-arquitecto, de Terylene ® — 3. Bernina, marquiseta de Tersuisse ® tradicional con una nueva ligadura que ofrece una gran solidez al estiramiento.

Cortinas y marquissetas de la colección «osa-net»: 1. Gran novedad con efectos de vainica, de inspiración sueca, en la composición Tersuisse ®/algodón/lino/rayón (18: 10: 32: 40), anchura 210 cm — 2. Tejido con efectos de vainica negativos y con interesante efecto de transparencia, de acryl/Tersuisse ® (40: 60) — 3. y 4. Dos novedades en dibujos tomados de la serie de las cenefas bordadas, puro Tersuisse ®, en los anchos de 150-320 cm.

Varias muestras especialmente atractivas tomadas de la colección *Miratex*-Tersuisse ®: 1. Dibujo tupidos aplicados sobre cenefas — 2. Dibujo sobre cenefas con efectos calados — 3. Dibujo bordad estilo florentino sobre cenefa — 4. Dibujo floral aplicado con urlete doble y bordado formando cenefa — 5. Dibujo bordado sobre velo de poliéster.

1. Tejido de algodón a cuadros en colores sólidos a la luz — 2. Tejido de bolillos, de algodón en dos tonos de color, con listas, colores sólidos a la luz — 3. Tejido pesado de algodón, en dos o varios colores, con estrechos acuchillados «espion».

Tiras de puro algodón, bordadas en colores o imitando encaje de guipur, para sábanas; se hace de distintos anchos.

Dibujos para aplicaciones sobre lencería de cama, puro algodón.

Aplicaciones multicolores bordadas, de algodón.

Guarniciones para lencería de cama: tiras bordadas en blanco y en colores, clásicos y de fantasía; tiras bordadas en blanco con estampación en colores; artículos para camas de niño.

Tiras bordadas, en blanco y en colores, para adorno de la lencería de cama elegante.

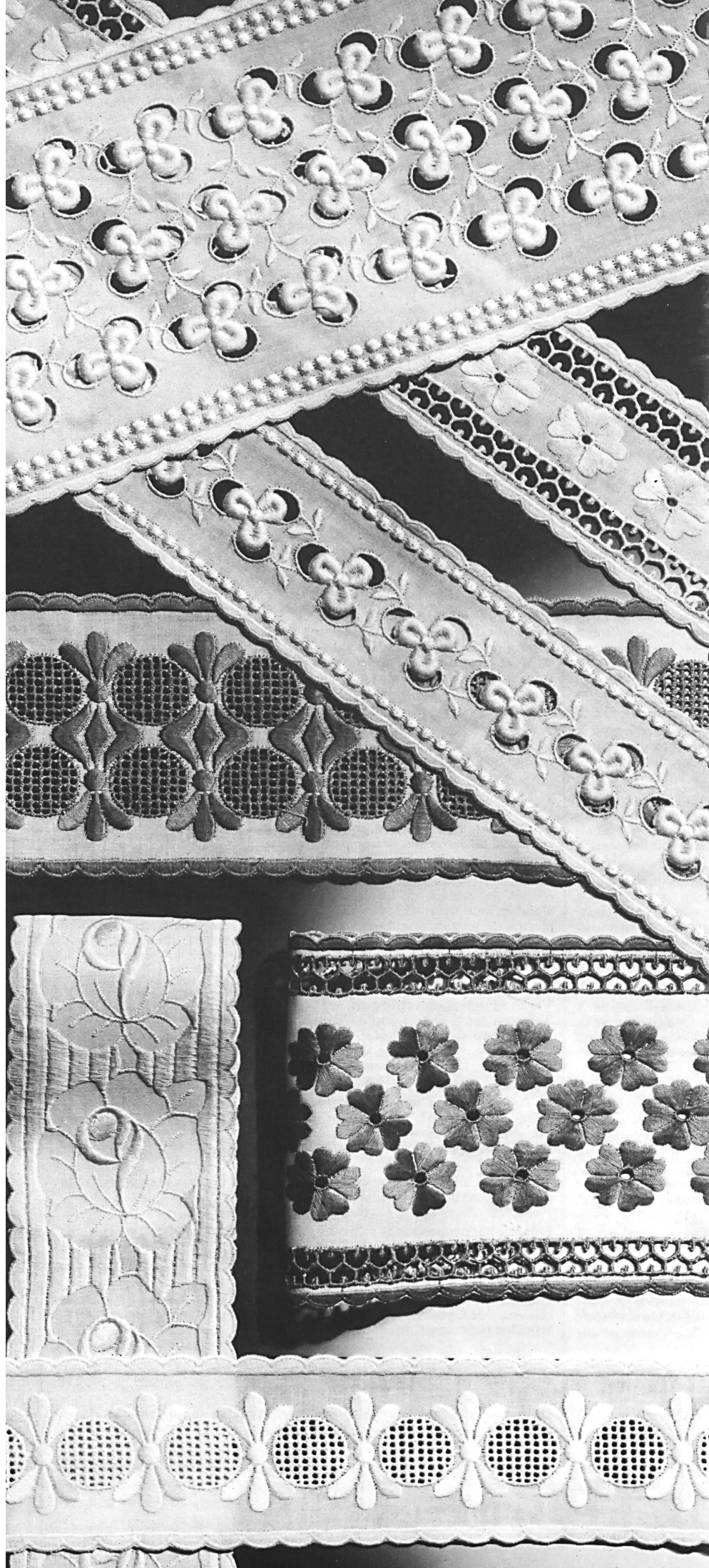
Un sucinto resumen de nuestra gran especialidad:
tiras y galones bordados de primera calidad.

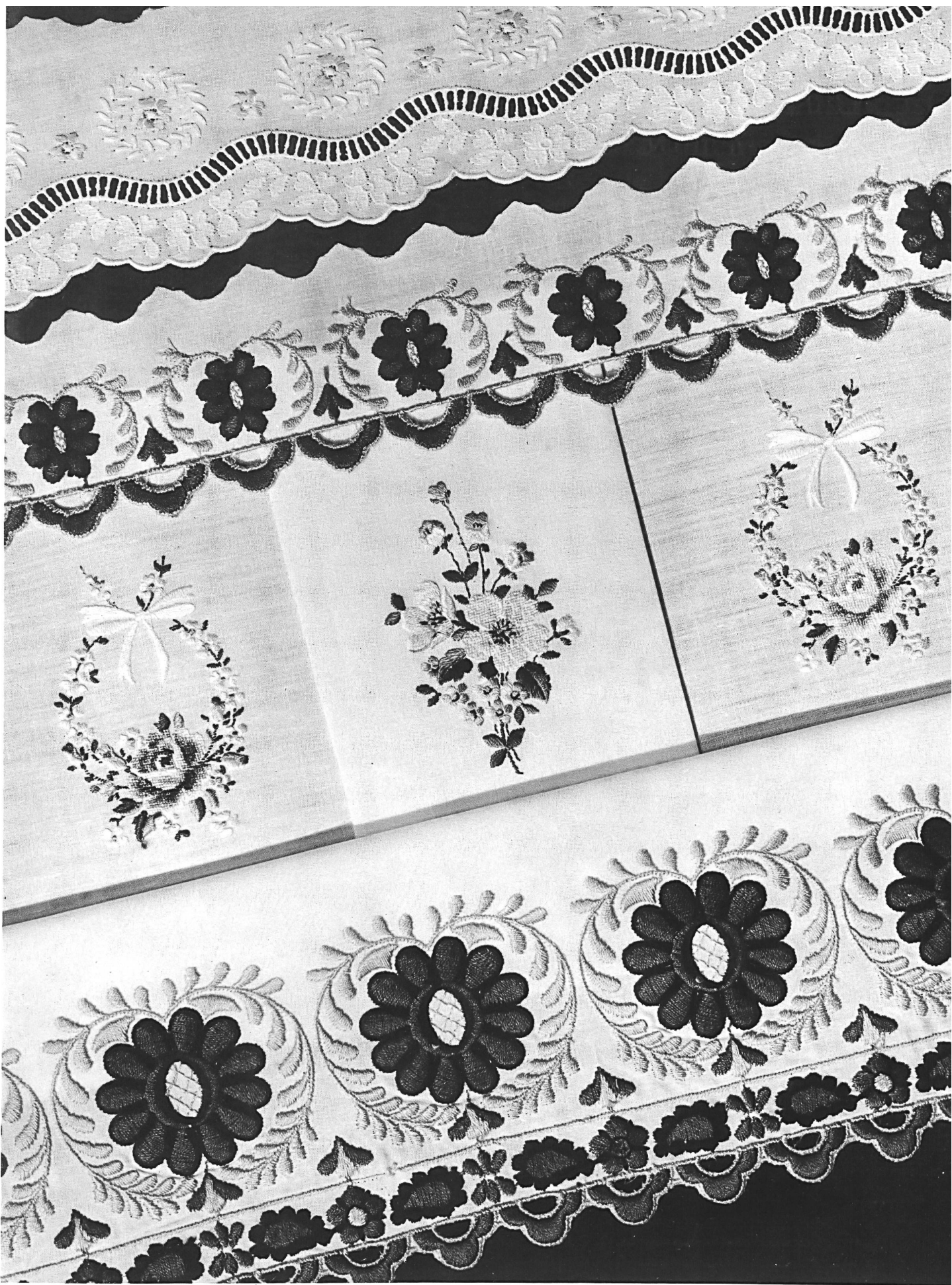
Tiras bordadas, en blanco y en colores, para adorno de la lencería de cama elegante.

«Nelo»

J. G. Nef & Co. AG
Herisau

Bänder für Bettwäsche, aus 100 % Baumwolle farbig bestickt und in Aetz-Imitation, erhältlich in verschiedenen Breiten.





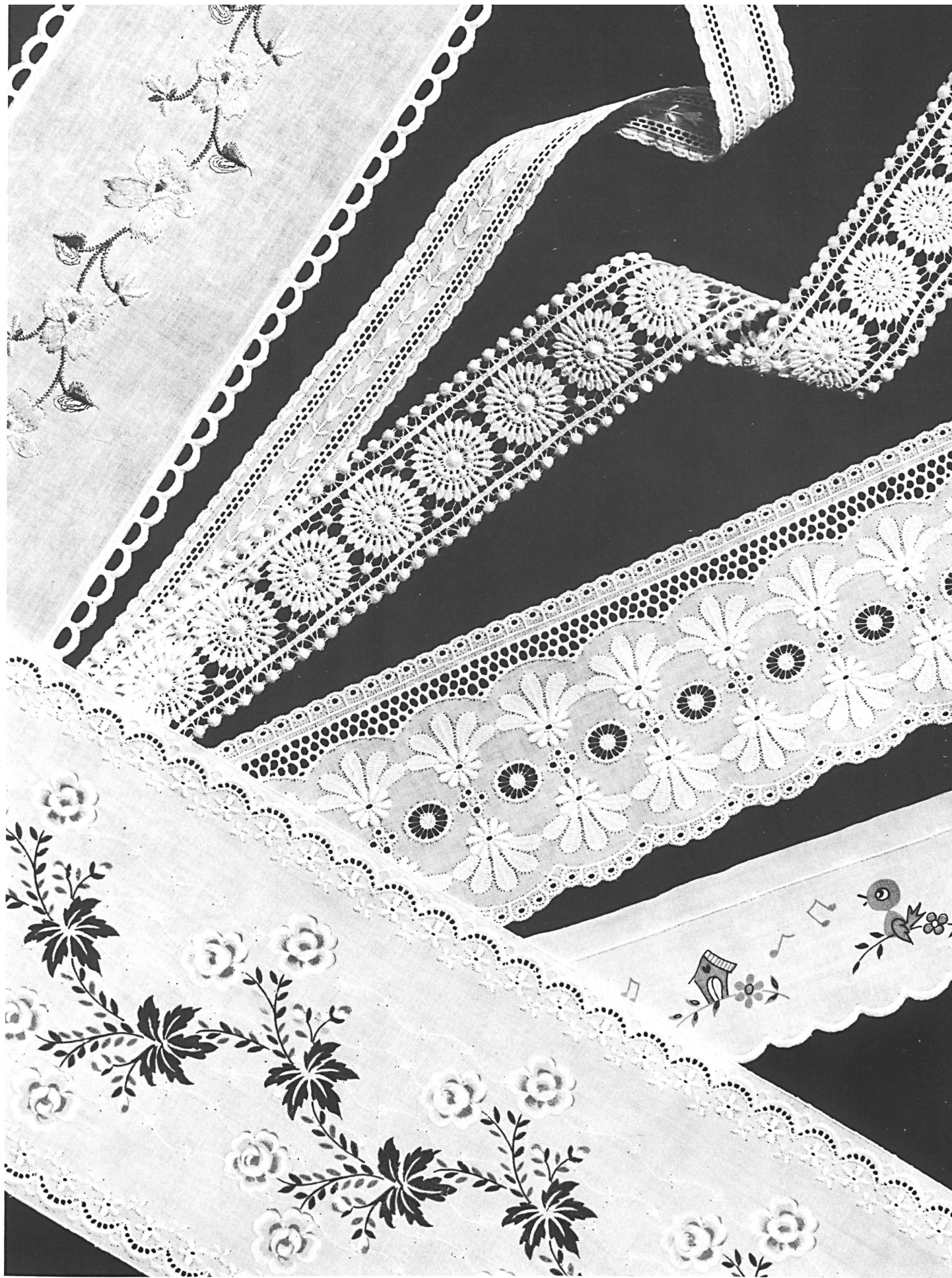
Bischoff Textil AG, St. Gallen

Einnähe-Motive für Bettwäsche, aus 100 % Baumwolle.



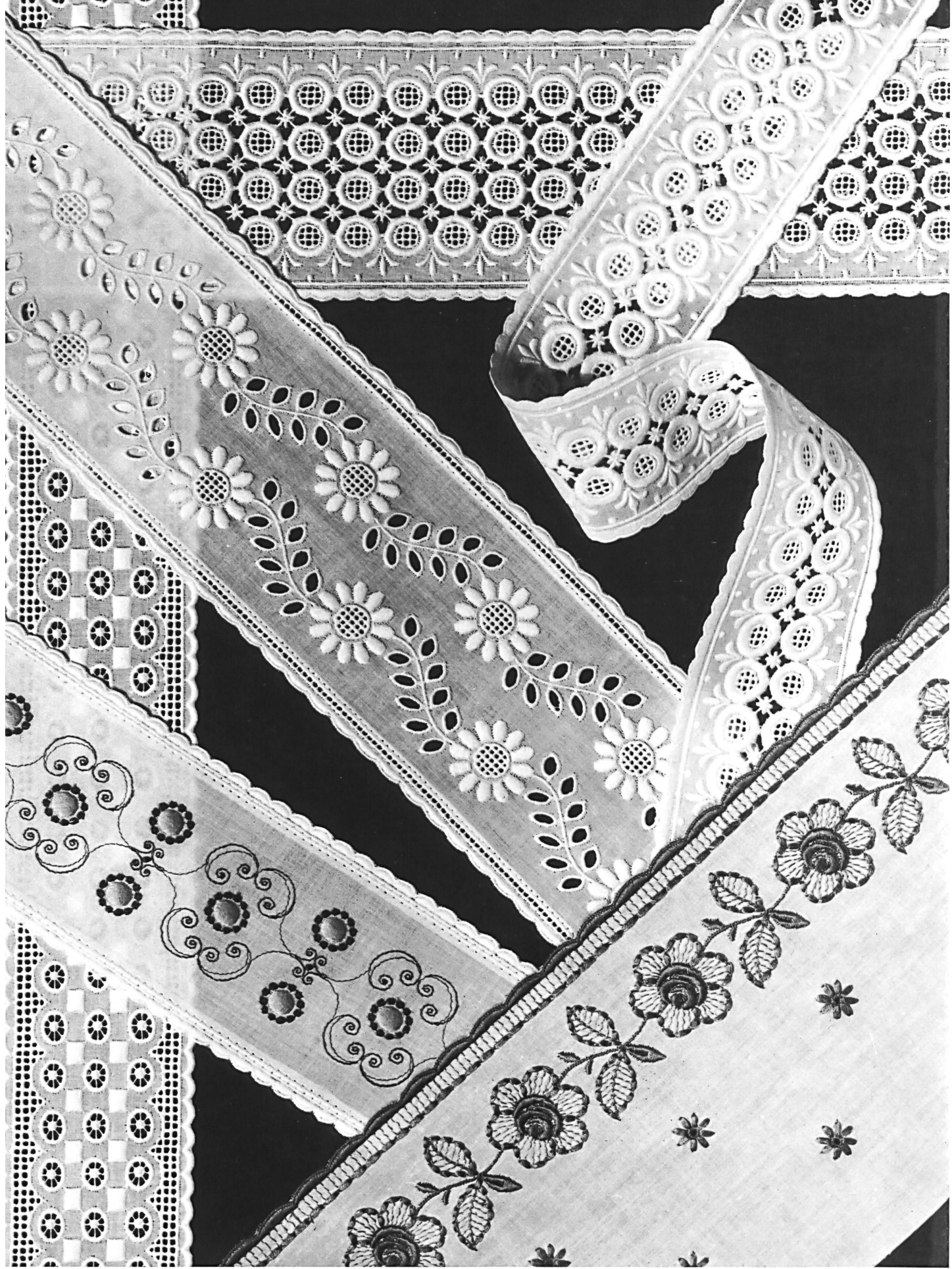
Jacob Rohner AG, Rebstein

Mehrfarbig gestickte, hochwertige Baumwoll-Einsätze.



«ABC» Alex Bauer & Co., St. Gallen

Stickereien für die Bettwäsche: klassisch und in Fantasie-bestickte Bänder, weiss und farbig; weiss bestickte Bänder mit farbigem Druck; Artikel für Kinderbetten.

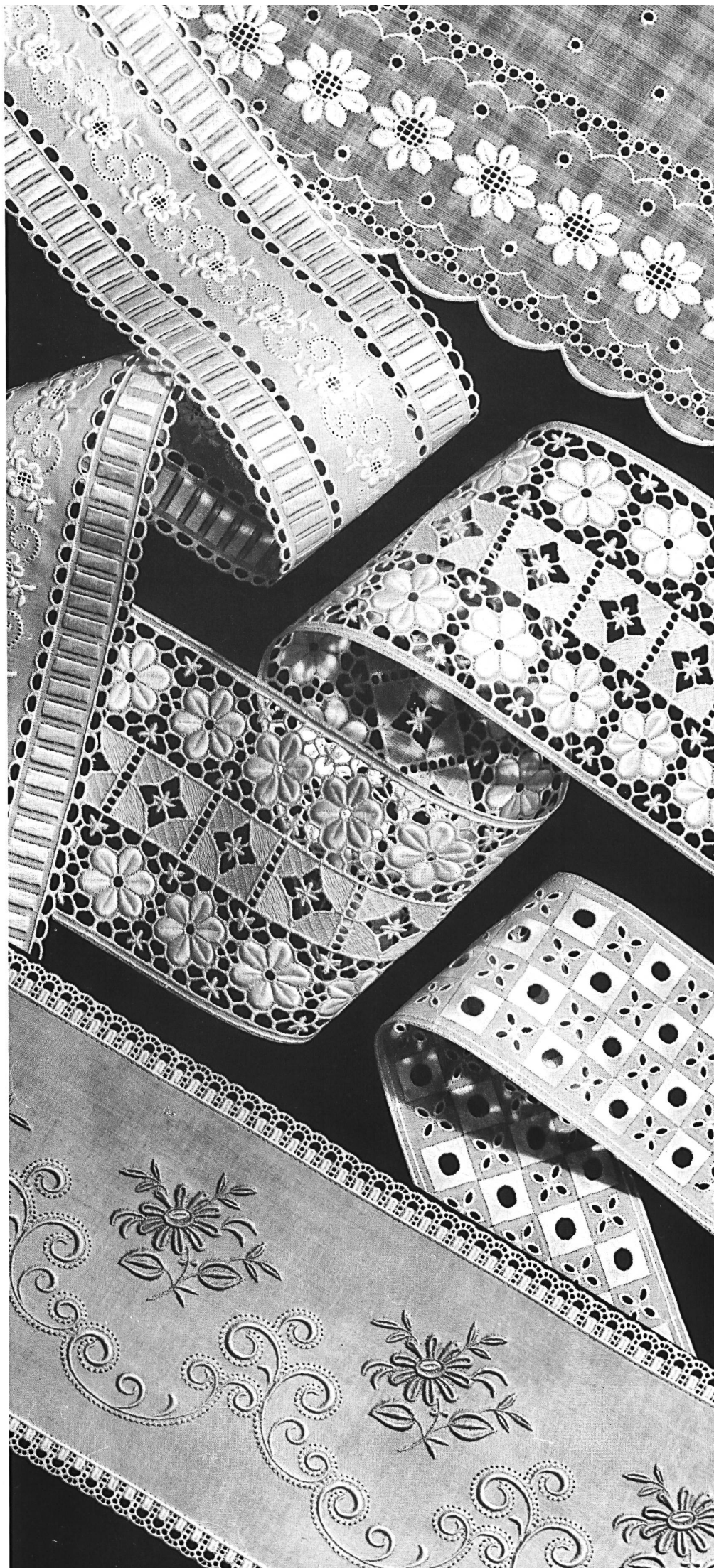


Gebrüder Tobler & Co. AG, Teufen

Weiss und farbig bestickte Bänder zur Verzierung der eleganten Bettwäsche.

Peter M. Gmür AG Wil/St. Gallen

Kleiner Einblick in unsere große Spezialität:
Bestickte Bänder und Einsätze in feinsten
Ausführung.





Gebrüder Tobler & Co. AG, Teufen

Weiß und farbig bestickte Bänder zur Verzierung der eleganten Bettwäsche.