

Zeitschrift: Textiles suisses [Édition multilingue]
Herausgeber: Textilverband Schweiz
Band: - (1968)
Heft: 6

Artikel: Schweiz : Stoffe, Modelle
Autor: [s.n.]
DOI: <https://doi.org/10.5169/seals-796730>

Nutzungsbedingungen

Die ETH-Bibliothek ist die Anbieterin der digitalisierten Zeitschriften auf E-Periodica. Sie besitzt keine Urheberrechte an den Zeitschriften und ist nicht verantwortlich für deren Inhalte. Die Rechte liegen in der Regel bei den Herausgebern beziehungsweise den externen Rechteinhabern. Das Veröffentlichen von Bildern in Print- und Online-Publikationen sowie auf Social Media-Kanälen oder Webseiten ist nur mit vorheriger Genehmigung der Rechteinhaber erlaubt. [Mehr erfahren](#)

Conditions d'utilisation

L'ETH Library est le fournisseur des revues numérisées. Elle ne détient aucun droit d'auteur sur les revues et n'est pas responsable de leur contenu. En règle générale, les droits sont détenus par les éditeurs ou les détenteurs de droits externes. La reproduction d'images dans des publications imprimées ou en ligne ainsi que sur des canaux de médias sociaux ou des sites web n'est autorisée qu'avec l'accord préalable des détenteurs des droits. [En savoir plus](#)

Terms of use

The ETH Library is the provider of the digitised journals. It does not own any copyrights to the journals and is not responsible for their content. The rights usually lie with the publishers or the external rights holders. Publishing images in print and online publications, as well as on social media channels or websites, is only permitted with the prior consent of the rights holders. [Find out more](#)

Download PDF: 12.04.2026

ETH-Bibliothek Zürich, E-Periodica, <https://www.e-periodica.ch>

SCHWELTZ

*Stoffe
Modelle*



Matelassé Florence von
STEHLI SEIDEN AG, OBFELDEN

Modell
Algo AG, Zürich

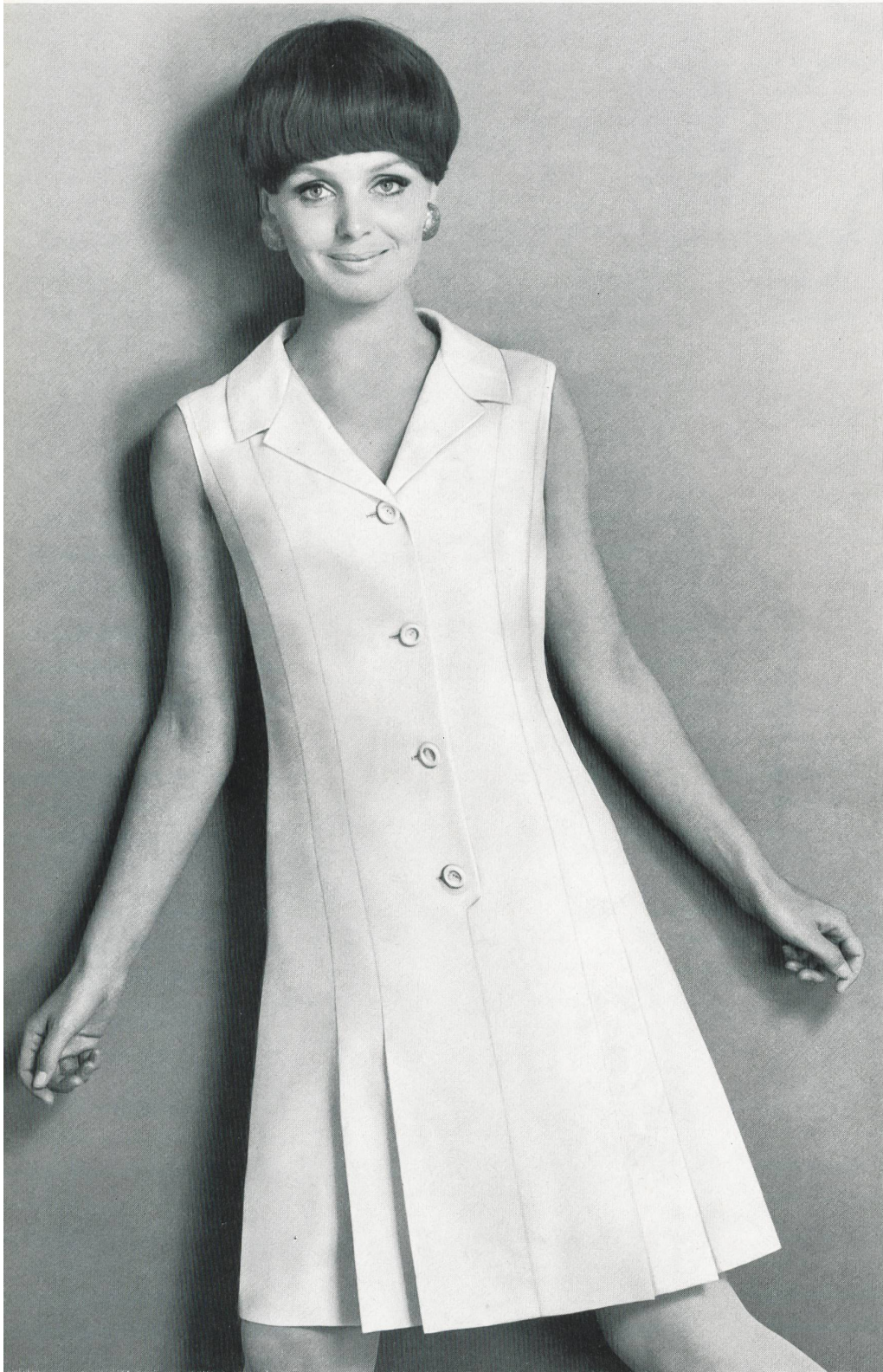
Tersuisse®
Shantung Royal von
AKTIENGESELLSCHAFT
STÜNZI SÖHNE
HORGEN

Modell
Cortasca AG, Zürich



SCHWEITZ

*Stoffe
Modelle*



Handbestickter
Crêpe Derby von
HEER & CO. AG
THALWIL
Modell
Kaltenmark & Cie AG
Zürich



▲
Mischgewebe
Terylene® /Wolle von
HEER & CO. AG
THALWIL
Modell
Metzler AG
St. Gallen

Guipure-Verzierung von
UNION AG, ST. GALLEN
Modell: Cortesca AG, Zürich



Spachtelspitze auf Seidenorganza von
UNION AG, ST. GALLEN
Modell: Macola AG, Zürich

SCHWEITZ
*Stoffe
Modelle*



Baumwollpiqué von
HAUSAMMANN TEXTIL AG, WINTERTHUR
Modell: Cortesca AG, Zürich



Qualität Jasmin
Dessin 9509 von
J. G. NEF & CO. AG
HERISAU

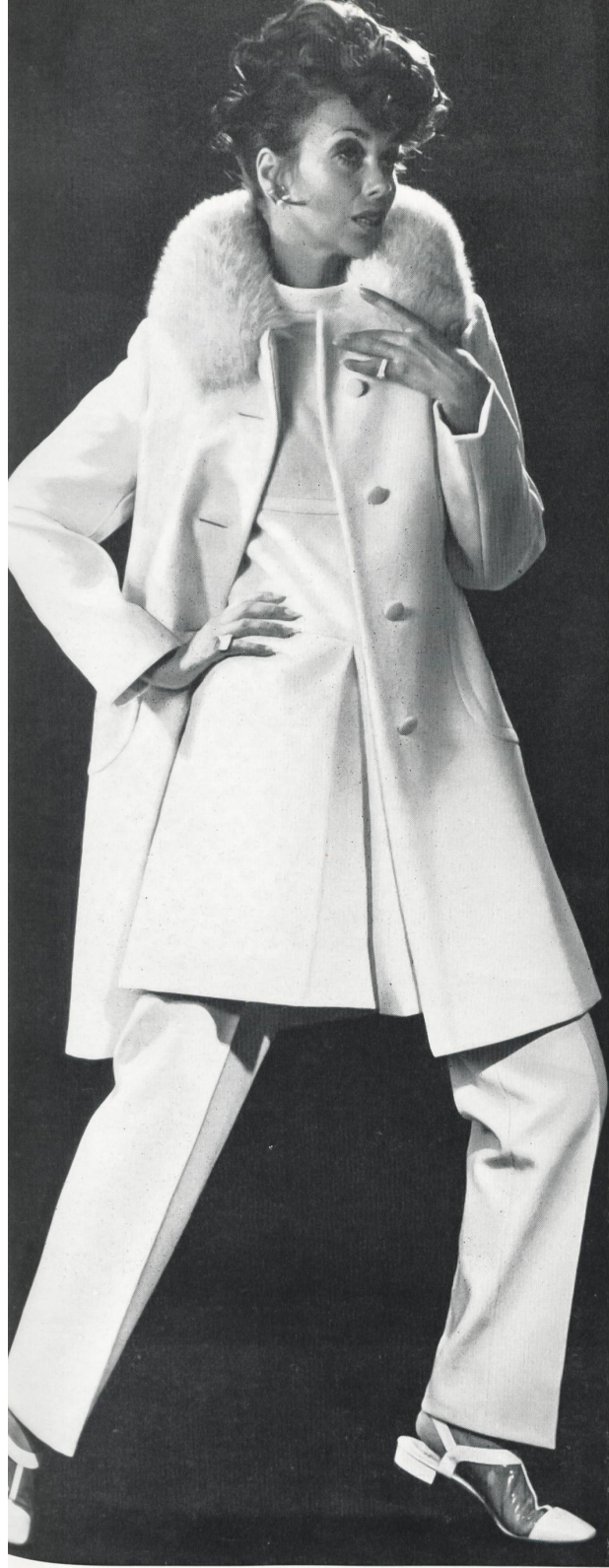
Modell
Kurt AG
Luzern



Qualität Jasmin
Dessin 9502 von
J. G. NEF & CO. AG
HERISAU

Modell
Kriemler-Schoch
St. Gallen





Mantelstoffqualität
Granilor,
reine Schurwolle, von
PFENNINGER & CO. AG
WÄDENSWIL

Modell
Cosma, Costumes et Manteaux S. A.
Zürich

SCHWEIZ
*Stoffe
Modelle*



Mantelstoffqualität
Granilor,
reine Schurwolle, von
PFENNINGER & CO. AG
WÄDENSWIL

Modell
Cosma, Costumes et Manteaux S. A.
Zürich

Zweifarbige Guipure von
UNION AG, ST. GALLEN
Modell: R. Cafader & Co., Zürich



Mischgewebe Terylene® / Wolle von
HEER & CO. AG, THALWIL
Modell: « Style » Henri Glücksmann S. A.
Delémont



SCHWEIZ
Stoffe
Modelle



Baumwollpiqué Gobelin 1751 von
METTLER & CO. AG, ST. GALLEN
Modell: A. Blum & Co. AG, Zürich

SCHWEIZ
*Stoffe
Modelle*



Bedruckter Baumwollpiqué von
HAUSAMMANN TEXTIL AG
WINTERTHUR

Modell: Cortesca AG, Zürich



Seidenähnlicher Terylene® / Twill von
METTLER & CO. AG, ST. GALLEN

Modell: Cortesca AG, Zürich



Reinseiden-Twill von
GUT & CO. AG, ZÜRICH
Modell: Cortesca AG, Zürich



Reinseiden-Twill von
HAUSAMMANN TEXTIL AG
WINTERTHUR
Modell: Cortesca AG, Zürich



SCHWEIZ
*Stoffe
Modelle*

Abendkleid
aus Gewebe
« Grand-Duc »
von
HEER & CO. AG
THALWIL
Modell
R. Cafader & Co., Zürich