

Zeitschrift: Textiles suisses [Édition multilingue]
Herausgeber: Textilverband Schweiz
Band: - (1967)
Heft: 5

Artikel: CH-68 Wolle
Autor: [s.n.]
DOI: <https://doi.org/10.5169/seals-796838>

Nutzungsbedingungen

Die ETH-Bibliothek ist die Anbieterin der digitalisierten Zeitschriften auf E-Periodica. Sie besitzt keine Urheberrechte an den Zeitschriften und ist nicht verantwortlich für deren Inhalte. Die Rechte liegen in der Regel bei den Herausgebern beziehungsweise den externen Rechteinhabern. Das Veröffentlichen von Bildern in Print- und Online-Publikationen sowie auf Social Media-Kanälen oder Webseiten ist nur mit vorheriger Genehmigung der Rechteinhaber erlaubt. [Mehr erfahren](#)

Conditions d'utilisation

L'ETH Library est le fournisseur des revues numérisées. Elle ne détient aucun droit d'auteur sur les revues et n'est pas responsable de leur contenu. En règle générale, les droits sont détenus par les éditeurs ou les détenteurs de droits externes. La reproduction d'images dans des publications imprimées ou en ligne ainsi que sur des canaux de médias sociaux ou des sites web n'est autorisée qu'avec l'accord préalable des détenteurs des droits. [En savoir plus](#)

Terms of use

The ETH Library is the provider of the digitised journals. It does not own any copyrights to the journals and is not responsible for their content. The rights usually lie with the publishers or the external rights holders. Publishing images in print and online publications, as well as on social media channels or websites, is only permitted with the prior consent of the rights holders. [Find out more](#)

Download PDF: 24.02.2026

ETH-Bibliothek Zürich, E-Periodica, <https://www.e-periodica.ch>

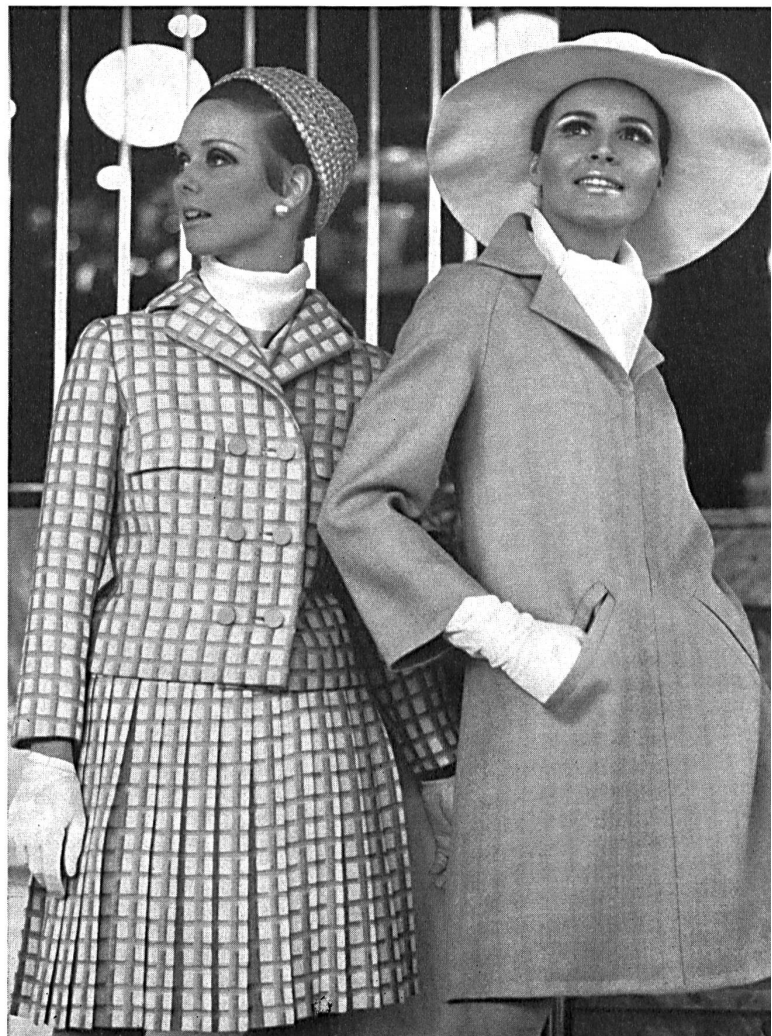


CH|68 WOLLE



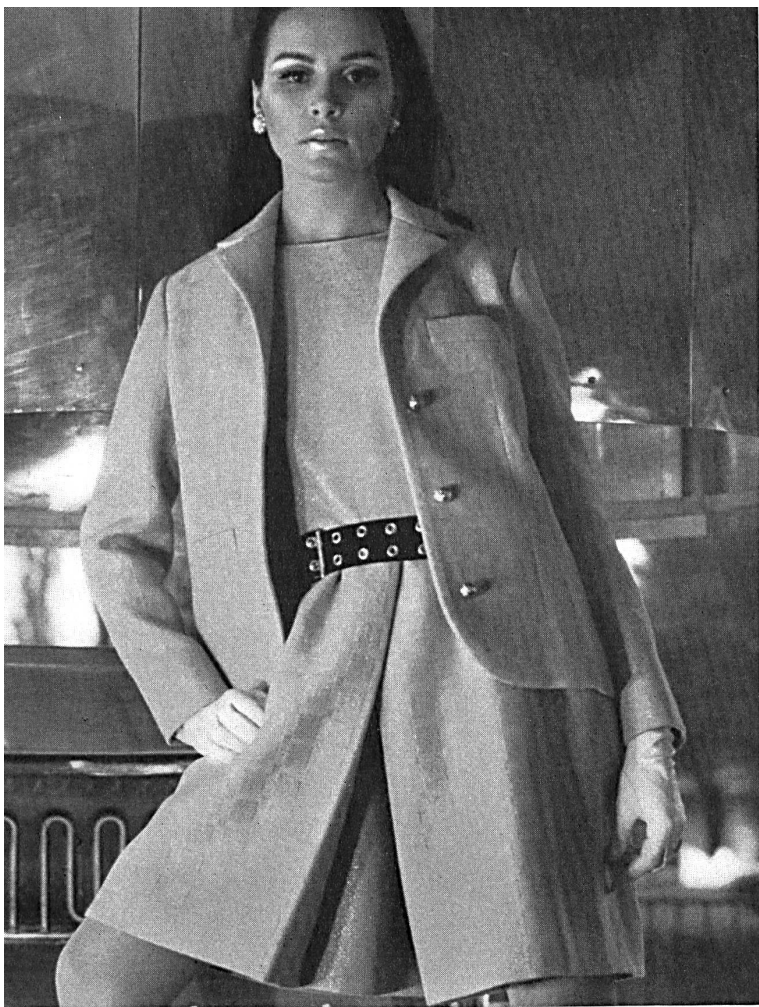
REINE SCHURWOLLE
PURE LAINE VIERGE
PURA LANA VERGINE

2



1

MODE-DEFILEE IN WATTWIL



3

1

Tuchfabrik Lotzwil AG, Lotzwil
Nachmittagskleid aus Jacquard-Doppelgewebe,
uni mit Würfelmuster
Modell: Jean Patou, Paris

2

Kammgarnspinnerei Derendingen, Derendingen
Deux-Pièces aus Natté mit mehrfarbigem Karo
Modell: Philippe Venet
Mantelkleid aus Natté mehrfarbig mit Ueberkaro
Modell: Nina Ricci, Paris

3

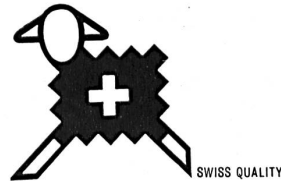
Tuchfabrik Pfenninger & Co. AG, Wädenswil
Cocktail-Ensemble aus Composé Lamé-Gewebe
Modell: Jeanne Lanvin, Paris

4

Schild AG, Tuch- und Deckenfabriken Bern und Liesthal
Nachmittagskleid aus Shetland uni
Mantel aus Velours uni
Modelle: Jean Patou, Paris

5

Kammgarnweberei Bleiche AG, Zofingen
Nachmittagskleid aus Phantasiegewebe mit kombinierter
Natté- und Shetlandbindung
Modell: Philippe Venet, Paris
Tailleur aus Diagonalgewebe, marine/weiss kariert
Modell: Nina Ricci, Paris



5



4

