

**Zeitschrift:** Textiles suisses [Édition multilingue]  
**Herausgeber:** Textilverband Schweiz  
**Band:** - (1967)  
**Heft:** 1

**Artikel:** Frankfurt : im Spiegel der Mode  
**Autor:** [s.n.]  
**DOI:** <https://doi.org/10.5169/seals-796820>

### **Nutzungsbedingungen**

Die ETH-Bibliothek ist die Anbieterin der digitalisierten Zeitschriften auf E-Periodica. Sie besitzt keine Urheberrechte an den Zeitschriften und ist nicht verantwortlich für deren Inhalte. Die Rechte liegen in der Regel bei den Herausgebern beziehungsweise den externen Rechteinhabern. Das Veröffentlichen von Bildern in Print- und Online-Publikationen sowie auf Social Media-Kanälen oder Webseiten ist nur mit vorheriger Genehmigung der Rechteinhaber erlaubt. [Mehr erfahren](#)

### **Conditions d'utilisation**

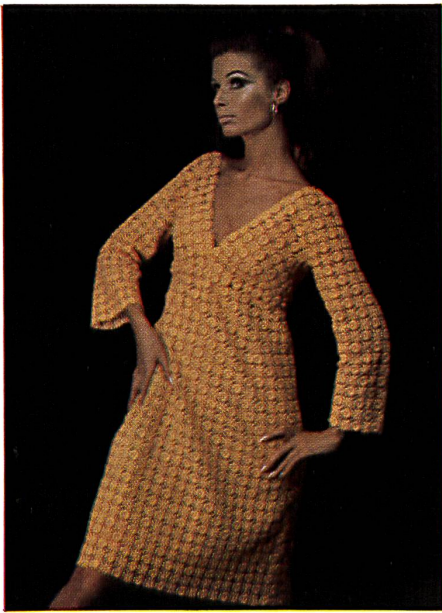
L'ETH Library est le fournisseur des revues numérisées. Elle ne détient aucun droit d'auteur sur les revues et n'est pas responsable de leur contenu. En règle générale, les droits sont détenus par les éditeurs ou les détenteurs de droits externes. La reproduction d'images dans des publications imprimées ou en ligne ainsi que sur des canaux de médias sociaux ou des sites web n'est autorisée qu'avec l'accord préalable des détenteurs des droits. [En savoir plus](#)

### **Terms of use**

The ETH Library is the provider of the digitised journals. It does not own any copyrights to the journals and is not responsible for their content. The rights usually lie with the publishers or the external rights holders. Publishing images in print and online publications, as well as on social media channels or websites, is only permitted with the prior consent of the rights holders. [Find out more](#)

**Download PDF:** 13.04.2026

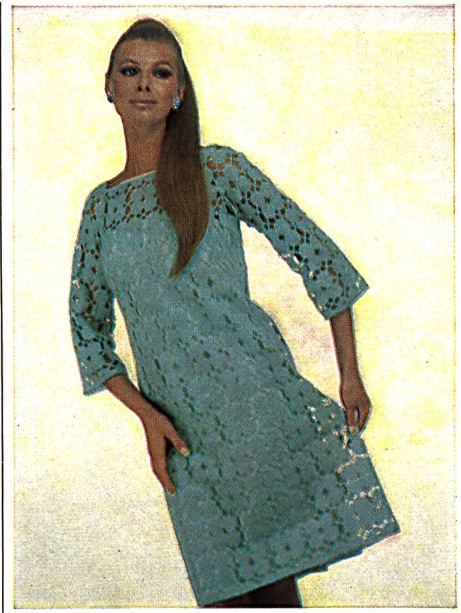
**ETH-Bibliothek Zürich, E-Periodica, <https://www.e-periodica.ch>**



**Toni Schiesser, Frankfurt**  
 Abricotfarbenes Cocktailkleid  
 aus Crimplene-Guipure von  
 Forster Willi & Co., St. Gallen



**Toni Schiesser, Frankfurt**  
 Cocktailkleid aus weissem Crêpe  
 mit mehrstufigen Volants  
 aus Stickerei von  
 A. Naef & Co. AG, Flawil



**Toni Schiesser, Frankfurt**  
 Elegantes Nachmittagskleid  
 aus einer türkis-farbenen  
 Mohair-Guipure von  
 Fisba de Saint-Gall

St. Galler Spitzen und Stickereien sind die Favoriten der Frankfurter Couturière Toni Schiesser. Vor rund zehn Jahren machte sie nähere Bekanntschaft mit den kunstvollen Créations der traditionsreichen Schweizer Stickereiindustrie. Seither gibt es in ihrem von Westdeutschlands reichsten und anspruchsvollsten Kundinnen besuchten Salon keine Kollektion, bei der diese exquisiten Materialien nicht im Mittelpunkt ständen.

In Modekreisen gilt Toni Schiesser mit Recht als «Spitzenkönigin», denn nicht nur in Deutschland, sondern in der ganzen Welt gibt es keinen anderen Couturier, der so wie sie zweimal im Jahr 35-40 Modelle aus den letzten St. Galler Nouveautés kreiert. Wer eine Ahnung von Schneidertechnik und von Stickerei hat, steht voller Staunen und Bewunderung vor dem Können und dem Ideenreichtum dieser Frau, die diesen Materialien, die umso grössere

# Frankfurt

# Im Spiegel der Mode



**Toni Schiesser, Frankfurt**  
Chartreusefarbiges Cocktailkleid aus Allover-Stickerei von  
**J.G. Nef & Co. AG, Herisau**

**Toni Schiesser, Frankfurt**

Deux-Pièces aus abricotfarbener Guipure mit Bluse aus gleichfarbenem gesticktem Organdy im gleichen Dessin von Fisba de Saint-Gall (St. Gallen)



**Toni Schiesser, Frankfurt**

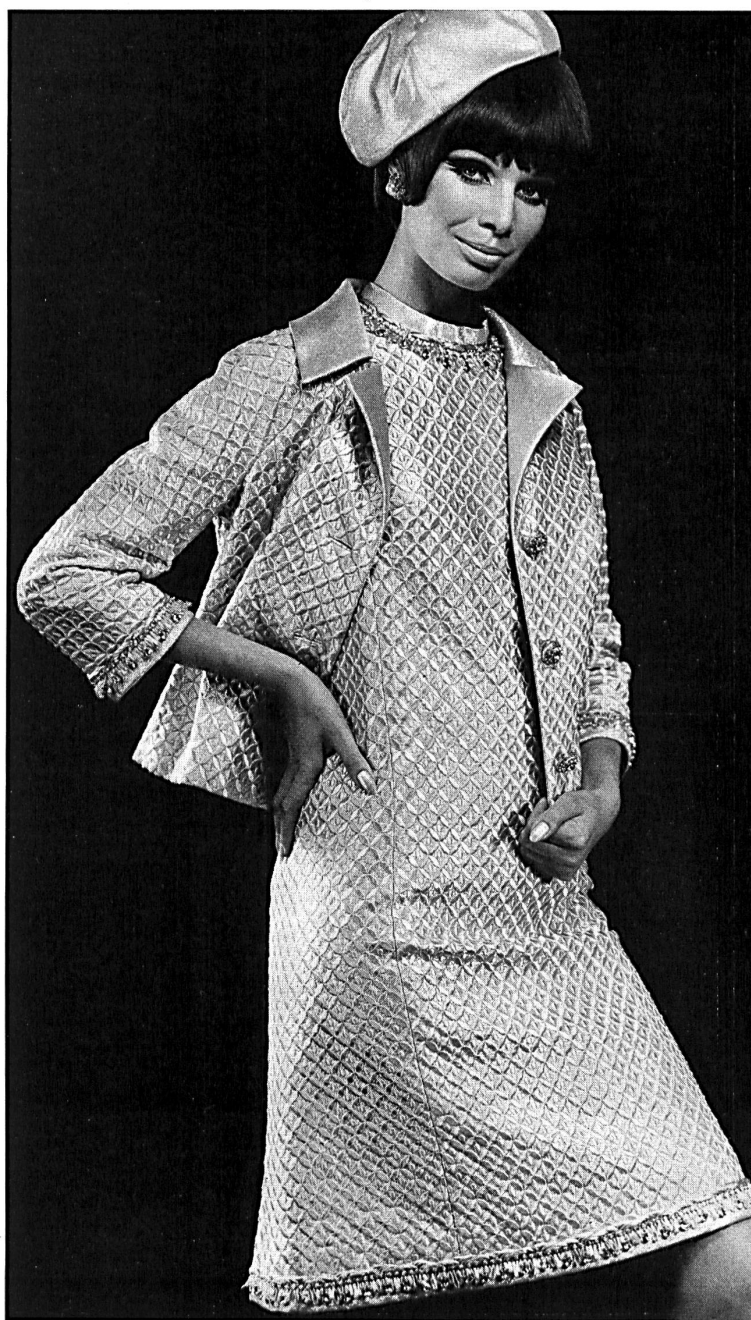
Pfefferminzgrünes Deux-Pièces aus Guipure, mit Bluse aus gleichfarbenem gesticktem Organza im gleichen Dessin von Fisba de Saint-Gall (St. Gallen)





**Toni Schiesser, Frankfurt**  
Ciré-Unterkleid überdeckt von  
einem Kleid aus Tüll mit Chintz-  
und Guipureblüten von  
**Forster Willi & Co., St Gallen**

**Toni Schiesser, Frankfurt**  
Ensemble aus Lurex-Gewebe  
mit Goldlamé bestickt von  
**Forster Willi & Co., St. Gallen**

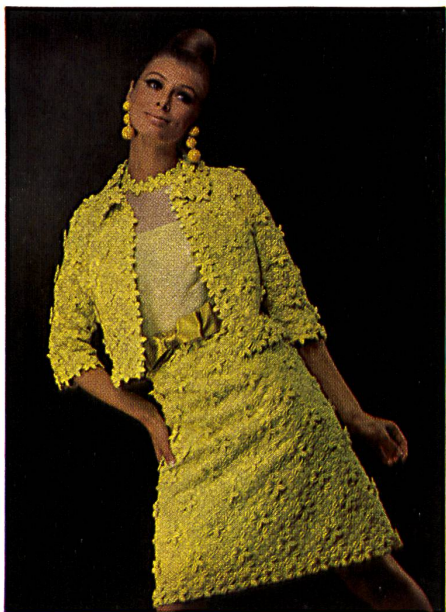


Schwierigkeiten bei der Verarbeitung bereiten, je aparter und reizvoller sie sind, immer neue modische Aspekte abzugewinnen versteht.

Vor allem der von Paris ausgelöste Trend zu geometrischen, spröden Dessins bei den traditionell eher als lieblich-romantisch eingestuften Spitzen stellte nicht allein die Sticker vor ganz neue Probleme, sondern mehr noch die Couturiers. Toni Schiesser ist auf eine Weise damit fertig geworden, die ihr bei Kundinnen und Modepresse gleichermaßen Begeisterung eingetragen hat. Die raffiniert-kindlichen Hemdkleider rissen sich die Kundinnen förmlich gegenseitig aus den Händen. Star unter ihnen war

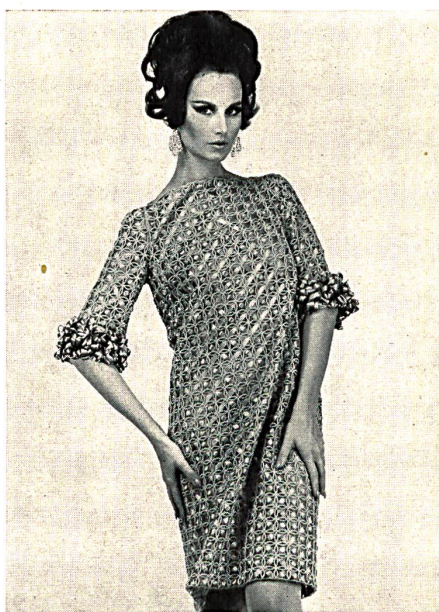
**Toni Schiesser, Frankfurt**

Cocktailensemble in zartem Gelb aus Wollallover-Stickerei mit Blütenapplikation von A. Naef & Co. AG, Flawil



**Toni Schiesser, Frankfurt**

Cocktailkleid aus Guipure mit durchgezogenen Seidenbändern von Forster Willi & Co., St. Gallen

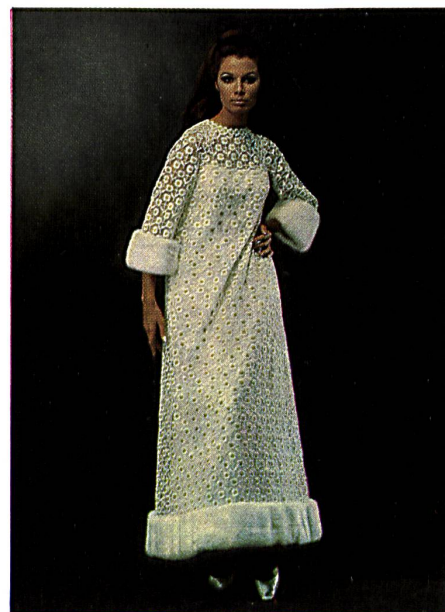


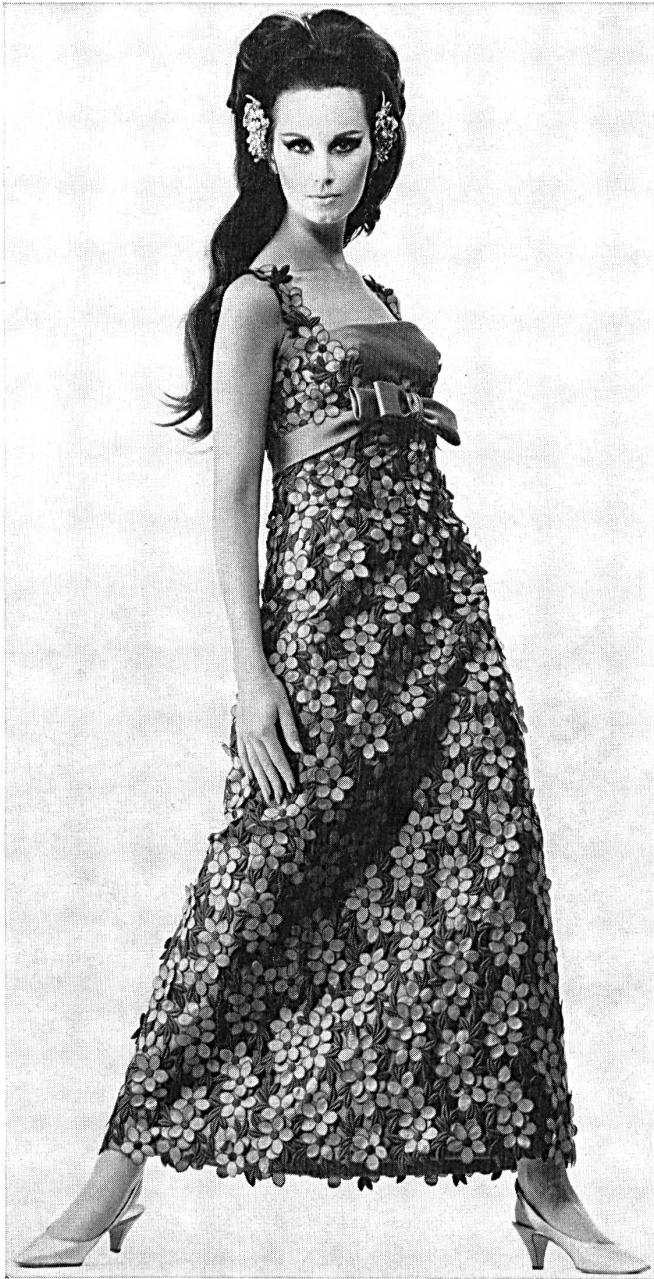
eines aus weisser Wollguipurespitze in unregelmässigem Tupfenmuster, mit  $\frac{3}{4}$ -Ärmeln, Kragen, Blende und Manschetten aus Jasminnerz, geschlossen mit Strassknöpfen.

An einer Serie kapriziöser Après-Ski-Ensembles kamen die geometrischen Muster der schmetterlingsbunt schillernden Stickereien und weiss-goldenen Woll-Metallspitzen als Jacken zu schönster Wirkung, getragen über Laméhosen oder einteiligen Laméanzügen. Kleine Kostüme und Deux-Pièces aus besticktem Lamé, Organza und Wolle in strengem Stil kommen der Vorliebe der modernen Frau für eine eher sportliche Eleganz auch am Abend entgegen.

**Toni Schiesser, Frankfurt**

Langes weisses Abendkleid aus Wollstickerei auf Tüll mit Garnitur aus Nerz von Union AG, St. Gallen





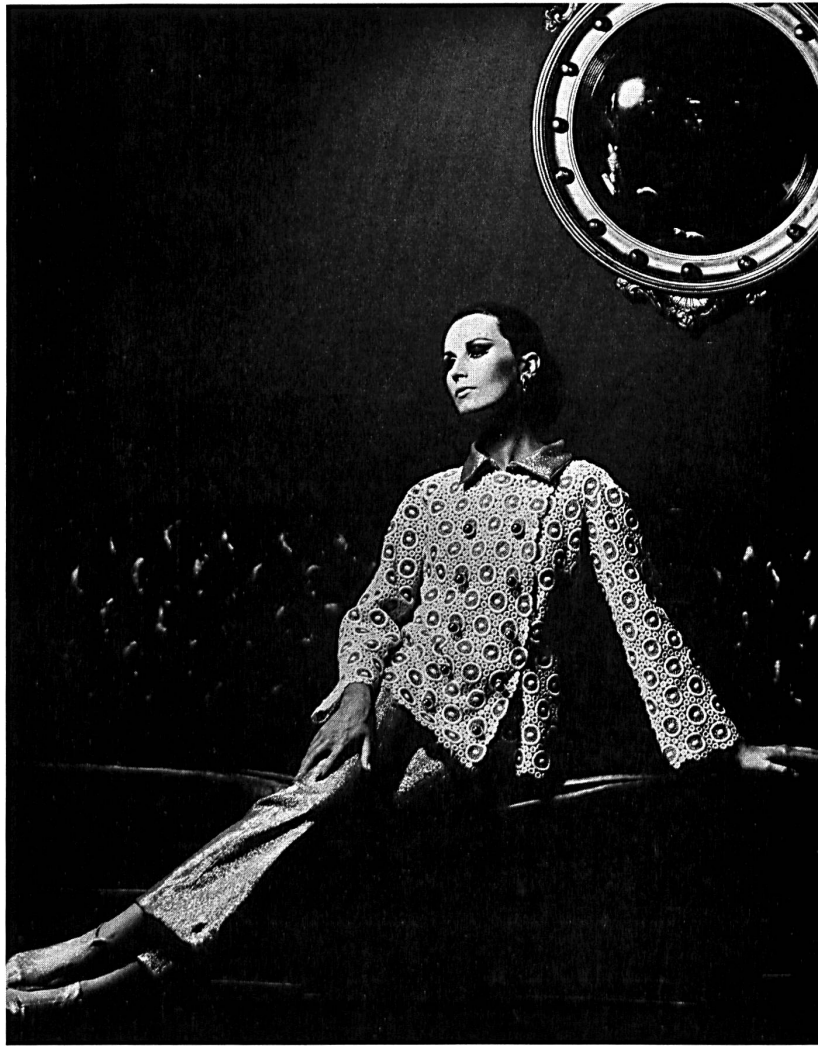
**Toni Schiesser, Frankfurt**  
Grünes Abendkleid aus Allover-Stickerei mit  
Blütenapplikationen aus Spachtelspitze von  
**A. Naef & Co. AG, Flawil (St. Gallen)**



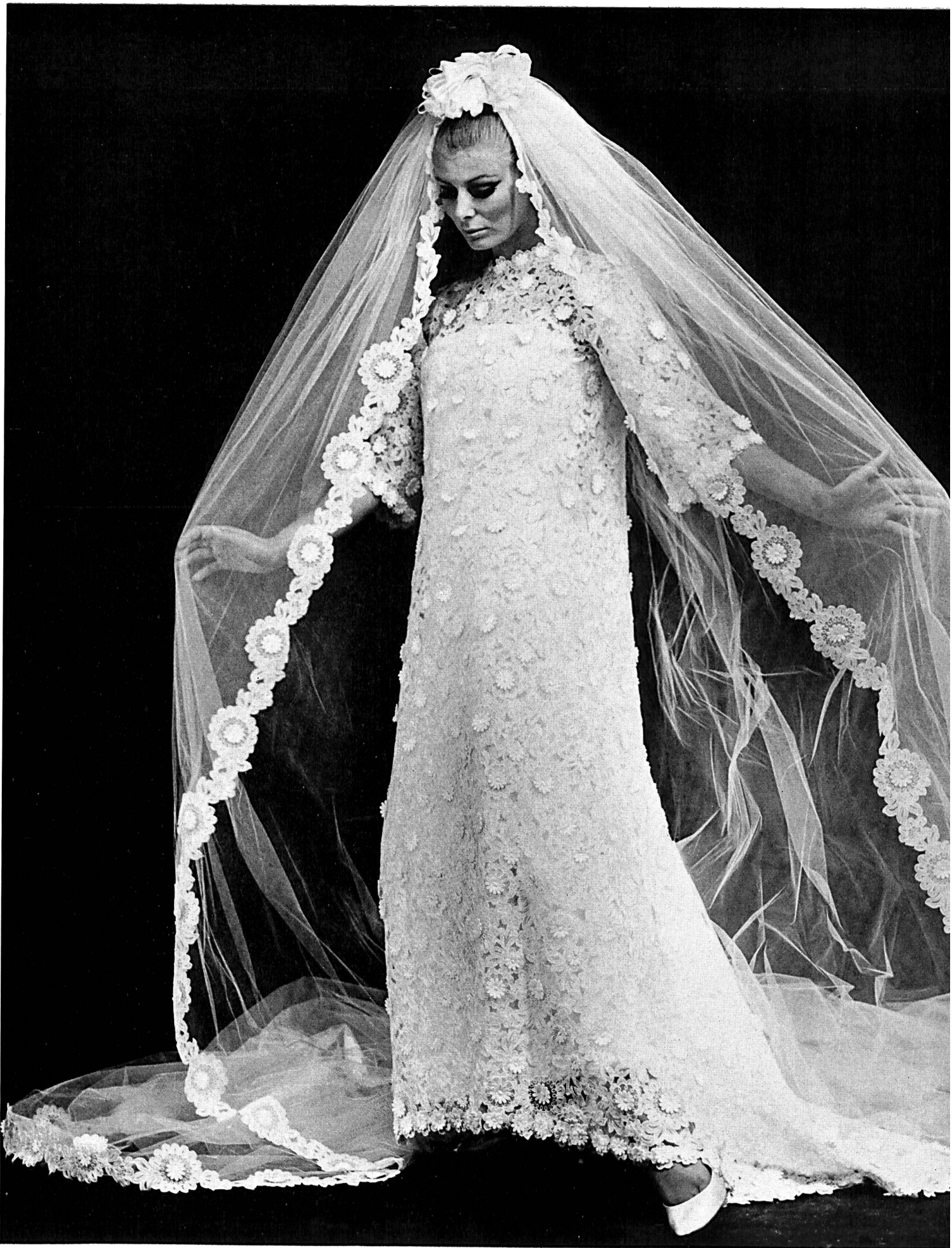
**Toni Schiesser, Frankfurt**  
Schwarzes Cocktailkleid aus Tüll  
mit Bordürenstickerei von  
**A. Naef & Co. AG, Flawil (St. Gallen)**



**Toni Schiesser, Frankfurt**  
Grünes Abendkleid aus  
Wollguipure mit Lurex von  
**Union AG, St. Gallen**



**Toni Schiesser, Frankfurt**  
Abendensemble bestehend aus Hose  
und weisser Jacke aus Wollguipure  
mit Gold-Lurex von  
**Union AG, St. Gallen**



**Toni Schiesser, Frankfurt**  
Brautkleid aus kostbarer Spachtelspitze mit Blütenapplikationen von  
**Union AG, St. Gallen**