

**Zeitschrift:** Textiles suizos [Edición español]  
**Herausgeber:** Oficina Suiza de Expansión Comercial  
**Band:** - (1965)  
**Heft:** 2

**Artikel:** Carta de Los Ángeles  
**Autor:** Miller, Hélène F.  
**DOI:** <https://doi.org/10.5169/seals-797333>

### **Nutzungsbedingungen**

Die ETH-Bibliothek ist die Anbieterin der digitalisierten Zeitschriften auf E-Periodica. Sie besitzt keine Urheberrechte an den Zeitschriften und ist nicht verantwortlich für deren Inhalte. Die Rechte liegen in der Regel bei den Herausgebern beziehungsweise den externen Rechteinhabern. Das Veröffentlichen von Bildern in Print- und Online-Publikationen sowie auf Social Media-Kanälen oder Webseiten ist nur mit vorheriger Genehmigung der Rechteinhaber erlaubt. [Mehr erfahren](#)

### **Conditions d'utilisation**

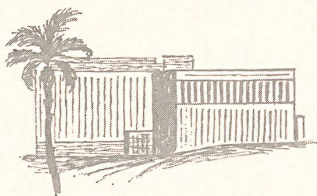
L'ETH Library est le fournisseur des revues numérisées. Elle ne détient aucun droit d'auteur sur les revues et n'est pas responsable de leur contenu. En règle générale, les droits sont détenus par les éditeurs ou les détenteurs de droits externes. La reproduction d'images dans des publications imprimées ou en ligne ainsi que sur des canaux de médias sociaux ou des sites web n'est autorisée qu'avec l'accord préalable des détenteurs des droits. [En savoir plus](#)

### **Terms of use**

The ETH Library is the provider of the digitised journals. It does not own any copyrights to the journals and is not responsible for their content. The rights usually lie with the publishers or the external rights holders. Publishing images in print and online publications, as well as on social media channels or websites, is only permitted with the prior consent of the rights holders. [Find out more](#)

**Download PDF:** 16.02.2026

**ETH-Bibliothek Zürich, E-Periodica, <https://www.e-periodica.ch>**



## Carta de Los Ángeles

¿Las modas para el verano? Sencillas para de día, encantadoras para la noche. Don Loper ha expresado completamente esta doble tendencia en sus colecciones «a la medida» y de lo «listo para llevar». Para el día, sus trajes — de una sencillez engañosa — se expresan con suavidad por cuadraditos o por tejidos «suitings» de seda y de estambre, con costuras arqueadas desde los hombros hasta el talle, y ocasionalmente con un blusón suelto que parte de un canesú con puntadas de talabartero, o con un triple juego de orejas para cubrir la delantera abotonada. Los hombros son inperceptiblemente más anchos y están apenas acolchados.

Son los vestidos de luncheon, para el té, para los asuntos y lo que Loper llama los vestidos para el paseo, con

abrigo largos en forma de túnica, para las numerosas ocupaciones de una mujer activa en California del Sud.

Los vestidos para la noche de Loper que confieren elegancia a muchas de las más bellas mujeres del mundo, son siempre trajes completos con abrigos de peso pluma (para viajar con confort) que les dan un aire de perfecta armonía a las mujeres bien vestidas. Todos los trajes están ejecutados con los más finos tejidos importados, como el vestido largo presentado con un abrigo de color haciendo juego. La marca de Loper figura también en los grandes cuellos que halagan a la cara y que se puede llevar o levantados o doblados alrededor del cuello. Los colores van desde el de glicina hasta el azul de noche, utilizado para reemplazar el negro, los azules brillantes



SILK MILLS NAEF BROTHERS LTD.,  
ZURICH

Tissu imprimé

Printed fabric

Modèle: Don Loper, Beverly Hills

Photo John Engstead



SILK MILLS  
NAEF BROTHERS LTD.,  
ZURICH

Tissu imprimé  
Printed fabric  
Modèle: Don Loper, Beverly Hills  
Photo John Engstead



más ligeros, casi azul eléctrico, que se armonizan con un vestido de género estampado de Naef; colores de tabaco, de rosa de concha, de arena y beige, con un gran número de conjuntos completamente negros, una novedad para el próximo verano.

Michael Novarese ha creado los más hermosos números de su colección de verano con bordados de Forster-Willi y tejidos de Abraham, correspondiendo el papel principal a una línea muy drapeada y flúida que expresa una gran idea de frescor. La pechera es alta, con mangas sueltas, los cuerpos, como blusones sin rigidez, faldas gentilmente flotantes. Como siempre, la perfección de la costura de Novarese se encuentra combinada con los tejidos más bellos que existen, y una gran sutilidad de líneas que siempre hacen de él uno de los modistas más solicitados de este país.

Para cambiar completamente de clase, hemos entrevistado Jim Church de la casa California Girl, de la que ya hemos hablado precedentemente, como de un creador con buenas dotes en el campo de la producción de vestidos en masa y como el creador de sus propios dibujos estampados sobre tejidos suizos. Aparte de mucho blanco, utiliza tres tonos de color para su colección de verano. Trátase del verde apio, del anaranjado y de un azul gendarme. Los conjuntos se componen de vestidos y chaquetas

combinados, de vestidos y abrigos o de ternos con blusas rayadas o con lunares que armonizan con los tonos elegidos. Las chaquetas de los trajes son de tejidos veraniegos ligeros y caen hasta sobre las caderas, con faldas de una amplitud flotante que es debida al empleo del corte sesgado, de pliegues acañonados o de grandes pliegues planos. Jim Church está decididamente por las jóvenes y por las que se sienten jóvenes con un presupuesto de jóvenes, aunque le da un estilo muy modistil a la línea, a la hechura, al color, a los acabados y a la forma de todo lo que hace.

También visto: Neal Giffjohnston cubre un vestido de piqué fino blanco con un «calientacorazones», una chaquetita cruzada de mallas dobles que reemplaza el suéter que se lleva en verano a la caída de la tarde para precaverse contra el relente.

Renée Firestone utiliza un crespón suave para un vestido con capuchón abotonado y cierre de cremallera en los hombros raglan. Gustave Tassell utiliza una organza muy transparente de seda blanca con efectos grises de lo más pálido, para hacer un vestido de baile impresionante y que tiene una amplitud enorme por detrás. Se ve muchas mangas dolmán y vestidos estivales sin cuello.

*Hélène F. Miller*