

Zeitschrift: Textiles suizos [Edición español]
Herausgeber: Oficina Suiza de Expansión Comercial
Band: - (1965)
Heft: 2

Artikel: A pie y en coche
Autor: [s.n.]
DOI: <https://doi.org/10.5169/seals-797325>

Nutzungsbedingungen

Die ETH-Bibliothek ist die Anbieterin der digitalisierten Zeitschriften auf E-Periodica. Sie besitzt keine Urheberrechte an den Zeitschriften und ist nicht verantwortlich für deren Inhalte. Die Rechte liegen in der Regel bei den Herausgebern beziehungsweise den externen Rechteinhabern. Das Veröffentlichen von Bildern in Print- und Online-Publikationen sowie auf Social Media-Kanälen oder Webseiten ist nur mit vorheriger Genehmigung der Rechteinhaber erlaubt. [Mehr erfahren](#)

Conditions d'utilisation

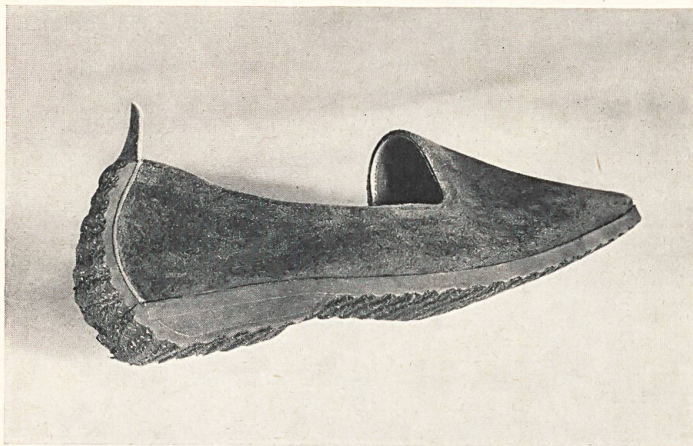
L'ETH Library est le fournisseur des revues numérisées. Elle ne détient aucun droit d'auteur sur les revues et n'est pas responsable de leur contenu. En règle générale, les droits sont détenus par les éditeurs ou les détenteurs de droits externes. La reproduction d'images dans des publications imprimées ou en ligne ainsi que sur des canaux de médias sociaux ou des sites web n'est autorisée qu'avec l'accord préalable des détenteurs des droits. [En savoir plus](#)

Terms of use

The ETH Library is the provider of the digitised journals. It does not own any copyrights to the journals and is not responsible for their content. The rights usually lie with the publishers or the external rights holders. Publishing images in print and online publications, as well as on social media channels or websites, is only permitted with the prior consent of the rights holders. [Find out more](#)

Download PDF: 16.02.2026

ETH-Bibliothek Zürich, E-Periodica, <https://www.e-periodica.ch>



Auto-shoe

A pie y en coche

Para el presente año de 1965, Bally ha creado unos calzados que reflejan las tendencias del estilo internacional lanzado por París, Nueva York, Roma y Florencia con remembranzas de la moda de hacia 1920 y 1930. La característica principal de esta moda consiste en los calzados « abiertos por alguna parte » por lo que predomina el « sling ». Lazadas, bridas y botones avaloran un calzado nuevo en cuanto a sus proporciones. El « trotteur » o zapato de calle para la ciudad se presenta con numerosas variantes. Su elegancia deportiva está aún más acentuada y alcanza casi a la de los escaarpines más sobrios, de las numerosas sandalias y « slings » de esta casa. El estilo « boutique » tan apreciado hoy, reúne los estilos joven moda y alta moda.

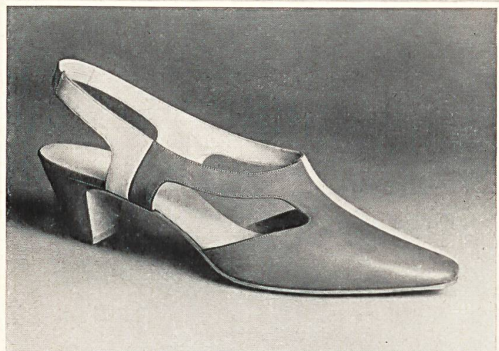
Puntera cuadrada o redondeada, horma casi simétrica y más ancha, silueta muy nítida, adornos sobrios, todo este se vuelve a ver de arriba abajo de las colecciones 1965. El tacón es uno de los elementos principales de la nueva línea: más ancho, cómodo, más recto y a menudo desplazado hacia atrás. Las alturas preferidas son 4 1/2, 5 y 6 centímetros, y 2 ó 3 cm en el estilo más deportivo. Los tejidos están en auge y confieren un nuevo aspecto al calzado. Mucha cabretila flexible, ternera muy fina, en liso o finamente granujienta, los cueros trenzados y todos los tejidos sintéticos o naturales subrayan el carácter alerta y juvenil de los nuevos modelos. Los beiges moda Concordia y un poco de verde almendruco, negro, blanco, el azul Atlántico y el color crudo chantilly son los principales tonos de color de esta temporada en la que se llevará sin embargo muchos colores casados con blanco o con tonos pastel.

Para caballero, el estilo City-man, sinónimo de elegancia viril y algo anglosajona, es lo que da el tono. El hombre moderno prefiere un calzado no convencional pero a la moda y esencialmente procurando que sea cómodo. Con respecto a esto, es típico el Chelsea-boot, un botín alto sin cordones, sobrio y juvenil. El « loafer », también sin cordones, tiene una silueta montante, se lleva en la ciudad y para el deporte. El estilo golf, confeccionado sobre hormas cómodas y ovalzadas, vuelve a verse favorecido. Negro, mucho pardo oscuro, un poco de beige, blanco y algunas combinaciones con blanco son los tonos de color de una moda práctica, rejuvenecida y que evita toda extravagancia.

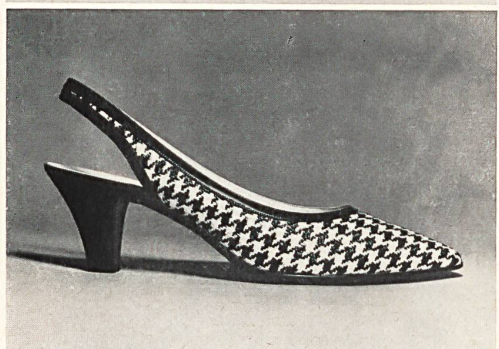
Hablemos aquí ahora de una novedad, esto es del nuevo « auto-shoe » o zapato para el auto, creado por Bally en colaboración con Shell. Trátase de un zapato ideal para la mujer que conduce su coche, es un calzado flexible, muy cómodo y seguro que tiene en lugar del contrafuerte la suela prolongada y que sube desde el talón hasta la embocadura. De este modo, y cualquiera que sea la posición del pie, el tacón antiderrapante no se mueve, lo que es una cualidad apreciada, sobre todo en los coches de sport.



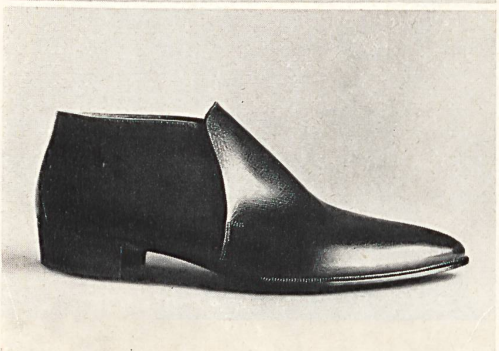
Bally-Madeleine



Miss Bally

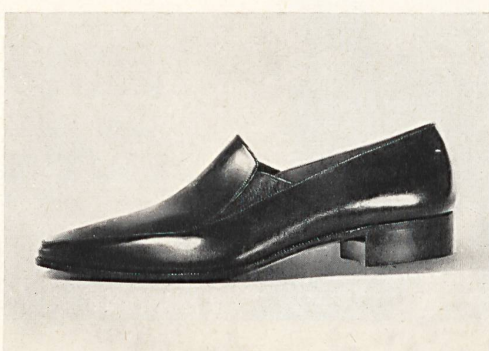


Bally International



BALLY MODÈLES DÉPOSÉS

◀◀ Chelsea boot



◀ Bally Favore