

Zeitschrift: Textiles suizos [Edición español]
Herausgeber: Oficina Suiza de Expansión Comercial
Band: - (1963)
Heft: 4

Artikel: Ici et ailleurs... = Here, there and everywhere... = De aquí y acullá... = Aus aller Welt
Autor: [s.n.]
DOI: <https://doi.org/10.5169/seals-798089>

Nutzungsbedingungen

Die ETH-Bibliothek ist die Anbieterin der digitalisierten Zeitschriften auf E-Periodica. Sie besitzt keine Urheberrechte an den Zeitschriften und ist nicht verantwortlich für deren Inhalte. Die Rechte liegen in der Regel bei den Herausgebern beziehungsweise den externen Rechteinhabern. Das Veröffentlichen von Bildern in Print- und Online-Publikationen sowie auf Social Media-Kanälen oder Webseiten ist nur mit vorheriger Genehmigung der Rechteinhaber erlaubt. [Mehr erfahren](#)

Conditions d'utilisation

L'ETH Library est le fournisseur des revues numérisées. Elle ne détient aucun droit d'auteur sur les revues et n'est pas responsable de leur contenu. En règle générale, les droits sont détenus par les éditeurs ou les détenteurs de droits externes. La reproduction d'images dans des publications imprimées ou en ligne ainsi que sur des canaux de médias sociaux ou des sites web n'est autorisée qu'avec l'accord préalable des détenteurs des droits. [En savoir plus](#)

Terms of use

The ETH Library is the provider of the digitised journals. It does not own any copyrights to the journals and is not responsible for their content. The rights usually lie with the publishers or the external rights holders. Publishing images in print and online publications, as well as on social media channels or websites, is only permitted with the prior consent of the rights holders. [Find out more](#)

Download PDF: 03.04.2026

ETH-Bibliothek Zürich, E-Periodica, <https://www.e-periodica.ch>

Ici et ailleurs...

Here, there and everywhere...

De aquí y acullá...

Aus aller Welt...

BÉGÉ S. A., ZURICH

« bégé Atlantic » pur coton imprimé / pure
printed cotton / algodón puro estampado /
reine Baumwolle, bedruckt
Modèle Lucas & Co. Pty. Ltd., Melbourne
Photo Helmut Newton





EISENHUT & CIE, GAIS
 Plastron brodé
 Embroidered dicky
 Pechera bordada
 Bestickter Plastron
 Modèle Valisère, Grenoble

JACOB ROHNER S. A., REBSTEIN

Le lin et la broderie sont faits pour aller ensemble comme le prouve cette élégante robe de cocktail en tissu de lin structuré noir, très ajustée, dont le bas de la tunique est souligné en contraste par une riche broderie blanche à franges

Linen and embroidery are just made to go together as shown by this smart snug cocktail dress in a structured black linen fabric, with rich white embroidery with fringes providing contrast round the bottom of the tunic

El lino y el bordado parecen hechos para ir juntos, como lo demuestra este elegante vestido de cóctel, de tejido de lino estructurado en negro, muy ceñido, y que lleva el bajo de la túnica subrayado haciendo contraste por un suntuoso bordado blanco con flecos

Leinen und Stickerei bilden ein harmonisches Ganzes wie es dieses elegante, eng gearbeitete Cocktailkleid aus schwarzem, strukturiertem Leinen erneut veranschaulicht. Die reiche weisse Stickerei und die Fransen am Saum der Tunika bilden einen höchst wirkungsvollen Kontrast

Modèle Bronkhorst, Amsterdam

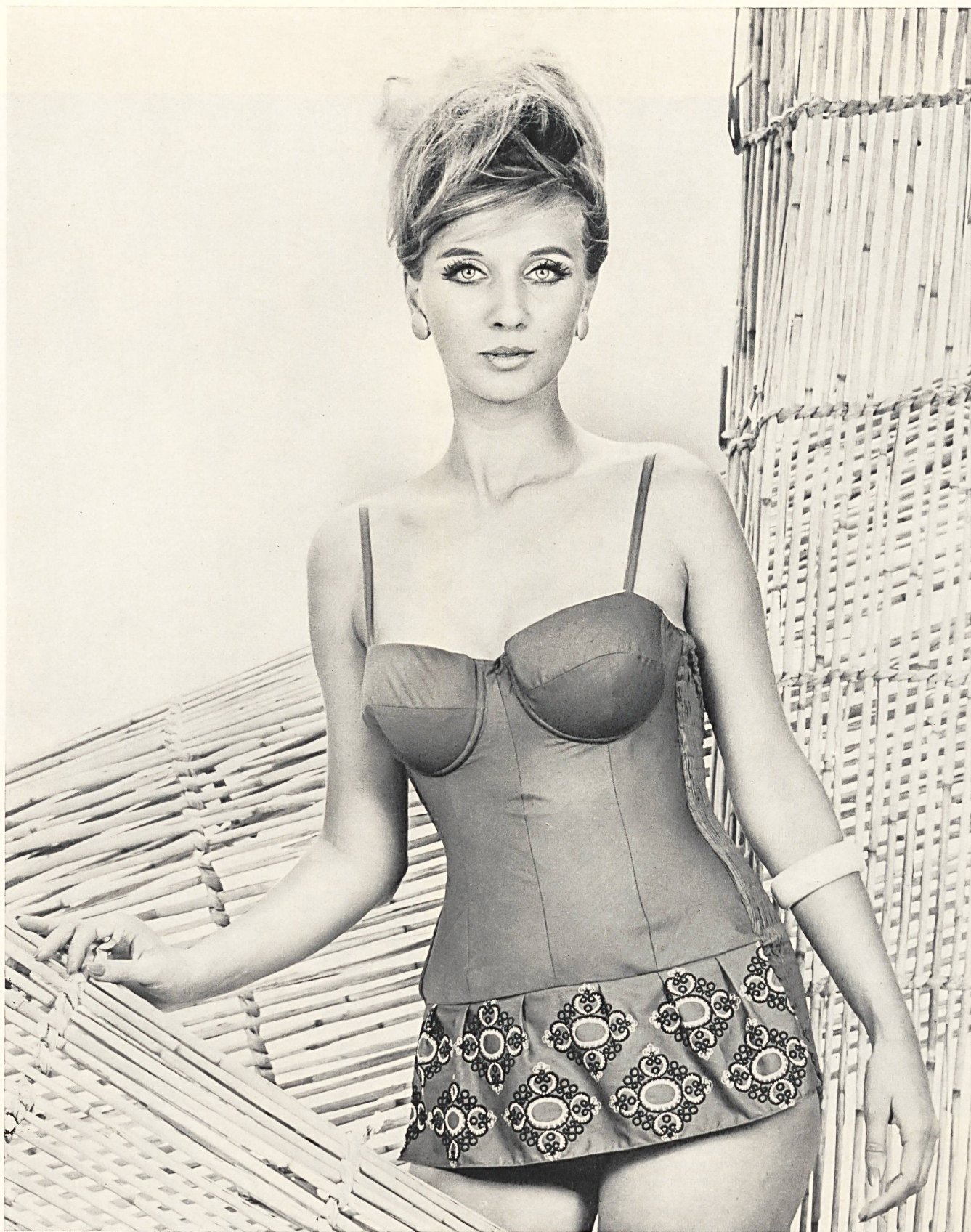
Photo Hans Bickel, Zurich



UNION S. A., SAINT-GALL
 Riche broderie guipure verte
 Rich green etched embroidery
 Rico encaje guipur verde
 Kostbare grüne Guipure-Stickerei
 Modèle Bicki, Milan
 Photo Tenca



Corsage en broderie découpée verte de Saint-Gall avec appli-
 cations; les mêmes motifs découpés sont appliqués sur l'étole
 Bodice in green St. Gall cut-out embroidery with appliqué
 work; the same cut-out patterns are applied on the stole
 Corpino de encaje suizo recortado verde, con aplicaciones; los
 mismos dibujos recortados, aplicados sobre una estola
 Bolero aus St. Galler Spachtelspitze mit Applikationen; die
 gleichen ausgeschnittenen Muster sind auf der Stola appliziert
 Modèle Emilio Schuberth, Rome



« RECO », REICHENBACH & CIE S. A., SAINT-GALL
Popeline « Minicare » brodée / embroidered / bordado / bestickt
Modèle Luigi Annovazzi, Milano
Photo Gianni della Valle