

Zeitschrift: Textiles suizos [Edición español]
Herausgeber: Oficina Suiza de Expansión Comercial
Band: - (1963)
Heft: 4

Artikel: Refinada sencillez
Autor: [s.n.]
DOI: <https://doi.org/10.5169/seals-798072>

Nutzungsbedingungen

Die ETH-Bibliothek ist die Anbieterin der digitalisierten Zeitschriften auf E-Periodica. Sie besitzt keine Urheberrechte an den Zeitschriften und ist nicht verantwortlich für deren Inhalte. Die Rechte liegen in der Regel bei den Herausgebern beziehungsweise den externen Rechteinhabern. Das Veröffentlichen von Bildern in Print- und Online-Publikationen sowie auf Social Media-Kanälen oder Webseiten ist nur mit vorheriger Genehmigung der Rechteinhaber erlaubt. [Mehr erfahren](#)

Conditions d'utilisation

L'ETH Library est le fournisseur des revues numérisées. Elle ne détient aucun droit d'auteur sur les revues et n'est pas responsable de leur contenu. En règle générale, les droits sont détenus par les éditeurs ou les détenteurs de droits externes. La reproduction d'images dans des publications imprimées ou en ligne ainsi que sur des canaux de médias sociaux ou des sites web n'est autorisée qu'avec l'accord préalable des détenteurs des droits. [En savoir plus](#)

Terms of use

The ETH Library is the provider of the digitised journals. It does not own any copyrights to the journals and is not responsible for their content. The rights usually lie with the publishers or the external rights holders. Publishing images in print and online publications, as well as on social media channels or websites, is only permitted with the prior consent of the rights holders. [Find out more](#)

Download PDF: 23.02.2026

ETH-Bibliothek Zürich, E-Periodica, <https://www.e-periodica.ch>

Refinada sencillez

Internacional y de una refinada sencillez, tal es la moda para el calzado en la temporada de otoño-invierno 1963-1964. Los modelos son de una variedad infinita : zapatos de calle o trotteurs cómodos con el tacón ensanchado, tal y como se los lleva en París con el traje sastre deportivo, escarpines de ante adornados con satén para el vestidito

negro, botas montantes hasta la rodilla con los abrigos de invierno. Llevado con los vestidos cortos, el zapato sigue siendo el accesorio principal de la moda.

Acordonados ficticios, efectos montantes en el empeine, bridas, correitas, lazadas, cintas, finas cenefas de ante o cenefas de un color haciendo contraste con el del empeine,



1



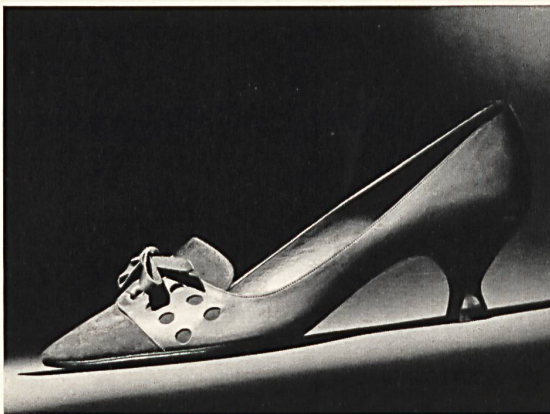
2

tales son los principales rasgos de la colección Bally. Las combinaciones de tonos de color son ahora de moda y mucho más atrevidas y refinadas : negro y pardo, charol y negro mate, color chocolate y negro.

Unas proporciones armónicas son características para la nueva línea ; la moda evita todo exceso, habiendo pasado ya la era de la caricatura. Las hormas exageradamente puntiagudas han sido reemplazadas definitivamente



3



4

por unas formas que, aunque siguen siendo esbeltas, son suavemente redondeadas en la puntera y de unas proporciones ideales.

El zapato de calle o trotteur tiene un tacón más bajo y más ancho, para satisfacer la legítima necesidad de comodidad. Muchos son los tacones de 4 y de 5 cm. El tacón deportivo es algo más pesado. Recordaremos que los más hermosos y mejores artículos de esta clase son los que tienen vira verdadera.

Todos los elementos de alta moda han sido aplicados en las creaciones juveniles. Para la juventud existen modelos muy a la moda a unos precios intermedios.

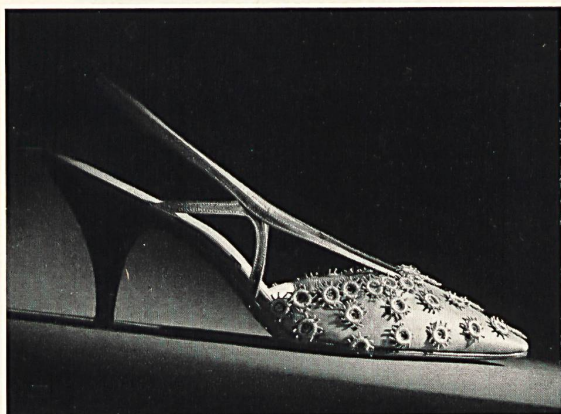
Las botas harán furor el invierno próximo. Están cortadas en ante, en cueros lisos, piel de foca o de potro. La bota se llevará, lo mismo en la ciudad que en los centros

del deporte, desde por la mañana hasta por la noche puesto que existe en modelos de satén bordado.

Para los caballeros, la línea dinámica inspirada por los coches de « gran turismo » se afianza más. El loafer, también muy perfilado llega a ser el zapato del hombre moderno para la ciudad. El estilo « jeunes cadres » abarca toda una serie de modelos de calle y para los negocios, de una elegancia simple pero distinguida. Su forma también es esbelta, con la puntera ligeramente redondeada o cuadrada. Para de noche se llevará un loafer adornado con una hebilla o una horma richelieu muy sobria de box-calf fino, de charol o hasta de satén. Para el fin de semana, el coche o el paseo, volvemos a ver la suela de crepe. El estilo deportivo, bastante clásico, utiliza mucho las perforaciones golf o los calados estilo talabartero.

Aparte de estos zapatos de cuero, de producción corriente, también queremos hablar de las bellísimas realizaciones logradas por Bally en colaboración con la industria suiza del bordado. En estas páginas reproducimos varios

modelos de zapatos de satén, adornados con bordados recortados o de encaje de guipur que pueden ser llevados de noche o para el cóctel, preferentemente con un vestido que lleve el mismo bordado.



5



6



7



8

MODELES BALLY DÉPOSÉS

1. Última moda : escaupín, con carteras muy escotadas y empeine montante
2. City : el calzado moderno para la ciudad con silueta muy perfilada
3. Bootie : el nuevo borceguí para la calle, de horma rebajada
4. Moda juvenil : box-calf y ante ; acordonado falso y empeine montante
5. Bordado FORSTER WILLI & CÍA, SAN GALO
6. Bordado FORSTER WILLI & CÍA, SAN GALO
7. Bordado UNIÓN S. A., SAN GALO
8. Bordado FORSTER WILLI & CÍA, SAN GALO