

Zeitschrift: Textiles suizos [Edición español]
Herausgeber: Oficina Suiza de Expansión Comercial
Band: - (1963)
Heft: 3

Artikel: Carta de Los Ángeles
Autor: [s.n.]
DOI: <https://doi.org/10.5169/seals-798065>

Nutzungsbedingungen

Die ETH-Bibliothek ist die Anbieterin der digitalisierten Zeitschriften auf E-Periodica. Sie besitzt keine Urheberrechte an den Zeitschriften und ist nicht verantwortlich für deren Inhalte. Die Rechte liegen in der Regel bei den Herausgebern beziehungsweise den externen Rechteinhabern. Das Veröffentlichen von Bildern in Print- und Online-Publikationen sowie auf Social Media-Kanälen oder Webseiten ist nur mit vorheriger Genehmigung der Rechteinhaber erlaubt. [Mehr erfahren](#)

Conditions d'utilisation

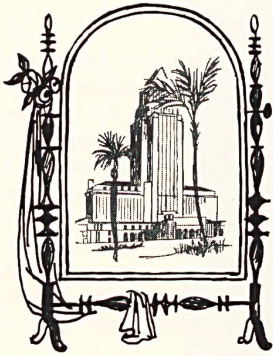
L'ETH Library est le fournisseur des revues numérisées. Elle ne détient aucun droit d'auteur sur les revues et n'est pas responsable de leur contenu. En règle générale, les droits sont détenus par les éditeurs ou les détenteurs de droits externes. La reproduction d'images dans des publications imprimées ou en ligne ainsi que sur des canaux de médias sociaux ou des sites web n'est autorisée qu'avec l'accord préalable des détenteurs des droits. [En savoir plus](#)

Terms of use

The ETH Library is the provider of the digitised journals. It does not own any copyrights to the journals and is not responsible for their content. The rights usually lie with the publishers or the external rights holders. Publishing images in print and online publications, as well as on social media channels or websites, is only permitted with the prior consent of the rights holders. [Find out more](#)

Download PDF: 03.04.2026

ETH-Bibliothek Zürich, E-Periodica, <https://www.e-periodica.ch>

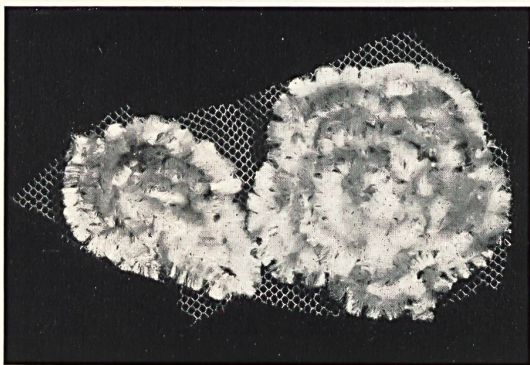


Carta de Los Ángeles

¡Brillante de día... refulgente de noche!

La primera colección que se impuso a nuestra atención fue la de Maxwell Shieff que ha modificado y ampliado su selecto surtido de líneas. Su colección avalora la línea traje. Las siluetas son de un estilo Imperio relajado y lo que Shieff mismo califica de «lazy fit» (ajuste cómodo), una hechura que se ajusta al cuerpo con mor-

bidez, aplicada de distintos modos. Utiliza las telas acolchadas, los brocados de oro y de plata, los terciopelos cincelados, los jacquards estampados, los géneros de lana novedad, las puntillas de lana, tupidas sedas de cordoncillo, adornos de cuero, perlas de azabache, pasamanos de cabritilla dorada o en colores de un esplendor muy



FORSTER WILLI & CO., SAINT-GALL
Re-embroidered pink chenille lace
Broderie chenille rose, rebrodée
Dress styled and sketched by Travilla, Los Angeles

oriental. Producían el efecto de hacer palidecer los rostros y de cortar el resuello: lana verde azalea, verde bosque en un tejido jacquard, tweed con efectos metálicos, un rojo pimiento combinado con verde oliva, abullonados dorados, puntilla de lana verde manzana por encima de un raso color cereza, un brocado de seda y metal con colores persas, un rojo coral, un rojo «shocking» y, en toda la colección, oro por doquier.

Una colección de estilo diferente, pero no menos opulenta, era la de Helen Rose, dibujante de vestidos para el cine. Es muy conocida por el uso constante que hace del chifón. Pero en esta colección ha utilizado muchos otros tejidos deslumbrantes, recubiertos en ciertos casos de suntuosos adornos de perlas y de unos colores que cautivan la vista. Su colección es una serie de variaciones sobre la

capa, el abrigo y la chaqueta; se distingue por el empleo deliberado que hace del terciopelo. Estas capas, abrigos y chaquetas son para ser llevados encima de fundas tan sencillas como elegantes. En cuanto al terciopelo, sirve para hacer unos cuellos de ingentes dimensiones, el forro de una capa de ópera y todo un vestido de baile, de hechura a la española, con una capa que tiene los hombros adornados con pedrería y cintas flotantes. Los colores son variadísimos y sumamente vivos, pero suavizados en la gama de los beiges de miel y de cierto número de matices para los vestiditos de día de un estilo «costura» muy reservado.

Michael Novarese, aunque sólo desde hace pocos años en California, ha obtenido un éxito completo y ha logrado imponerse en todo el país entre la parroquia que busca



FORSTER WILLI
& CO., SAINT-GALL
White embroidered
dotted organdy
Organdi blanc brodé de
pois
Dress by Paul Whitney,
Beverly Hills

HEER & CIE S. A.,
THALWIL
Plain pure silk shantung
Shantung pure soie uni
Model by Don Loper,
Los Angeles



el estilo « alta costura ». También emplea las capas para los trajes, y abrigos largos. lo mismo que Helen Rose, ensancha ligeramente los hombros y utiliza mangas raglán rellenas. El talle es alto sin llegar empero a ser Imperio ; los contornos del cuerpo son los naturales pero suavizando la línea y haciéndola más bien flexible que demasiado nítidamente dibujada. Novarese utiliza espe-

cialidades suizas, tales como el tul con bordado de felpilla así como terciopelo cincelado, abullonados y ricas peleterías. Toda su colección contiene discretas pinceladas de visón o de cibelina dejando su uso a discreción del cliente, lo que no influye de ningún modo sobre la suntuosidad de los vestidos y trajes ya que los tejidos empleados son de por sí extraordinariamente lujosos.