

Zeitschrift: Textiles suizos [Edición español]
Herausgeber: Oficina Suiza de Expansión Comercial
Band: - (1963)
Heft: 1

Artikel: Les collections d'automne et d'hiver 1962-1963
Autor: [s.n.]
DOI: <https://doi.org/10.5169/seals-798015>

Nutzungsbedingungen

Die ETH-Bibliothek ist die Anbieterin der digitalisierten Zeitschriften auf E-Periodica. Sie besitzt keine Urheberrechte an den Zeitschriften und ist nicht verantwortlich für deren Inhalte. Die Rechte liegen in der Regel bei den Herausgebern beziehungsweise den externen Rechteinhabern. Das Veröffentlichen von Bildern in Print- und Online-Publikationen sowie auf Social Media-Kanälen oder Webseiten ist nur mit vorheriger Genehmigung der Rechteinhaber erlaubt. [Mehr erfahren](#)

Conditions d'utilisation

L'ETH Library est le fournisseur des revues numérisées. Elle ne détient aucun droit d'auteur sur les revues et n'est pas responsable de leur contenu. En règle générale, les droits sont détenus par les éditeurs ou les détenteurs de droits externes. La reproduction d'images dans des publications imprimées ou en ligne ainsi que sur des canaux de médias sociaux ou des sites web n'est autorisée qu'avec l'accord préalable des détenteurs des droits. [En savoir plus](#)

Terms of use

The ETH Library is the provider of the digitised journals. It does not own any copyrights to the journals and is not responsible for their content. The rights usually lie with the publishers or the external rights holders. Publishing images in print and online publications, as well as on social media channels or websites, is only permitted with the prior consent of the rights holders. [Find out more](#)

Download PDF: 03.04.2026

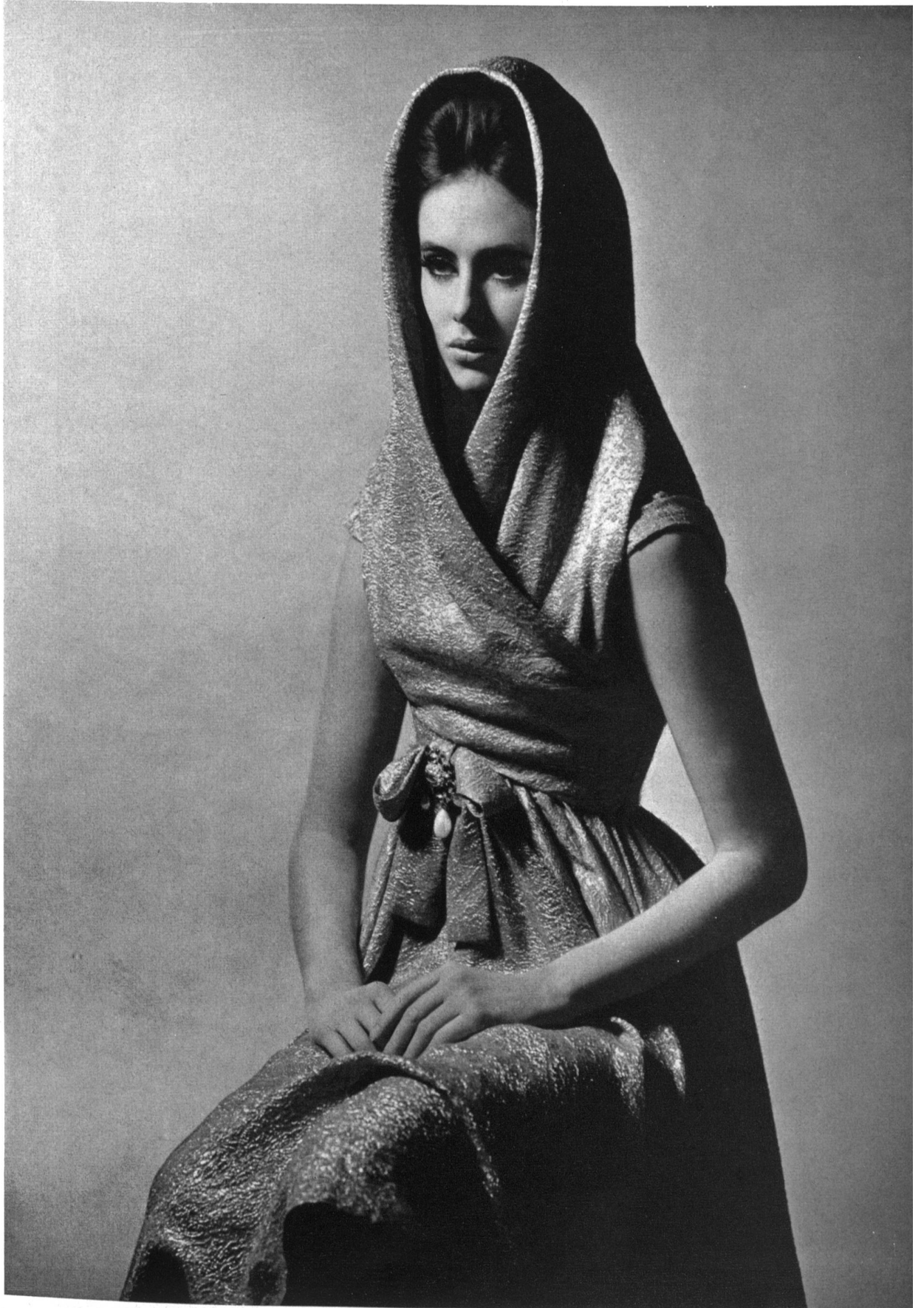
ETH-Bibliothek Zürich, E-Periodica, <https://www.e-periodica.ch>



Les collections d'automne et d'hiver 1962-1963

Dans la couture parisienne: Soieries de Zurich

MODÈLES EXCLUSIFS — REPRODUCTION INTERDITE



CHRISTIAN DIOR
Soie lamée cloquée
« Gitane » de
L. Abraham & Cie,
Soieries S.A., Zurich
Photo Kublin



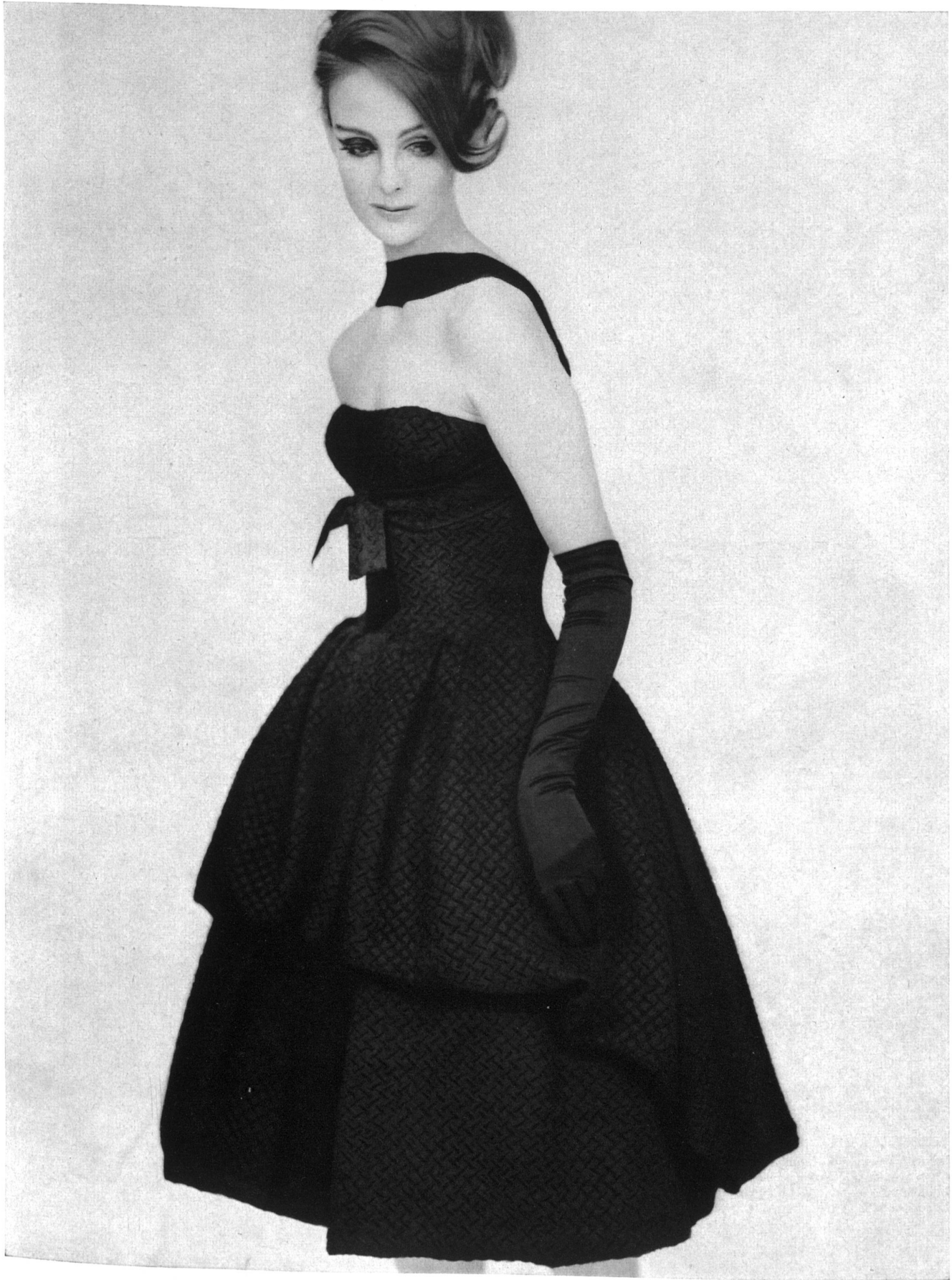
YVES SAINT-LAURENT
Satin ciré noir de
L. Abraham & Cie,
Soieries S. A., Zurich
Photo Kublin

GUY LAROCHE
Matelassé soie et laine
« Manolo » de
L. Abraham & Cie,
Soieries S. A., Zurich
Photo Rév





JACQUES HEIM
Soie noire cloquée « Carioca » de
L. Abraham & Cie,
Soieries S. A., Zurich
Photo Rév



LANVIN CASTILLO
Soie noire cloquée « Carioca » de
L. Abraham & Cie, Soieries S. A., Zurich
Photo Barbieri



PIERRE CARDIN

Tissu « Vincennes » cloqué infroissable
(69 % acétate, 31 % viscose) de
Robt. Schwarzenbach & Co., Thalwil
Photo Louis-R. Astre

NINA RICCI

Tissu « Tregalon-Eresco », un cloqué pur
Dralon gris argent de
Robt. Schwarzenbach & Co., Thalwil
Photo Louis-R. Astre



Dans la couture parisienne : Broderies de Saint-Gall

MODÈLES EXCLUSIFS — REPRODUCTION INTERDITE



PIERRE CARDIN

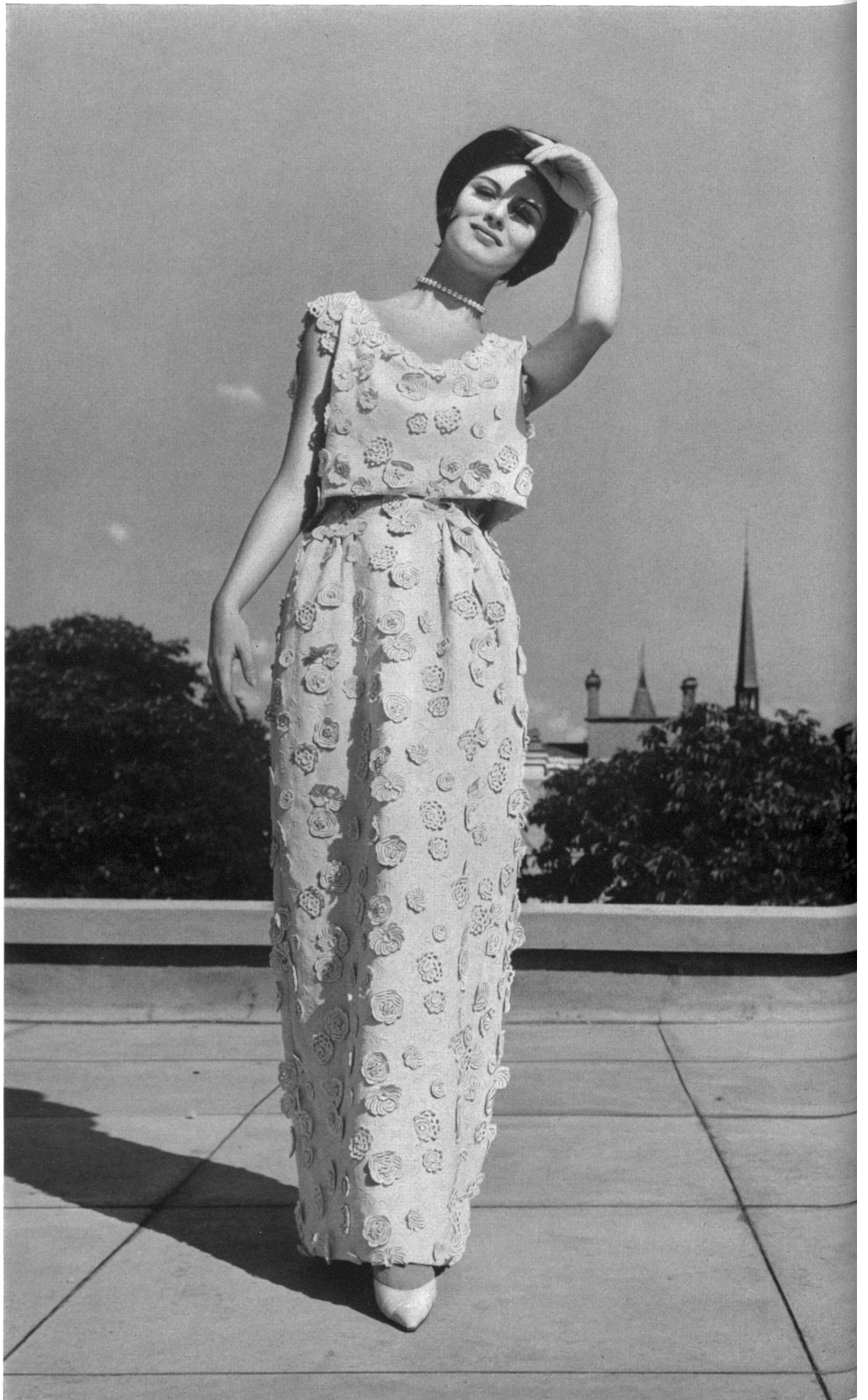
Motif de guipure appliqué de
A. Naef & Cie S. A., Flawil/Saint-Gall
Grossiste à Paris : Robert Burg & Cie
Photo Joseph Grove

GUY LAROCHE

Guipure de laine de couleur de
Union S. A., Saint-Gall
Grossiste à Paris : Robert Burg &
Photo Joseph Grove



BERNARD SAGARDOY
Crêpe de soie brodé avec
applications de fleurs en
broderie de
Jacob Rohner S. A.,
Rebstein/Saint-Gall
Grossiste à Paris :
Robert Burg & Cie
Photo Joseph Grove



**BERNARD
SAGARDOY**
Organdi de soie brodé
de Walter Stark,
Saint-Gall
Grossiste à Paris:
Robert Burg & Cie
Photo Joseph Grove

