

**Zeitschrift:** Textiles suizos [Edición español]  
**Herausgeber:** Oficina Suiza de Expansión Comercial  
**Band:** - (1959)  
**Heft:** 3

**Artikel:** Carta de Los Ángeles  
**Autor:** Miller, Helene F.  
**DOI:** <https://doi.org/10.5169/seals-797101>

### **Nutzungsbedingungen**

Die ETH-Bibliothek ist die Anbieterin der digitalisierten Zeitschriften auf E-Periodica. Sie besitzt keine Urheberrechte an den Zeitschriften und ist nicht verantwortlich für deren Inhalte. Die Rechte liegen in der Regel bei den Herausgebern beziehungsweise den externen Rechteinhabern. Das Veröffentlichen von Bildern in Print- und Online-Publikationen sowie auf Social Media-Kanälen oder Webseiten ist nur mit vorheriger Genehmigung der Rechteinhaber erlaubt. [Mehr erfahren](#)

### **Conditions d'utilisation**

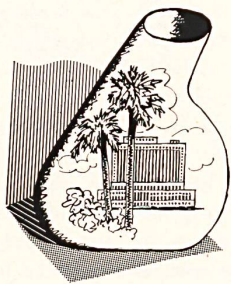
L'ETH Library est le fournisseur des revues numérisées. Elle ne détient aucun droit d'auteur sur les revues et n'est pas responsable de leur contenu. En règle générale, les droits sont détenus par les éditeurs ou les détenteurs de droits externes. La reproduction d'images dans des publications imprimées ou en ligne ainsi que sur des canaux de médias sociaux ou des sites web n'est autorisée qu'avec l'accord préalable des détenteurs des droits. [En savoir plus](#)

### **Terms of use**

The ETH Library is the provider of the digitised journals. It does not own any copyrights to the journals and is not responsible for their content. The rights usually lie with the publishers or the external rights holders. Publishing images in print and online publications, as well as on social media channels or websites, is only permitted with the prior consent of the rights holders. [Find out more](#)

**Download PDF:** 03.04.2026

**ETH-Bibliothek Zürich, E-Periodica, <https://www.e-periodica.ch>**



Designer-couturier Werlé, of Los Angeles, showing Miss Barbara Stanwyck some sketches for her new TV wardrobe. Miss Stanwyck is wearing a gown in pure silk embroidered organdy by :  
Le couturier Werlé, de Los Angeles, présente à la vedette Barbara Stanwyck des projets de robes pour la télévision. Miss Stanwyck porte une robe de Werlé en organdi de soie brodé de :

FORSTER WILLI & CO., SAINT-GALL

## Carta de Los Ángeles

La « Alta Sociedad » baila... con vestidos de Werlé.

En la ópera, en los bailes de caridad y en las cenas, pequeñas o grandes, se puede ver cada vez mayor número de mujeres que llevan vestidos de Werlé. El éxito logrado por las realizaciones de este joven modista (de apenas treinta años y pico) es sencillamente sorprendente desde todos los puntos de vista.

Hemos tenido con él — que estaba precisamente en Nueva York — y con su director comercial que se encontraba en Beverly Hills, mientras que estábamos a diez millas de este último punto del que nos separaba una sierra de montañas, una conversación telefónica en triplex a propósito de su colección y de su actividad en Nueva York. Está presentando justamente allí sus modelos a los compradores de la costa del Atlántico, con vistas a la próxima temporada. Según nos dijo, no era absolutamente necesario que así lo hiciese, puesto que los almacenes de la costa oriental son cada vez más favorables a la California y que muchos de ellos enviarán sus compradores allá para la próxima campaña de compras, dentro de tres meses.

¿ Qué es lo que compran y qué es lo que desean comprar ? De más en más, vestidos de alto precio y en cantidades cada vez mayores. Los precios de Werlé llegan hasta el millar de dólares. Compran más bien los colores finos ; la boga de los colorines vivos y que llegaban a ser chillones parece haber pasado ya por haberse cansado la gente de los coloridos muy intensos. Según nos dice Werlé, utiliza mucho matices suavizados de verde y color de topo, también el color de topacio vivo. Muchos de sus colores tienden efectivamente hacia los tonos dorados. Para completar su paleta, ha elegido además dos encarnados claros y los negros, siempre muy solicitados.

La línea futura dará mucha importancia a la parte alta del vestido, con los hombros acolchados, pero sin rigidez, a las mangas anchas y sueltas, todo ello sobrepuerto a unas faldas ceñidas. En la colección de Werlé no se ve mangas de farol o ahuecadas. Las faldas con vuelo quedan reservadas a los vestidos de noche y para la cena, mientras que las faldas ceñidas son la regla para de día.

La casa Werlé se ha especializado desde sus principios en el empleo de los tejidos finos importados que confieren a sus creaciones un gusto tan característico combinado



L. ABRAHAM & CO. SILKS LTD., ZURICH

Pure silk warp printed taffeta  
Taffetas chiné pure soie  
Modèle Werlé, Los Angeles

con ese « algo » que le es particular a la California. El éxito que con ello ha logrado ha animado a Werlé a mantenerse en su línea de conducta y le ha conducido a aumentar sus compras en el extranjero adquiriendo gran parte en Suiza. Sus proveedores más importantes son Forster Willi, Abraham y Brauchbar. Los documentos que publicamos representan modelos hechos con tejidos procedentes de estos tres productores.

Un aspecto sumamente brillante de la actuación de Werlé es su producción para dos grandes estrellas cinematográficas que, andando el tiempo, han llegado a ser estrellas de la televisión. Se trata de Loretta Young y de Bárbara Stanwyck. Casi todos los vestidos gastados desde hace un año por Loretta Young en la televisión eran de Werlé y han sido tomadas las medidas convenientes para que, este año, realice la misma labor para Bárbara Stanwyck. Con el fin de que esta última se familiarizase con distintos aspectos de su trabajo como creador, la invitó hace poco para que participase en un desfile de su colección de última moda los encargados de compras profesionales al por mayor. Como los tres primeros números no suscitasen aplausos, Miss Stanwyck estaba profundamente decepcionada. Pero, cuando se la hizo observar que los compradores se afanaban febrilmente tomando apuntes y que eso era un signo de éxito mayor que si aplaudiesen, la estrella se puso también a tomar apuntes para sus futuros programas. Fue, para ella, una buena ocasión para enterarse de que, en lo que respecta a un artista creador, la aprobación del público puede darse a conocer bajo distintas formas.

*Helene F. Miller*



L. ABRAHAM & CO. SILKS LTD.,  
ZURICH

Silk chiffon  
Chiffon de soie  
Modèle Werlé, Los Angeles



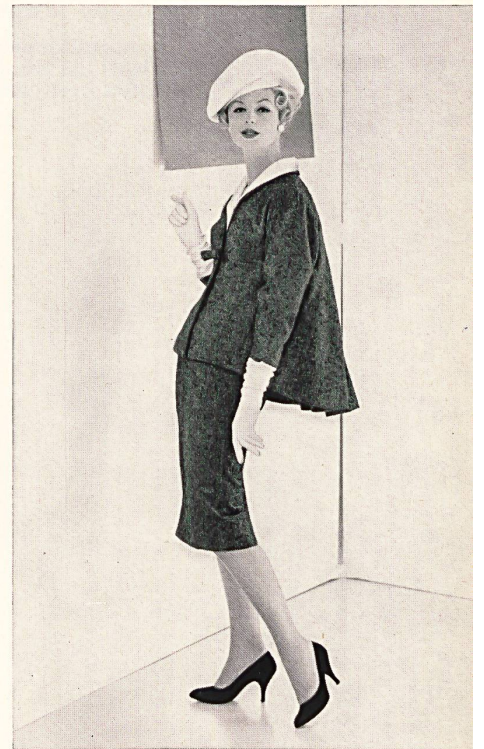
RUDOLF BRAUCHBAR & CIE LTD.,  
ZURICH

Silk embroidered organdy (top), silk taffetas with silk organdy over the taffeta (skirt)  
Organdi de soie brodé (blouse), taffetas de soie recouvert d'organdi de soie (jupe)  
Modèle Werlé, Los Angeles



L. ABRAHAM & CO. SILKS LTD.,  
ZURICH

Silk satin (cloak),  
warp printed silk taffeta (dress)  
Satin de soie (manteau),  
taffetas chiné (robe)  
Modèle Werlé, Los Angeles



RUDOLF BRAUCHBAR & CIE LTD.,  
ZURICH

Silk and wool tweed  
Tweed de soie et laine  
Modèle Werlé, Los Angeles