

Zeitschrift: Textiles suizos [Edición español]
Herausgeber: Oficina Suiza de Expansión Comercial
Band: - (1946)
Heft: 3

Artikel: Tejidos nuevos
Autor: [s.n.]
DOI: <https://doi.org/10.5169/seals-797894>

Nutzungsbedingungen

Die ETH-Bibliothek ist die Anbieterin der digitalisierten Zeitschriften auf E-Periodica. Sie besitzt keine Urheberrechte an den Zeitschriften und ist nicht verantwortlich für deren Inhalte. Die Rechte liegen in der Regel bei den Herausgebern beziehungsweise den externen Rechteinhabern. Das Veröffentlichen von Bildern in Print- und Online-Publikationen sowie auf Social Media-Kanälen oder Webseiten ist nur mit vorheriger Genehmigung der Rechteinhaber erlaubt. [Mehr erfahren](#)

Conditions d'utilisation

L'ETH Library est le fournisseur des revues numérisées. Elle ne détient aucun droit d'auteur sur les revues et n'est pas responsable de leur contenu. En règle générale, les droits sont détenus par les éditeurs ou les détenteurs de droits externes. La reproduction d'images dans des publications imprimées ou en ligne ainsi que sur des canaux de médias sociaux ou des sites web n'est autorisée qu'avec l'accord préalable des détenteurs des droits. [En savoir plus](#)

Terms of use

The ETH Library is the provider of the digitised journals. It does not own any copyrights to the journals and is not responsible for their content. The rights usually lie with the publishers or the external rights holders. Publishing images in print and online publications, as well as on social media channels or websites, is only permitted with the prior consent of the rights holders. [Find out more](#)

Download PDF: 12.01.2026

ETH-Bibliothek Zürich, E-Periodica, <https://www.e-periodica.ch>

TEJIDOS NUEVOS

Tissages de soieries ci-devant Näf Frères S. A., Zurich.
Crespón cloqué lamé, trabajado.



Paul Schafheitle & Cie, Zurich.

Novedades.

S.T. Studio.



Haas & Cie, Zurich.

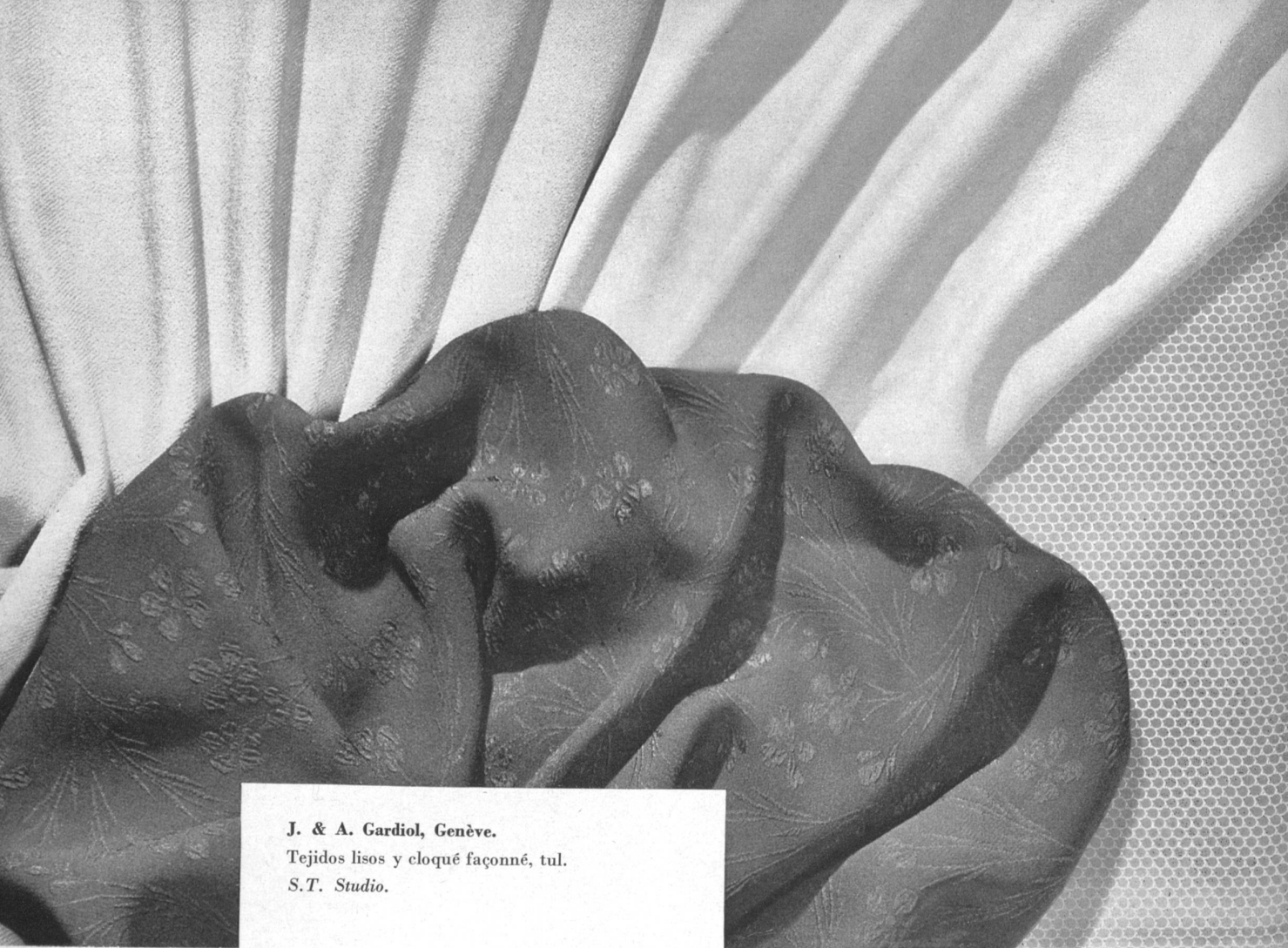
1 y 2. Crespón mate
« FLAMETTA ».

100 % Rayón.

S.T. Studio.


1

2



J. & A. Gardiol, Genève.

Tejidos lisos y cloqué façonné, tul.
S.T. Studio.



**Fabrique de Soieries ci-devant Edwin Naef S. A.,
Zurich.**

Crespón estampado, 100 % rayón.
Damassé, 100 % rayón.
Faille Pékin Satin, media-seda.
S.T. Studio.



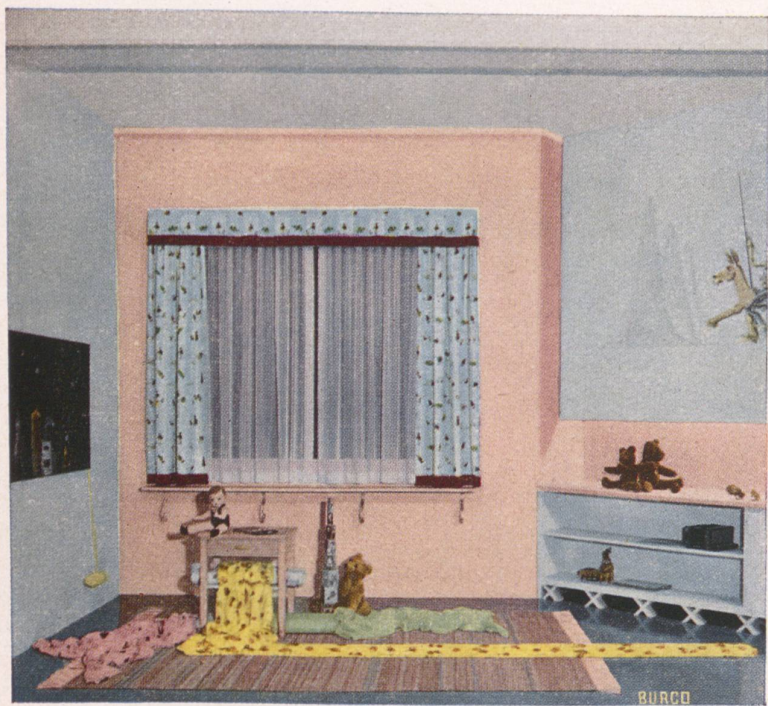
Mettler & Cie S. A., St-Gall.

Telas para decoración, estampados, Saison 1946/47.

Atelier Rieser.



A. Huber & Cie, Gossau/St-Gall.
Tejidos estilo Gobelinos.



Burgauer & Cie S. A., St-Gall.

Tejidos «BURCO» con asuntos de cuentos de hadas como adorno para el cuarto de los niños.

«Cosy Corner» compuesto de tejidos abigarrados especiales para tapicería y decoración.

Pantalla haciendo juego.





Les Fils d'Adolphe Bloch, Zurich

Tissus pour décoration et ameublement : brocard
Jacquard, satin uni et imprimé moderne.

Upholstery and soft furnishing fabrics : Jacquard
brocade, plain satin and modern print.

Tejidos para decoración y tapicería : brocado
Jacquard, satén liso y estampado, moderno.

Photo Meiner



Taco S. A., Zurich
Tissus pour décoration.
Furnishing fabrics.
Telas para decoración.
Photo Bauty

Hausammann & Cie, Winterthour

Tissus pour décoration et ameublement.

Upholstery and soft furnishing fabrics.

Tejidos para tapicería y decoración.

Photo Bauty





Reichenbach & Cie, St-Gall

« CREPERL » (100 % coton), dessin nouveauté de la nouvelle collection d'organdi cloqué imprimé.

« CREPERL » (100 % cotton fabric). A novelty design from the new collection of printed, cloqué organdies.

« CREPERL » (100 % algodón), asunto novedoso de la nueva colección de organdi cloqué estampada.

Photo Guggenbuhl

Société Anonyme A. & R. Moos, Weisslingen

Quelques échantillons de popeline pur coton pour chemises et pyjamas, en dessins nouveaux et rayures nouvelles pour robes et blouses, en couleurs solides à la lumière et à la cuisson, apprêt infroissable.

A selection of pure cotton poplin shirtings and pyjama fabrics; new designs and stripe effects for dresses and blouses. Light and laundry fast colours; creaseproof finish.

Algunas muestras de popelín de algodón puro, para camisería y pijamas, en asuntos de novedad y listados de moda, para vestidos y blusas, de colores resistentes a la luz y a la colada, de apresto inarrugable.

S. T. Studio



Schneidinger Frères, Zurich
Crêpe « LUXOR », imprimé.
Printed Crêpe « LUXOR ».
Crespón « LUXOR » estampado.
S. T. Studio

Schlegel & Cie, Bâle
Tissus « TEWEBA » de coton, fibranne, rayonne,
blanchis, teints et imprimés.
« TEWEBA » fabrics of cotton, staple-fibre,
rayon, bleached, dyed, printed.
Tejidos « TEWEBA » de algodón, fibrana, rayón,
blanqueados, teñidos y estampados.
S. T. Studio



Stehli & Cie, Zurich

Nouveautés en effets de tissage au moyen de fils retors spéciaux.

Novelty fabrics with woven effects obtained by means of special twisted yarns.

Efectos tejidos de novedad, confeccionados con hilados torcidos especiales.

Photo Riedel & Haugler





Robt Schwarzenbach & Cie, Thalwil

3 dessins nouveautés de la collection Printemps 1947 : rayonne, crêpe de Chine et rayonne crêpe mat imprimé.

Some tasteful designs from the Spring Collection 1947 : printed rayon, crêpe de Chine and rayon crêpe mate.

Tres dibujos de moda, de la Colección de Primavera 1947 sobre rayón, crêpe de chine, y crespón de rayón mate estampado.



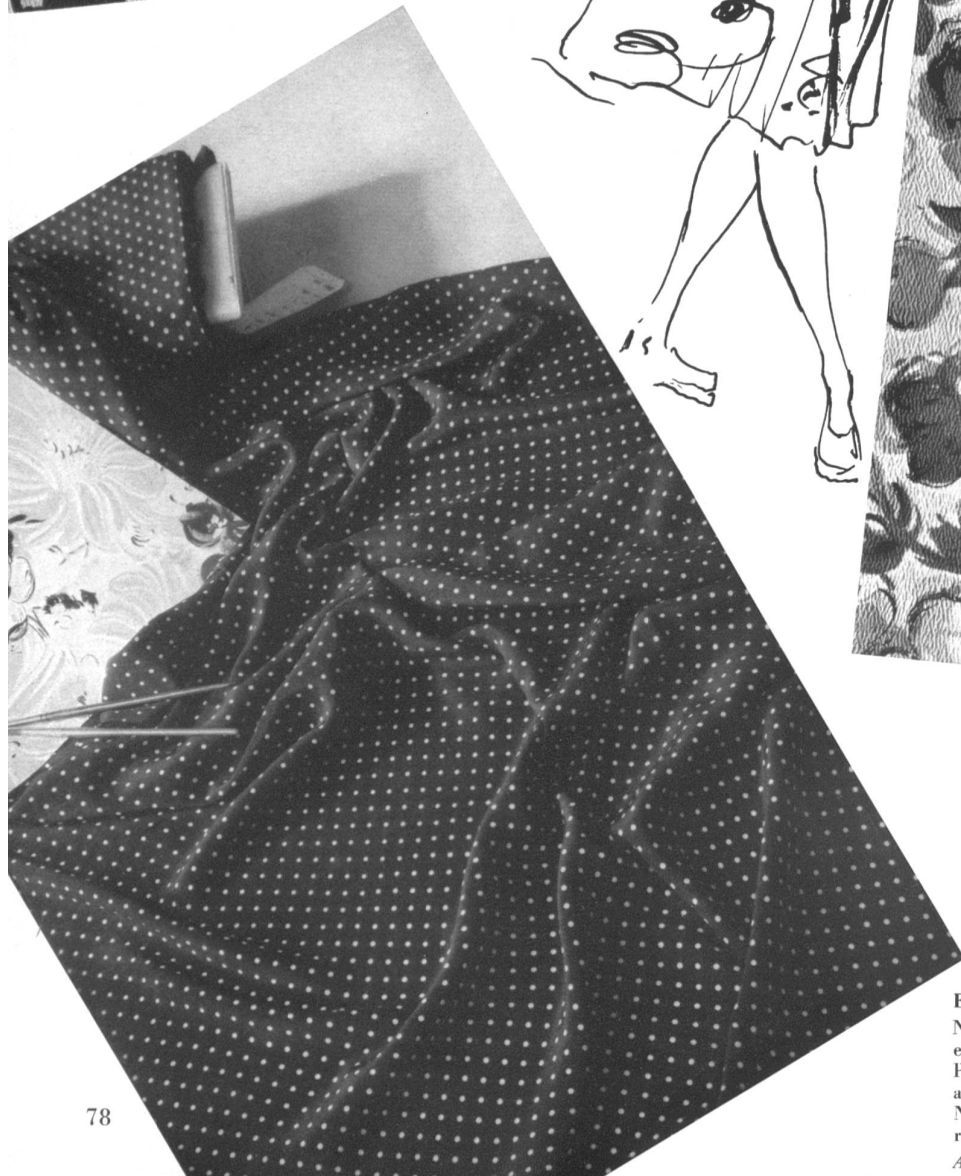
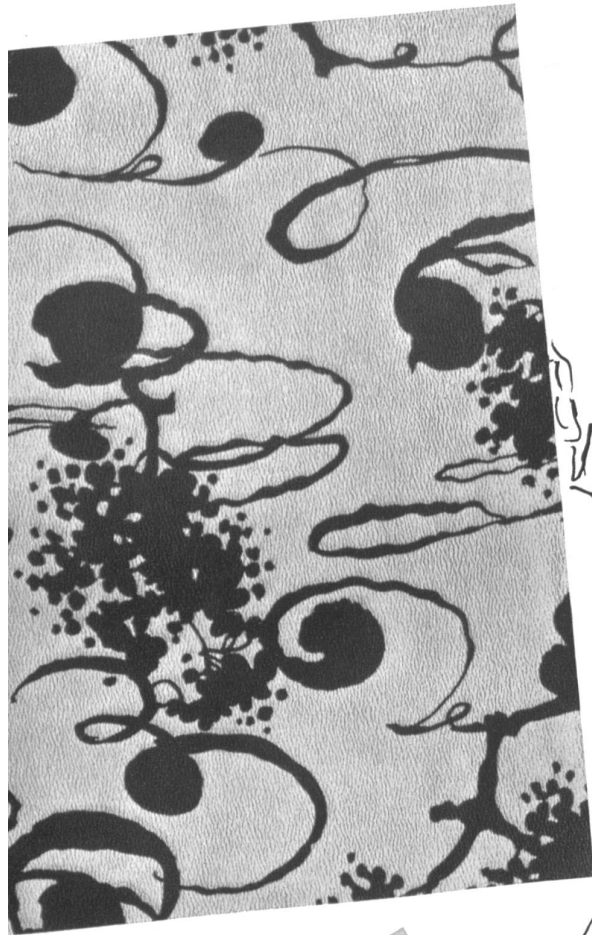
Charles Gorini, St-Gall

Plumetis - Popeline unie et à rayures - Voile et marquisette unis et tissés Jacquard - Organdi.

Feather-stitch embroidery - Plain and striped poplins - Plain and Jacquard woven voile and marquisette - Organdie.

Plumetis - Popelina lisa y listada - Voile y Marquisette en liso y en Jacquard - Organdi.

Atelier Rieser



Berthold Guggenheim, Zurich

1, 2, 3. Dessins de la collection « BEGE » de tissus lavables et infroissables.

1, 2, 3. Washable and uncrushable « BEGE » fabrics.

1, 2, 3. Tejidos « BEGE » resistentes al lavado e inarrugables.

S. T. Studio

Enderle S. A., Zurich

Nouveautés en soie et rayonne, unies et imprimées.

Plain and printed novelties in silk and rayon.

Novedades en tejidos de seda y rayón, lisas y estampadas.

Atelier Vollenweider



Hausammann & Cie, Winterthour

Quelques échantillons de la riche collection de tissus pour robes et lingerie.

A selection from the rich collection of dresses and lingerie fabrics.
Algunas muestras seleccionadas entre la surtida colección de tejidos para vestidos y ropa interior.

Photo Bauty



L. Abraham & Cie Soieries S. A., Zurich
Crêpe « LASTRATA » imprimé, 100 % rayonne.
« LASTRATA » printed crêpe, 100 % rayon.
Crespón « LASTRATA » estampado, 100 % rayón.
Photo Droz