

Zeitschrift: Textiles suizos [Edición español]
Herausgeber: Oficina Suiza de Expansión Comercial
Band: - (1946)
Heft: 1

Artikel: Géneros de punto, jerseys, confección
Autor: [s.n.]
DOI: <https://doi.org/10.5169/seals-797875>

Nutzungsbedingungen

Die ETH-Bibliothek ist die Anbieterin der digitalisierten Zeitschriften auf E-Periodica. Sie besitzt keine Urheberrechte an den Zeitschriften und ist nicht verantwortlich für deren Inhalte. Die Rechte liegen in der Regel bei den Herausgebern beziehungsweise den externen Rechteinhabern. Das Veröffentlichen von Bildern in Print- und Online-Publikationen sowie auf Social Media-Kanälen oder Webseiten ist nur mit vorheriger Genehmigung der Rechteinhaber erlaubt. [Mehr erfahren](#)

Conditions d'utilisation

L'ETH Library est le fournisseur des revues numérisées. Elle ne détient aucun droit d'auteur sur les revues et n'est pas responsable de leur contenu. En règle générale, les droits sont détenus par les éditeurs ou les détenteurs de droits externes. La reproduction d'images dans des publications imprimées ou en ligne ainsi que sur des canaux de médias sociaux ou des sites web n'est autorisée qu'avec l'accord préalable des détenteurs des droits. [En savoir plus](#)

Terms of use

The ETH Library is the provider of the digitised journals. It does not own any copyrights to the journals and is not responsible for their content. The rights usually lie with the publishers or the external rights holders. Publishing images in print and online publications, as well as on social media channels or websites, is only permitted with the prior consent of the rights holders. [Find out more](#)

Download PDF: 03.04.2026

ETH-Bibliothek Zürich, E-Periodica, <https://www.e-periodica.ch>

GENEROS DE PUNTO, JERSEYS, CONFECCIÓN



Ruepp & Cie S. A.,
Sarmenstorf.

« ALPINIT ».

Foto Guggenbuhl.

A. Naegeli S. A., Winterthour.

Juego de prendas, de punto de rayón «OPALINE-FIXCOLOR», resistente a la luz y a la colada. Los bordados están realzados, muy armoniosamente, por delicados encajes en tul y entredós. El corte es, como siempre, impecable.

Ruegger & Cie, Zofingue.

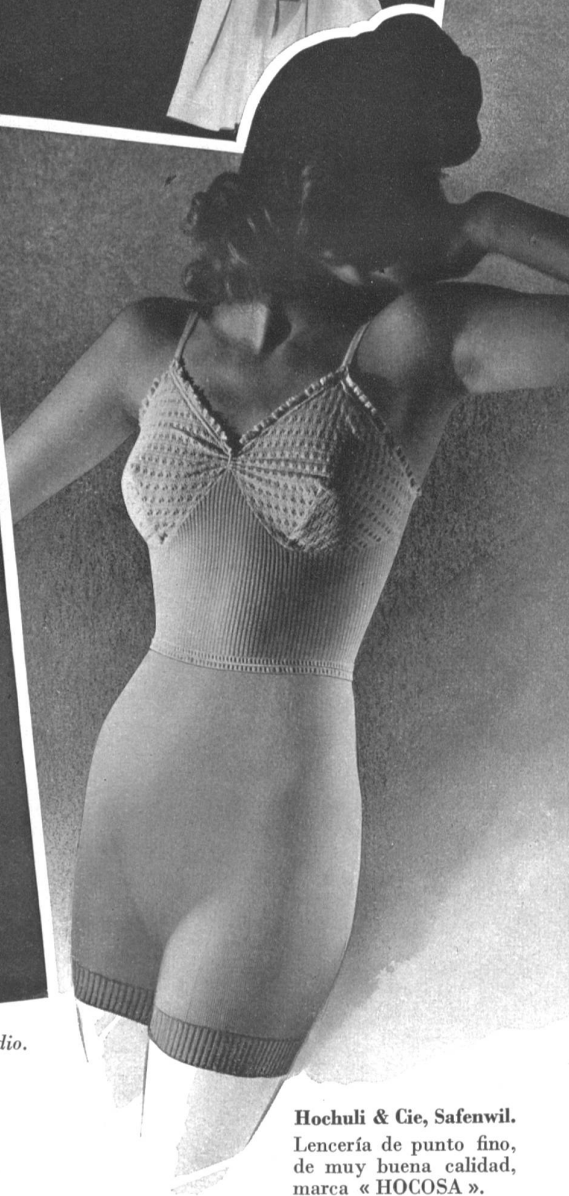
Torera que se lleva abotonada, de mangas largas.



S. T. Studio.

G. Rohner, Urnäsch.

Materias primas, escogidas cuidadosamente, completan el encanto y la elegancia de la lencería «AMILA».



Hochuli & Cie, Safenwil.

Lencería de punto fino, de muy buena calidad, marca «HOCOSA».



Pius Wieler Fils, Kreuzlingen.

Esos jersey flexibles, ciñéndose bien, de tonos claros, darán a la moda de playa 1946 una linda nota veraniega. Labrados según cortes nuevos, muy estudiados, y que avaloran la silueta, esos modelos, de gusto muy firme, hacen del traje de baño una prenda elegante.

Los modelos «WIELER» corresponden, particularmente bien, con esta descripción.

Fotos Lutz.



Swiss Knitting Co., Knechtli & Cie,
Zollikofen-Berne.

Prenda de punto y jersey
« SWISSNIT ».

S. T. Studio.



Jos. Sallmann & Cie, Amriswil.

Elegante vestido para la tarde,
con adorno original pespunteado.

H. Kiene, Kreuzlingen.

Vestido moderno de tarde, de aspecto joven, con lindo adorno pespunteado.

S. T. Studio.

S. A., ci-devant W. Achtnich & Cie, Winterthur.

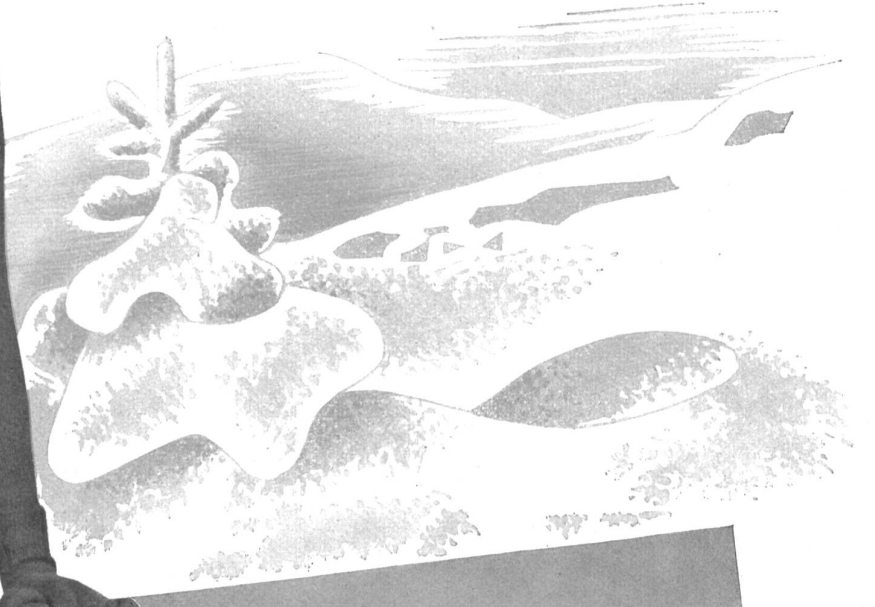
Ropa ; prendas interiores y bañadores « SAWACO ».
La etiqueta « SAWACO » es, para cada artículo,
una garantía de calidad superior y de corte impecable.



Robert Muller & Cie, Zurich.

Esta casa presenta una rica colección de ropa deportiva de punto, en la que se destaca un juego de prendas en lana angora, de colorido y suavidad muy finos. Esos conjuntos, de mucha elegancia, se componen de un lindo «gilover», completado por un gorro, una bufanda y guantes. Los artículos de angora, llevan las marcas «ANGOROMA» y «ANGOROSA», y la marca «ROMULUS», mundialmente conocida, designa los demás artículos de lana, tales como trajes de baño y de tenis, pullovers, chaquetas, calcetines y guantes.

S. T. Studio.



Egger, Eisenhut & Cie,
Aarwangen.

Guantes de deporte.

¿ Quiénes los desean ?
Todos los que el deporte entusiasma, en la comunión con la hermosura de la naturaleza.

¿ Quiénes los hacen ?
Artistas los dibujan; obreras de dedos diestros los ejecutan, en los más ricos coloridos y con el producto suizo de calidad apropiada.

¿ Quiénes los llevan ?
Las señoras.
Los señores.
Los niños.

Foto Droz.

Moda esquí 1946
(Apuntes de cartera)



Fig. 1.



Fig. 2.



Fig. 3.

Cada año, aumenta el número de señoras que salen de vacaciones en invierno. Tregua, placer, ejercicio físico. Imposible aprovechar en el deporte si no se está correctamente equipada.

Pantalones husos triunfan en todas partes. Falditas para el esquí graciosas, muy femeninas — sólo para esquiadoras calificadas. Chaquetas y blusas muy variadas.

Temporada de esquí comenzada 15 diciembre 1945. Diciembre y enero en los Alpes generalmente fríos; grandes nevadas. En esta temporada recomiéndase a las sras: *chaquetas largas de esquí, línea sastre* (Fig. 1 y 2). Tejido: popelina, calidad superior, de hilos retorcidos algodón, largas fibras. Corte: moderno y práctico, dando libertad de movimientos al torso. Cierres automáticos separables que no despeinan. Muchos bolsillos. Cinturas sólidas. Capucho destronado por gorra.

Jockey o sombrero «*Toppy*» (Fig. 3), última novedad, práctico, apropiado mismo color que la chaqueta. Manoplas adecuadas, mismo tejido, mismo color. Señoras menos deportistas, que quieren permanecer en la nota, llevan largas chaquetas, popelina o gabardina, con forros que abrigan; tintas nuevas muy audaces o blanco (Fig. 4).

Té y aperitivo: pantalones reemplazan husos; calzado caprichoso «*tras-esquí*».

Elegantes blusas caprichosas (Fig. 5) con bordado o sin él; tintas luminosas.

Febrero-marzo a propósito para aficionados al sol. A mediados del día, con buen tiempo, *blusas o chaquetas ligeras*, con preferencia *forma amplia, sin cintura*, espaldas sencillas (Fig. 6). Colores vivos y violentos: cartuja, rojo español, azul de rey, esmeralda, amarillo «*sunny*», etc. Búsqueda de armonía de colores: blusa - pantalones - cutis - sol - ambiente. Contrastes extraordinarios. Bordados, pero sólo género muy esmerado.

Traje de esquí radicalmente modificado, por lo general, desde boga de los esquí-lifts. 15 minutos esquí-lifts, 15 minutos bajada por pista = ninguna sorpresa en condiciones atmosféricas. Posibilidad de llevar, con tiempo bastante bueno, *vestidos ligeros*, de buena calidad, impregnados, impenetrables al viento, no empapando.



Fig. 4.



Fig. 5.



Fig. 6.

Modelos «*MARQUESA*» (marca registrada) de la
S. A. Jacob Scherrer, Romanshorn.



Franz Heusser, Zurich.

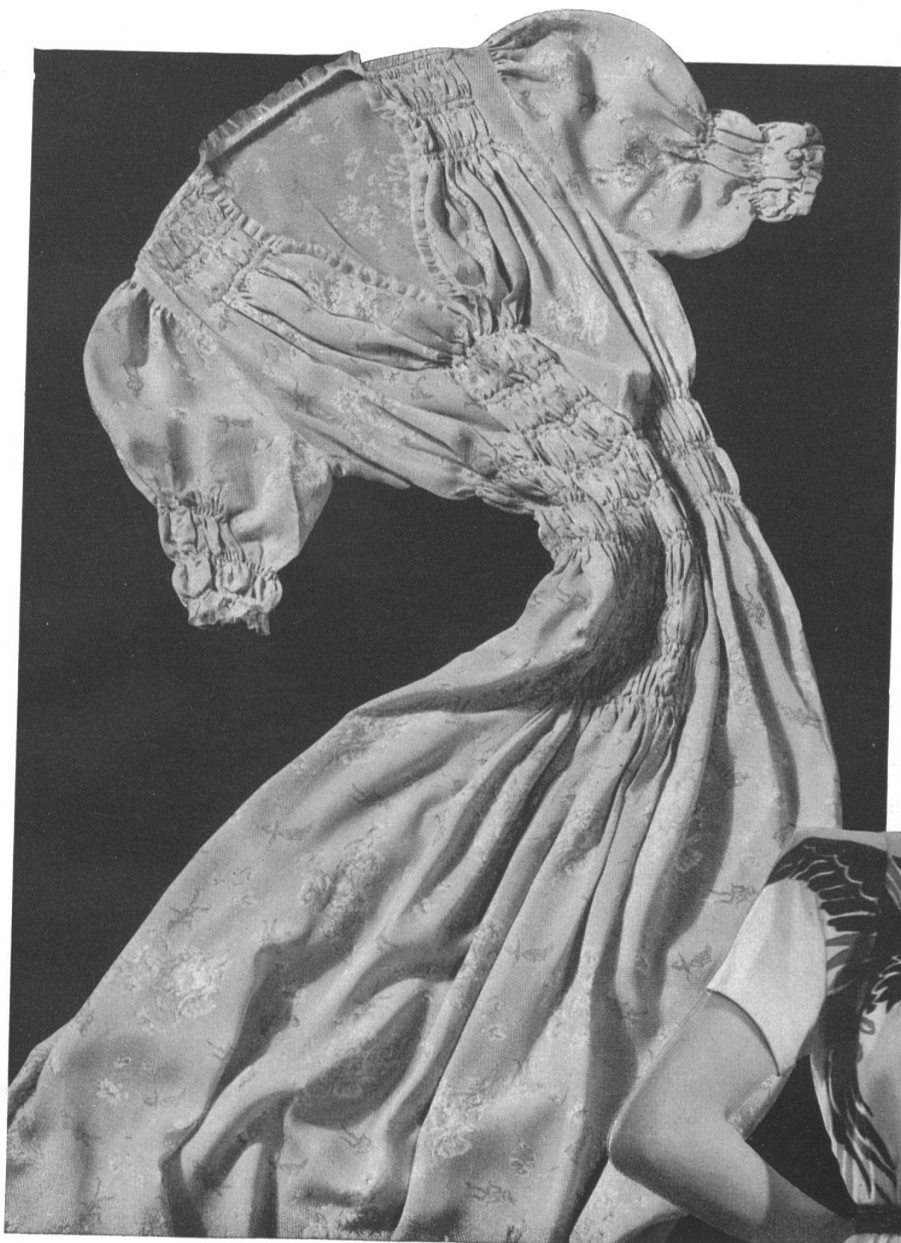
Blusa de línea deportiva, en popelina de fibrana.

Vestido de tarde, en Shantung de fibrana, estampado.

Sencillo vestido de tarde, en sarga de fibrana lisa.

Arthur Guex S. A., Zurich.

Delantales para señoras y niños.



Oscar Haag, Kusnacht-Zurich.

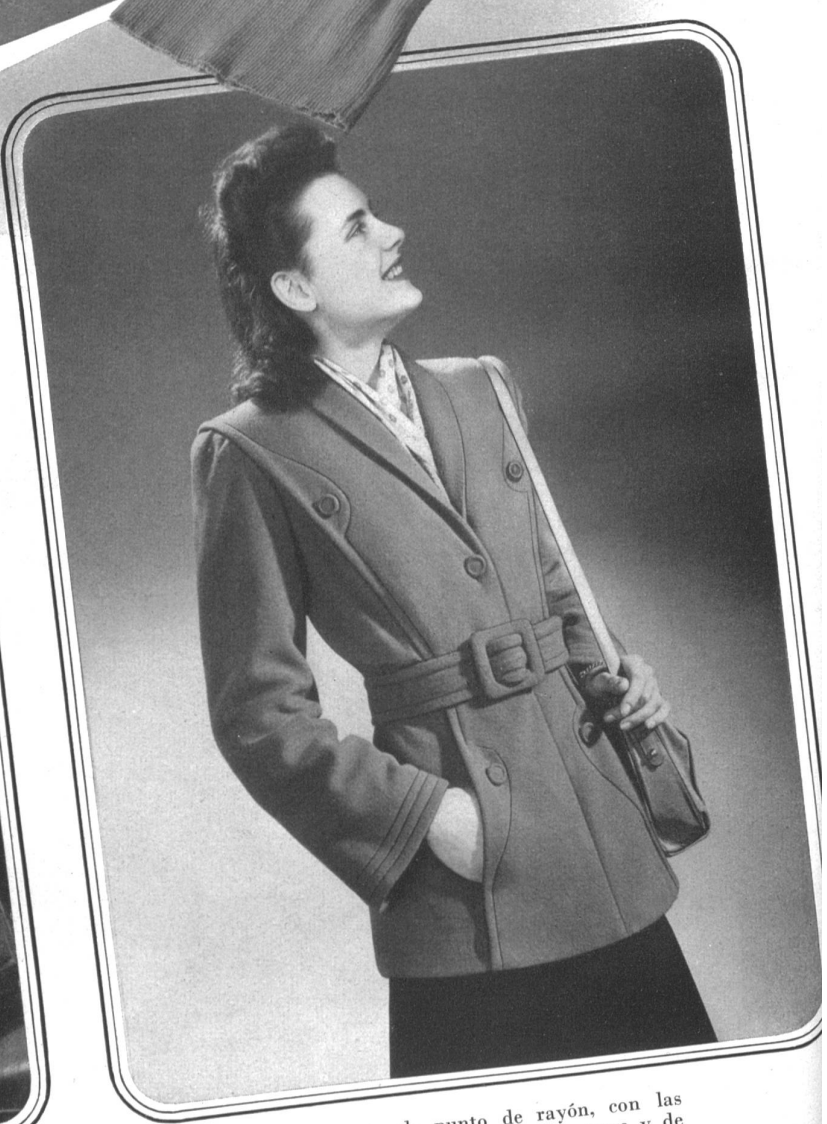
Bonita camisa de noche, adornada de frunces «smoks», hechos con el hilo elástico «SWISSLASTIC». Con algunos metros de hilo, se puede lograr ese lindo efecto.

S. T. Studio.

F. Kurt S. A., Olten.

Vestido estampado de línea joven.

J. F. Rohrer-Bolliger, Romanshorn.
Talmita de nene y pullover de señora.



Vestido de crespón de rayón mate,
estampado.

Max Heinzelmann & Cie, St-Gall.

Chaqueta de punto de rayón, con las
dos caras raspadas; calidad suave y de
abrigo; cintura con hebilla forrada.