

Zeitschrift: Textiles suizos [Edición español]
Herausgeber: Oficina Suiza de Expansión Comercial
Band: - (1945)
Heft: 3

Artikel: Tejidos nuevos
Autor: [s.n.]
DOI: <https://doi.org/10.5169/seals-797927>

Nutzungsbedingungen

Die ETH-Bibliothek ist die Anbieterin der digitalisierten Zeitschriften auf E-Periodica. Sie besitzt keine Urheberrechte an den Zeitschriften und ist nicht verantwortlich für deren Inhalte. Die Rechte liegen in der Regel bei den Herausgebern beziehungsweise den externen Rechteinhabern. Das Veröffentlichen von Bildern in Print- und Online-Publikationen sowie auf Social Media-Kanälen oder Webseiten ist nur mit vorheriger Genehmigung der Rechteinhaber erlaubt. [Mehr erfahren](#)

Conditions d'utilisation

L'ETH Library est le fournisseur des revues numérisées. Elle ne détient aucun droit d'auteur sur les revues et n'est pas responsable de leur contenu. En règle générale, les droits sont détenus par les éditeurs ou les détenteurs de droits externes. La reproduction d'images dans des publications imprimées ou en ligne ainsi que sur des canaux de médias sociaux ou des sites web n'est autorisée qu'avec l'accord préalable des détenteurs des droits. [En savoir plus](#)

Terms of use

The ETH Library is the provider of the digitised journals. It does not own any copyrights to the journals and is not responsible for their content. The rights usually lie with the publishers or the external rights holders. Publishing images in print and online publications, as well as on social media channels or websites, is only permitted with the prior consent of the rights holders. [Find out more](#)

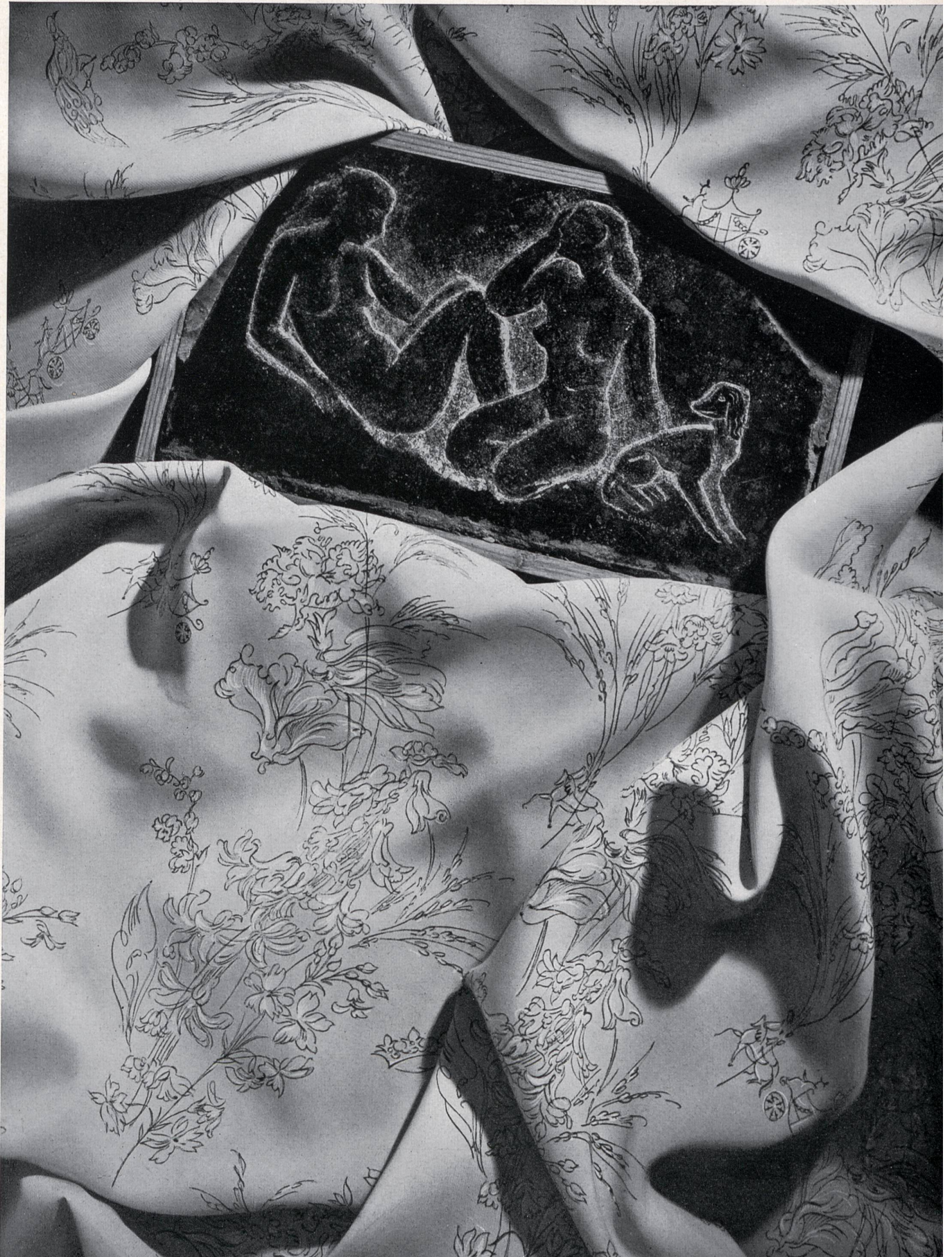
Download PDF: 03.04.2026

ETH-Bibliothek Zürich, E-Periodica, <https://www.e-periodica.ch>

TEJIDOS NUEVOS

Reichenbach & Cie, St-Gall.

Nuevos estampados de crepe Bemberg y Viscose, para lencería lavable; artículos « RECOVERA » y « RECOVILA ».



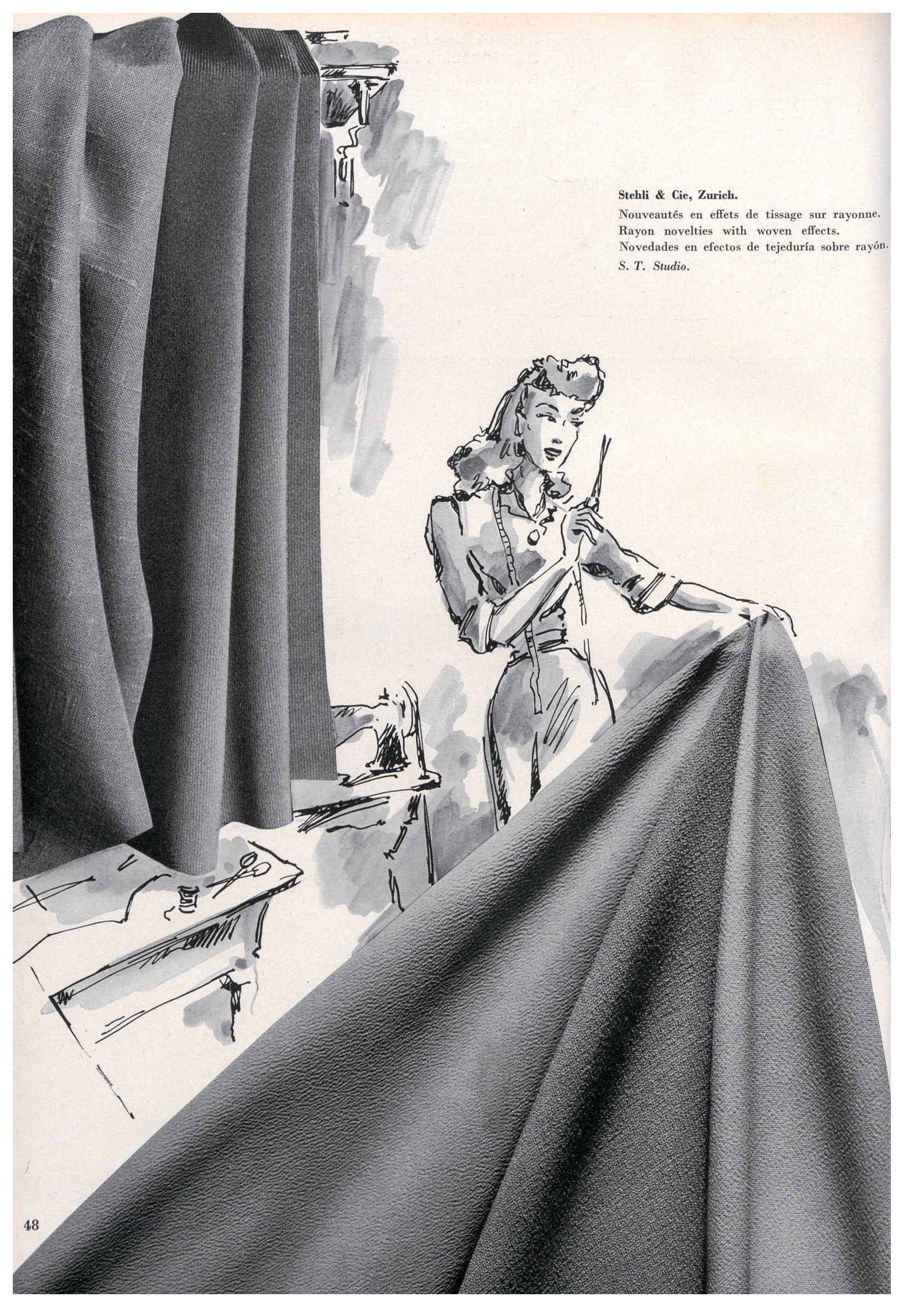


Tissages de soieries ci-devant Näf Frères S. A., Zurich.
Crepe « MAROCCO » de rayón.

S. J. Bloch Fils & Cie S. A., Zurich.
Crepe « ONDINE » estampado.
S. T. Studio.



L. Abraham & Cie,
Soieries S. A., Zurich.
Crepe « LAVALTA »
estampado.



Stehli & Cie, Zurich.

Nouveautés en effets de tissage sur rayonne.
Rayon novelties with woven effects.
Novedades en efectos de tejeduría sobre rayón.
S. T. Studio.



Julius Stitzel, Zurich.

Tejidos de seda, rayón y fibrana, lisos
y estampados.

Atelier Rieser.

Palma & Cie, Zurich

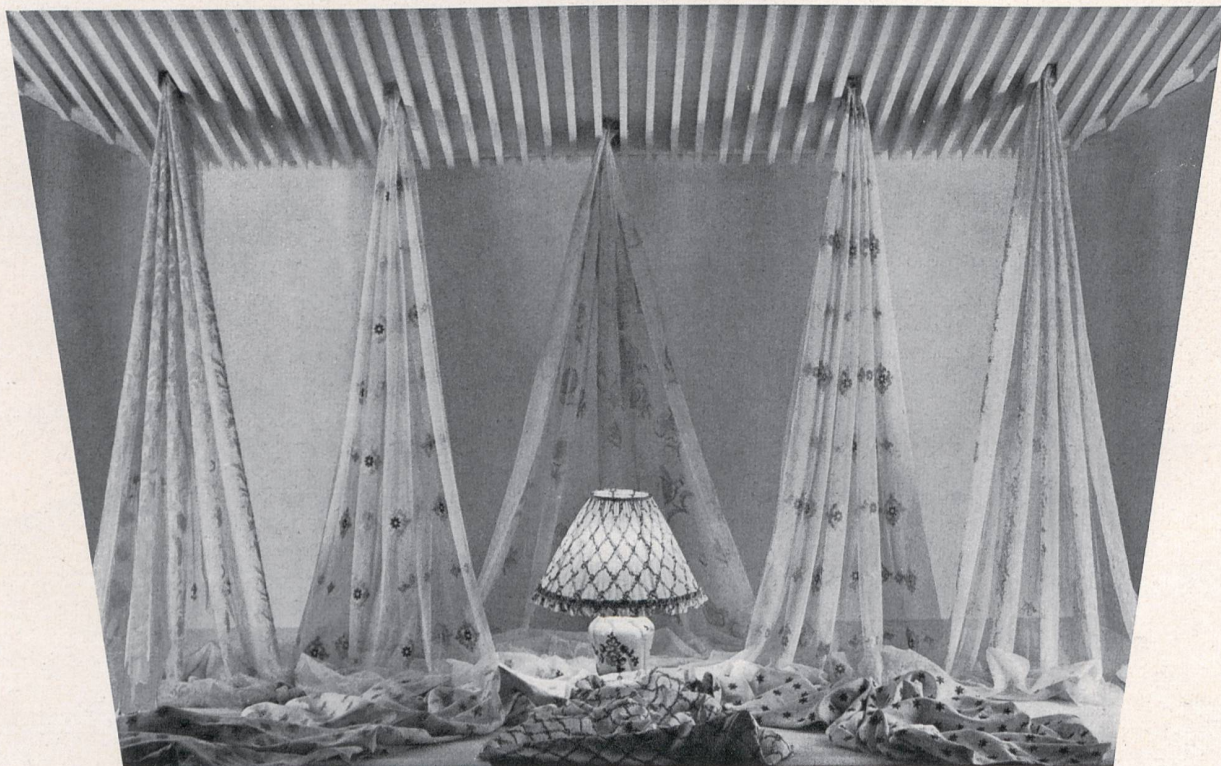
Para la próxima estación, esta casa presenta, como de costumbre, telas para la decoración y tapetes con dibujos muy hermosos, en variaciones que denotan gusto muy certero.

Se ven, entre otros, decorados que ilustran con vivacidad las maravillas de las cuatro estaciones. Las telas estampadas, para las cuales han escogido matices que salen de lo común y de las combinaciones de tintas muy complicadas, pueden competir, en materia de arte, de fineza y de gusto, con los tapices bordados.

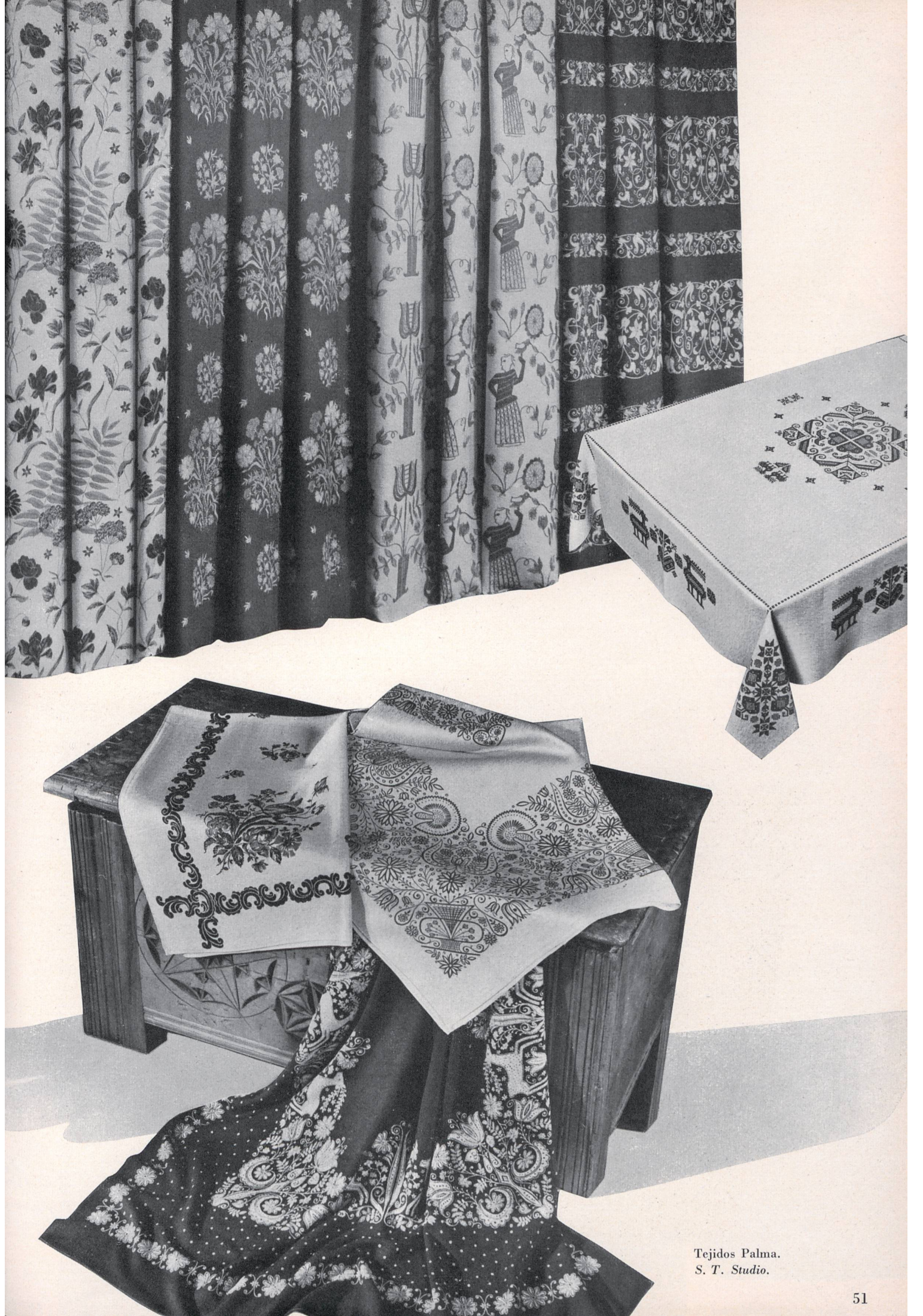
El esmero en la ejecución, la variedad de colores y de dibujos son la preocupación constante de la Casa, que no pone en venta sino las piezas que puede garantizar enteramente. Las telas Palma deben su reputación a motivos muy precisos, y esta marca ha alcanzado, en el transcurso de los años, un valor realmente simbólico. No basta con decir que los dibujos son escogidos con el mayor cuidado, después de un estudio completo de las tendencias de la moda, sino que hay que señalar también que este esmero se manifiesta por realizaciones comerciales que satisfacen las exigencias más severas, tocante a la matización, tan refinada, y al buen gusto... Por lo demás, la Casa tiene asentada la reputación, desde unos 30 años, de entregar sólo productos sin igual por lo que respecta a la calidad de las materias usadas y de la bienfactura.

La belleza de un dibujo de calidad está determinada por formas y colores indiscutibles, que perfeccionan por mejoramientos continuos, y que dan a las viviendas que adornan un soplo de vida y atmósfera calurosa. La Casa Palma dispone de una gama completa de tonos, discretos o vivos. Presenta telas estampadas y bordadas de motivos abstractos, así como otros, propios para crear ciertos ambientes e intimidades.

Su actividad se inspira de una experiencia de muchos años, de los deseos de la clientela y de la situación momentánea del mercado.



Bordados Palma



Tejidos Palma.
S. T. Studio.



Haas & Cie, Zurich.
Crêpe mat imprimé,
100 % rayonne.
Mat printed crêpe, 100%
rayon.
Crepe mate estampado,
100 % rayón.
S.T. Studio.



Enderle S. A., Zurich.
Tissus pour robes.
Fabrics for ladies' dresses
Tejidos para vestidos.



Weisbrod-Zürcher Söhne,
Hausen a. A.
Tejidos de «seda pura».

Los dos listados son crepes lavables para el deporte y la tarde. Los dibujos estampados a mano, son telas de seda para blusas. En lo bajo, se



A. Huber & Cie, Gossau.

Telas para el mueblaje y la decoración.

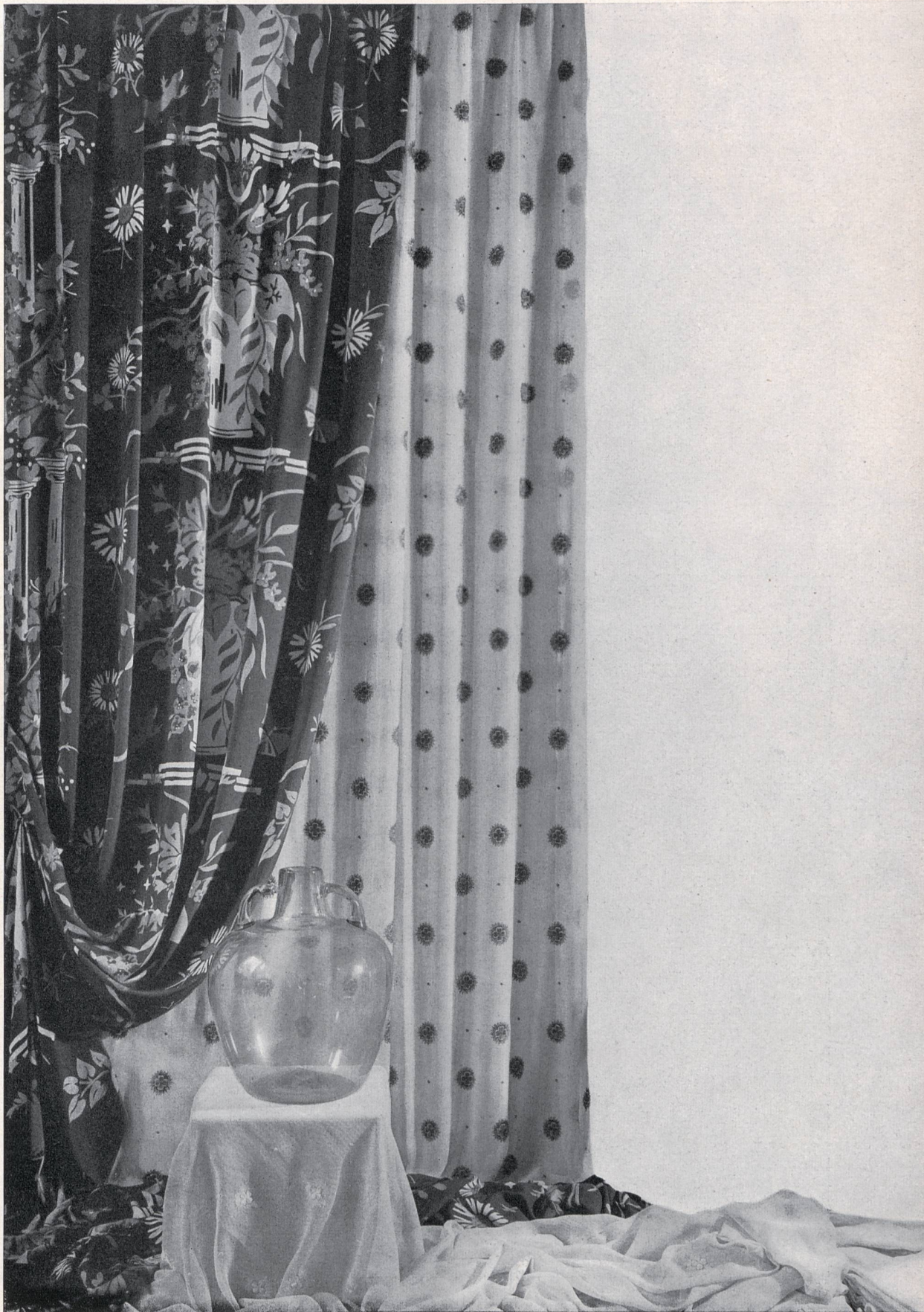
Photo Droz.

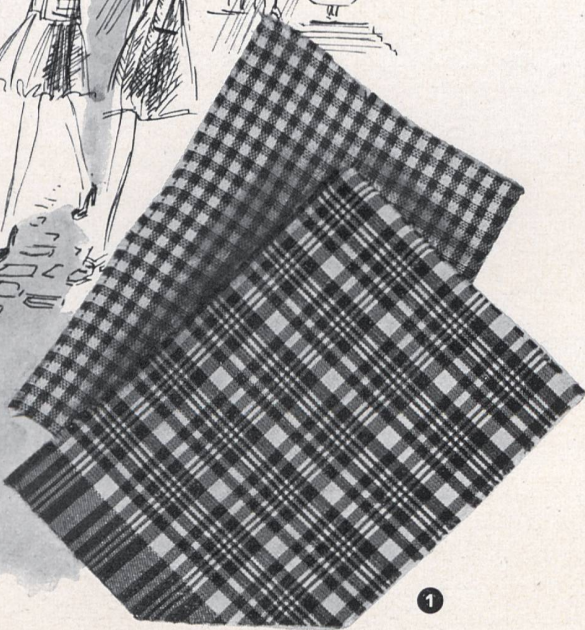
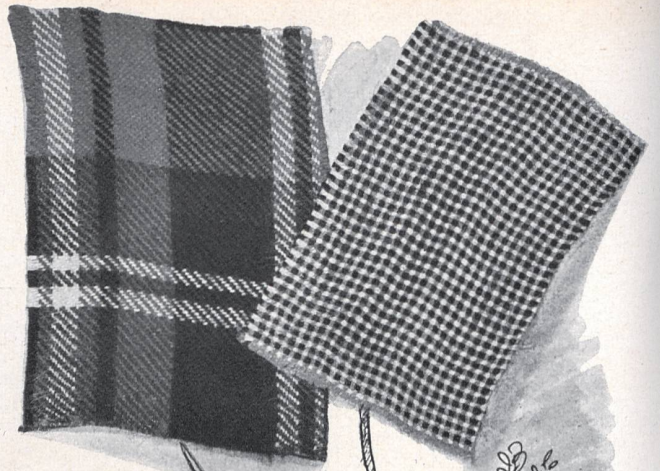
Albert Geser S. A., St-Gall.

Tissus pour rideaux.

Curtain fabrics.

Tejidos para cortinas.





1

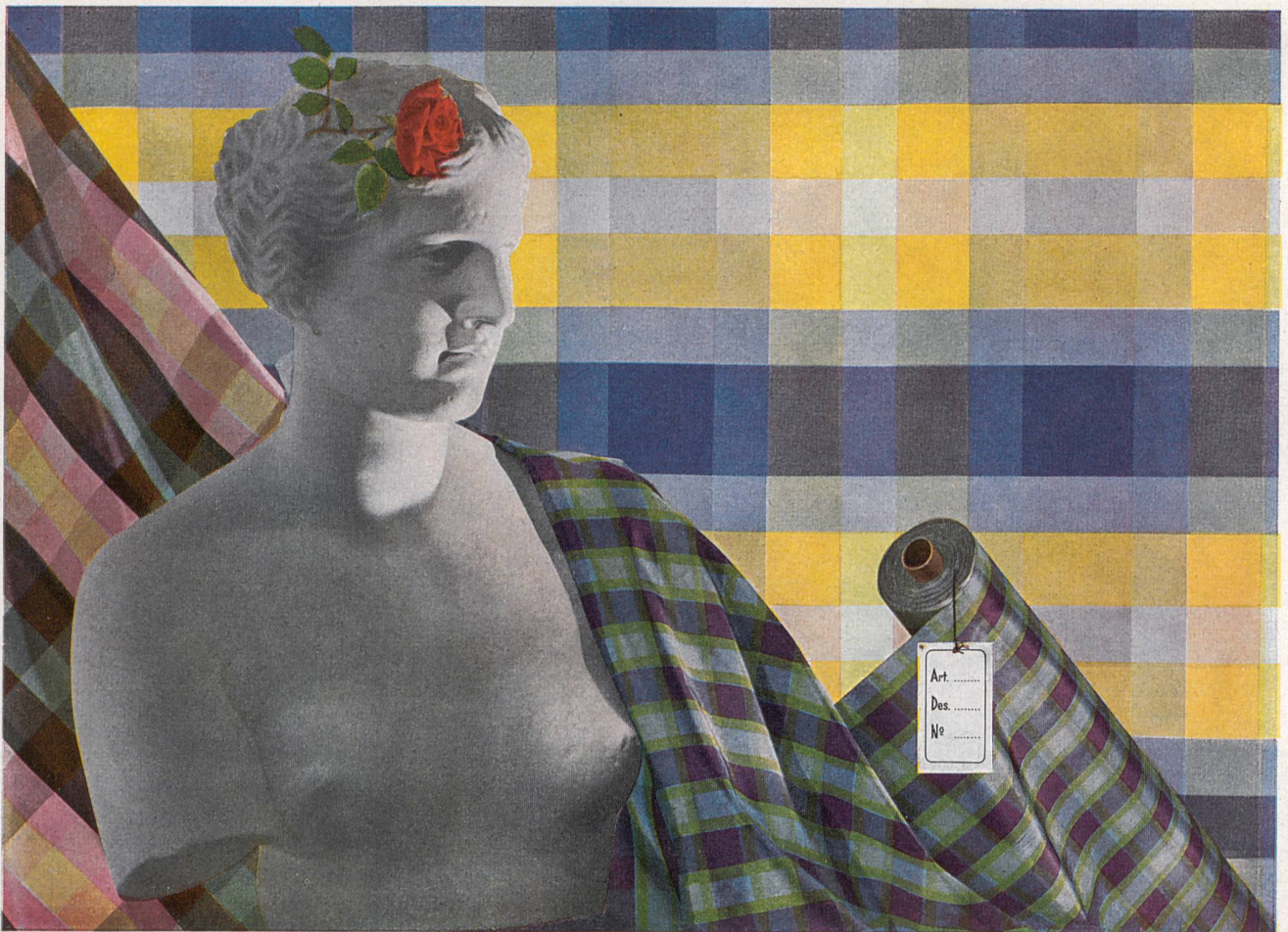
H. Leemann & Cie S. A., Zurich.

- 1 Tejidos para paraguas, de rayón, seda y seda y rayón.
- 2 Tejidos para vestidos, de fibrana, rayón y seda.

Atelier Theo Schwarz.



2



Rudolf Brauchbar & Cie, Zurich.

Novedades de otoño, en tafetán y «poult» escocés de seda al acetato.

Photo Wolgensinger.



H. Gut & Cie S. A., Zurich.

Novedades de otoño.

1. Rico « Cloqué ».

2. « Duchesse Ballet ».

3. Terciopelo muaré.

Falla « gros grain ».

« Poulx » de seda, liso y estampado.

Atelier Theo Schwarz.

①

②

③



**Baumann-Grütter Söhne,
Langenthal.**

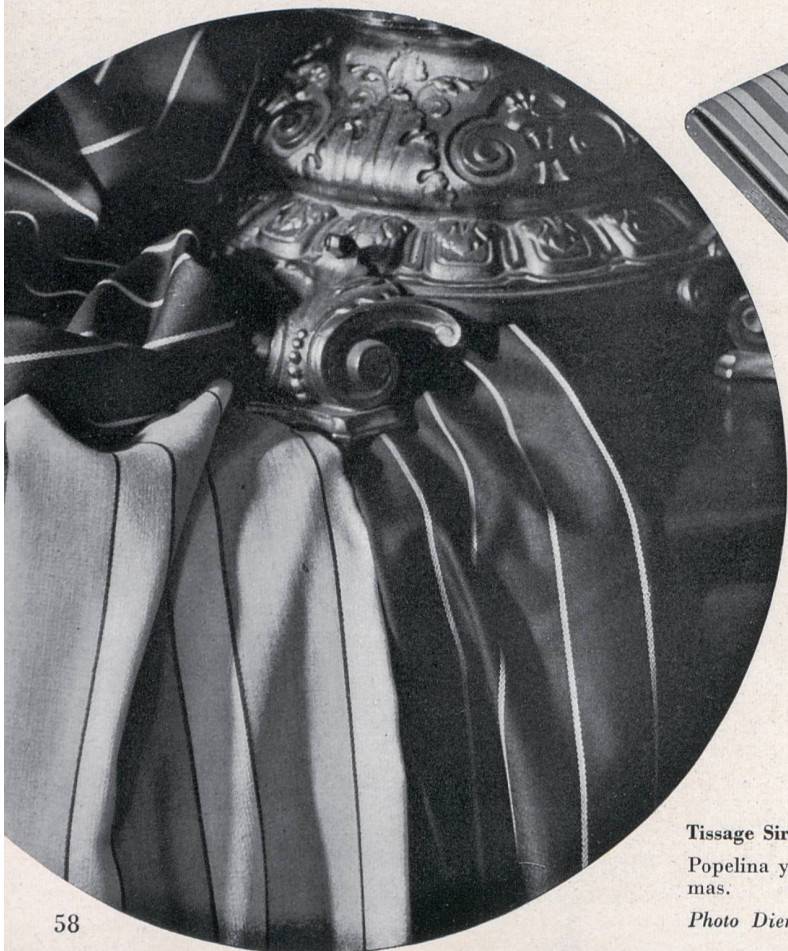
Manteles de mesa al metro o
confeccionados.

Photo Droz.



**Wm. Schroeder & Cie S. A.,
Zurich.**

Tejidos para corbatas.
S. T. Studio.



Tissage Sirnach, Sirnach.

Popelina y céfiro para pija-
mas.

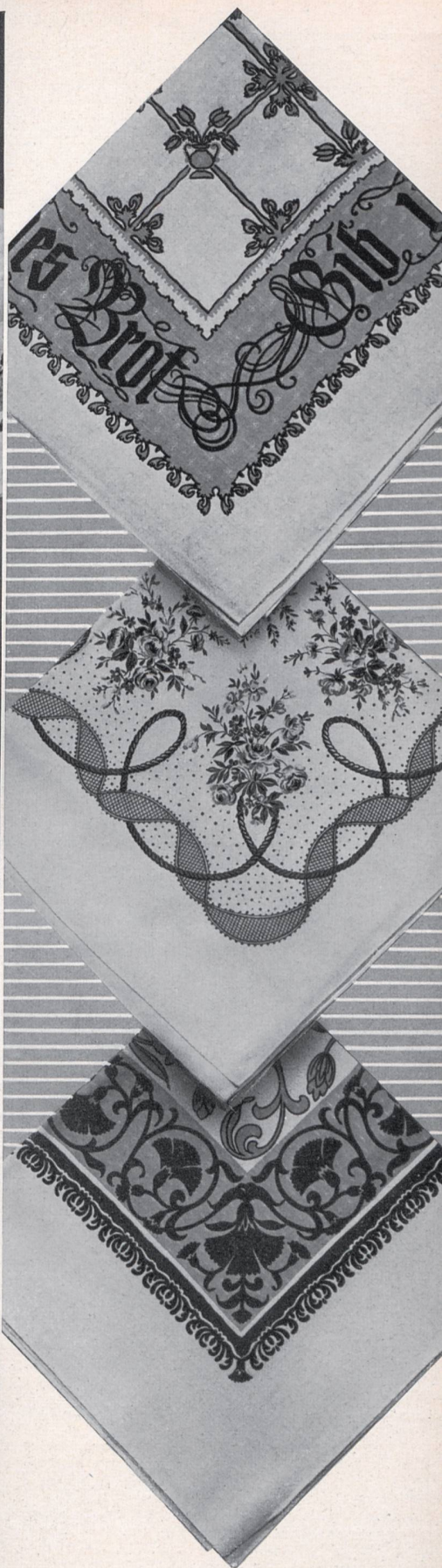
Photo Diem.



Wagner & Cie, Gelterkinden.

« LINCO », rayón de cali-
dad, tejido en color.
Tejidos losos y estampados,
rayón y fibrana.

S. T. Studio.



Winzeler, Ott & Cie S. A., Weinfelden.

Tapis de table imprimés à la main, marque « WOCO », en tissus mi-fil ou crêpe, solides à la cuisson et à la lumière.
Hand-printed « WOCO » table-cloths, in half-linen and crêpe mixture, boiling and light fast.

Tapetes estampados a mano, marca « WOCO », de tejidos semihilo o crepe, resistentes a la colada y a la luz.

S. T. Studio.

Mettler & Cie S. A.,
St-Gall.

Shantung « LINETTA » de
fibrana.

S. T. Studio.

Schlegel & Cie, Bâle.

« MIROTEX », tela viscosa
lavable.

S. T. Studio.



J. & A. Gardiol, Genève.
« Cloqués » y tejidos
labrados.



Appenzeller-Herzog & Cie, Staefa/Zurich.
Tejidos « ARMITA » para camisas, pijamas y blusas.
S. T. Studio.

Société anonyme A. & R. Moos, Weisslingen.
Tejidos para la decoración, estampados o Jacquard.
Franela cuadriculada «LANELLA», de fibrana, sanforizada.
S. T. Studio.





Filtex S. A., St-Gall.

Tejido estampado para la decoración.

Velo estampado.

Velo fantasía crudo, lavado.

Photo Droz.



Tissages Réunis Sernftal,
Engi (Glaris).
Tejidos frotados.

Weberei Azmoos, Azmoos.
Tejidos para corsés.