

**Zeitschrift:** Swiss textiles [English edition]  
**Herausgeber:** Swiss office for the development of trade  
**Band:** - (1964)  
**Heft:** 4

**Artikel:** Les collections d'automne et d'hiver 1964-1965  
**Autor:** [s.n.]  
**DOI:** <https://doi.org/10.5169/seals-798227>

### **Nutzungsbedingungen**

Die ETH-Bibliothek ist die Anbieterin der digitalisierten Zeitschriften auf E-Periodica. Sie besitzt keine Urheberrechte an den Zeitschriften und ist nicht verantwortlich für deren Inhalte. Die Rechte liegen in der Regel bei den Herausgebern beziehungsweise den externen Rechteinhabern. Das Veröffentlichen von Bildern in Print- und Online-Publikationen sowie auf Social Media-Kanälen oder Webseiten ist nur mit vorheriger Genehmigung der Rechteinhaber erlaubt. [Mehr erfahren](#)

### **Conditions d'utilisation**

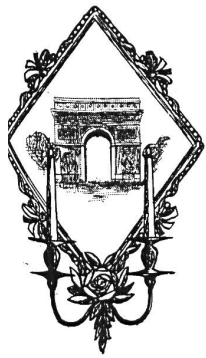
L'ETH Library est le fournisseur des revues numérisées. Elle ne détient aucun droit d'auteur sur les revues et n'est pas responsable de leur contenu. En règle générale, les droits sont détenus par les éditeurs ou les détenteurs de droits externes. La reproduction d'images dans des publications imprimées ou en ligne ainsi que sur des canaux de médias sociaux ou des sites web n'est autorisée qu'avec l'accord préalable des détenteurs des droits. [En savoir plus](#)

### **Terms of use**

The ETH Library is the provider of the digitised journals. It does not own any copyrights to the journals and is not responsible for their content. The rights usually lie with the publishers or the external rights holders. Publishing images in print and online publications, as well as on social media channels or websites, is only permitted with the prior consent of the rights holders. [Find out more](#)

**Download PDF:** 14.02.2026

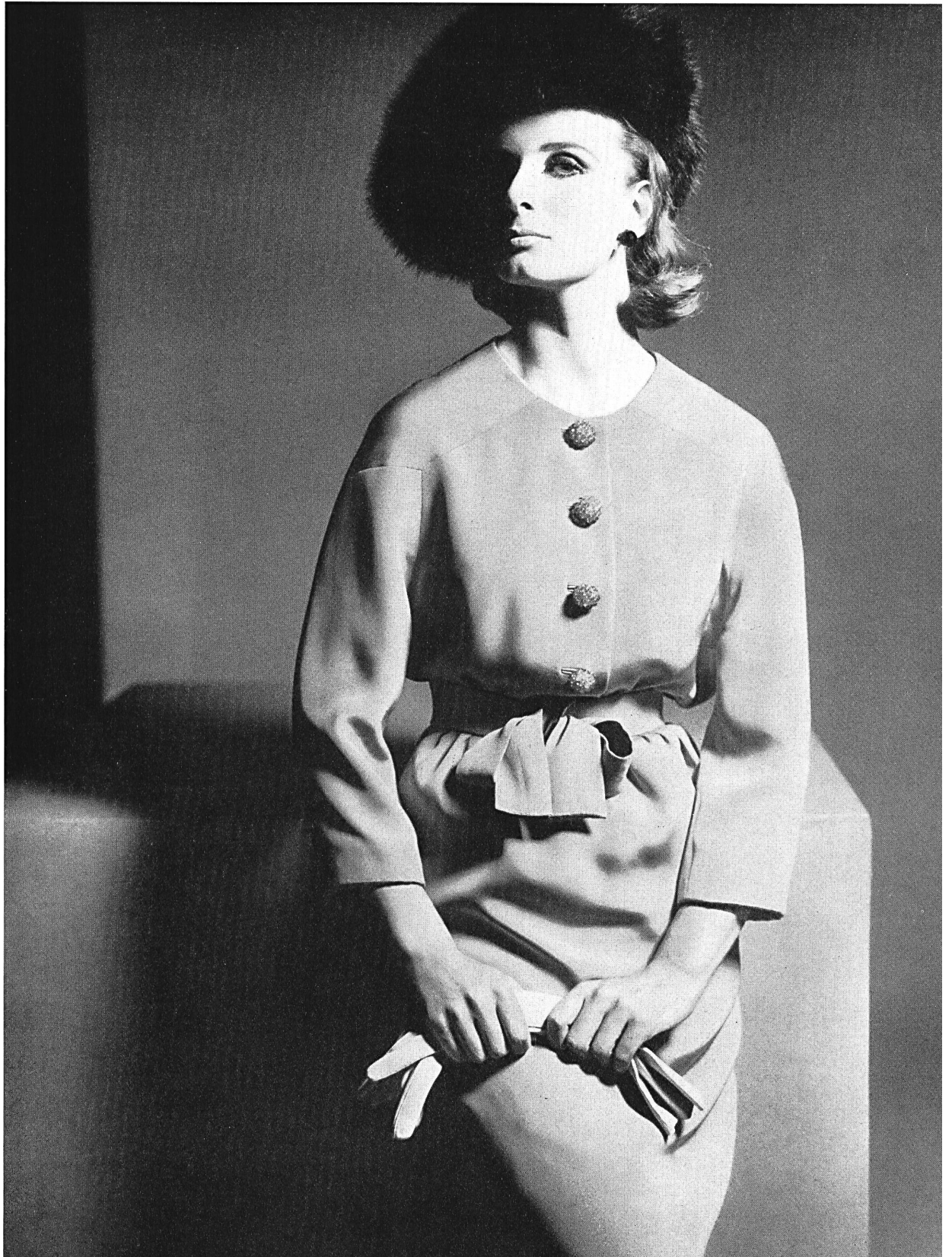
**ETH-Bibliothek Zürich, E-Periodica, <https://www.e-periodica.ch>**



## Les collections d'automne et d'hiver 1964–1965

Dans la couture parisienne: Soieries de Zurich

MODÈLES EXCLUSIFS — REPRODUCTION INTERDITE



CHRISTIAN DIOR  
Crêpe de soie de  
L. Abraham & Cie,  
Soieries S. A., Zurich  
Photo Kublin



PIERRE BALMAIN

Satin broché « Emir » noir, brun et or de L. Abraham & Cie, Soieries S. A., Zurich

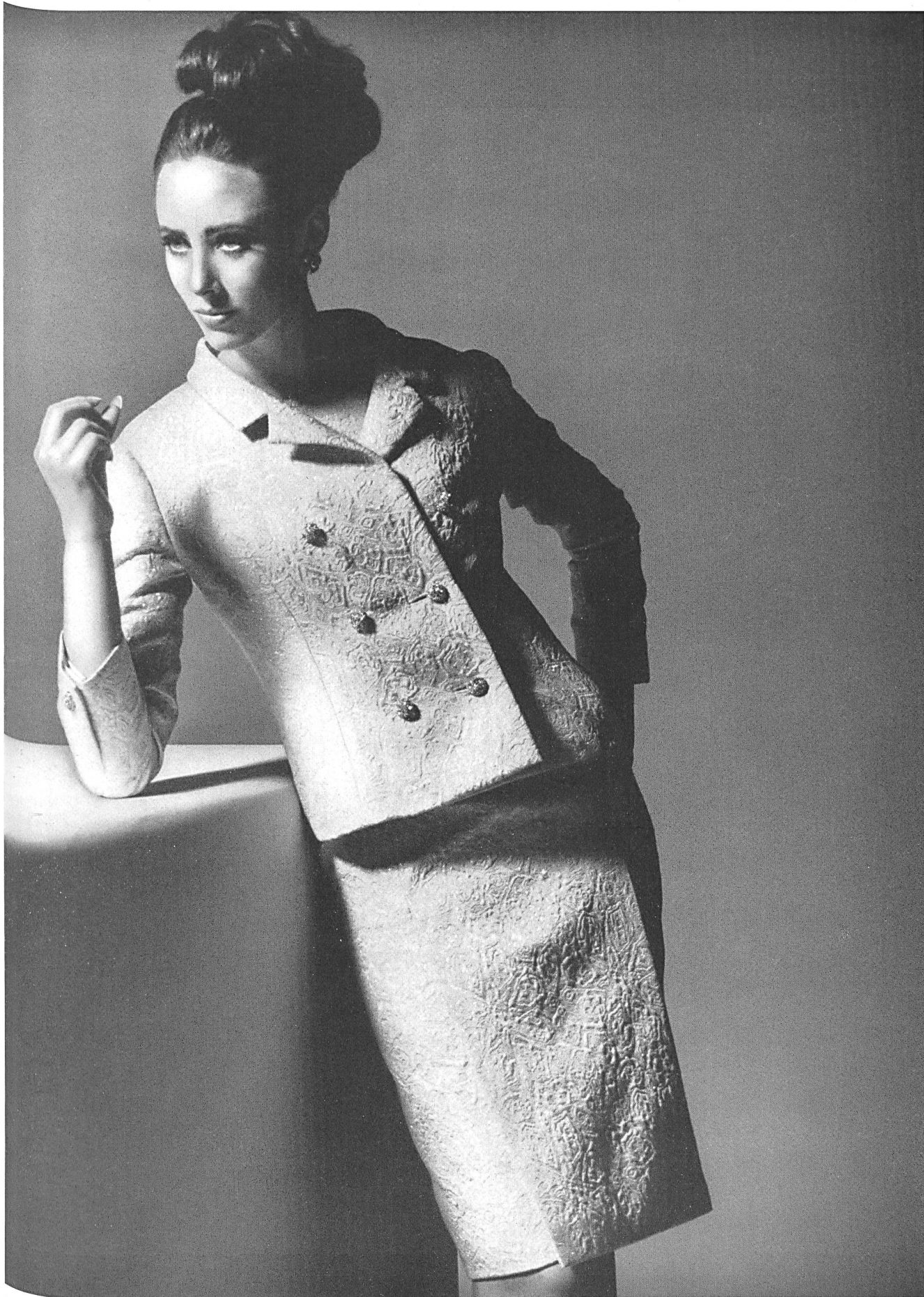
Photo Barbieri



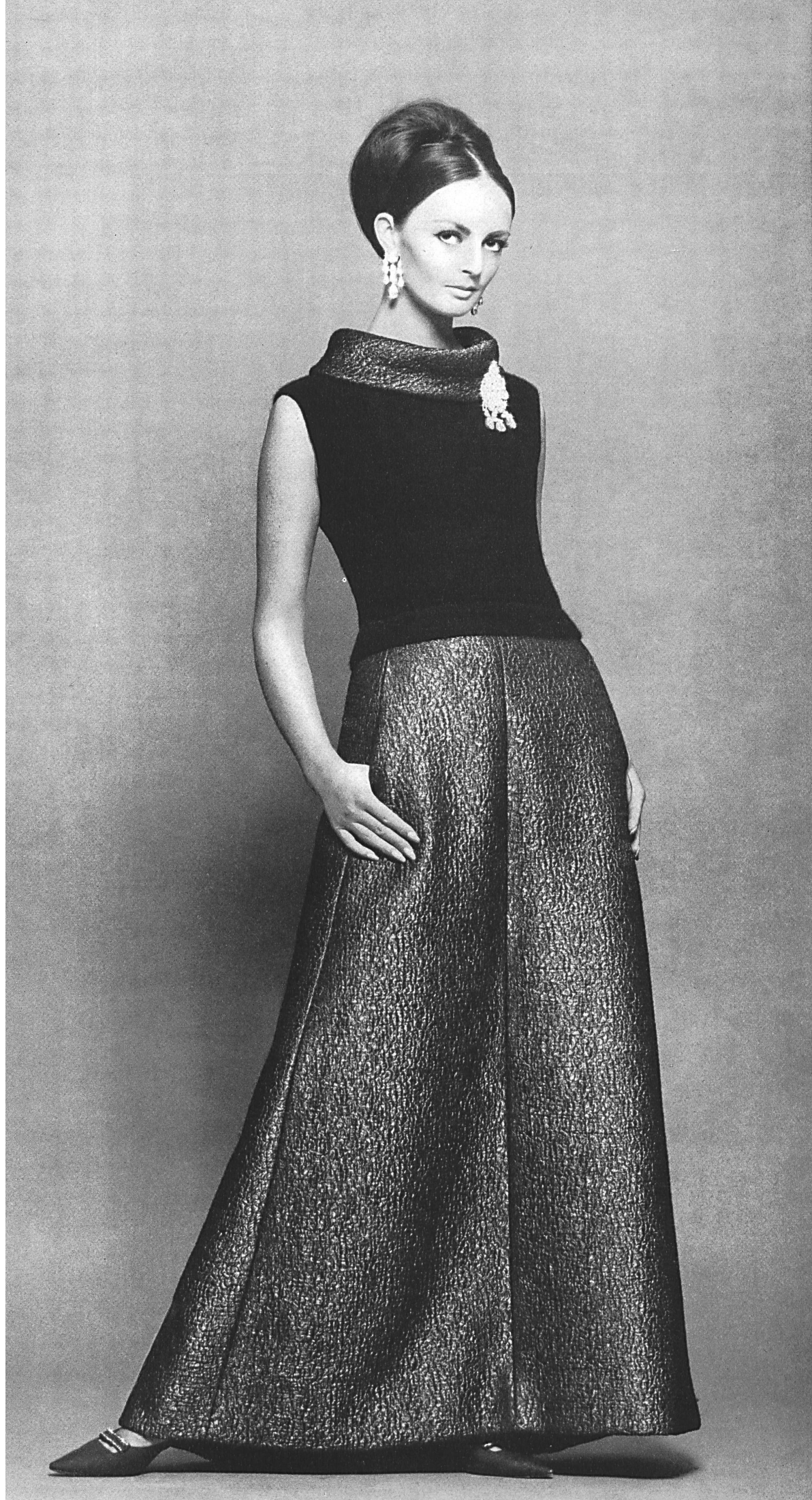
YVES SAINT-LAURENT

Matelassé broché « Cambo » beige et or de L. Abraham & Cie, Soieries S. A., Zurich

Photo Kublin



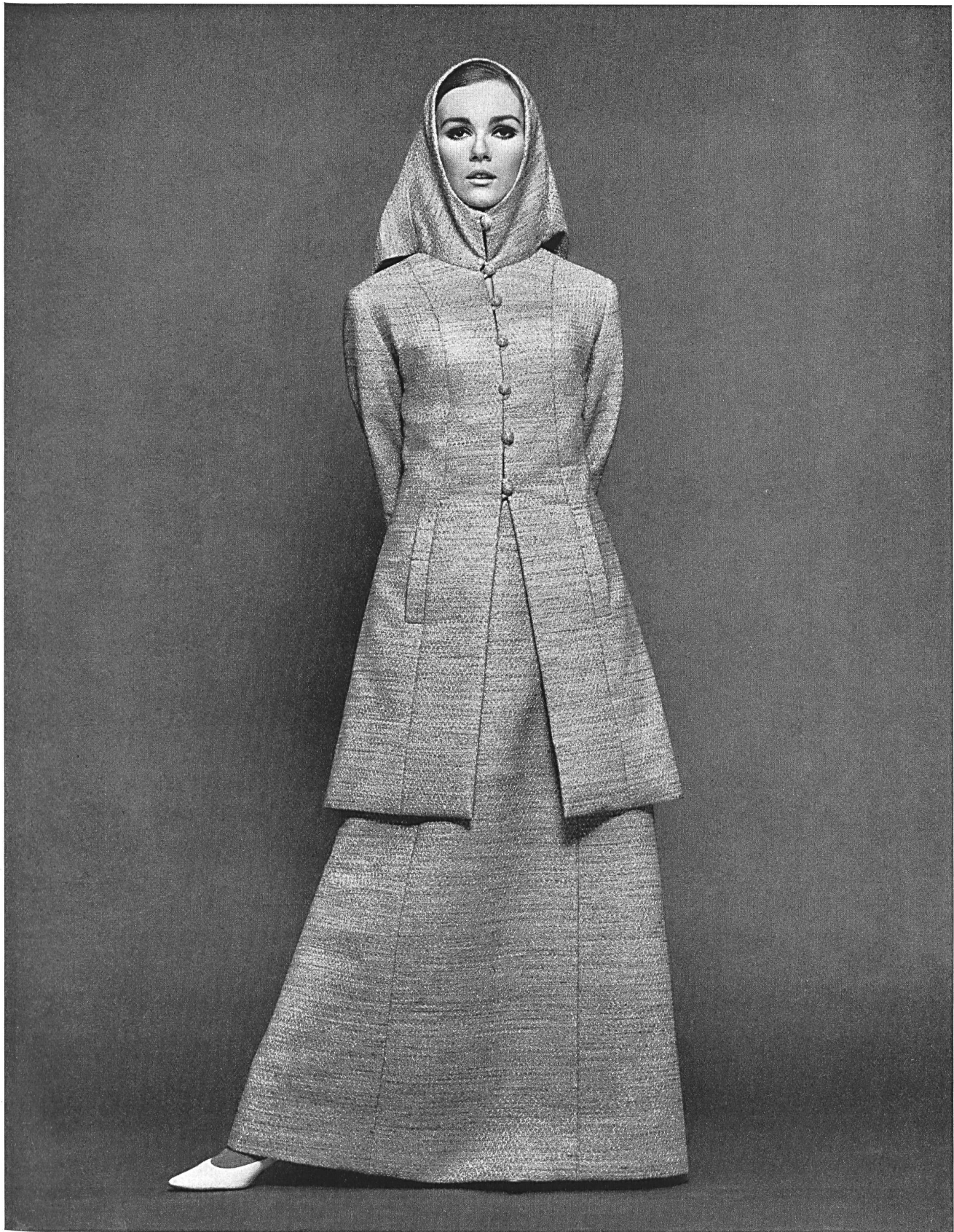




MAGGY ROUFF

Tissuversible « Sibéria »,  
lamé sur laine noire, de  
Robt. Schwarzenbach & Co.,  
Thalwil

Photo Louis R. Astre



CLAUDE RIVIERE  
Laine fantaisie « Coralux » de Robt. Schwarzenbach & Co., Thalwil  
Photo Louis R. Astre



CHRISTIAN DIOR

Taffetas de soie rebrrodé de la S. A. Stünzi Fils, Horgen



GUY LAROCHE

Crêpe de soie naturelle de la S. A. Stünzi Fils, Horgen



Dans la couture parisienne: Broderies de Saint-Gall

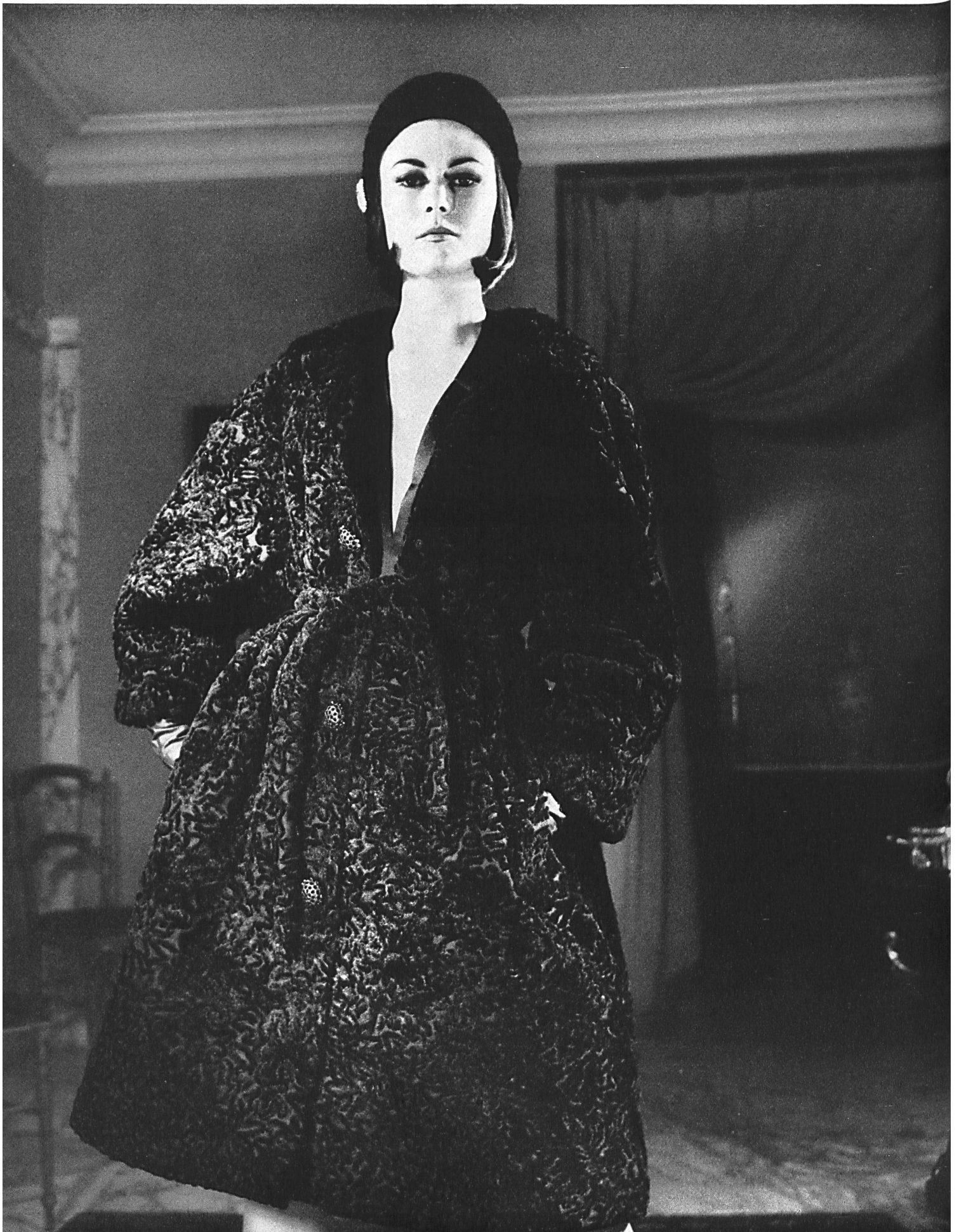
MODÈLES EXCLUSIFS — REPRODUCTION INTERDITE



NINA RICCI  
Guipure de laine à motifs  
superposés de  
A. Naef & Cie S.A.,  
Flawil/Saint-Gall  
Grossiste à Paris :  
Robert Burg & Cie  
Photo Joseph Grove



CHRISTIAN DIOR  
Broderie chenille de Forster Willi & Co., Saint-Gall  
Photo Joseph Grove



CHRISTIAN DIOR

Dentelle chenille de Forster Willi & Co., Saint-Gall

Photo Joseph Grove







CHRISTIAN DIOR  
Broderie chenille de Forster Willi & Co., Saint-Gall  
Photo Rév



CHRISTIAN DIOR  
Broderie chenille de Forster Willi & Co., Saint-Gall  
Photo Rév





CARVEN  
Guipure de laine de  
Forster Willi & Co.,  
Saint-Gall  
Grossiste à Paris :  
Robert Burg & Cie  
Photo Joseph Grove

**CASTILLO**

Guipure de laine de Forster Willi & Co., Saint-Gall

Grossiste à Paris : Les Tisseurs B d M

Photo Rév







**FERRERAS**

Galons de velours avec application de guipure de A. Naef & Cie S. A., Flawil/Saint-Gall  
Grossiste à Paris : Robert Burg & Cie  
Photo Joseph Grove



PIERRE BALMAIN

Dentelle de couleur sur velours découpée  
et superposée de Union S.A., Saint-Gall

Photo Joseph Grove





YORN  
Motifs de laine de couleur appliqués de Union S.A., Saint-Gall  
Grossiste à Paris: Robert Burg & Cie  
Photo Joseph Grove



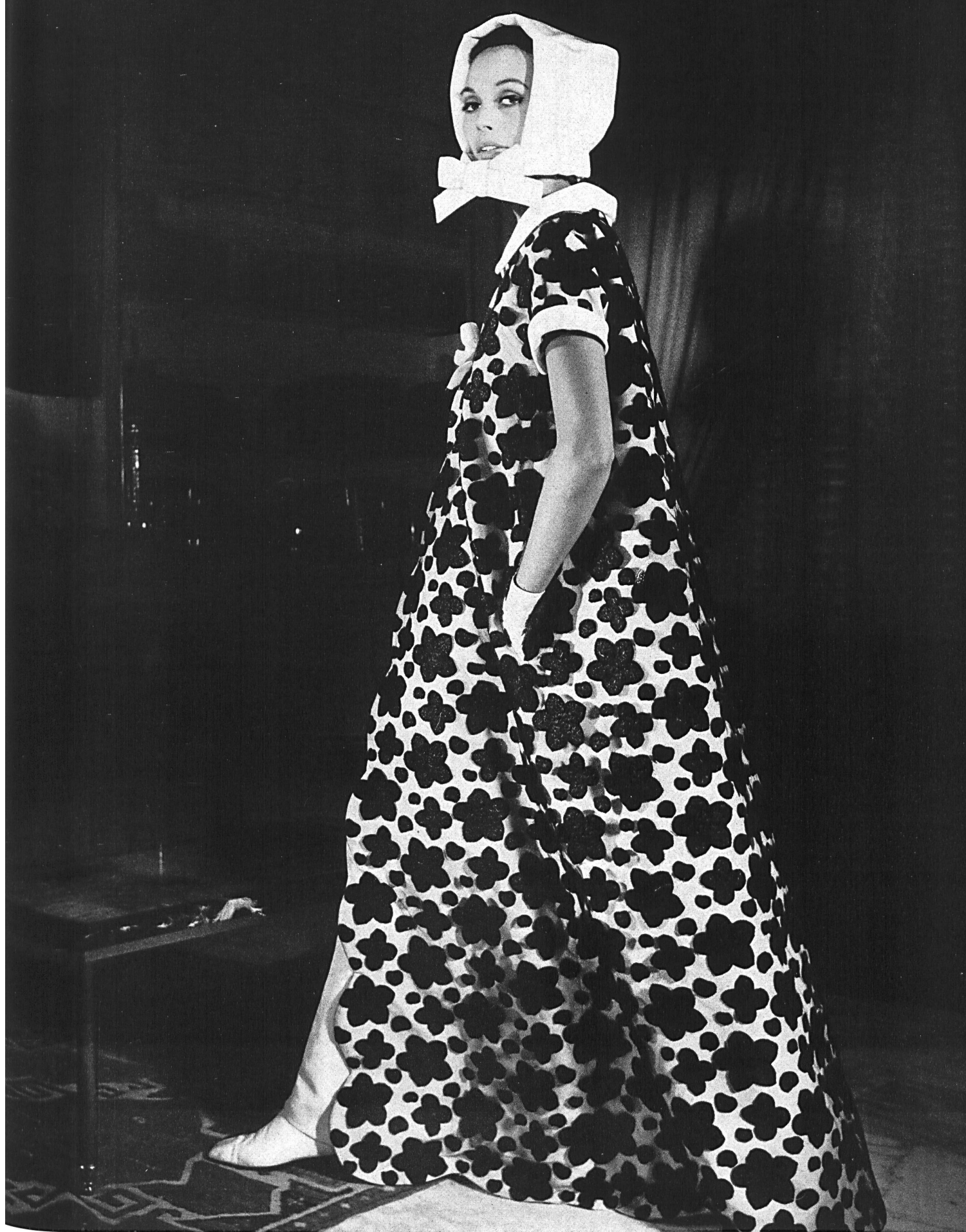
JACQUES HEIM  
Fleurs de guipure superposées en deux couleurs  
de Walter Stark, Saint-Gall  
Photo Joseph Grove





**COURRÈGES**

Broderie de laine blanche et couleur sur tulle  
de Union S.A., Saint-Gall  
Grossiste à Paris: Robert Burg & Cie  
Photo Joseph Grove



COURRÈGES

Une broderie «Nelo». Tulle avec applications en cloqué  
de J. G. Nef & Co. S.A., Hérissau  
Grossiste à Paris: Robert Burg & Cie  
Photo Joseph Grove





JEANNE LANVIN  
Guipure de couleur découpée  
de Union S.A., Saint-Gall  
Grossiste à Paris: Robert Burg & Cie  
Photo Joseph Grove

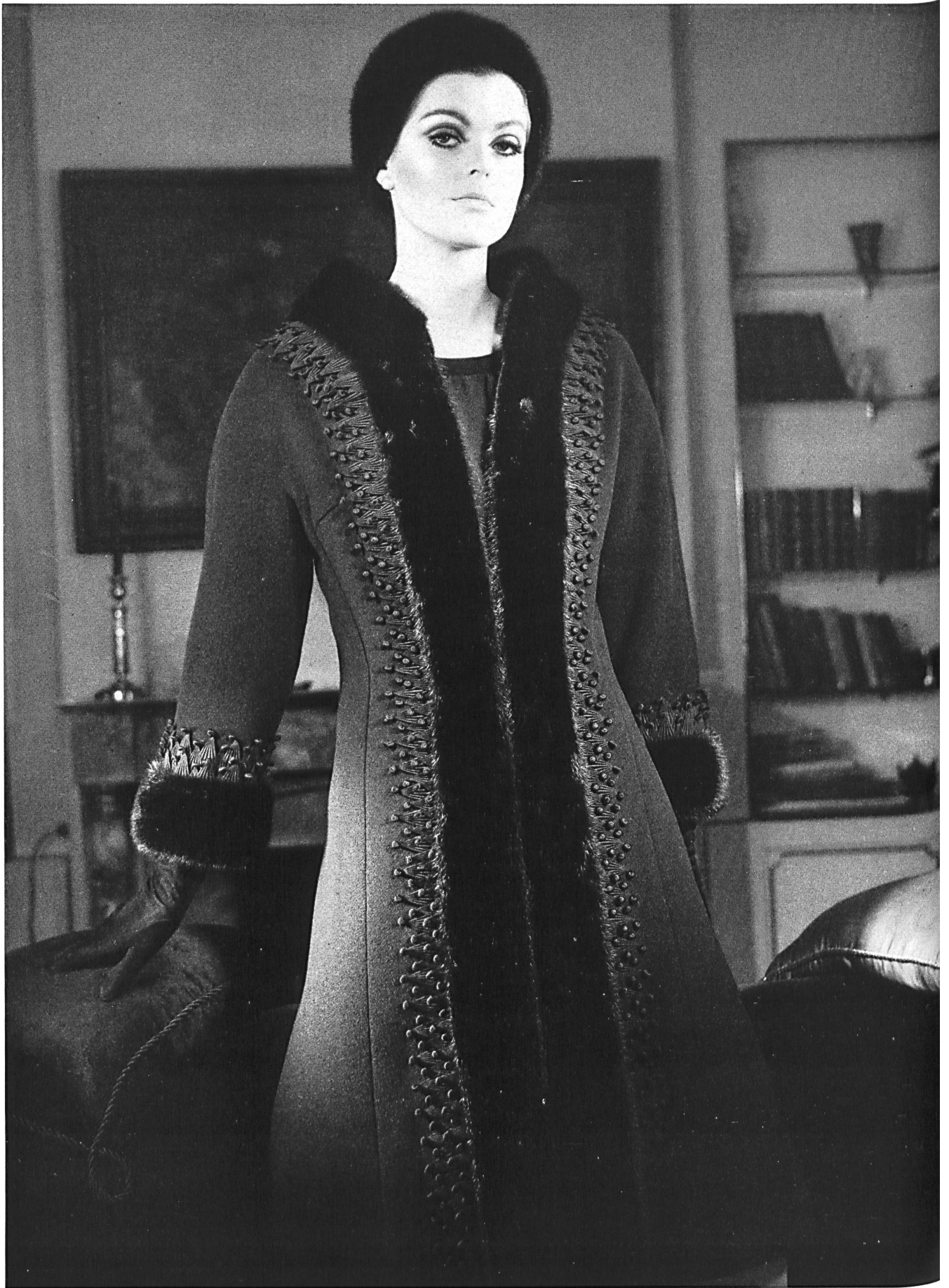


JEANNE LANVIN  
Une broderie «Nelo». Tulle  
avec application en velours  
de J. G. Nef & Co. S.A., Hérissau  
Grossiste à Paris: Robert Burg & Cie  
Photo Joseph Grove

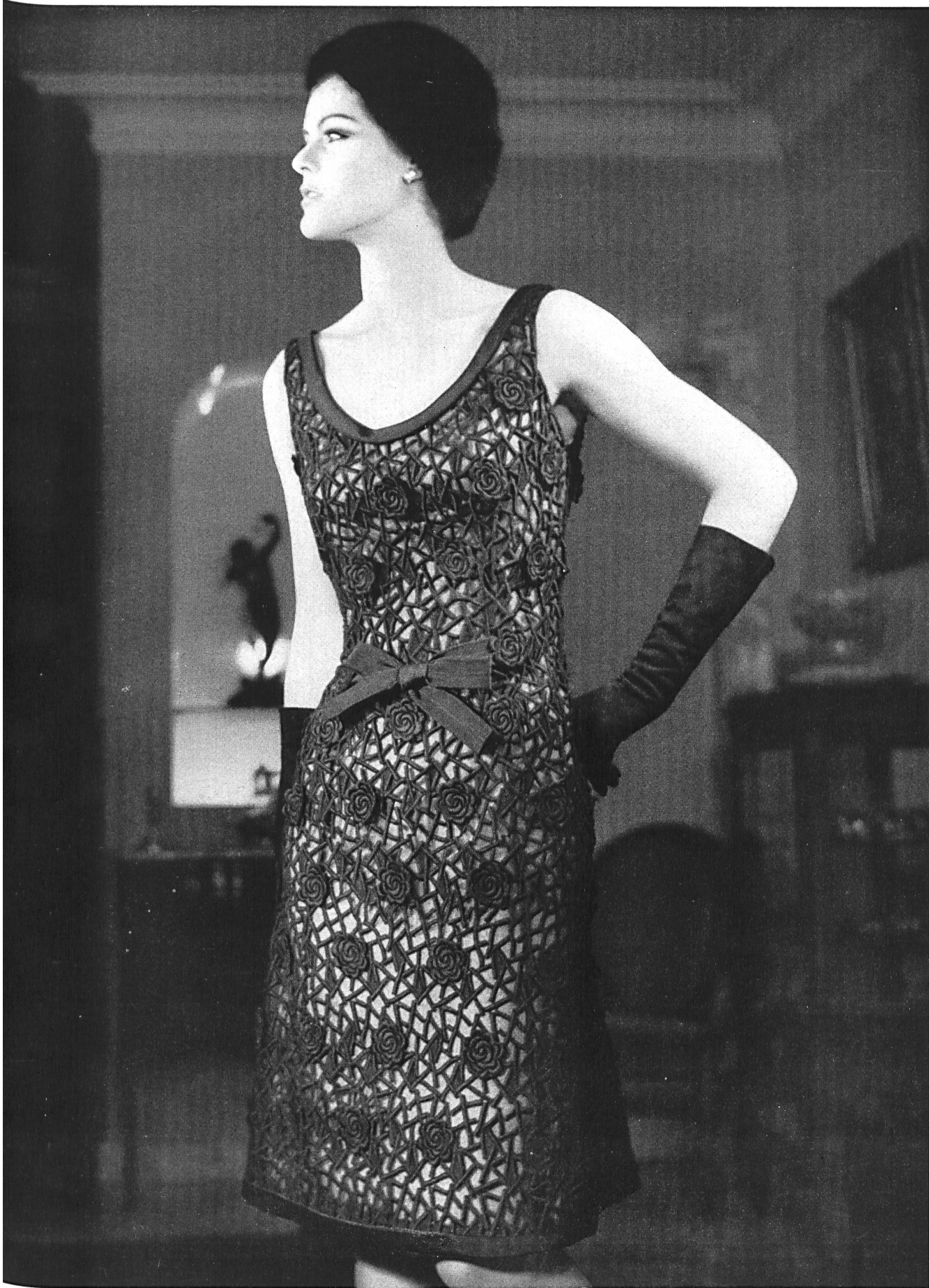


CHRISTIAN DIOR  
Broderie anglaise sur  
velours de Union S.A.,  
Saint-Gall  
Photo Rév, Zurich





PIERRE BALMAIN  
Franges de guipure de A. Naef & Cie S.A.,  
Flawil/Saint-Gall  
Photo Joseph Grove



PIERRE BALMAIN

Laize de guipure à fleurs superposées  
de A. Naef & Cie S.A., Flawil/Saint-Gall

Photo Joseph Grove





MAGGY ROUFF

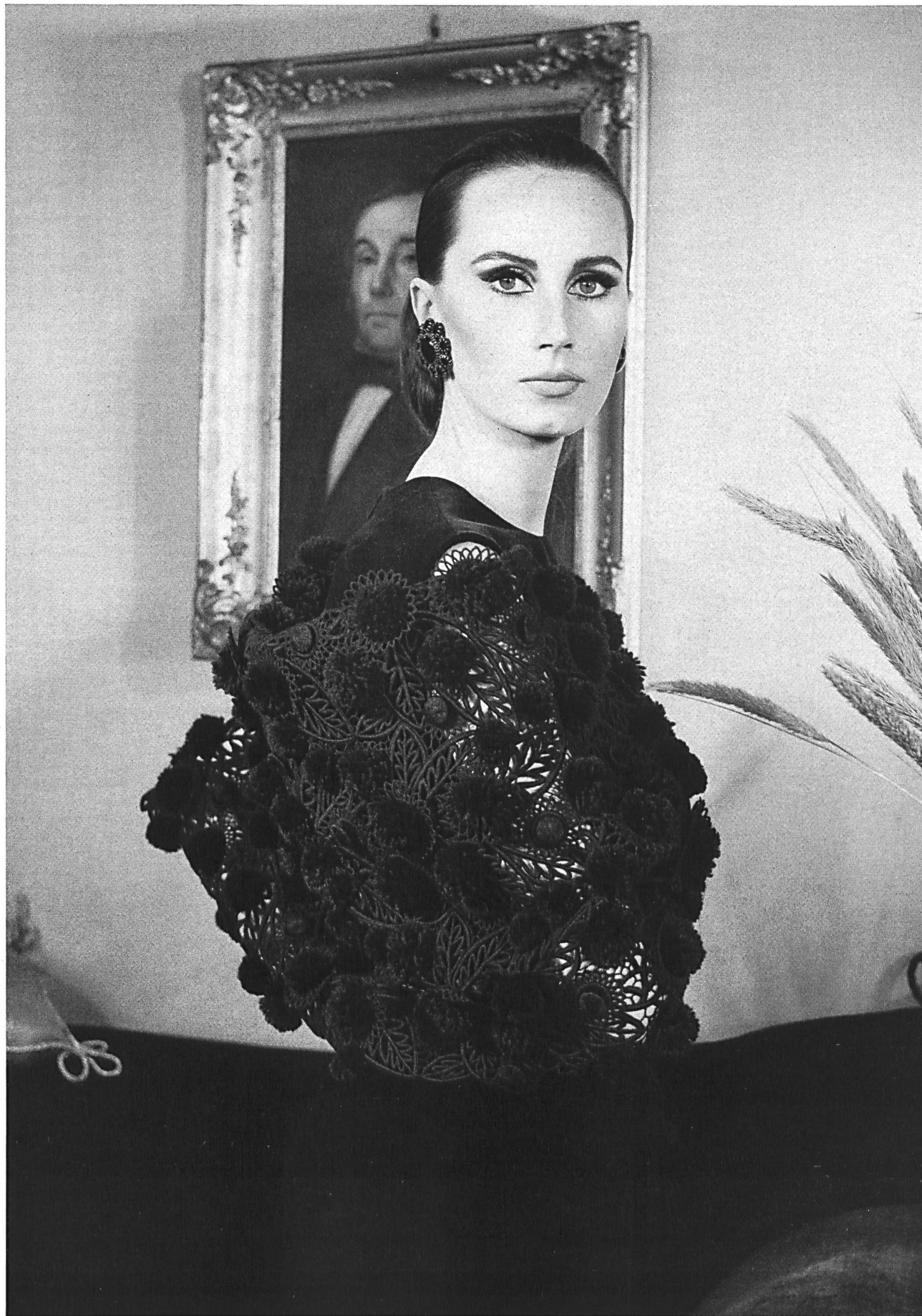
Franges de guipure de A. Naef & Cie S.A.,  
Flawil/Saint-Gall  
Grossiste à Paris: Robert Burg & Cie  
Photo Joseph Grove



CARVEN

Broderie de laine avec fleurs superposées  
de A. Naef & Cie S.A., Flawil/Saint-Gall  
Grossiste à Paris: Robert Burg & Cie  
Photo Joseph Grove



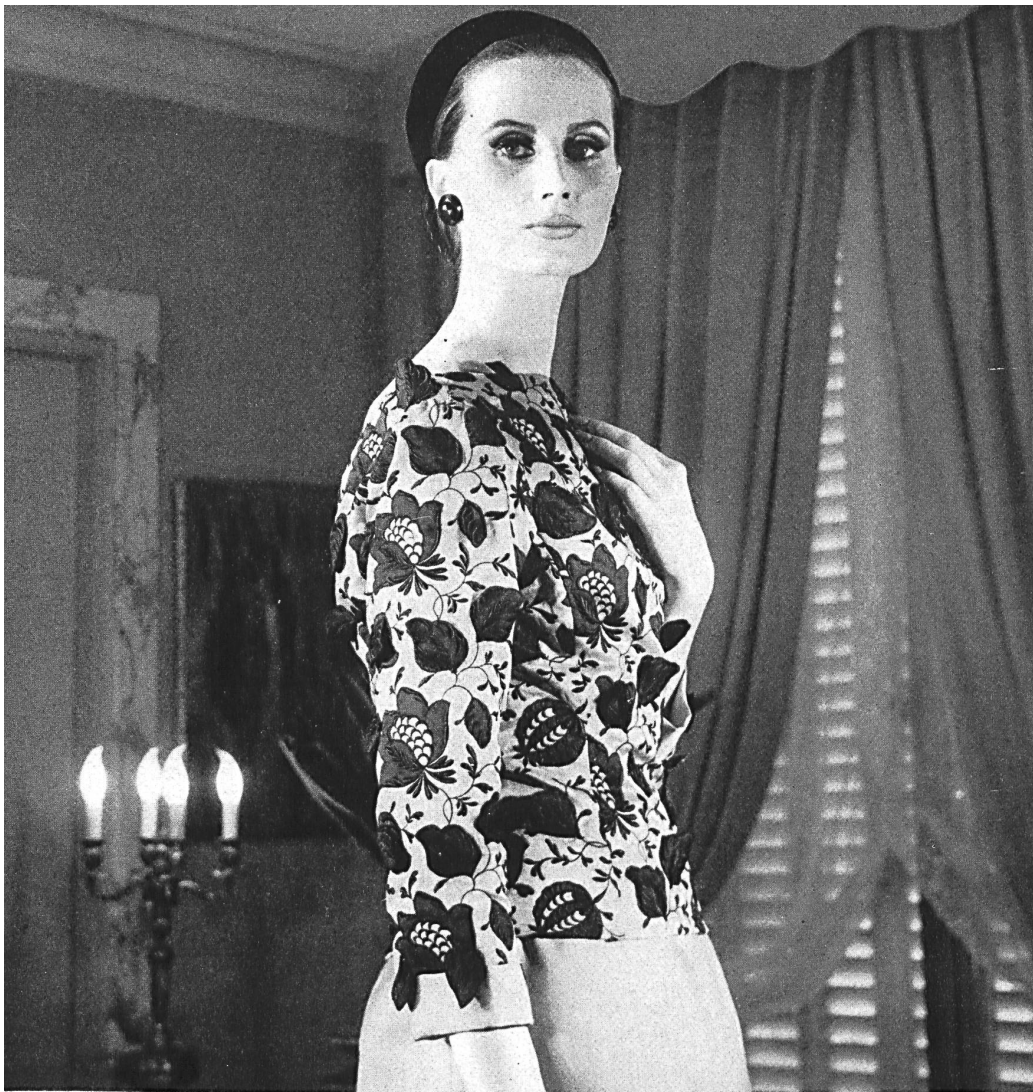


GUY LAROCHE  
Une broderie «Nelo». Guipure de laine  
de J. G. Nef & Co. S.A., Hérissau  
Grossiste à Paris: Robert Burg & Cie  
Photo Joseph Grove



PIERRE BALMAIN  
Une broderie «Nelo». Guipure de laine  
de J. G. Nef & Co. S.A., Hérissau  
Photo Joseph Grove





**BERNARD SAGARDOY**

Applications de broderie de soie découpée  
à la main de Rau S.A., Saint-Gall  
Photo Joseph Grove



**BERNARD SAGARDOY**

Broderie très souple de laine noire  
sur fond de tulle blanc de Rau S.A.,  
Saint-Gall  
Photo Joseph Grove



GUY LAROCHE

Une broderie «Nelo». Guipure de laine  
de J. G. Nef & Co. S.A., Hérisau  
Grossiste à Paris: Robert Burg & Cie  
Photo Joseph Grove





CARVEN

Coton imprimé «Swiss Minicare», camafeu beige,  
de Reichenbach & Co. S.A., Saint-Gall  
Joseph Bancroft & Sons A.G., Zurich