

Zeitschrift: Swiss textiles [English edition]
Herausgeber: Swiss office for the development of trade
Band: - (1964)
Heft: 3

Artikel: Printemps-été 1964
Autor: [s.n.]
DOI: <https://doi.org/10.5169/seals-798208>

Nutzungsbedingungen

Die ETH-Bibliothek ist die Anbieterin der digitalisierten Zeitschriften auf E-Periodica. Sie besitzt keine Urheberrechte an den Zeitschriften und ist nicht verantwortlich für deren Inhalte. Die Rechte liegen in der Regel bei den Herausgebern beziehungsweise den externen Rechteinhabern. Das Veröffentlichen von Bildern in Print- und Online-Publikationen sowie auf Social Media-Kanälen oder Webseiten ist nur mit vorheriger Genehmigung der Rechteinhaber erlaubt. [Mehr erfahren](#)

Conditions d'utilisation

L'ETH Library est le fournisseur des revues numérisées. Elle ne détient aucun droit d'auteur sur les revues et n'est pas responsable de leur contenu. En règle générale, les droits sont détenus par les éditeurs ou les détenteurs de droits externes. La reproduction d'images dans des publications imprimées ou en ligne ainsi que sur des canaux de médias sociaux ou des sites web n'est autorisée qu'avec l'accord préalable des détenteurs des droits. [En savoir plus](#)

Terms of use

The ETH Library is the provider of the digitised journals. It does not own any copyrights to the journals and is not responsible for their content. The rights usually lie with the publishers or the external rights holders. Publishing images in print and online publications, as well as on social media channels or websites, is only permitted with the prior consent of the rights holders. [Find out more](#)

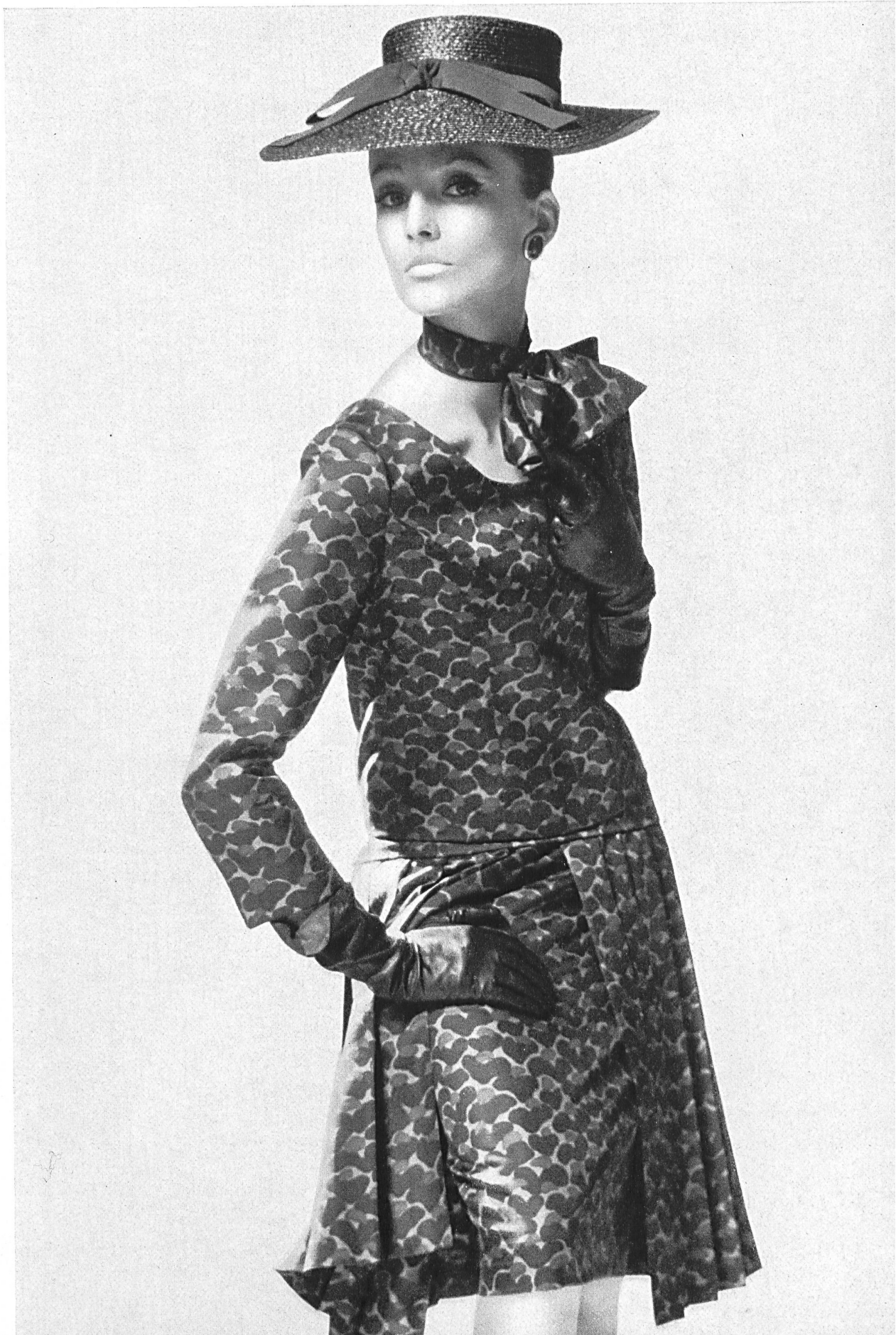
Download PDF: 02.04.2026

ETH-Bibliothek Zürich, E-Periodica, <https://www.e-periodica.ch>

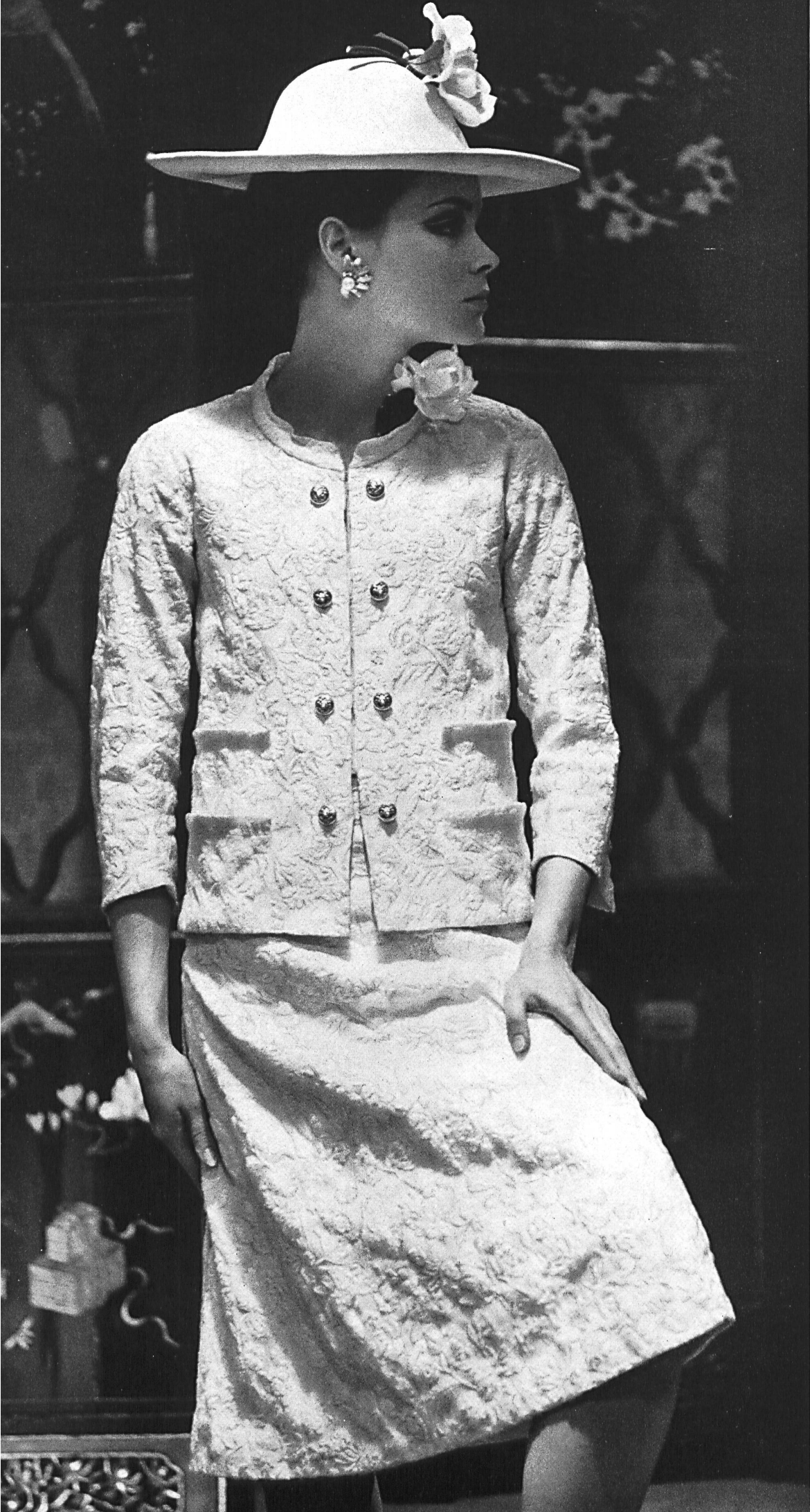
PRINTEMPS — ÉTÉ 1964

Dans les collections: les nouveautés de Zurich

MODÈLES EXCLUSIFS — REPRODUCTION INTERDITE



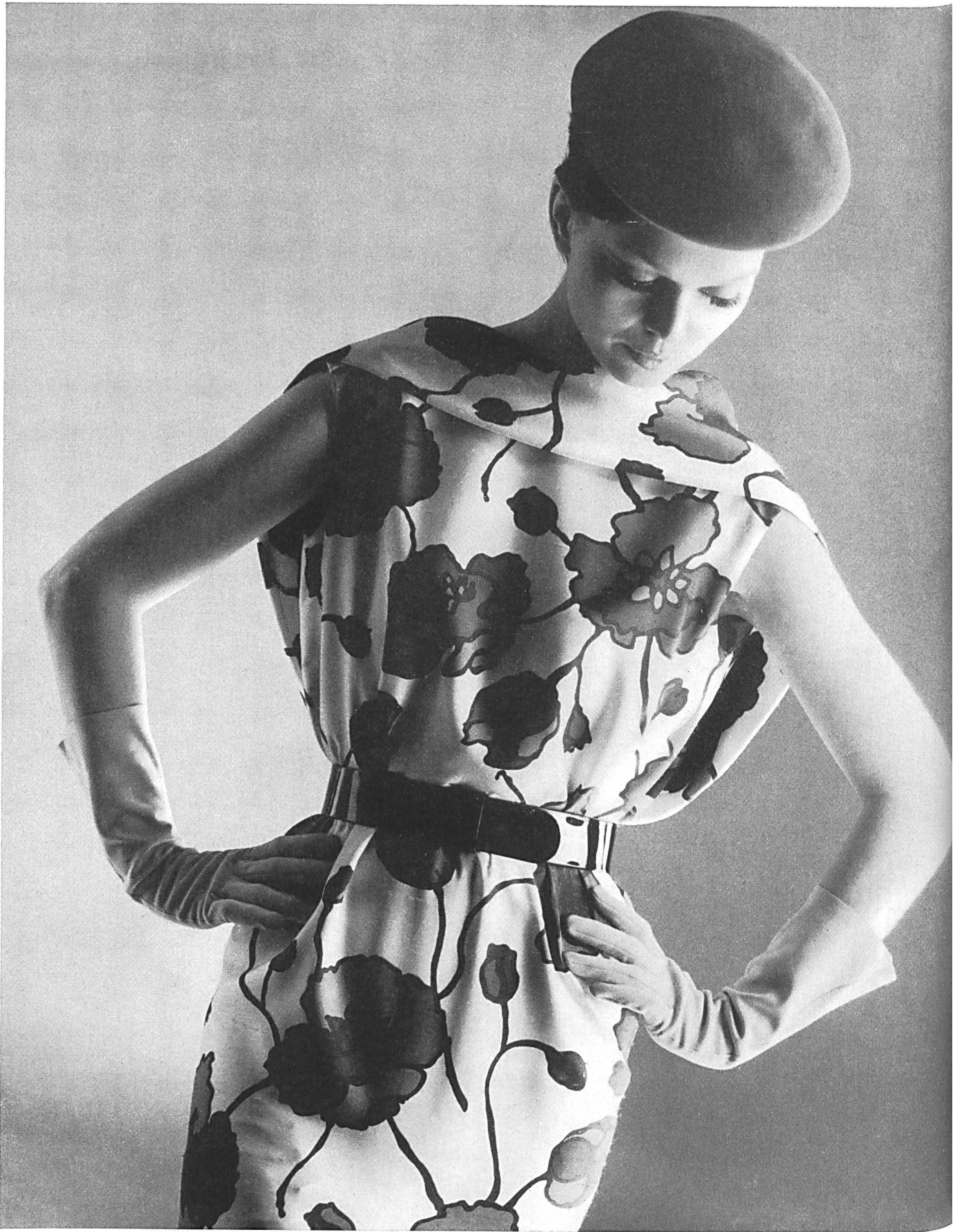
YVES SAINT-LAURENT
Twill shantung «Dauphine» de
L. Abraham & Cie,
Soieries S.A., Zurich
Photo Kublin



CHANEL
Lin «Rosco brodé» de
L. Abraham & Cie,
Soieries S. A., Zurich
Photo Delaney

CHANEL
Crêpe «Charleston imprimé» de
L. Abraham & Cie,
Soieries S. A., Zurich
Photo Delaney





PIERRE CARDIN
Soie imprimée «Graziella» des Tissages
de Soieries Naef Frères S.A., Zurich

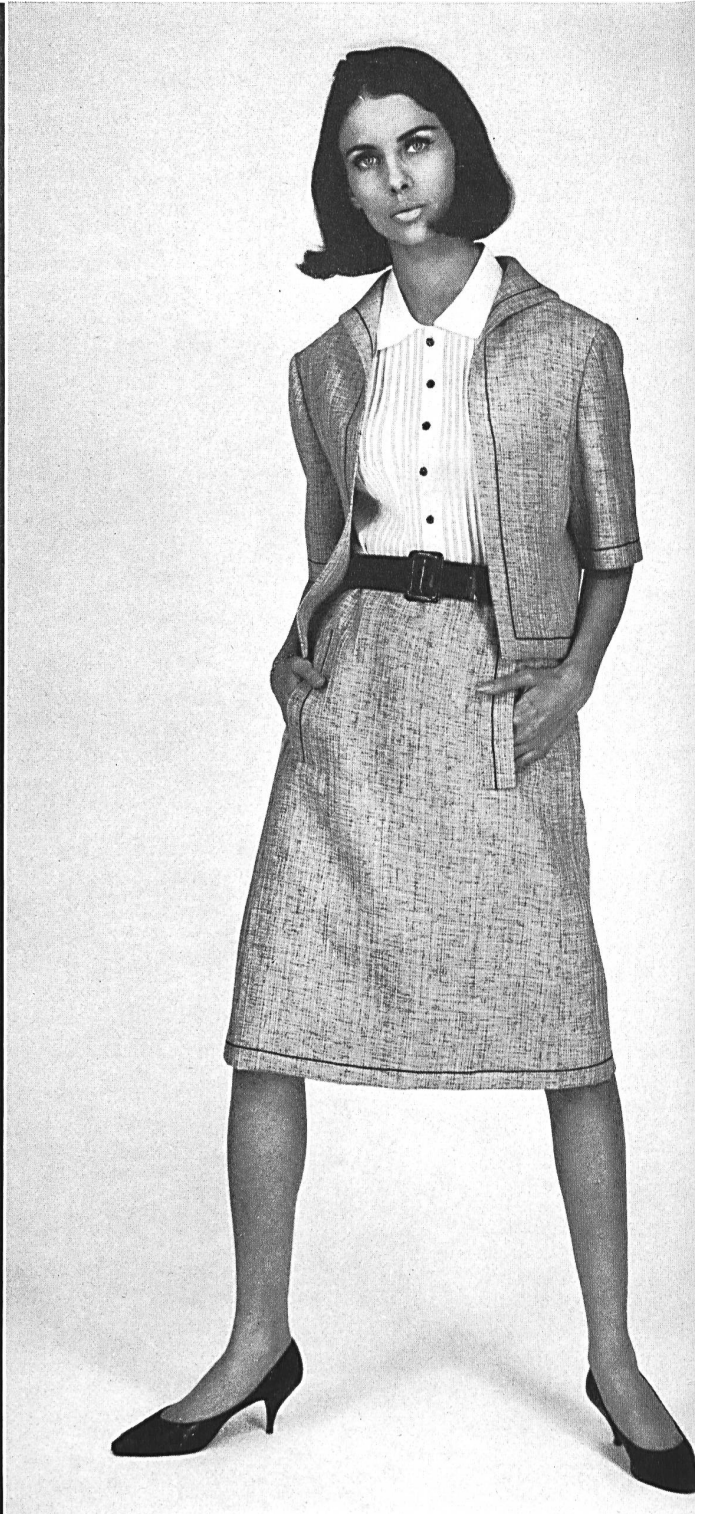


PIERRE CARDIN
Fibrane «Shetty Ayour» des Tissages
le Soieries Naef Frères S.A., Zurich
Photo Studio Mac Mahon



HERMES

Soie naturelle 100% «Shanseta»
de Robt. Schwarzenbach & Co., Thalwil



CHRISTIAN DIOR
(Boutique)

Toile «Copacabana» de la
S.A. Stünzi Fils, Horgen



FERRERAS

Nanking «Lascara» de Weisbrod-Zürcher S.A.

Hausen a. A.

Photo Georges Saad

Dans les collections: les nouveautés de Saint-Gall

MODÈLES EXCLUSIFS — REPRODUCTION INTERDITE



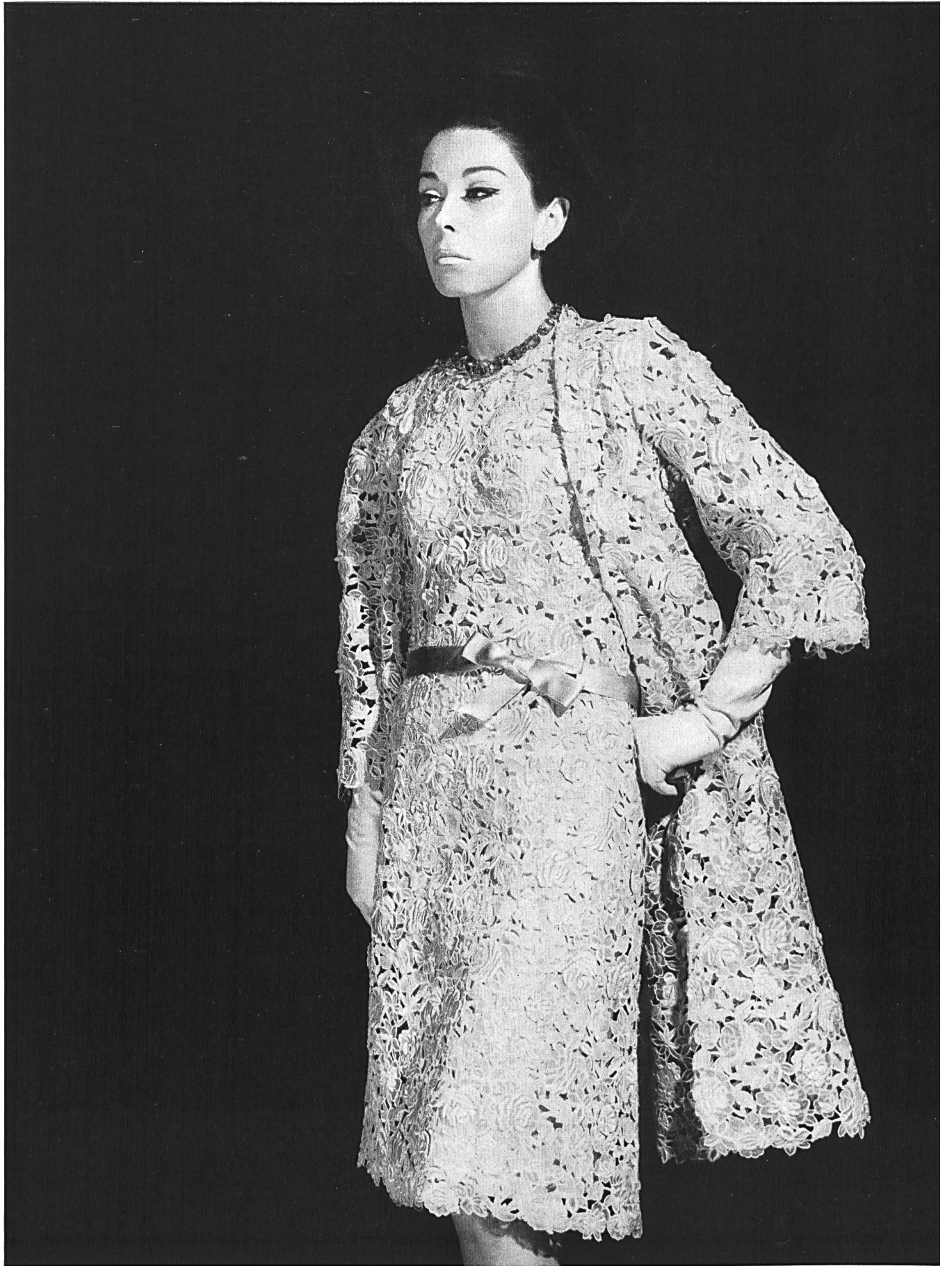
JEAN PATOU
Franges de guipure de A. Naef & Cie S. A.,
Flawil/Saint-Gall
Grossiste à Paris: Robert Burg & Cie
Photo Joseph Grove



JACQUES GRIFFE
Guipure rose très mode de Union S.A.,
Saint-Gall
Grossiste à Paris: Robert Burg & Cie
Photo: Joseph Grove



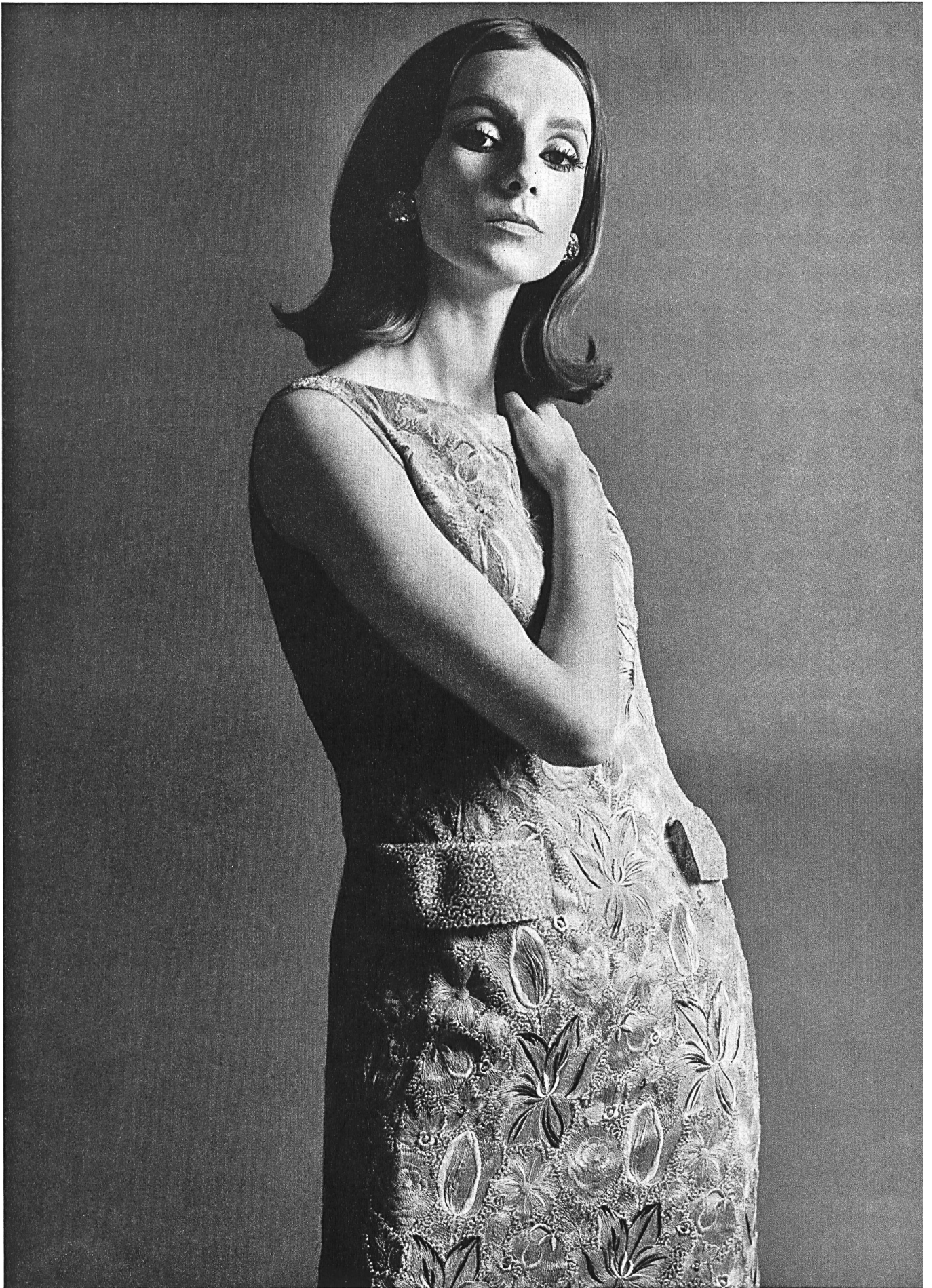
PIERRE BALMAIN
Laize de tulle avec application
de fleurs de Forster Willi & Co
Saint-Gall
Photo Joseph Grove



BALENCIAGA
Photo Joseph Grove



HUBERT DE GIVENCHY
Photo Joseph Grove



FERRERAS

Laize brodée sur organdi de soie de Forster Willi & Co., Saint-Gall
Grossiste à Paris: Les Tisseurs B et M
Photo Rév



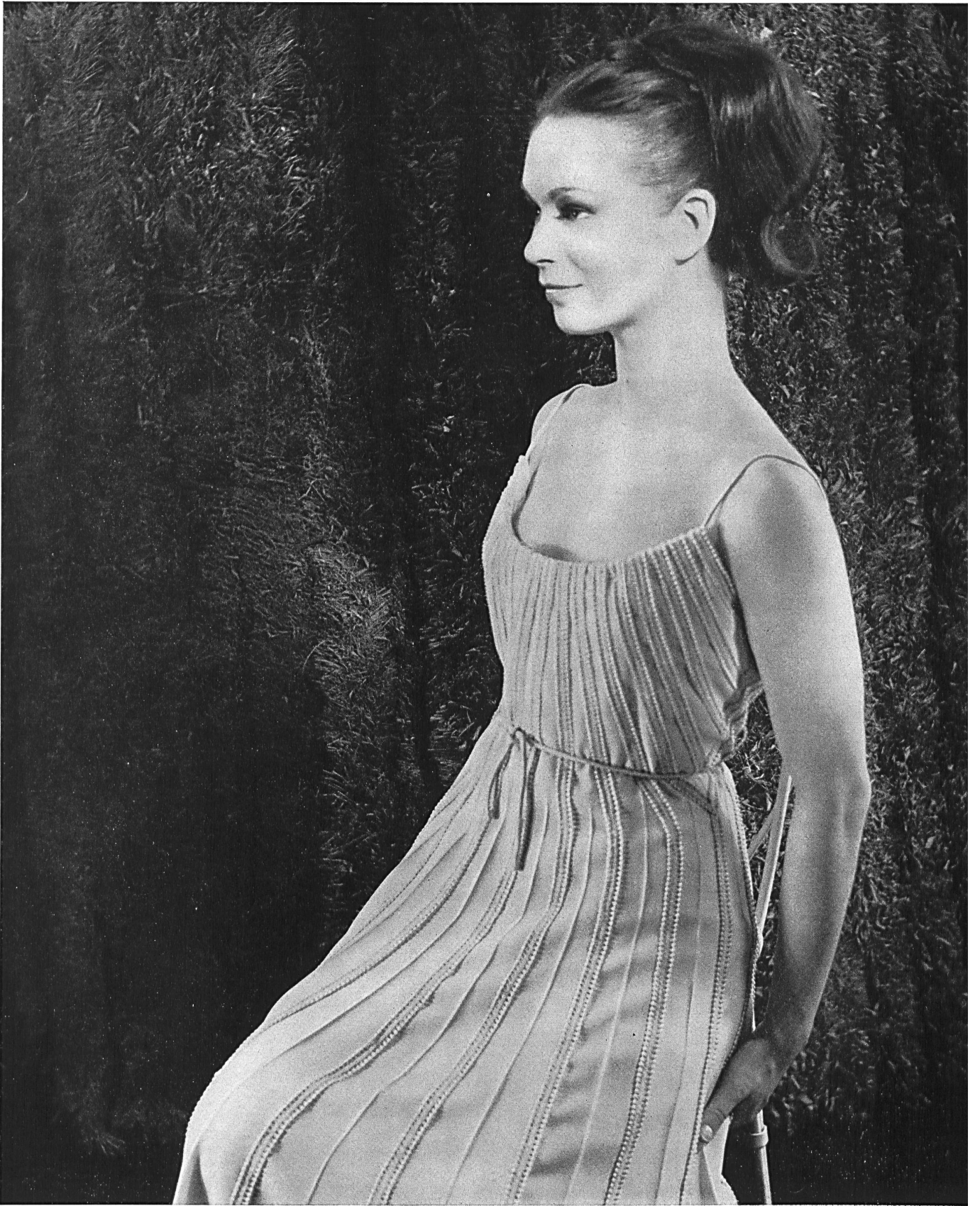
HUBERT DE GIVENCHY
Photo Joseph Grove



JACQUES HEIM
Applications de guipure sur crêpe de soie de Union S.A., Saint-Gall
Grossiste à Paris: Robert Burg & Cie
Photo Joseph Grove



HUBERT DE GIVENCHÉ
Photo Joseph Grove



JACQUES HEIM
Petits galons de guipure appliqués de A. Naef & Cie S.A.,
Flawil/Saint-Gall
Grossiste à Paris : Robert Burg & Cie
Photo Joseph Grove



GUY LAROCHE

Applications de guipure découpée sur tulle de Union S.A., Saint-Gall
Grossiste à Paris : Pierre Brivet S. à r. l.
Photo Rév

CARVEN

Guipure de Forster Willi & Co., Saint-Gall
Grossiste à Paris : Pierre Brivet S. à r. l.
Photo Rév



PIERRE CARDIN

Guipure à fleurs superposées de A. Naef & Cie S. A.,

Flawil/Saint-Gall

Grossiste à Paris : Robert Burg & Cie

Photo Joseph Grove

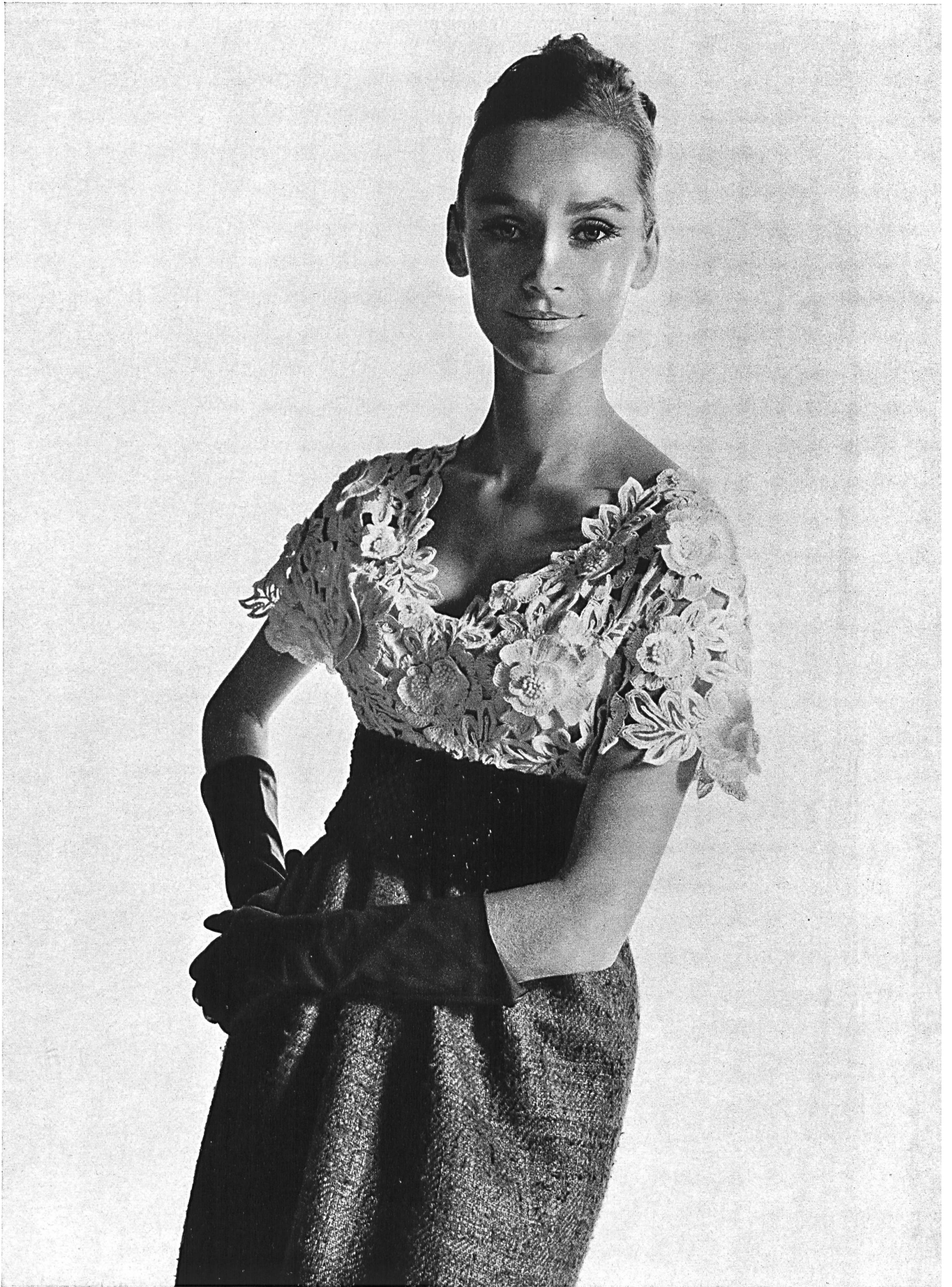




JACQUES HEIM
Galon en tulle fantaisie avec fleurs superposées de A. Naef & Cie S. A.,
Flawil/Saint-Gall
Grossiste à Paris : Robert Burg & Cie
Photo Joseph Grove



PIERRE BALMAIN
Applications de guipure de Union S. A., Saint-Gall
Photo Rév



FERRERAS
Applications de broderie macramé sur tulle de Union S. A., Saint-Gall
Grossiste à Paris : Pierre Brivet S. à r. l.
Photo Rév



JACQUES HEIM
Guipure de Forster Willi & Co., Saint-Gall
Grossiste à Paris : Robert Burg & Cie
Photo Joseph Grove

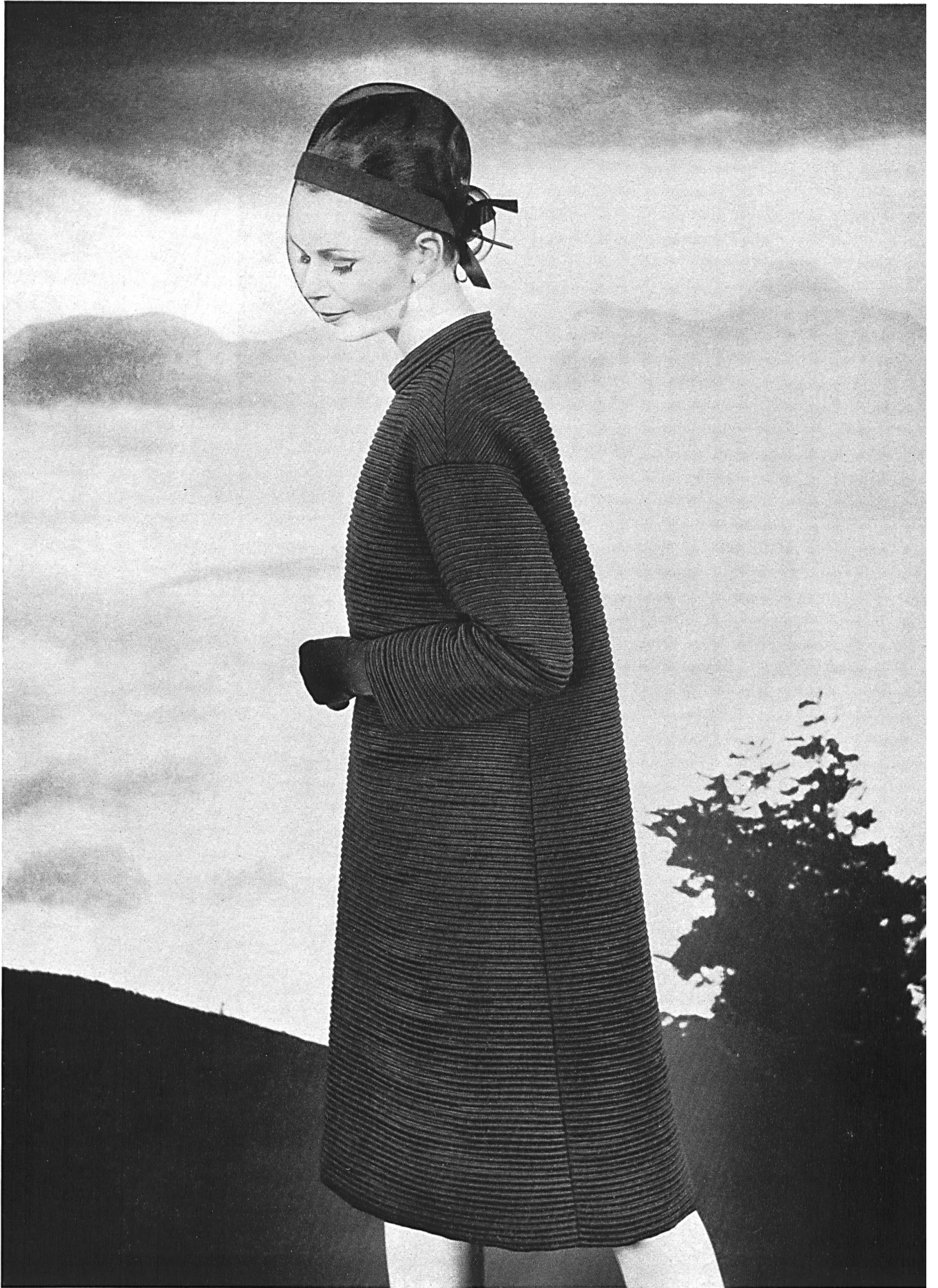


CASTILLO

Broderie genre gobelin de Forster Willi & Co., Saint-Gall
Grossiste à Paris : Robert Burg & Cie
Photo Joseph Grove



GUY LAROCHE
Jacquard piqué « Nelo », 96% coton et 4% Crylor de J. G. Nef & Co. S. A.
Hérisau
Photo Joseph Grove



NINA RICCI
Broderie coton sur organdi de Jacob Rohner S. A.,
Rebstein/Saint-Gall
Grossiste à Paris : Robert Burg & Cie
Photo Joseph Grove



CARVEN
Broderie découpée
et appliquée sur organdi
et tulle point d'esprit
de Union S.A., Saint-Gall
Grossiste à Paris :
Robert Burg & Cie
Photo Joseph Grove

JEAN PATOU
Guipure de
Forster Willi & Co.,
Saint-Gall
Grossiste à Paris :
Robert Burg & Cie,
Photo Joseph Grove

