

Zeitschrift: Swiss textiles [English edition]
Herausgeber: Swiss office for the development of trade
Band: - (1962)
Heft: 1

Artikel: Wealth and sobriety
Autor: [s.n.]
DOI: <https://doi.org/10.5169/seals-799467>

Nutzungsbedingungen

Die ETH-Bibliothek ist die Anbieterin der digitalisierten Zeitschriften auf E-Periodica. Sie besitzt keine Urheberrechte an den Zeitschriften und ist nicht verantwortlich für deren Inhalte. Die Rechte liegen in der Regel bei den Herausgebern beziehungsweise den externen Rechteinhabern. Das Veröffentlichen von Bildern in Print- und Online-Publikationen sowie auf Social Media-Kanälen oder Webseiten ist nur mit vorheriger Genehmigung der Rechteinhaber erlaubt. [Mehr erfahren](#)

Conditions d'utilisation

L'ETH Library est le fournisseur des revues numérisées. Elle ne détient aucun droit d'auteur sur les revues et n'est pas responsable de leur contenu. En règle générale, les droits sont détenus par les éditeurs ou les détenteurs de droits externes. La reproduction d'images dans des publications imprimées ou en ligne ainsi que sur des canaux de médias sociaux ou des sites web n'est autorisée qu'avec l'accord préalable des détenteurs des droits. [En savoir plus](#)

Terms of use

The ETH Library is the provider of the digitised journals. It does not own any copyrights to the journals and is not responsible for their content. The rights usually lie with the publishers or the external rights holders. Publishing images in print and online publications, as well as on social media channels or websites, is only permitted with the prior consent of the rights holders. [Find out more](#)

Download PDF: 02.04.2026

ETH-Bibliothek Zürich, E-Periodica, <https://www.e-periodica.ch>

Wealth and Sobriety

Wealth and sobriety are two qualities that rarely go together but which nevertheless set each other off extremely well when — once in a while — they are combined. Wealth does not necessarily mean excess — sobriety does not imply poverty. This somewhat rare conjunction of opposites is found today in the new collections of fabrics for the 1962/63 winter fashions. Wealth of colours, definitely — but muted shades in a minor key; gold and silver lamés, shiny cellophane, why not? — but all discretely used, with no attempt to dazzle, all most carefully planned to produce the maximum effects while remaining strictly within the bounds of good taste.

In the profusion of fabrics, only a minute selection of which can be seen on the following pages, we therefore find many opulent fabrics, soft without being limp, with a certain body without being heavy, a great many structured surfaces and lamés, many figured fabrics and jacquards, matelassés, cloqués, and among the materials — apart from the classical silks, cottons and wools — many acetate crystals, many mixtures of silk and wool, and silk and terylene as well as more subtle combinations still, to which each element brings its own special characteristics to make the whole into an outstanding masterpiece.

« HCZ », HAAS & CO., ZURICH

Tissus nouveauté imprimés, pur coton

Printed pure cotton novelty fabrics

Tejidos novedad estampados de algodón puro

Bedruckte Nouveautés in reiner Baumwolle

Riviera — Twill Evelyne — Satin Ottoman

COMPOSITIONS ET PHOTOS DROZ





STOFFEL & CO., SAINT-GALL

Nouveautés coton imprimées, façonnées,
tissées en couleurs et en tissage jacquard.
Novelty printed, figured, colour and
jacquard woven cotton fabrics.
Tejidos de algodón novedad estampados,
labrados, tejidos en colores y jacquard.
Baumwoll-Nouveautés bedruckt, fasso-
niert, buntgewebt und Jacquard.

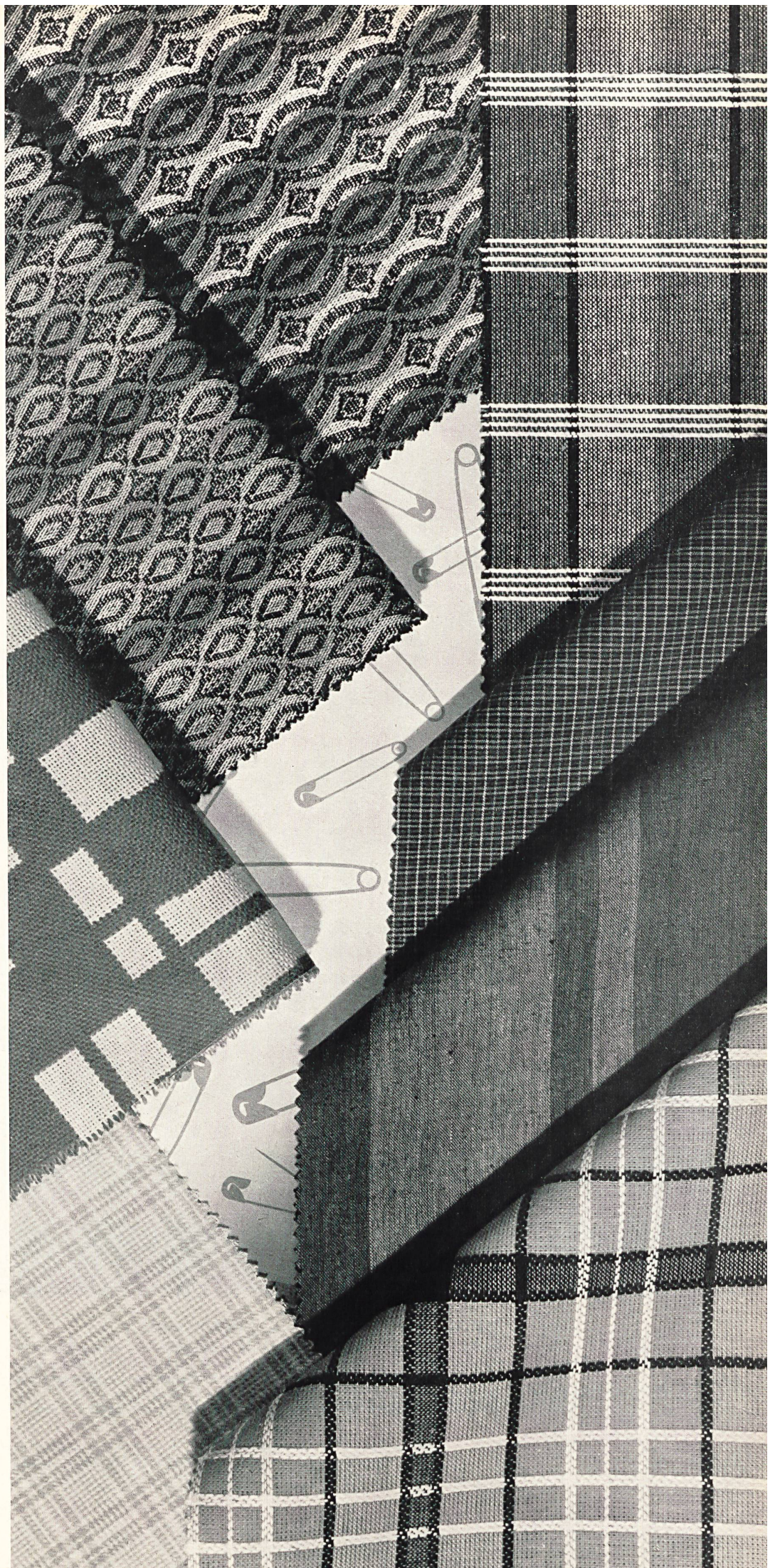
GUGELMANN & CIE S. A.,
LANGENTHAL

Tissus de la collection d'hiver 1962/63
pour vêtements de sport et de loisirs,
jupes, etc. Coton tissé en couleurs, im-
prégné, ainsi que flanelle laine/coton.

Fabrics from the winter 1962/63 range
for sports and leisure wear, skirts, etc.
Fancy woven, water-repellent cotton and
wool/cotton flannel.

Tejidos de la colección para el invierno
1962/63 para vestidos de deporte y faldas,
etc. Algodón tejido en colores así como
franela de lana y algodón.

Gewebe aus der Winter 1962/63 Kolle-
ktion für Sport- und Freizeitbekleidung,
Jupes usw. Imprägnierte buntgewebte
Baumwolle sowie Woll/Baumwoll-Flanell.





**

HAUSAMMANN TEXTILES S. A., WINTERTHOUR

Belles impressions nouveauté sur satin perlé, satin (*) et popeline (**), pur coton.

Attractive printed pure cotton fabrics : satin perlé, satin (*) and poplin (**).

Hermosos tejidos novedad de algodón puro estampados : satén perlé, satén (*) y popelina (**).

Bedruckte Neuheiten in reiner Baumwolle : Satin perlé, Satin (*) und Popeline (**).



METTLER & CIE S. A., SAINT-GALL

Mareotis, imprimé ; acétate et nylon (printed ; acetate and nylon — estampado ; acetato y nylon — bedruckt ; Azetat u. Nylon)
 Corviglia, coton hydrofugé (water-repellent cotton — algodón hidrofugado — imprägnierte Baumwolle)

Cristina, imprimé, avec cristal (printed, with cristal threads — estampado, con hilos de « cristal » — bedruckt, mit Crystal)
 Ottoman irisé, avec cellophane (with cellophane effects — con hilos de celofana — mit Cellophane)

Brodé Crystal, à fils coupés (with clip cord effects — con efectos de vainica — mit Scherli-Effekten)



BAERLOCHER & CO., RHEINECK

Tissus fins de coton imprimés et en tissage fantaisie pour lingerie de nuit :
satin, batiste, batiste « extra-forte », crêpe, crêpe rayé.

Fine printed and fancy woven cotton fabrics for nightwear lingerie :
satin, batiste, « extra-strong » batiste, crêpe, striped crêpe.

Tejidos finos de algodón estampados y labrados para lencería de noche :
satén, batista, batista « extra-fuerte », crespón, crespón listado.

Feine, bedruckte und fantasiegewebte Baumwollstoffe für Nachtwäsche :
Satin, Batist, Batist « extra-stark », Crêpe, gestreifter Crêpe.



2

1

TISSAGES DE SOIERIES NAEF FRÈRES S. A., ZURICH

Nouveautés de la collection d'hiver 1962/63

Novelty fabrics from the winter 1962/63 range

Novedades de la colección para el invierno 1962/63

Neuheiten aus der Winter 1962/63-Kollektion

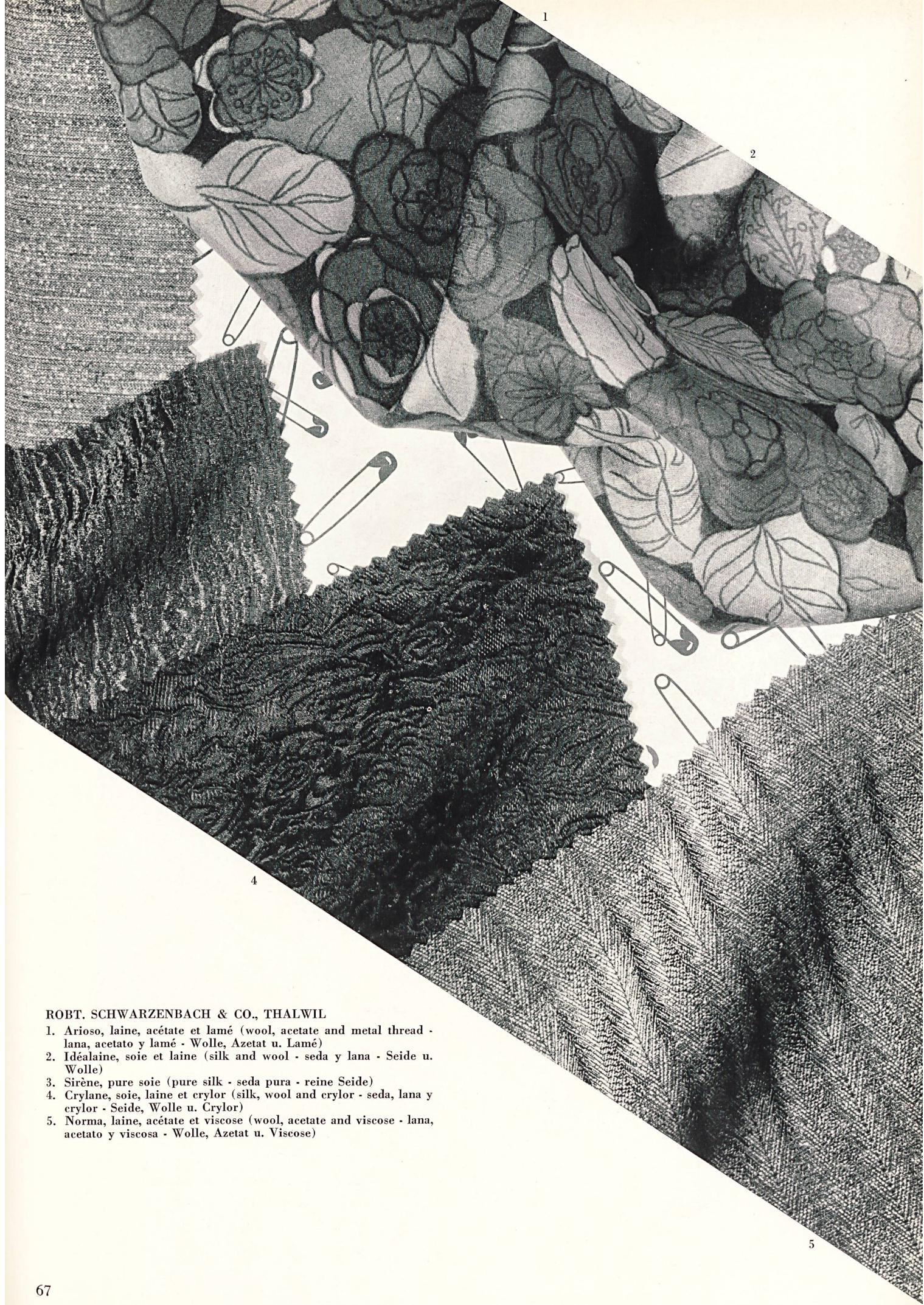
1) Hironnelle, pure soie imprimée (printed pure silk - pura seda estampada - reine Seide, bedruckt)

2) Richelieu - 3) Delissa - 4) Tarragona - 5) Silvana - 6) Iseo - 7) Baronesse



«ZURRER», WEISBROD-ZURRER FILS, HAUSEN s.A.

1. Lascara jacquard façonné, rayonne et fibranne (rayon and staple fibre - rayón y fibrana - Rayonne und Stapelfaser)
2. Lascara Tweed, fibranne (staple fibre - fibrana - Stapelfaser)
3. Lascara Bayadère, fibranne (staple fibre - fibrana - Stapelfaser)
4. Terylène imprimé (printed - estampado - bedruckt)
5. Shantung Régina, pure soie (pure silk - seda pura - reine Seide)
6. Shantung Rayon, rayonne et fibranne (rayon and staple fibre - rayón y fibrana - Rayonne und Stapelfaser)



1

2

4

5

ROBT. SCHWARZENBACH & CO., THALWIL

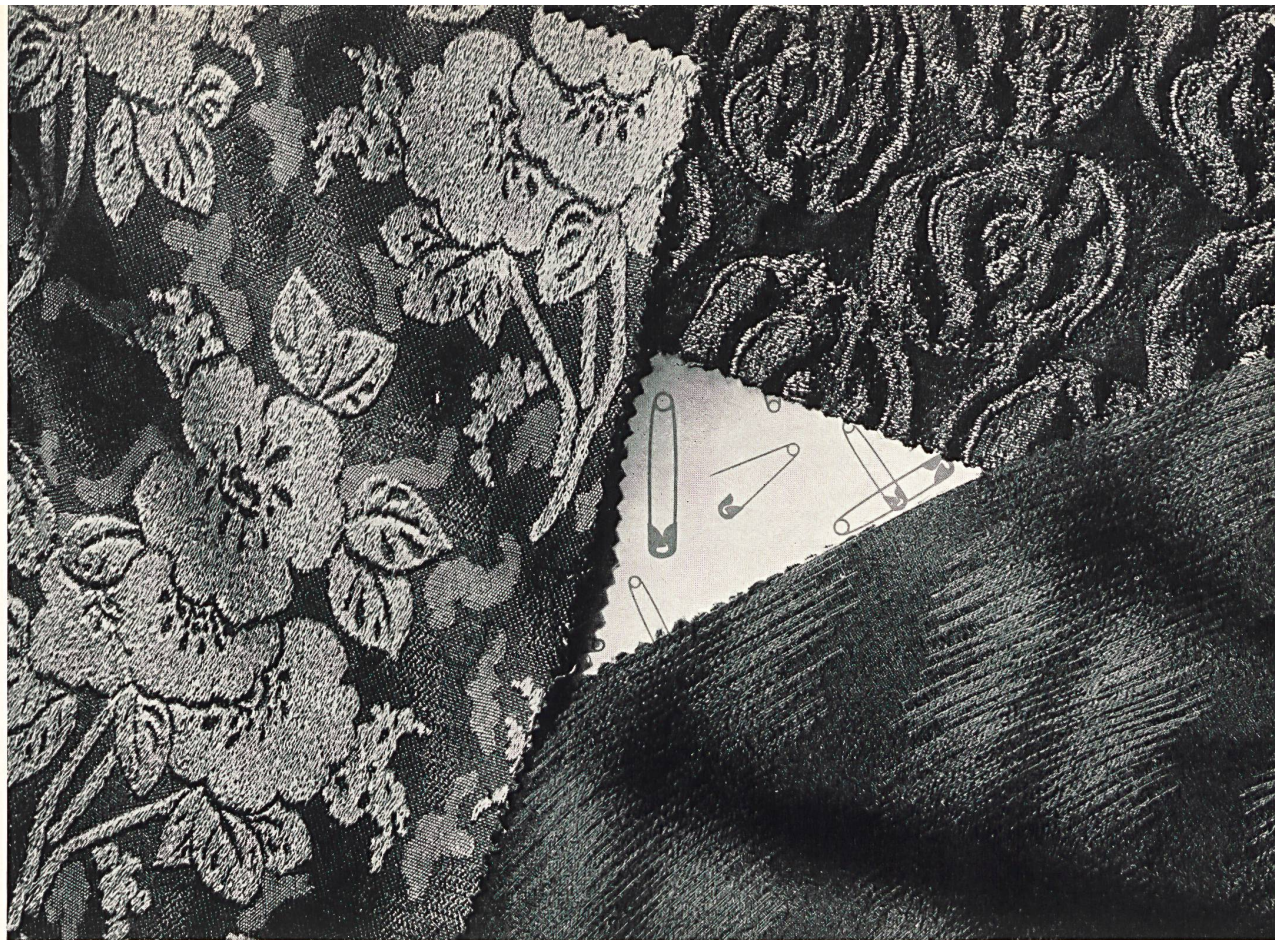
- 1. Arioso, laine, acétate et lamé (wool, acetate and metal thread - lana, acetato y lamé - Wolle, Azetat u. Lamé)
- 2. Idéalaine, soie et laine (silk and wool - seda y lana - Seide u. Wolle)
- 3. Sirène, pure soie (pure silk - seda pura - reine Seide)
- 4. Crylane, soie, laine et crylor (silk, wool and crylor - seda, lana y crylor - Seide, Wolle u. Crylor)
- 5. Norma, laine, acétate et viscose (wool, acetate and viscose - lana, acetato y viscosa - Wolle, Azetat u. Viscose)



HEER & CIE S. A., THALWIL

Crêpe craquelé, pure soie (pure silk — seda pura — reine Seide)
 Granada shantung, soie et laine (silk and wool — seda y lana — Seide u. Wolle)
 Térylène-fibranne
 Shantung, pure soie (pure silk — seda pura — reine Seide)

Satin marcassin, acétate, laine, fibranne (acetate, wool and staple fibre — acetato, lana y fibrana — Azetat, Wolle u. Fibranne)
 Rayé, térylène et laine (terylene and wool — terilene y lana — Terylene u. Wolle)
 Florina, soie et laminette (silk and metal thread — seda e hilos metálicos — Seide mit Lamé)



BÉGÉ S.A.,
ZURICH

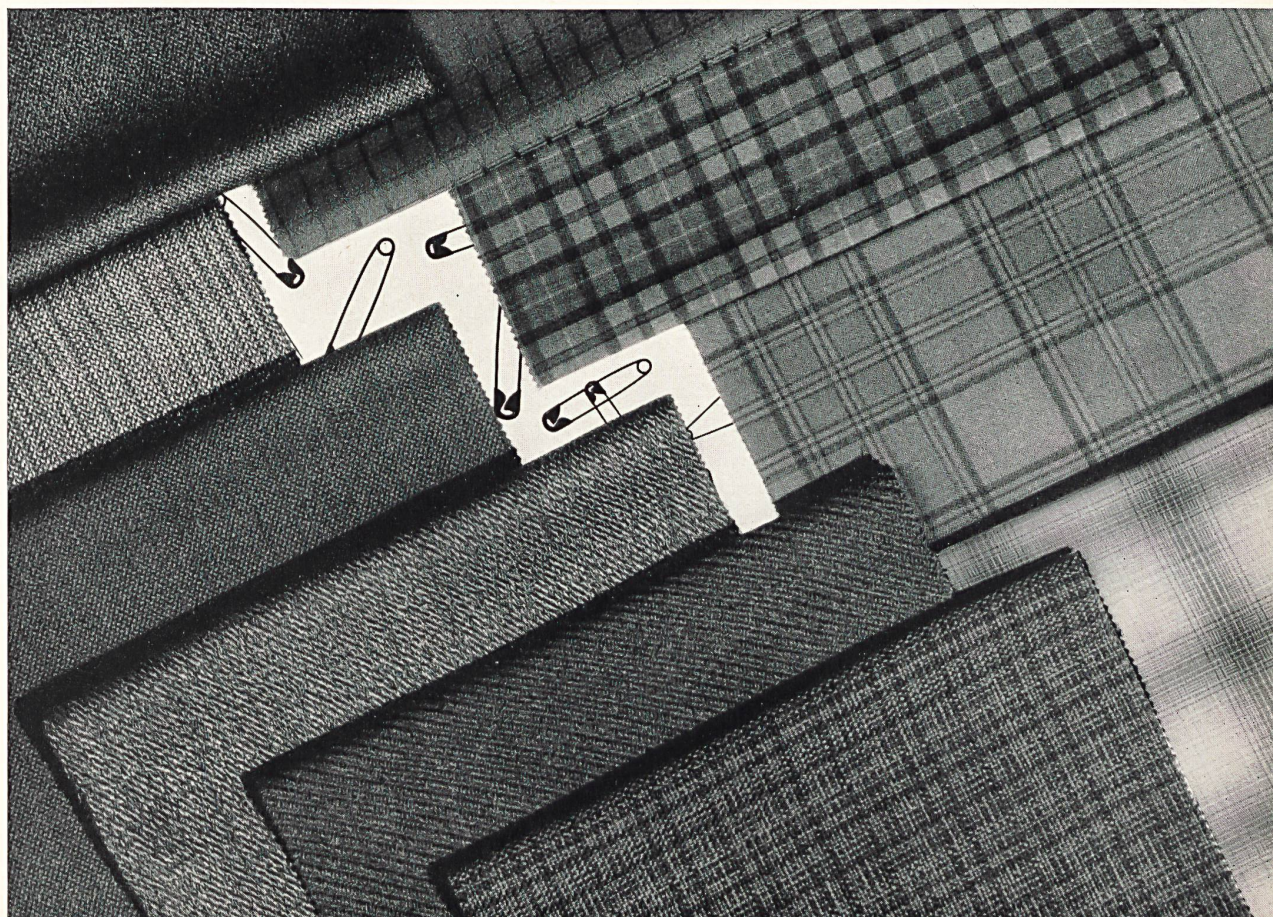
bégé Belextrême

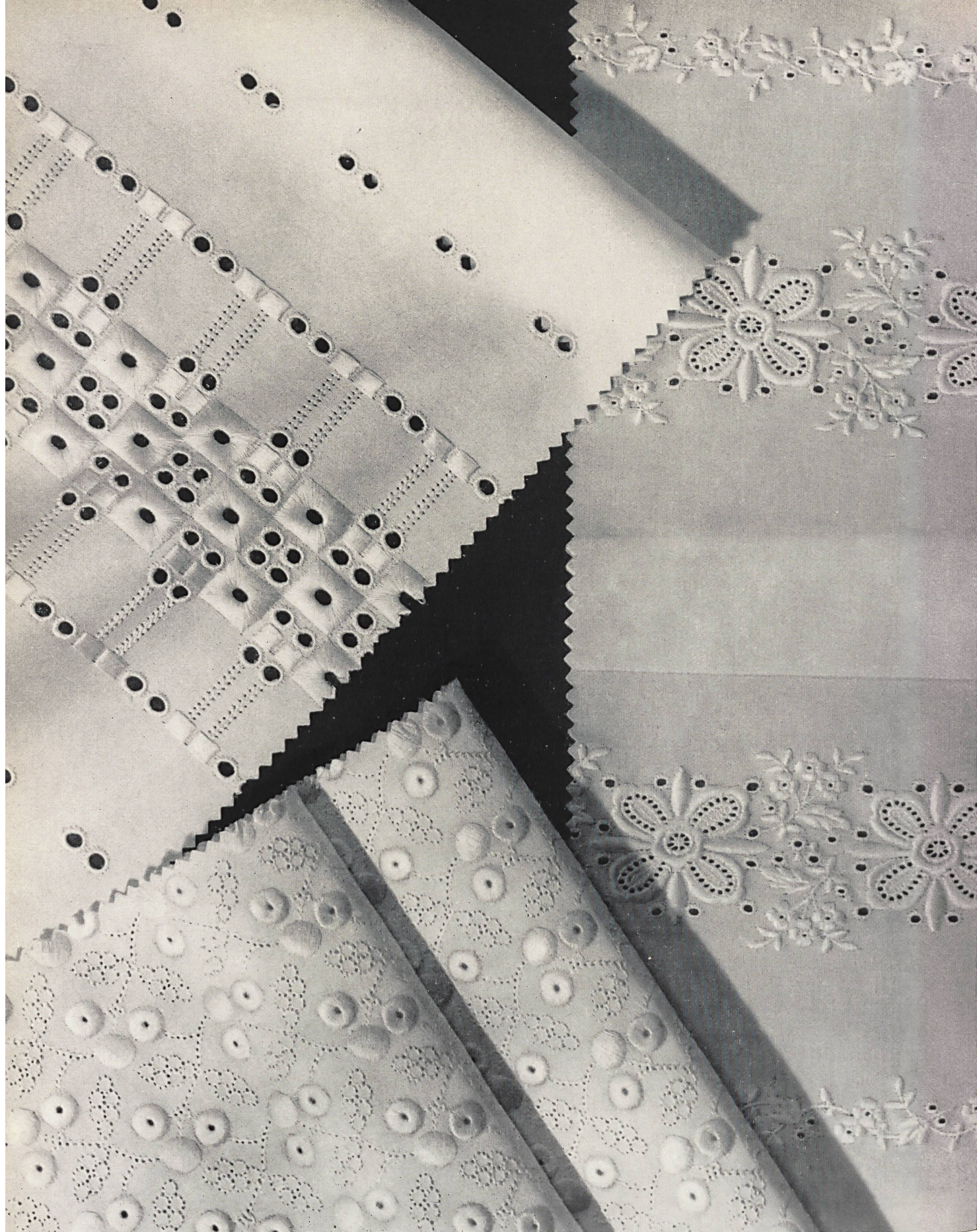
bégé Smardiale (laine et soie — wool and
silk — lana y seda — Wolle u. Seide)

bégé Clostale (cloqué fantaisie)

Nouveautés pour robes, costumes, ensembles, jupes et manteaux en pure laine peignée, peignés retors et mélange laine retorse avec 55 % de Trevira.
Novelties for dresses, suits, outfits, skirts and coats in pure worsted wool, in twisted wool and mixtures of twisted wool with 55 % Trevira.
Novedades para vestidos, trajes, conjuntos, faldas y abrigos en pura lana peñada, lana retorcida y mezclas de lana retorcida con 55 % de Trevira.
Neuheiten für Kleider, Kostüme, Complots, Jupes und Mäntel aus reinem Kammgarn, gezwirnter Wolle und gezwirnter Wolle mit 55 % Trevira.

TISSAGE
BLEICHE S.A.,
ZOFINGUE





« FISBA », CHRISTIAN FISCHBACHER CO., SAINT-GALL
Broderies pour blouses sur satin de coton Minicare.
Embroidered Minicare cotton satin for blouses.
Bordados sobre satén de algodón Minicare para blusas.
Stickereien auf Baumwollsatén Minicare für Blusen.



SETARTI S. A., ZURICH

Laize, bordures, bandes et devants brodés pour robes, blouses et blousons
Embroidered allover, edgings, bandings and fronts for dresses, blouses and over-blouses
Telas bordadas, cenefas, tiras bordadas etc. para vestidos y blusas
Bestickte Allover, Bordüren, Bänder und Fronten für Blusen und Überrockblusen



NEUBURGER & CO. S. A., SAINT-GALL

Laizes de batiste brodées, devants de blouses, bordures, galons, etc.

Embroidered batiste allover, blouse fronts, edgings, galloons, etc.

Telas de batista bordadas, pecheras para blusas, cenefas, galones, etc.

Bestickte Batist-Allovers, Blusenfronten, Bordüren, Gallons, usw.



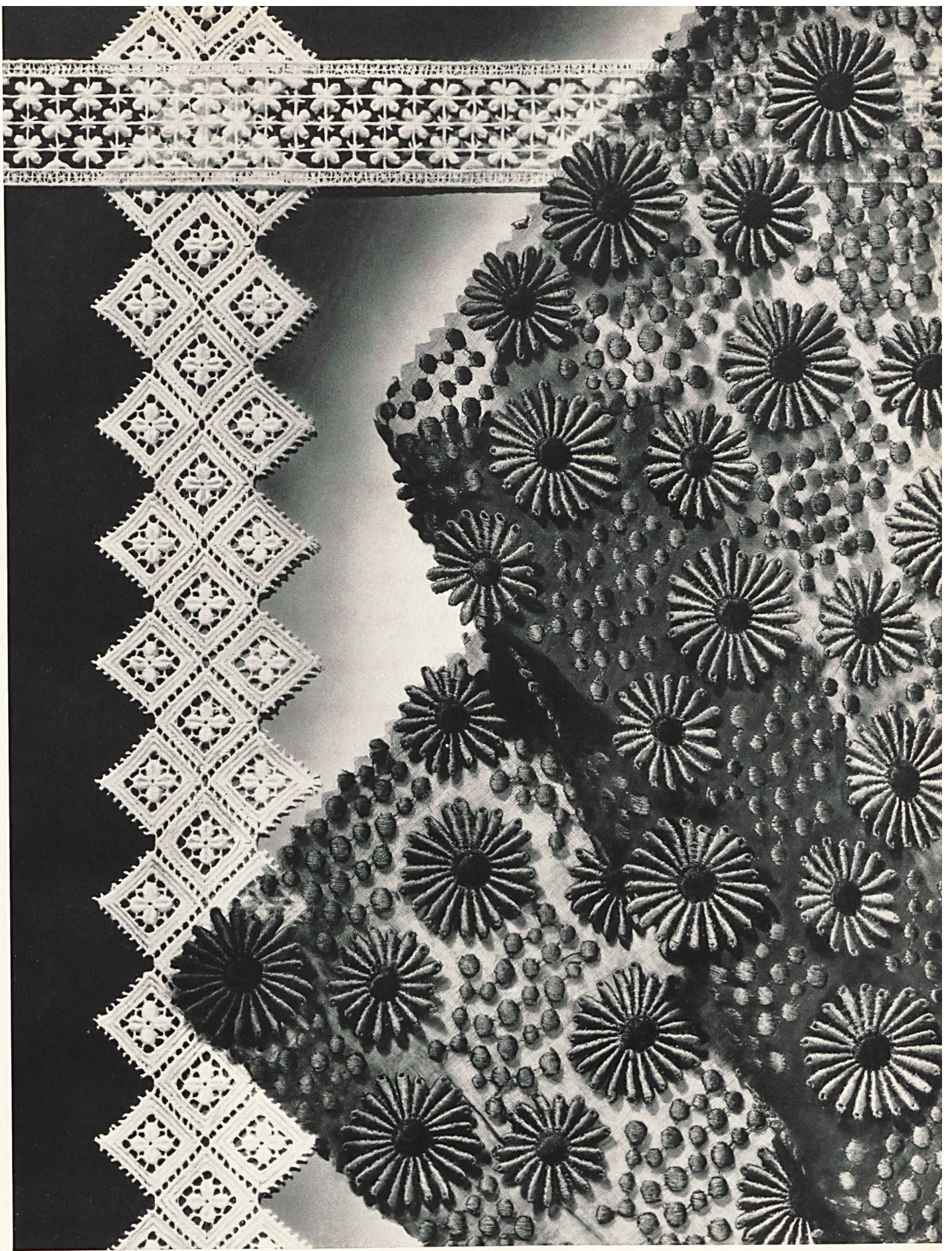
UNION S. A., SAINT-GALL

Broderies en allover, bordures, etc. sur popeline de coton, popeline reps⁵ Minicare, cambric Minicare, pour blouses, robes, garnitures

Embroidered allover, edgings, etc. on cotton poplin, reps poplin Minicare, Cambric Minicare, for blouses, dresses and trimmings

Telas bordadas, cenefas bordadas, etc. sobre popelina de algodón, popelina reps Minicare, cambric Minicare, para blusas, vestidos y guarniciones

Stickereien in Allover, Bordüren usw. auf Baumwoll-Popeline, Reps⁵-Popeline Minicare, Cambric Minicare für Blusen, Kleider und Besatz-Artikel



A. NAEF & CO. S. A., FLAWIL

Laize d'organdi brodée avec applications de guipure — Galons de guipure
Embroidered organdy allover with appliqué guipure lace — Guipure lace galloons
Tela de organdi bordada con aplicación de guipur — Galones de guipur
Organdy Allover mit Guipure Aufnäheffekten — Guipure Borten



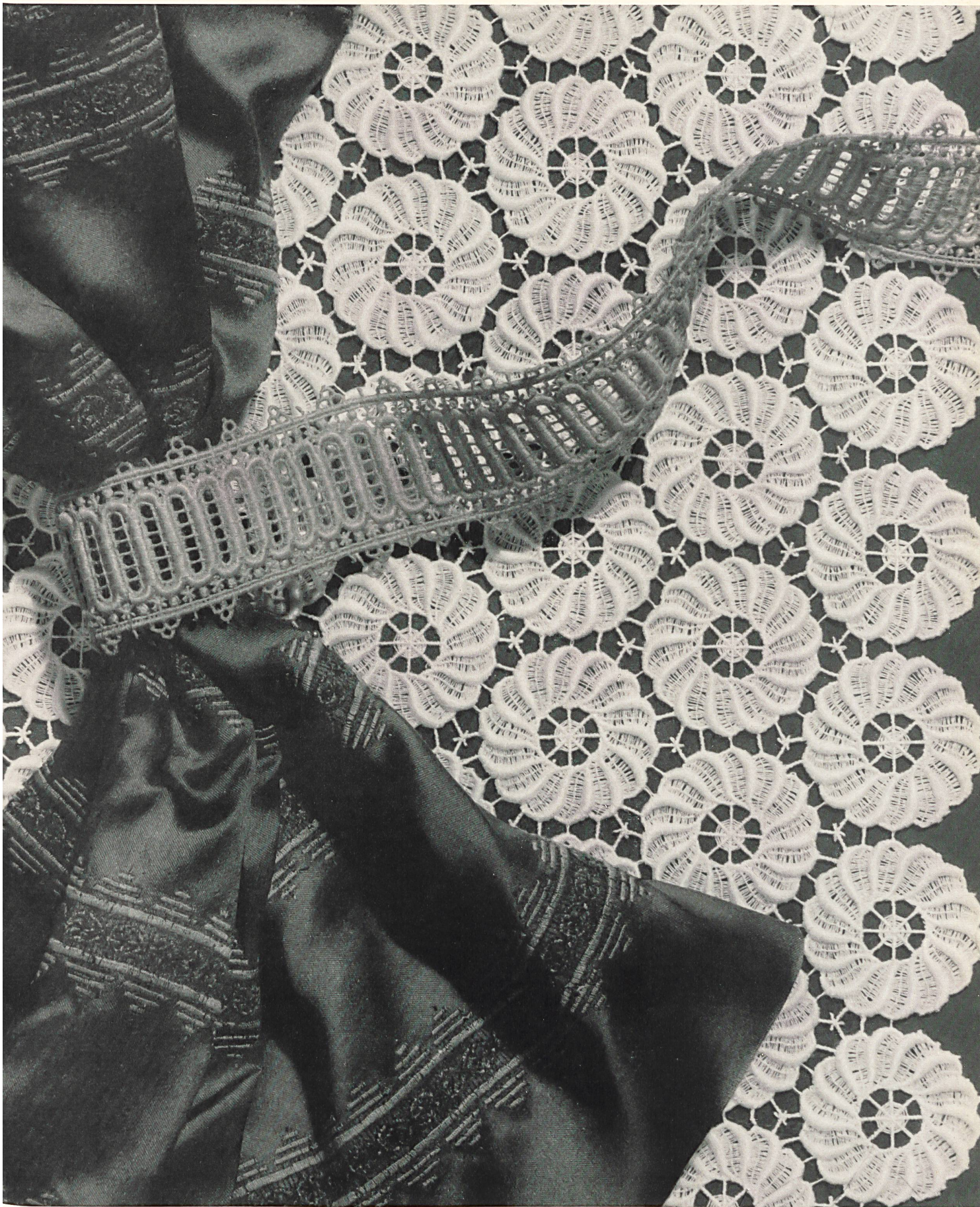
JACOB ROHNER S. A., REBSTEIN

Broderies sur batiste et satin de coton Minicare pour blouses et robes — Broderies sur satin duchesse et même motif sur nylon pour robes et voiles de mariées

Embroidered Minicare cotton batiste and satin for blouses and dresses — Embroidered satin duchess and the same design embroidered on nylon for bridal dresses and veils

Batista de algodón Minicare bordada para blusas y vestidos — Bordados sobre duquesa y mismo dibujo bordado sobre nylon para vestidos y velos de boda

Bestickte Minicare Baumwoll-Satin und Batiste für Blusen und Kleider — Stickerei auf Duchesse Satin mit entsprechender Stickerei auf Nylon für Brautkleider und Schleier



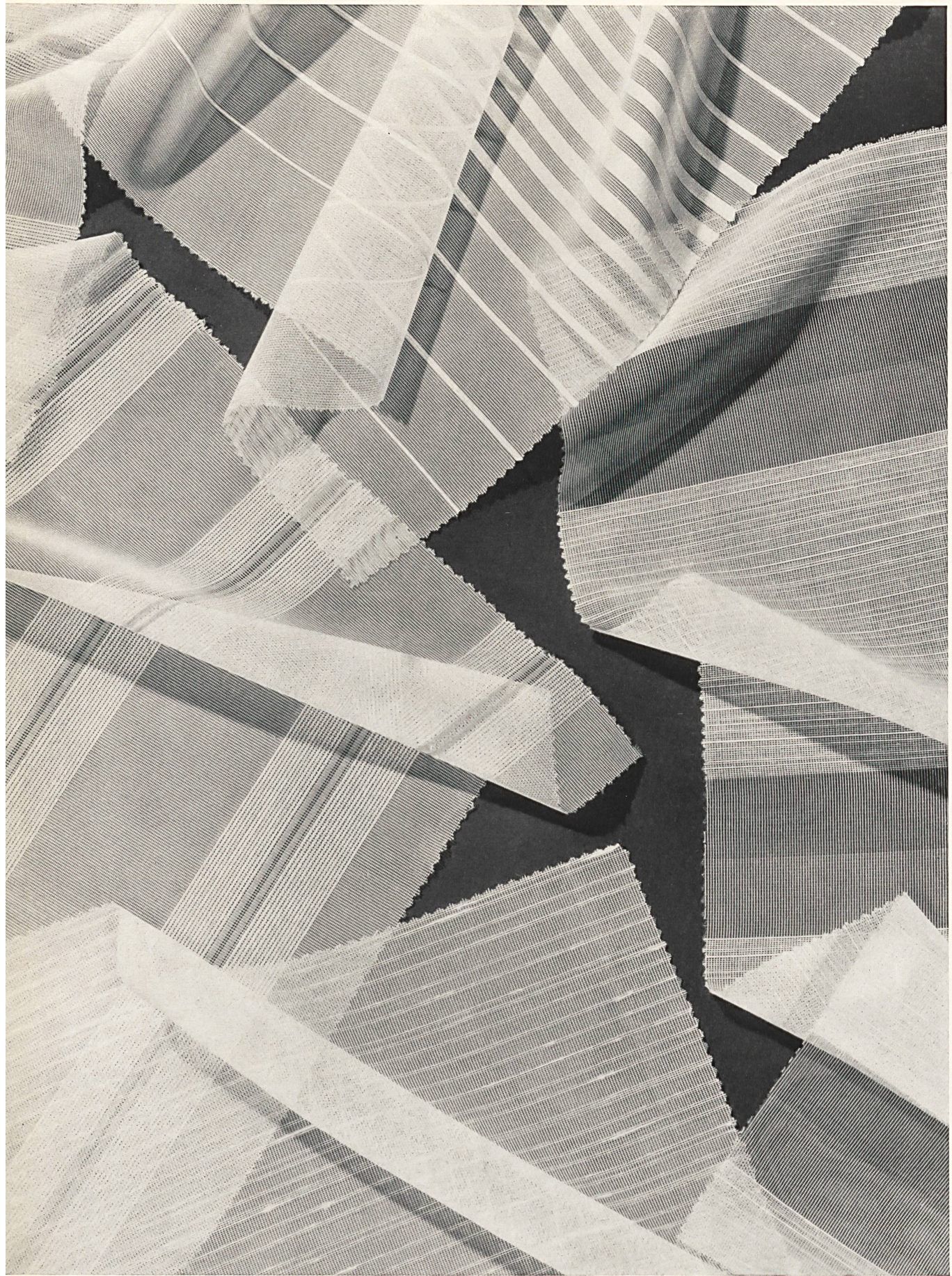
SABROSA A.-G., SAINT-GALL

Satin duchesse pure soie brodé en relief ; galon guipure de couleur ; laize guipure classique pouvant être découpée

Pure silk duchess satin with raised embroidery ; coloured guipure lace galloon ; classical guipure lace allover which can be easily cut out

Raso pura seda con bordado en relieve ; galón de encaje guipur de color ; tela bordada clasica de guipur que se puede facilmente cortar

Satin Duchesse reine Seide mit Relief-Stickerei ; farbiger Ätz-Gallon ; gut teilbares klassisches Ätz-Allover



«NELO», J. G. NEF & CO. S. A., HERISAU

Quelques échantillons de la grande collection moderne de rideaux en térylène et dralon
Some samples from the wide modern terylene and dralon curtainings range

Algunas muestras de la surtidísima colección moderna de tejidos de terilén y de dralón para cortinajes
Einige Beispiele aus der grossen neuzeitlichen Gardinenkollektion in Terylene und Dralon



R. E. ZINGGELER, ADLISWIL

Tissus d'ameublement imprimés à la main, impression sur tissus de fond de toutes natures, coloris sur demande — Quantités minimales limitées — Deux collections par an — Grand choix en dessins modernes et classiques — Exécution de commandes à façon aussi pour tissus pour vêtements, etc.

Hand-printed furnishing fabrics, prints on fabrics of all types, colours to order — Limited minimum quantity — Two collections a year — Big selection of modern and classical designs — Orders for clothing fabrics, etc. also carried out to customer's own specifications

Tejidos estampados a mano, para tapizar muebles, estampados sobre telas de fondo de todas clases, colores según pedido — Cantidades mínimas limitadas — Dos colecciones cada año — Gran surtido de dibujos modernos y clásicos — Se ejecutan pedidos a destajo también para tejidos de vestidos, etc.

Handbedruckte Dekorationsstoffe, Druck auf Grundstoffe aller Art Farben nach Wunsch — Beschränkte Minimalquantitäten — Jährlich 2 Kollektionen — Grosse Auswahl in modernen und klassischen Dessins — Ausführung von Lohndruckaufträgen, auch Kleider, usw.



BRASCHLER & CIE, ZURICH

Tissu avec effets réalisés au moyen d'un fil de structure de cette maison. Fabric with effects achieved by means of one of this firm's structured yarns. Tejido con efecto obtenido mediante un hilo de estructura de esta casa. Effekt auf Basis von Strukturgarn dieser Firma.

Cette maison est spécialisée, depuis des années, dans la fabrication de fils de structure tels qu'on les emploie en particulier pour le tissage de tissus genre lin et genre soie sauvage. Pour la réalisation de tissus imitation lin, on utilise des filés cardés des numéros 5 à 20 tandis que pour les tissus genre soie sauvage, on utilise des filés peignés des numéros 20 à 60. Les fils de structure sont utilisés pour le tissage de tissus de décoration (tentures et meubles), de linge de table et, surtout, pour des tissus élégants pour chemises, tissus pour robes, pour blouses, etc.

Desde hace años, esta casa se ha especializado en la fabricación de hilos de estructura tales como los que se emplea especialmente para tejer las telas estilo lino y seda silvestre. Para la realización de los tejidos imitación lino se utiliza los hilados cardados de los números 5 a 20, mientras que para imitar los tejidos de seda silvestre se utiliza los hilados peinados de los números 20 a 60. Los hilos de estructura se utilizan para tejer las telas de tapicería (cortinajes y muebles), la lencería de mesa y, sobre todo, para telas elegantes de camisería, tejidos para vestidos, para blusas, etc.

For many years now this firm has specialised in the manufacture of structured yarns used in particular for the weaving of linen- and tussore-type fabrics. In the making of imitation linen fabrics, use is made of carded yarns with counts of 5 to 20 while for tussore-type fabrics worsted yarns with counts of 20 to 60 are used. Structured yarns are used for the weaving of furnishing fabrics (curtaining and upholstery), table linen and, especially, for smart shirtings, fabrics for dresses, blouses, etc.

Strukturgarne und wie sie insbesondere zur Herstellung von Geweben mit leinenähnlicher Struktur einerseits sowie rohseidenähnlicher Struktur andererseits verwendet werden, werden seit Jahren von dieser Firma als Spezialität hergestellt. Für Gewebe mit leinenähnlichen Effekten kommen Garne mit Nr. 5 bis Nr. 20, kardierte, in Frage und für rohseidenähnliche Effekte kommen gekämmte Garne im Nummernbereich Nr. 20 bis Nr. 60 in Frage. Anwendungsgebiet der Strukturgarne für Dekorationsstoffe, Möbelstoffe, Tischwäsche und vor allem auch für elegante Hemdenstoffe, Damenkleiderstoffe, Blusenstoffe, usw.