

**Zeitschrift:** Swiss textiles [English edition]  
**Herausgeber:** Swiss office for the development of trade  
**Band:** - (1955)  
**Heft:** 4

**Artikel:** Paris vous dit...  
**Autor:** [s.n.]  
**DOI:** <https://doi.org/10.5169/seals-798501>

### **Nutzungsbedingungen**

Die ETH-Bibliothek ist die Anbieterin der digitalisierten Zeitschriften auf E-Periodica. Sie besitzt keine Urheberrechte an den Zeitschriften und ist nicht verantwortlich für deren Inhalte. Die Rechte liegen in der Regel bei den Herausgebern beziehungsweise den externen Rechteinhabern. Das Veröffentlichen von Bildern in Print- und Online-Publikationen sowie auf Social Media-Kanälen oder Webseiten ist nur mit vorheriger Genehmigung der Rechteinhaber erlaubt. [Mehr erfahren](#)

### **Conditions d'utilisation**

L'ETH Library est le fournisseur des revues numérisées. Elle ne détient aucun droit d'auteur sur les revues et n'est pas responsable de leur contenu. En règle générale, les droits sont détenus par les éditeurs ou les détenteurs de droits externes. La reproduction d'images dans des publications imprimées ou en ligne ainsi que sur des canaux de médias sociaux ou des sites web n'est autorisée qu'avec l'accord préalable des détenteurs des droits. [En savoir plus](#)

### **Terms of use**

The ETH Library is the provider of the digitised journals. It does not own any copyrights to the journals and is not responsible for their content. The rights usually lie with the publishers or the external rights holders. Publishing images in print and online publications, as well as on social media channels or websites, is only permitted with the prior consent of the rights holders. [Find out more](#)

**Download PDF:** 15.02.2026

**ETH-Bibliothek Zürich, E-Periodica, <https://www.e-periodica.ch>**

# PARIS *vous dit...*

La revue française *Le Jardin des Modes* veut bien assurer à *Textiles Suisses*, en service spécial, la rédaction de ces pages qui définissent et illustrent les tendances caractéristiques de la mode. Nous croyons qu'elles seront utiles à certains de nos lecteurs.



Hiératique, jeune ou sophistiquée, voici la mode 56 avec tous ses chapeaux. Des chapeaux qui mettent le point final à chacune des lignes nouvelles.

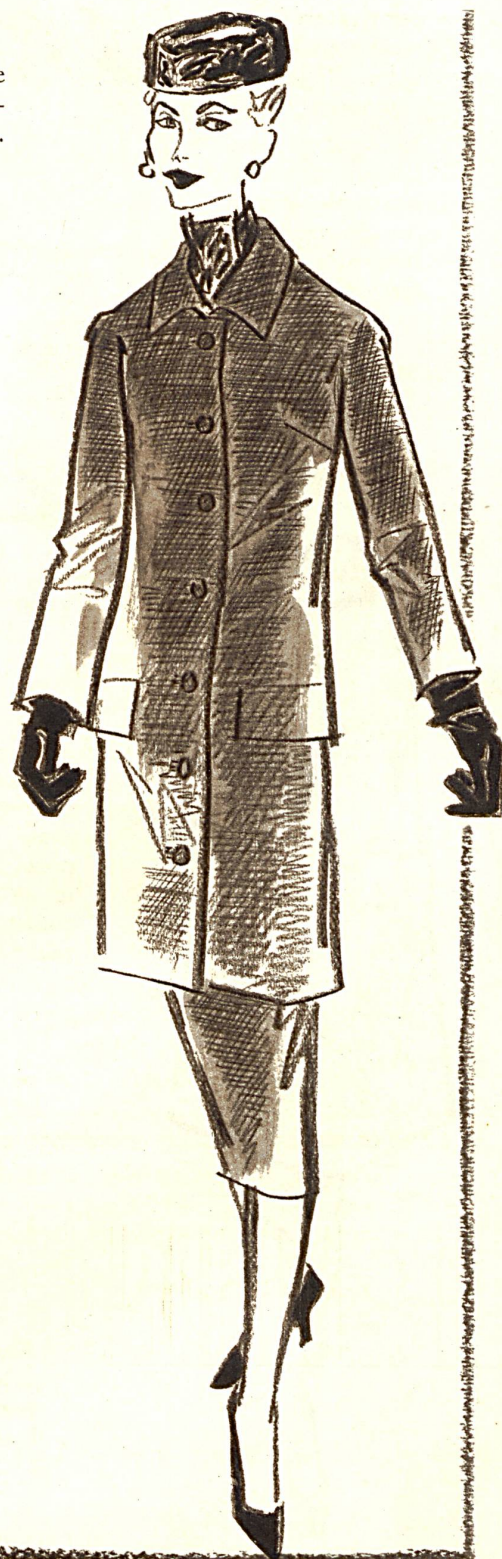
Avec la ligne droite, rompue ici ou là par un boléro, une veste courte, une tunique ou un 7/8, les chapeaux sont hauts devant, cachant le front et drapés.

Même quand la ligne est dépouillée, la souplesse domine la mode : souplesse nouvelle des cols roulés, des épaules doucement arrondies qui élargissent le buste sans jamais le guinder. Souplesse constante de la taille qui, sans coller au corps, en laisse deviner tous les mouvements. Souplesse des écharpes qui portent parfois poches et boutons et sont alors de véritables vêtements.

Avec la plus jeune des nouvelles lignes, celle des robes évasées qui s'accompagnent de boléros très courts ou de manteaux très longs, les chapeaux sont jeunes et désinvoltes : cloches enfoncées ou bérêts très emboîtants.

Avec la ligne la plus nouvelle, celle qui projette l'ampleur en arrière pour gonfler un corsage au-dessus d'une jupe plate ou une jupe sous un corsage plat, les chapeaux remontent au-delà des chignons hauts pour donner au profil un caractère égyptien. Ce sont des toques aplaties, bordées de vison ou d'hermine...

Précisons enfin que les couleurs de l'hiver seront les gris graphite, les beiges éteints et les marrons assourdis, avec deux notes vives : bleu vitrail et rouge géranium. Notons aussi un retour offensif du noir pour les heures plus habillées.





# MANTEAUX

En bure ou en tweed souple, ce manteau conviendra aux femmes grandes et minces. Notez le double boutonnage, qui est très en faveur pour tous les modèles d'allure un peu sport.

En drap et astrakan ou en tweed et marmotte, ce manteau droit à poches très basses pourra être coupé 3/4.



Ce modèle dessine un léger retour vers la redingote. En velours de laine garni de velours du même ton au col, il est légèrement évasé aux coutures de côté.



Manteau 3/4 en tweed ou en cheviotte. Il est à peine évasé dans le dos. Il se porte avec une jupe étroite en même tissu et se complète d'un col entonnoir boutonné dans le dos.



Manteau de voyage en shetland ou en velours à grosses côtes. Le dos légèrement biaisé est fendu. Patron de luxe du « Jardin des Modes » N° 7955.





# TAILLEURS



Tailleur à veste courte. Les basques sont légèrement biaisées. Ce modèle, qui convient aux femmes petites et minces, peut être exécuté en shetland ou en jersey épais et porté avec une écharpe ou une cravate de fourrure.



Tailleur-tige. Cet ensemble demande un lainage souple genre jersey. Il sera très seyant à une femme grande et mince. Une étroite cravate de vison ou... de soie en réchauffe l'encolure.

Tailleur-caftan. En velours de coton pour l'après-midi, en satin pour le soir. Les côtés, fendus jusqu'aux emmanchures, peuvent être boutonnés.

Tailleur-tunique. Pour le soir. En satin ou jersey lamé sur un plastron de satin, la tunique fendue sera plus ou moins longue, en accord avec la silhouette.

Tailleur sport. Sans col, porté sur une robe-chasuble de même tissu. Une étroite martingale ajuste, derrière, la veste droite. C'est le patron de luxe du «Jardin des Modes» N° 7965.



# ROBES



L'après-midi, une veste courte en même tissu, fermée par le double boutonnage à la mode, donnera à votre fourreau l'allure d'un tailleur.

Si, pour danser, vous voulez lui donner un aspect plus souple, ajoutez au fourreau une jupe de même tissu, fendue au bas des coutures.

Pour un soir moins décolleté, vous porterez un corsage-spencer en même tissu, monté sur un corselet de satin. Les manches sont retenues à l'épaule par un étroit élastique.

Pour un cocktail vous le métamorphoserez en le cachant sous une tunique en lourd jersey de soie grège, boutonnée sur un côté.

Une longue écharpe de même tissu, doublée de satin, lui ajoutera sa note confortable.

Avec ce fourreau décolleté en crêpe de laine noir, qui réunit toutes les tendances les plus nouvelles de la mode, vous aurez mille et un accessoires qui vous permettront de le porter en toutes occasions.

Robe fourreau à courtes manches kimono. Le devant, taillé d'une seule pièce, est ajusté par deux longues pinces de poitrine qui aboutissent à la couture de montage de la jupe. C'est le patron de luxe du «Jardin des Modes» N° 7959.

