

Zeitschrift: Textiles suisses [Édition française]
Herausgeber: Office Suisse d'Expansion Commerciale
Band: - (1965)
Heft: 3

Artikel: Lettre d'Allemagne
Autor: Kraus-Nover, Emily
DOI: <https://doi.org/10.5169/seals-792003>

Nutzungsbedingungen

Die ETH-Bibliothek ist die Anbieterin der digitalisierten Zeitschriften auf E-Periodica. Sie besitzt keine Urheberrechte an den Zeitschriften und ist nicht verantwortlich für deren Inhalte. Die Rechte liegen in der Regel bei den Herausgebern beziehungsweise den externen Rechteinhabern. Das Veröffentlichen von Bildern in Print- und Online-Publikationen sowie auf Social Media-Kanälen oder Webseiten ist nur mit vorheriger Genehmigung der Rechteinhaber erlaubt. [Mehr erfahren](#)

Conditions d'utilisation

L'ETH Library est le fournisseur des revues numérisées. Elle ne détient aucun droit d'auteur sur les revues et n'est pas responsable de leur contenu. En règle générale, les droits sont détenus par les éditeurs ou les détenteurs de droits externes. La reproduction d'images dans des publications imprimées ou en ligne ainsi que sur des canaux de médias sociaux ou des sites web n'est autorisée qu'avec l'accord préalable des détenteurs des droits. [En savoir plus](#)

Terms of use

The ETH Library is the provider of the digitised journals. It does not own any copyrights to the journals and is not responsible for their content. The rights usually lie with the publishers or the external rights holders. Publishing images in print and online publications, as well as on social media channels or websites, is only permitted with the prior consent of the rights holders. [Find out more](#)

Download PDF: 15.04.2026

ETH-Bibliothek Zürich, E-Periodica, <https://www.e-periodica.ch>

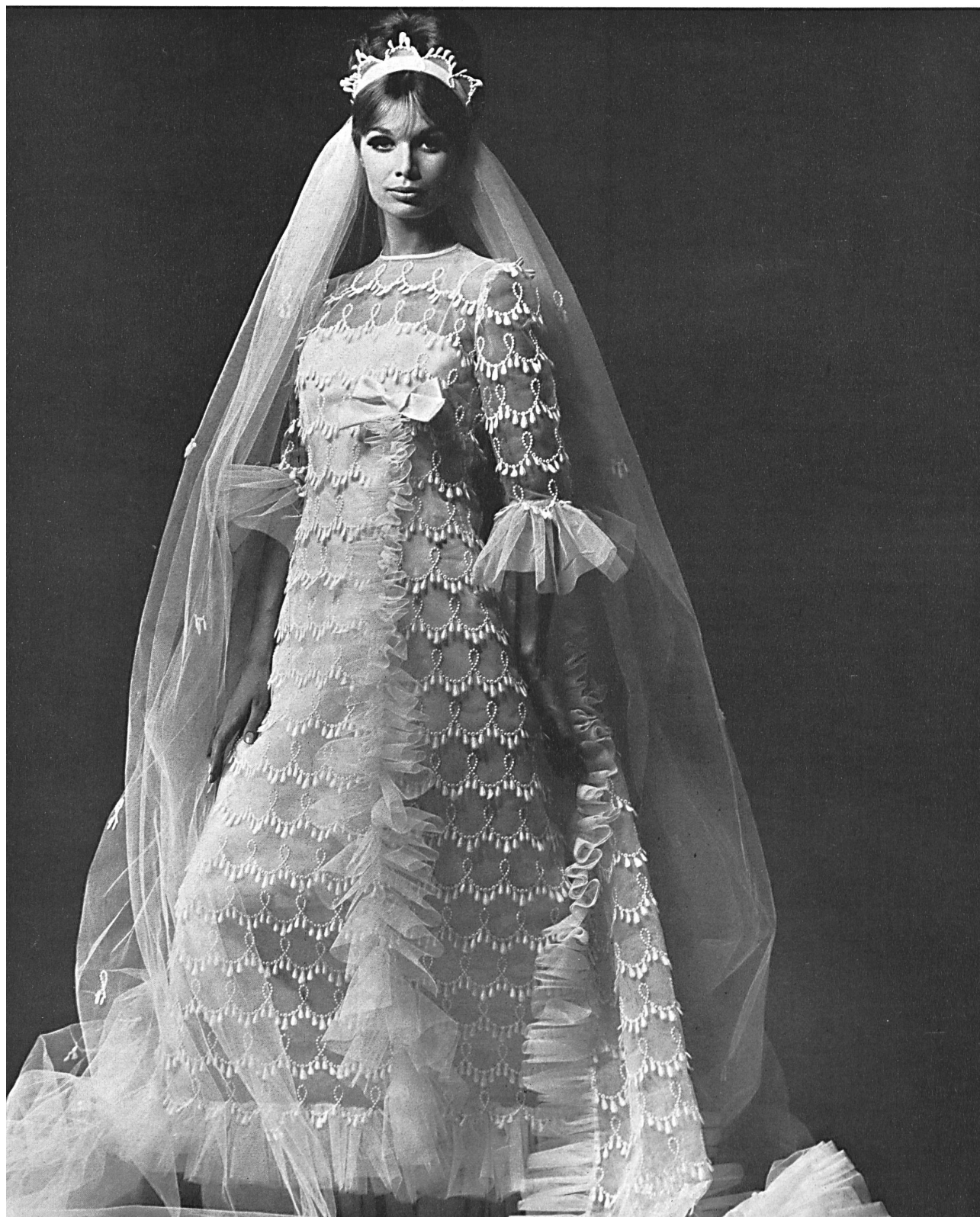
Lettre d'Allemagne

En Allemagne, la mode de l'été 1965 évolue entre deux extrêmes: d'une part une touche romantique «Fair Lady» et d'autre part la sobriété géométrique du style Courrèges. Aussi inconciliables que paraissent ces deux genres, ils ont néanmoins quelque chose de commun: ils utilisent volontiers, et dans une large mesure, les broderies et dentelles suisses!

Encore une fois, la couturière francfortoise Tony Schiesser, surnommée à juste titre la «reine des dentelles» par

la presse de mode et des textiles, décroche la timbale. Incroyable, la diversité des modèles qu'elle a réalisés au moyen des créations saint-galloises les plus exclusives et les plus précieuses; sans exemple — et sans concurrence — la maîtrise technique dont elle fait preuve dans la mise en œuvre de ces matières très délicates.

Cette saison, ce sont les broderies de caractère marqué et vigoureux comme le macramé, la guipure ficelle et les broderies découpées avec plusieurs effets de superposition



UNION S.A.,
SAINT-GALL
Guipure appliquée sur
tulle
Aetzstickerei appliziert
auf Tüll
Modèle Toni Schiesser,
Francfort s/M.
Photo Stephan

qui ont le plus de succès; on voit surtout des tons écrus. Tony Schiesser travaille ces broderies selon leur nature: avec un peu de rudesse, des lignes décidées, souvent presque sportives. Mais elle allège le poids des grands dessins en garnissant les robes et les manteaux des ensembles de ruches vaporeuses d'organza plissé, souvent en deux ou trois épaisseurs.

Elle a nouvellement utilisé, avec un succès peu ordinaire, un autre textile suisse: un voile de coton léger comme une brume, avec de délicates impressions. En masse, ses clientes les plus difficiles ont succombé au charme aérien d'une robe d'après-midi à grand décolleté, avec des manches garnies de volants plissés.

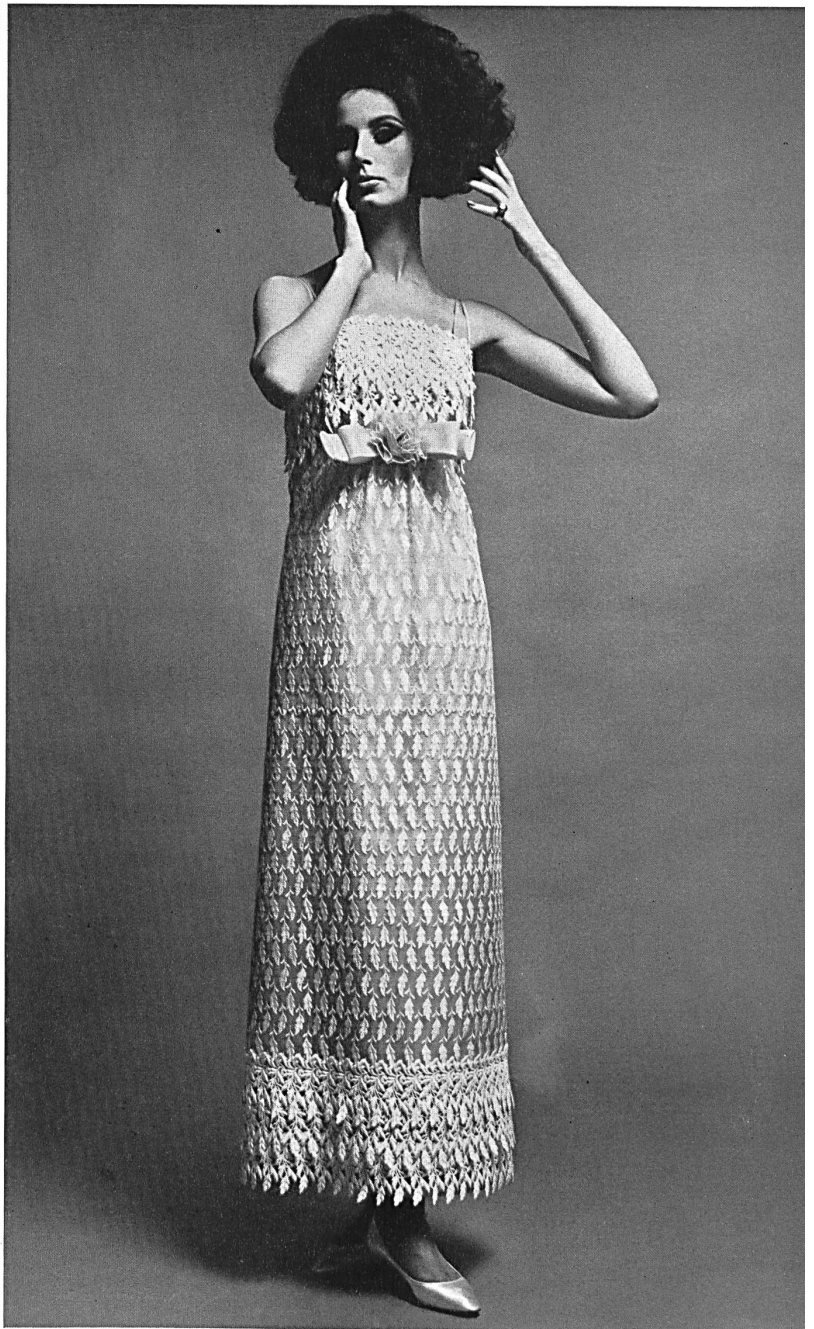
Le grand succès sur le marché des tissus — et dont la popularité augmente constamment — c'est le jersey. Jer-

sey de laine, de fibres chimiques ou de mélanges ou bien de coton. La Suisse aussi nous propose un jersey de coton offrant des qualités d'usage particulièrement élevées; divers confectionneurs renommés ont donc présenté des modèles très chics, taillés dans cet article « Tricodor », avant tout des costumes estivaux et des costumes de terrasse.

Dans la mode de mariages, qui appartient traditionnellement au domaine où dentelles et broderies trouvent leur emploi le plus agréable, on tient maintenant compte des vœux des jeunes filles et jeunes femmes qui, pour ce jour solennel, donnent la préférence au style « petite mode »: les costumes de mariées ont de l'avenir! Mais alors, il n'y a pas de limite à la somptuosité des matières. C'est là que les guipures lourdes et les macramés ont une belle chance.



FORSTER WILLI & CO., SAINT-GALL
Guipure
Modèle Toni Schiesser, Francfort s/M.
Photo Riehl

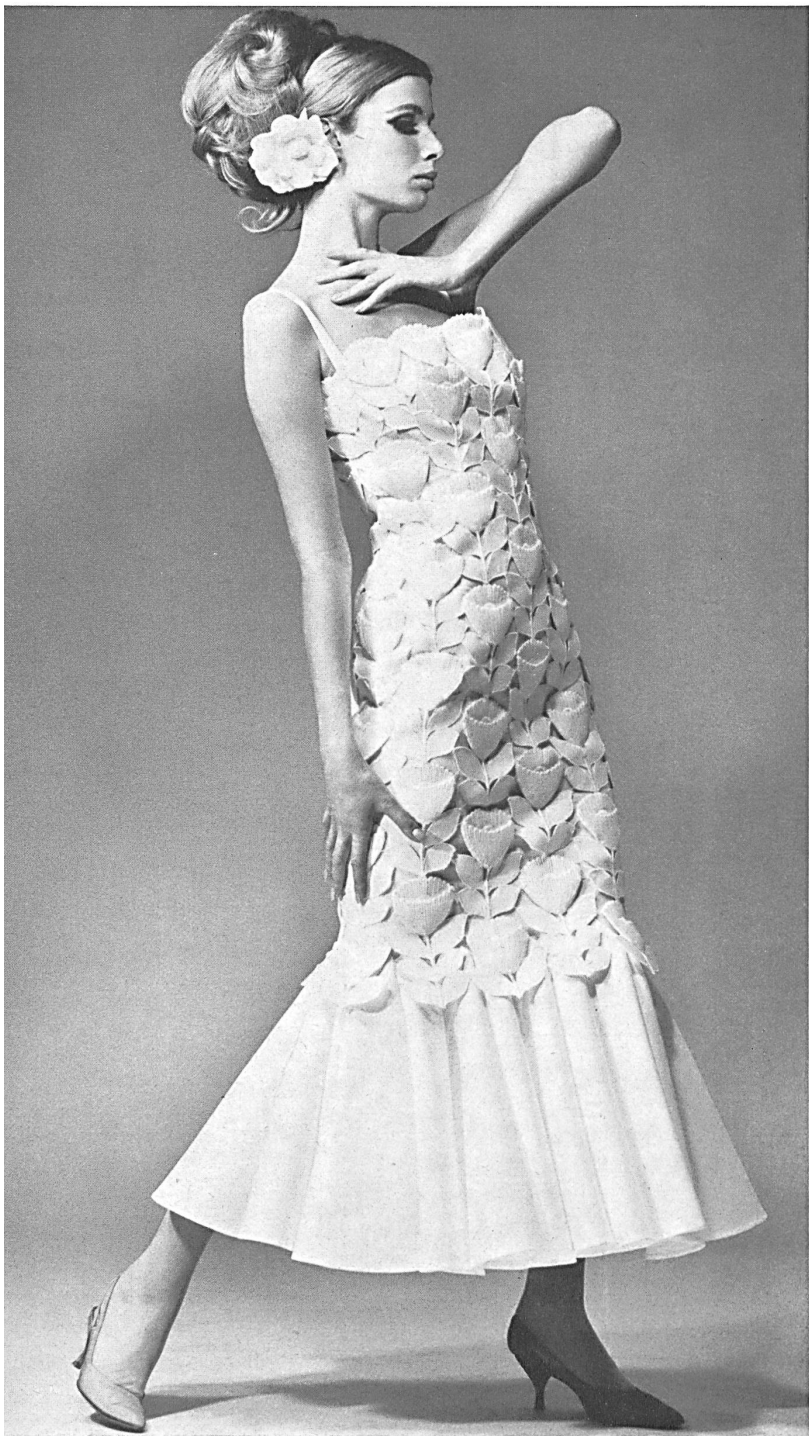


FORSTER WILLI & CO., SAINT(GALL
Organza brodé, avec applications de guipure
Besticker Organza mit Guipureapplikationen
Modèle Toni Schiesser, Francfort s/M.
Photo Riehl

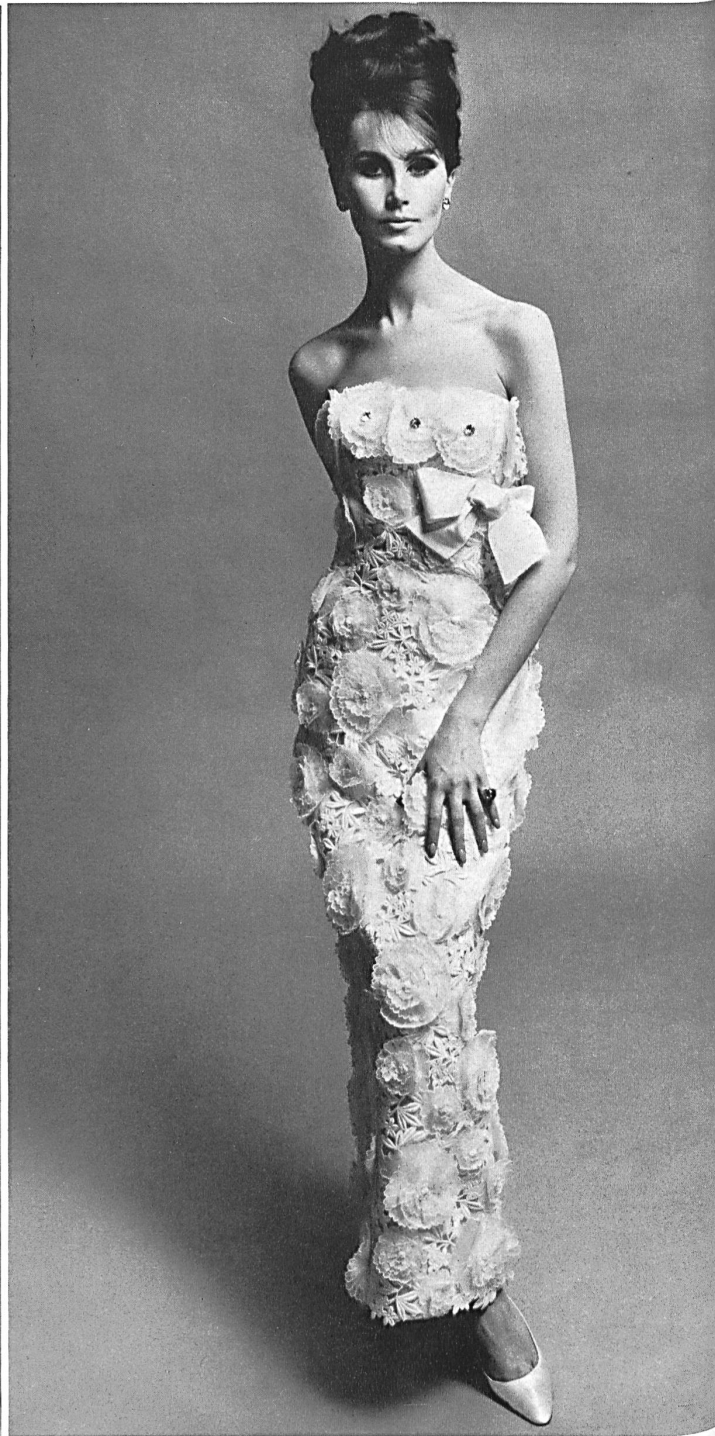
L'hiver prochain, les milieux les plus huppés d'Allemagne seront sans doute séduits par les broderies et dentelles de laine qui, pour l'instant, sont encore précieusement gardées dans les armoires d'échantillons des brodeurs saint-gallois et n'ont été dévoilées qu'aux initiés.

Elles imposent à la fantaisie et à la science des couturiers des tâches difficiles, mais extrêmement intéressantes, et l'on est impatient de voir la manière dont ils les résoudreont.

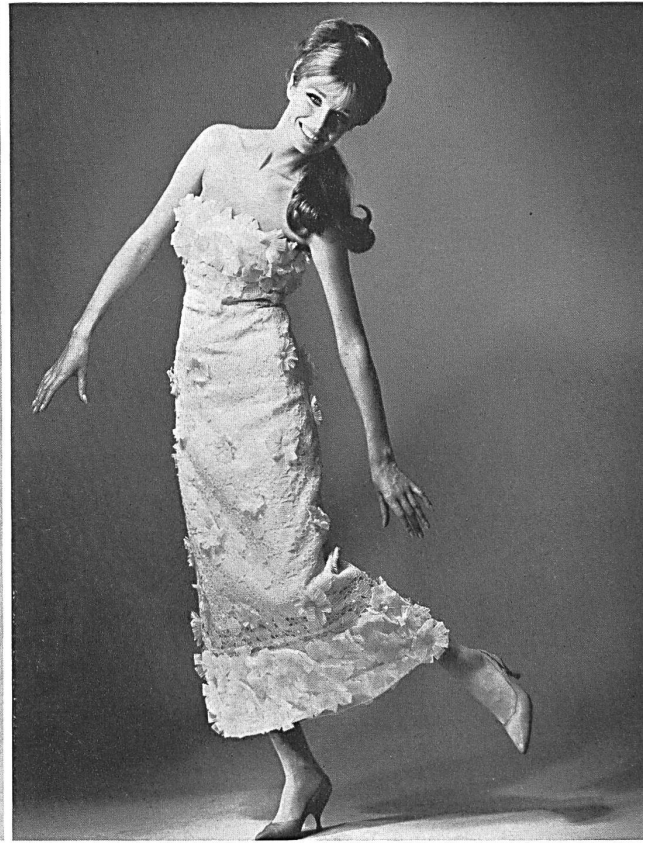
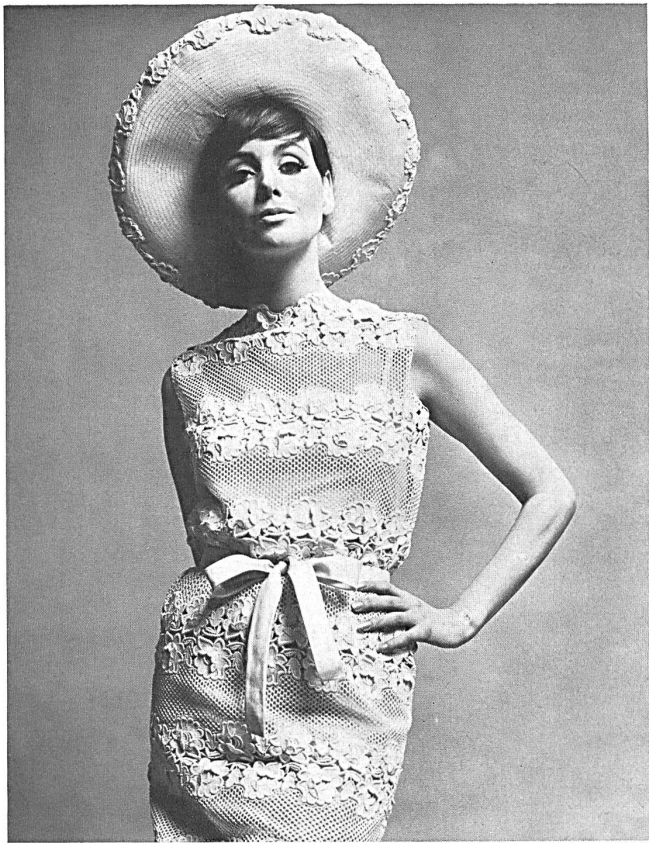
Emily Kraus-Nover



A. NAEF & CIE S.A., FLAWIL (SAINT-GALL)
 Galon sur piqué
 Modèle Toni Schiesser, Francfort s/M.
 Photo Stephan

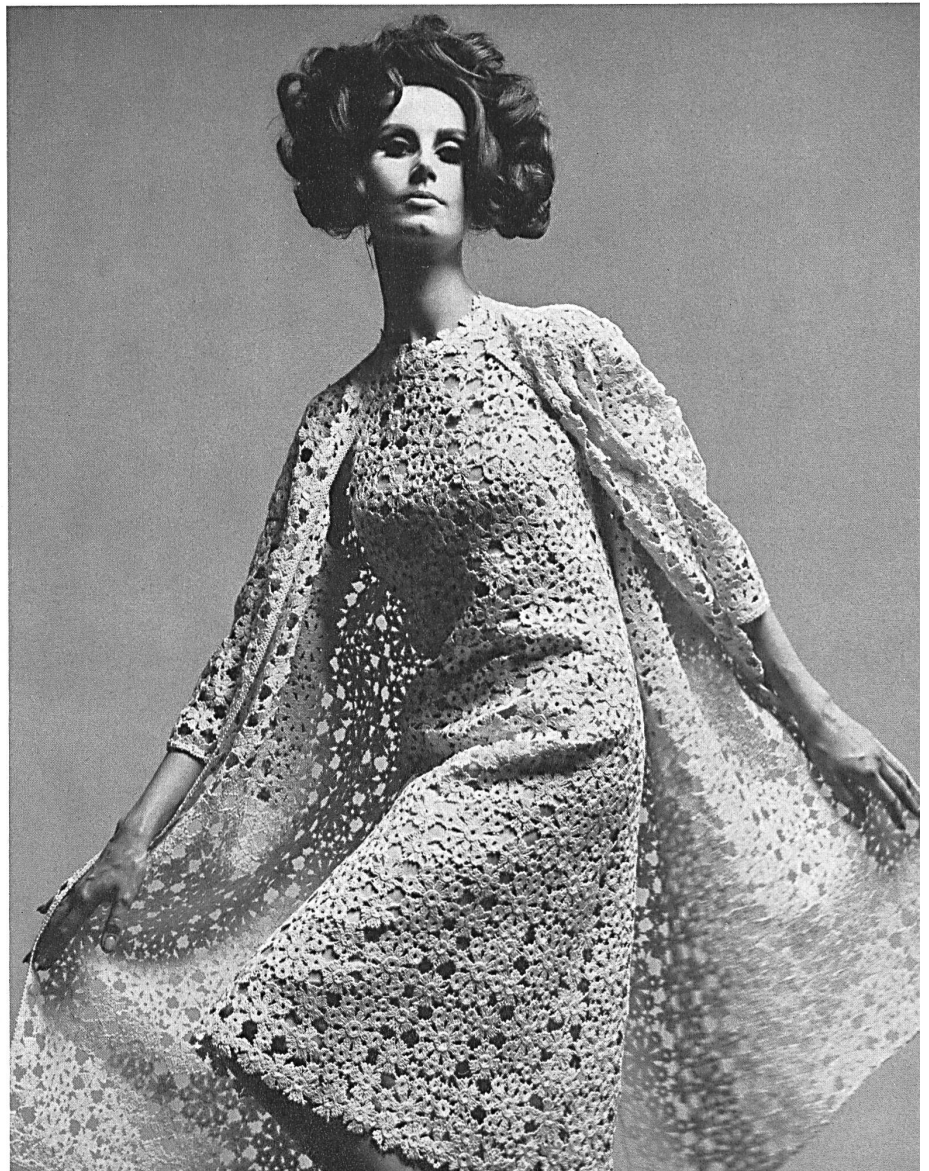


A. NAEF & CIE S.A., FLAWIL (SAINT-GALL)
 Galon d'organdi à motifs superposés
 Organdy — Galon mit überbestickten Motiven
 Modèle Toni Schiesser, Francfort s/M.
 Photo Riehl



« FISBA »
 CHRISTIAN FISCHBACHER
 CO., SAINT-GALL
 Guipure macramé
 Macramé-Spitze
 Modèle Toni Schiesser,
 Francfort s/M.
 Photo Riehl

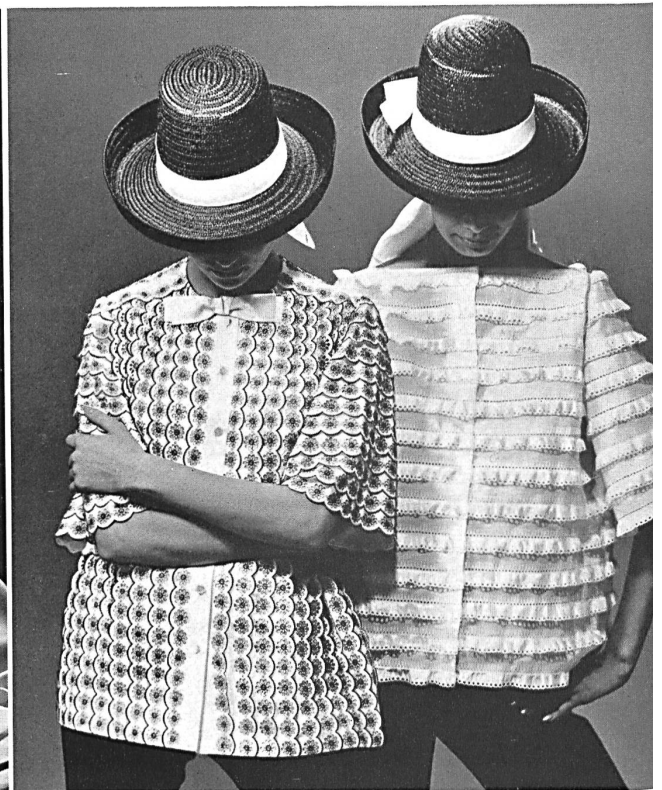
« FISBA »
 CHRISTIAN FISCHBACHER
 CO., SAINT-GALL
 Broderie découpée sur organdi
 avec applications
 Organdi-Spachtelspitze mit
 applizierten Blüten
 Modèle Toni Schiesser,
 Francfort s/M.
 Photo Stephan



NEUBURGER & CIE S.A.,
 SAINT-GALL
 Guipure macramé écrue
 Schnürli-Guipure écrue
 Modèle Toni Schiesser,
 Francfort s/M.
 Photo Riehl

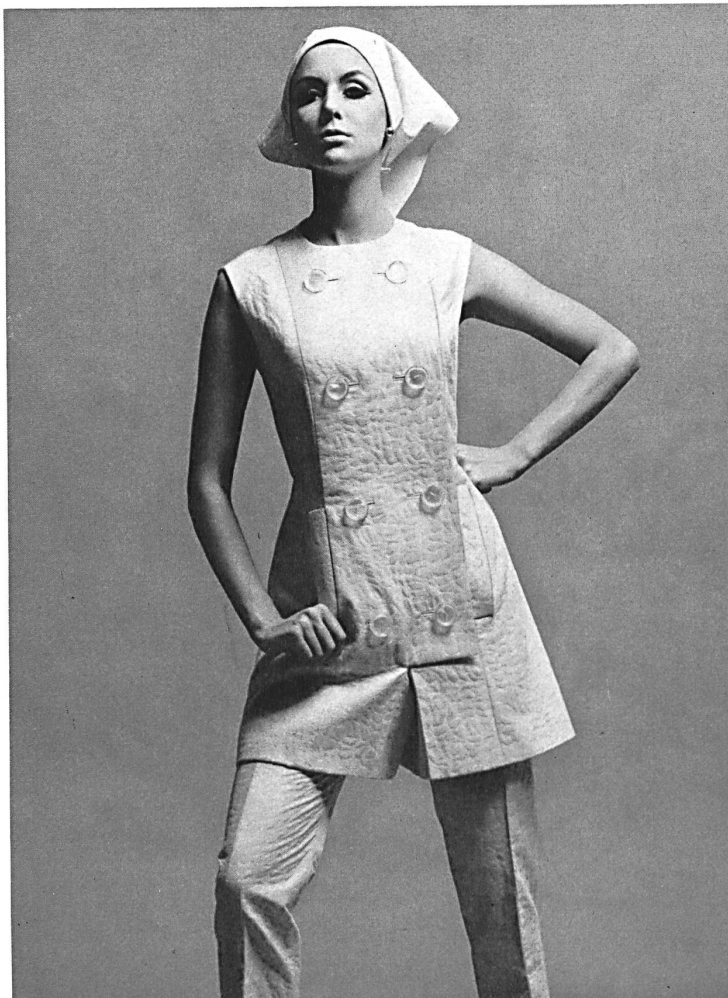


UNION S.A., SAINT-GALL
 Col de Guipure
 Guipure-Kragen
 Modèle Wilhelm Büngener, Lage/Lippe
 Photo Hansjochen Garmhausen

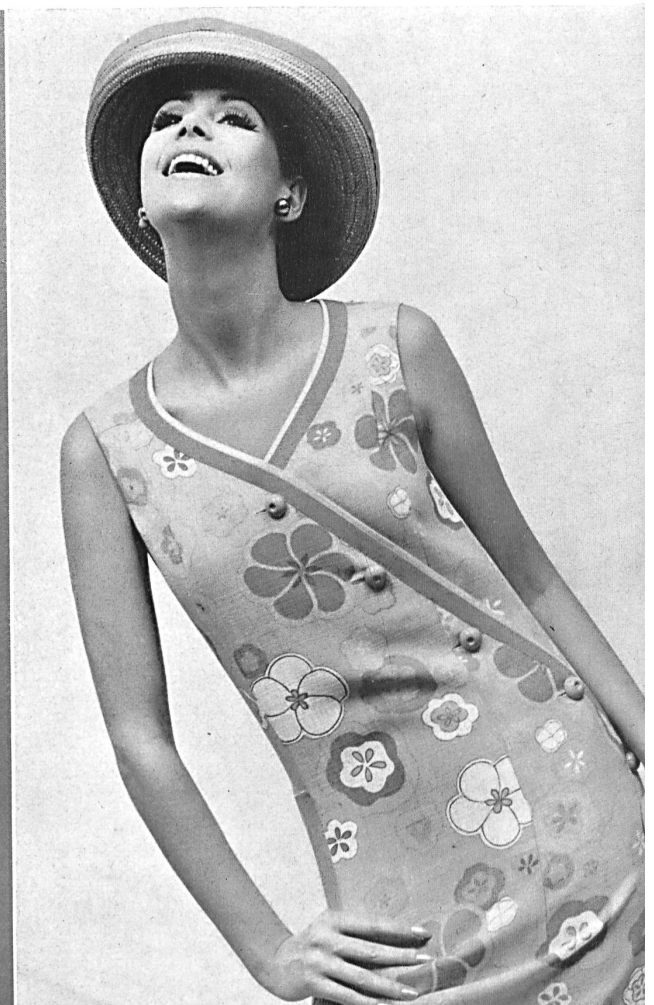


UNION S.A., SAINT-GALL
 Broderie anglaise
 Lochstickerei
 Modèle Toni Schiesser, Francfort s/M.
 Photo Stephan

METTLER & CIE S.A., SAINT-GALL
 Coton fantaisie uni
 Uni Phantasie-Baumwolle
 Modèle Toni Schiesser, Francfort s/M.



METTLER & CIE S.A., SAINT-GALL
 Tissu lin imprimé
 Bunter Leinendruck
 Modèle Toni Schiesser, Francfort s/M.



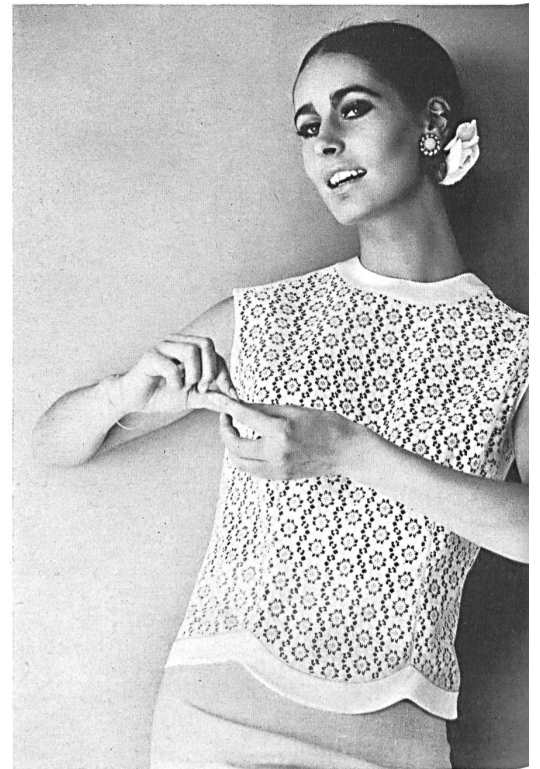


METTLER & CIE S.A., SAINT-GALL
Voile de coton imprimé
Bedruckter Baumwoll-Voile
Modèle Toni Schiesser, Francfort s/M.
Photo Riehl



«RECO» REICHENBACH & CIE S.A., SAINT-GALL
 Piqué côtelé brodé
 Bestickter Rippen-Pikee
 Modèle Studio-Dress,
 Eitorf
 Photo Scheibe

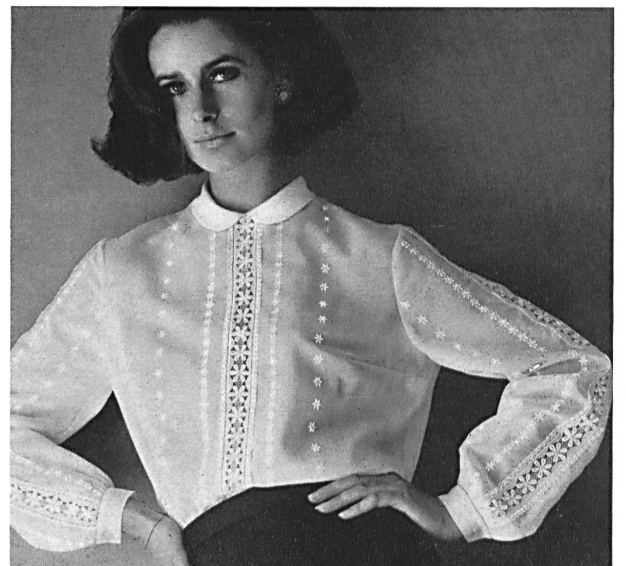
«RECO» REICHENBACH & CIE S.A.,
 SAINT-GALL
 Broderie sur batiste Minicare
 Modèle Wollenschläger, Baden-Baden
 Photo Lautenbacher

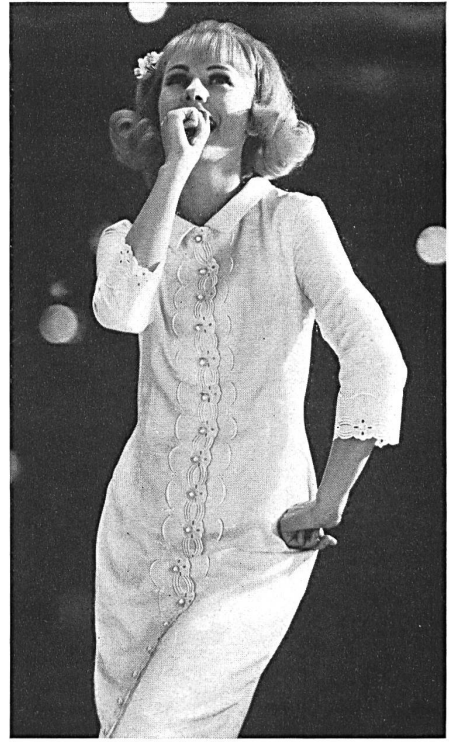


«RECO» REICHENBACH & CIE S.A., SAINT-GALL
 Voile Recoluxe fantaisie
 Modèle Studio-Dress,
 Eitorf
 Photo Scheibe

«RECO», REICHENBACH & CIE S.A.,
 SAINT-GALL
 Voile Recoluxe imprimé / bedruckt
 Modèle Frankenwäler E. Held K.G., Münchberg

«RECO» REICHENBACH & CIE S.A.,
 SAINT-GALL
 Voile Recoluxe brodé / bestickt
 Modèle Wollenschläger, Baden-Baden
 Photo Lautenbacher





METTLER & CIE S.A., SAINT-GALL

Tissu de coton fantaisie Minicare
Phantasie Swiss Minicare Baumwollstoff
Modèle Carola Murek, Hambourg
«Swiss Minicare» Joseph Bancroft & Sons Co.
AG., Zurich

SETARTI S.A., ZURICH

Broderie sur tissu de coton Minicare
Stickerei auf Minicare Baumwoll-Gewebe
Modèle Schröder-Wulf, Hambourg
«Swiss Minicare» Joseph Bancroft & Sons Co. AG.,
Zurich

**«FISBA», CHRISTIAN FISCHBACHER CO.,
SAINT-GALL**

Bordures brodées sur coton Minicare
Gestickte Bordüren auf Minicare Baumwoll-
stoff
Modèle Schröder-Wulf, Hambourg
«Swiss Minicare» Joseph Bancroft & Sons Co. AG.,
Zurich
Photos Irmgard Wolf



HEER & CIE S.A., THALWIL (ZURICH)

Tissus lin, uni et imprimé
Leinen uni und bedruckt
Modèle Lürman & Co., Rottach-Egern
Photo Lore Wolf