

Zeitschrift: Textiles suisses [Édition française]
Herausgeber: Office Suisse d'Expansion Commerciale
Band: - (1963)
Heft: 4

Artikel: Les collections d'automne et d'hiver 1963-1964
Autor: [s.n.]
DOI: <https://doi.org/10.5169/seals-791624>

Nutzungsbedingungen

Die ETH-Bibliothek ist die Anbieterin der digitalisierten Zeitschriften auf E-Periodica. Sie besitzt keine Urheberrechte an den Zeitschriften und ist nicht verantwortlich für deren Inhalte. Die Rechte liegen in der Regel bei den Herausgebern beziehungsweise den externen Rechteinhabern. Das Veröffentlichen von Bildern in Print- und Online-Publikationen sowie auf Social Media-Kanälen oder Webseiten ist nur mit vorheriger Genehmigung der Rechteinhaber erlaubt. [Mehr erfahren](#)

Conditions d'utilisation

L'ETH Library est le fournisseur des revues numérisées. Elle ne détient aucun droit d'auteur sur les revues et n'est pas responsable de leur contenu. En règle générale, les droits sont détenus par les éditeurs ou les détenteurs de droits externes. La reproduction d'images dans des publications imprimées ou en ligne ainsi que sur des canaux de médias sociaux ou des sites web n'est autorisée qu'avec l'accord préalable des détenteurs des droits. [En savoir plus](#)

Terms of use

The ETH Library is the provider of the digitised journals. It does not own any copyrights to the journals and is not responsible for their content. The rights usually lie with the publishers or the external rights holders. Publishing images in print and online publications, as well as on social media channels or websites, is only permitted with the prior consent of the rights holders. [Find out more](#)

Download PDF: 14.04.2026

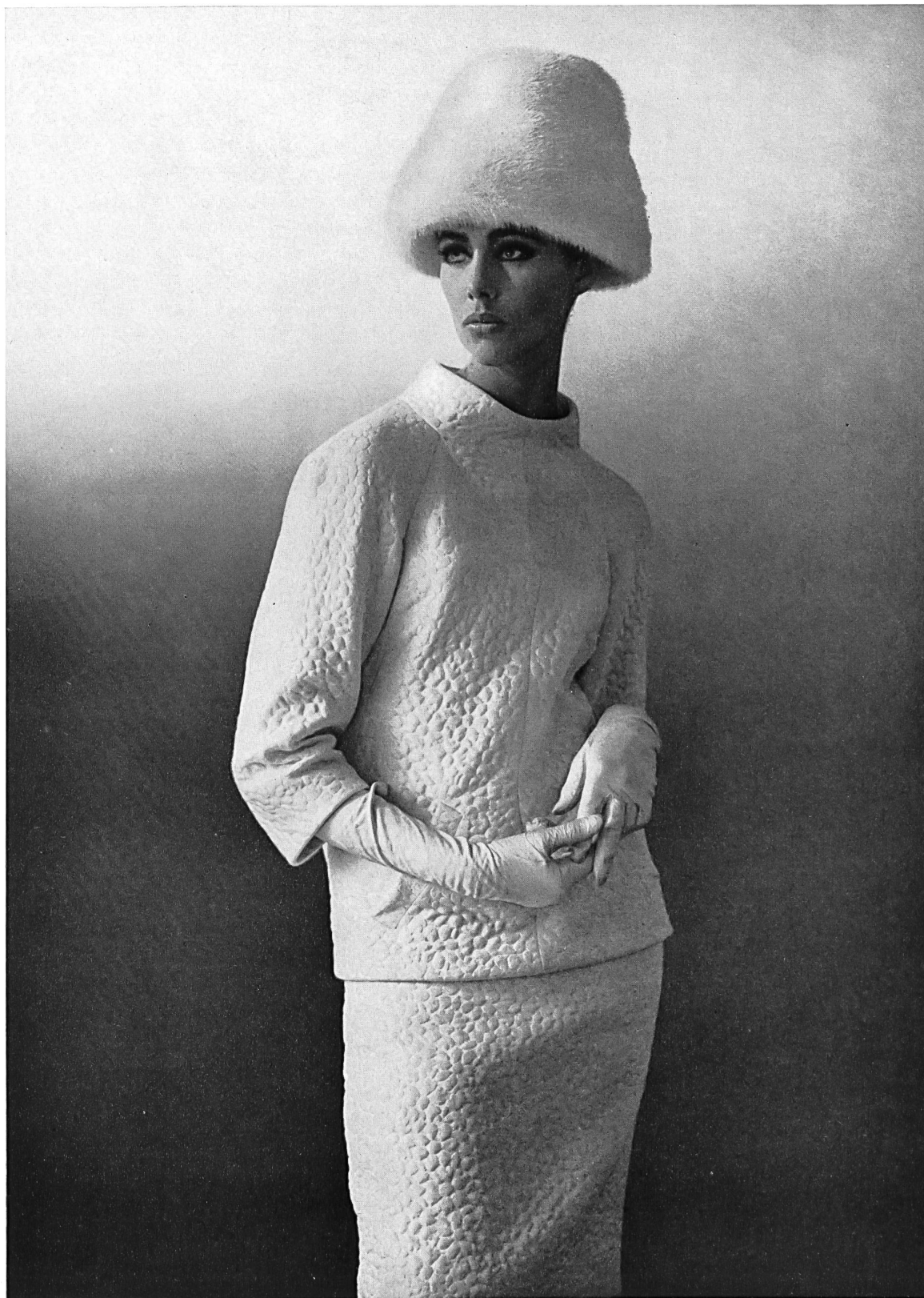
ETH-Bibliothek Zürich, E-Periodica, <https://www.e-periodica.ch>



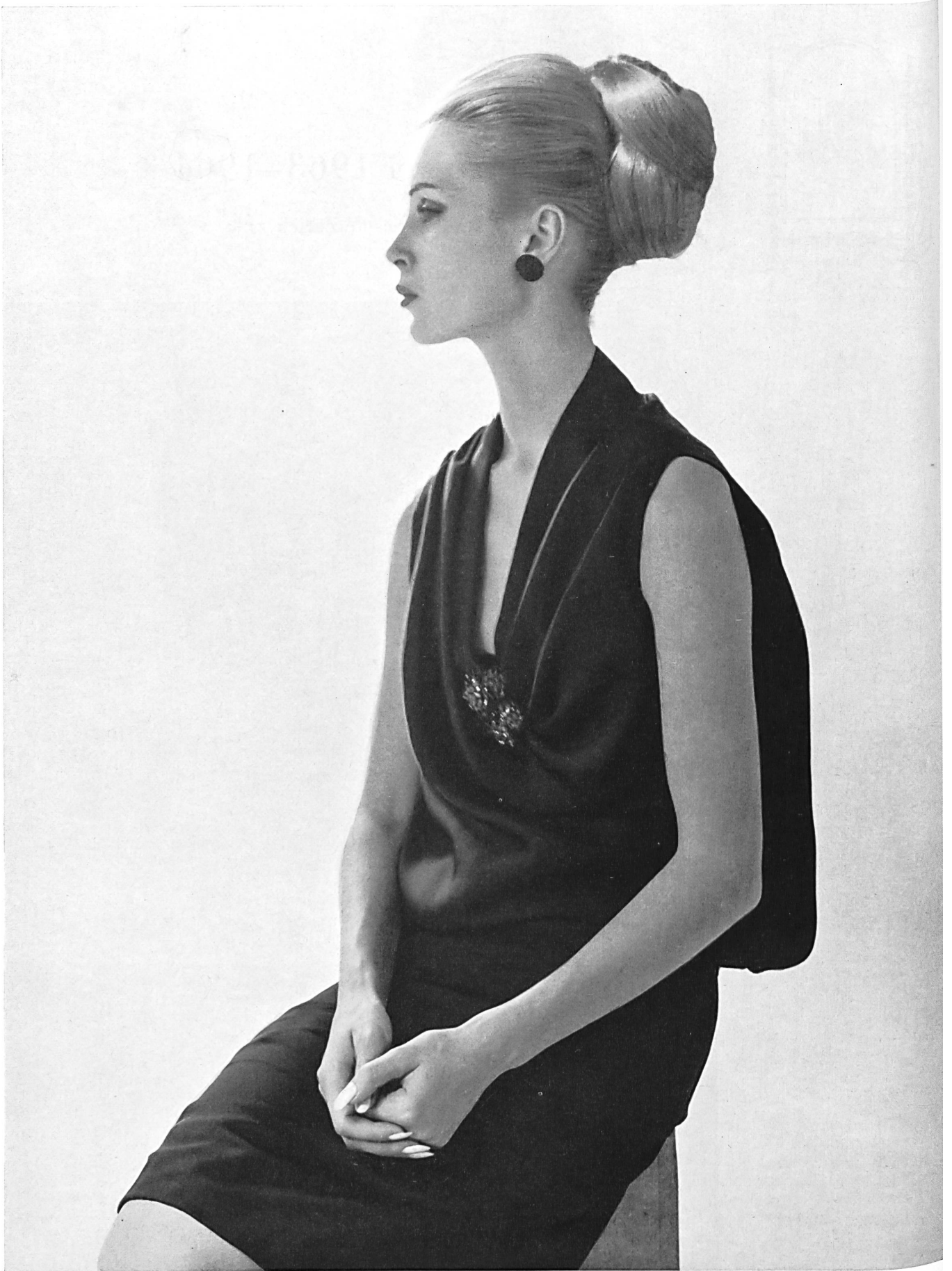
Les collections d'automne et d'hiver 1963-1964

Dans la couture parisienne: Soieries de Zurich

MODÈLES EXCLUSIFS - REPRODUCTION INTERDITE



YVES SAINT-LAURENT
Matelassé «Manolo»
de L. Abraham & Cie,
Soieries S. A., Zurich
Photo Kublin



CHRISTIAN DIOR
«Satin grenadine» de L. Abraham & Cie,
Soieries S. A., Zurich
Photo Kublin

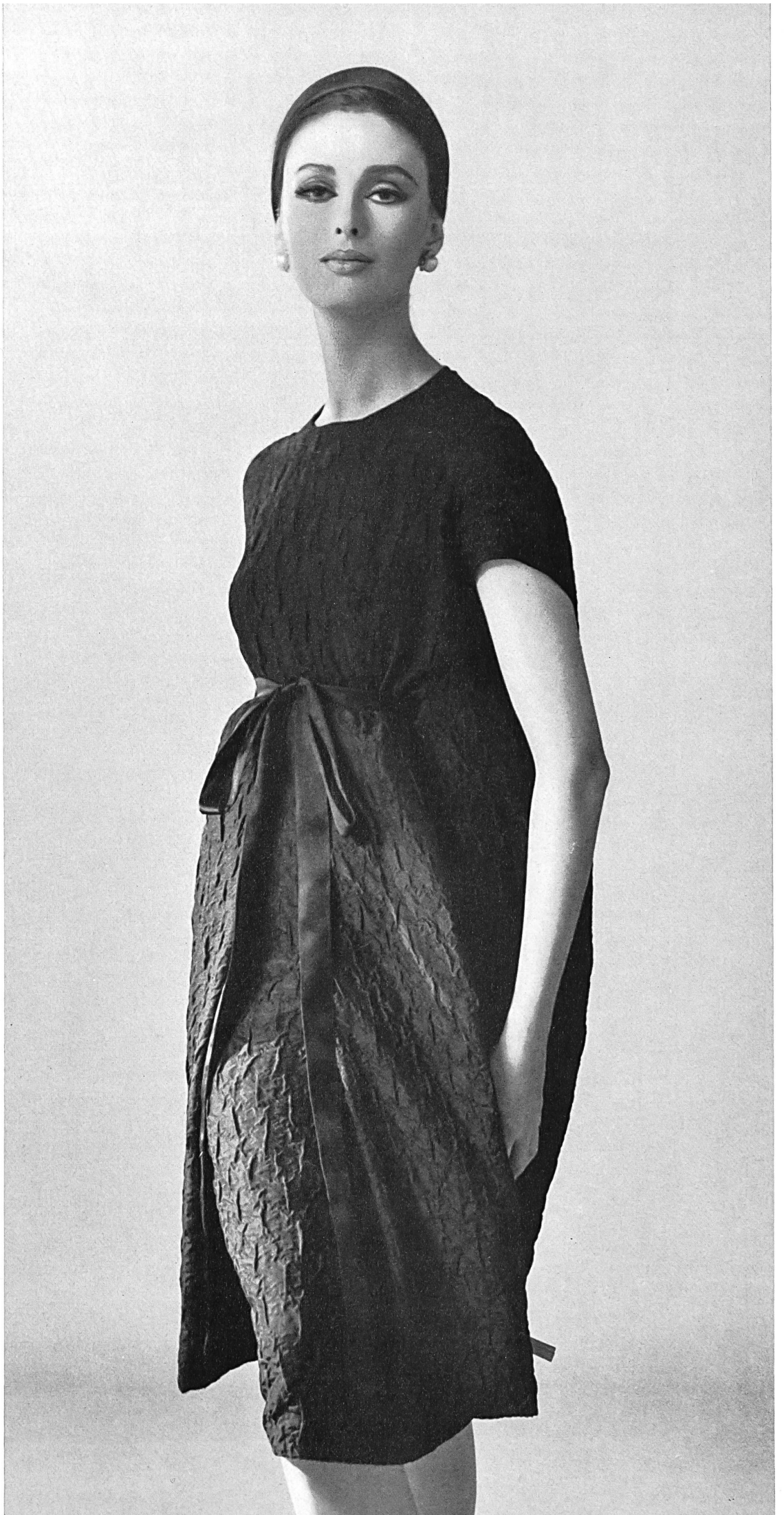


PIERRE BALMAIN
Cloqué «Tric» et manteau en «Satin double face»
de L. Abraham & Cie, Soieries S.A.,
Zurich
Photo Kublin



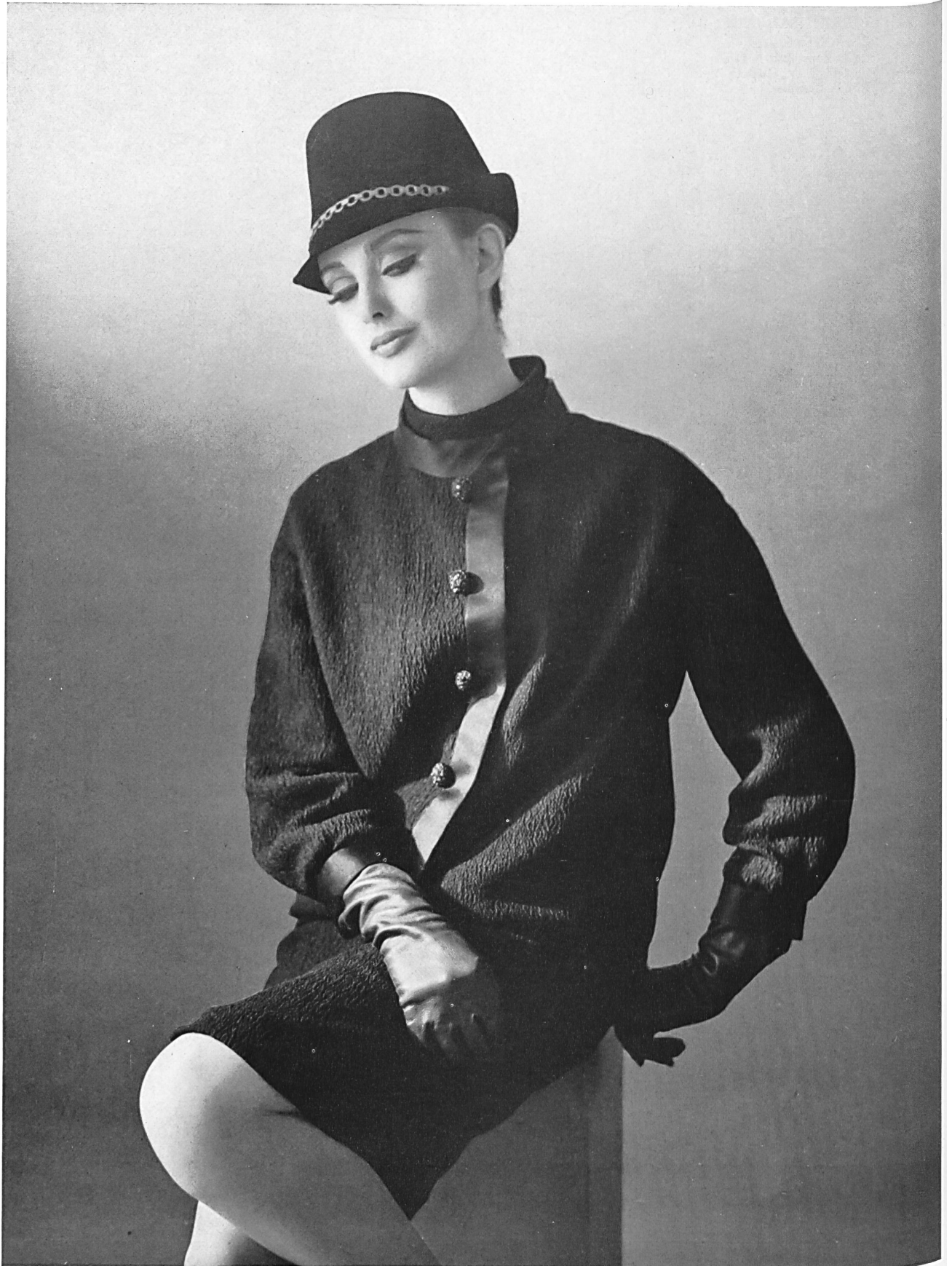
CHRISTIAN DIOR
Soie brochée «Emir»
de L. Abraham & Cie,
Soieries S.A., Zurich
Photo Kublin

PIERRE BALMAIN
Cloqué «Saria»
de L. Abraham & Cie,
Soieries S.A., Zurich
Photo Kublin



YVES SAINT-LAURENT

Crêpe gaufré «Rigoudi» de L. Abraham & Cie,
Soieries S.A., Zurich
Photo Kublin



YVES SAINT-LAURENT
Crêpe «Charleston», de L. Abraham & Cie,
Soieries S.A., Zurich
Photo Kublin





MAGGY ROUFF
Satin givré en laine et acétate
de Robt. Schwarzenbach & Co.,
Thalwil
Photo Louis-R. Astre