

Zeitschrift: Textiles suisses [Édition française]
Herausgeber: Office Suisse d'Expansion Commerciale
Band: - (1963)
Heft: 3

Artikel: Ici et ailleurs... = Here, there and everywhere... = De aquí y acullá... = Aus aller Welt...
Autor: [s.n.]
DOI: <https://doi.org/10.5169/seals-791622>

Nutzungsbedingungen

Die ETH-Bibliothek ist die Anbieterin der digitalisierten Zeitschriften auf E-Periodica. Sie besitzt keine Urheberrechte an den Zeitschriften und ist nicht verantwortlich für deren Inhalte. Die Rechte liegen in der Regel bei den Herausgebern beziehungsweise den externen Rechteinhabern. Das Veröffentlichen von Bildern in Print- und Online-Publikationen sowie auf Social Media-Kanälen oder Webseiten ist nur mit vorheriger Genehmigung der Rechteinhaber erlaubt. [Mehr erfahren](#)

Conditions d'utilisation

L'ETH Library est le fournisseur des revues numérisées. Elle ne détient aucun droit d'auteur sur les revues et n'est pas responsable de leur contenu. En règle générale, les droits sont détenus par les éditeurs ou les détenteurs de droits externes. La reproduction d'images dans des publications imprimées ou en ligne ainsi que sur des canaux de médias sociaux ou des sites web n'est autorisée qu'avec l'accord préalable des détenteurs des droits. [En savoir plus](#)

Terms of use

The ETH Library is the provider of the digitised journals. It does not own any copyrights to the journals and is not responsible for their content. The rights usually lie with the publishers or the external rights holders. Publishing images in print and online publications, as well as on social media channels or websites, is only permitted with the prior consent of the rights holders. [Find out more](#)

Download PDF: 28.04.2026

ETH-Bibliothek Zürich, E-Periodica, <https://www.e-periodica.ch>

Ici et ailleurs...

Here, there and everywhere...

De aquí y acullá...

Aus Aller Welt...

ROBT. SCHWARZENBACH & CO., THALWIL
« Allure » — Mateléssé souple, glacé, en soie et laine
— Soft, glossy silk and wool mateléssé fabric —
Tejido acolchado, flexible de seda y lana, satinado
— Weiches Matelésségewebe, glaciert, aus Seide
und Wolle
Modèle Jacqueline de Sthen, Paris





« rbc », RUDOLF BRAUCHBAR & CIE S. A., ZURICH
« Amirante » — Tissu imprimé pure soie — Printed pure silk
fabric — Tejido estampado de pura seda — Bedrucktes,
reinseidenes Gewebe
Modèle El Dique Flotante, Barcelone
Photo Marvi



« RECO », REICHENBACH & CO. S. A., SAINT-GALL

Mousseline de laine unie
 Plain wool challis
 Muselina de lana lisa
 Uni Wollmusslin
 Modèle et broderie à la main de:
 Model and hand embroidery by:
 Modelo y bordado a mano de:
 Modell und Handstickerei von:
 Lotus Production, Sydney

Cette chemise de nuit, accompagnée d'un saut de lit assorti, en fine laine mérinos australienne, a été choisie comme présent nuptial du Bureau australien de la laine à la Princesse Alexandra.
 This nightgown with a negligé to match, made from the finest Australian merino wool was presented as a bridal gift by the Australian Wool Bureau to Princess Alexandra.

HEER & CIE S. A., THALWIL
 « Crêpe Derby » rayonne
 Modèle Greys Ltd., Johannesburg





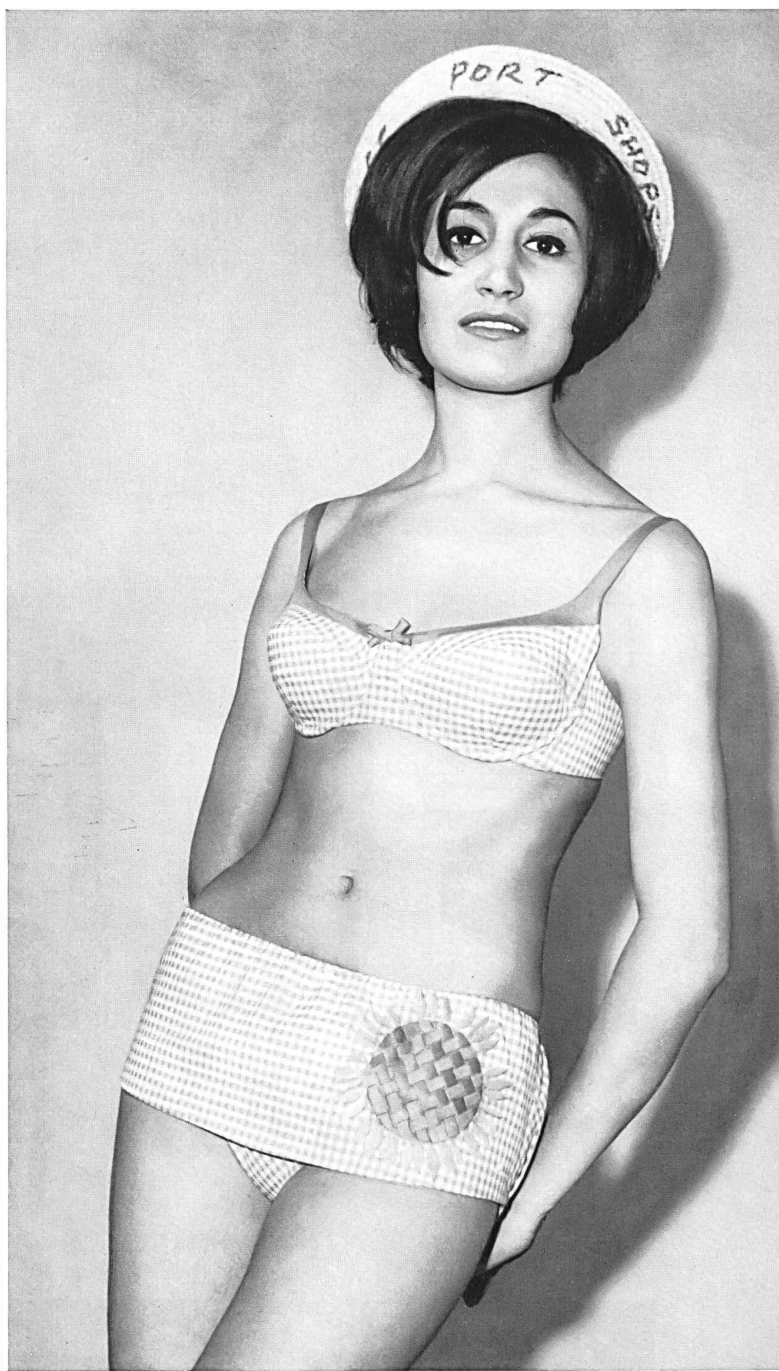
◀ «RECO»,
REICHENBACH & CO. S. A.,
SAINT-GALL
Chambrai brodé / embroidered / bor-
dado / bestickt
Modèle Matisse Blouse Co., Londres

«RECO»,
REICHENBACH & CO. S. A.,
SAINT-GALL
Batiste « Minicare » brodée / embroidered /
bordada / bestickt
Modèles Marie-Noelle, Milan
Photos L. Studio





« RECO », REICHENBACH & CO. S. A., SAINT-GALL
 Batiste « Minicare » brodée / embroidered / bordada / bestickt
 Modèle Créations Alphée, Alassio
 Photo Gieffe



« RECO », REICHENBACH & CO. S. A., SAINT-GALL
 Batiste à carreaux, brodée
 Embroidered checked batiste
 Batista cuadrículada bordada
 Karo-Batist, bestickt
 Modèle Créations Alphée, Alassio
 Photo Gieffe