

Zeitschrift: Textiles suisses [Édition française]
Herausgeber: Office Suisse d'Expansion Commerciale
Band: - (1963)
Heft: 3

Artikel: Lettre de Los Angeles
Autor: [s.n.]
DOI: <https://doi.org/10.5169/seals-791620>

Nutzungsbedingungen

Die ETH-Bibliothek ist die Anbieterin der digitalisierten Zeitschriften auf E-Periodica. Sie besitzt keine Urheberrechte an den Zeitschriften und ist nicht verantwortlich für deren Inhalte. Die Rechte liegen in der Regel bei den Herausgebern beziehungsweise den externen Rechteinhabern. Das Veröffentlichen von Bildern in Print- und Online-Publikationen sowie auf Social Media-Kanälen oder Webseiten ist nur mit vorheriger Genehmigung der Rechteinhaber erlaubt. [Mehr erfahren](#)

Conditions d'utilisation

L'ETH Library est le fournisseur des revues numérisées. Elle ne détient aucun droit d'auteur sur les revues et n'est pas responsable de leur contenu. En règle générale, les droits sont détenus par les éditeurs ou les détenteurs de droits externes. La reproduction d'images dans des publications imprimées ou en ligne ainsi que sur des canaux de médias sociaux ou des sites web n'est autorisée qu'avec l'accord préalable des détenteurs des droits. [En savoir plus](#)

Terms of use

The ETH Library is the provider of the digitised journals. It does not own any copyrights to the journals and is not responsible for their content. The rights usually lie with the publishers or the external rights holders. Publishing images in print and online publications, as well as on social media channels or websites, is only permitted with the prior consent of the rights holders. [Find out more](#)

Download PDF: 14.04.2026

ETH-Bibliothek Zürich, E-Periodica, <https://www.e-periodica.ch>

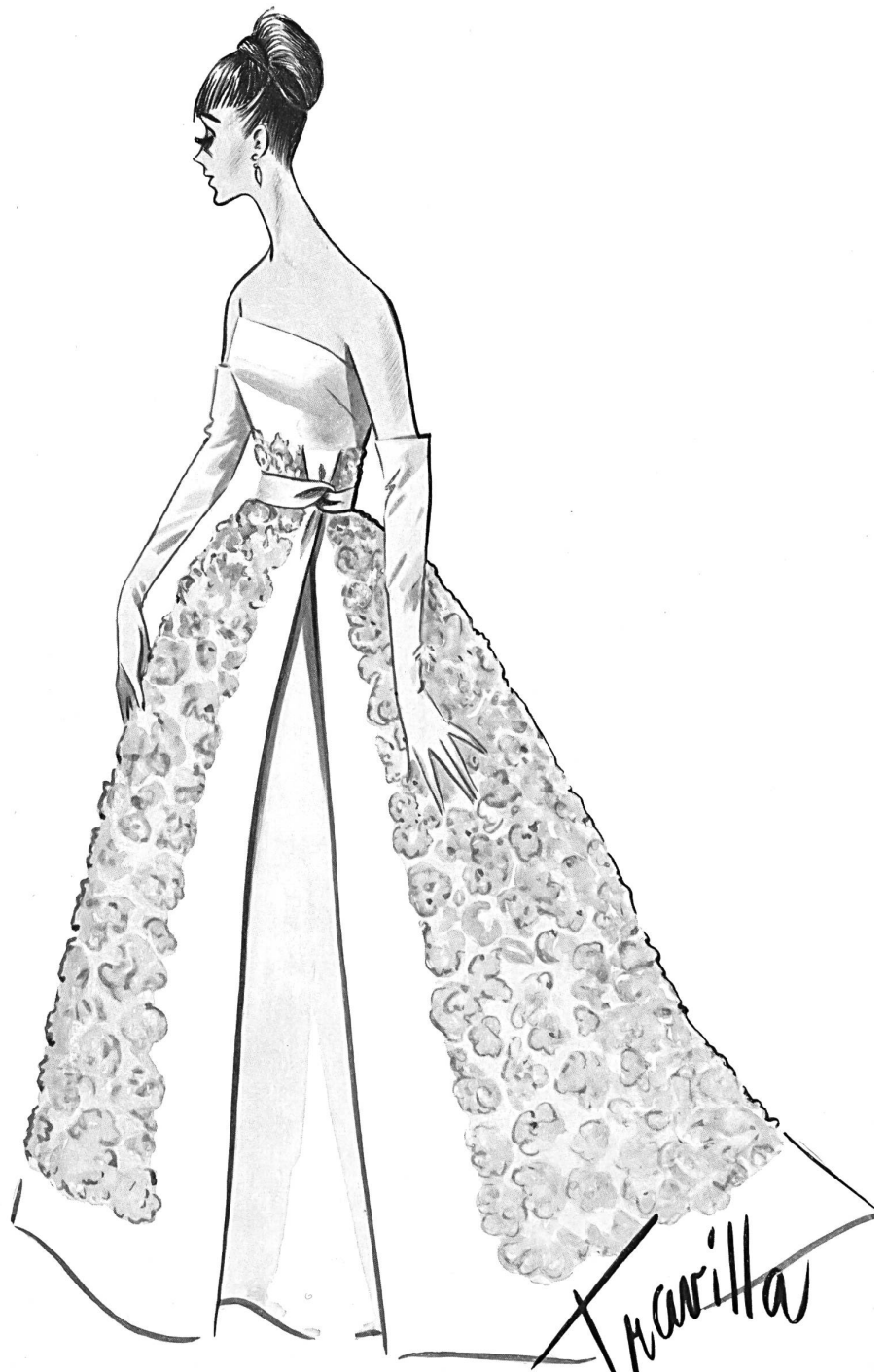
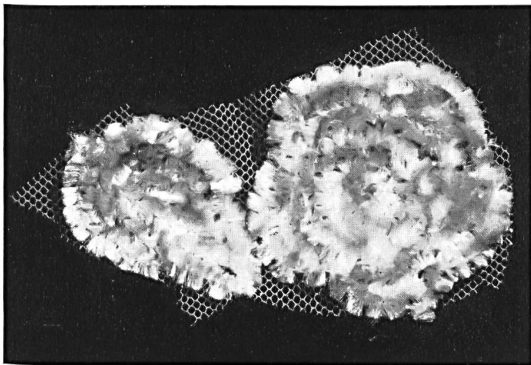


Lettre de Los Angeles

Brillant le jour... fulgurant la nuit!

La première collection qui s'imposait à notre attention était celle de Maxwell Shieff qui a modifié et élargi son choix de lignes. Sa collection met en valeur la ligne costume. Ses silhouettes ont un style Empire détendu et ce que Shieff appelle le « lazy fit » (l'ajusté nonchalant), une coupe qui suit le corps avec aisance, développée

de diverses manières. Il fait usage de matelassés, de brocarts avec or et argent, de velours ciselé, de jacquards imprimés, de lainages nouveauté, de dentelle de laine, de lourdes soieries côtelées, de garnitures de cuir, de garnitures en perles de jais, de soutaches en chevreau doré et de coloris d'une splendeur tout orientale. Les



FORSTER WILLI & CO., SAINT-GALL
 Re-embroidered pink chenille lace
 Broderie chenille rose, rebrodée
 Dress styled and sketched by Travilla, Los Angeles

effets étaient à vous couper le souffle ainsi que les coloris: de la laine rose azalée, du vert forêt dans un tissu jacquard, du tweed avec des effets métalliques, du rouge poivron combiné avec du vert olive, des cloqués or, de la dentelle de laine vert pomme par-dessus du satin cerise, un broché de soie et métal en couleurs persanes, un rose corail, un rose shocking et de l'or partout dans la collection.

Une collection d'un genre différent, mais non moins opulente, était celle de Helen Rose, dessinatrice de costumes pour les films. Elle est bien connue pour le constant usage qu'elle fait du chiffon. Mais, dans cette collection, elle a utilisé une quantité d'autres tissus éblouissants, recouverts dans certains cas de riches ornements de perles et dans des coloris qui attirent le regard. La collec-

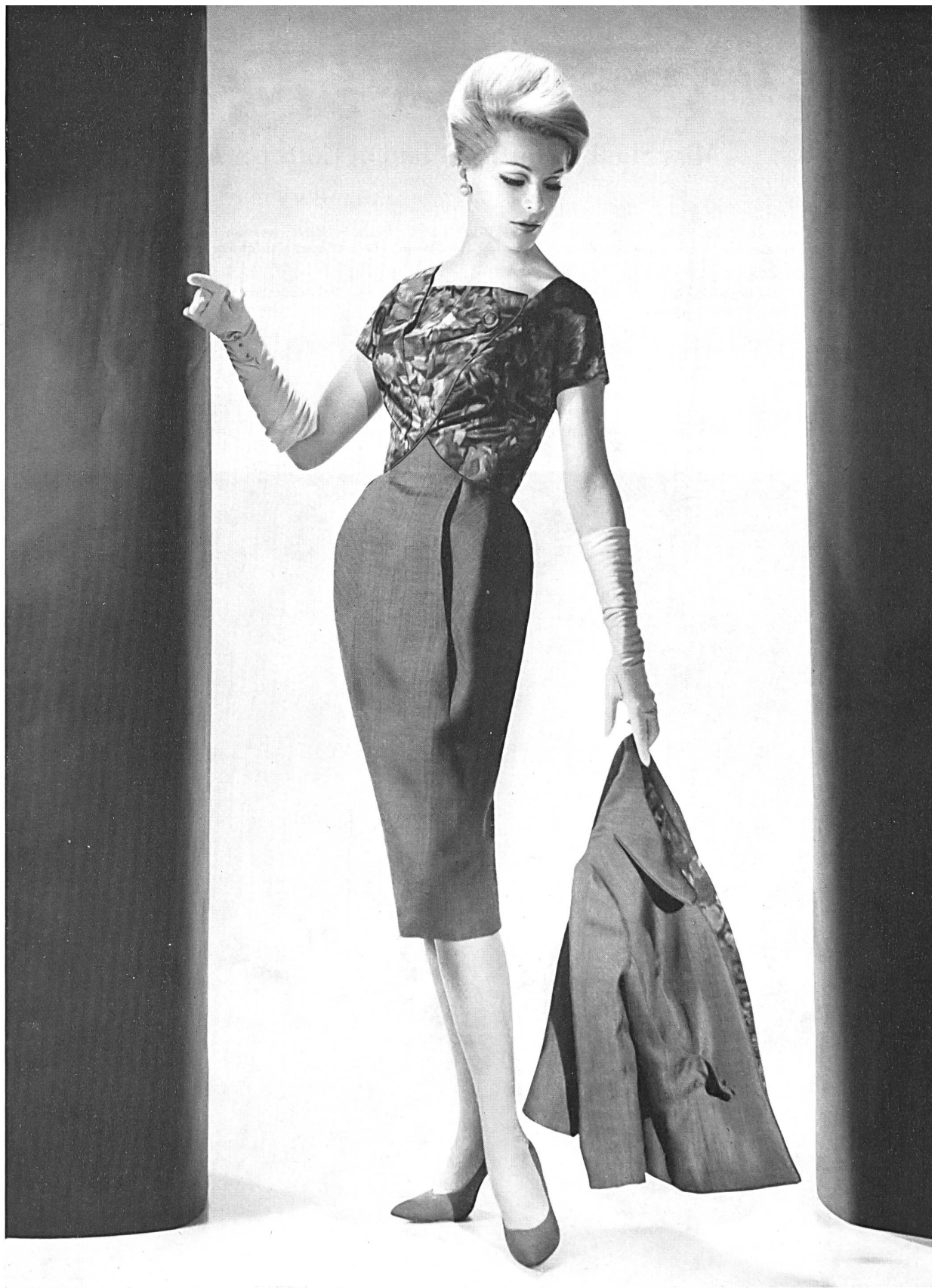
tion est une suite de variations sur la cape, le manteau et la jaquette; elle est marquée par l'emploi délibéré du velours. Les capes, manteaux et jaquettes sont portés par-dessus les fourreaux les plus simples et les plus élégants. Quant au velours, il sert à faire des cols surdimensionnés, la doublure d'une cape-opéra et toute une robe de bal coupée à l'espagnole, avec une cape d'épaules enrichie de pierres et de rubans flottants. Les coloris très variés sont extrêmement vifs, adoucis toutefois dans la gamme des beige miel et d'un certain nombre de tons pour de petites robes de jour d'un style couture très réservé.

Michael Novarese, bien que depuis peu d'années seulement en Californie, a obtenu un succès complet et s'est imposé dans tout le pays, auprès de la clientèle



FORSTER WILLI
& CO., SAINT-GALL
White embroidered
dotted organdy
Organdi blanc brodé de
pois
Dress by Paul Whitney,
Beverly Hills

HEER & CIE S. A.,
THALWIL
Plain pure silk shantung
Shantung pure soie uni
Model by Don Loper,
Los Angeles



recherchant le style haute couture. Il a fait aussi usage de capes pour des costumes et des manteaux longs. Comme Helen Rose, il élargit légèrement les épaules et utilise des manches raglan rembourrées. La taille est haute sans cependant être Empire; les contours du corps sont naturels mais dans une ligne adoucie et plutôt souple que trop nettement dessinée. Novarese utilise des

spécialités suisses telles que le tulle brodé chenille ainsi que du velours ciselé, des cloqués et de riches fourrures. Toute la collection contient de discrètes touches de vison et de zibeline dont l'usage est laissé au choix du client, ce qui ne change rien ou presque à la richesse des robes et des costumes, les tissus utilisés étant déjà extrêmement luxueux par eux-mêmes.