

Zeitschrift: Textiles suisses [Édition française]
Herausgeber: Office Suisse d'Expansion Commerciale
Band: - (1963)
Heft: 3

Artikel: Lettre d'Allemagne
Autor: [s.n.]
DOI: <https://doi.org/10.5169/seals-791618>

Nutzungsbedingungen

Die ETH-Bibliothek ist die Anbieterin der digitalisierten Zeitschriften auf E-Periodica. Sie besitzt keine Urheberrechte an den Zeitschriften und ist nicht verantwortlich für deren Inhalte. Die Rechte liegen in der Regel bei den Herausgebern beziehungsweise den externen Rechteinhabern. Das Veröffentlichen von Bildern in Print- und Online-Publikationen sowie auf Social Media-Kanälen oder Webseiten ist nur mit vorheriger Genehmigung der Rechteinhaber erlaubt. [Mehr erfahren](#)

Conditions d'utilisation

L'ETH Library est le fournisseur des revues numérisées. Elle ne détient aucun droit d'auteur sur les revues et n'est pas responsable de leur contenu. En règle générale, les droits sont détenus par les éditeurs ou les détenteurs de droits externes. La reproduction d'images dans des publications imprimées ou en ligne ainsi que sur des canaux de médias sociaux ou des sites web n'est autorisée qu'avec l'accord préalable des détenteurs des droits. [En savoir plus](#)

Terms of use

The ETH Library is the provider of the digitised journals. It does not own any copyrights to the journals and is not responsible for their content. The rights usually lie with the publishers or the external rights holders. Publishing images in print and online publications, as well as on social media channels or websites, is only permitted with the prior consent of the rights holders. [Find out more](#)

Download PDF: 18.01.2026

ETH-Bibliothek Zürich, E-Periodica, <https://www.e-periodica.ch>

Lettre d'Allemagne

En Allemagne, la mode est aussi diverse cet été, aussi variée que partout ailleurs dans le monde. Il n'est absolument pas question de directives, ni pour la ligne ni pour les couleurs.

Les spécialistes considèrent cette évolution générale avec des sentiments mitigés. Les confectionneurs et les négociants sont naturellement heureux, parce que cette absence de mot d'ordre diminue considérablement le grand risque qui plane toujours sur les affaires dépendant

de la mode. En revanche, ils se rendent fort bien compte que la marchandise nouvelle perd ainsi un de ses plus grands atouts de vente. Aucune femme n'a plus besoin, comme cela se passe à chaque saison nouvelle, d'éliminer la plus grande partie de sa garde-robe, qui n'est plus moderne. Voilà qui est bien agréable pour la plus grande partie des femmes, mais c'est néanmoins un lourd handicap pour la vente. D'autant plus que, comme l'année passée, un printemps maussade freine fortement le désir d'achat.

1

2



1. METTLER & CIE S. A., SAINT-GALL

Tissu fibranne type lin
Zellwollgewebe im Leinencharakter
Modèle Woco, Baden-Baden
Photo Lautenbacher

2. REICHENBACH & CIE S. A., SAINT-GALL

Batiste « Minicare »
FORSTER WILLI & CO., SAINT-GALL
Broderie / Stickerei
Modèle Wollenschläger & Co. G.m.b.H.,
Baden-Baden
« Minicare » Joseph Bancroft & Sons Co. A.G.,
Zurich

◀ L. ABRAHAM & CIE, SOIERIES S. A., ZURICH

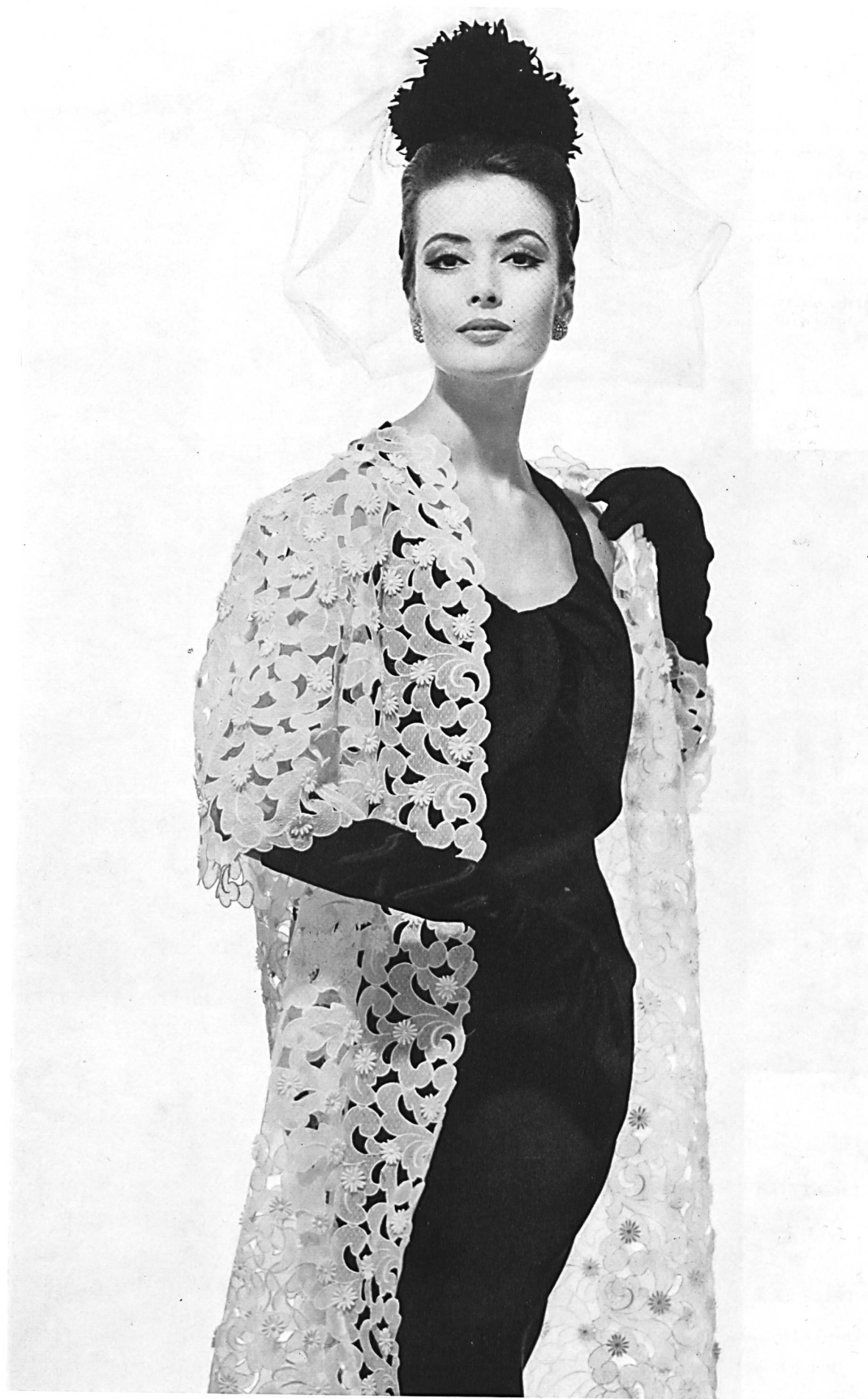
Crêpe « Charleston »
Edelkrepp
Modèle Woco, Baden-Baden
Photo Lautenbacher

UNION S. A., SAINT-GALL
 Voile « Minicare » brodé / bestickt
 Modèle Georg Schneider,
 Rinteln a.d. Weser
 Photo Gisela Them



UNION S. A., SAINT-GALL
 Plastron en cambric « Minicare »
 brodé
 Besticktes Plastron aus
 « Minicare » Cambric
 Modèle Georg Schneider,
 Rinteln a.d. Weser
 Photo Gisela Them

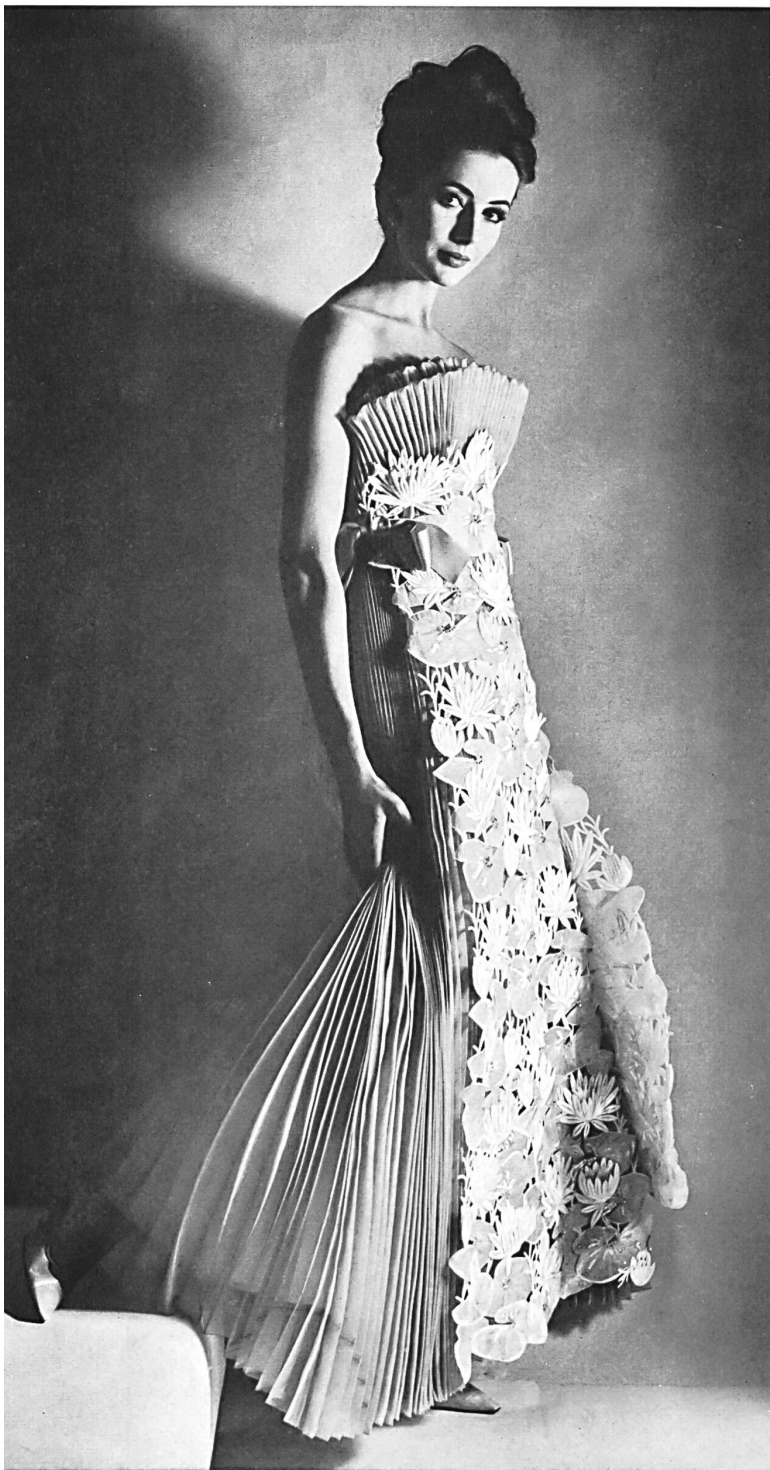




UNION S. A.,
SAINT-GALL
Broderie sur tulle
Bestickter Tüll
Modèle
Toni Schiesser,
Frankfort M.
Photo Gundlach

UNION S. A.,
SAINT-GALL
Broderie guipure
champagne
Champagnerfarbene
Guipurestickerei
Modèle
Toni Schiesser,
Frankfort M.
Photo Stephan





A. NAEF & CIE S. A., FLAWIL
Broderie découpée avec applications
Spachtelspitze mit Applikationen
Modèle Toni Schiesser, Francfort M.
Photo F. C. Gundlach

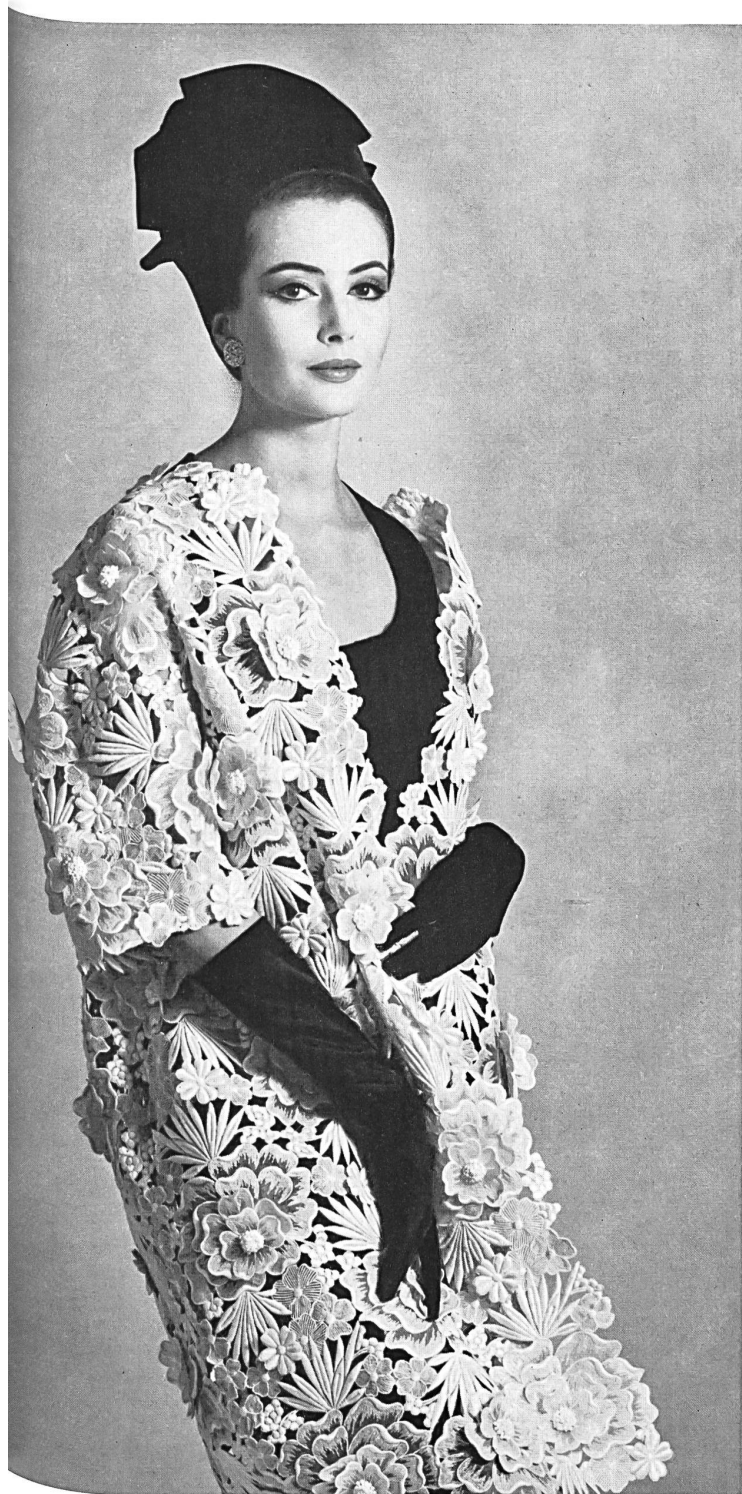


FORSTER WILLI & CO., SAINT-GALL
Tulle brodé avec fleurs appliquées
Bestickter Tüll mit aufgenähten Blumen
Modèle Toni Schiesser, Francfort M.
Photo Stephan

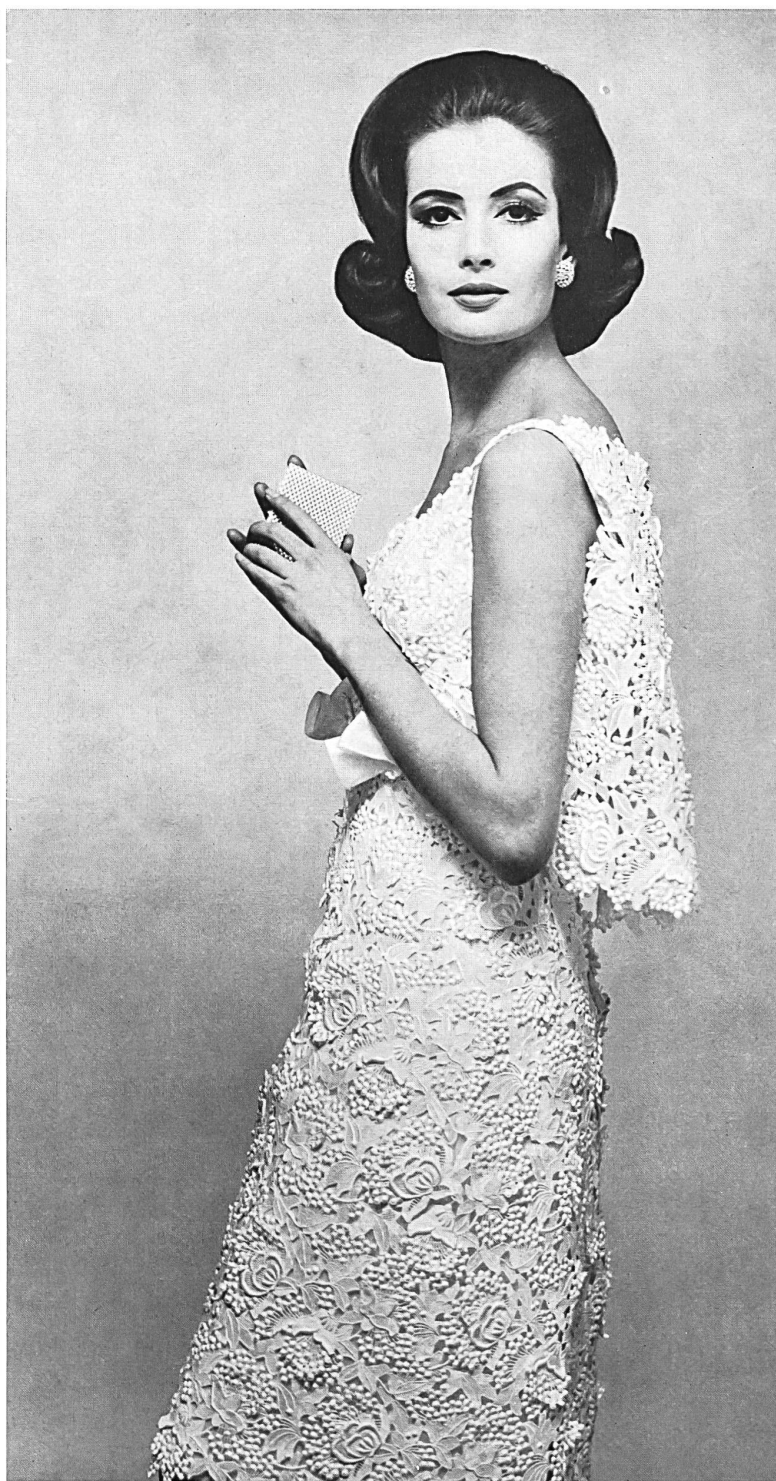
Pour autant qu'il ne s'agit donc pas de vêtements dont le besoin se fait absolument sentir, il faut des créations particulièrement attrayantes pour éveiller une décision d'achat en matière de textiles.

Dans les salons de couture pour la clientèle riche, ce rôle est dévolu sans discussion, cette saison, aux ravissants manteaux de cocktail en broderie de Saint-Gall. Toni Schiesser (Frankfort s/Main) en présente dans toutes les

variations imaginables et Charles Ritter (Hambourg-Lubeck) cultive également ce genre raffiné. On voit des manteaux en arachnéenne broderie sur tulle avec des fleurs appliquées, d'autres en broderie découpée à grandes surfaces ou en précieuse guipure avec effets superposés à deux ou trois étages. En blanc, ils sont portés par-dessus d'étroites robes noires de jersey de soie ou de crêpe d'une sobriété distinguée, en noir ils ressortent sur des modèles



A. NAEF & CIE S.A., FLAWIL
Broderie découpée avec applications
Spachtelspitze mit Applikationen
Modèle Toni Schiesser, Francfort M.
Photo F. C. Gundlach

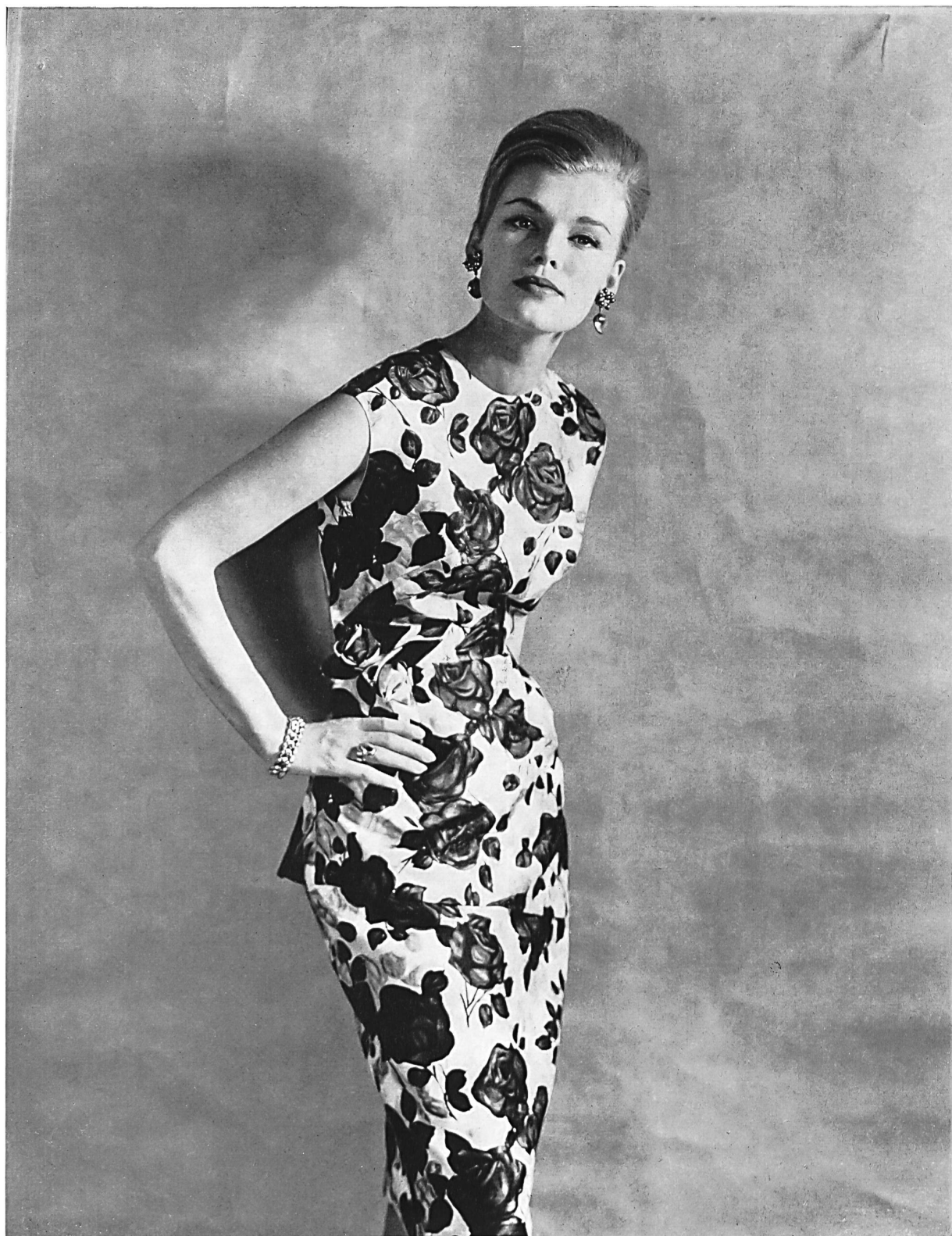


FORSTER WILLI & CO., SAINT-GALL
Guipure / Ätztickerei
Modèle Toni Schiesser, Francfort M.
Photo F. C. Gundlach

profondément décolletés de jersey de soie blanc. Charles Ritter complète aussi une robe de chiffon drapée, de couleur mais, par un manteau de guipure dans le même ton encadré d'empiècements en honan. Ces ensembles ont un chic délicat qui, malgré le luxe de la matière, ne paraissent jamais chargés.

Puisque nous parlons précisément de chiffon, relevons que cette matière n'a rien perdu, chez nous, de sa popu-

larité. En uni, en blanc, en noir ou en délicates teintes pastels, il est drapé, avec tout le raffinement dont sont capables les artistes couturiers, en fluides robes de cocktail ou du soir. Du chiffon imprimé de très larges dessins floraux ou de délicats motifs de feuilles est superposé, dans des robes, sur du twill, du taffetas ou du shantung imprimé des mêmes dessins, la robe étant vaporeusement enveloppée d'un manteau non doublé.



TISSAGES DE SOIERIES NAEF FRÈRES S. A., ZÜRICH

« Gonda », soie imprimée / bedruckte Seide

Modèle Taha-Modelle, Schwäbisch-Gmünd

Photo Stwolinski

Les robes en terrasse, à la Dior, en lin imprimé ou en honan brodé de perles et les costumes d'hostesses à la Courrèges, avec de longs pantalons en guipure, constituent une autre attraction pour la clientèle la plus riche.

Les ensembles de plage en broderie anglaise suisse, qui étaient le dernier cri pour cette classe de consommateurs

il y a deux ans, apparaissent maintenant dans les vitrines des grands magasins. Naturellement pas tout à fait aussi chics, ni aussi précieux, ils n'ont cependant pas tout à fait perdu leur aspect exclusif et exercent certainement un attrait sur les jeunes filles et les jeunes femmes qui pensent à leurs vacances.

TISSAGES DE SOIERIES NAEF FRÈRES S. A., ZÜRICH
Photo Stwolinski

«Gonda», soie imprimée et mousseline de soie imprimée du même dessin
Gonda, bedruckte Seide und Seidenmusselin mit demselben Muster bedruckt
Modèle Toni Schiesser, Francfort M.





L. ABRAHAM
& CIE.
SOIERIES S. A.,
ZURICH

«Tundra»,
soie flammée /
Flamméside
Modèle
Teha-Modelle,
Schwäbisch-Gmünd
Photo Stwolinski

Los trajes y los dos piezas de encaje guipur de San Galo se han impuesto ampliamente para aquellas ocasiones que requieren un vestido algo estricto. En los colores de champán, en azul marino, en negro, en pardo avellana, en blanco, en gris plateado o en azul glacial, completados por pequeñas tocas o capelinas con alas anchas del mismo material, de paja exótica o de seda, todos tienen un aspecto de elegancia distinguida, como se comprueba con placer.

Lo que también se comprueba con gusto, aunque no sin extrañeza, es hasta qué punto las primeras casas de

Berlín han acogido los bordados y puntillas suizas en sus colecciones para verano. Una novedad bienvenida, ya adoptada en París, es el empleo que se da a las cenefas de encaje de guipur químico, tan atractivas.

Para terminar, recordaremos de pasada que, en la moda masculina, se ve cada vez más camisas de gala con la pechera adornada con bordados y hasta con puntillas.

Emily Kraus-Nover