

**Zeitschrift:** Textiles suisses [Édition française]  
**Herausgeber:** Office Suisse d'Expansion Commerciale  
**Band:** - (1963)  
**Heft:** 2

**Artikel:** Dans les collections : les nouveautés de Zurich  
**Autor:** [s.n.]  
**DOI:** <https://doi.org/10.5169/seals-791587>

### **Nutzungsbedingungen**

Die ETH-Bibliothek ist die Anbieterin der digitalisierten Zeitschriften auf E-Periodica. Sie besitzt keine Urheberrechte an den Zeitschriften und ist nicht verantwortlich für deren Inhalte. Die Rechte liegen in der Regel bei den Herausgebern beziehungsweise den externen Rechteinhabern. Das Veröffentlichen von Bildern in Print- und Online-Publikationen sowie auf Social Media-Kanälen oder Webseiten ist nur mit vorheriger Genehmigung der Rechteinhaber erlaubt. [Mehr erfahren](#)

### **Conditions d'utilisation**

L'ETH Library est le fournisseur des revues numérisées. Elle ne détient aucun droit d'auteur sur les revues et n'est pas responsable de leur contenu. En règle générale, les droits sont détenus par les éditeurs ou les détenteurs de droits externes. La reproduction d'images dans des publications imprimées ou en ligne ainsi que sur des canaux de médias sociaux ou des sites web n'est autorisée qu'avec l'accord préalable des détenteurs des droits. [En savoir plus](#)

### **Terms of use**

The ETH Library is the provider of the digitised journals. It does not own any copyrights to the journals and is not responsible for their content. The rights usually lie with the publishers or the external rights holders. Publishing images in print and online publications, as well as on social media channels or websites, is only permitted with the prior consent of the rights holders. [Find out more](#)

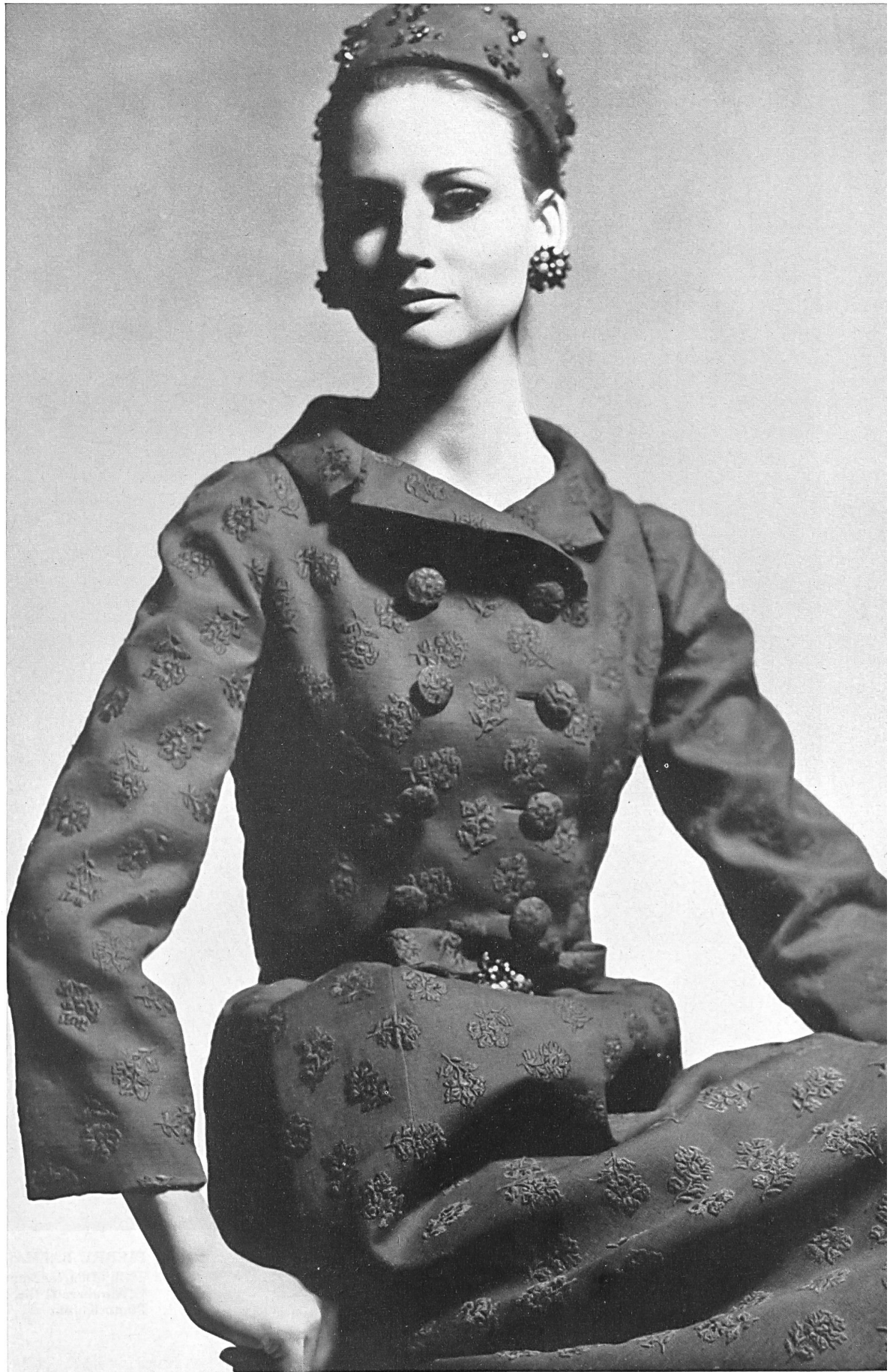
**Download PDF:** 11.04.2026

**ETH-Bibliothek Zürich, E-Periodica, <https://www.e-periodica.ch>**

## Dans les collections: les nouveautés de Zurich

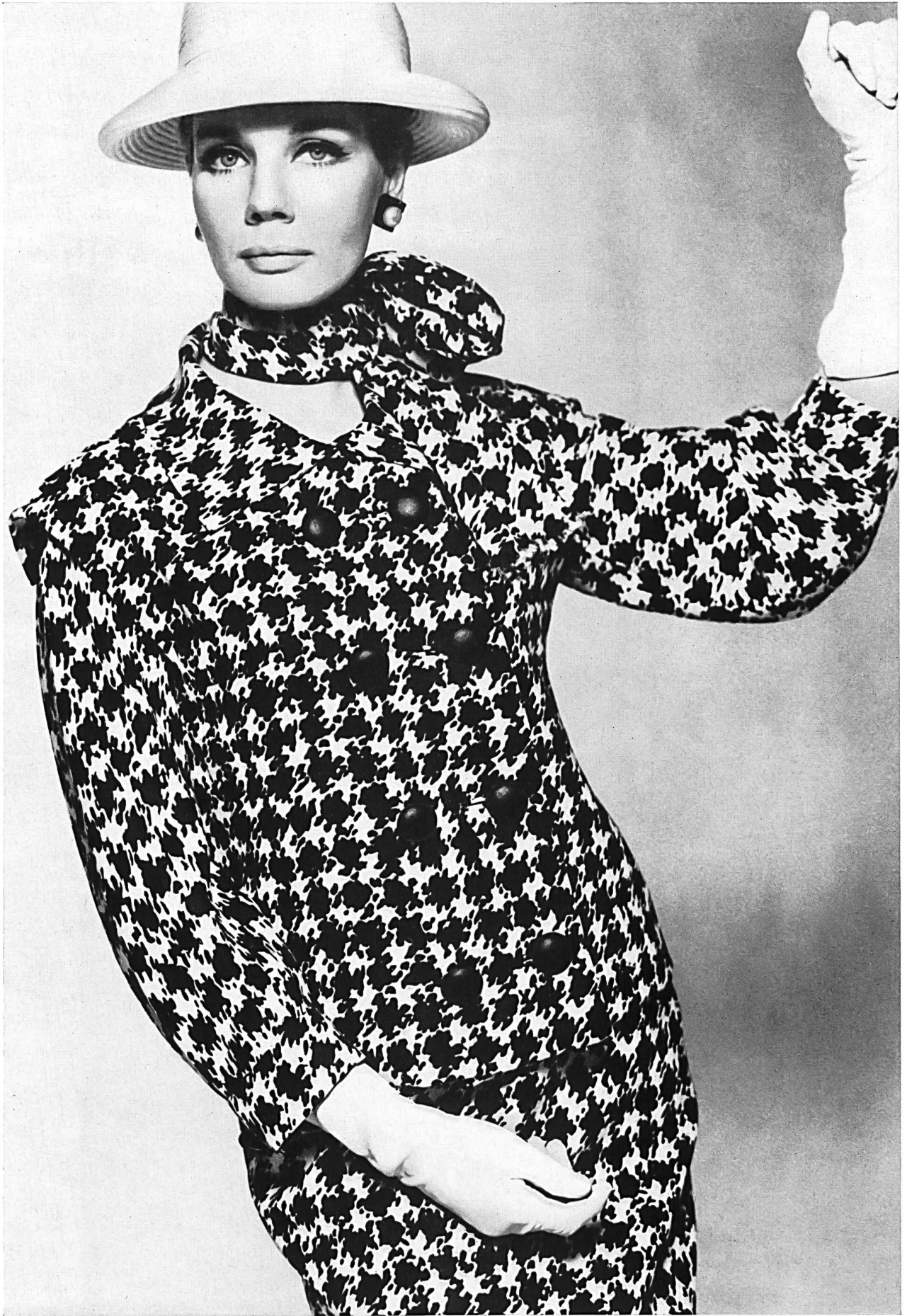
MODÈLES EXCLUSIFS - REPRODUCTION INTERDITE

CHRISTIAN DIOR  
«Gazar brodé» de  
L. Abraham & Cie, Soieries S.A.,  
Zurich  
Photo Kublin

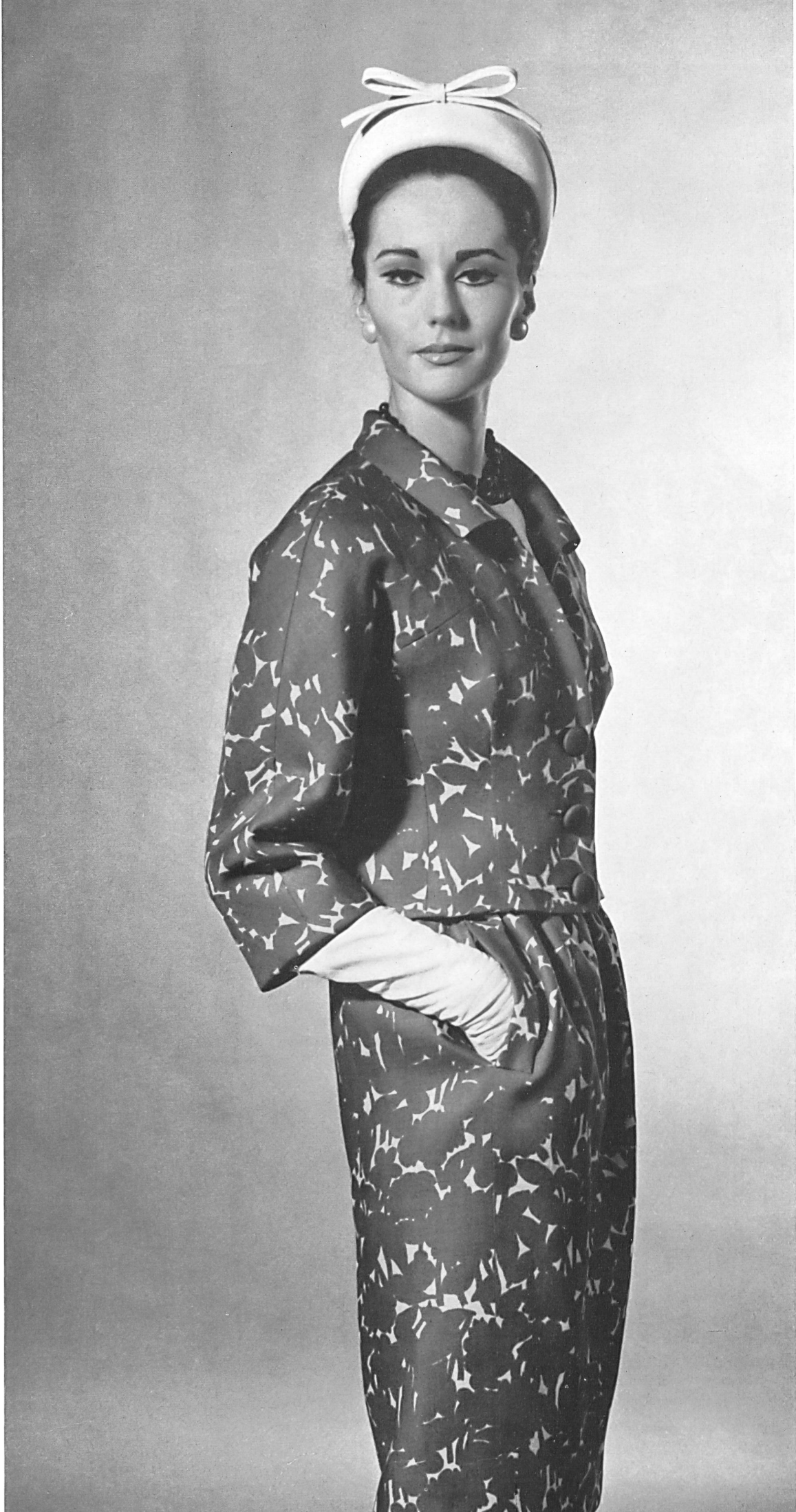




PIERRE BALMAIN  
Twill «Doucine imprimé» de  
L. Abraham & Cie, Soieries S.A., Zurich  
Photo Kublin



YVES SAINT-LAURENT  
«Rosco imprimé» et blouse en twill «Doucine imprimé» de  
L. Abraham & Cie, Soieries S.A., Zurich  
Photo Kublin



COURREGES  
«Rosco imprimé» de  
L. Abraham & Cie,  
Soieries S.A., Zurich  
Photo Rév.

YVES SAINT-LAURENT  
Twill «Unduki imprimé» de  
L. Abraham & Cie.  
Soieries S.A., Zurich  
Photo Kublin





CHRISTIAN DIOR  
Cloqué de soie «Fripou» de  
L. Abraham & Cie, Soieries S.A., Zurich  
Photo Kublin

MICHEL GOMA  
Cloqué de coton «Roko» de  
L. Abraham & Cie, Soieries S.A., Zurich  
Photo Kublin





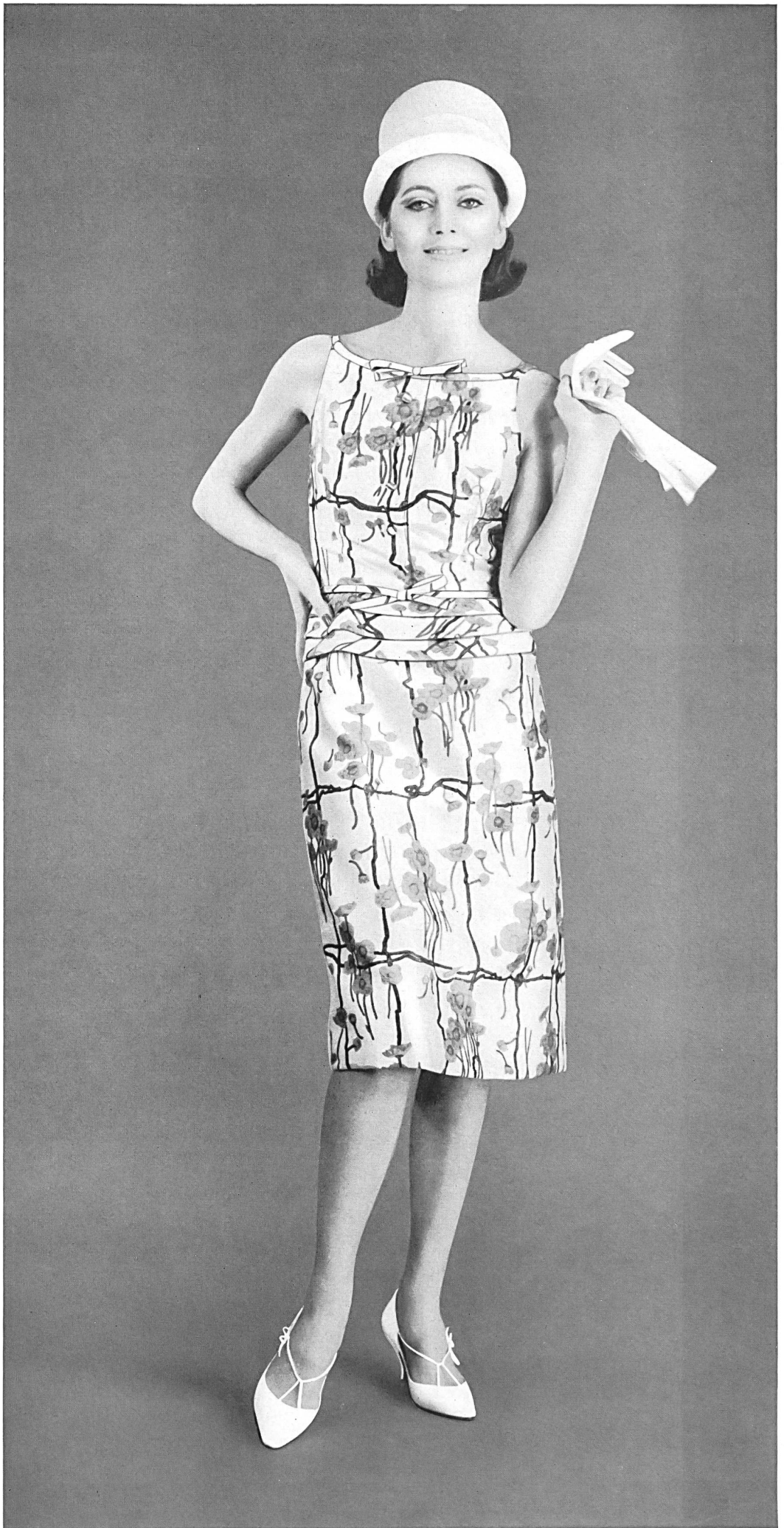
MAURICE ROGER  
Crêpe «Musola» de Lamarre, Paris  
Tissé par les Soieries Stehli S.A.,  
Zurich



CHANEL  
Crêpe «Musola» de Lamarre, Paris



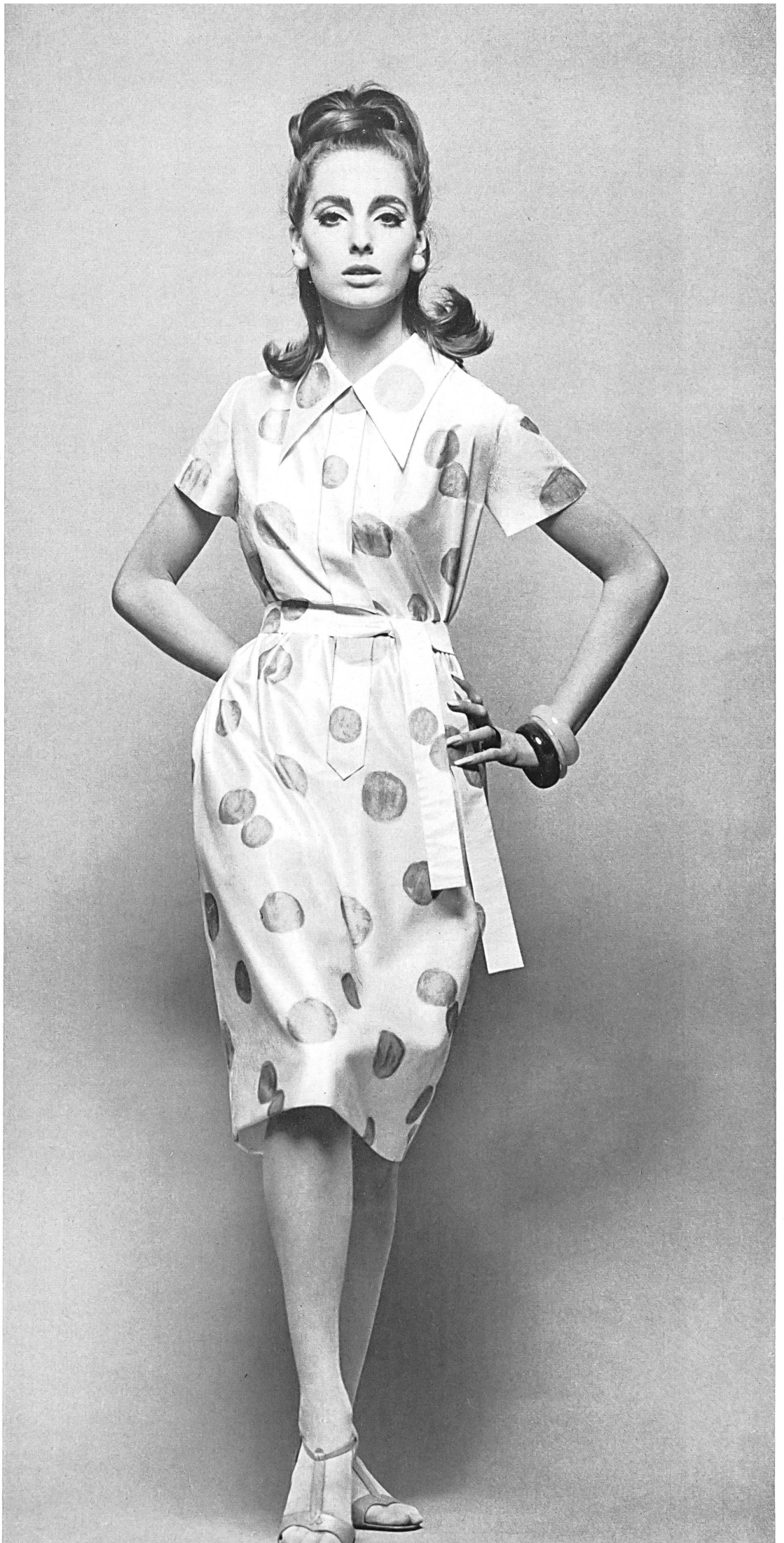
PIERRE CARDIN  
Soie «Hirondelle» imprimée des  
Tissages de Soieries Naef Frères S.A., Zurich  
Photo Studio Mac Mahon



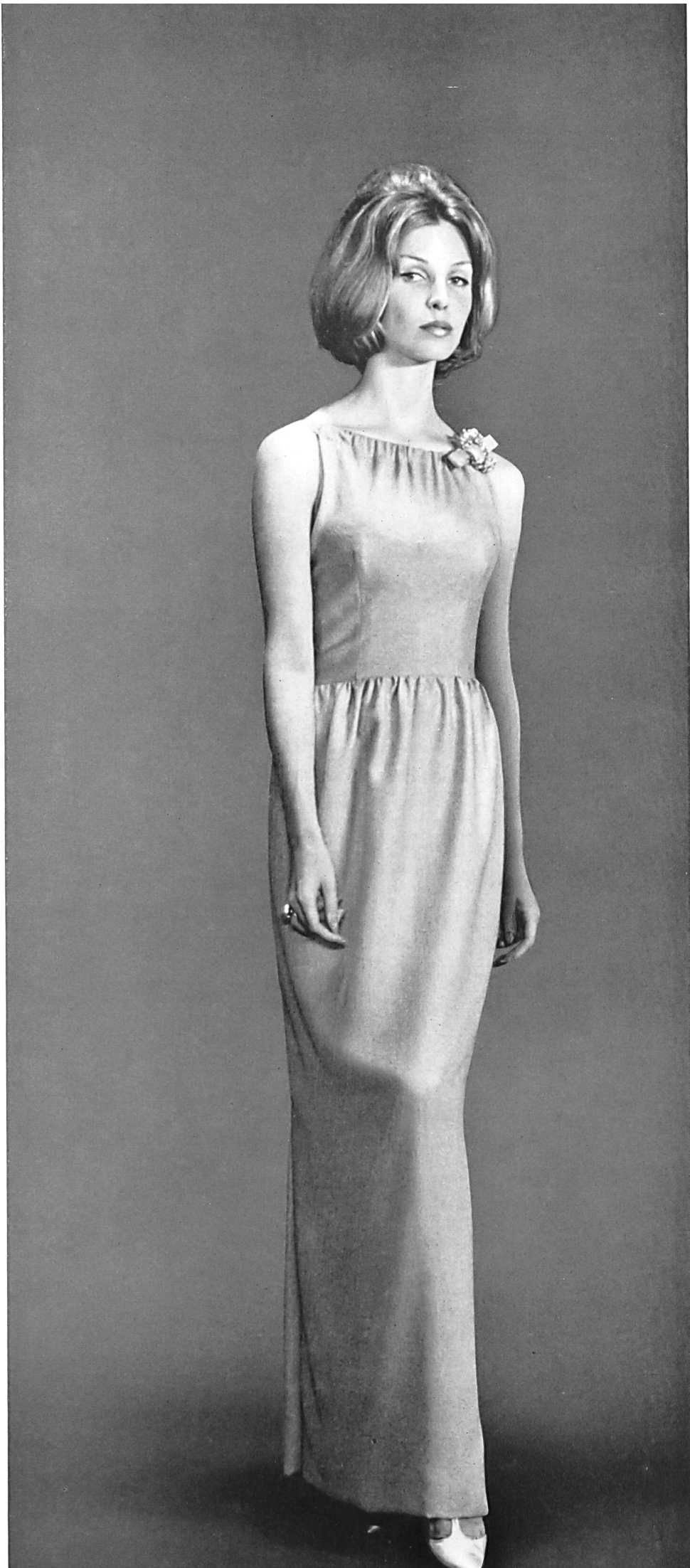
JACQUES HEIM  
«Gonda» imprimé des  
Tissages de Soieries  
Naef Frères S.A., Zurich  
Photo Studio Mac Mahon



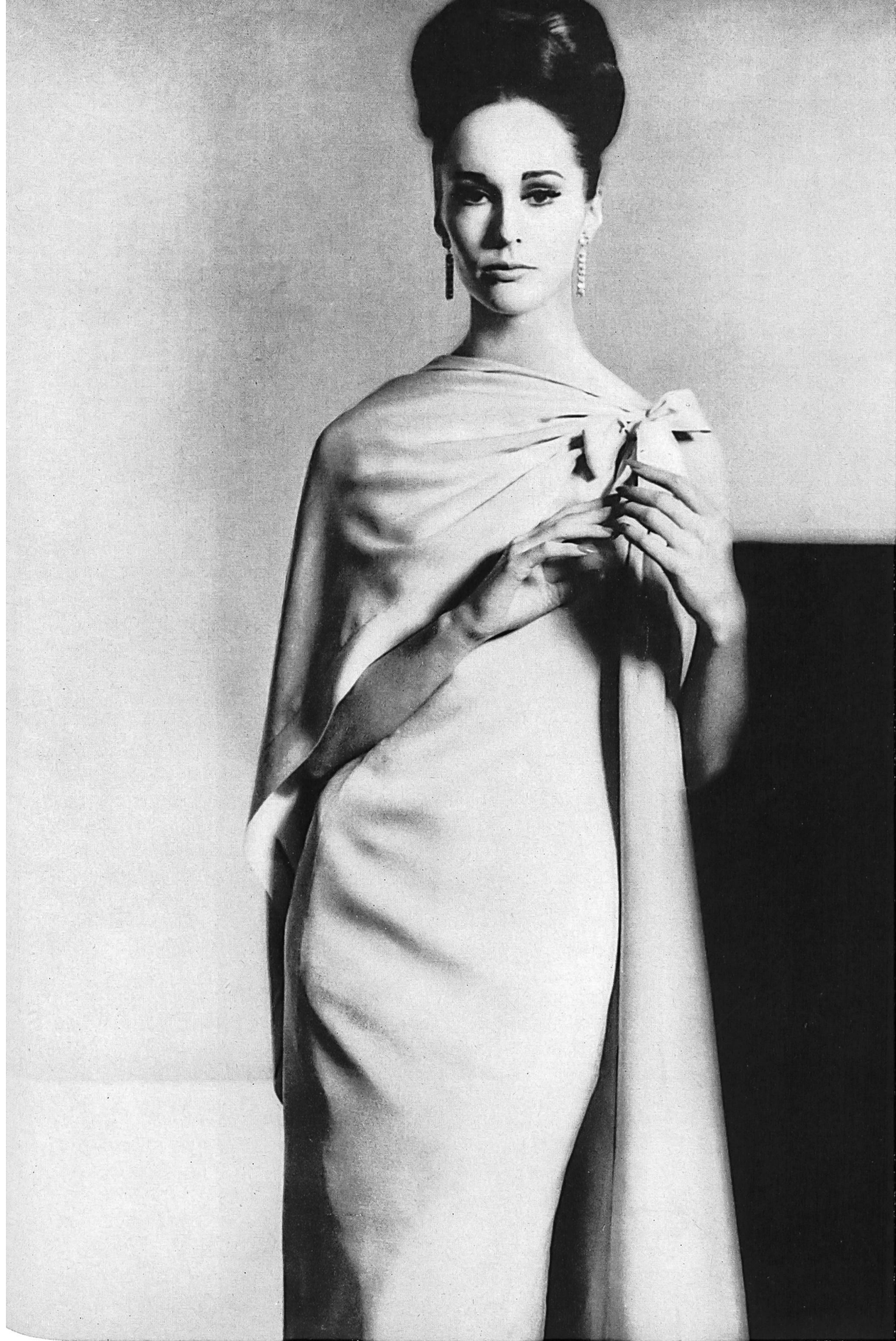
HERMES  
Tissu «Swiss Lascara Nanking» de  
Weisbrod-Zürcher Fils, Hausen s. A.  
Grossiste à Paris: Robert Perrier  
Photo R. Laurent



JEANNE LANVIN  
 («Boutique»)  
 «bégé-Super Atlantic» de  
 Bégé S.A., tissus nouveauté,  
 Zurich  
 Grossiste à Paris:  
 Chatillon Mouly Roussel



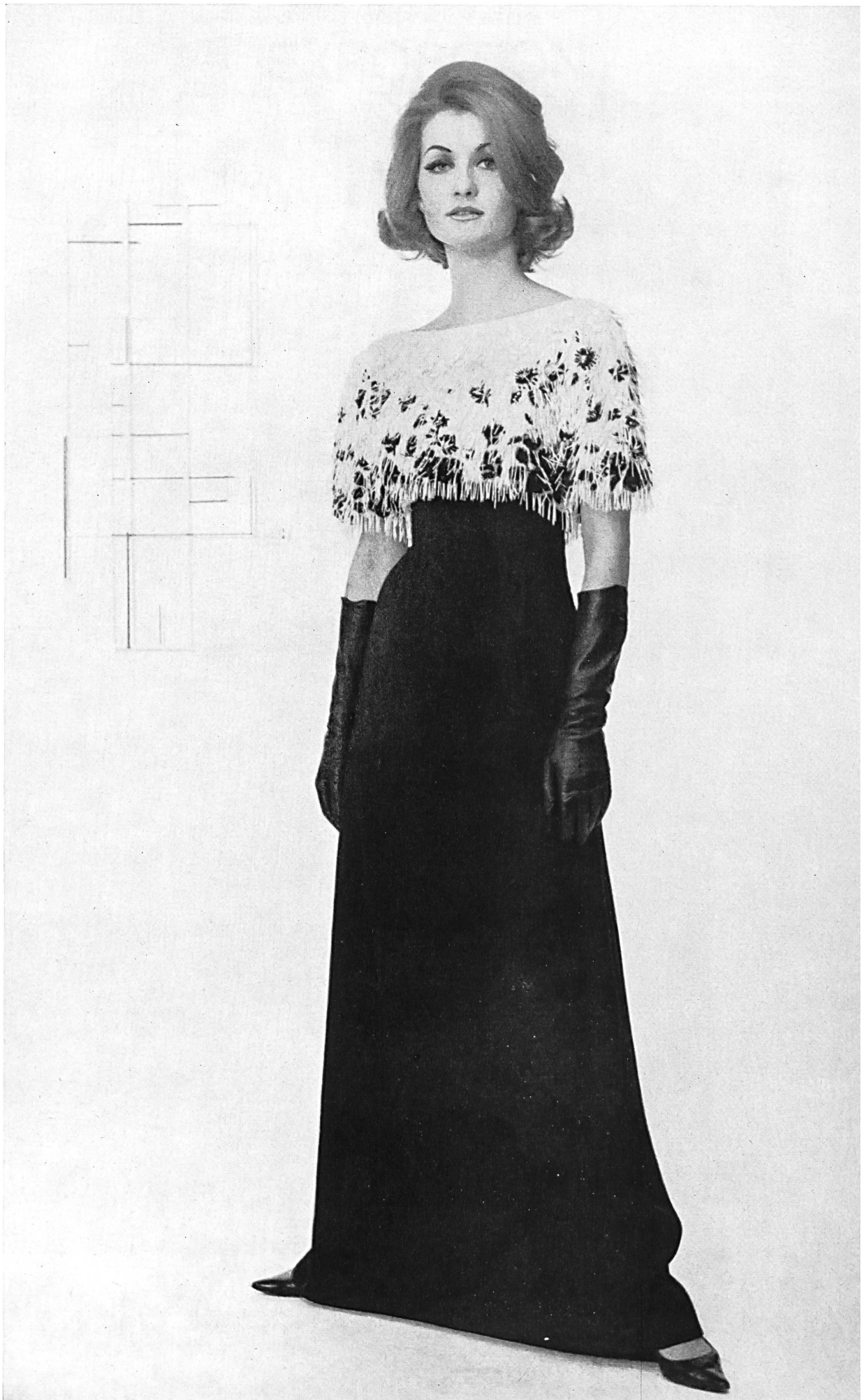
NINA RICCI  
Tissu en «Tregalon», 100% Dralon  
de Robt. Schwarzenbach & Cie.  
Thalwil



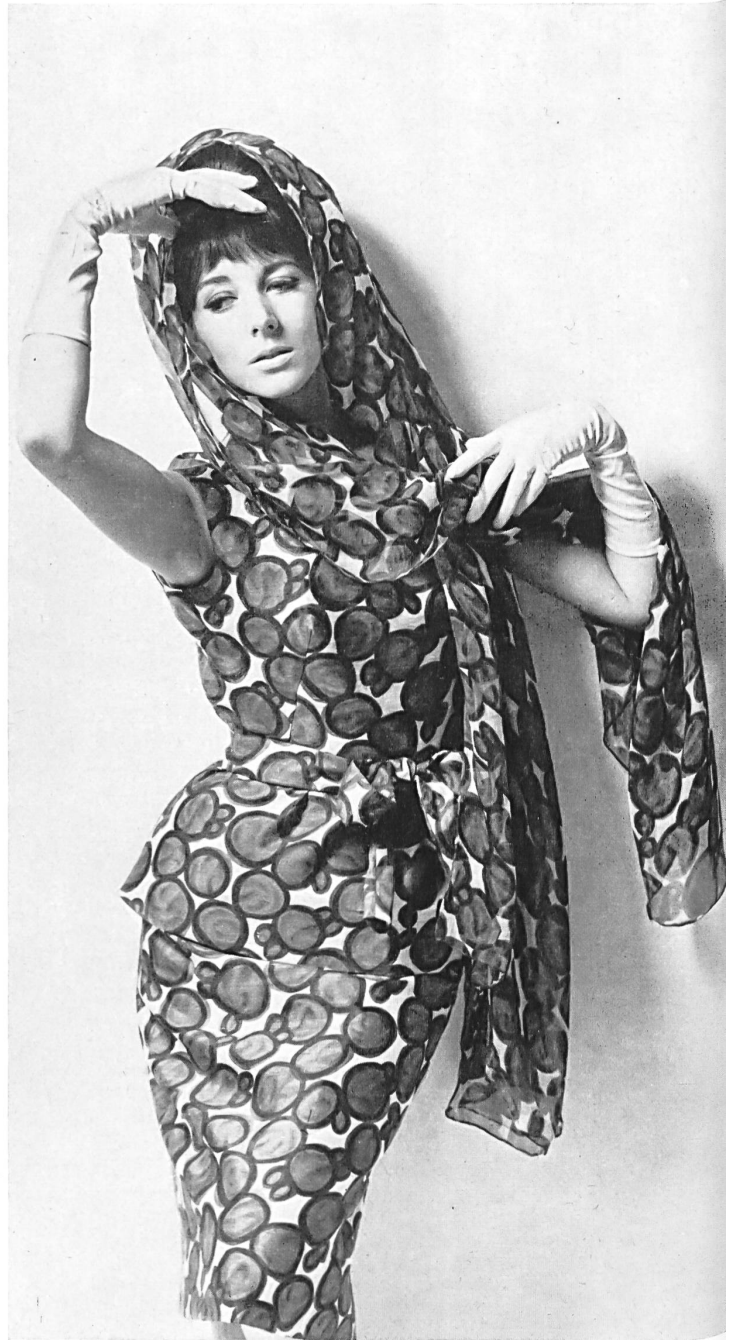
NINA RICCI  
«Crêpe fleur», soie naturelle, de  
Robt. Schwarzenbach & Cie, Thalwil  
Photo Claude Ohm



CARVEN  
Cloqué «Crystal» soie  
naturelle de  
Heer & Cie S.A., Thalwil  
Grossiste à Paris:  
Robert Burg & Cie



JEANNE LANVIN  
Crêpe soie de la S.A.  
Stünzi Fils, Horgen  
Photo Maywald



Soie mousseline imprimée et soie « Gonda » imprimée  
des Tissages de Soieries Naef Frères S. A., Zurich  
Photo J.-L. Cuégan

Shantung satin soie des  
Tissages de Soieries Naef Frères S. A., Zurich  
Photo J.-L. Cuégan