

**Zeitschrift:** Textiles suisses [Édition française]  
**Herausgeber:** Office Suisse d'Expansion Commerciale  
**Band:** - (1962)  
**Heft:** 3

**Artikel:** Un succès des tissus imprimés suisses à Francfort  
**Autor:** [s.n.]  
**DOI:** <https://doi.org/10.5169/seals-791695>

### **Nutzungsbedingungen**

Die ETH-Bibliothek ist die Anbieterin der digitalisierten Zeitschriften auf E-Periodica. Sie besitzt keine Urheberrechte an den Zeitschriften und ist nicht verantwortlich für deren Inhalte. Die Rechte liegen in der Regel bei den Herausgebern beziehungsweise den externen Rechteinhabern. Das Veröffentlichen von Bildern in Print- und Online-Publikationen sowie auf Social Media-Kanälen oder Webseiten ist nur mit vorheriger Genehmigung der Rechteinhaber erlaubt. [Mehr erfahren](#)

### **Conditions d'utilisation**

L'ETH Library est le fournisseur des revues numérisées. Elle ne détient aucun droit d'auteur sur les revues et n'est pas responsable de leur contenu. En règle générale, les droits sont détenus par les éditeurs ou les détenteurs de droits externes. La reproduction d'images dans des publications imprimées ou en ligne ainsi que sur des canaux de médias sociaux ou des sites web n'est autorisée qu'avec l'accord préalable des détenteurs des droits. [En savoir plus](#)

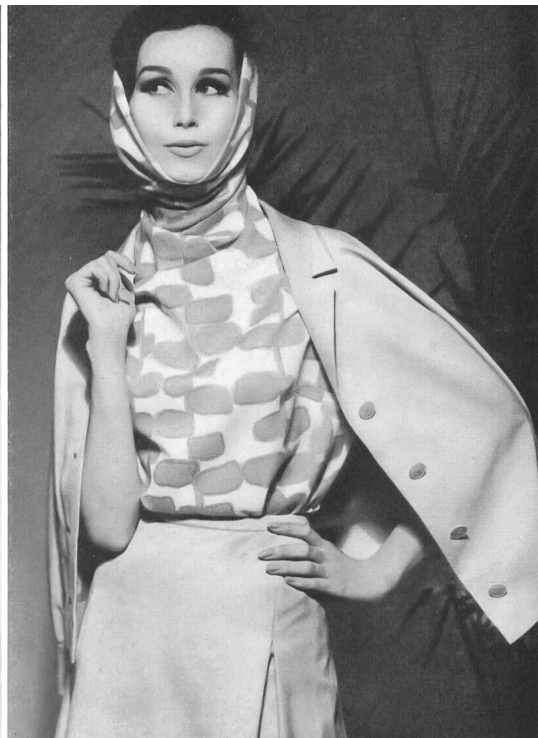
### **Terms of use**

The ETH Library is the provider of the digitised journals. It does not own any copyrights to the journals and is not responsible for their content. The rights usually lie with the publishers or the external rights holders. Publishing images in print and online publications, as well as on social media channels or websites, is only permitted with the prior consent of the rights holders. [Find out more](#)

**Download PDF:** 16.04.2026

**ETH-Bibliothek Zürich, E-Periodica, <https://www.e-periodica.ch>**

Un succès  
des tissus  
imprimés suisses  
à Francfort

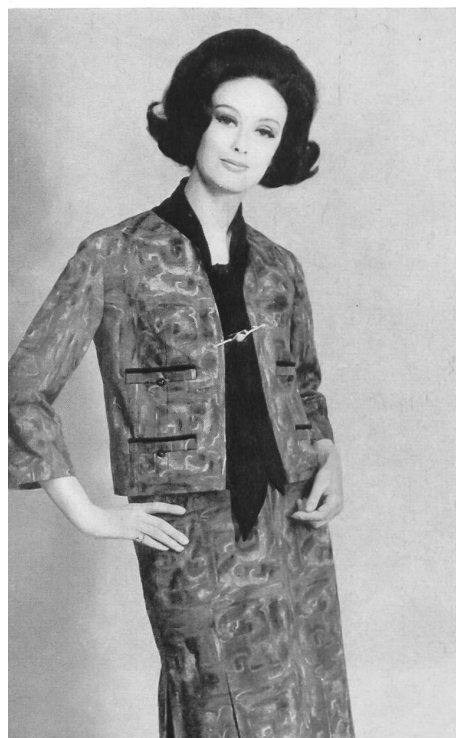


ROBT. SCHWARZENBACH & CO., THALWIL  
Panama Fresco imprimé, 67 % Diolène, 33 % coton.  
Fresco Panama bedruckt, aus 67 % Diolen und 33 % Baumwolle.  
Modèles Lauer-Böhlendorff, Krefeld.

A l'occasion de l'Interstoff, foire spécialisée pour les textiles d'habillement, qui a eu lieu à Francfort du 19 au 22 juin 1962, nous avons eu l'occasion d'assister à une présentation de mode consacrée aux imprimés sur « Diolène », une fibre synthétique fabriquée par les Vereinigte Glanzstoff-Fabriken A.-G. à Wuppertal; cette manifestation avait lieu dans le restaurant belvédère de la tour Henninger. A part la presse professionnelle, y assistaient aussi les fabricants de tissus et imprimeurs sur tissus intéressés, les confectionneurs qui présentaient leurs modèles ainsi que des représentants de l'industrie de la confection et du commerce de détail.

L'usage toujours plus répandu des fibres synthétiques dans les tissus destinés au vêtement féminin justifie les efforts entrepris afin de réaliser des imprimés nouveautés sur Diolène. Une étroite collaboration entre fabricant et utilisateurs — en particulier deux entreprises suisses (Hausammann Textiles S. A. à Winterthur et Robt. Schwarzenbach & Co. à Thalwil) qui avaient fourni environ la moitié des tissus utilisés — a permis la création de tissus estivaux nouveautés, qui se distinguent par un brillant tout particulier des coloris. Les modèles présentés, tous d'une élégance sobre et raffinée, illustraient à merveille les nombreuses possibilités offertes par ces nouveaux tissus.

O. H.



HAUSAMMANN TEXTILES S. A.,  
WINTERTHUR

Popeline imprimée, 67 % Diolène, 33 % coton.

Bedruckte Popeline aus 67 % Diolen und 33 % Baumwolle.

Modèle Sommermeyer-Modelle, Hamburg

Modèle Lauer-Böhlendorff, Krefeld.

Photos Werner Scholten