

Zeitschrift: Textiles suisses [Édition française]
Herausgeber: Office Suisse d'Expansion Commerciale
Band: - (1962)
Heft: 1

Artikel: Créations suisses : tissus - mailles - modèles = Swiss made with Swiss materials = Creaciones suizas : tejidos - malla - modelos = Schweizer Schöpfungen : Stoffe - Maschen - Modelle

Autor: [s.n.]

DOI: <https://doi.org/10.5169/seals-791650>

Nutzungsbedingungen

Die ETH-Bibliothek ist die Anbieterin der digitalisierten Zeitschriften auf E-Periodica. Sie besitzt keine Urheberrechte an den Zeitschriften und ist nicht verantwortlich für deren Inhalte. Die Rechte liegen in der Regel bei den Herausgebern beziehungsweise den externen Rechteinhabern. Das Veröffentlichen von Bildern in Print- und Online-Publikationen sowie auf Social Media-Kanälen oder Webseiten ist nur mit vorheriger Genehmigung der Rechteinhaber erlaubt. [Mehr erfahren](#)

Conditions d'utilisation

L'ETH Library est le fournisseur des revues numérisées. Elle ne détient aucun droit d'auteur sur les revues et n'est pas responsable de leur contenu. En règle générale, les droits sont détenus par les éditeurs ou les détenteurs de droits externes. La reproduction d'images dans des publications imprimées ou en ligne ainsi que sur des canaux de médias sociaux ou des sites web n'est autorisée qu'avec l'accord préalable des détenteurs des droits. [En savoir plus](#)

Terms of use

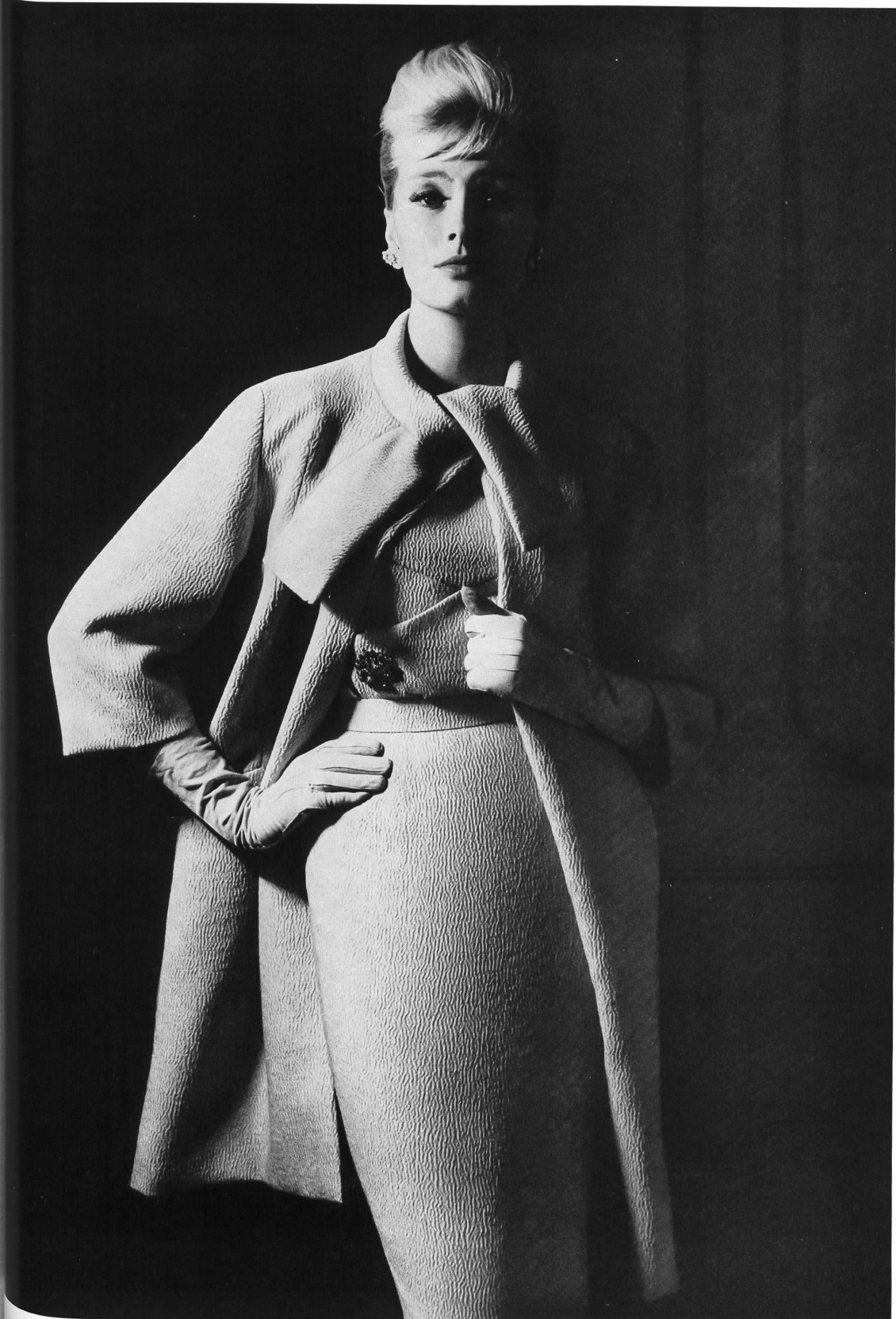
The ETH Library is the provider of the digitised journals. It does not own any copyrights to the journals and is not responsible for their content. The rights usually lie with the publishers or the external rights holders. Publishing images in print and online publications, as well as on social media channels or websites, is only permitted with the prior consent of the rights holders. [Find out more](#)

Download PDF: 17.04.2026

ETH-Bibliothek Zürich, E-Periodica, <https://www.e-periodica.ch>

Créations suisses:
Tissus — Mailles — Modèles
Swiss Made
with Swiss Materials

Creaciones suizas:
Tejidos — Malla — Modelos
Schweizer Schöpfungen:
Stoffe — Maschen — Modelle



HEER & CIE S. A.,
THALWIL
Alzora cloqué, laine/nylon.
Modèle Hugo Brandeis S.A.,
Zurich
Photo Hans Matter



MAX KIRCHHEIMER FILS & CIE, ZURICH
Tissu — fabric — tejido — Gewebe
Modèle Cortesca A.-G., Zurich
Photo Tenca

MAX KIRCHHEIMER FILS & CIE, ZURICH
Tissu — fabric — tejido — Gewebe
Modèle Cortesca A.-G., Zurich
Photo Tenca





HEER & CIE S. A., THALWIL
Térylène (blouse et jupe)
Modèle « Fleurisse », Adolf Merz-Brand,
Herisau

HEER & CIE S. A., THALWIL
Térylène (blouse) et térylène/laine (jupe)
Modèle « Fleurisse », Adolf Merz-Brand,
Herisau



HEER & CIE S. A., THALWIL
Térylène/laine (blouse et jupe)
Modèle Leumann, Boesch & Cie S. A.,
Kronbühl



HEER & CIE S. A., THALWIL
Térylène/laine
Modèle Eugen Oertle & Cie, Saint-Gall



HEER & CIE S. A., THALWIL
 Shantung pure soie
 Imperméable de Dumas,
 Egloff S. A., Châtel-Saint-Denis
 Photo Lutz

HEER & CIE S. A., THALWIL
 Lucky Line, laine/térylène
 Modèle A. Kriemler-Schoch,
 Saint-Gall



HEER & CIE S. A., THALWIL
 Laine/térylène
 Modèle Paul Weibel A.-G., Gossau
 Photo Kurt Kohler/Lutz



HEER & CIE S. A., THALWIL
Crêpe Derby
Modèle R. Cafader & Co., Zurich
Photo Lutz

HEER & CIE S. A., THALWIL
Satin duchesse rayonne
Modèle Eugen Braunschweig A.-G.,
Zurich
Photo Lutz





REICHENBACH & CO.,
SAINT-GALL
Broderie sur jersey
Modèle « Herisa »,
Aebi & Cie S. A., Herisau
Photo Lutz





NEUBURGER & CO. S.A., SAINT-GALL

Batiste de couleur avec broderie anglaise et en relief.

Coloured batiste with raised and eyelet embroidery.

Batista en color con bordado inglés y en relieve.

Farbiger Batist mit Loch- und Reliefstickerei.

Modèle Willy Meyer S.A., Zurich

Photo Tenca



METTLER & CO. S.A., SAINT-GALL

Satin de coton Minicare imprimé.
 Minicare printed cotton satin.
 Satén de algodón Minicare estampado.
 Minicare Baumwollsatín, bedruckt.
 Modèle Algo S.A., Zurich

Photo Rev



METTLER & CO. S.A., SAINT-GALL

Satin de coton Minicare imprimé.
 Minicare printed cotton satin.
 Satén de algodón Minicare estampado.
 Minicare Baumwollsatín, bedruckt.
 Modèle Willy Meyer S.A., Zurich

Photo Rev

“Minicare” Joseph Bancroft & Sons Co. A.G., Zurich