

Zeitschrift: Textiles suisses [Édition française]
Herausgeber: Office Suisse d'Expansion Commerciale
Band: - (1960)
Heft: 2

Artikel: Ici et ailleurs... = Here, there and everywhere... = De aquí y acullá... = Aus aller Welt...
Autor: [s.n.]
DOI: <https://doi.org/10.5169/seals-791931>

Nutzungsbedingungen

Die ETH-Bibliothek ist die Anbieterin der digitalisierten Zeitschriften auf E-Periodica. Sie besitzt keine Urheberrechte an den Zeitschriften und ist nicht verantwortlich für deren Inhalte. Die Rechte liegen in der Regel bei den Herausgebern beziehungsweise den externen Rechteinhabern. Das Veröffentlichen von Bildern in Print- und Online-Publikationen sowie auf Social Media-Kanälen oder Webseiten ist nur mit vorheriger Genehmigung der Rechteinhaber erlaubt. [Mehr erfahren](#)

Conditions d'utilisation

L'ETH Library est le fournisseur des revues numérisées. Elle ne détient aucun droit d'auteur sur les revues et n'est pas responsable de leur contenu. En règle générale, les droits sont détenus par les éditeurs ou les détenteurs de droits externes. La reproduction d'images dans des publications imprimées ou en ligne ainsi que sur des canaux de médias sociaux ou des sites web n'est autorisée qu'avec l'accord préalable des détenteurs des droits. [En savoir plus](#)

Terms of use

The ETH Library is the provider of the digitised journals. It does not own any copyrights to the journals and is not responsible for their content. The rights usually lie with the publishers or the external rights holders. Publishing images in print and online publications, as well as on social media channels or websites, is only permitted with the prior consent of the rights holders. [Find out more](#)

Download PDF: 16.04.2026

ETH-Bibliothek Zürich, E-Periodica, <https://www.e-periodica.ch>



« RECO »,
REICHENBACH & CO.,
SAINT-GALL

« Recosablé » Minicare
Modèle Brigitte, Cannes

Ici et ailleurs...

Here, there and everywhere...

De aquí y acullá...

Aus aller Welt...



« RECO »,
REICHENBACH & CO.,
SAINT-GALL

Popeline unie
Plain poplin
Modèle Henri Pilet, Paris

« RECO »,
REICHENBACH & CO.,
SAINT-GALL

Batiste brodée Minicare
Minicare embroidered batist
Modèle Marinelli, Nice
Photo de Toledo




« RECO »,
REICHENBACH & CO.,
SAINT-GALL

Batiste Minicare brodée
Minicare embroidered batist
Modèle Dorjac, Paris



Model by MARTY & CO., ZURICH
Fabric by SWISS NET COMP. LTD.,
MUNCHWILEN





Model by MARTY & CO., ZURICH
Fabric by HEER & CO. LTD., THALWIL

Modèle EL-EL S. A., ZURICH

Satin doupion «Tivoli» de
«Tivoli» pure silk doupion satin by
«Tivoli» reinseidener Doupion Satin von

ROBT. SCHWARZENBACH & CO., THALWIL



Photo Lutz

Grande robe du soir confectionnée par
Gala gown manufactured by
Grosses Abendkleid konfektioniert durch

EL-EL S. A., ZURICH

Twill pure soie imprimé, corsage brodé
Pure silk printed twill, embroidered bodice
Bedruckter, reinseidener Twill; Oberteil bestickt



Photo Lutz



Photo Lutz

Modèle EUGEN BRAUNSCHWEIG S. A., ZURICH

Peau de soie doupionnée (pure soie / pure silk / seda pura / reine Seide)

S. A. STÜNZI FILS, HORGEN



Modèle GACK, ZURICH

Satin shantung de
Shantung satin by
Raso shantung de
Satin Shantung von

S. A. STÜNZI FILS, HORGEN

Photo Rév



Modèle GACK, ZURICH

Satin organdi pure soie de
 Pure silk organdy satin by
 Raso organdí pura seda de
 Organdy Satin aus reiner Seide von

ROBT. SCHWARZENBACH & CO., THALWIL



Modèle GACK, ZURICH

Satin organdi pure soie de
 Pure silk organdy satin by
 Raso organdí pura seda de
 Organdy Satin aus reiner Seide von

ROBT. SCHWARZENBACH & CO., THALWIL



Modèle GACK, ZURICH
Photo Rév

Guipure lourde de
Heavy guipure by
Encaje de guipur pesado de
Schwere Guipure-Spitze von
FORSTER WILLI & CO., SAINT-GALL



Modèle EUGEN BRAUNSCHWEIG S. A., ZURICH

Photo Lutz

Tissu « bégé »-Aquarelle, pure soie de
Pure silk « bégé »-Aquarelle fabric by
Tejido « bégé »-Aquarelle pura seda de
Reinseidenes « bégé »-Aquarelle Gewebe von

« bégé », BERTHOLD GUGGENHEIM FILS & CIE, ZURICH



Photo Lutz

Modèle EUGEN BRAUNSCHWEIG S. A., ZURICH

Taffetas chiffon pure soie de
 Pure silk chiffon taffeta by
 Tafetán chiffón de pura seda de
 Taffetas Chiffon aus reiner Seide von

ROBT. SCHWARZENBACH & CO., THALWIL

Modèle EUGEN BRAUNSCHWEIG S. A., ZURICH

Tissu chiné pure soie de
 Warp printed pure silk fabric by
 Tejido de pura seda estampado sobre urdimbre de
 Kettdruck auf reiner Seide von

ROBT. SCHWARZENBACH & CO., THALWIL

Photo Lutz





Modèle KÄTE SCHENKEL-ECKERT, HORN

Pyjama et saut de lit assorti en broderie Minicare de
Pyjamas with matching negligé in Minicare embroidery by
Pijama y negligé haciendo juego en encaje Minicare de
Schlafanzug mit Hausmäntelchen in Minicare Stickerei von

JACOB ROHNER AG., REBSTEIN



Modèle MODEN S. A., MONTREUX
« SAMODE »

Blouse « Nouvelle Vague » en batiste et broderie de Saint-Gall
« Nouvelle Vague » blouse in batist and Saint-Gall embroidery
Blusa « Nouvelle Vague » en batista y bordado de San-Galo
Bluse « Nouvelle Vague » in Batist und Sankt-Galler Stickerei



ROBT. SCHWARZENBACH & CO., THALWIL

Cloqué façonné mode acétate et viscose
 Fashionable figured acetate and viscose fabric with
 raised designs
 Modèle N. V. Japonnenindustrie E. Herz,
 Amsterdam



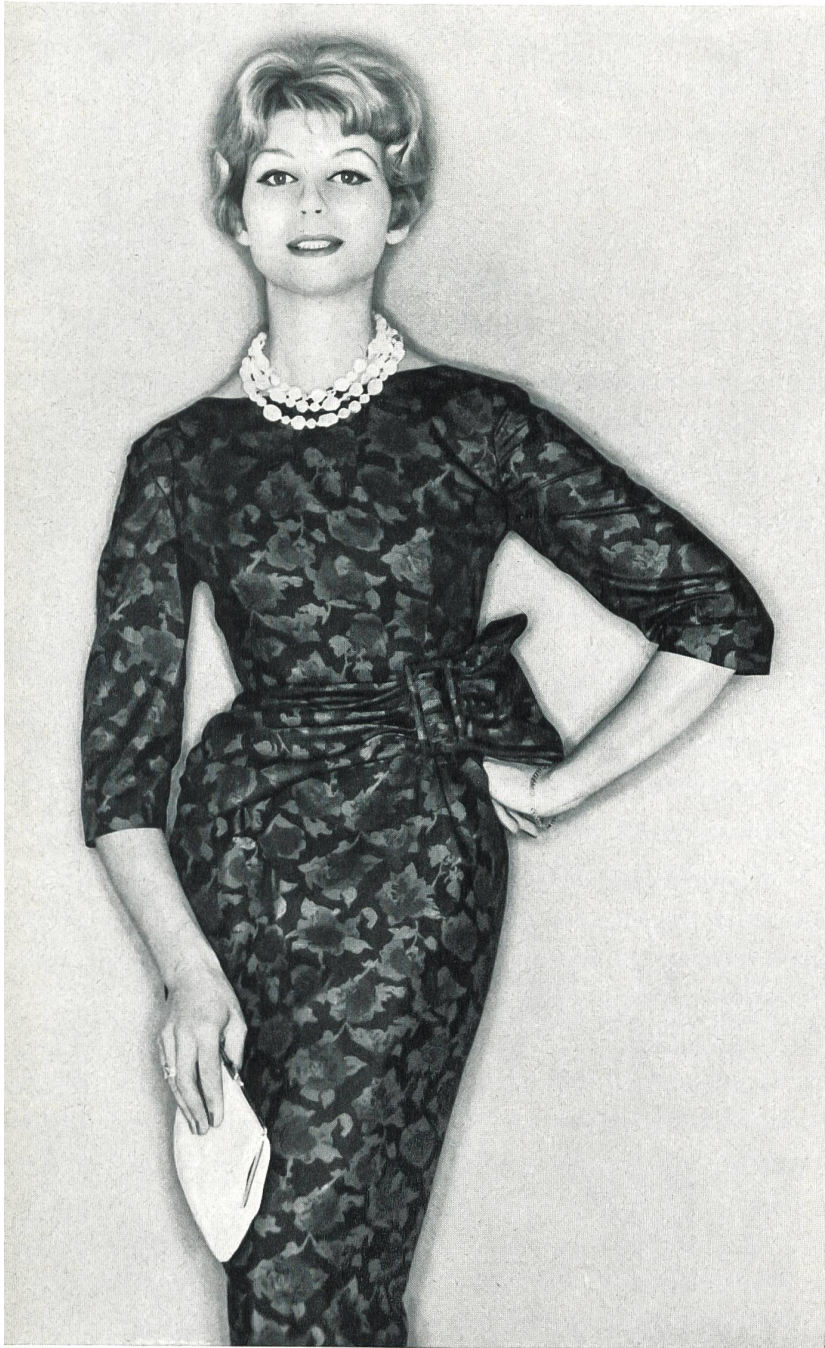
**« WASCO », WALTER SCHRANK & CO.,
 SAINT-GALL**

Tissu brodé vert
 Grüner Stickereistoff
 Modèle Toni Schiesser, Frankfurt/M.
 Photo F. C. Gundlach



SEIDENWEBEREIEN
GEBRÜDER NÄF AG.,
ZÜRICH

Soie hirondelle imprimée (pure
soie)
Bedruckte reine Seide (Hirondelle)
Modèle Werth-Modelle, Berlin



« bégé »,
 BERTHOLD GUGGENHEIM SOHN & CO.,
 ZURICH

Tissu « bégé »-Oki Ama, pure soie
 « bégé »-Oki Ama silk fabric
 Modèle A. B. Modelia, Malmö
 Photo Georg Oddner



« bégé »,
 BERTHOLD GUGGENHEIM SOHN & CO.,
 ZURICH

Tissu « bégé »-Aquarelle, pure soie
 « bégé Aquarelle » reinseidenes Gewebe
 Modèle Irmgard Alexandrowitsch, Berlin

« bégé », BERTHOLD GUGGENHEIM SOHN & CO., ZURICH

Tissu « bégé »-Rivoli, jacquard bouclé
« bégé »-Rivoli bouclé Jacquard Gewebe
Modèle Susanne Erichsen Modelle G.m.b.H., Berlin
Photo Schnell Dürrast



PUBLICATIONS

DE L'OFFICE SUISSE D'EXPANSION COMMERCIALE
ZURICH - LAUSANNE

Revue « La Suisse Industrielle et Commerciale » :

Renseigne sur la situation et le développement économiques de la Suisse, fournit des informations d'ordre général sur ses industries, son commerce et sa vie nationale. Trois numéros par an, en français, anglais, allemand, italien et espagnol.
Etranger : abonnement valable deux ans : Fr. s. 10.—.
Suisse : abonnement annuel : Fr. 4.—.

Revue « Technique Suisse » :

Rédigée en collaboration avec la Société suisse des constructeurs de machines, à Zurich. Chroniques des nouveautés techniques suisses. Etudes sur des constructions de machines récentes, etc.
Trois numéros par an, en français, allemand, anglais, italien, espagnol et portugais.
Etranger : abonnement valable deux ans : Fr. s. 15.—.
Suisse : abonnement annuel : Fr. 6.—.

Revue « Textiles Suisses » :

Publication spéciale richement illustrée, donnant des renseignements sur tout ce qui a trait aux industries du vêtement et de la mode et suivant le développement des arts textiles.
Paraît quatre fois en édition française, anglaise, allemande et espagnole.
Etranger : abonnement annuel : Fr. s. 30.—.
Suisse : abonnement annuel : Fr. 20.—.

« Répertoire de la Production Suisse » :

Livre d'adresses des industries suisses ; répertoires par articles, par branches et par maisons. Livrable en français, en allemand et en anglais.
Etranger : Fr. s. 24.— port compris. Suisse : Fr. 20.80 plus port.

Brochure « La Suisse et ses Industries » :

Orientation générale sur la Suisse, ses institutions et ses industries, avec de nombreuses illustrations.
Editions en français, allemand, italien, anglais, hollandais, espagnol et arabe.
Prix : Fr. s. 2.50.

« Informations Economiques » :

Hebdomadaire d'informations sur le commerce extérieur.
Renseigne sur les marchés étrangers, les méthodes commerciales, les possibilités d'affaires, le trafic des marchandises et des paiements, etc.
Paraît une fois par semaine en deux langues (allemand et français).
Suisse : abonnement annuel Fr. 20.—. Etranger : abonnement annuel Fr. s. 30.—.

Pour tous renseignements, s'adresser à

OFFICE SUISSE D'EXPANSION COMMERCIALE

Rue Bellefontaine 18

LAUSANNE

Téléphone (021) 22 33 33