

Zeitschrift: Textiles suisses [Édition française]
Herausgeber: Office Suisse d'Expansion Commerciale
Band: - (1960)
Heft: 2

Artikel: Les nouveautés de Zurich
Autor: [s.n.]
DOI: <https://doi.org/10.5169/seals-791927>

Nutzungsbedingungen

Die ETH-Bibliothek ist die Anbieterin der digitalisierten Zeitschriften auf E-Periodica. Sie besitzt keine Urheberrechte an den Zeitschriften und ist nicht verantwortlich für deren Inhalte. Die Rechte liegen in der Regel bei den Herausgebern beziehungsweise den externen Rechteinhabern. Das Veröffentlichen von Bildern in Print- und Online-Publikationen sowie auf Social Media-Kanälen oder Webseiten ist nur mit vorheriger Genehmigung der Rechteinhaber erlaubt. [Mehr erfahren](#)

Conditions d'utilisation

L'ETH Library est le fournisseur des revues numérisées. Elle ne détient aucun droit d'auteur sur les revues et n'est pas responsable de leur contenu. En règle générale, les droits sont détenus par les éditeurs ou les détenteurs de droits externes. La reproduction d'images dans des publications imprimées ou en ligne ainsi que sur des canaux de médias sociaux ou des sites web n'est autorisée qu'avec l'accord préalable des détenteurs des droits. [En savoir plus](#)

Terms of use

The ETH Library is the provider of the digitised journals. It does not own any copyrights to the journals and is not responsible for their content. The rights usually lie with the publishers or the external rights holders. Publishing images in print and online publications, as well as on social media channels or websites, is only permitted with the prior consent of the rights holders. [Find out more](#)

Download PDF: 17.04.2026

ETH-Bibliothek Zürich, E-Periodica, <https://www.e-periodica.ch>

Les nouveautés de Zurich

CHRISTIAN DIOR

Robe-blouse en « Kwana » imprimé de
L. Abraham & Cie, Soieries S. A., Zurich
Photo Kublin

MODÈLES EXCLUSIFS — REPRODUCTION INTERDITE





PIERRE BALMAIN

Ensemble en « Takama » imprimé de L. Abraham & Cie, Soieries S. A., Zurich
Photo Kublin



PIERRE BALMAIN

Blouse et manteau doublé de « Super Miyako » imprimé de L. Abraham & Cie, Soieries S. A., Zurich

Photo Kublin



PIERRE CARDIN

Deux-pièces en « Kwana » imprimé de L. Abraham & Cie, Soieries S. A., Zurich
Photo Kublin



JACQUES HEIM
Robe en « Taftalia » imprimé de L. Abraham & Cie, Soieries S. A., Zurich
Photo Arsac



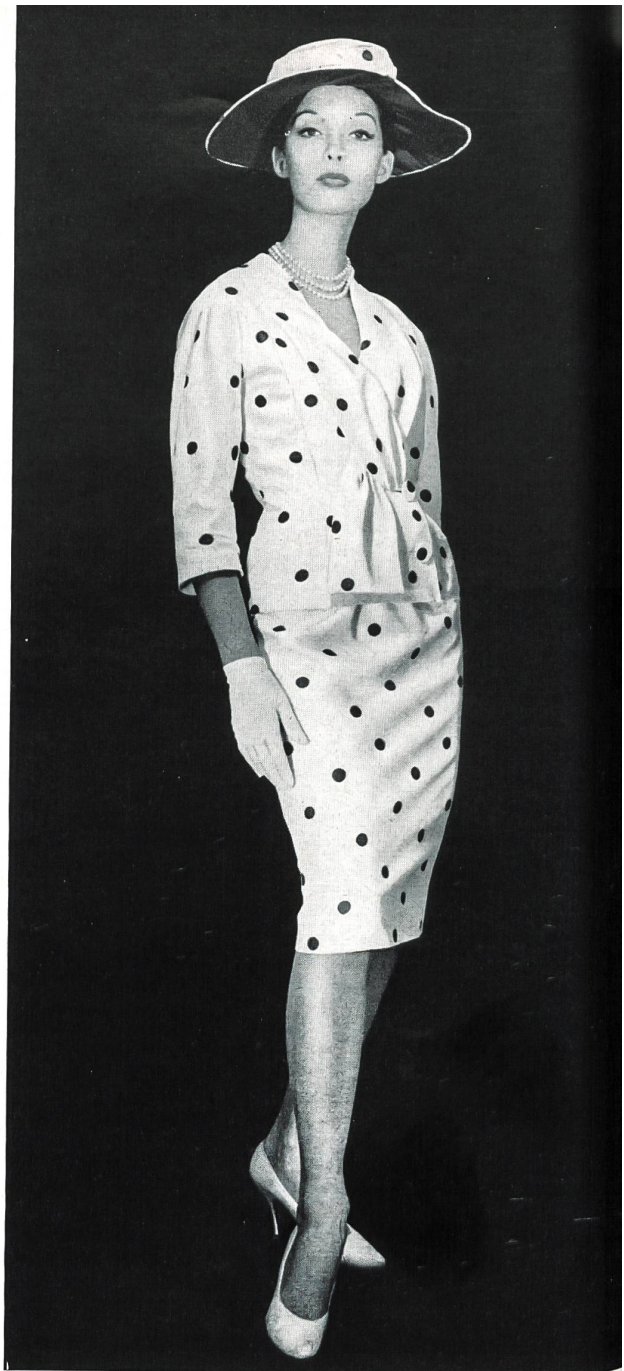
NINA RICCI
Ensemble en « Atout » imprimé
de L. Abraham & Cie, Soieries S. A., Zurich
Photo Kublin

CHRISTIAN DIOR
Ensemble en « Tasco »
de L. Abraham & Cie, Soieries S. A., Zurich
Photo Kublin



CARVEN

« Sanga », pure soie,
des Soieries Stehli S. A., Zurich
Photo Joseph Grove



BERNARD SAGARDOY
Façonné broché, pure soie,
des Soieries Stehli S. A., Zurich
Photo Joseph Grove

CARVEN
Façonné « Salambo »
des Soieries Stehli S. A., Zurich
Photo Joseph Grove



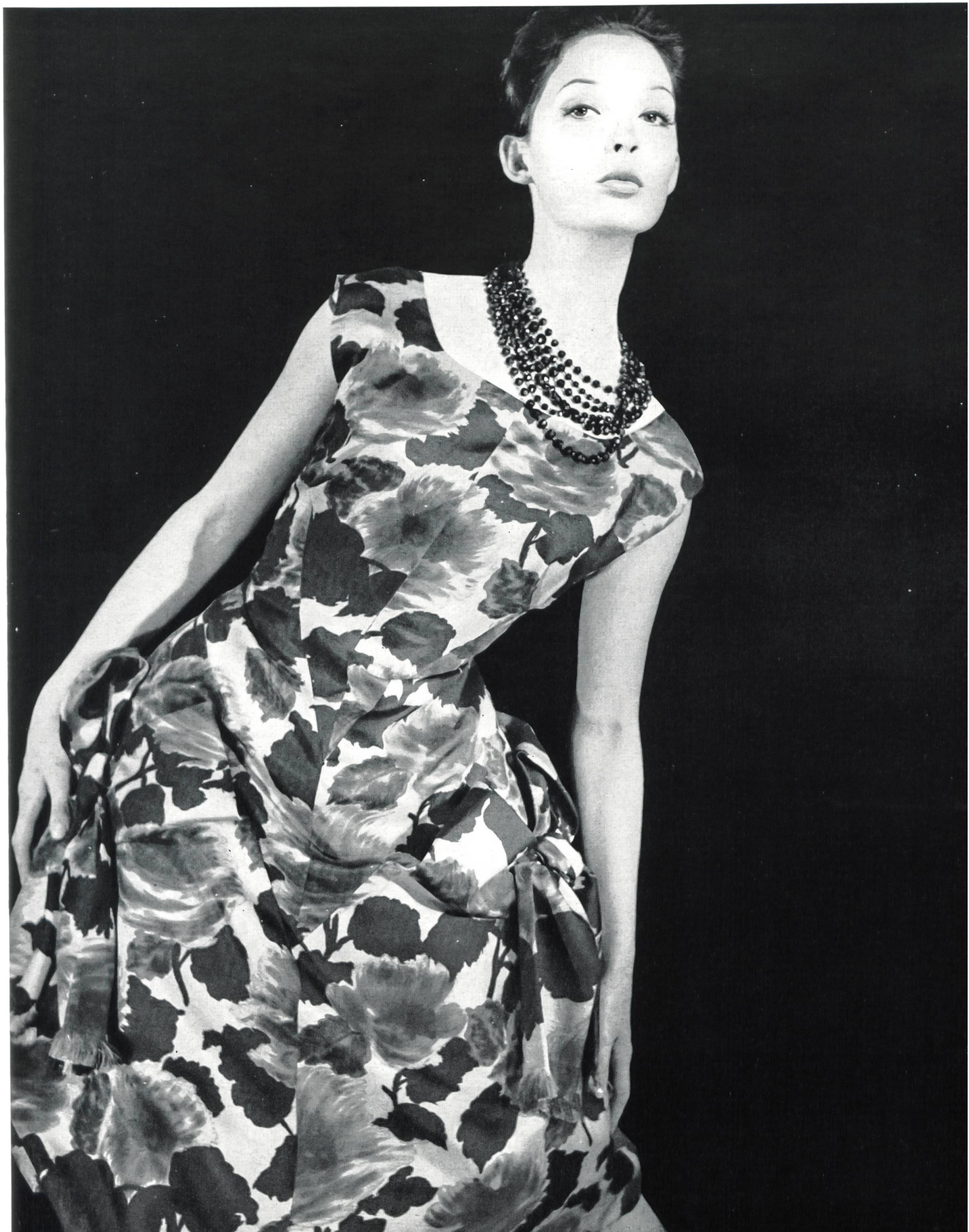


JACQUES HEIM

« Esquito », soie naturelle, de Heer & Cie S. A., Thalwil
Grossiste à Paris : Robert Burg & Cie
Photo Tenca

CARVEN

« Trianon » imprimé, pure soie, des Soieries Stehli S. A., Zurich
Photo Joseph Grove



PIERRE CARDIN

« Turandot », pure soie,
de Rudolf Brauchbar & Cie, S. A., Zurich
Distribué par Montex, Paris
Photo Roland de Vassal



PIERRE CARDIN

Shantung « Amirante » imprimé, pure soie,
de Rudolf Brauchbar & Cie, S. A., Zurich
Distribué par Montex, Paris





PIERRE CARDIN
« Cresta », pure soie,
de Heer & Cie S.A.,
Thalwil
Grossiste à Paris :
Robert Burg & Cie

CHRISTIAN DIOR
Taffetas chiné pure soie de Rudolf Brauchbar
& Cie S.A., Zurich
Photo Rév



CHRISTIAN DIOR
« Kolibri », soie naturelle, de Heer & Cie S.A.,
Thalwil
Photo Tenca





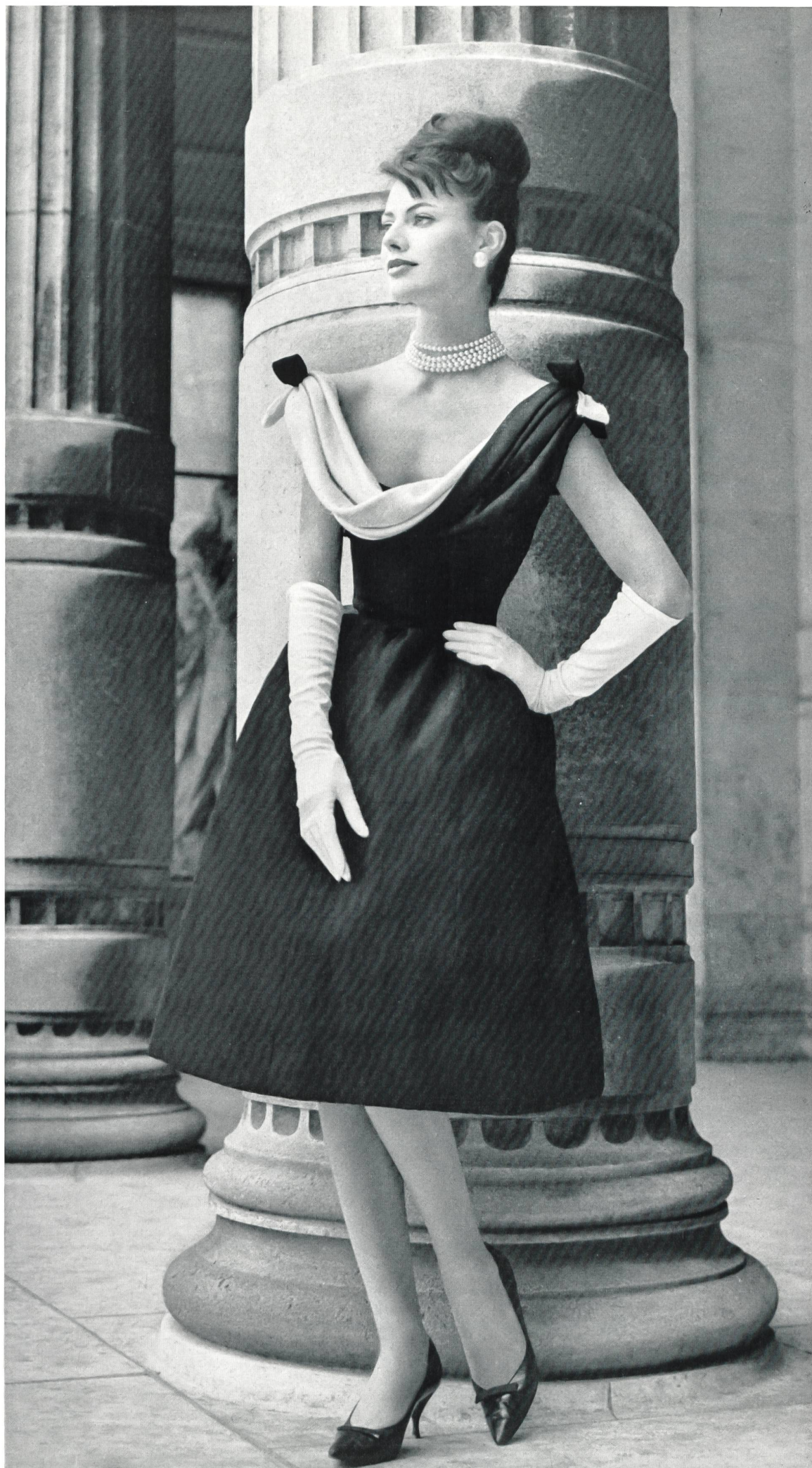
PIERRE BALMAIN
« Luanda », pure soie imprimée, de Rudolf Brauchbar
& Cie, S.A., Zurich
Distribué par Montex, Paris



JACQUES GRIFFE
Crêpe de soie naturelle de la S.A. Stünzi Fils, Horgen
Photo André Ostier



JACQUES HEIM
« Esquito », soie naturelle,
de Heer & Cie S.A., Thalwil
Grossiste à Paris :
Robert Burg & Cie
Photo Tenca.



MADELEINE DE RAUCH
« Esquito », soie naturelle,
de Heer & Cie S.A., Thalwil
Grossiste à Paris :
Robert Burg & Cie
Photo Tenca



PIERRE CARDIN
Tissu « bégé » Twill Aquarelle pure soie
Fabricant : Berthold Guggenheim Fils
& Cie, Zurich
Paris : J. Léonard & Cie
Photo Jacqueline Melzassard



JACQUES HEIM
Tissu « bégé » Twill Aquarelle pure soie
Fabricant : Berthold Guggenheim Fils
& Cie, Zurich
Paris : J. Léonard & Cie
Photo Jacqueline Melzassard



LANVIN CASTILLO
Tissu « bégé » Twill Aquarelle pure soie
Fabricant : Berthold Guggenheim Fils & Cie, Zurich
Paris : J. Léonard & Cie
Photo Jacqueline Melzassard



CARVEN
(Boutique)
« Oki-Ama », imitation lin, de Heer & Cie S.A., Thalwil
Photo Seeberger



PIERRE CARDIN
Taffetas chiné, pure soie,
de Rudolf Brauchbar & Cie S.A., Zurich
Distribué par Montex, Paris
Photo Roland de Vassal