

Zeitschrift: Textiles suisses [Édition française]
Herausgeber: Office Suisse d'Expansion Commerciale
Band: - (1960)
Heft: 1

Artikel: Les collections d'hiver 1959-1960
Autor: [s.n.]
DOI: <https://doi.org/10.5169/seals-791910>

Nutzungsbedingungen

Die ETH-Bibliothek ist die Anbieterin der digitalisierten Zeitschriften auf E-Periodica. Sie besitzt keine Urheberrechte an den Zeitschriften und ist nicht verantwortlich für deren Inhalte. Die Rechte liegen in der Regel bei den Herausgebern beziehungsweise den externen Rechteinhabern. Das Veröffentlichen von Bildern in Print- und Online-Publikationen sowie auf Social Media-Kanälen oder Webseiten ist nur mit vorheriger Genehmigung der Rechteinhaber erlaubt. [Mehr erfahren](#)

Conditions d'utilisation

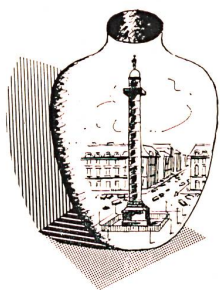
L'ETH Library est le fournisseur des revues numérisées. Elle ne détient aucun droit d'auteur sur les revues et n'est pas responsable de leur contenu. En règle générale, les droits sont détenus par les éditeurs ou les détenteurs de droits externes. La reproduction d'images dans des publications imprimées ou en ligne ainsi que sur des canaux de médias sociaux ou des sites web n'est autorisée qu'avec l'accord préalable des détenteurs des droits. [En savoir plus](#)

Terms of use

The ETH Library is the provider of the digitised journals. It does not own any copyrights to the journals and is not responsible for their content. The rights usually lie with the publishers or the external rights holders. Publishing images in print and online publications, as well as on social media channels or websites, is only permitted with the prior consent of the rights holders. [Find out more](#)

Download PDF: 02.10.2025

ETH-Bibliothek Zürich, E-Periodica, <https://www.e-periodica.ch>



Les collections d'hiver 1959-1960

*Dans la couture parisienne:
soieries et autres nouveautés de Zurich*

PIERRE CARDIN

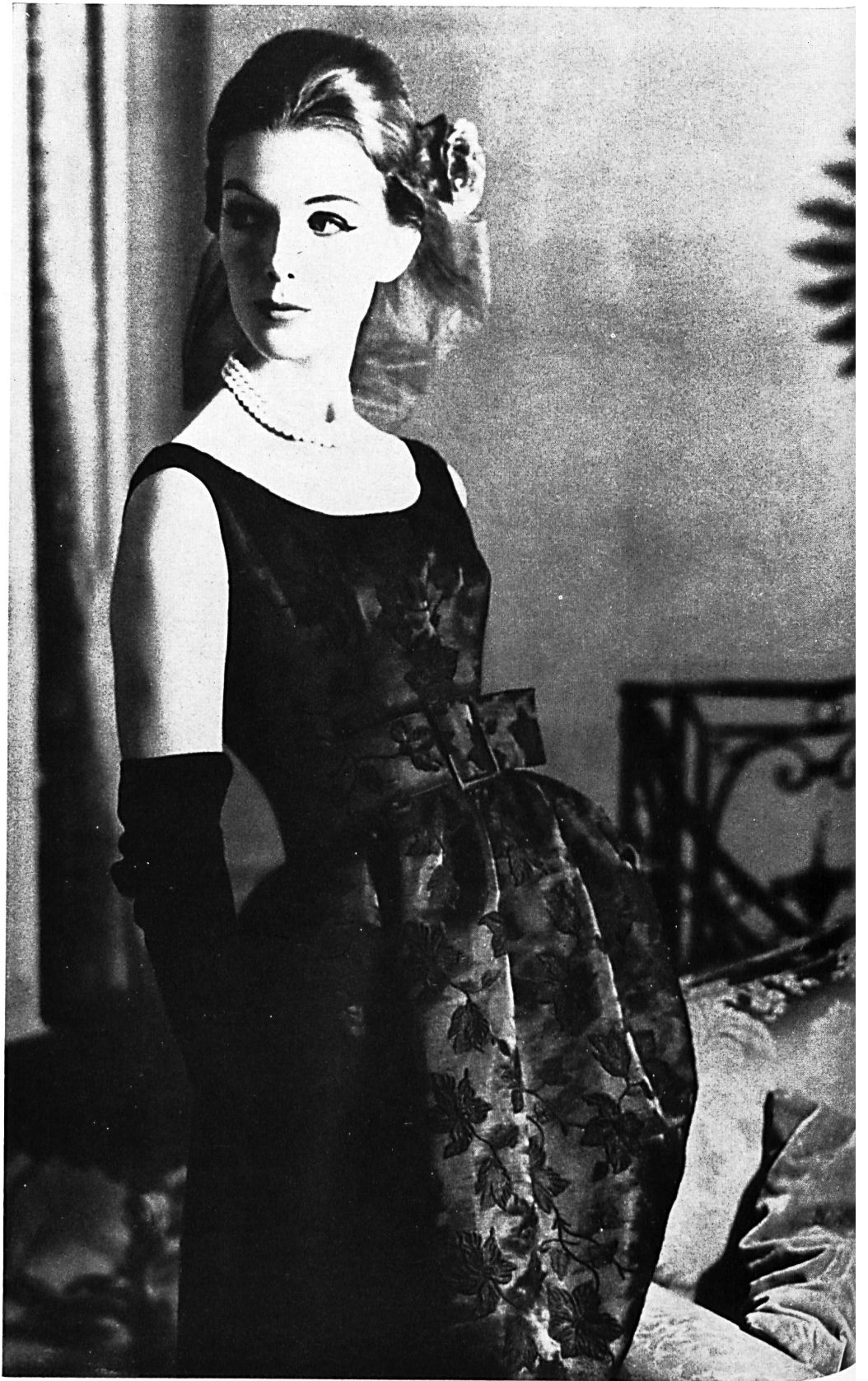
Robe en mousseline « Follette » et manteau en
« Palova » de L. Abraham & Cie, Soieries S. A., Zurich
Photo Kublin







CHRISTIAN DIOR
Robe et manteau en Satin double-face de L. Abraham & Cie, Soieries S. A., Zurich
Photo Kublin



BALENCIAGA
Photo Kublin



HUBERT DE GIVENCHY
Photo Kublin

NINA RICCI

Robe et manteau en satin broché « Mira »
de L. Abraham & Cie, Soieries S. A., Zurich

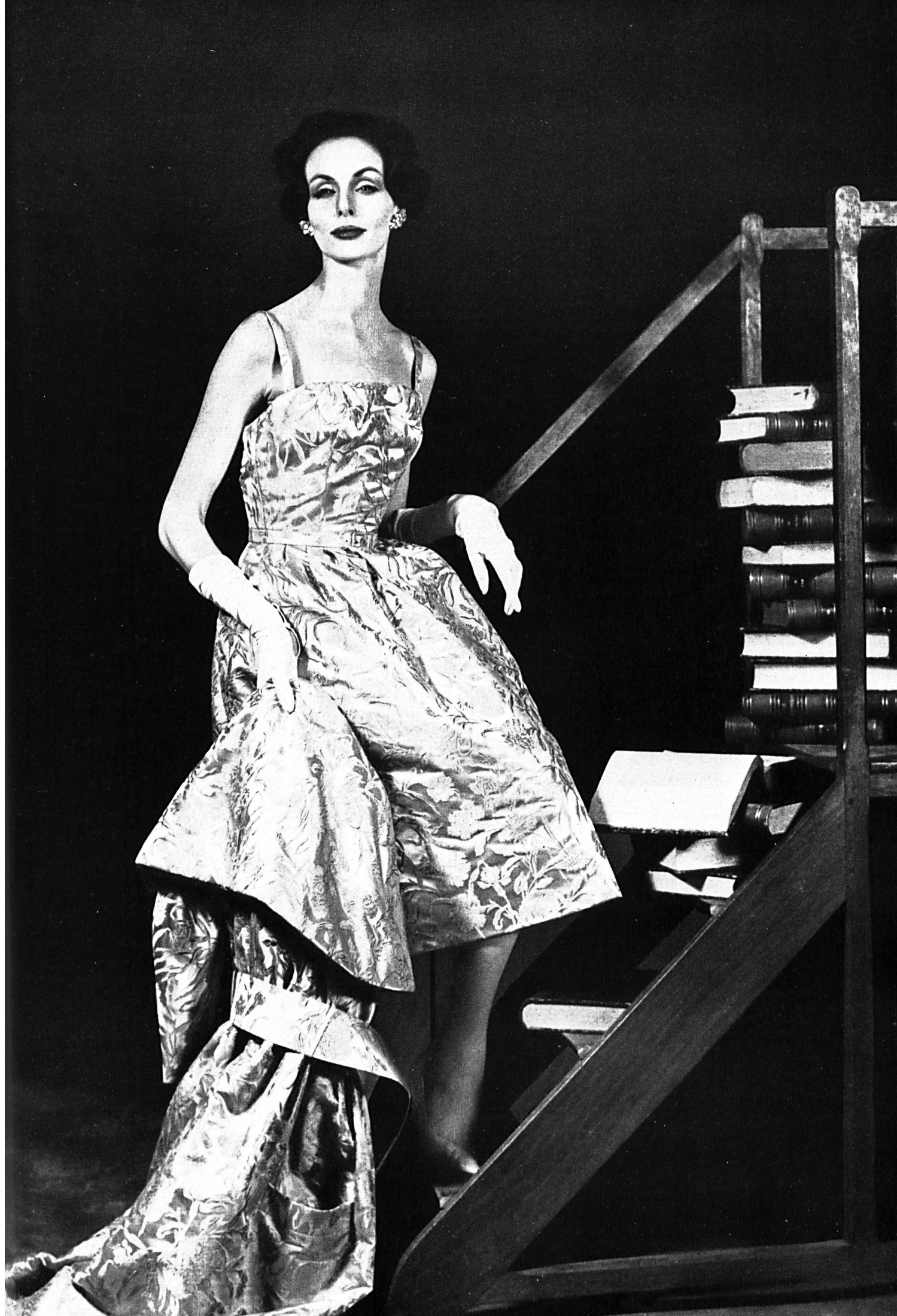
Photo Kublin

PIERRE BALMAIN

Ensemble en matelassé pure soie « Brochor »
de L. Abraham & Cie, Soieries S. A., Zurich

Photo Kublin





*Dans la couture parisienne:
Broderies et tissus fins de Saint-Gall, traditionnels et modernes.*

JACQUES ESTEREL
Galen noir en broderie sur organdi de Union S.A.
Photo Seeberger





CHRISTIAN DIOR
(Boutique)
Organdi de soie noir brodé
de Union S. A., Saint-Gall
Photo Joseph Grove



BERNARD SAGARDOY
Robe
en organdi de soie noir,
broderie matelassée
de A. Naef & Cie,
Flawil / Saint-Gall
Grossiste à Paris :
Robert Burg & Co.
Photo Joseph Grove



CARVEN

Sergilaine de Reichenbach & Co., Saint-Gall
Distribué par Montex, Paris