

Zeitschrift: Textiles suisses [Édition française]
Herausgeber: Office Suisse d'Expansion Commerciale
Band: - (1957)
Heft: 4

Artikel: Paris vous dit
Autor: [s.n.]
DOI: <https://doi.org/10.5169/seals-792097>

Nutzungsbedingungen

Die ETH-Bibliothek ist die Anbieterin der digitalisierten Zeitschriften auf E-Periodica. Sie besitzt keine Urheberrechte an den Zeitschriften und ist nicht verantwortlich für deren Inhalte. Die Rechte liegen in der Regel bei den Herausgebern beziehungsweise den externen Rechteinhabern. Das Veröffentlichen von Bildern in Print- und Online-Publikationen sowie auf Social Media-Kanälen oder Webseiten ist nur mit vorheriger Genehmigung der Rechteinhaber erlaubt. [Mehr erfahren](#)

Conditions d'utilisation

L'ETH Library est le fournisseur des revues numérisées. Elle ne détient aucun droit d'auteur sur les revues et n'est pas responsable de leur contenu. En règle générale, les droits sont détenus par les éditeurs ou les détenteurs de droits externes. La reproduction d'images dans des publications imprimées ou en ligne ainsi que sur des canaux de médias sociaux ou des sites web n'est autorisée qu'avec l'accord préalable des détenteurs des droits. [En savoir plus](#)

Terms of use

The ETH Library is the provider of the digitised journals. It does not own any copyrights to the journals and is not responsible for their content. The rights usually lie with the publishers or the external rights holders. Publishing images in print and online publications, as well as on social media channels or websites, is only permitted with the prior consent of the rights holders. [Find out more](#)

Download PDF: 16.02.2026

ETH-Bibliothek Zürich, E-Periodica, <https://www.e-periodica.ch>

PARIS VOUS DIT

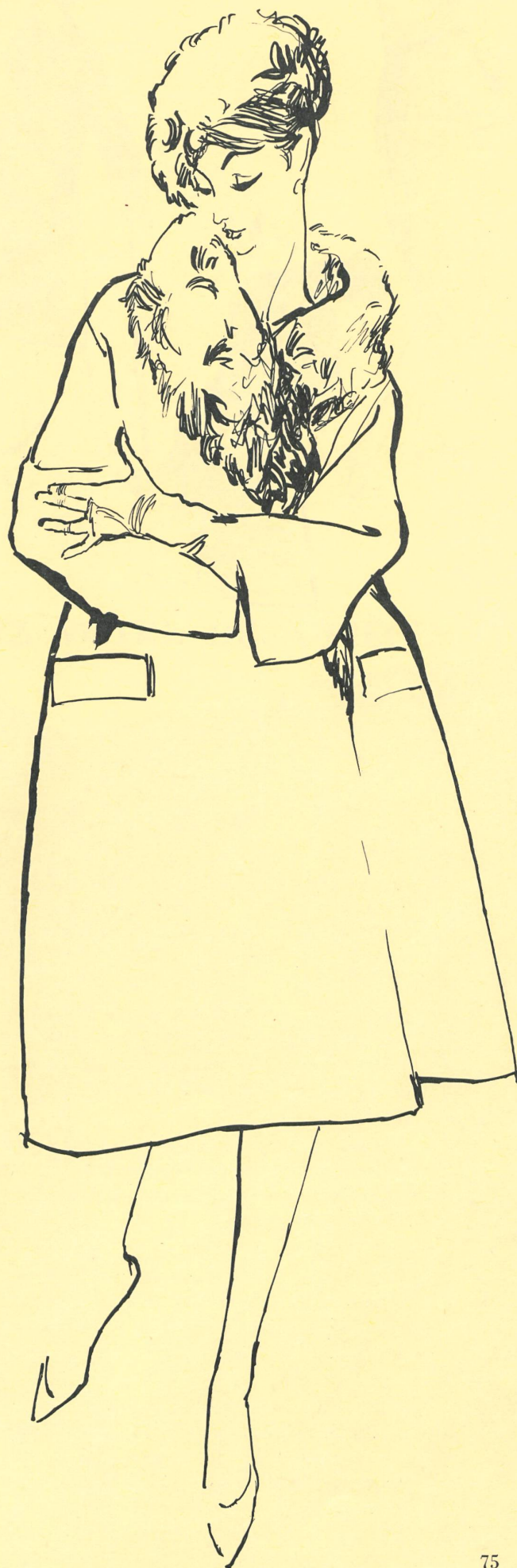
La revue française

“LE JARDIN DES MODES” veut bien assurer
à TEXTILES SUISSES, en service spécial,
la rédaction de ces pages
qui définissent et illustrent les tendances
caractéristiques de la mode. Nous croyons
qu’elles seront utiles
à certains de nos lecteurs.

La mode 1958 vous donne petit visage et longues jambes. Vous allez retrouver, cet hiver, les mouvements des belles frileuses resserrant de leurs bras mis en cœur des fourrures abondantes et légères : c’est l’un des premiers cadeaux que vous fait la mode nouvelle avec ses lignes enroulées, drapées, enveloppantes qui marqueront de douceur toutes vos attitudes.

Car, pour la première fois la mode est tendre. Elle vous rend d’abord les plus douces des fourrures : le lynx, la marmotte, le renard à longs poils, pour que vous puissiez en faire des bonnets d’esquimaux, des manchons, de gros cols doux contre lesquels appuyer la joue. Les lignes qu’elle vous propose, gonflant les épaules et le dos, effaçant la taille, vous donneront l’air de faire le gros dos, de vous blottir dans vos manteaux, d’être à la fois dolentes et réservées. Le mystère et le flou redeviennent les premiers atouts de votre élégance. Seules audaces : celles des couleurs. Les demi-teintes ont disparu. Les tons des accessoires ont cessé de compléter, d’adoucir ou d’égayer ceux des ensembles. Quand on s’habille en rouge, en bleu ou en noir : c’est de la tête aux pieds.

Dernière nouvelle enfin : l’évolution vers les jupes courtes qui se précisait dès l’année dernière a atteint son terme. Si vous êtes longue et mince, si vos jambes sont parfaites, vous avez envie, depuis l’été, de raccourcir vos robes. Si vous hésitez, attendez un peu : dans six mois, vous les raccourcirez pour faire comme tout le monde !



LA MODE A CHANGÉ : CHANGEZ VOTRE MANTEAU



Ce manteau, au dos gonflé, est en shetland épais. Il ne comporte pas de boutonnage. Le col châle est montant. Le pli creux du dos est fermé dans le bas.

Le pardessus en poil de chameau est resserré sur les hanches par une ceinture boutonnée. Le grand col tailleur peut se porter fermé. Grandes poches à revers appliquées à la main.

Un manteau pour l'après-midi en épais lainage diagonale. Il est boutonné en sous-patte, à peine resserré par la ceinture. Les poches sont fendues dans les coutures.

Le manteau à effet de macfarlane est en lainage à carreaux. Il est croisé par un double boutonnage sous un petit col rabattu et s'évase à partir des épaules.

4 324 — Ce beau manteau raglan est exécuté en lainage rouge imitant le tricot. De forme enveloppante il faut le porter en croisant les devants ou droit et fixé au seul bouton placé au revers.





LA MODE A CHANGÉ : CHANGEZ VOTRE DEUX-PIÈCES

Le deux-pièces au dos arrondi est en lainage à gros carreaux. Des pinces à l'encolure et au bas de la veste donnent au dos l'effet gonflé. Jupe étroite.

Deux-pièces à blouson coulissé. Il est en shetland. Le petit col rabattu est monté loin du cou. Le dos est coulissé dans le bas sur 5 cm de hauteur. Jupe droite.

Le sweater à col montant est en jersey souple. Il est boutonné au dos. Une étroite martingale est posée devant comme sur la veste.

Le trois-quarts ceinturé est en tweed; il est croisé par un double boutonnage et fermé par une ceinture passée dans des coulants. Jupe très étroite.

4 332 — Deux-pièces faciles à porter dont la ligne gonflant les épaules et le dos caractérise la nouvelle mode. La petite jaquette en jersey beige est travaillée de plis souples dans le dos; elle est garnie d'une patte boutonnée faite dans le tweed assorti utilisé pour la jupe; celle-ci est à quatre sections sans couture de côté; les sections du devant et du dos sont taillées en biais.

Les modèles 4324 et 4332 existent en Patrons Dernière Heure du Jardin des modes. Photos Marc HISPARD



La robe-chemise en shetland est boutonnée sur une patte. Le devant est à peine cintré par des coutures. Col et poignets en fourrure rase.

Le fourreau habillé est en fin jersey. Le dos est droit. Devant, le corsage indique à peine la silhouette, la jupe est froncée dans une découpe sous la taille.

La robe-tube est en tweed fin et souple, elle suit la silhouette sans rigueur et peut aussi se porter avec une ceinture. Elle est garnie de bandes de bure, de fourrure ou de velours d'un ton plus soutenu.

Le fourreau habillé, en crêpe de soie lourd est kimono et décolleté au dos. Le panneau du devant appliqué par des coutures-bretelles est biaisé dans le bas et drapé par un nœud.

4 331 — Fourreau en crêpe rouge qui peut être transformé de deux façons différentes. On peut le porter avec: une surjupe formant des drapés en coulissant à la taille; un tablier à plis souples noué dans le dos.

Le modèle n° 4 331 existe en Patron Dernière Heure du Jardin des Modes. Photo BUKZIN.



LA MODE A CHANGÉ: CHANGEZ VOTRE ROBE

