

Zeitschrift: Textiles suisses [Édition française]
Herausgeber: Office Suisse d'Expansion Commerciale
Band: - (1956)
Heft: 4

Artikel: Collections automne-hiver 1956-57
Autor: [s.n.]
DOI: <https://doi.org/10.5169/seals-791897>

Nutzungsbedingungen

Die ETH-Bibliothek ist die Anbieterin der digitalisierten Zeitschriften auf E-Periodica. Sie besitzt keine Urheberrechte an den Zeitschriften und ist nicht verantwortlich für deren Inhalte. Die Rechte liegen in der Regel bei den Herausgebern beziehungsweise den externen Rechteinhabern. Das Veröffentlichen von Bildern in Print- und Online-Publikationen sowie auf Social Media-Kanälen oder Webseiten ist nur mit vorheriger Genehmigung der Rechteinhaber erlaubt. [Mehr erfahren](#)

Conditions d'utilisation

L'ETH Library est le fournisseur des revues numérisées. Elle ne détient aucun droit d'auteur sur les revues et n'est pas responsable de leur contenu. En règle générale, les droits sont détenus par les éditeurs ou les détenteurs de droits externes. La reproduction d'images dans des publications imprimées ou en ligne ainsi que sur des canaux de médias sociaux ou des sites web n'est autorisée qu'avec l'accord préalable des détenteurs des droits. [En savoir plus](#)

Terms of use

The ETH Library is the provider of the digitised journals. It does not own any copyrights to the journals and is not responsible for their content. The rights usually lie with the publishers or the external rights holders. Publishing images in print and online publications, as well as on social media channels or websites, is only permitted with the prior consent of the rights holders. [Find out more](#)

Download PDF: 16.04.2026

ETH-Bibliothek Zürich, E-Periodica, <https://www.e-periodica.ch>



COLLECTIONS AUTOMNE-HIVER 1956-57

Tous les documents de Paris reproduits
dans ce numéro représentent des modèles
réservés dont la reproduction est interdite

*La couture et la mode parisiennes ont choisi:
broderies et dentelles de Saint-Gall*



JEAN PATOU
(Boutique)

Galon brodé couleurs
de A. Naef & Cie,
Flawil

Placé par Inamo, Zurich

BALENCIAGA
Photo Joseph Grove



CHRISTIAN DIOR

« Boutique »

Velours noir brodé couleurs
de *Forster Willi & Co., Saint-Gall*
Grossiste à Paris : *Chatillon Mouly Roussel S. A.*

Photo Joseph Grove



Tous les documents de Paris reproduits
dans ce numéro représentent des modèles
réservés dont la reproduction est interdite



BERNARD SAGARDOY

Guipure de laine noire de *Rau S. A.*, *Saint-Gall*
Grossiste à Paris : *Chatillon Mouly Roussel S. A.*

Photo *Joseph Grove*

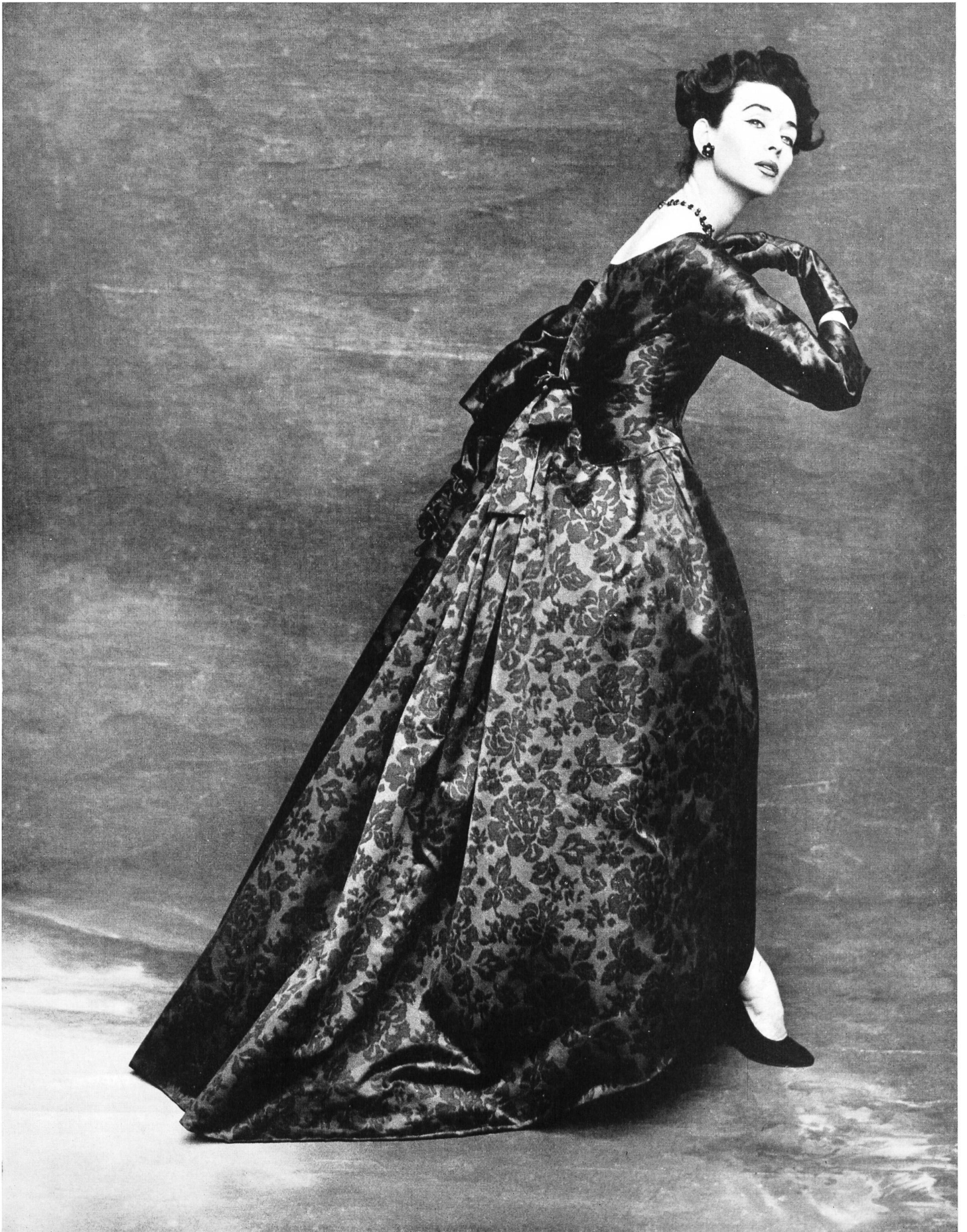
*La couture parisienne a choisi :
soieries de Zurich*

CHRISTIAN DIOR

« Oréo »

de L. Abraham & Cie, Soieries S. A., Zurich

Photo Kublin



Tous les documents de Paris reproduits
dans ce numéro représentent des modèles
réservés dont la reproduction est interdite

CHRISTIAN DIOR

« Palova »

de *L. Abraham & Cie, Soieries S. A., Zurich*

Photo Kublin





CHRISTIAN DIOR

Faille de soie verte
de *L. Abraham & Cie, Soieries S. A., Zurich*
Photo Kublin



CHRISTIAN DIOR

«Cobor»
de *L. Abraham & Cie, Soieries S. A., Zurich*
Photo Kublin



CARVEN

Peau de soie
de *Stehli & Co, Zurich*
Distribué par Fred Carlin, Paris
Photo Roland de Vassal

BERNARD SAGARDOY

Peau de soie
de *Stehli & Co, Zurich*
Distribué par Fred Carlin, Paris
Photo Roland de Vassal



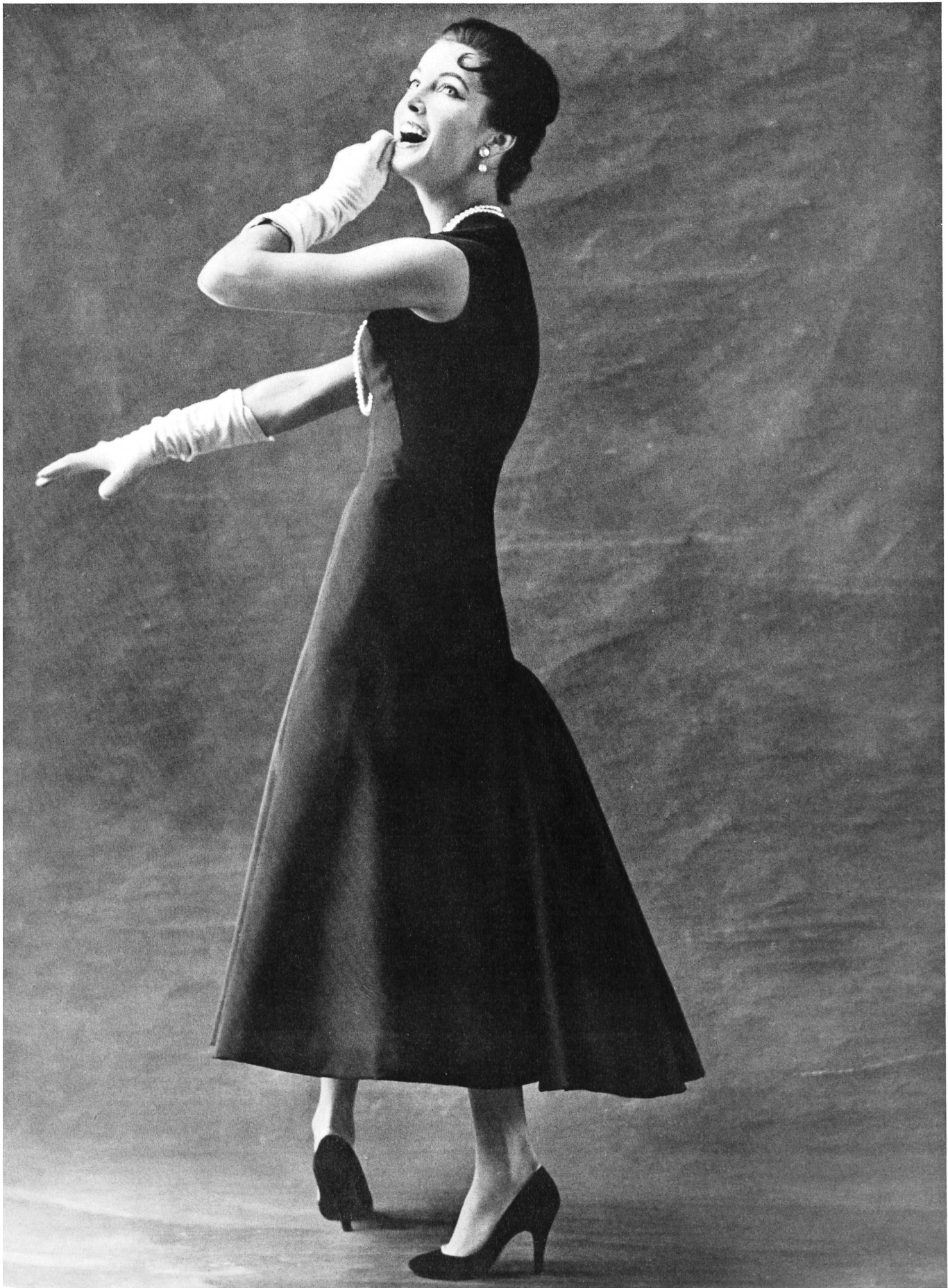
JACQUES HEIM

Peau de soie
de *Stehli & Co, Zurich*
Distribué par Fred Carlin, Paris
Photo Roland de Vassal

Tous les documents de Paris reproduits
dans ce numéro représentent des modèles
réservés dont la reproduction est interdite



HUBERT
DE GIVENCHY
Photo Kublin



JEANNE LANVIN / CASTILLO

Gabardine double face noire
de *L. Abraham & Cie, Soieries S. A., Zurich*

Photo Kublin



CHRISTIAN DIOR

Satin impérial rouge
de *L. Abraham & Cie, Soieries S. A., Zurich*

Photo Kublin

MADELEINE DE RAUCH

Taffetas de soie noir
de la *Société Anonyme Stünzi Fils, Horgen*

Photo André Ostier





JACQUES HEIM

«Assor», organdi de soie broché or,
de *L. Abraham & Cie, Soieries S. A., Zurich*
Photo Kublin



CHRISTIAN DIOR

«Follette», mousseline rouge,
de *L. Abraham & Cie, Soieries S. A., Zurich*
Photo Kublin

MAGGY ROUFF

Faïence française
de Stehli & Co, Zurich
Distribué par Fred Carlin, Paris
Photo Roland de Vassal

Tous les documents de Paris reproduits
dans ce numéro représentent des modèles
réservés dont la reproduction est interdite



The French periodical «Le Jardin des Modes» has been kind enough to submit the following pages, which describe and illustrate the present trends of fashion. We feel sure that they will be of interest to many of our readers.

La revista francesa «Le Jardin des Modes», ha tenido a bien asegurarnos a título de servicio especial la redacción de las páginas que siguen en las que se define e ilustra las tendencias características de la moda. Creemos que serán de la mayor utilidad para algunos de nuestros lectores.

Die französische Zeitschrift «Le Jardin des Modes» hat die nachfolgenden Seiten, in denen die typischen Merkmale der Mode in Wort und Bild dargestellt sind, eigens für «Textiles Suisses» zusammengestellt. Wir glauben, daß diese Angaben vielen unter unseren Lesern von Nutzen sein werden.

CHRISTIAN DIOR

Faille de soie rose
de L. Abraham & Cie, Soieries S. A., Zurich
Photo Kublin

