

Zeitschrift: Textiles suisses [Édition française]
Herausgeber: Office Suisse d'Expansion Commerciale
Band: - (1956)
Heft: 3

Artikel: Une collection type de chaussures
Autor: [s.n.]
DOI: <https://doi.org/10.5169/seals-791892>

Nutzungsbedingungen

Die ETH-Bibliothek ist die Anbieterin der digitalisierten Zeitschriften auf E-Periodica. Sie besitzt keine Urheberrechte an den Zeitschriften und ist nicht verantwortlich für deren Inhalte. Die Rechte liegen in der Regel bei den Herausgebern beziehungsweise den externen Rechteinhabern. Das Veröffentlichen von Bildern in Print- und Online-Publikationen sowie auf Social Media-Kanälen oder Webseiten ist nur mit vorheriger Genehmigung der Rechteinhaber erlaubt. [Mehr erfahren](#)

Conditions d'utilisation

L'ETH Library est le fournisseur des revues numérisées. Elle ne détient aucun droit d'auteur sur les revues et n'est pas responsable de leur contenu. En règle générale, les droits sont détenus par les éditeurs ou les détenteurs de droits externes. La reproduction d'images dans des publications imprimées ou en ligne ainsi que sur des canaux de médias sociaux ou des sites web n'est autorisée qu'avec l'accord préalable des détenteurs des droits. [En savoir plus](#)

Terms of use

The ETH Library is the provider of the digitised journals. It does not own any copyrights to the journals and is not responsible for their content. The rights usually lie with the publishers or the external rights holders. Publishing images in print and online publications, as well as on social media channels or websites, is only permitted with the prior consent of the rights holders. [Find out more](#)

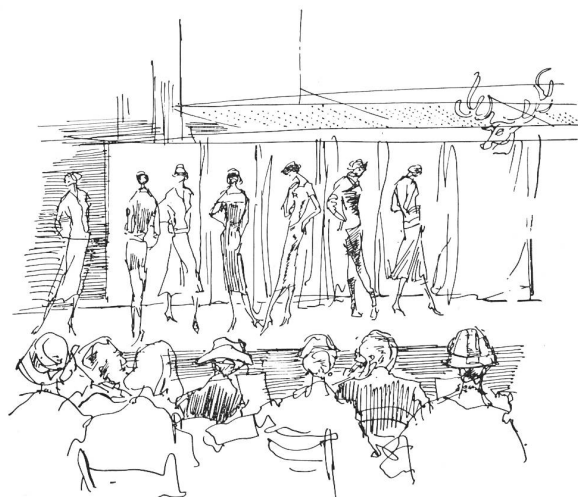
Download PDF: 17.04.2026

ETH-Bibliothek Zürich, E-Periodica, <https://www.e-periodica.ch>

Une collection type de chaussures

Deux fois par an, la *Fabrique de Chaussures Bally, Schönenwerd*, présente sa nouvelle collection à la presse. Cette manifestation est toujours très attendue: en effet, l'importance de la maison, la place qu'elle occupe sur les marchés étrangers, le rôle de l'exportation dans son économie et le soin qu'elle apporte à la création de modèles nouveaux font de sa collection, pour une saison, le type de ce qui se porte en fait de chaussures pour dames, messieurs et enfants, en articles classiques et fantaisie, pour l'usage journalier, la rue, le voyage, le week-end, les vacances et le sport, la danse et le soir. Toujours à la recherche des nouveautés dans les formes et les couleurs, les exécutions nouvelles, les peausseries originales, Bally adopte et adapte ce qui peut convenir à l'usage général ou à une élite dans les diverses tendances qui se manifestent dans la manière de se chauffer, à l'intention d'une clientèle qui s'étend aux cinq continents.

Au cours de cette présentation, se composant d'une exposition et d'un défilé commenté avec pertinence, nous avons noté parmi la quantité des indications: importance accrue des formes affinées et amincies; les talons sont posés plus en avant afin d'équilibrer la silhouette allongée; le « dull look », aspect mat et soyeux, est une des caractéristiques de la mode de cet hiver; le noir devient plus intéressant grâce à la variété des cuirs; le « taupe » (entre gris et brun) a les faveurs de la mode; on cherche à subordonner l'ornement à la forme de la chaussure; pour les chaussures du soir, cependant, grande richesse d'ornementation avec strass, pierres et talons en métal léger. Notons aussi l'importance donnée aux chaussures pour jeunes filles, enfants



(chaussures devant offrir un chaussant impeccable), pour le ski et l'alpinisme. Il est bon de rappeler ici que Bally a chaussé les expéditions suisses qui ont vaincu le Lhotse et accompli la deuxième ascension de l'Everest.

Modèles BALLY déposés

