

Zeitschrift: Textiles suisses [Édition française]
Herausgeber: Office Suisse d'Expansion Commerciale
Band: - (1955)
Heft: 1

Artikel: Dans la couture et la mode parisiennes, printemps-été 1955
Autor: [s.n.]
DOI: <https://doi.org/10.5169/seals-792105>

Nutzungsbedingungen

Die ETH-Bibliothek ist die Anbieterin der digitalisierten Zeitschriften auf E-Periodica. Sie besitzt keine Urheberrechte an den Zeitschriften und ist nicht verantwortlich für deren Inhalte. Die Rechte liegen in der Regel bei den Herausgebern beziehungsweise den externen Rechteinhabern. Das Veröffentlichen von Bildern in Print- und Online-Publikationen sowie auf Social Media-Kanälen oder Webseiten ist nur mit vorheriger Genehmigung der Rechteinhaber erlaubt. [Mehr erfahren](#)

Conditions d'utilisation

L'ETH Library est le fournisseur des revues numérisées. Elle ne détient aucun droit d'auteur sur les revues et n'est pas responsable de leur contenu. En règle générale, les droits sont détenus par les éditeurs ou les détenteurs de droits externes. La reproduction d'images dans des publications imprimées ou en ligne ainsi que sur des canaux de médias sociaux ou des sites web n'est autorisée qu'avec l'accord préalable des détenteurs des droits. [En savoir plus](#)

Terms of use

The ETH Library is the provider of the digitised journals. It does not own any copyrights to the journals and is not responsible for their content. The rights usually lie with the publishers or the external rights holders. Publishing images in print and online publications, as well as on social media channels or websites, is only permitted with the prior consent of the rights holders. [Find out more](#)

Download PDF: 17.04.2026

ETH-Bibliothek Zürich, E-Periodica, <https://www.e-periodica.ch>

Dans la couture et la mode parisiennes, printemps-été 1955

ZURICH
ses soieries





HUBERT DE GIVENCHY

Robe du soir en duchesse barré
de Rudolf Brauchbar & Cie, Zurich ;
distribué par Montex, Paris

Photo Chevalier



PIERRE BALMAIN

Satin Duchesse
de *L. Abraham & Cie Soieries S. A., Zurich*

Photo Kublin



PIERRE BALMAIN

Basra
de *L. Abraham & Cie Soieries S.A., Zurich*
Photo Kublin



JACQUES HEIM

Basra chiné
de *L. Abraham & Cie Soieries S.A., Zurich*
Photo Kublin



HUBERT DE GIVENCHY

Satin Duchesse
de L. Abraham & Cie Soieries S. A., Zurich

Photo Kublin



PIERRE BALMAIN

Toile brodée
de Rudolf Brauchbar & Cie, Zurich ;
distribuée par Montex, Paris

Photo de Vassal

PIERRE BALMAIN

Twill soie imprimé
de *Rudolf Brauchbar & Cie, Zurich* ;
distribué par Montex, Paris



PIERRE BALMAIN

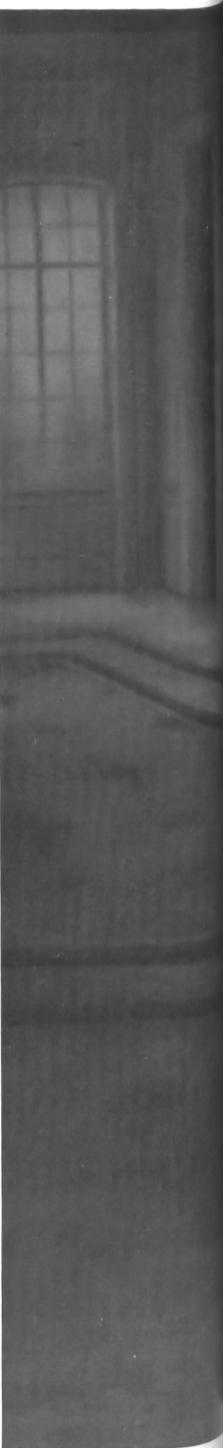
Toile brodée
de *Rudolf Brauchbar & Cie, Zurich* ;
distribuée par Montex, Paris



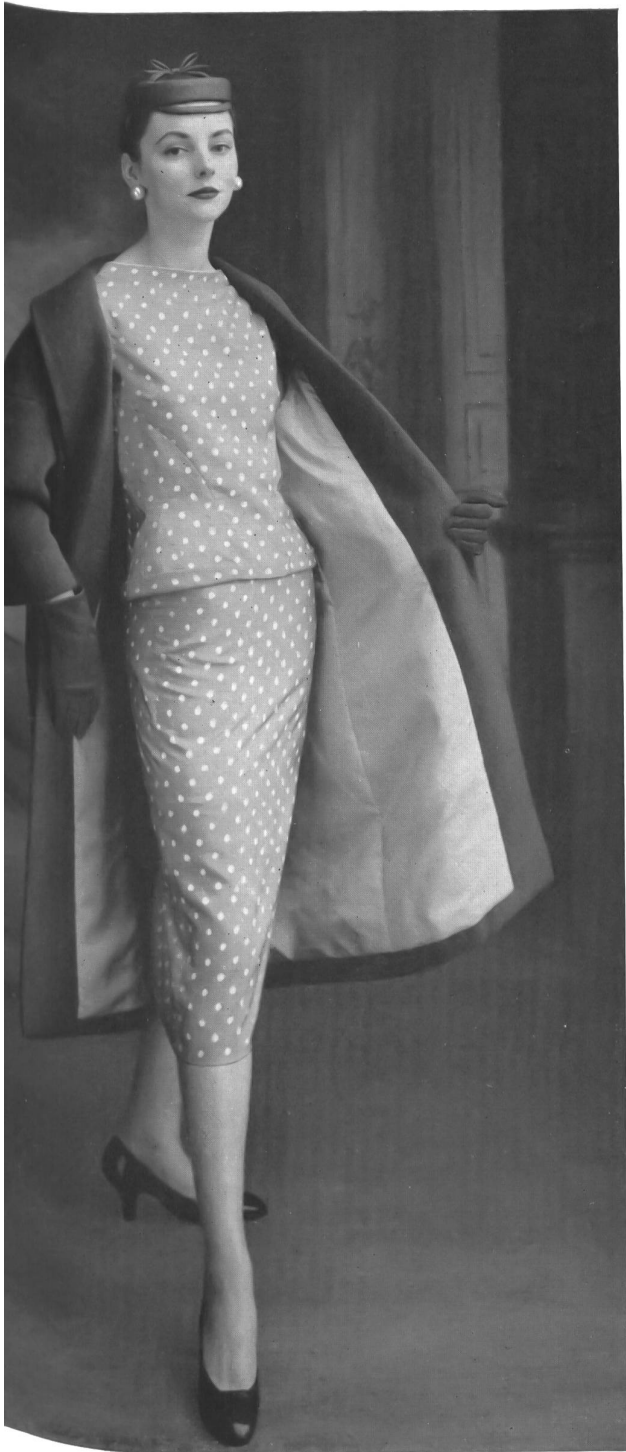


HUBERT DE GIVENCHY
Taffetas chiffon noir, soie naturelle,
de la *Société Anonyme Stünzi Fils, Horgen*
Photo André Ostier

CHRISTIAN DIOR
Poult noir, soie naturelle,
de la *Société Anonyme Stünzi Fils, Horgen*
Photo André Ostier



CHRISTIAN DIOR
Super Miyako imprimé
de L. Abraham & Cie
Soieries S. A., Zurich
Photo Kublin



HUBERT DE GIVENCHY

Super Miyako imprimé
de *L. Abraham & Cie Soieries S. A., Zurich*

Photo Kublin

JEAN DESSES

Tschin
de *L. Abraham & Cie Soieries S. A., Zurich*

Photo Kublin





JEANNE LANVIN (CASTILLO)
Satin Duchesse chiné
de L. Abraham & Cie Soieries S. A., Zurich
Photo Kublin



MANGUIN
Honan imprimé
de *Rudolf Brauchbar & Cie, Zurich* ;
distribué par *Montex, Paris*
Photo Saad



CHRISTIAN DIOR

Super Miyako uni
de *L. Abraham & Cie Soieries S. A., Zurich*

Photo Forlano

CARVEN

Tussah imprimé
de *Rudolf Brauchbar & Cie, Zurich*
distribué par Montex, Paris

Photo Saad

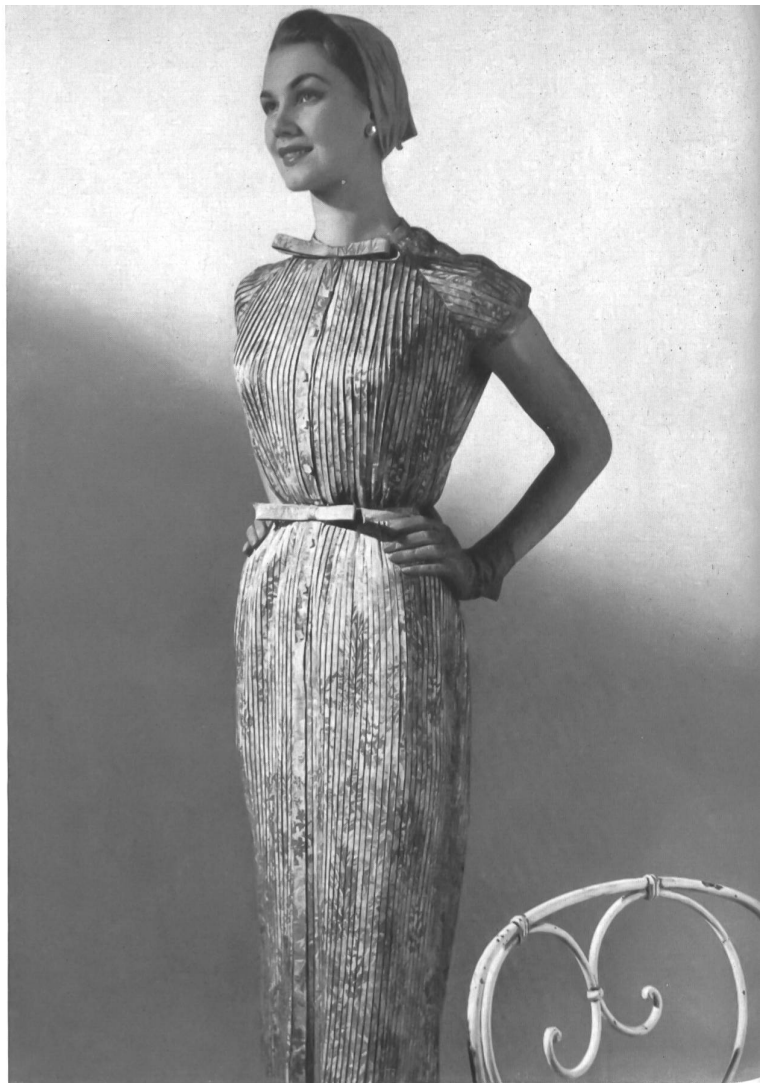




MANGUIN

Honan imprimé
de *Rudolf Brauchbar & Cie, Zurich* ;
distribué par Montex, Paris

Photo Saad



MANGUIN

Tussah imprimé
de *Rudolf Brauchbar & Cie, Zurich* ;
distribué par Montex, Paris

Photo Saad



CARVEN

Coton jacquard
de *Rudolf Brauchbar & Cie, Zurich* ;
distribué par Montex, Paris

Photo Saad

WOHLEN

ses tresses de paille

EVELYNE ARZAN

Tresse nacrée en blanc et noir
de *Georges Meyer & Cie S.A., Wohlen*





MARTHE

Galon de 10 cm. de large
de *M. Bruggisser & Co. S. A., Wohlen*

Studio Maguy



MAUD & NANO

Tresse irisée
de *Jacques Isler & Cie S. A., Wohlen*

Photo Maguy

SAINT-GALL

ses broderies, dentelles et cotons fins



CHRISTIAN DIOR

Garnitures de galons brodés
de *A. Naef & Cie, Flawil* ;
placées par *Inamo, Zurich*

Photo de *Dulmen*





HUBERT DE GIVENCHY

Broderie couleurs sur organza satin de
Forster Willi & Co., Saint-Gall

Grossiste à Paris : Chatillon, Mouly, Roussel S. A.

Photo Tenca

CHRISTIAN DIOR

Volants brodés couleurs sur organdi de
Forster Willi & Co., Saint-Gall

Grossiste à Paris : Chatillon, Mouly, Roussel S. A.

Photo Joseph Grove



HUBERT DE GIVENCHY

Robe en organdi brodé de
A. Naef & Cie, Flawil ;
placé par Inamo, Zurich.



HUBERT DE GIVENCHY

Broderies en couleurs sur organdi
de *Forster Willi & Co., Saint-Gall* ;
placées par *Inamo, Zurich*

Photo de Dulmen



CHRISTIAN DIOR

Dentelle de guipure blanche
de *Forster Willi & Co., Saint-Gall* ;
grossiste à Paris : *Pierre Brivet, S.à r. l.*

Photo Joseph Grove

BALENCIAGA

Photo Joseph Grove





BERNARD SAGARDOY

Organdi rayé brodé
de *Walter Stark, Saint-Gall* ;
grossiste à Paris : Pierre Besson



CARVEN

Broderies
de *Walter Stark, Saint-Gall* ;
grossiste à Paris : Pierre Besson



JEANNE LANVIN (CASTILLO)
Organdi brodé
de *Forster Willi & Co., Saint-Gall* ;
placé par *Inamo, Zurich*
Photo de *Dulmen*



SUZANNE TALBOT

Broderie mosaïque blé dégradé
de *Walter Schrank & Co., Saint-Gall*

Photo Joseph Grove



BRUYERE

Broderie sur organdi à fond découpé
de *Alfred Metzger & Co. S. A., Saint-Gall*

LE MONNIER

Honan brodé en bleu 3 tons
de *Walter Schrank & Co., Saint-Gall*

Photo Joseph Grove





CHRISTIAN DIOR

(Boutique)

Broderie couleurs, bleu camaïeu, en partie superposée,
de *Union S. A., Saint-Gall* ;

grossiste à Paris : Chatillon, Mouly, Roussel S. A.

Photo Joseph Grove



CHRISTIAN DIOR
(Boutique)

Dessin broderie anglaise sur fond organdi de
Union S. A., Saint-Gall
Grossiste à Paris: Pierre Brivet, S. à. r. l.
Photo Seeberger

BALENCIAGA
Photo de Vassa





BRUYERE

Popeline avec dessin chinois brodé mat et brillant de
Walter Schrank & Co., Saint-Gall

Photo Joseph Grove

JEANNE LANVIN (CASTILLO)

Robe garnie d'un col brodé de
A. Naef & Cie, Flawil
Placé par Inamo, Zurich

Photo de Dulmen



LE MONNIER

Galon guipure de
Aug. Giger & Co., Saint-Gall

Grossiste à Paris: Chatillon, Mouly, Roussel S. à r. l.

Photo Joseph Grove

CARVEN

Dentelle de guipure de
Forster Willi & Co., Saint-Gall
Grossiste à Paris: Pierre Brivet S. à. r.
Photo Joseph Grove

BALENCIAGA

Photo Joseph Grove







CHRISTIAN DIOR
(Boutique)

Organdi brodé blanc de
Reichenbach & Co., Saint-Gall
Distribué par Montex, Paris

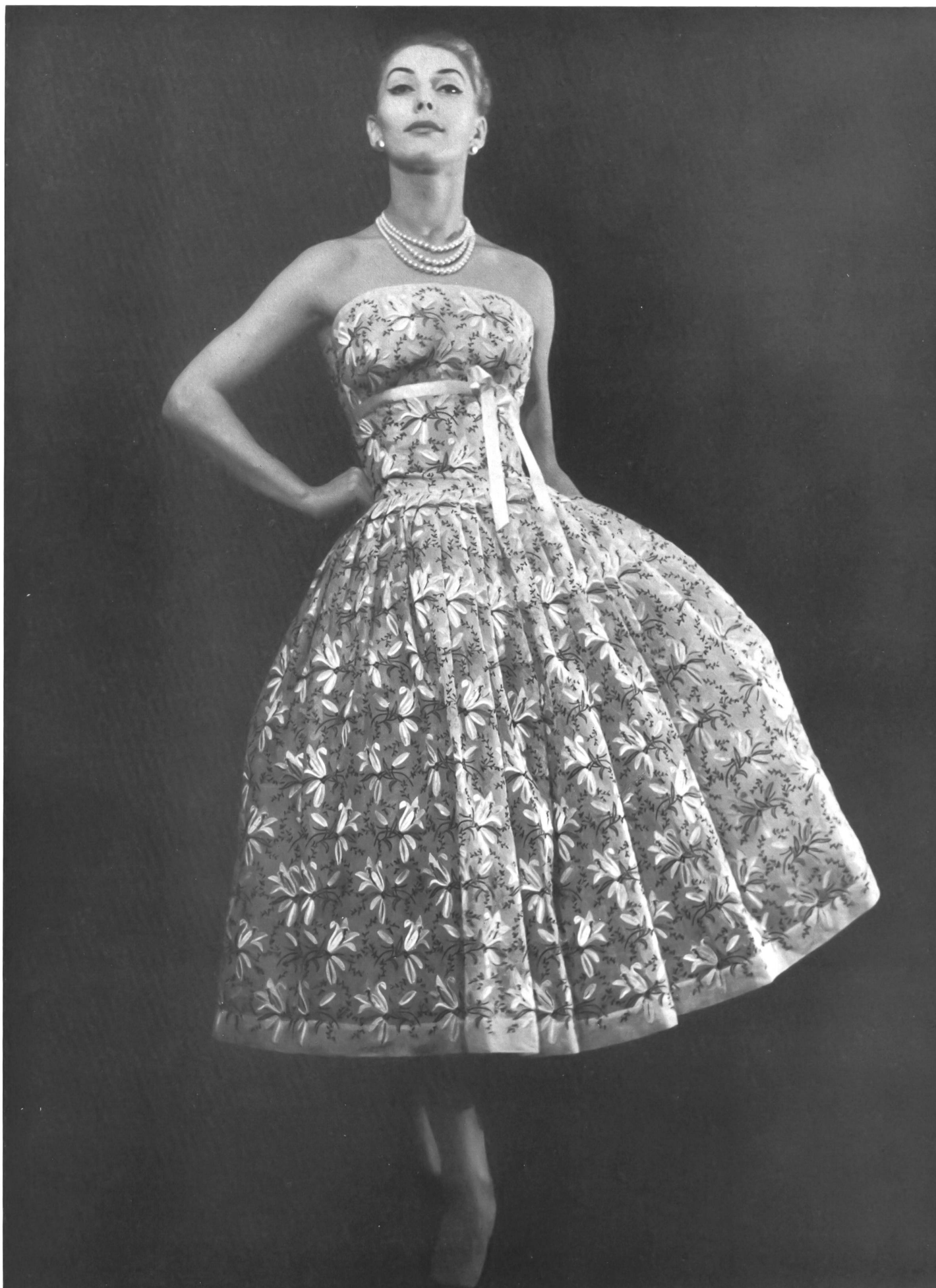
CHRISTIAN DIOR

Fleurs de lys brodées sur organdi blanc de

Union S. A., Saint-Gall

Grossiste à Paris: Pierre Brivet S. à. r. l.

Photo Mauranchon





BERNARD SAGARDOY

Broderie sur organdi de
Hufenus & Cie S.A., Saint-Gall
Grossiste à Paris: Geny



BRUYERE

Garnitures en broderie de
Walter Stark, Saint-Gall
Grossiste à Paris: Pierre Besson



CARVEN

Broderies couleurs en partie superposées sur fond organdi de
Union S.A., Saint-Gall
Grossiste à Paris : Pierre Brivet S.à.r.l.

Photo Seeberger



PIERRE BALMAIN

Col et manchettes en Venise très fin de
Union S.A., Saint-Gall

Grossiste à Paris : Pierre Brivet, S.à r.l.

Photo Seeberger

JEAN DESSES

Broderies genre dentelles d'Irlande de
Aug. Giger & Co., Saint-Gall
Grossiste à Paris : Pierre Brivet S.à r.l.

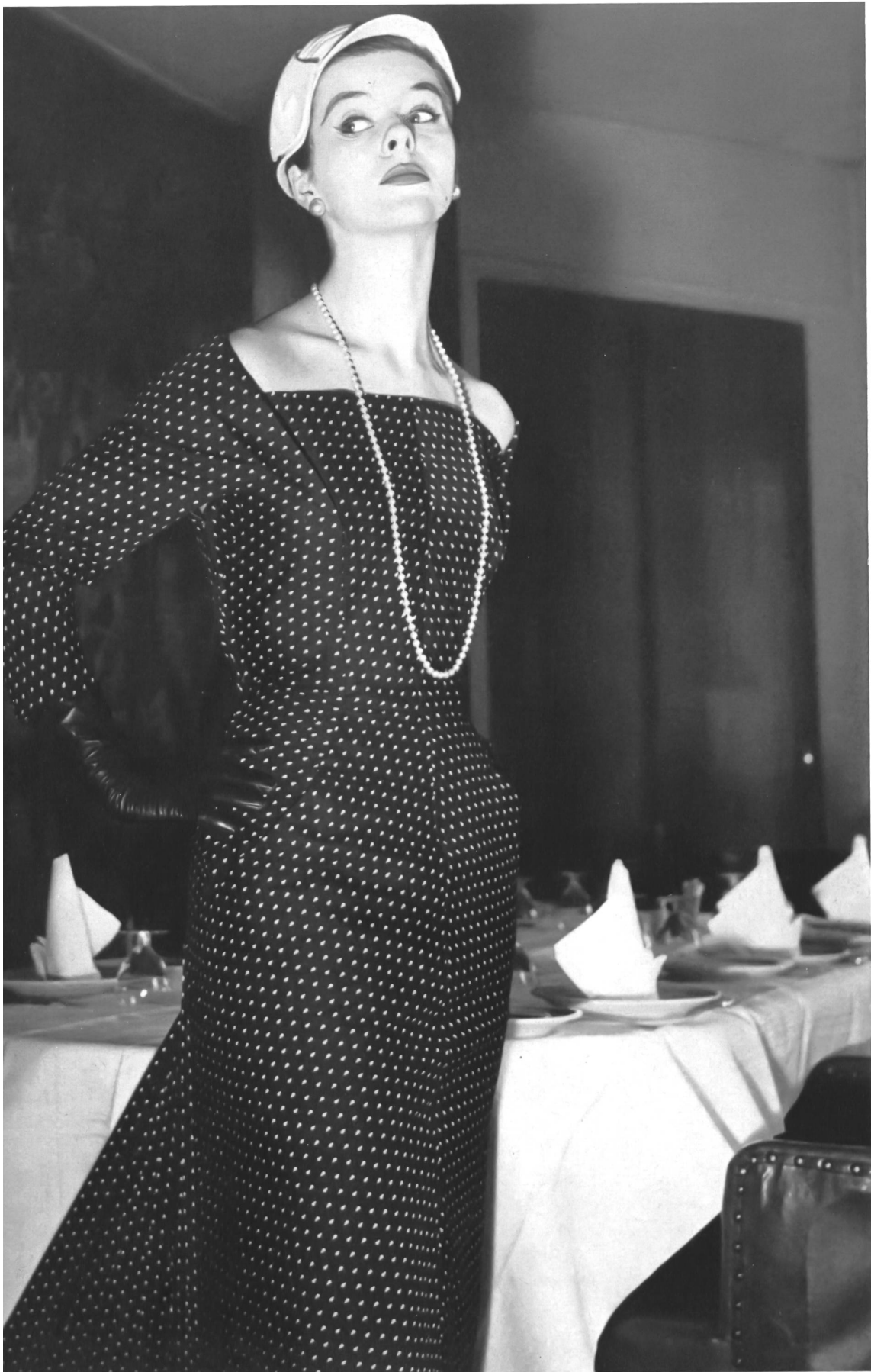
Photo Seeberger



CARVEN

Col et manches garnis en batiste fantaisie
de
Reichenbach & Co., Saint-Gall
Distribué par Montex, Paris

Photo Saad



BERNARD SAGARDOY
Popeline Nelo-Polosa de
J. G. Nef & Co., S.A., Herisau



JEANNE LANVIN (CASTILLO)
Popeline Nelo-Polosa de
J. G. Nef & Co., S.A., Herisau

JEANNE LANVIN (CASTILLO)
Satin Nelo-Shinosa de
J. G. Nef & Co., S.A., Herisau