

**Zeitschrift:** Textiles suisses [Édition française]  
**Herausgeber:** Office Suisse d'Expansion Commerciale  
**Band:** - (1954)  
**Heft:** 1

**Artikel:** Les soieries de Zurich dans le monde = Zurich silks in the world = Las sedas de Zurich en el mundo = Zürcher Seide in aller Welt  
**Autor:** [s.n.]  
**DOI:** <https://doi.org/10.5169/seals-791719>

### **Nutzungsbedingungen**

Die ETH-Bibliothek ist die Anbieterin der digitalisierten Zeitschriften auf E-Periodica. Sie besitzt keine Urheberrechte an den Zeitschriften und ist nicht verantwortlich für deren Inhalte. Die Rechte liegen in der Regel bei den Herausgebern beziehungsweise den externen Rechteinhabern. Das Veröffentlichen von Bildern in Print- und Online-Publikationen sowie auf Social Media-Kanälen oder Webseiten ist nur mit vorheriger Genehmigung der Rechteinhaber erlaubt. [Mehr erfahren](#)

### **Conditions d'utilisation**

L'ETH Library est le fournisseur des revues numérisées. Elle ne détient aucun droit d'auteur sur les revues et n'est pas responsable de leur contenu. En règle générale, les droits sont détenus par les éditeurs ou les détenteurs de droits externes. La reproduction d'images dans des publications imprimées ou en ligne ainsi que sur des canaux de médias sociaux ou des sites web n'est autorisée qu'avec l'accord préalable des détenteurs des droits. [En savoir plus](#)

### **Terms of use**

The ETH Library is the provider of the digitised journals. It does not own any copyrights to the journals and is not responsible for their content. The rights usually lie with the publishers or the external rights holders. Publishing images in print and online publications, as well as on social media channels or websites, is only permitted with the prior consent of the rights holders. [Find out more](#)

**Download PDF:** 09.02.2026

**ETH-Bibliothek Zürich, E-Periodica, <https://www.e-periodica.ch>**

Les soieries de Zurich dans le monde

Zurich Silks in the World

Las sedas de Zurich en el Mundo

Zürcher Seide in aller Welt

1

2

3

5

4



Photo Bauty

HEER & CO. S. A.,  
THALWIL

1. « Rose d'Istamboul », duchesse Rhodia.
2. Organza pure soie avec impression en relief.
3. Façonné satin « New York by night ».
4. « Succès d'automne », le tissu qui se porte toute la journée (laine et rayonne).
5. Imitation de peinture à la main sur duchesse Rhodia.





Organza lamé (rayonne-coton-métal).  
Modèle Blusenexperten Stockholm.



Bouclé Sport, 100 % rayonne.  
Modèle Bengtsons Konfektions  
A. B., Stockholm.

Photo Refot



Satin Broadtail, 100 % rayonne.  
Modèle E. Lucas & Co. (Pty)  
Ltd., Melbourne.

Photo Kenneth Ross Studio

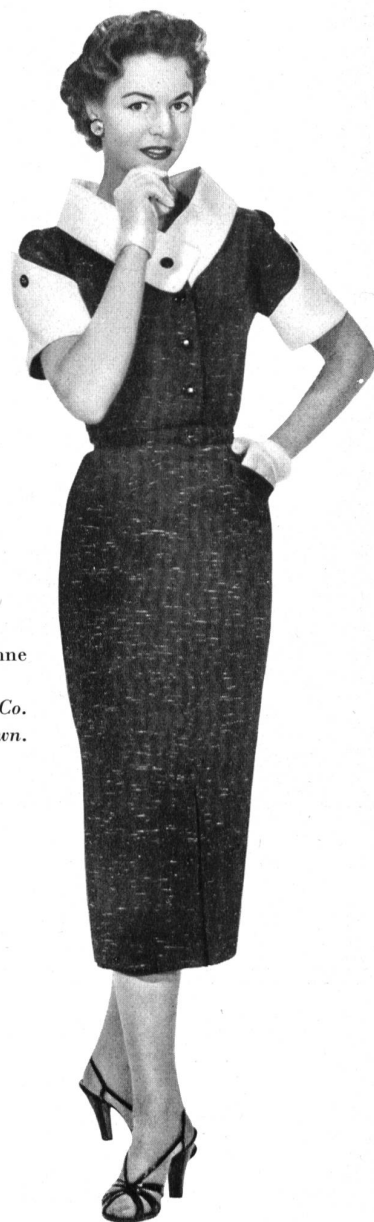


Fresco barré, rayonne et fibranne.  
Modèle Hellas Mfg. Co. (Pty)  
Ltd., Cape Town.

Photo l'Atelier (Pty) Ltd.



HEER & CIE S. A.,  
THALWIL



Toile Haruko, rayonne  
et fibranne.

Modèle Hellas Mfg. Co.  
(Pty) Ltd., Cape Town.

Photo l'Atelier (Pty) Ltd.

Grosgrain couture, rayonne et  
fibranne.

Modèle Peggy Fashions (Pty) Ltd.,  
Johannesbourg.





Tweed Belrobe fibranne.  
Modèle R. Cafader & Cie,  
Zurich.

1. Impression poil dirigé angora sur organza de soie.
2. Grand carreau bouclé double face en fibranne.
3. Peau de soie Rhodia avec impression en relief.
4. Impression poil dirigé sur satin mélange, pour deux pièces.

Photo Bauty



Organza pure soie.  
Modèle Marty & Cie, Zurich.





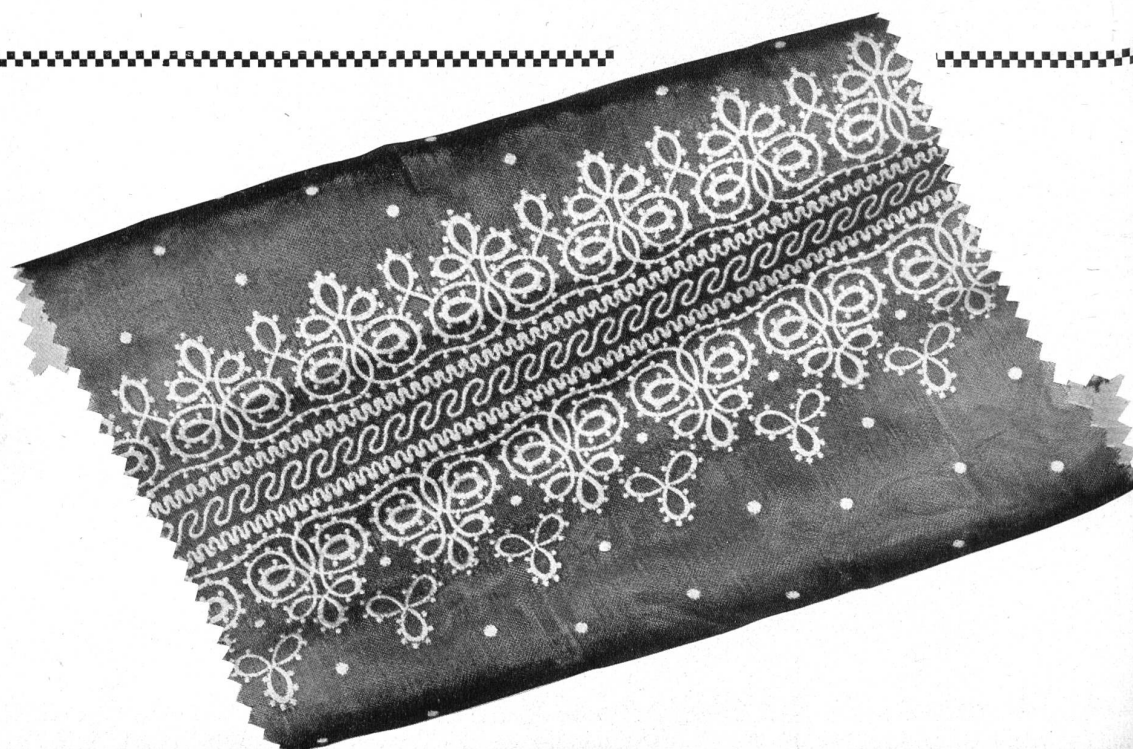




TISSAGE DE SOIERIES  
 CI-DEVANT  
 NAEF FRÈRES S. A.  
 ZURICH

Voile double face façonné.  
 Modèle Hartnell Garment  
 Co. Melbourne.

Photo Helmut Newton





Marrakech façonné.  
Modèle Halldéns, Stockholm.  
Photo Atelier Ugglä A. B.



Farfalla barré.  
Modèle Susan Small Ltd.,  
Londres.  
Photo John Moyes/Moyes & Murray

Kiang-Su imprimé.  
Modèle M. K. Manufacturers  
Ltd., Auckland.  
Photo Sparrow, Industr. Pict. Ltd.



Matelassé façonné lamé.  
Modèle Molstad & Co.,  
Oslo.



Matelassé façonné.  
Modèle Hartnell Garment  
Co., Melbourne.  
Photo Helmut Newton



Matelassé façonné lamé.  
Modèle Hartnell Garment  
Co., Melbourne.  
Photo Helmut Newton



ROBT SCHWARZENBACH & CO., THALWIL

Taffetas chiné pure soie à grandes fleurs  
multicolores sur fond beige.

Modèle Gack, Zurich.

Photo Matter





Photo Wyden

*F. BLUMER & CIE, SCHWANDEN*

Carrés et étole pure soie, impression « Orbis »  
(exclusivité mondiale), roulottés à la main.





Nylon imprimé.  
*Modèle Willy Meyer S. A., Zurich.*

Photo Lutz

STEHLI & CO., ZURICH

Crêpe Georgette rayonne.  
Modèle Heiress Ltd.,  
Londres.

Photo Noel Mayne/Baron Studios



Crêpe de Chine imprimé,  
soie naturelle.  
Modèle Casa Mode Zoen,  
Milan.

Photo M. B. Dimt



Taffetas shantung, soie  
naturelle.  
Modèle Sartoria Moco,  
Milan.

Taffetas « Papillon », soie  
naturelle imprimée.  
Modèle Sartoria Guidi,  
Florence.

Photo M. B. Dimt





Flocosa, organdi de coton imprimé  
flock noir.

Modèle Fred Spillmann, Bâle.

Photo Tenca



HAUSAMMANN & CO., WINTERTHOUR

Flocknyl, nylon imprimé flock  
blanc.

Modèle Fred Spillmann, Bâle.

Photo Tenca

