

**Zeitschrift:** Textiles suisses [Édition française]  
**Herausgeber:** Office Suisse d'Expansion Commerciale  
**Band:** - (1950)  
**Heft:** 3

**Artikel:** Créations d'hiver 1950-1951  
**Autor:** [s.n.]  
**DOI:** <https://doi.org/10.5169/seals-792442>

### **Nutzungsbedingungen**

Die ETH-Bibliothek ist die Anbieterin der digitalisierten Zeitschriften auf E-Periodica. Sie besitzt keine Urheberrechte an den Zeitschriften und ist nicht verantwortlich für deren Inhalte. Die Rechte liegen in der Regel bei den Herausgebern beziehungsweise den externen Rechteinhabern. Das Veröffentlichen von Bildern in Print- und Online-Publikationen sowie auf Social Media-Kanälen oder Webseiten ist nur mit vorheriger Genehmigung der Rechteinhaber erlaubt. [Mehr erfahren](#)

### **Conditions d'utilisation**

L'ETH Library est le fournisseur des revues numérisées. Elle ne détient aucun droit d'auteur sur les revues et n'est pas responsable de leur contenu. En règle générale, les droits sont détenus par les éditeurs ou les détenteurs de droits externes. La reproduction d'images dans des publications imprimées ou en ligne ainsi que sur des canaux de médias sociaux ou des sites web n'est autorisée qu'avec l'accord préalable des détenteurs des droits. [En savoir plus](#)

### **Terms of use**

The ETH Library is the provider of the digitised journals. It does not own any copyrights to the journals and is not responsible for their content. The rights usually lie with the publishers or the external rights holders. Publishing images in print and online publications, as well as on social media channels or websites, is only permitted with the prior consent of the rights holders. [Find out more](#)

**Download PDF:** 22.02.2026

**ETH-Bibliothek Zürich, E-Periodica, <https://www.e-periodica.ch>**





# CRÉATIONS D'HIVER 1950-1951

## *L'apport de l'industrie suisse*

Est-ce pour protester contre la sécheresse et la cruauté de notre temps?... la dentelle est revenue à la mode. Elle l'étoffe, si l'on peut dire, elle la pare de toutes ses séductions un rien perverses.

En effet, la mode de cet hiver, sobre dans ses lignes et dans ses tonalités, est d'un luxe invraisemblable dès qu'il s'agit de garnitures et c'est une impression de somptuosité qui se dégage des modèles d'après-midi et du soir présentés chez les grands couturiers parisiens. La Suisse leur fournit quantité de matériaux précieux qui, sous les lumières, prennent un éclat étonnant : soieries fines, tresses, broderies sur velours et sur satin, dentelles et guipures donnent au modèle le plus sobre une inimitable féminité.

Certaines guipures et dentelles sont façonnées de manière à pouvoir être réappliquées sur un autre tissu ; elles peuvent être également rebrodées de perles ou cloutées de brillants par des spécialistes parisiens. Christian Dior, qui réserve aux créations suisses un bon accueil, fait briller un satin blanc sur une robe large qui appelle la griserie de la valse, tandis que le boléro noir s'enrichit aux revers et aux manchettes de guipure noire mélangée de broderies main. Dior imagine encore pour une robe du soir un fond de tulle brodé or rehaussé d'une délicate broderie de paillettes. Jacques Fath oppose à une large jupe en organza rose et vert un corsage pailleté d'or, tandis que Robert Piguet allie avec beaucoup d'élégance une faille jaune bouton d'or à un tulle du même ton. Ce tulle, drapé au corsage, est employé en multiples épaisseurs pour l'ample jupe légère qui s'orne, sur un des côtés, d'un très beau drapé de faille.

Suite page 29

*Traductions en anglais, espagnol, allemand : pages 32 et 43.*

Tous les documents de Paris reproduits dans ce numéro représentent des modèles réservés dont la reproduction est interdite.

All the Paris documents reproduced in this number represent reserved models whose reproduction is forbidden.

Los documentos procedentes de París que reproducimos en este número son modelos reservados cuya reproducción está prohibida.

Alle in dieser Nummer veröffentlichten Modelle aus Paris sind geschützt und ihre Reproduktion ist verboten.



BALENCIAGA

Tissu soie « Vagabonde » lamé et broché  
de L. Abraham & Cie, Soieries S. A.,  
Zurich





PIERRE BALMAIN

Damas façonné pure soie de *Rudolf  
Brauchbar & Cie, Zurich*

Photo Elshoud

MAGGY ROUFF

Peau de soie noire de la *Société anonym  
Stunzi Fils, Horgen*





## CHRISTIAN DIOR

Poult de soie, tout soie, teint en fil, de la  
*Société anonyme Stunzi Fils, Horgen*

Photo André Ostier

Molyneux présente une robe d'après-midi entièrement brodée de soutaches et de tresses « nègre » sur un fond de satin plus clair, précieuse et charmante, boutonnée de haut en bas comme une robe de sport. C'est une des contradictions charmantes de la mode d'hiver que cette opposition de boutons classiques posés sur les matières les plus somptueuses. Dessus, dans un style très « musical », double d'une broderie blanche à larges fleurs le corsage et les pans d'une robe en velours noir.

Chez Balenciaga, des broderies d'inspiration persane et asiatique entremêlent des soutaches et des longs tubes métallisés, rehaussés de broderie main. Balmain, pour souligner ces ampleurs basses dispensées par des sections triangulaires qui imagent les jeux de Jacquet, emploie des tons différents relevés de tresses de soie ou de mohair sur fond de velours, de soierie ou de mousseline...

Les broderies de Venise en gros coton blanc sur velours permettent de bien jolies oppositions et les grosses mèches de coton sont également employées pour broder des empiècements de manteaux chez Bruyère.

Précieuses, les mousselines suisses composent feuilletages et ruches qui suffisent à épanouir au-dessus de l'ourlet une jupe droite et à lui donner la féminité qui lui manquait. L'or vient éclairer la plupart des modèles d'après-midi et jamais on n'en vit autant. Chez Griffe, ganses d'or et mèches pailletées sont favorites, les dentelles voilent l'éclat des satins, viennent cendrer les reflets des failles...

Les modistes connaissent également la fièvre de l'or et Le Monnier a créé un coquin de petit chapeau dont la calotte minuscule en panne noire est posée de profil. Le bord clair formant bourrelet est rehaussé d'une grosse broderie de fil or, broderie que l'on retrouve autour de l'ample voilette noire.

Le luxe de ces garnitures signera la mode d'hiver et évoque le faste un peu lourd qui caractérisa les robes des élégantes au début de ce siècle...



PIERRE BALMAIN

Damas façonné pure soie de *Rudolf  
Brauchbar & Cie, Zurich*

Photo Elshoud

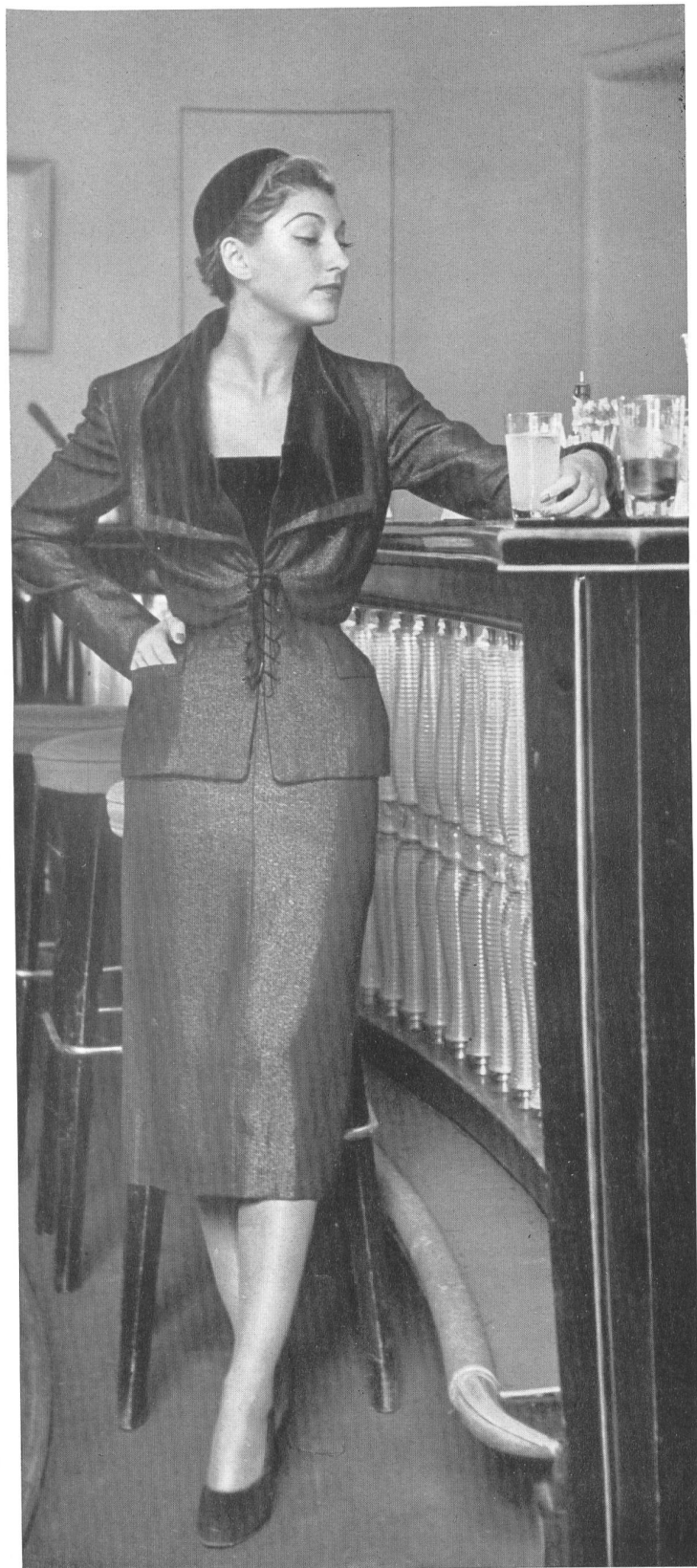




PIERRE BALMAIN

Basra lamé or de *L. Abraham & Cie*,  
*Soieries S. A., Zurich*

Photo Maywald



JACQUES GRIFFE

Tissu soie « Poisson d'Or » de  
*L. Abraham & Cie, Soieries S. A., Zurich*

Photo Maywald



# 1950-1951 WINTER CREATIONS

*Swiss Industry's Contribution*

Is this perhaps a protest against the austerity and cruelty of our time?... lace has come back into fashion. It adds the finishing touch so to speak, it enriches and adorns with all its seductive charms.



JEAN DESSES

Guipure brodée de  
A. Naef & Cie,  
Flawil,  
placée par Inamo,  
Zurich

Photo André Ostier



Indeed, this winter's fashions, restrained in line and colour as they are, are extremely luxurious where trimmings are concerned, and an impression of sumptuousness is given by the afternoon and evening models presented by the great Parisian couturiers. Switzerland supplies them with a quantity of precious materials which under the lights assume an incredible brilliance: fine



#### LE MONNIER

Galon brodé de *A. Naef & Cie, Flawil*,  
placé par *Inamo, Zurich*

Photo Seeberger

#### JEAN DESSES

Velours brodé de *Forster Willi & Cie,*  
*St-Gall*, placé par *Thiébaud-Adam, Paris*

Photo Seeberger

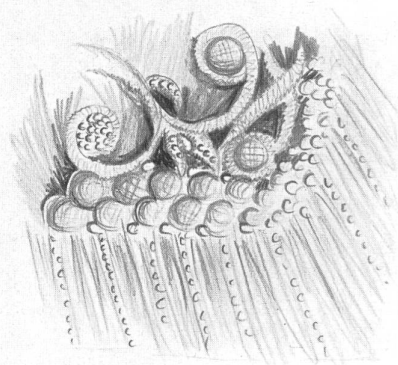


Boléro avec revers et manchettes de guipure noire d'Union S. A., St-Gall, placée par Pierre Brivet Fils, Paris, combinée avec des franges et de la broderie perles à la main de Bataille, Paris

Photo Maywald

Christian Dior

30 AVENUE MONTAIGNE  
PARIS



N°  
CE DOCUMENT ÉTANT LA PROPRIÉTÉ EXCLUSIVE DE LA SOCIÉTÉ CHRISTIAN DIOR, NE POURRA, SANS  
SON AUTORISATION EXPRESSE, ÊTRE COMMUNIQUÉ À DES TIERS, REPRODUIT OU SERVIR À L'EXECUTION,  
THIS DOCUMENT, WHICH IS THE EXCLUSIVE PROPERTY OF THE FIRM OF CHRISTIAN DIOR, SHOULD NOT  
BE COMMUNICATED TO A THIRD PARTY, REPRODUCED, OR SERVE AS A BASIS FOR EXECUTION OF THE  
MODEL, WITHOUT THE EXPRESS AUTHORIZATION OF THE FIRM OF CHRISTIAN DIOR.



Christian Dior

30, AVENUE MONTAIGNE  
PARIS

Gandillon



N°  
CE DOCUMENT ÉTANT LA PROPRIÉTÉ EXCLUSIVE DE LA SOCIÉTÉ CHRISTIAN DIOR, NE POURRA, SANS  
SON AUTORISATION EXPRESSE, ÊTRE COMMUNIQUÉ À DES TIERS, REPRODUIT OU SERVIR À L'EXECUTION.  
THIS DOCUMENT, WHICH IS THE EXCLUSIVE PROPERTY OF THE FIRM OF CHRISTIAN DIOR, SHOULD NOT  
BE COMMUNICATED TO A THIRD PARTY, REPRODUCED, OR SERVE AS A BASIS FOR EXECUTION OF THE  
MODEL WITHOUT THE EXPRESS AUTHORIZATION OF THE FIRM OF CHRISTIAN DIOR.

Broderie or de *Hufenus & Cie, St-Gall*,  
placée par *Pierre Brivet Fils, Paris*,  
et rebrodée à la main de paillettes par  
*Lesage, Paris*

Photo Maywald



silks, braids, embroidery on velvet and satin, lace and guipure give even to the simplest model an inimitable femininity.

Certain guipures and laces are made so that they can be reapplied on to other fabrics ; they can also be re-embroidered with pearls or studded with brilliants by Parisian specialists. Christian Dior who reserves a very warm place in his heart for Swiss creations, sets off a white satin on a wide dress that calls for the exhilaration of the waltz, while the black bolero is enriched with black guipure mixed with hand embroidery on the lapels and cuffs. Dior again has created an evening dress of tulle embroidered with gold and delicately enhanced with spangles. Jacques Fath sets off a gold spangled bodice with a full skirt of pink and green organza, while Robert Piguet with very smart effect matches a buttercup yellow faille with a tulle of the same shade. This tulle draped at the neck is used in many layers for the full filmy skirt which is beautifully adorned at one side with a faille drape.

Molyneux presents a delightful and charming afternoon dress entirely braided



#### IRMONE

Guipure d'Union S. A.,  
St-Gall, placée par  
Thiébaud-Adam, Paris

Photo Seeberger



in « nigger » on a lighter satin ground and buttoning from top to bottom like a sports dress. This contrast of classic buttons used on the richest materials is one of the charming contradictions of this winter's fashions. Dessès, in a very lyrical mood, puts large white embroidered flowers on the bodice and skirt of a black velvet dress.

At Balenciaga's we find embroidery of Persian and Asiatic inspiration mixed with braid and long metallised bugles set off by embroidery. Balmain emphasizes the fullness afforded by triangular sections featuring backgammon board designs, by using different shades enhanced with silk or mohair braid on a ground of velvet, silk or muslin...

Venetian embroidery in heavy white cotton on velvet makes some very pretty contrasts, and large cotton twists are also used to embroider yokes of coats at Bruyère's.

Delightful Swiss muslins are used for the light touches and ruching which serve to brighten straight skirts above the hem and give them the femininity they lacked.



PIERRE CLARENCE  
Guipure d'Irlande de  
*Walter Stark, St-Gall,*  
placée par Montex, Paris

Photo Elshoud

Gold is used to brighten most of the afternoon models and never has so much of it been seen. With Griffe, gold piping and spangled tassels are favourites, and lace veils the sheen of satin and gives an ash-grey colour to the shimmer of faille...



JEANNE LAFAURIE

Laize brodée de *A. Naef & Cie, St-Gall*, placée par Inamo, Zurich

Photo André Ostier

Milliners are also being carried away by the use of gold, and Le Monnier has created an adorable little hat with a tiny crown in black plush perched at an angle. The light coloured brim is adorned with rich embroidery of gold thread which is also found on the full black veil. The luxury of these trimmings will be the outstanding feature of this winter's fashions, and recalls the rather heavy ostentation which characterised the dresses of fashionable women at the beginning of this century.

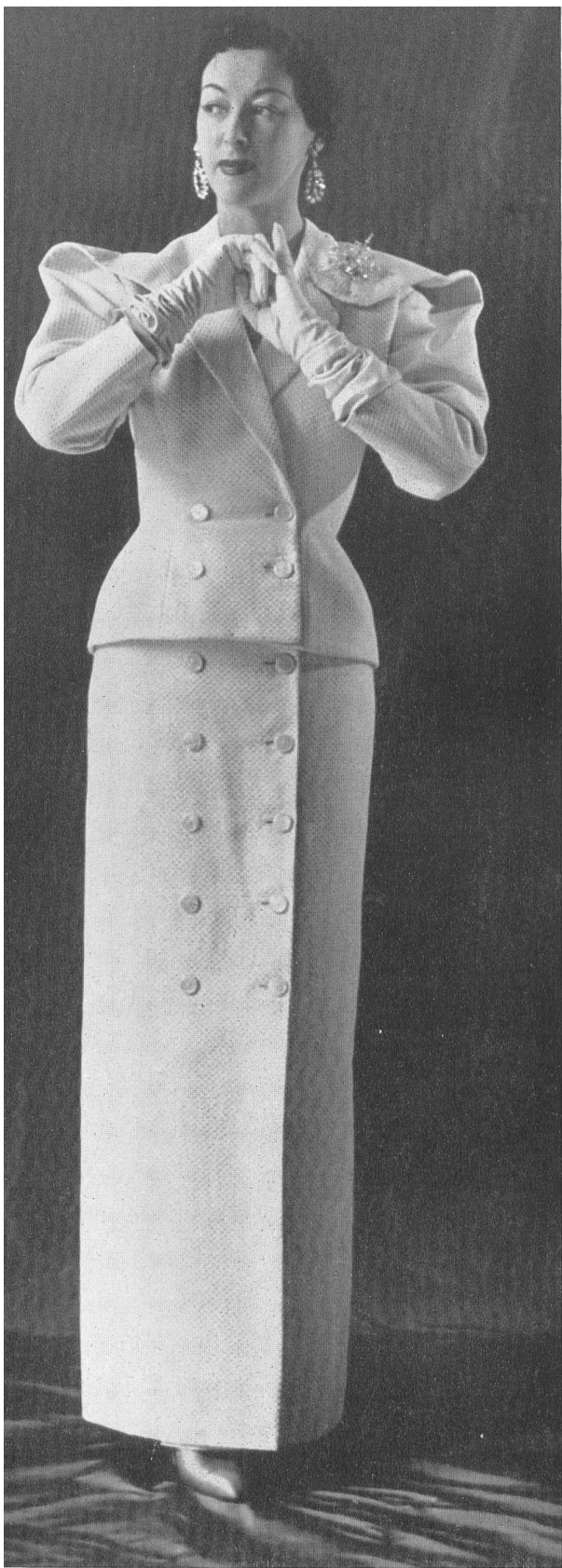


*Le modèle présenté sur cette page n'appartient pas aux collections de la saison automne-hiver 1950/51, mais à une collection précédente.*



JACQUES HEIM Applications de velours brodé de  
*Forster Willi & Cie, St-Gall*, placé par  
Thiébaud-Adam, Paris

Photo Louis René Astre



JEAN DESSES  
Coton piqué de *Stoffel & Cie, St-Gall*,  
placé par Inamo, Zurich

Photo André Ostier



PIERRE BENOIT  
Guipure de *Forster Willi & Cie, St-Gall*,  
placée par Thiébaud-Adam, Paris

Photo Louis René Astre



*Les modèles présentés sur ces deux pages n'appartiennent pas aux collections de la saison automne-hiver 1950/51, mais à une collection précédente.*



JEAN DESSES

Tissu métal or avec applications de guipure lourde de *Forster Willi & Cie*, *St-Gall*, placée par *Inamo*, Zurich

Photo André Ostier



JEAN DESSES

Tulle avec applications en broderie de  
*Walter Stark, St-Gall*, placée par Montex,  
Paris

Photo Elshoud

HENRY A LA PENSEE

Guipure de *Bischoff-Textiles S. A., St-Gall*  
placée par Thiébaud-Adam, Paris

*Les modèles présentés sur cette page n'appartiennent pas aux collections de la saison automne-hiver 1950/51, mais à une collection précédente.*

Photo Louis René Astre

