

Zeitschrift: Textiles suisses [Édition française]
Herausgeber: Office Suisse d'Expansion Commerciale
Band: - (1944)
Heft: 2

Artikel: Modèles 1944
Autor: [s.n.]
DOI: <https://doi.org/10.5169/seals-792642>

Nutzungsbedingungen

Die ETH-Bibliothek ist die Anbieterin der digitalisierten Zeitschriften auf E-Periodica. Sie besitzt keine Urheberrechte an den Zeitschriften und ist nicht verantwortlich für deren Inhalte. Die Rechte liegen in der Regel bei den Herausgebern beziehungsweise den externen Rechteinhabern. Das Veröffentlichen von Bildern in Print- und Online-Publikationen sowie auf Social Media-Kanälen oder Webseiten ist nur mit vorheriger Genehmigung der Rechteinhaber erlaubt. [Mehr erfahren](#)

Conditions d'utilisation

L'ETH Library est le fournisseur des revues numérisées. Elle ne détient aucun droit d'auteur sur les revues et n'est pas responsable de leur contenu. En règle générale, les droits sont détenus par les éditeurs ou les détenteurs de droits externes. La reproduction d'images dans des publications imprimées ou en ligne ainsi que sur des canaux de médias sociaux ou des sites web n'est autorisée qu'avec l'accord préalable des détenteurs des droits. [En savoir plus](#)

Terms of use

The ETH Library is the provider of the digitised journals. It does not own any copyrights to the journals and is not responsible for their content. The rights usually lie with the publishers or the external rights holders. Publishing images in print and online publications, as well as on social media channels or websites, is only permitted with the prior consent of the rights holders. [Find out more](#)

Download PDF: 15.04.2026

ETH-Bibliothek Zürich, E-Periodica, <https://www.e-periodica.ch>

MODÈLES

1 9 4 4



Weisbrod-Zürer Söhne,
Hausen a. A.

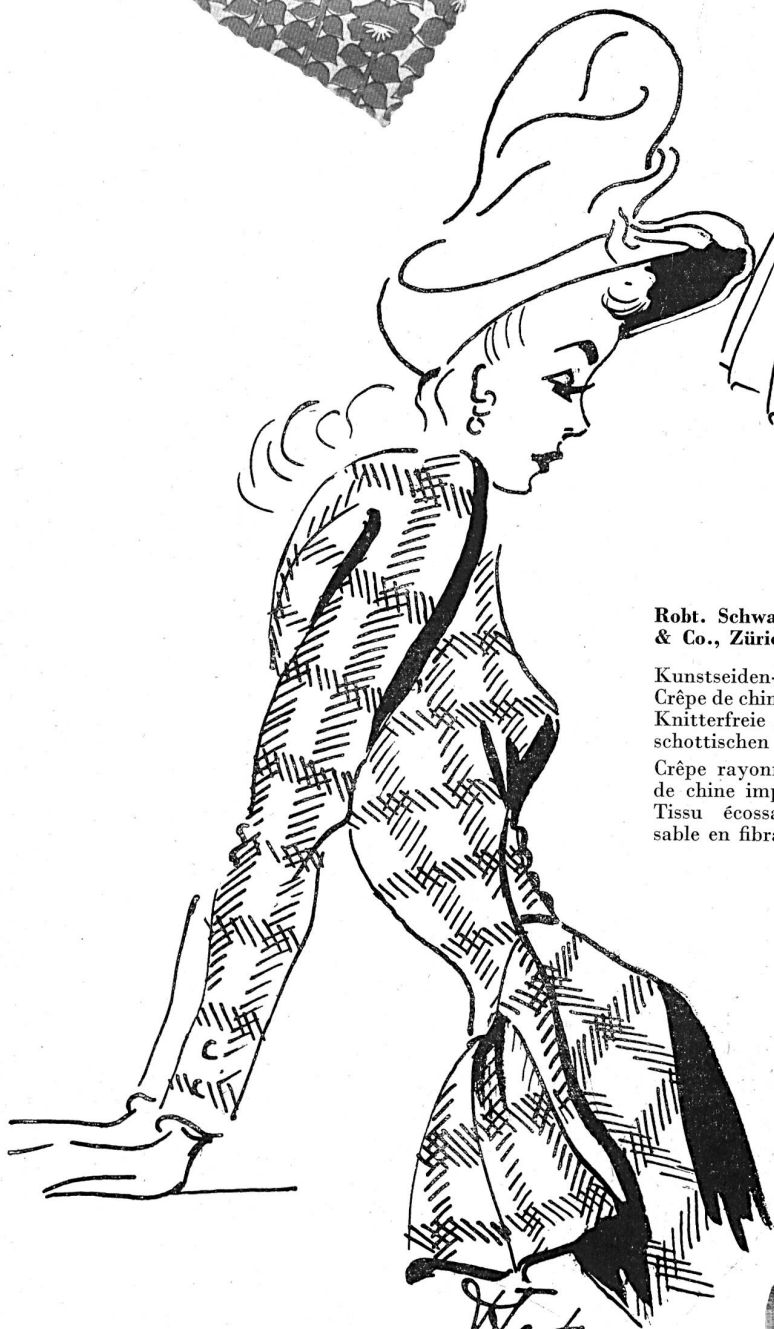
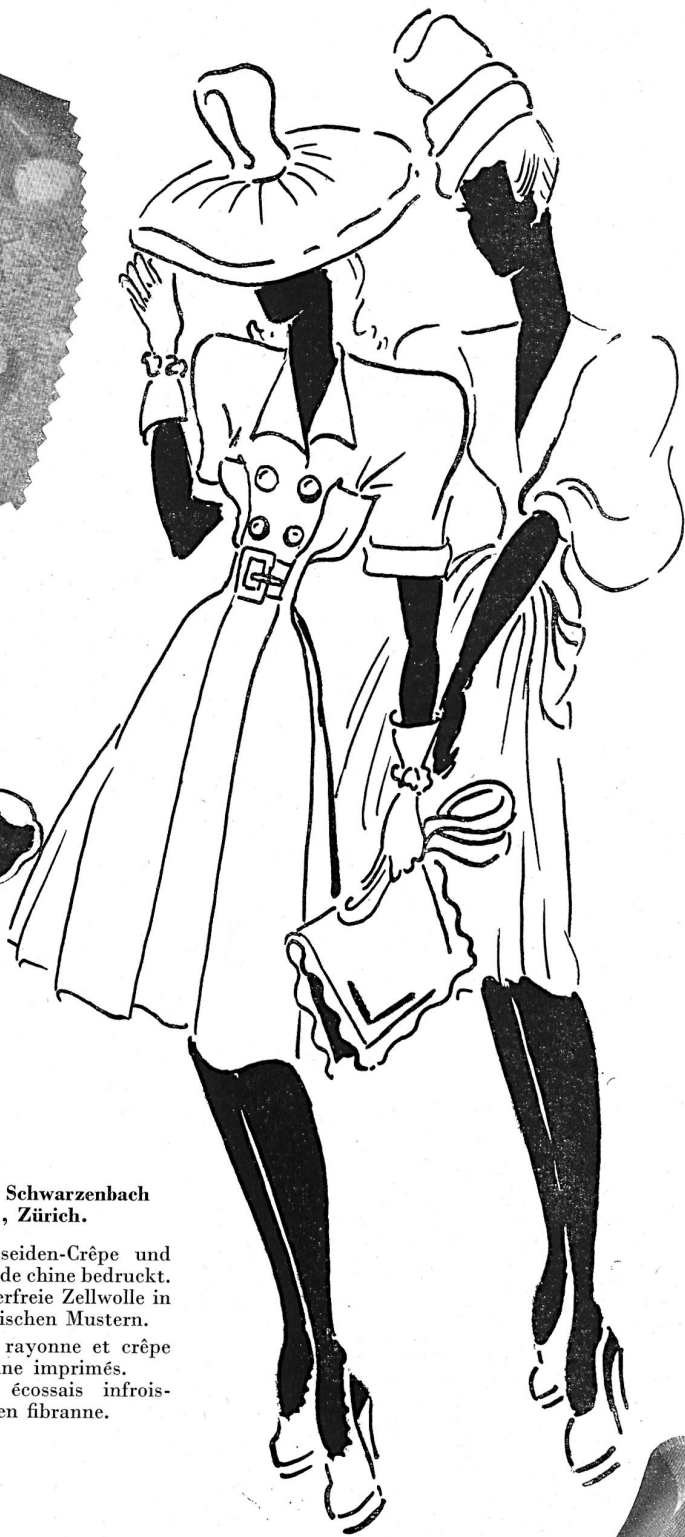
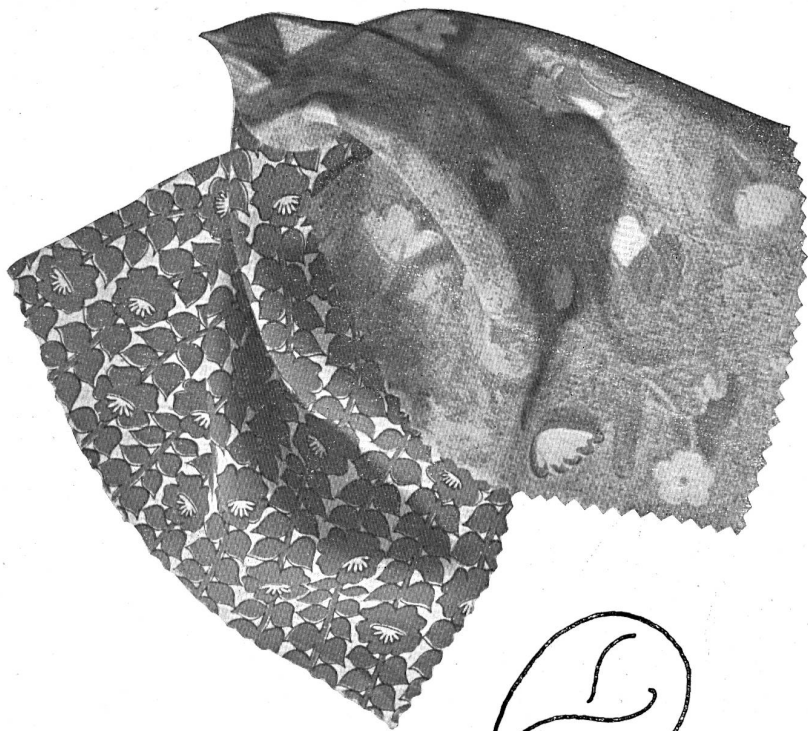
Barré phantasie,
100 % Kunstseide.
Barré fantaisie,
100 % rayonne.



A.-G. A. & R. Moos,
Weisslingen.

« RAYANA », Halbwooll-
Flanell, geschrumpft, 50 %
Wolle, 50 % Zellwolle.
« RAYANA », flanelle mi-
laine irrétrécissable, 50 %
laine, 50 % fibranne.

F. Foot 44

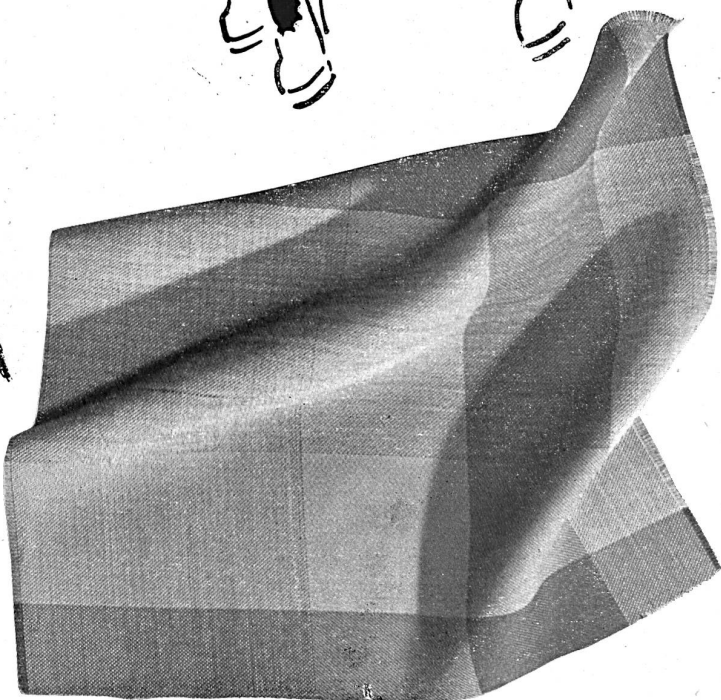


Robt. Schwarzenbach
& Co., Zürich.

Kunstseiden-Crêpe und
Crêpe de chine bedruckt.
Knitterfreie Zellwolle in
schottischen Mustern.

Crêpe rayonne et crêpe
de chine imprimés.
Tissu écossais infrois-
sable en fibranne.

Wort 44





Weisbrod-Zürer Söhne,
Hausen a. A.

Douppion Couture, 100 %
Zellwollgewebe.
Douppion couture, tissu
100 % fibranne.

* Zellwolle/Kunstseide-
Gewebe.
Tissu fibranne et rayonne.

Fritz

MODÈLES
1 9 4 4



Weisbrod-Zürer Söhne,
Hausen a. A.

Georgette chiffon, reine Seide.
Georgette chiffon, pure soie.