

Zeitschrift: Schweizer Textilien [Deutsche Ausgabe]
Herausgeber: Schweizerische Zentrale für Handelsförderung
Band: - (1965)
Heft: 2

Artikel: Printemps-été 1965
Autor: [s.n.]
DOI: <https://doi.org/10.5169/seals-793112>

Nutzungsbedingungen

Die ETH-Bibliothek ist die Anbieterin der digitalisierten Zeitschriften auf E-Periodica. Sie besitzt keine Urheberrechte an den Zeitschriften und ist nicht verantwortlich für deren Inhalte. Die Rechte liegen in der Regel bei den Herausgebern beziehungsweise den externen Rechteinhabern. Das Veröffentlichen von Bildern in Print- und Online-Publikationen sowie auf Social Media-Kanälen oder Webseiten ist nur mit vorheriger Genehmigung der Rechteinhaber erlaubt. [Mehr erfahren](#)

Conditions d'utilisation

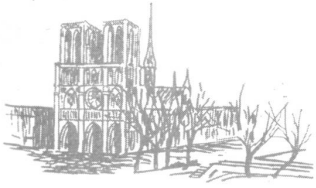
L'ETH Library est le fournisseur des revues numérisées. Elle ne détient aucun droit d'auteur sur les revues et n'est pas responsable de leur contenu. En règle générale, les droits sont détenus par les éditeurs ou les détenteurs de droits externes. La reproduction d'images dans des publications imprimées ou en ligne ainsi que sur des canaux de médias sociaux ou des sites web n'est autorisée qu'avec l'accord préalable des détenteurs des droits. [En savoir plus](#)

Terms of use

The ETH Library is the provider of the digitised journals. It does not own any copyrights to the journals and is not responsible for their content. The rights usually lie with the publishers or the external rights holders. Publishing images in print and online publications, as well as on social media channels or websites, is only permitted with the prior consent of the rights holders. [Find out more](#)

Download PDF: 18.04.2026

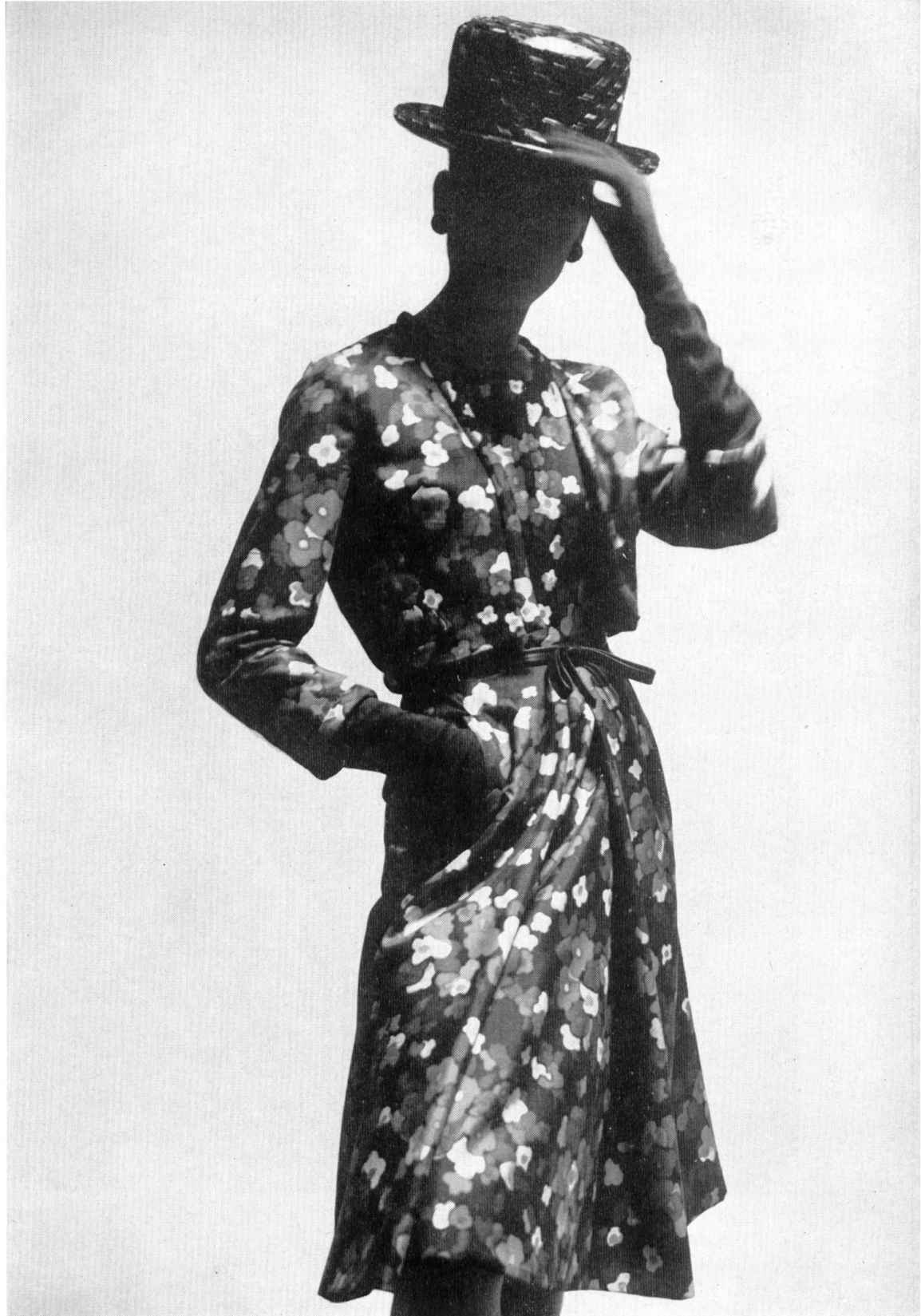
ETH-Bibliothek Zürich, E-Periodica, <https://www.e-periodica.ch>



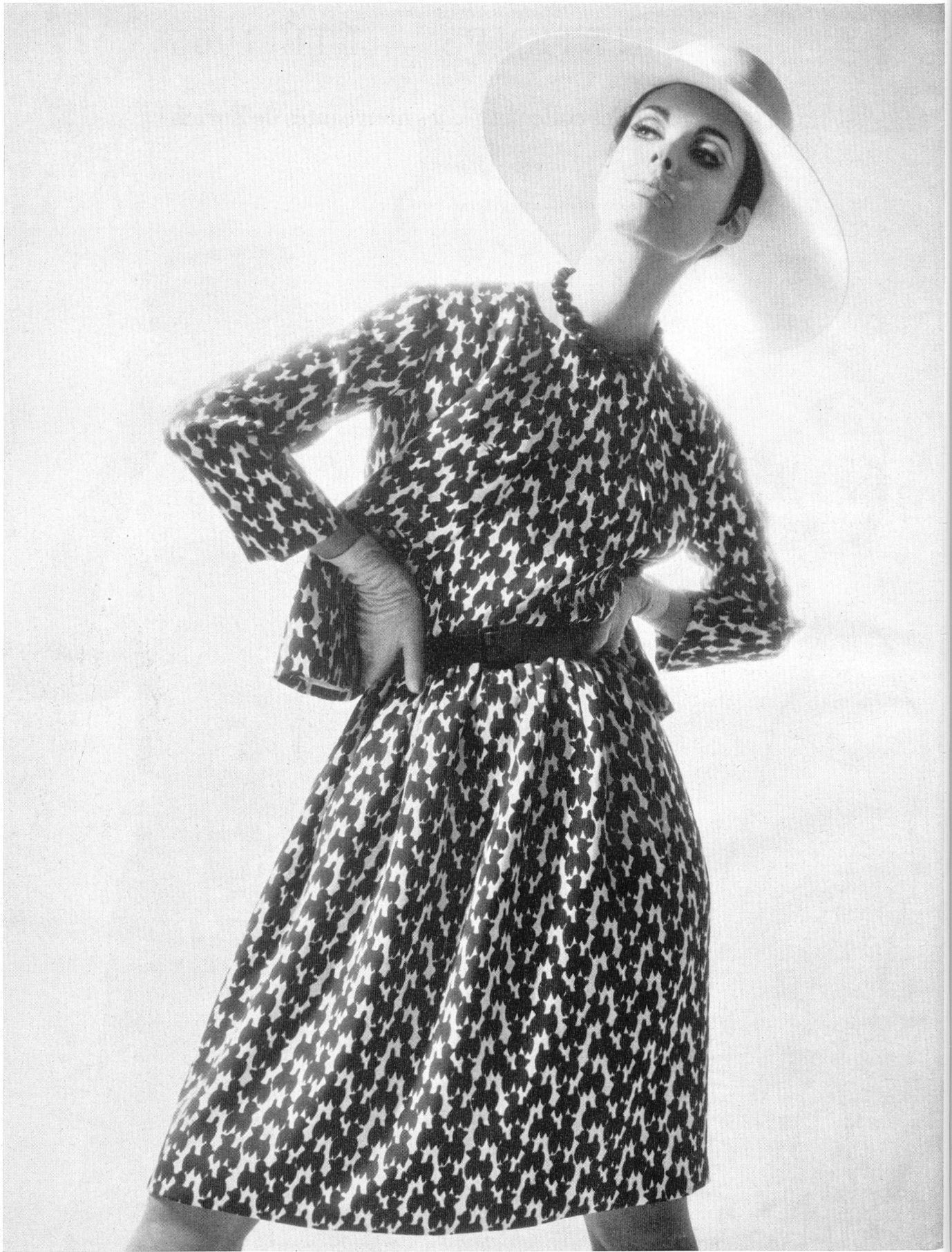
PRINTEMPS — ÉTÉ 1965

Dans les collections: les nouveautés de Zurich

MODÈLES EXCLUSIFS — REPRODUCTION INTERDITE



PIERRE BALMAIN
Twill shantung «Dauphine»
imprimé noir, jaune, bleu et rouge,
de L. Abraham & Cie,
Soieries S.A., Zurich
Photo Barbieri



CHRISTIAN DIOR
Crêpe «Charade» imprimé marine et blanc.
de L. Abraham & Cie, Soieries S.A., Zurich
Photo Kublin



CHRISTIAN DIOR
Façonné «Tanea» blanc, de L. Abraham & Cie,
Soieries S.A., Zurich
Photo Kublin

PIERRE CARDIN
Twill de soie imprimé des Tissages
de Soieries Naef Frères S.A., Zurich
Photo Roland de Vassal



Dans les collections: les nouveautés de Saint-Gall

NINA RICCI

Laize d'organza de Forster Willi & Co., Saint-Gall
Grossiste à Paris: Les Tisseurs B d M
Photo Rév

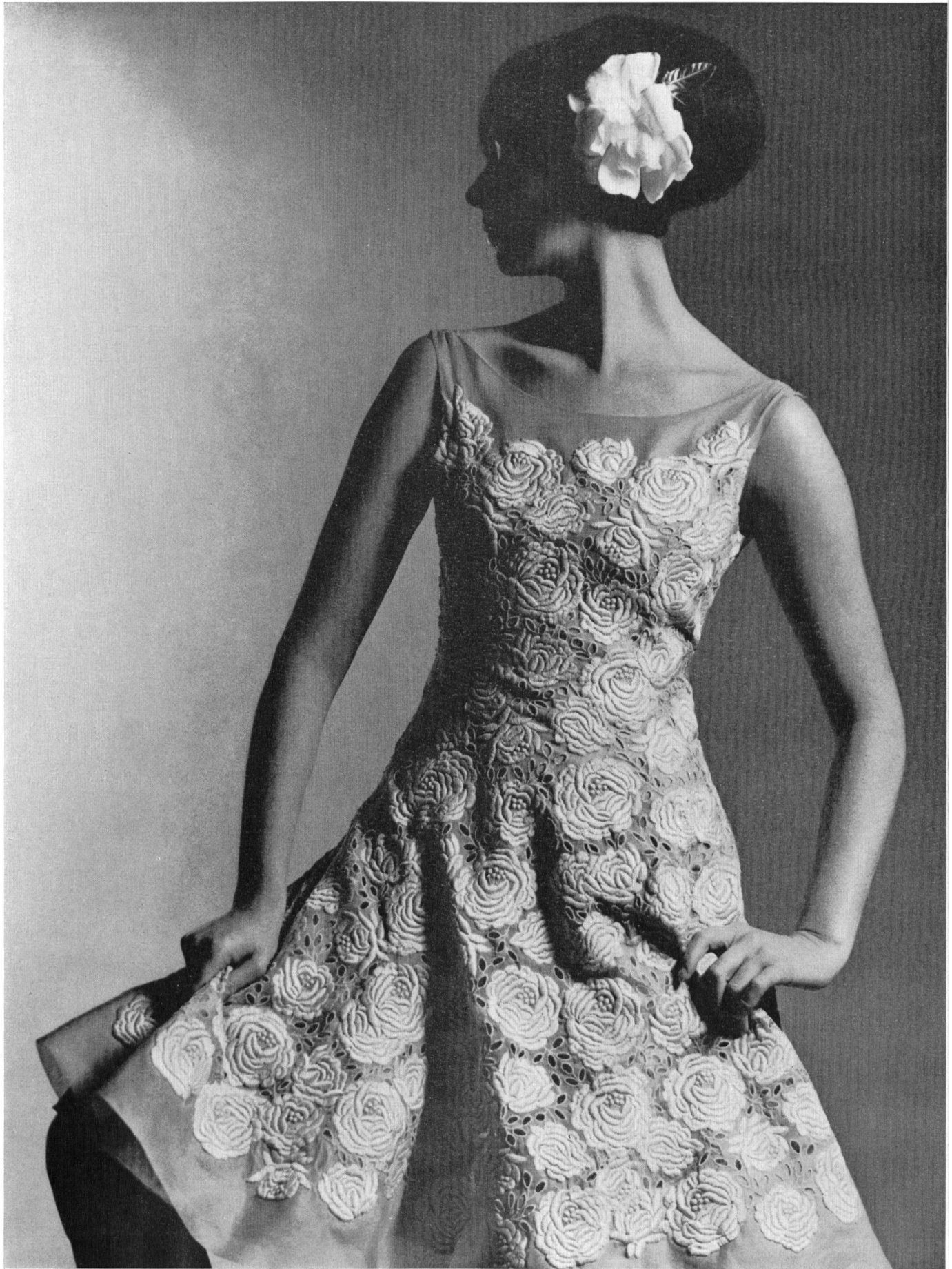
MODÈLES EXCLUSIFS — REPRODUCTION INTERDITE





JACQUES LAUNAY

Laize d'organza de Forster Willi & Co., Saint-Gall
Grossiste à Paris: Les Tisseurs B d M
Photo Rév



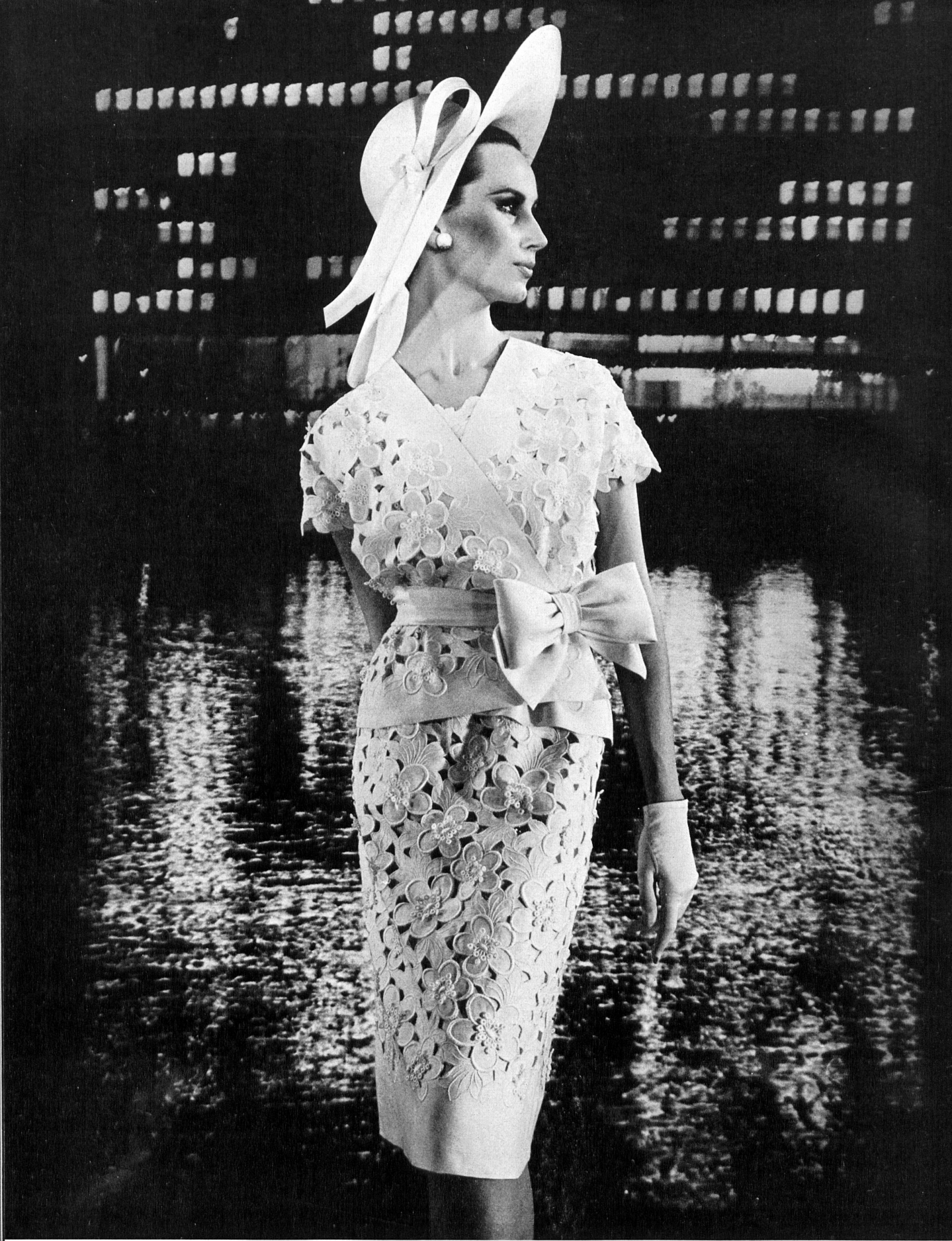
NINA RICCI
Laize d'organza de Forster Willi & Co., Saint-Gall
Grossiste à Paris: Les Tisseurs B d M
Photo Rév



CARVEN
Laize de guipure de Forster Willi & Co., Saint-Gall
Grossiste à Paris: Robert Burg & Cie
Photo Joseph Grove



MAGGY ROUFF
Broderie sur organdi de Forster Willi & Co., Saint-Gall
Grossiste à Paris: Robert Burg & Cie
Photo Joseph Grove

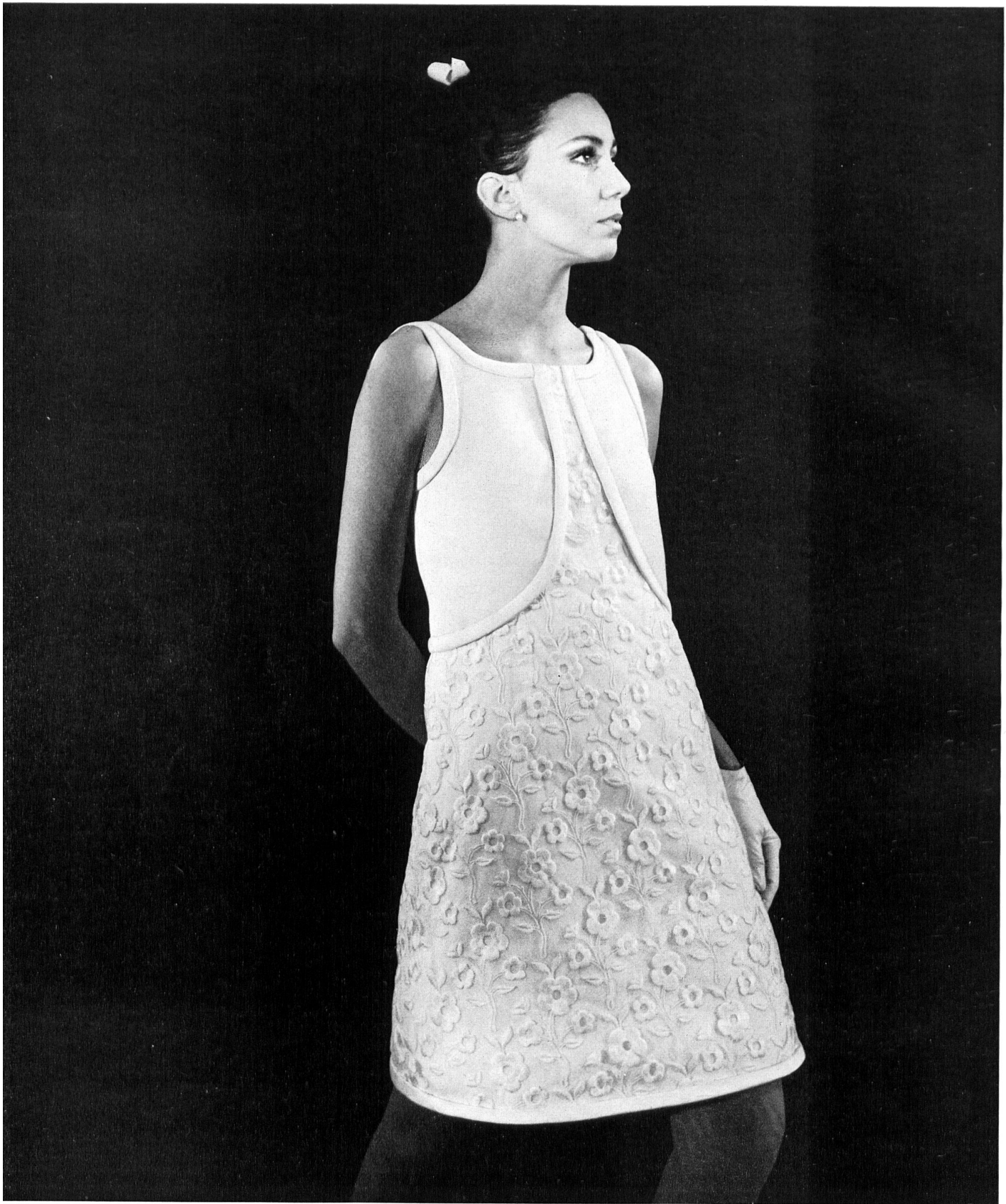


NINA RICCI
Broderie découpée sur pur lin avec applications
de Union S.A., Saint-Gall
Grossiste à Paris: Robert Burg & Cie
Photo Joseph Grove



PIERRE CARDIN

Guipure ficelle de couleurs avec applications
de Union S.A., Saint-Gall
Grossiste à Paris: Robert Burg & Cie
Photo Joseph Grove



COURRÈGES

Broderie de coton blanche et de couleur sur tulle
de Union S.A., Saint-Gall

Photo Joseph Grove

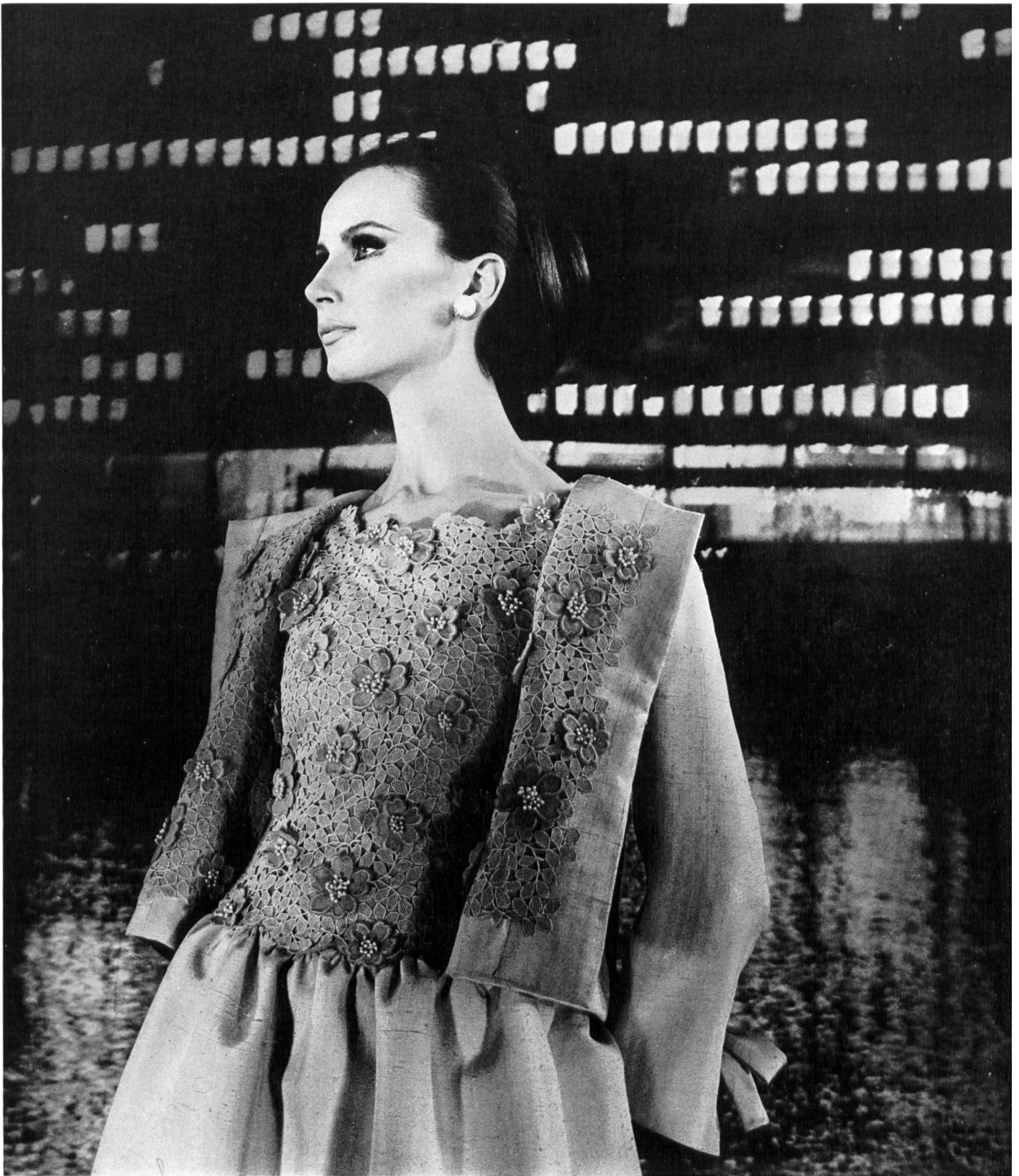


JEAN PATOU

Laize de guipure avec motifs
superposés
de A. Naef & Cie S.A., Flawil/
Saint-Gall
Grossiste à Paris: Robert Burg & Cie
Photo Joseph Grove



PIERRE CARDIN
Guipure de Forster Willi & Co., Saint-Gall
Grossiste à Paris: Robert Burg & Cie
Photo Joseph Grove



NINA RICCI
Guipure avec applications de motifs de couleurs
de Union S.A., Saint-Gall
Grossiste à Paris: Robert Burg & Cie
Photo Joseph Grove



JEAN DESSÈS

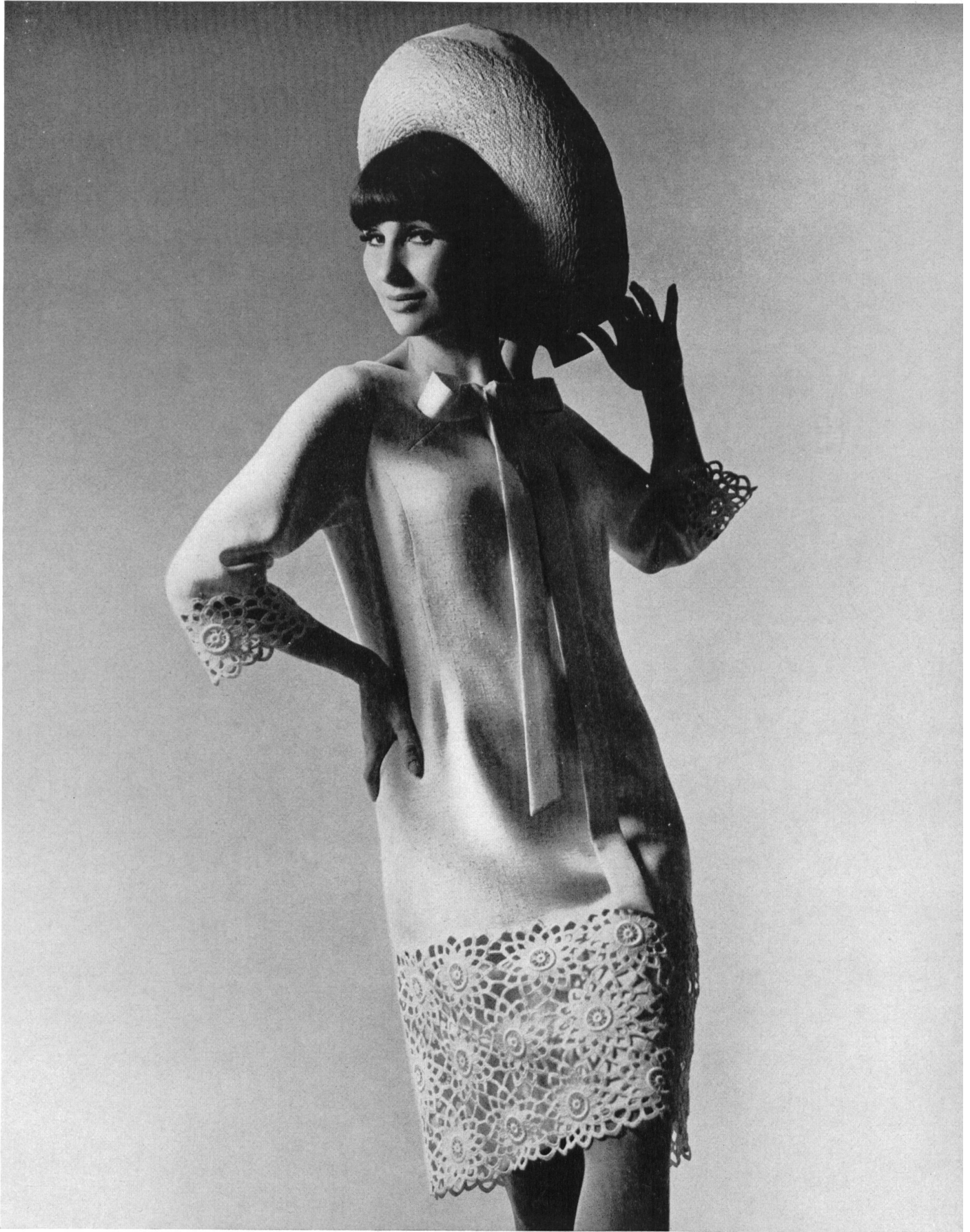
Franges de guipure
de A. Naef & Cie S.A., Flawil/Saint-Gall
Grossiste à Paris: Robert Burg & Cie
Photo Joseph Grove



PIERRE BALMAIN
Galon avec applications de tulle de A. Naef & Cie S. A., Flawil/Saint-Gall
Photo Joseph Grove



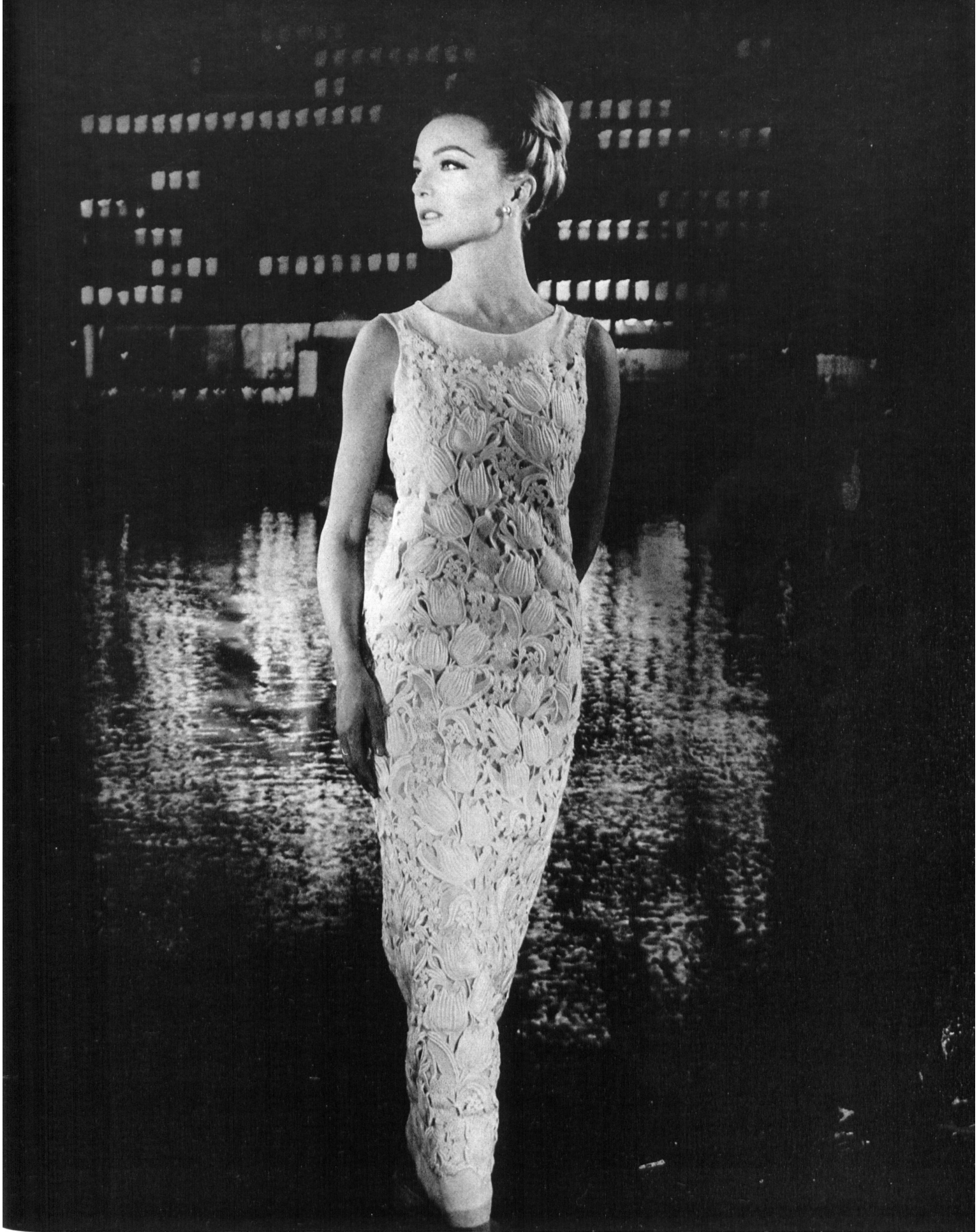
SIMONETTA
Guipure
de Forster Willi & Co.,
Saint-Gall
Grossiste à Paris :
Pierre Brivet S.A.
Photo Rév



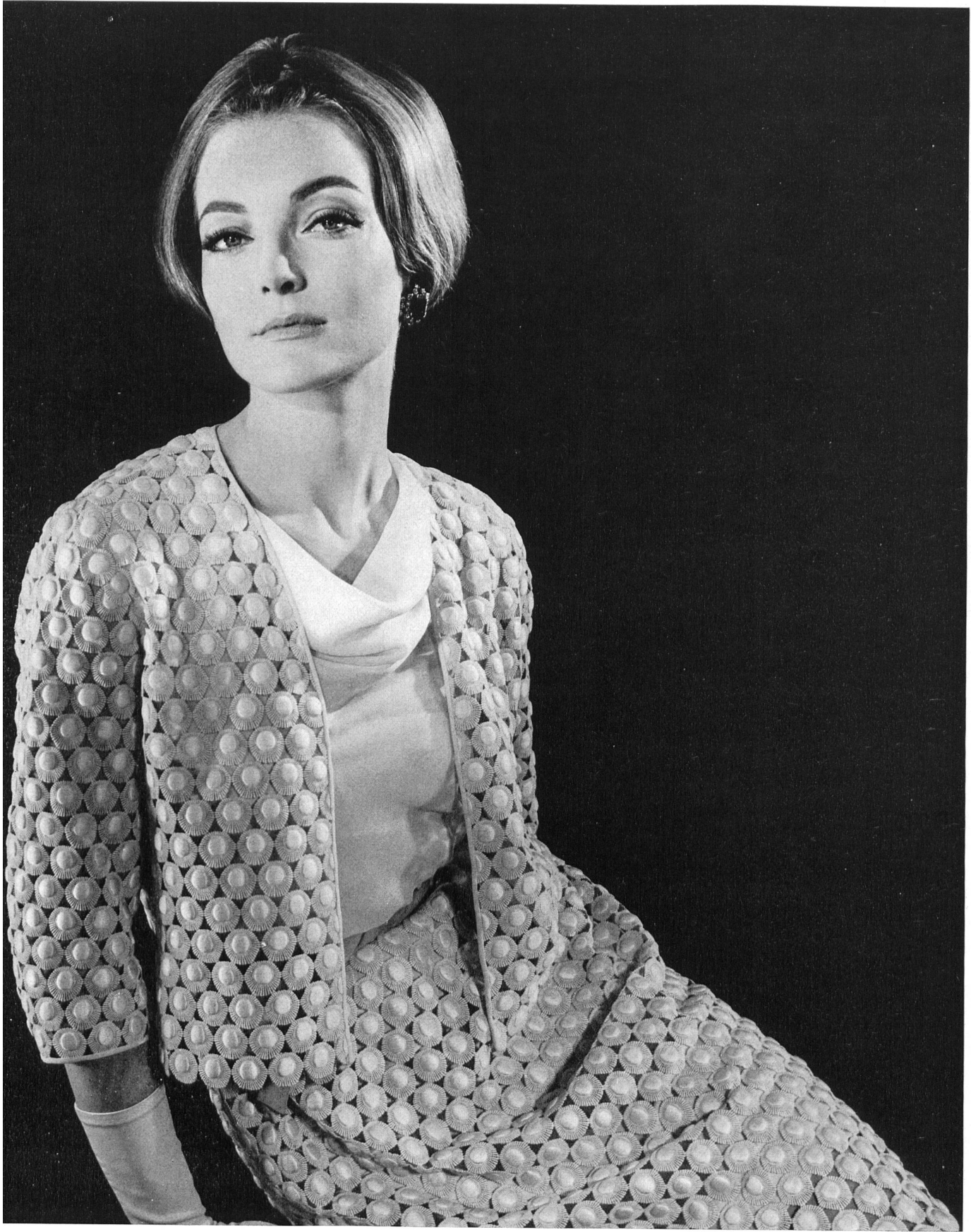
PIERRE CARDIN
Guipure de Forster Willi & Co., Saint-Gall
Grossiste à Paris : Pierre Brivet S. A.
Photo Rév



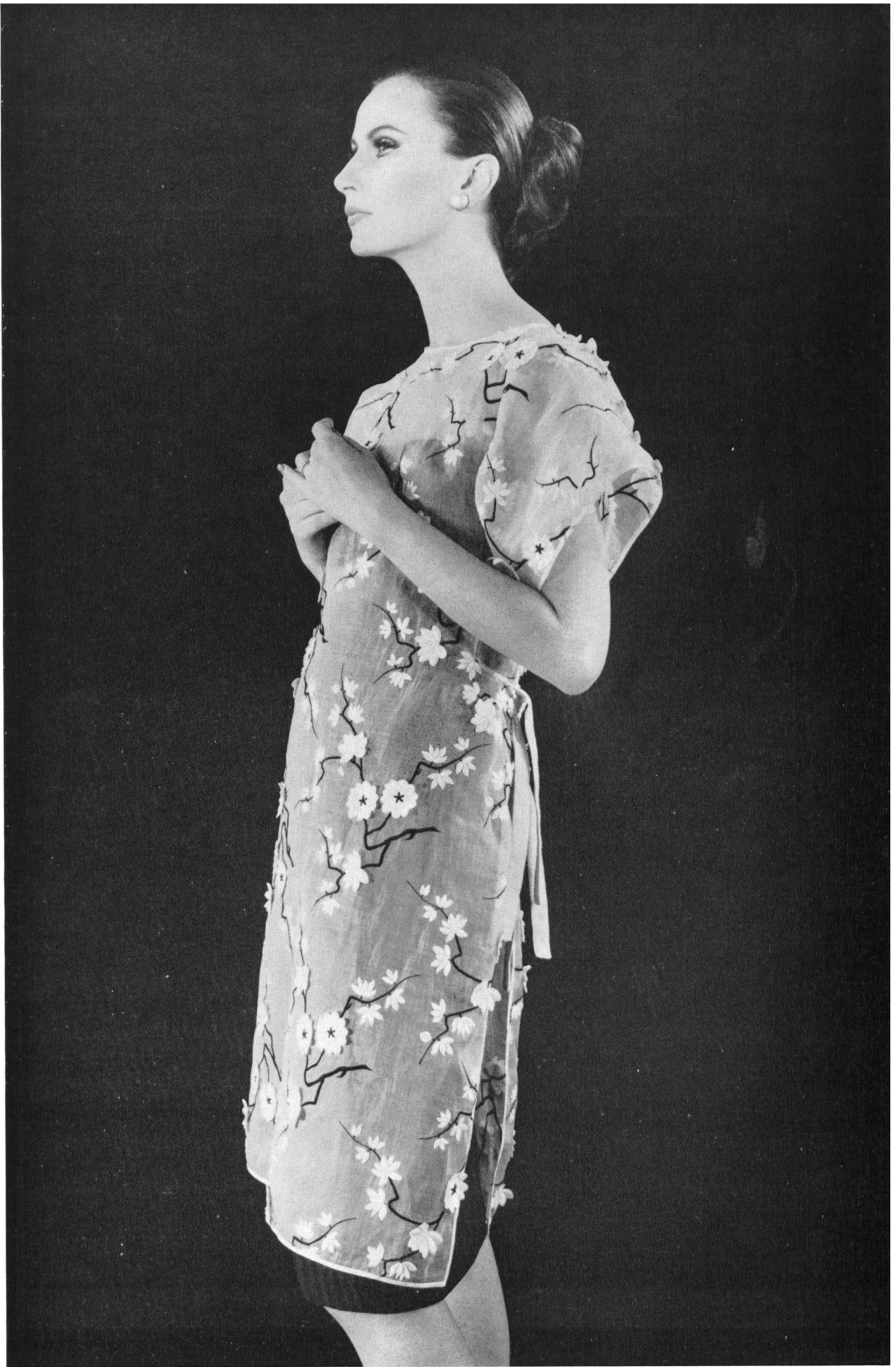
PIERRE CARDIN
Riche galon avec fleurs superposées de A. Naef & Cie S. A., Flawil/Saint-Gall
Grossiste à Paris : Robert Burg & Cie
Photo Joseph Grove



NINA RICCI
Riche galon d'organdi de A. Naef & Cie S. A., Flawil/Saint-Gall
Grossiste à Paris : Robert Burg & Cie
Photo Joseph Grove

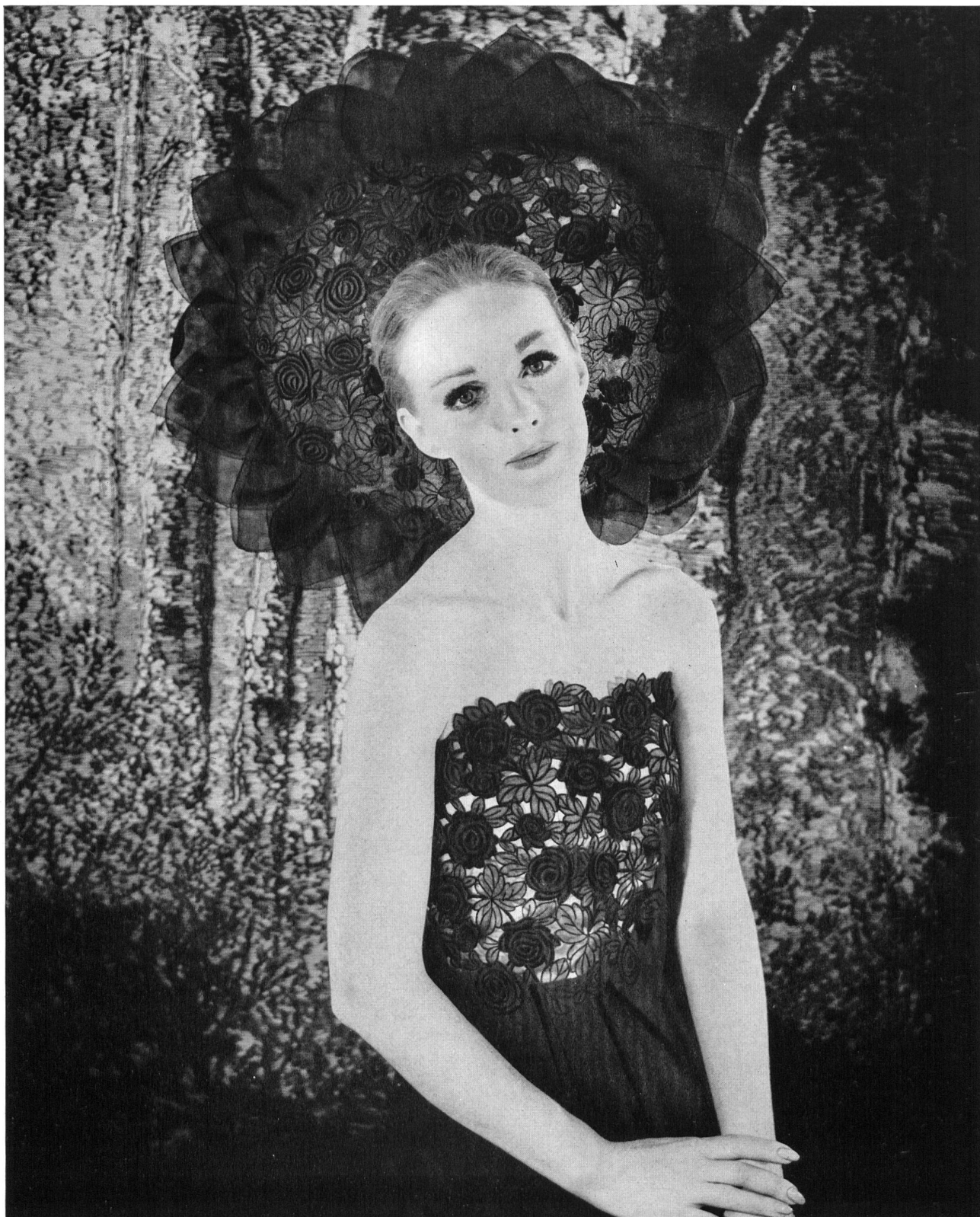


GUY LAROCHE
Broderie lourde de Walter Stark, Saint-Gall
Grossiste à Paris : Robert Burg & Cie
Photo Joseph Grove

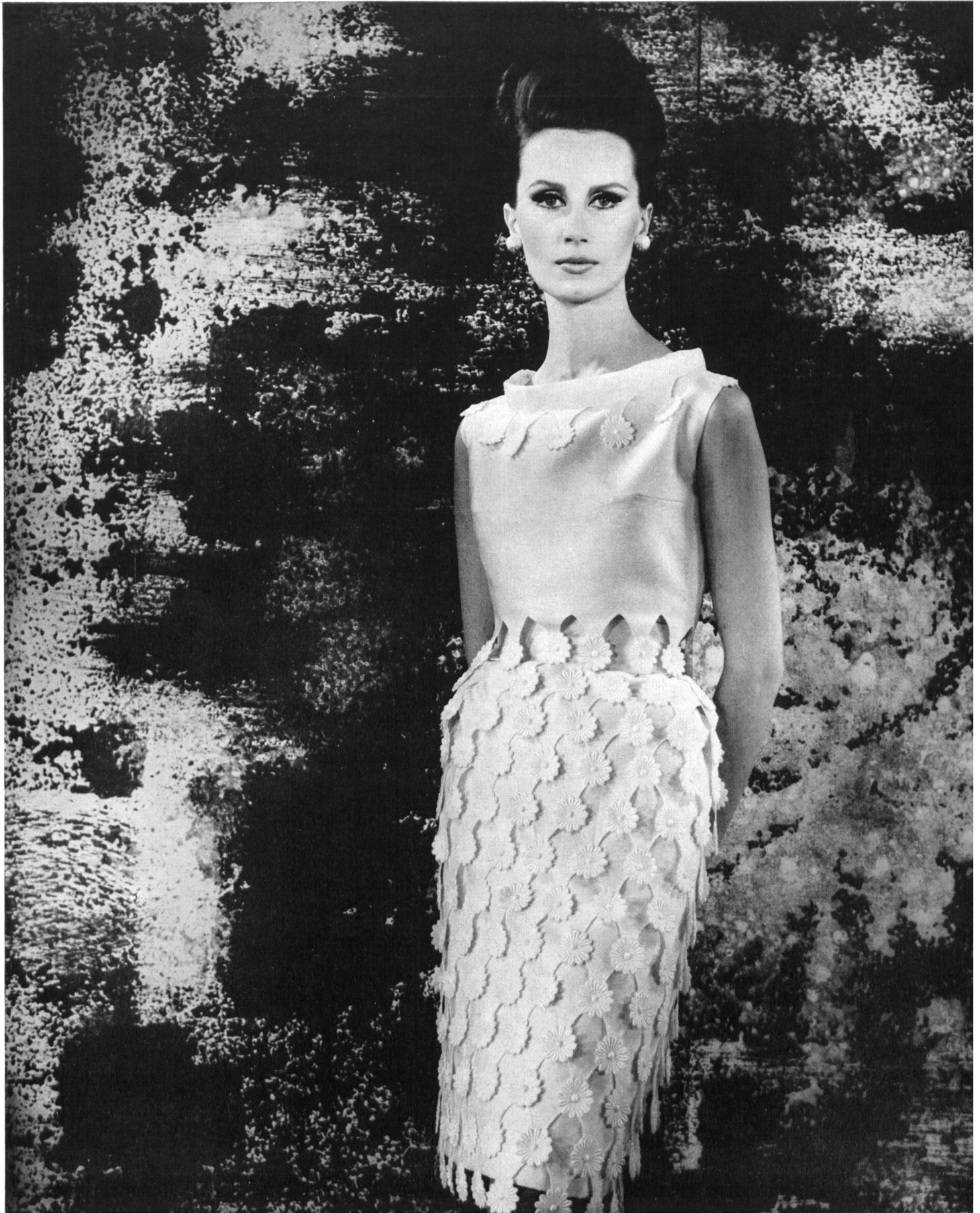


MOLYNEUX

Applications de broderie de couleurs sur organdi de Union S. A., Saint-Gall
Grossiste à Paris : Robert Burg & Cie



PIERRE CARDIN
Broderie découpée sur organdi avec applications de Union S. A., Saint-Gall
Grossiste à Paris : Robert Burg & Cie
Photo Joseph Grove



CARVEN
Galon terrassé sur piqué de A. Naef & Cie S. A., Flawil/Saint-Gall
Grossiste à Paris : Robert Burg & Cie
Photo Joseph Grove



JACQUES HEIM
Broderie anglaise de Forster Willi & Co., Saint-Gall
Grossiste à Paris : Robert Burg & Cie
Photo Joseph Grove



JEANNE LANVIN

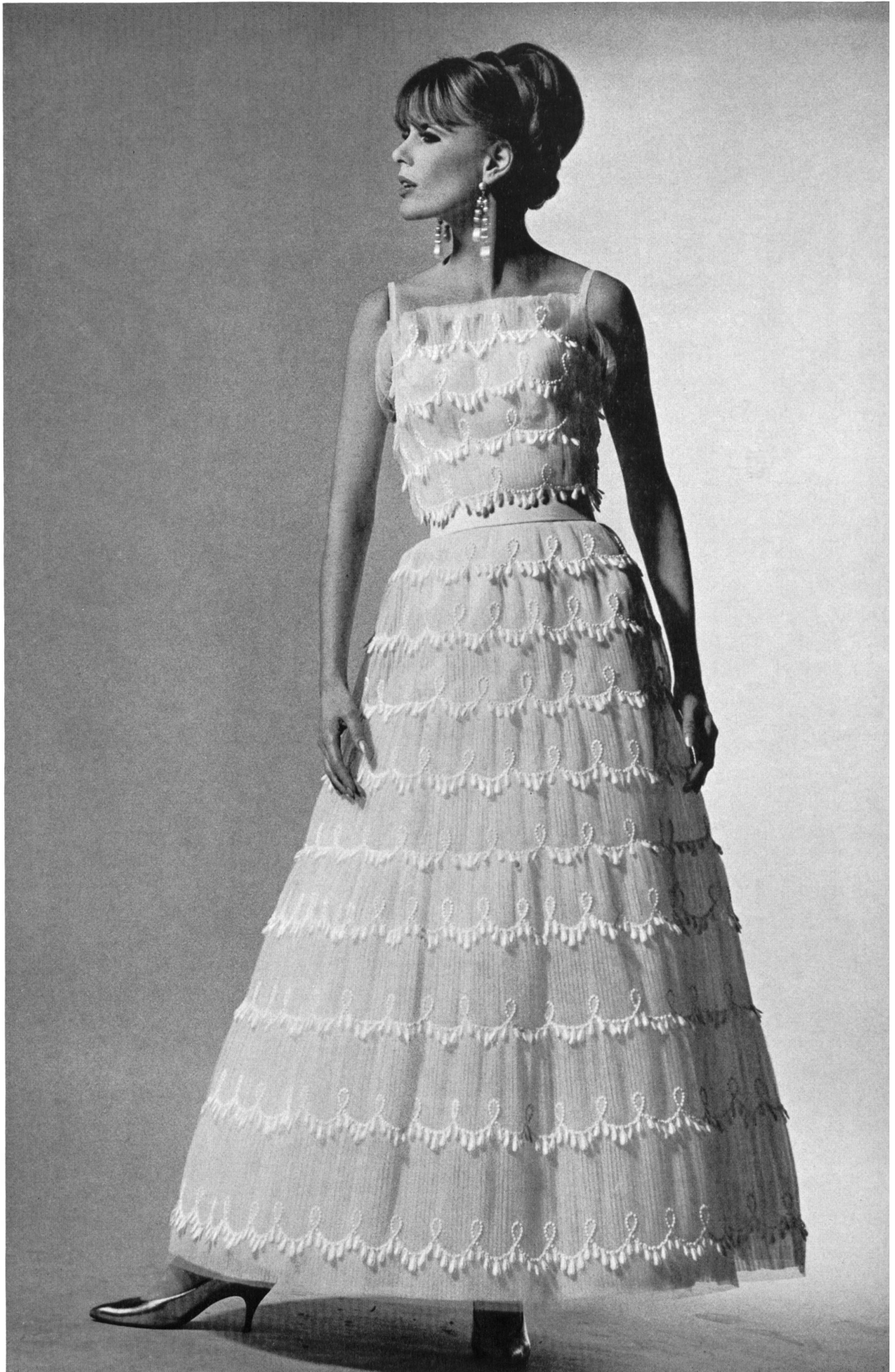
Laize de guipure de A. Naef & Cie S. A., Flawil/Saint-Gall

Grossiste à Paris : Robert Burg & Cie

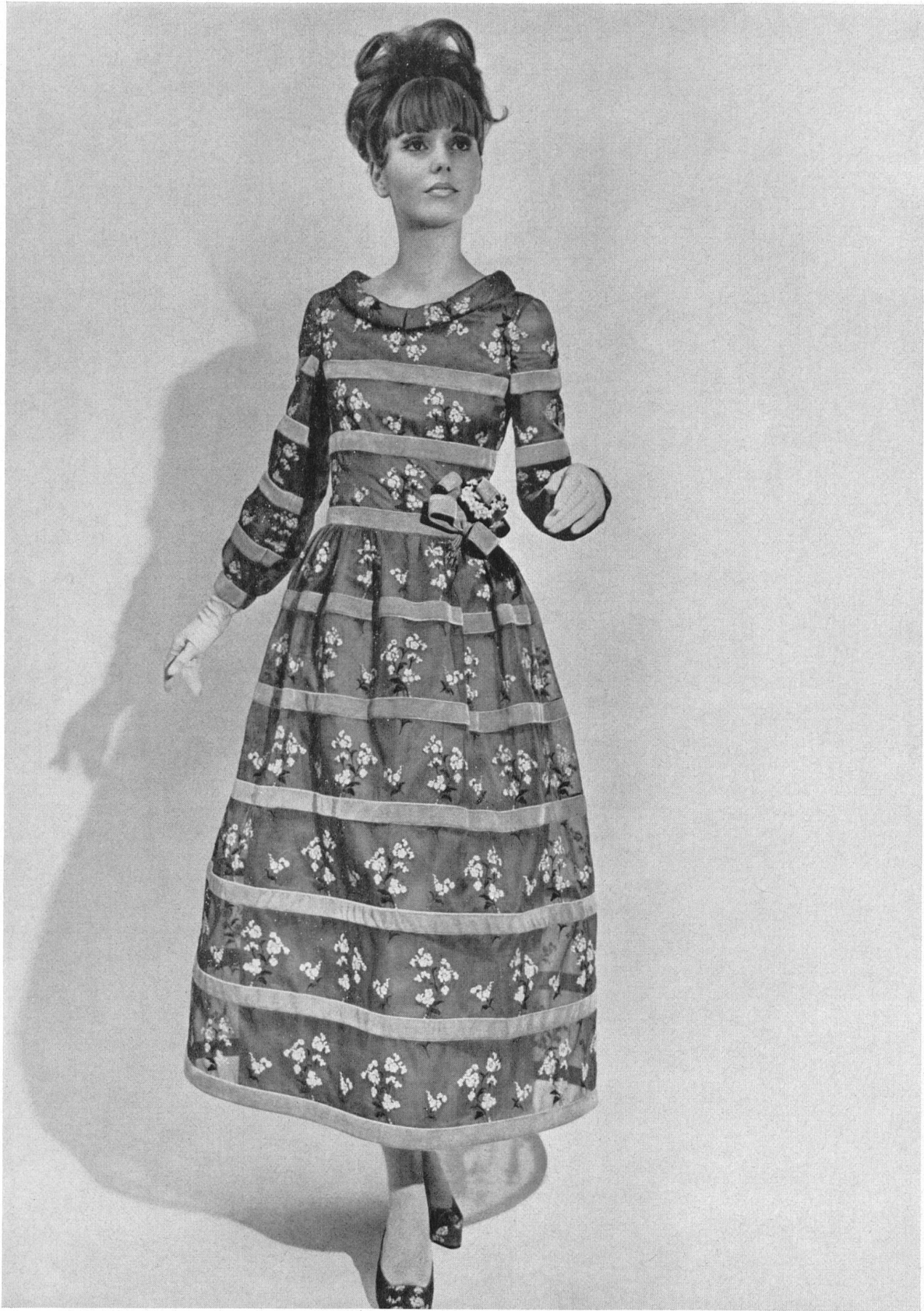
Photo Joseph Grove



FERRERAS
Laize de guipure de
Forster Willi & Co.,
Saint-Gall
Grossiste à Paris :
Pierre Brivet S. A.
Photo Rév



CARVEN
Applications de
guipure sur tulle
de Union S. A.,
Saint-Gall



NINA RICCI
Organza brodé de Christian Fischbacher Co., Saint-Gall
Photo Tenca



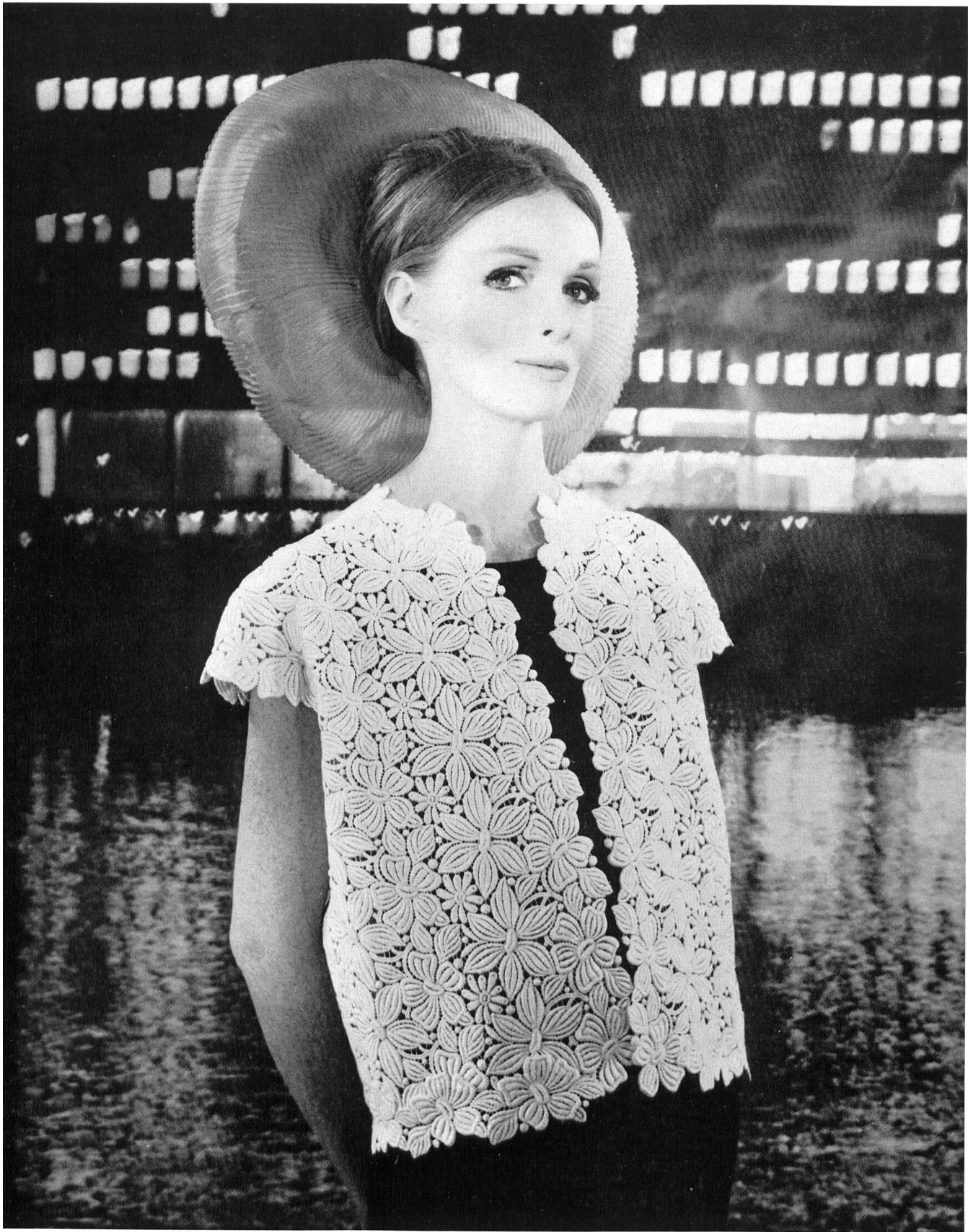
CHRISTIAN DIOR
Organdi brodé de
Christian Fischbacher
Co., Saint-Gall
Photo Tenca

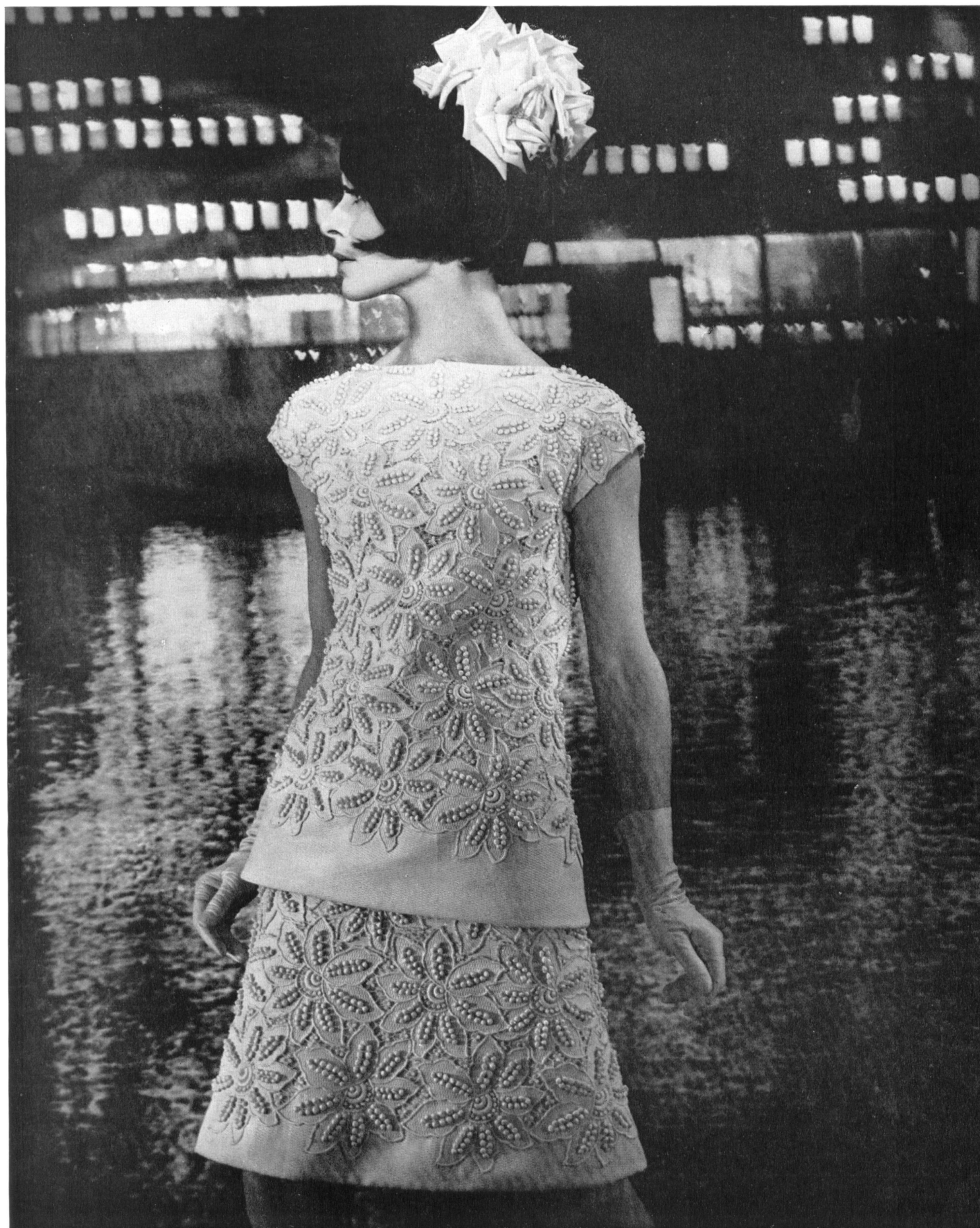
PIERRE CARDIN

Guipure « Nelo » de J. G. Nef & Co. S. A., Hérissau

Grossiste à Paris : Robert Burg & Cie

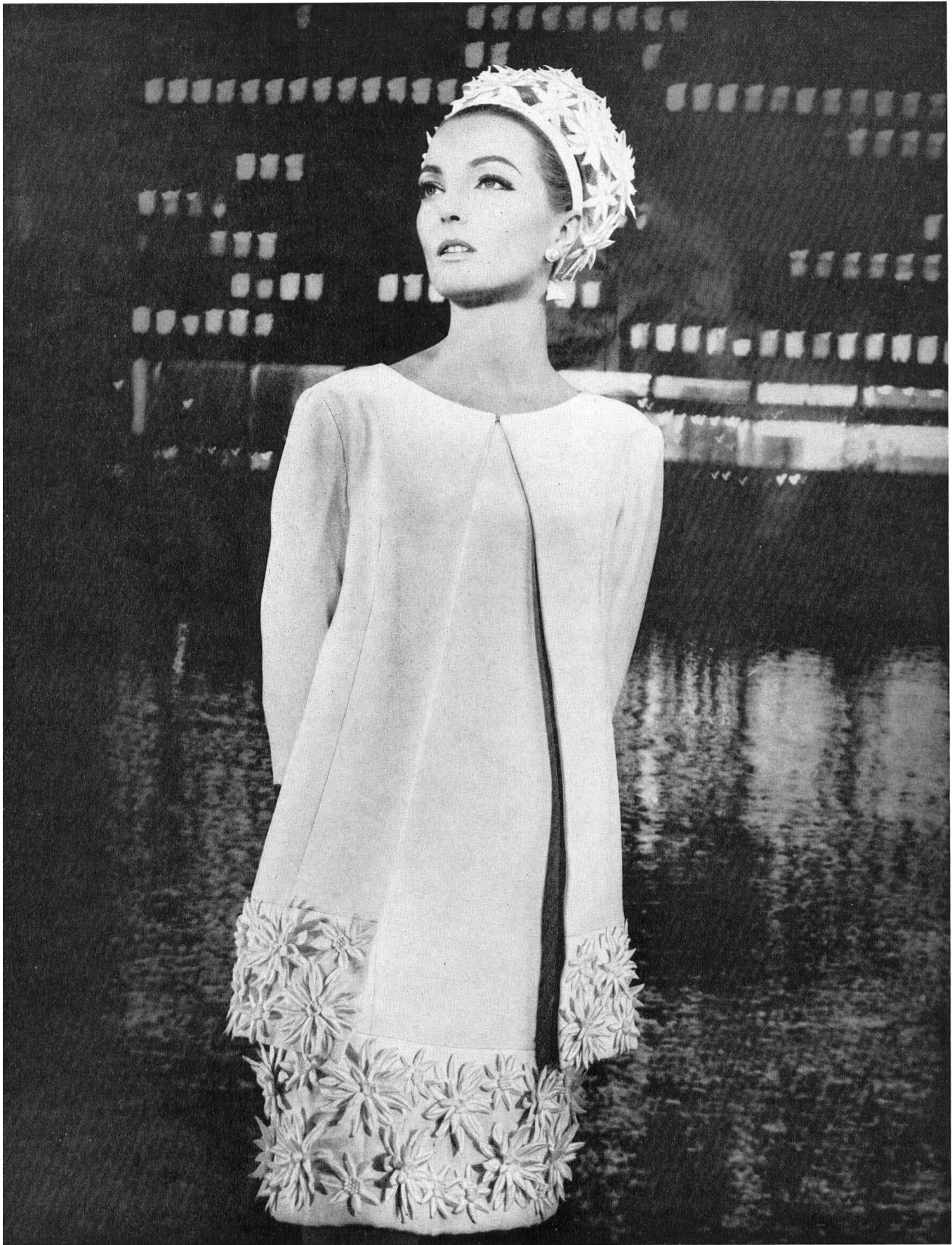
Photo Joseph Grove





JACQUES HEIM

Piqué avec applications de guipure « Nelo » de J. G. Nef & Co. S.A., Hérisau
Grossiste à Paris: Robert Burg & Cie
Photo Joseph Grove



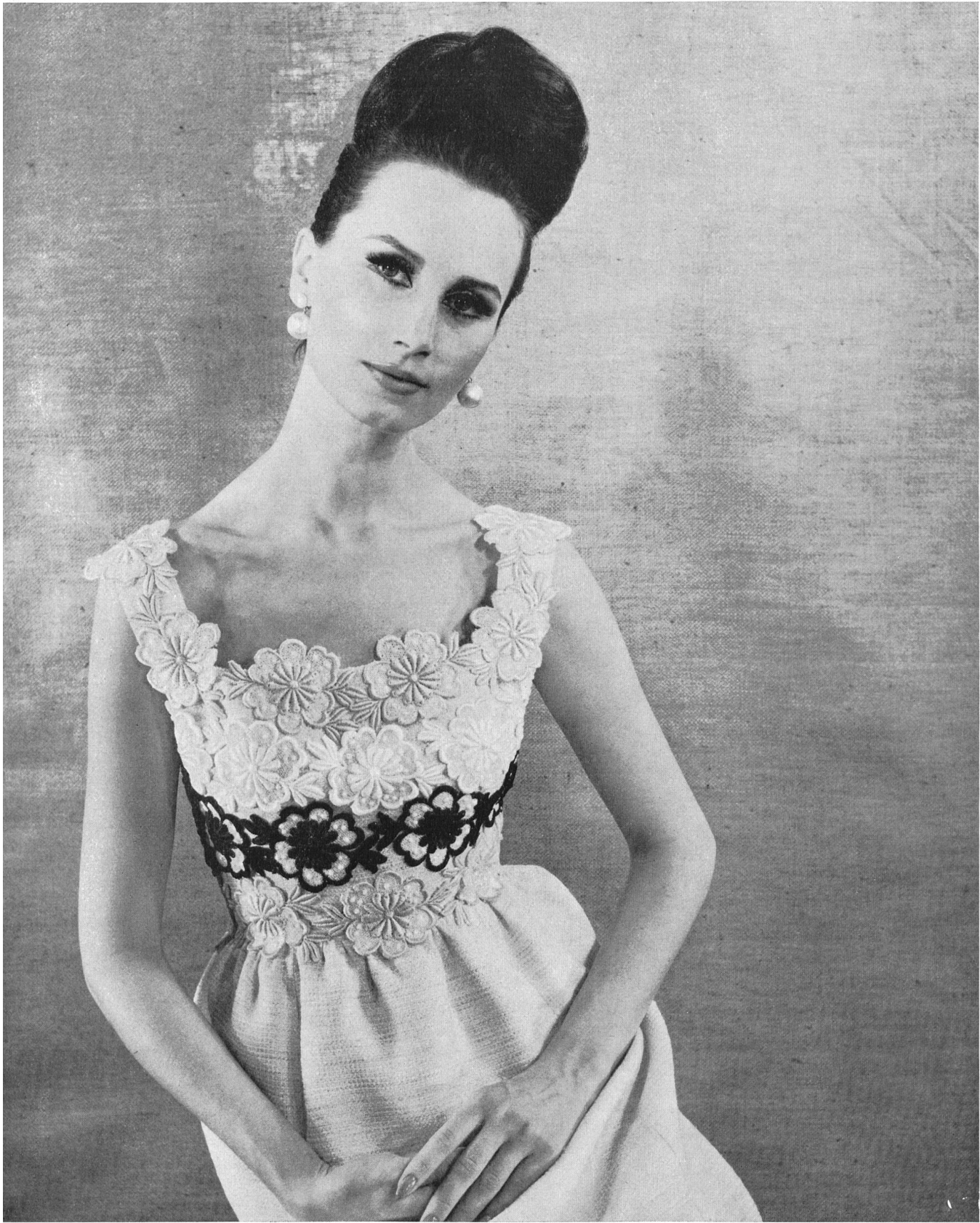
JACQUES HEIM
Fleurs en broderie de Walter Stark,
Saint-Gall
Grossiste à Paris: Robert Burg & Cie
Photo Joseph Grove



JEANNE LANVIN

Piqué avec applications de guipure « Nelo » de J.G. Nef & Co S.A., Hérisau
Grossiste à Paris: Robert Burg & Cie

Photo Joseph Grove



BERNARD SAGARDOY
Laize de guipure brodée en deux couleurs,
découpée en galons de Rau S.A.,
Saint-Gall
Grossiste à Paris: Robert Burg & Cie
Photo Joseph Grove

JEANNE LANVIN

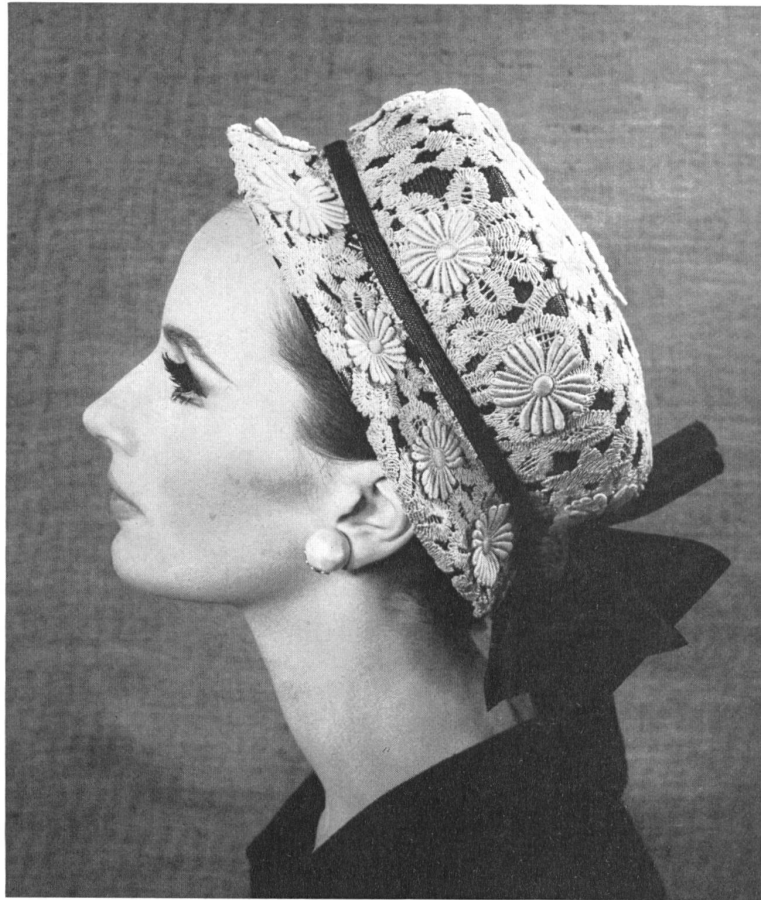
Guipure ficelle blanche avec applications
de Union S.A., Saint-Gall
Grossiste à Paris: Robert Burg & Cie
Photo Joseph Grove

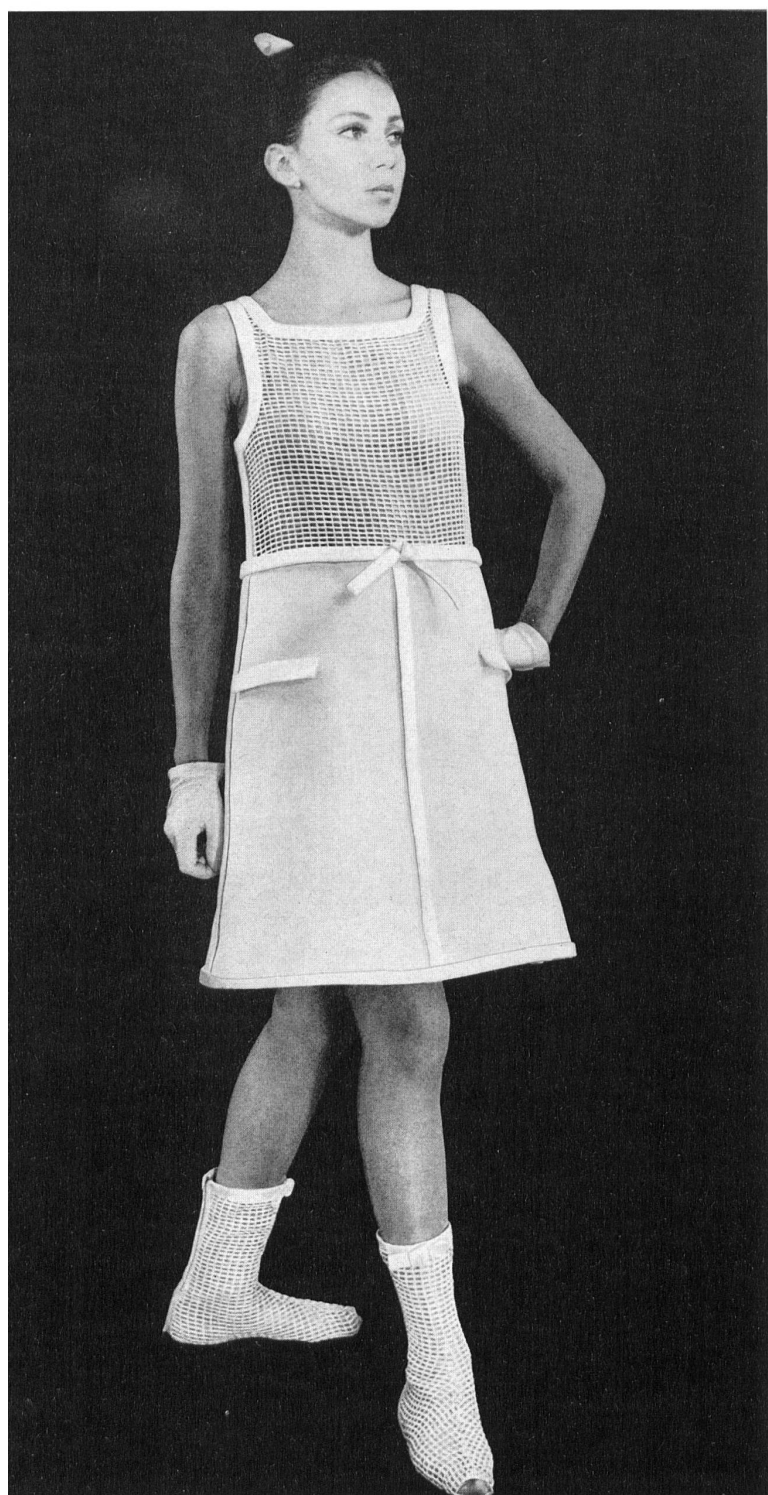
JEANNE LANVIN

Batiste de coton brodé « Nelo » de
J.G. Nef & Co S.A., Hérissau
Grossiste à Paris: Robert Burg & Cie
Photo Joseph Grove

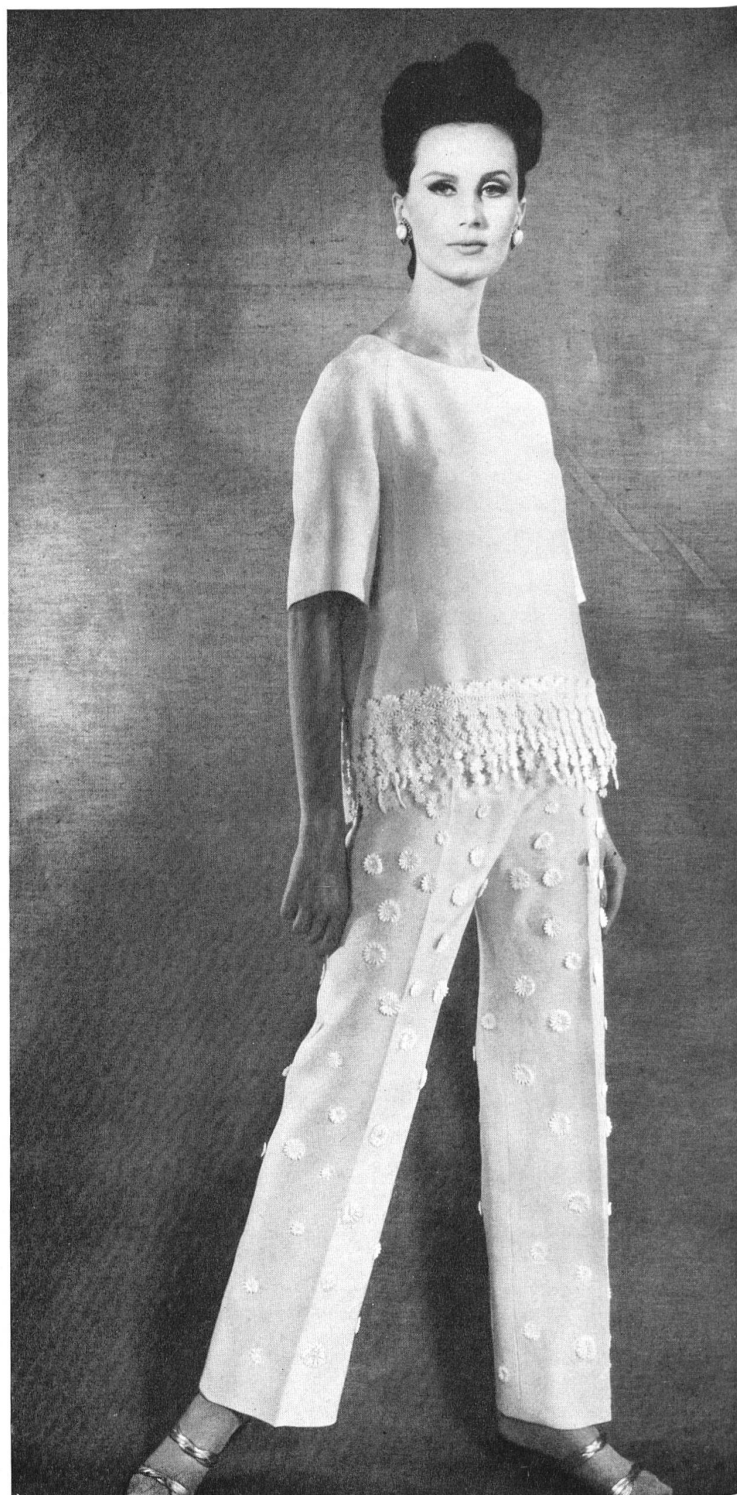
CARVEN

Laize de batiste de Rau S.A., Saint-Gall
Grossiste à Paris: Robert Burg & Cie
Photo Joseph Grove





COURRÈGES
Tissu brodé de Walter Stark, Saint-Gall
Photo Joseph Grove



CHRISTIAN DIOR
Franges de guipure de A. Naef & Cie S.A.,
Flawil/Saint-Gall
Photo Joseph Grove