

Zeitschrift: Schweizer Textilien [Deutsche Ausgabe]
Herausgeber: Schweizerische Zentrale für Handelsförderung
Band: - (1964)
Heft: 4

Artikel: Les collections d'automne et d'hiver 1964-1965
Autor: [s.n.]
DOI: <https://doi.org/10.5169/seals-793012>

Nutzungsbedingungen

Die ETH-Bibliothek ist die Anbieterin der digitalisierten Zeitschriften auf E-Periodica. Sie besitzt keine Urheberrechte an den Zeitschriften und ist nicht verantwortlich für deren Inhalte. Die Rechte liegen in der Regel bei den Herausgebern beziehungsweise den externen Rechteinhabern. Das Veröffentlichen von Bildern in Print- und Online-Publikationen sowie auf Social Media-Kanälen oder Webseiten ist nur mit vorheriger Genehmigung der Rechteinhaber erlaubt. [Mehr erfahren](#)

Conditions d'utilisation

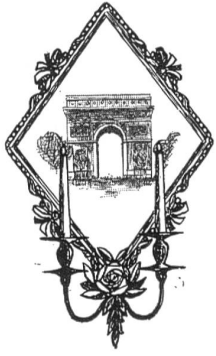
L'ETH Library est le fournisseur des revues numérisées. Elle ne détient aucun droit d'auteur sur les revues et n'est pas responsable de leur contenu. En règle générale, les droits sont détenus par les éditeurs ou les détenteurs de droits externes. La reproduction d'images dans des publications imprimées ou en ligne ainsi que sur des canaux de médias sociaux ou des sites web n'est autorisée qu'avec l'accord préalable des détenteurs des droits. [En savoir plus](#)

Terms of use

The ETH Library is the provider of the digitised journals. It does not own any copyrights to the journals and is not responsible for their content. The rights usually lie with the publishers or the external rights holders. Publishing images in print and online publications, as well as on social media channels or websites, is only permitted with the prior consent of the rights holders. [Find out more](#)

Download PDF: 17.01.2026

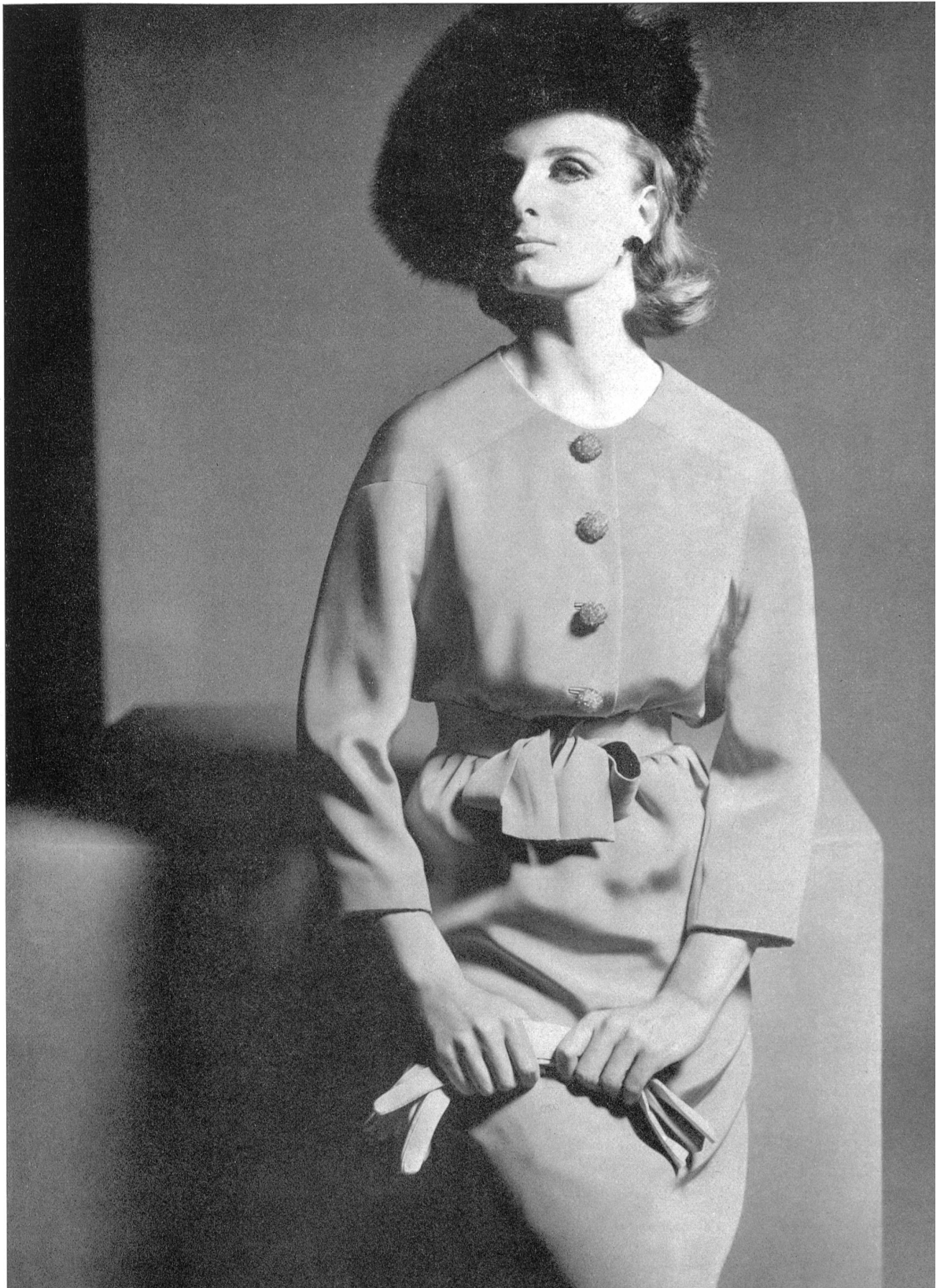
ETH-Bibliothek Zürich, E-Periodica, <https://www.e-periodica.ch>



Les collections d'automne et d'hiver 1964–1965

Dans la couture parisienne: Soieries de Zurich

MODÈLES EXCLUSIFS — REPRODUCTION INTERDITE



CHRISTIAN DIOR
Crêpe de soie de
L. Abraham & Cie,
Soieries S. A., Zurich
Photo Kublin

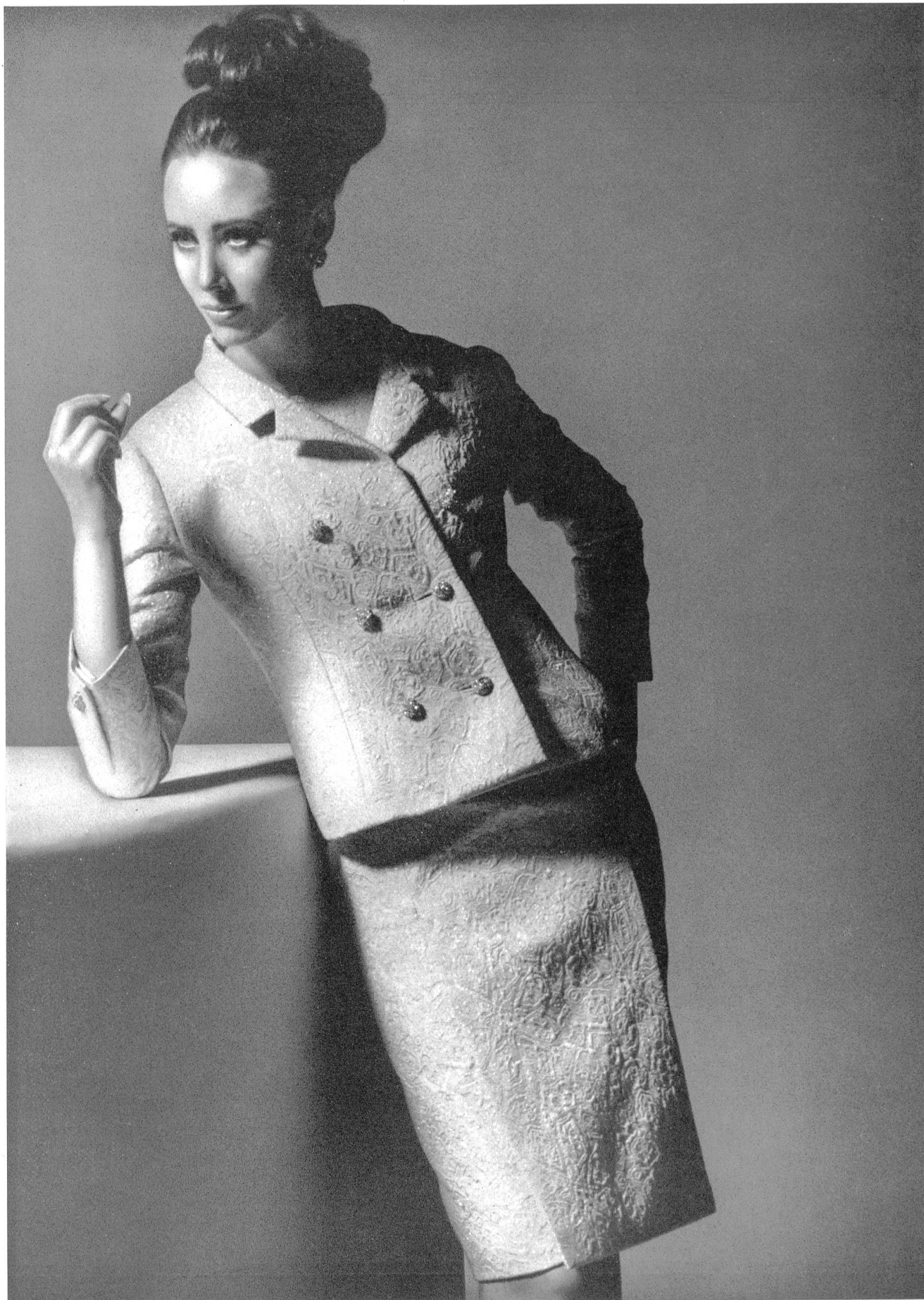
PIERRE BALMAIN

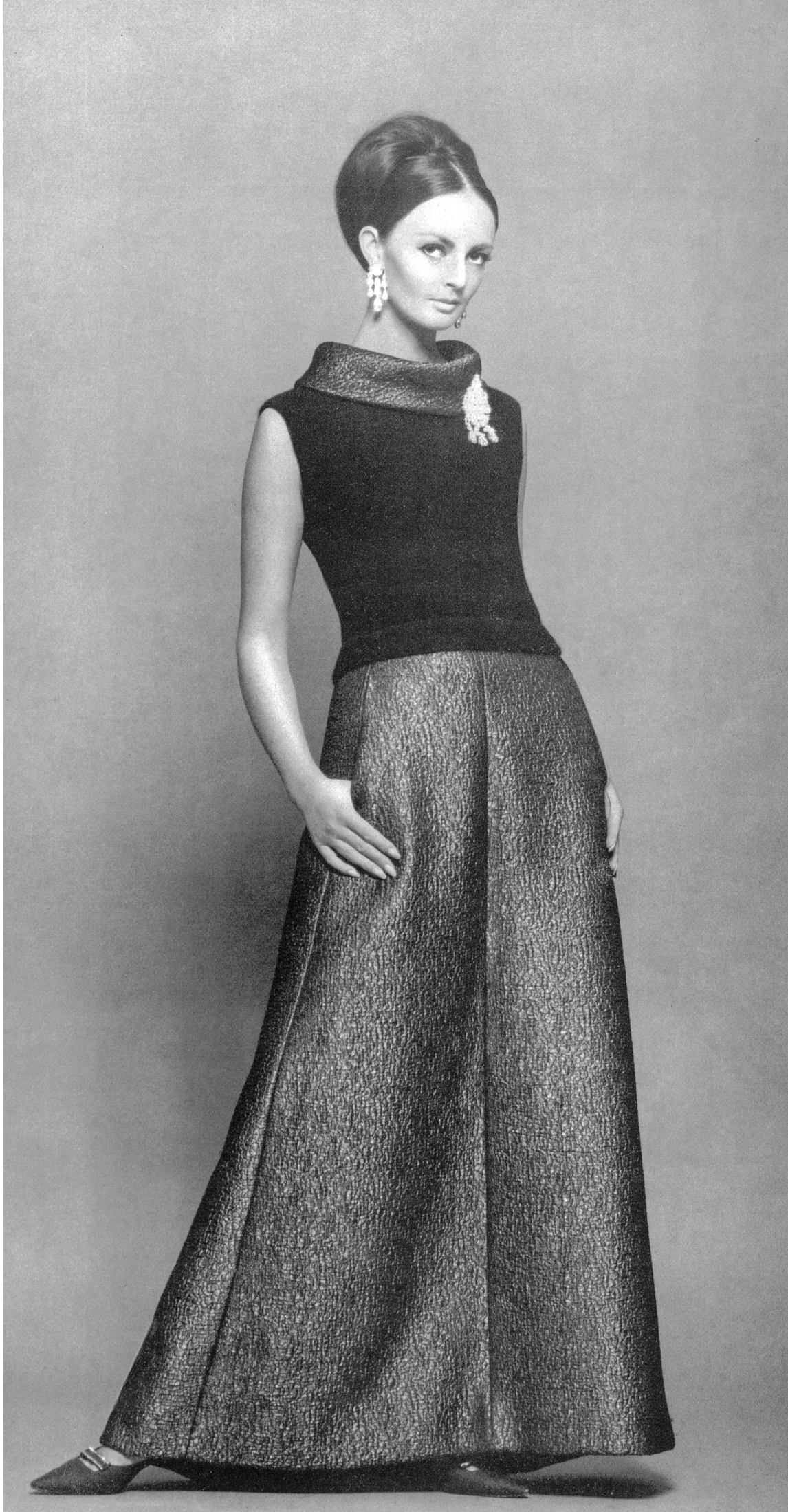
Satin broché « Emir » noir, brun et or de L. Abraham & Cie, Soieries S. A., Zurich
Photo Barbieri



YVES SAINT-LAURENT

Matelassé broché « Cambo » beige et or de L. Abraham & Cie, Soieries S. A., Zurich
Photo Kublin

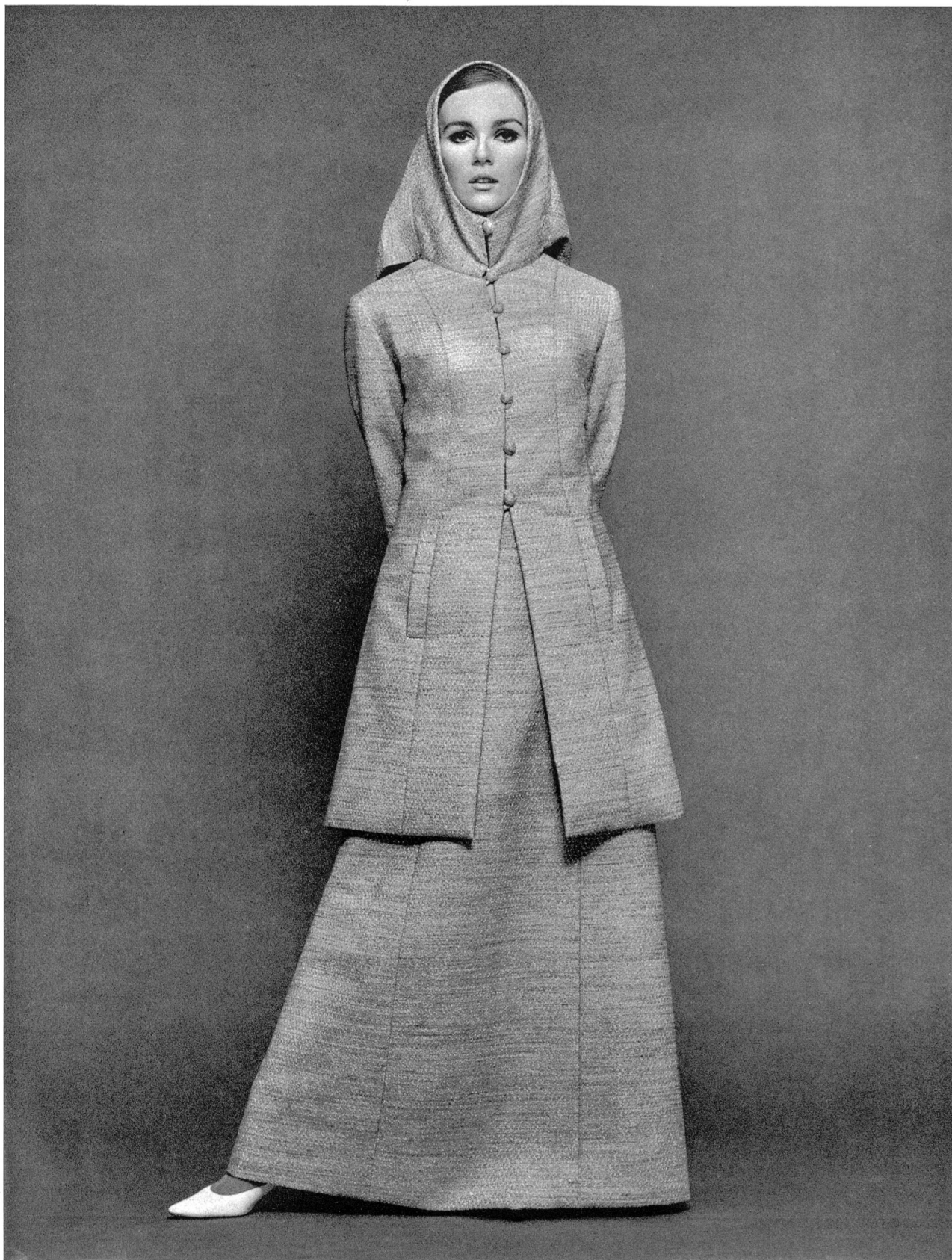




MAGGY ROUFF

Tissu réversible « Sibéria »,
lamé sur laine noire, de
Robt. Schwarzenbach & Co.,
Thalwil

Photo Louis R. Astre



CLAUDE RIVIERE
Laine fantaisie « Coralux » de Robt. Schwarzenbach & Co., Thalwil
Photo Louis R. Astre

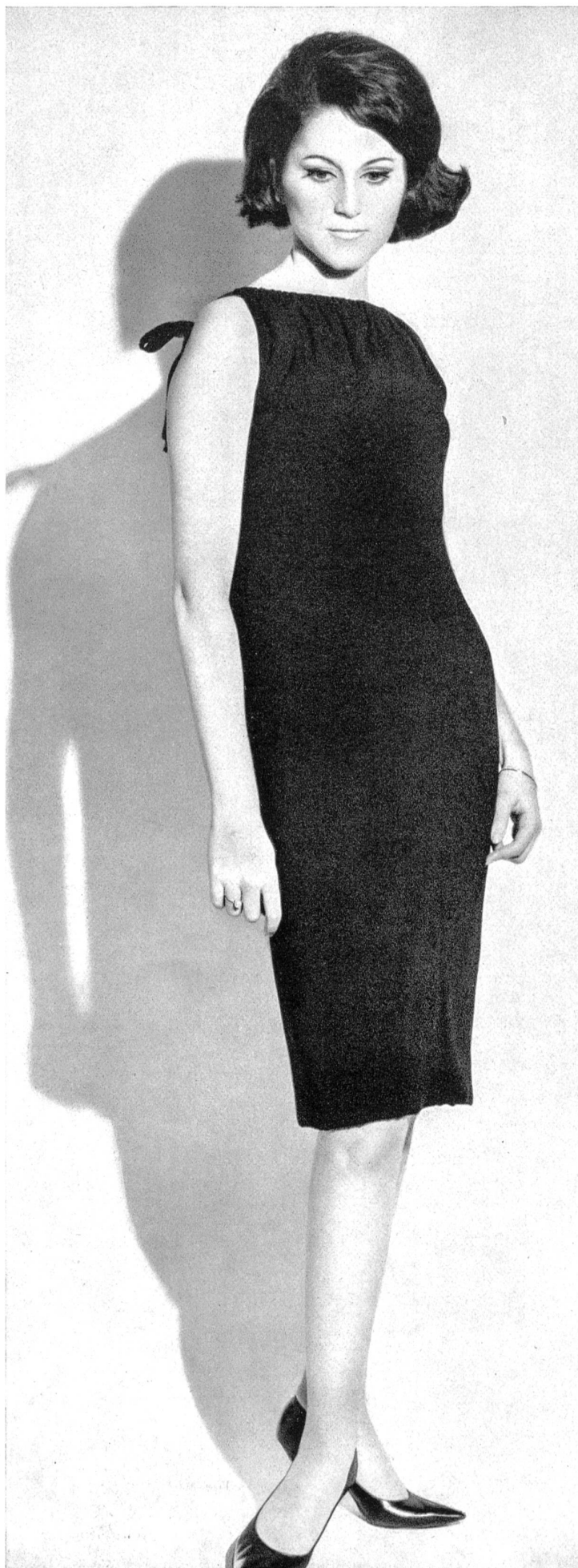
CHRISTIAN DIOR

Taffetas de soie rebrodé de la S. A. Stünzi Fils, Horgen



GUY LAROCHE

Crêpe de soie naturelle de la S. A. Stünzi Fils, Horgen



Dans la couture parisienne : Broderies de Saint-Gall

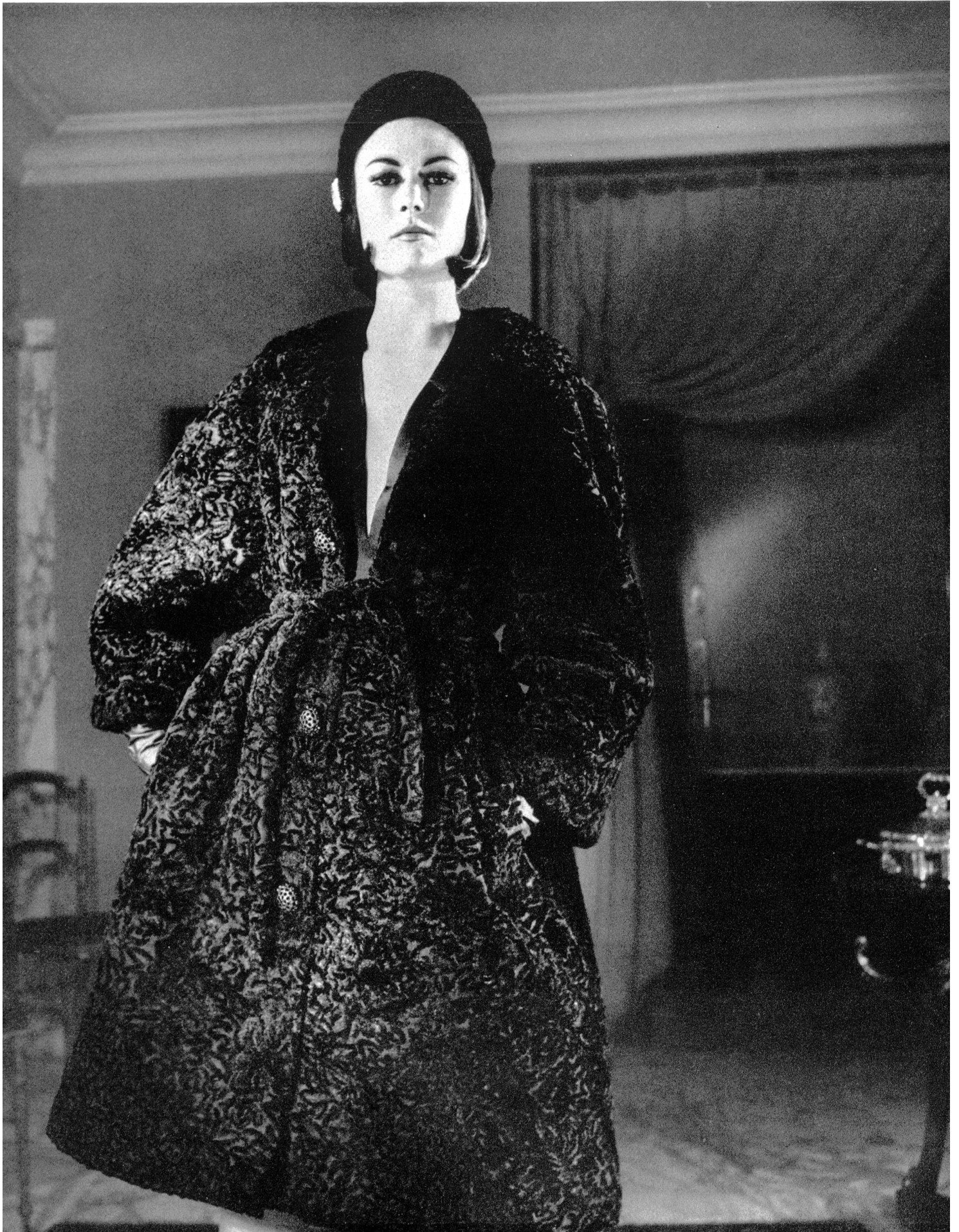
MODÈLES EXCLUSIFS — REPRODUCTION INTERDITE



NINA RICCI
Guipure de laine à motifs
superposés de
A. Naef & Cie S. A.,
Flawil/Saint-Gall
Grossiste à Paris :
Robert Burg & Cie
Photo Joseph Grove

CHRISTIAN DIOR

Broderie chenille de Forster Willi & Co., Saint-Gall
Photo Joseph Grove



CHRISTIAN DIOR
Dentelle chenille de Forster Willi & Co., Saint-Gall
Photo Joseph Grove





CHRISTIAN DIOR
Broderie chenille de Forster Willi & Co., Saint-Gall
Photo Rév



CHRISTIAN DIOR
Broderie chenille de Forster Willi & Co., Saint-Gall
Photo Rév



CARVEN

Guipure de laine de
Forster Willi & Co.,
Saint-Gall
Grossiste à Paris :
Robert Burg & Cie
Photo Joseph Grove

CASTILLO

Guipure de laine de Forster Willi & Co., Saint-Gall
Grossiste à Paris : Les Tisseurs B d M

Photo Rév





FERRERAS

Galons de velours avec application de guipure de A. Naef & Cie S. A., Flawil/Saint-Gall
Grossiste à Paris : Robert Burg & Cie
Photo Joseph Grove



PIERRE BALMAIN
Dentelle de couleur sur velours découpée
et superposée de Union S.A., Saint-Gall
Photo Joseph Grove



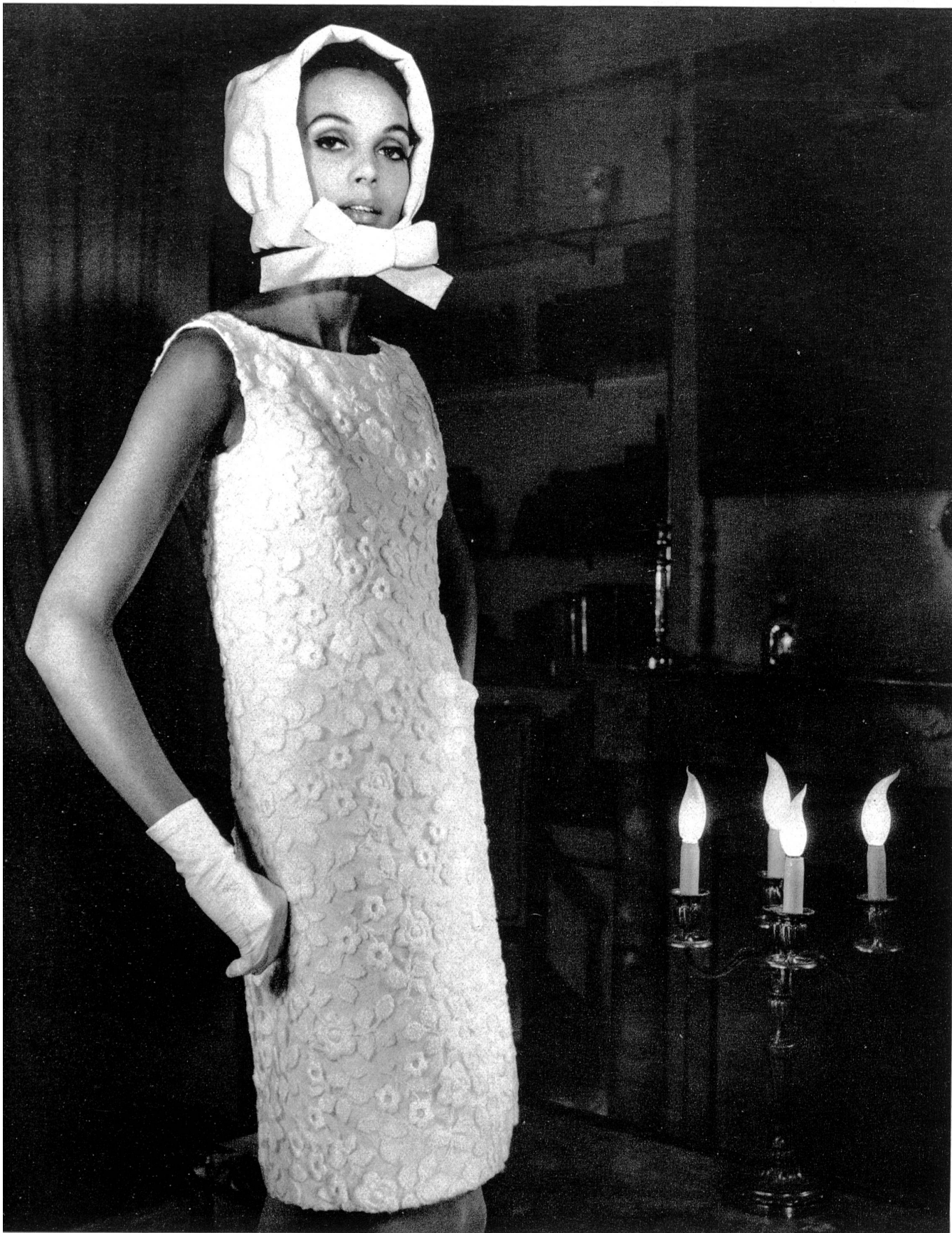
YORN
Motifs de laine de couleur appliqués de Union S.A., Saint-Gall
Grossiste à Paris: Robert Burg & Cie
Photo Joseph Grove



JACQUES HEIM

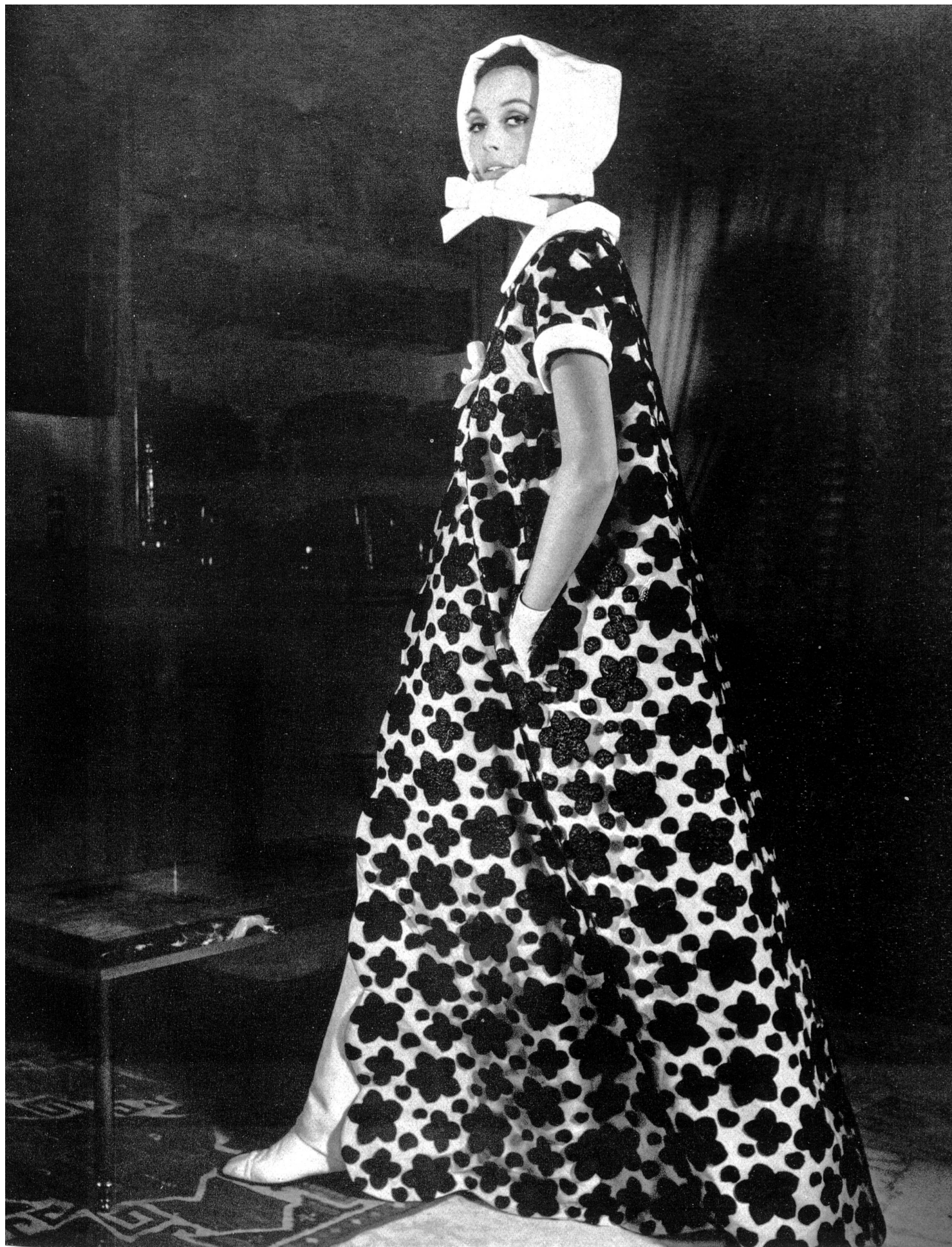
Fleurs de guipure superposées en deux couleurs
de Walter Stark, Saint-Gall

Photo Joseph Grove



COURRÈGES

Broderie de laine blanche et couleur sur tulle
de Union S.A., Saint-Gall
Grossiste à Paris: Robert Burg & Cie
Photo Joseph Grove



COURRÈGES

Une broderie «Nelo». Tulle avec applications en cloqué
de J. G. Nef & Co. S.A., Hérissau
Grossiste à Paris: Robert Burg & Cie
Photo Joseph Grove



JEANNE LANVIN

Guipure de couleur découpée
de Union S.A., Saint-Gall
Grossiste à Paris: Robert Burg & Cie
Photo Joseph Grove



JEANNE LANVIN

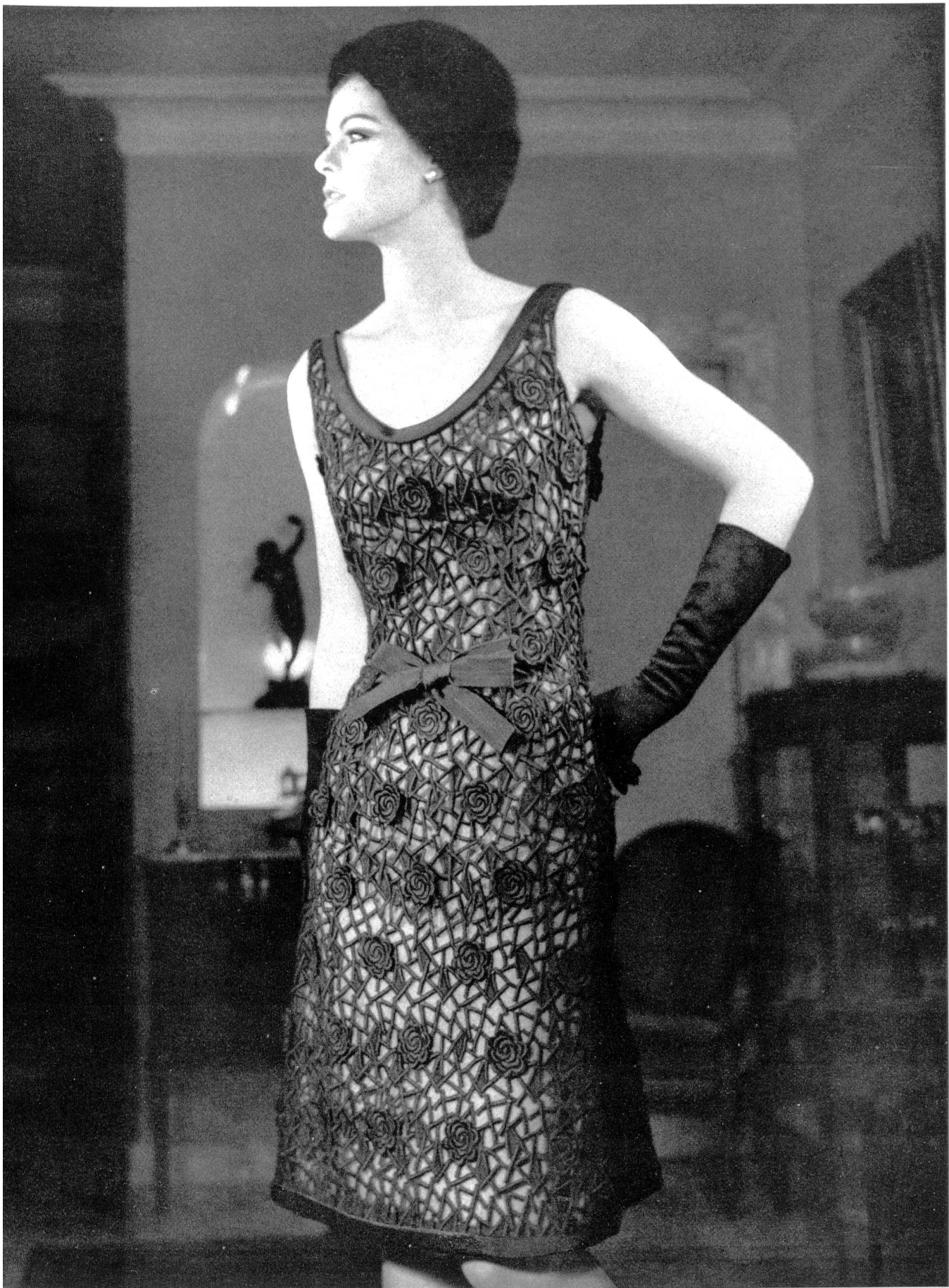
Une broderie «Nelo». Tulle
avec application en velours
de J. G. Nef & Co. S.A., Hérisau
Grossiste à Paris: Robert Burg & Cie
Photo Joseph Grove



CHRISTIAN DIOR
Broderie anglaise sur
velours de Union S. A.,
Saint-Gall
Photo Rév, Zurich



PIERRE BALMAIN
Franges de guipure de A. Naef & Cie S.A.,
Flawil/Saint-Gall
Photo Joseph Grove



PIERRE BALMAIN
Laize de guipure à fleurs superposées
de A. Naef & Cie S.A., Flawil/Saint-Gall
Photo Joseph Grove

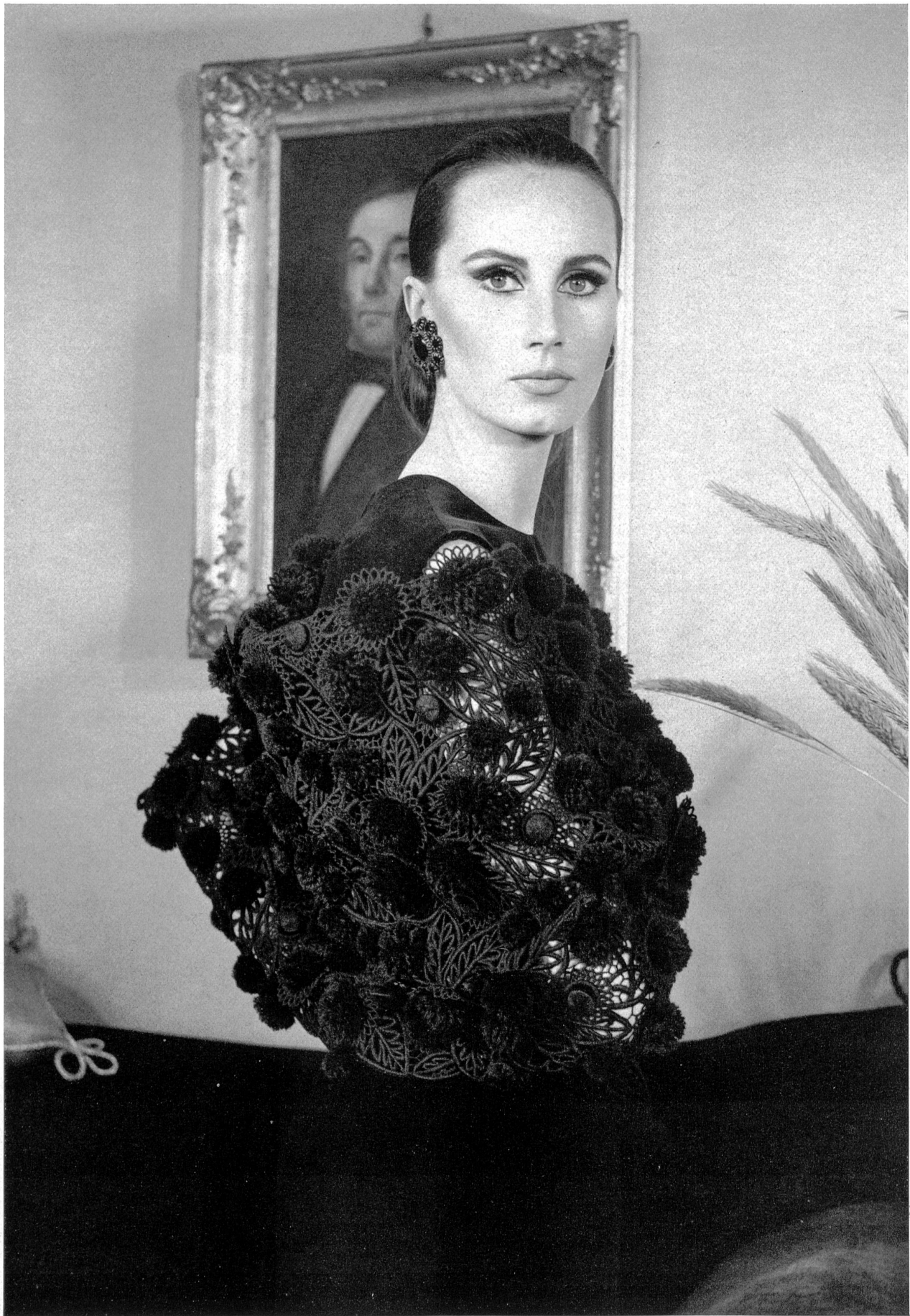


MAGGY ROUFF
Franges de guipure de A. Naef & Cie S.A.,
Flawil/Saint-Gall
Grossiste à Paris: Robert Burg & Cie
Photo Joseph Grove



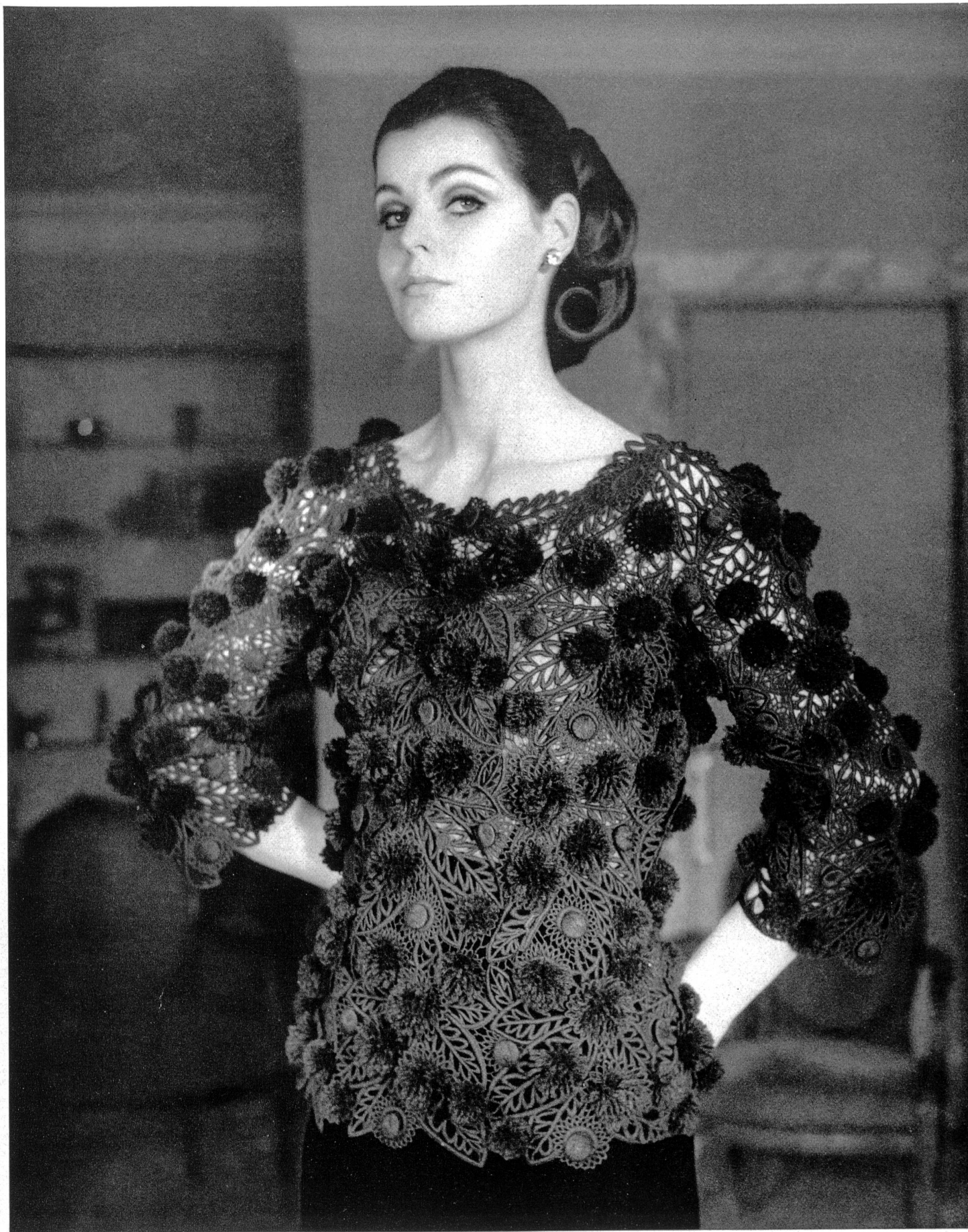
CARVEN

Broderie de laine avec fleurs superposées
de A. Naef & Cie S.A., Flawil/Saint-Gall
Grossiste à Paris: Robert Burg & Cie
Photo Joseph Grove



GUY LAROCHE

Une broderie «Nelo». Guipure de laine
de J. G. Nef & Co. S.A., Hérisau
Grossiste à Paris: Robert Burg & Cie
Photo Joseph Grove



PIERRE BALMAIN

Une broderie «Nelo». Guipure de laine
de J. G. Nef & Co. S.A., Hérissau
Photo Joseph Grove



BERNARD SAGARDOY

Applications de broderie de soie découpée
à la main de Rau S.A., Saint-Gall
Photo Joseph Grove



BERNARD SAGARDOY

Broderie très souple de laine noire
sur fond de tulle blanc de Rau S.A.,
Saint-Gall
Photo Joseph Grove



GUY LAROCHE

Une broderie «Nelo», Guipure de laine
de J. G. Nef & Co. S.A., Hérissau
Grossiste à Paris: Robert Burg & Cie
Photo Joseph Grove



CARVEN

Coton imprimé «Swiss Minicare», camaïeu beige,
de Reichenbach & Co. S.A., Saint-Gall
Joseph Bancroft & Sons A.G., Zurich