

**Zeitschrift:** Schweizer Textilien [Deutsche Ausgabe]  
**Herausgeber:** Schweizerische Zentrale für Handelsförderung  
**Band:** - (1961)  
**Heft:** 1

**Artikel:** Les collections d'automne et d'hiver 1960-1961  
**Autor:** [s.n.]  
**DOI:** <https://doi.org/10.5169/seals-793366>

### **Nutzungsbedingungen**

Die ETH-Bibliothek ist die Anbieterin der digitalisierten Zeitschriften auf E-Periodica. Sie besitzt keine Urheberrechte an den Zeitschriften und ist nicht verantwortlich für deren Inhalte. Die Rechte liegen in der Regel bei den Herausgebern beziehungsweise den externen Rechteinhabern. Das Veröffentlichen von Bildern in Print- und Online-Publikationen sowie auf Social Media-Kanälen oder Webseiten ist nur mit vorheriger Genehmigung der Rechteinhaber erlaubt. [Mehr erfahren](#)

### **Conditions d'utilisation**

L'ETH Library est le fournisseur des revues numérisées. Elle ne détient aucun droit d'auteur sur les revues et n'est pas responsable de leur contenu. En règle générale, les droits sont détenus par les éditeurs ou les détenteurs de droits externes. La reproduction d'images dans des publications imprimées ou en ligne ainsi que sur des canaux de médias sociaux ou des sites web n'est autorisée qu'avec l'accord préalable des détenteurs des droits. [En savoir plus](#)

### **Terms of use**

The ETH Library is the provider of the digitised journals. It does not own any copyrights to the journals and is not responsible for their content. The rights usually lie with the publishers or the external rights holders. Publishing images in print and online publications, as well as on social media channels or websites, is only permitted with the prior consent of the rights holders. [Find out more](#)

**Download PDF:** 18.04.2026

**ETH-Bibliothek Zürich, E-Periodica, <https://www.e-periodica.ch>**



## Les collections d'automne et d'hiver 1960-1961

*Dans la couture parisienne :  
Broderies et tissus fins de Saint-Gall, traditionnels et modernes*



CHRISTIAN DIOR  
(Boutique)

Bande brodée couleur de A. Naef & Co., S.A., Flawil  
Photo Joseph Grove

MODÈLES EXCLUSIFS — REPRODUCTION INTERDITE



CHRISTIAN DIOR  
(Boutique)

Broderie chenille de coton sur  
organdi de soie de  
Forster Willi & Co., Saint-Gall  
Photo P. A. Constantin

HUBERT DE GIVENCHY



Photo Joseph Grove

HUBERT DE GIVENCHÉ

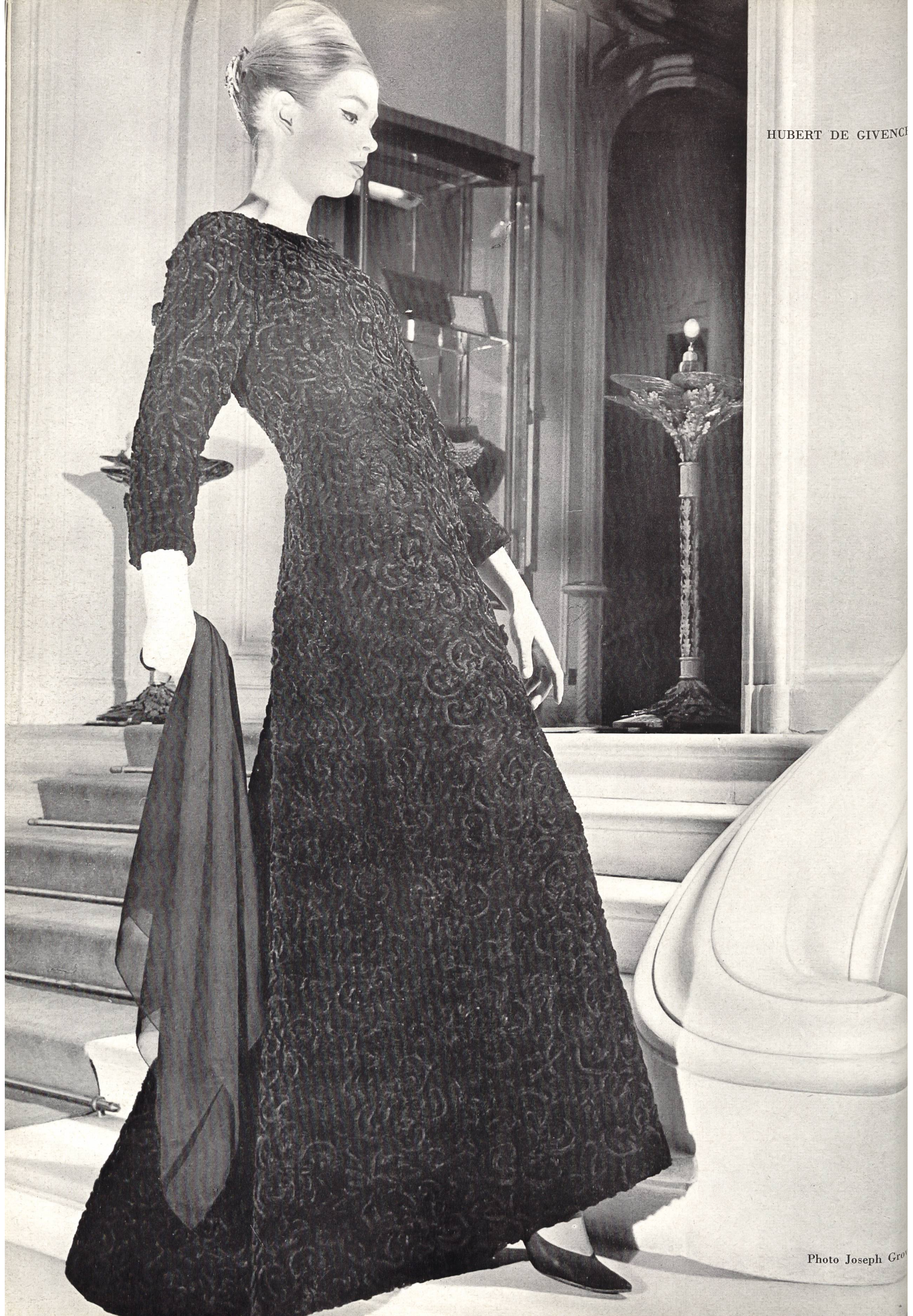


Photo Joseph Gro



CHRISTIAN DIOR  
(Boutique)

Bandes et galons de velours brodé de  
Forster Willi & Co., Saint-Gall  
Photo Joseph Grove

BALENCIAGA



Photo Joseph Grove

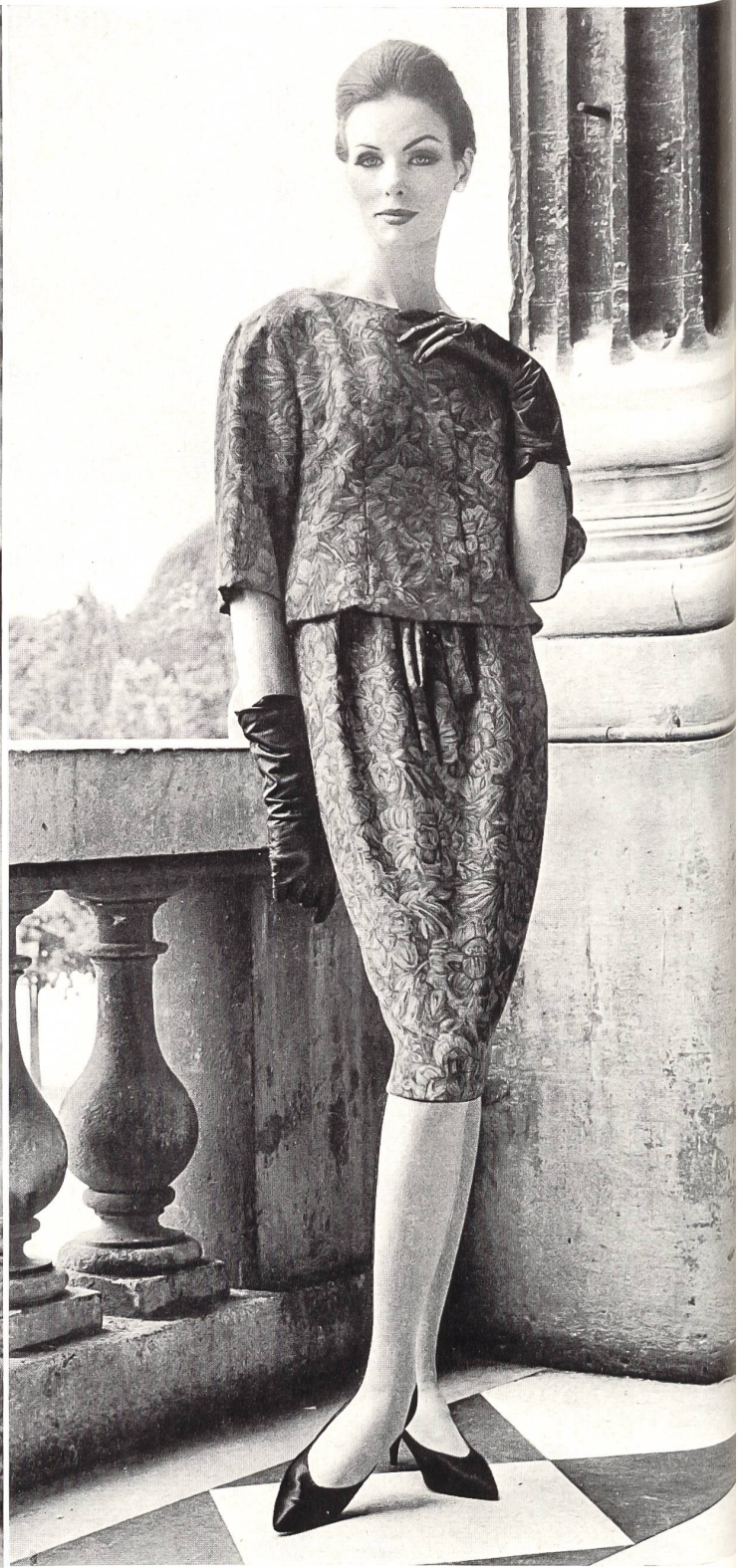
BALENCIAGA



Photo Joseph Grove



PIERRE CARDIN  
Soielaine « Miranda » de  
Reichenbach & Co., Saint-Gall  
Distribué par Montex, Paris



CHRISTIAN DIOR  
(Boutique)  
Soielaine « Miranda » de  
Reichenbach & Co., Saint-Gall  
Photo Rév



CHRISTIAN DIOR  
(Boutique)

Soielaine « Miranda » de Reichenbach & Co., Saint-Gall  
Photo Rév



PIERRE CARDIN

« Lavinia » de Reichenbach & Co., Saint-Gall  
Distribué par Montex, Paris

*Dans la couture parisienne :  
Soieries de Zurich*

MODÈLES EXCLUSIFS — REPRODUCTION INTERDITE



CHRISTIAN DIOR  
« Aragone » métal  
de L. Abraham & Cie,  
Soieries S. A., Zurich  
Photo Kublin

CHRISTIAN DIOR

Crêpe de soie « Corico » de L. Abraham & Cie, Soieries S. A., Zurich  
Photo Kublin



PIERRE BALMAIN  
Matelassé « Tabar » de  
L. Abraham & Cie, Soieries S.A., Zurich  
Photo Kublin





LANVIN CASTILLO  
Soie brochée « Damar » de  
L. Abraham & Cie, Soieries S.A., Zurich  
Photo Philippe Pottier

CHRISTIAN DIOR

Taffetas imprimé sur chaîne de  
L. Abraham & Cie, Soeries S.A., Zurich  
Photo Kublin





JACQUES HEIM  
Tissu « Kolibri » (soie naturelle)  
de Heer & Cie S.A., Thalwil  
Grossiste à Paris :  
Robert Burg & Cie  
Photo Tenca



JACQUES HEIM  
Tissu «Kolibri» (soie naturelle)  
de Heer & Cie S.A., Thalwil  
Grossiste à Paris :  
Robert Burg & Cie  
Photo Tenca



PIERRE CARDIN

Haut de la robe en velours  
« Rhadzimir » pure soie  
de Weisbrod-Zurrer Fils, Hausen s.A.  
Photo Michel Ramon

HENRY A LA PENSÉE  
Duchesse « Catalina »  
de la S.A. Stünzi Fils, Horgen

