

Zeitschrift: Schweizer Textilien [Deutsche Ausgabe]
Herausgeber: Schweizerische Zentrale für Handelsförderung
Band: - (1960)
Heft: 4

Artikel: Les collections d'automne et d'hiver 1960-1961
Autor: [s.n.]
DOI: <https://doi.org/10.5169/seals-793580>

Nutzungsbedingungen

Die ETH-Bibliothek ist die Anbieterin der digitalisierten Zeitschriften auf E-Periodica. Sie besitzt keine Urheberrechte an den Zeitschriften und ist nicht verantwortlich für deren Inhalte. Die Rechte liegen in der Regel bei den Herausgebern beziehungsweise den externen Rechteinhabern. Das Veröffentlichen von Bildern in Print- und Online-Publikationen sowie auf Social Media-Kanälen oder Webseiten ist nur mit vorheriger Genehmigung der Rechteinhaber erlaubt. [Mehr erfahren](#)

Conditions d'utilisation

L'ETH Library est le fournisseur des revues numérisées. Elle ne détient aucun droit d'auteur sur les revues et n'est pas responsable de leur contenu. En règle générale, les droits sont détenus par les éditeurs ou les détenteurs de droits externes. La reproduction d'images dans des publications imprimées ou en ligne ainsi que sur des canaux de médias sociaux ou des sites web n'est autorisée qu'avec l'accord préalable des détenteurs des droits. [En savoir plus](#)

Terms of use

The ETH Library is the provider of the digitised journals. It does not own any copyrights to the journals and is not responsible for their content. The rights usually lie with the publishers or the external rights holders. Publishing images in print and online publications, as well as on social media channels or websites, is only permitted with the prior consent of the rights holders. [Find out more](#)

Download PDF: 29.12.2025

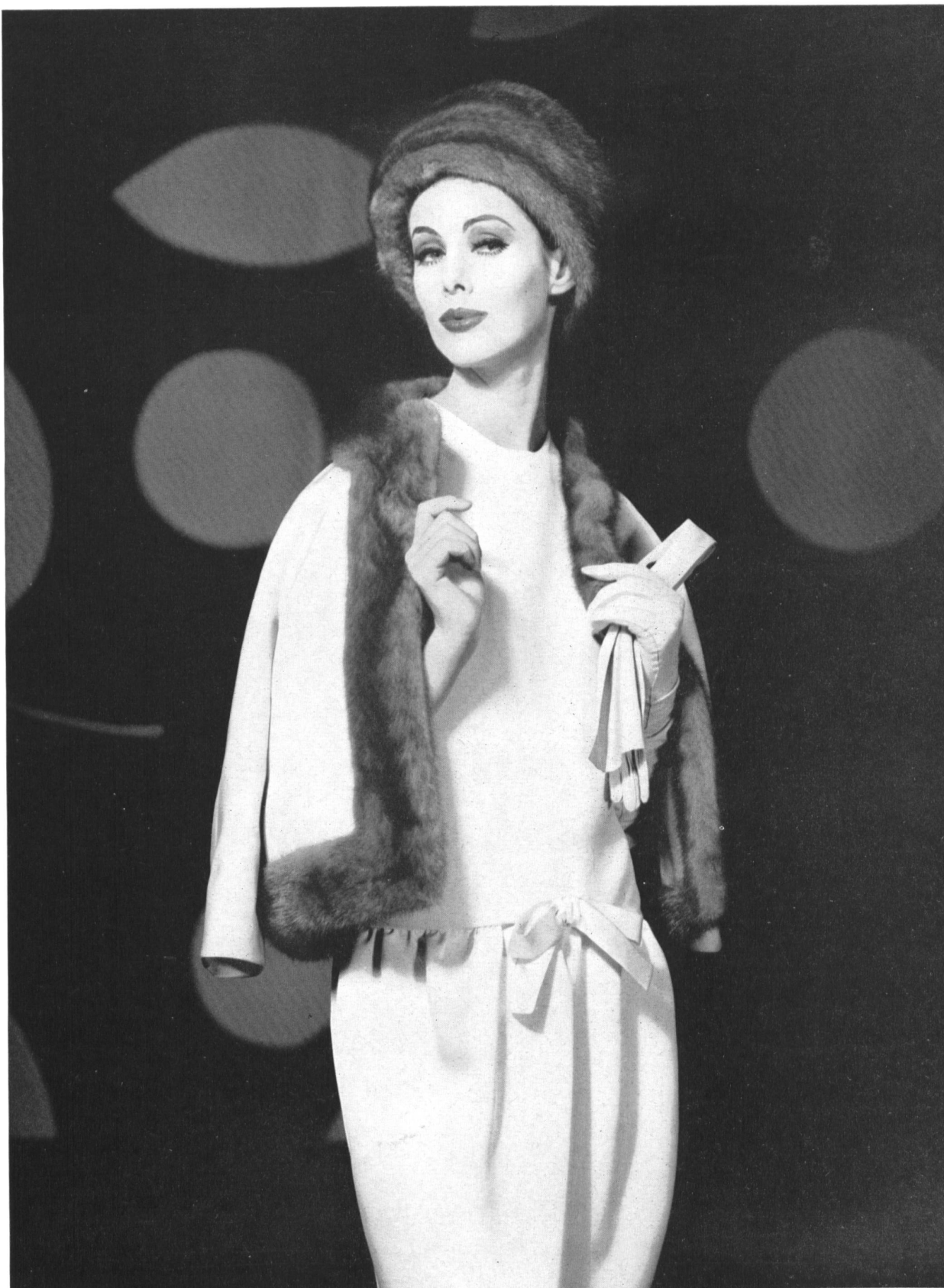
ETH-Bibliothek Zürich, E-Periodica, <https://www.e-periodica.ch>



Les collections d'automne et d'hiver 1960-1961

*Dans la couture parisienne :
Soieries de Zurich*

MODÈLES EXCLUSIFS — REPRODUCTION INTERDITE



CHRISTIAN DIOR
Gabardine de soie
de L. Abraham & Cie,
Soieries S.A., Zurich
Photo Kublin



PIERRE CARDIN

Crêpe de soie « Corico »
de L. Abraham & Cie,
Soieries S. A., Zurich
Photo Kublin



CHRISTIAN DIOR

Matelassé « Tabar »
de L. Abraham & Cie,
Soieries S. A., Zurich
Photo Kublin



GUY LAROCHE

Satin double-face imprimé sur chaîne
de L. Abraham & Cie, Soieries S. A., Zurich
Photo Pottier



JACQUES HEIM
Satin Duchesse
de L. Abraham & Cie, Soieries S. A., Zurich
Photo Pottier



NINA RICCI
Satin réversible imprimé sur chaîne
de L. Abraham & Cie, Soieries S.A., Zurich
Photo Kublin



MAGGY ROUFF
Tissu « Supersilk »
de Weisbrod-Zurrer Fils,
Hausen s. A.
Photo Georges Saad

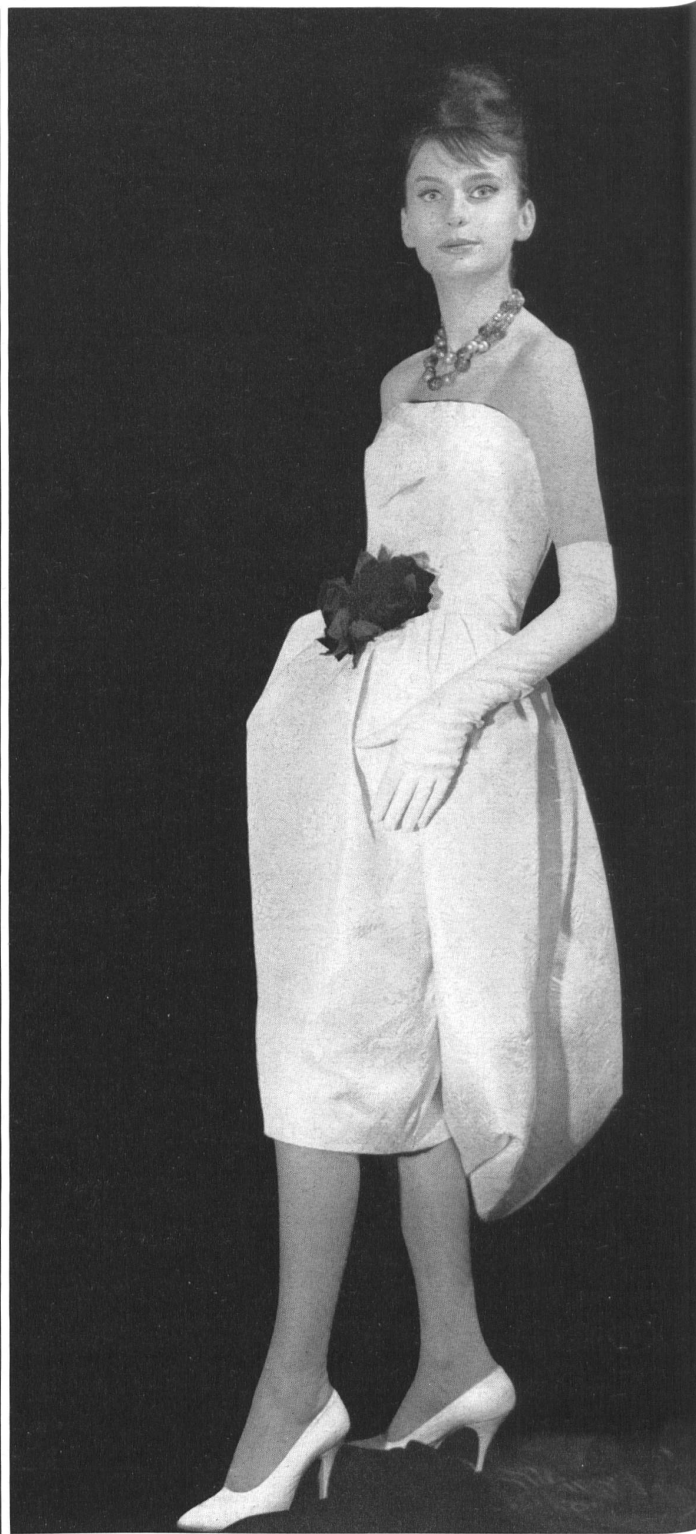
CARVEN

Façoné Duchesse, tout soie,
lamé, des Soieries Stehli S. A., Zurich
Photo Joseph Grove



PIERRE CARDIN

Façoné tout soie des Soieries Stehli S. A., Zurich
Photo Joseph Grove





CARVEN

Façonné tout soie des Soieries Stehli S.A., Zurich
Photo Joseph Grove



BERNARD SAGARDOY
Façonné tout soie des Soieries Stehli S. A., Zurich
Photo Joseph Grove

JACQUES GRIFFE
Façonné tout soie des Soieries Stehli S. A., Zurich
Photo Joseph Grove





LANVIN CASTILLO
Poult de soie noir de la S. A. Stünzi Fils, Horgen
Photo André Ostier



MADELEINE
DE RAUCH

Tissu « Stella Polaris »,
rayonne/laine,
de Heer & Cie S.A.,
Thalwil

Grossiste à Paris :
Robert Burg & Cie
Photo Tenca

PIERRE BALMAIN

(Boutique)

«Turandot» laine de Rudolf Brauchbar & Cie S.A., Zurich
Distribué par Montex, Paris





CHRISTIAN DIOR
Crêpe noir de la S. A. Stünzi Fils,
Horgen
Photo André Ostier



JACQUES HEIM

Tissu « Kolibri », soie naturelle, de Heer & Cie S.A., Thalwil
Grossiste à Paris : Robert Burg & Cie

Photo Tenca



NINA RICCI
Tissu « Kolibri », soie naturelle, de Heer & Cie S.A., Thalwil
Grossiste à Paris : Robert Burg & Cie
Photo Tenca

*Dans la couture parisienne :
Broderies et tissus fins de Saint-Gall,
traditionnels et modernes*

MODÈLES EXCLUSIFS — REPRODUCTION INTERDITE

NINA RICCI

Laize guipure de laine
avec parties superposées
de Union S. A., Saint-Gall
Grossiste à Paris : Robert Burg & Cie
Photo Joseph Grove





MAGGY ROUFF

Broderie de laine sur organdi, genre guipure,
de Forster Willi & Co., Saint-Gall
Grossiste à Paris : Robert Burg & Cie
Photo Joseph Grove

CHRISTIAN DIOR
(Boutique)

Bandes et galons de velours brodé
de Forster Willi & Co., Saint-Gall
Photo Joseph Grove





CHRISTIAN DIOR
(Boutique)

Laize brodée de laine avec parties superposées
de Union S.A., Saint-Gall
Photo Joseph Grove



LANVIN CASTILLO
Satin Duchesse brodé
de Forster Willi & Co., Saint-Gall
Grossiste à Paris : Robert Burg & Cie
Photo Joseph Grove



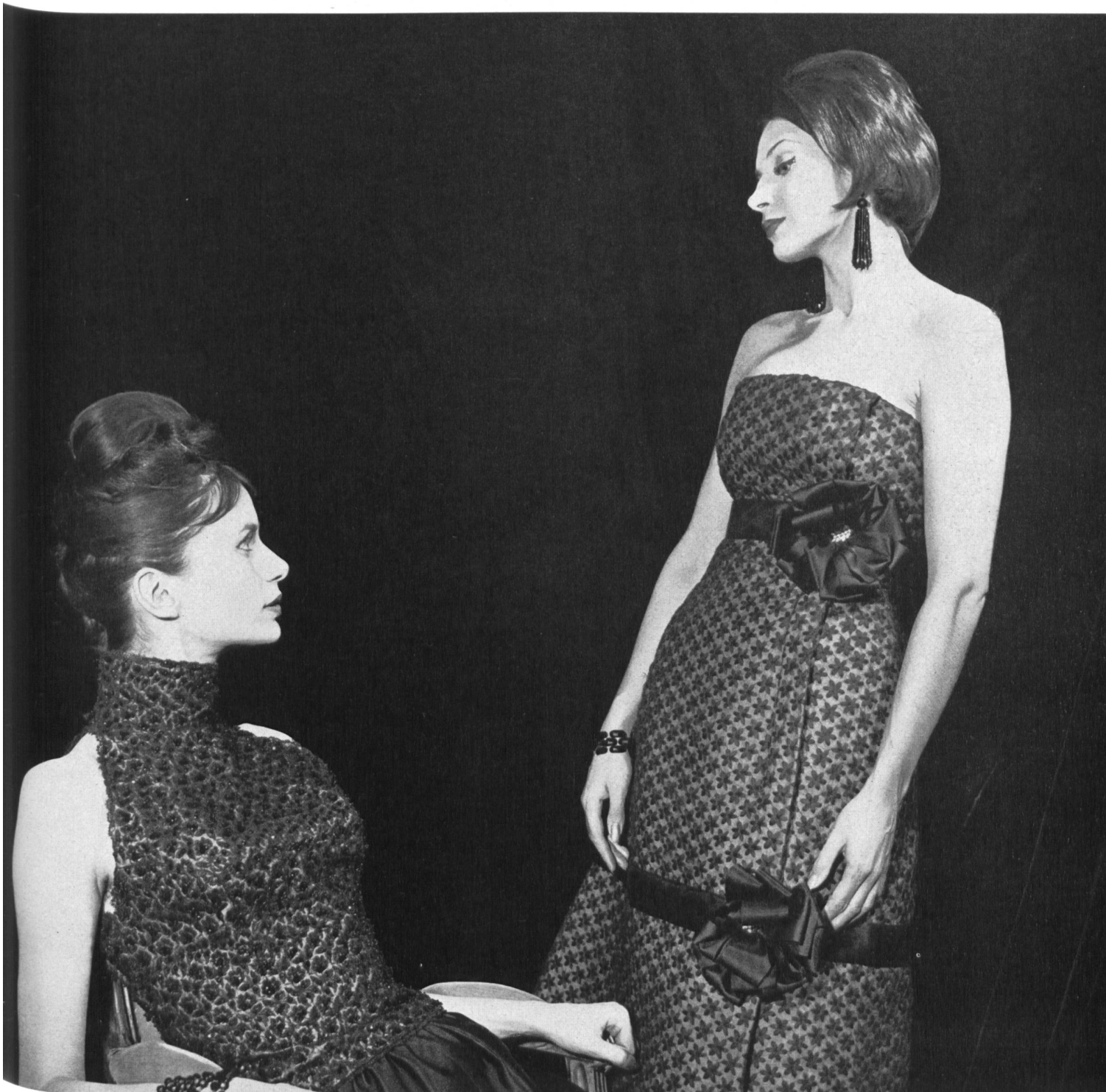
BERNARD SAGARDOY
Guipure lourde superposée
de Rau S.A., Saint-Gall
Grossiste à Paris :
Robert Burg & Cie
Photo Joseph Grove

NINA RICCI
Laize brodée laine
multicolore
de Union S. A., Saint-Gall
Grossiste à Paris :
Robert Burg & Cie
Photo Joseph Grove





BERNARD SAGARDOY
Broderie de coton sur organdi de pure soie
de Jacob Rohner S.A., Rebstein
Photo Joseph Grove



JEAN PATOU

Guipure superposée
de Walter Stark, Saint-Gall
Grossiste à Paris : Robert Burg & Cie
Photo Joseph Grove

JEAN PATOU

Broderie en relief sur fond d'organdi de soie
de Rau S. A., Saint-Gall
Grossiste à Paris : Robert Burg & Cie
Photo Joseph Grove



PIERRE CARDIN
Soielaine « Miranda » de Reichenbach & Co., Saint-Gall
Distribué par Montex, Paris



PIERRE CARDIN
Soielaine « Miranda » de Reichenbach & Co., Saint-Gall
Distribué par Montex, Paris

CARVEN

Broderie de velours découpée sur organdi de soie « Mimosa »
de « NELO » J.G. Nef & Co. S.A., Hérissau

Photo Joseph Grove

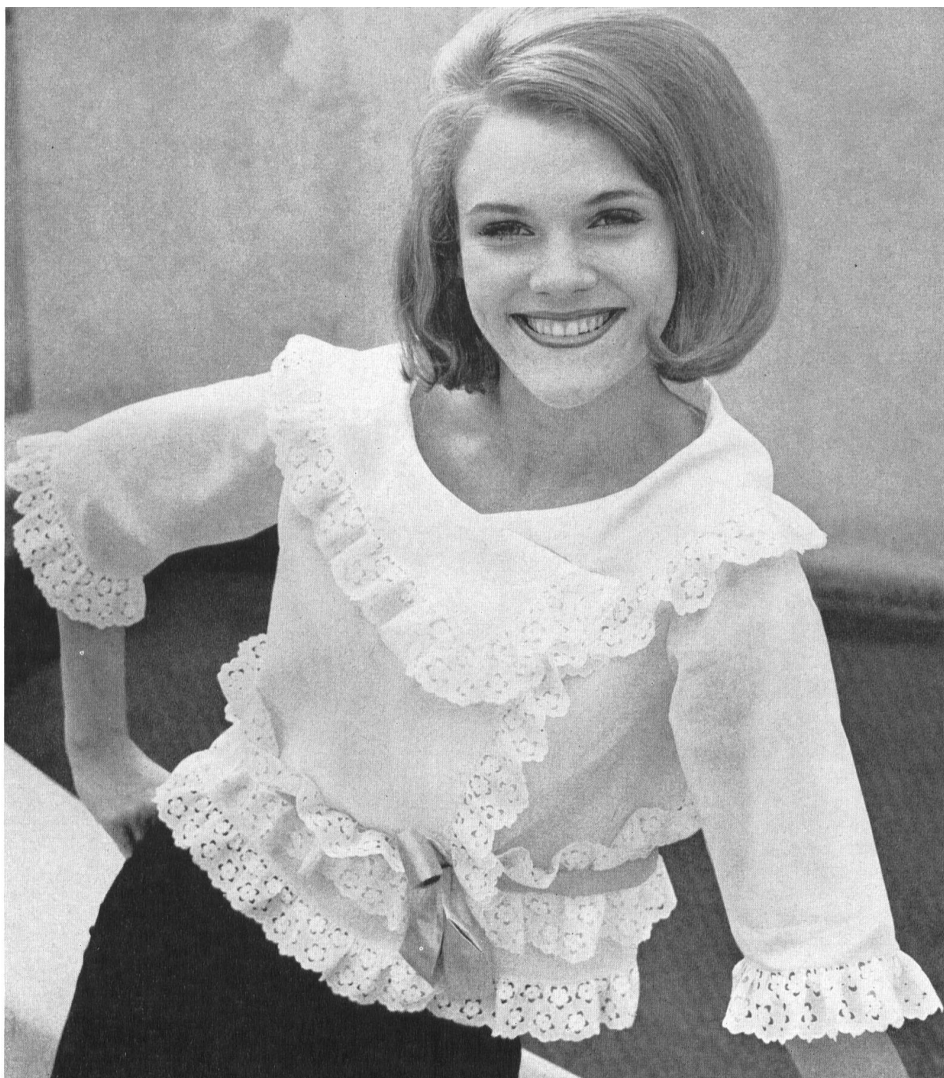




PIERRE CARDIN

Broderie de velours découpée sur organdi de soie « Mimosa »
de « NELO » J.C. Nef & Co. S.A., Hérissau

Photo Joseph Grove



CHRISTIAN DIOR
(Boutique)

Bande brodée de coton
de A. Naef & Cie S.A., Flawil
Photo Joseph Grove



CHRISTIAN DIOR
(Boutique)

Fine dentelle brodée
de Walter Stark, Saint-Gall
Photo Joseph Grove



CHRISTIAN DIOR
(Boutique)

Organdi de soie brodé,
genre Gobelins,
de Forster Willi & Co.,
Saint-Gall

Photo P. A. Constantin

CARVEN

Broderie de laine en couleurs sur satin de soie « Grace »
de « NELO » J.C. Nef & Co. S.A., Hérissau

Photo Joseph Grove



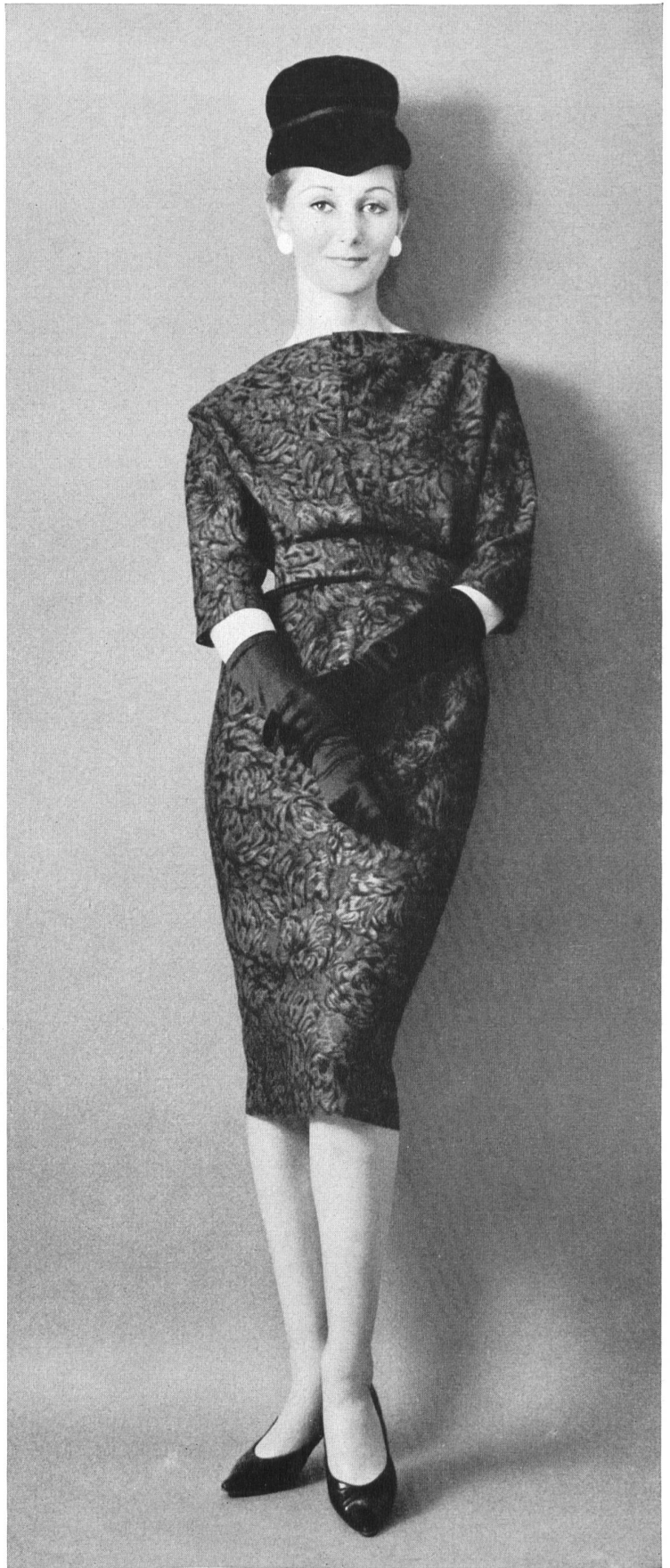


PIERRE CARDIN

Broderie de velours découpée sur organdi de soie
« Mimosa » de « NELO » J.G. Nef & Co. S.A.,
Hérisau
Photo Joseph Grove



PIERRE CARDIN
Soielaine « Miranda » de Reichenbach
& Co., Saint-Gall
Distribué par Montex, Paris



PIERRE CARDIN
Tissu « Zingara » de Reichenbach & Co.,
Saint-Gall
Distribué par Montex, Paris

PIERRE CARDIN

Tissu « Lavinia » de Reichenbach & Co.,
Saint-Gall
Distribué par Montex, Paris

