

Zeitschrift: Schweizer Textilien [Deutsche Ausgabe]
Herausgeber: Schweizerische Zentrale für Handelsförderung
Band: - (1960)
Heft: 1

Artikel: Sommergewebe 1960
Autor: [s.n.]
DOI: <https://doi.org/10.5169/seals-793539>

Nutzungsbedingungen

Die ETH-Bibliothek ist die Anbieterin der digitalisierten Zeitschriften auf E-Periodica. Sie besitzt keine Urheberrechte an den Zeitschriften und ist nicht verantwortlich für deren Inhalte. Die Rechte liegen in der Regel bei den Herausgebern beziehungsweise den externen Rechteinhabern. Das Veröffentlichen von Bildern in Print- und Online-Publikationen sowie auf Social Media-Kanälen oder Webseiten ist nur mit vorheriger Genehmigung der Rechteinhaber erlaubt. [Mehr erfahren](#)

Conditions d'utilisation

L'ETH Library est le fournisseur des revues numérisées. Elle ne détient aucun droit d'auteur sur les revues et n'est pas responsable de leur contenu. En règle générale, les droits sont détenus par les éditeurs ou les détenteurs de droits externes. La reproduction d'images dans des publications imprimées ou en ligne ainsi que sur des canaux de médias sociaux ou des sites web n'est autorisée qu'avec l'accord préalable des détenteurs des droits. [En savoir plus](#)

Terms of use

The ETH Library is the provider of the digitised journals. It does not own any copyrights to the journals and is not responsible for their content. The rights usually lie with the publishers or the external rights holders. Publishing images in print and online publications, as well as on social media channels or websites, is only permitted with the prior consent of the rights holders. [Find out more](#)

Download PDF: 29.12.2025

ETH-Bibliothek Zürich, E-Periodica, <https://www.e-periodica.ch>

Sommergewebe 1960

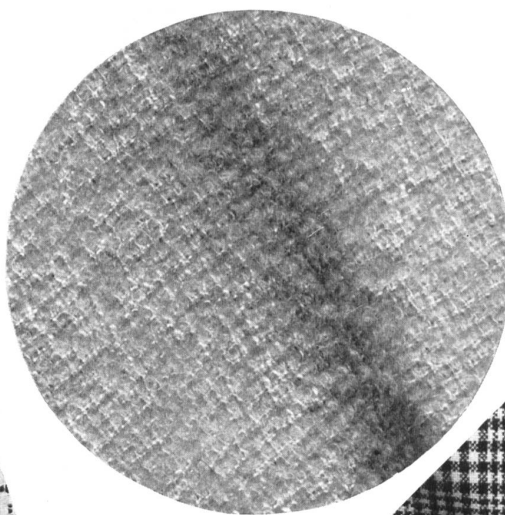
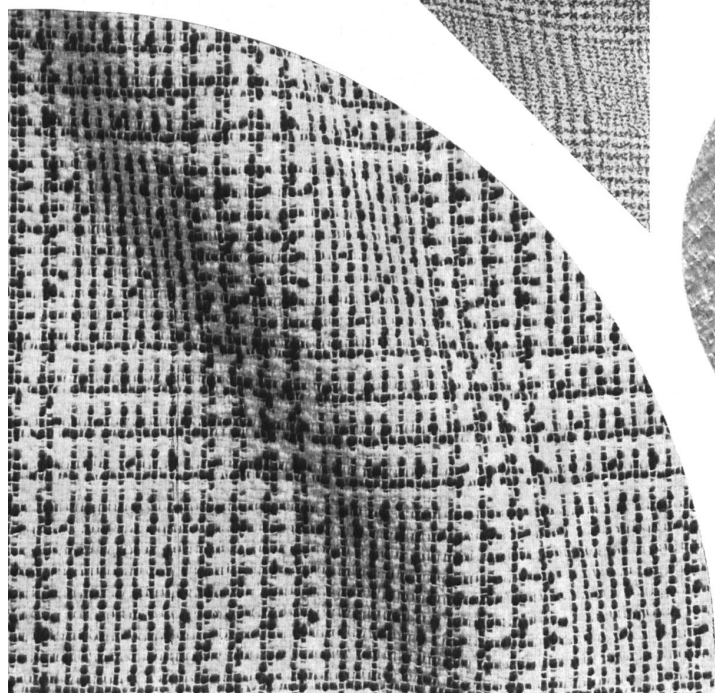
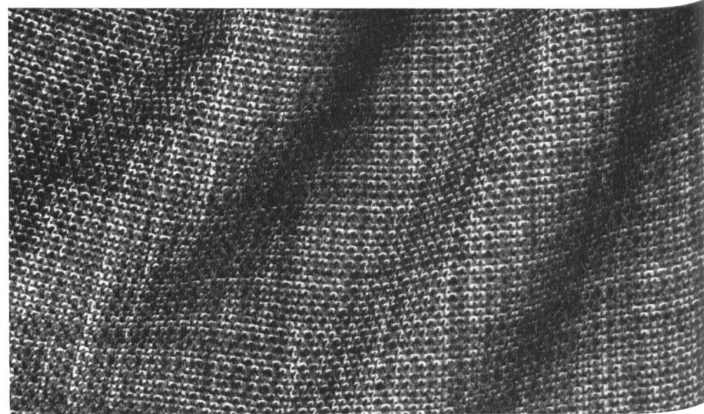
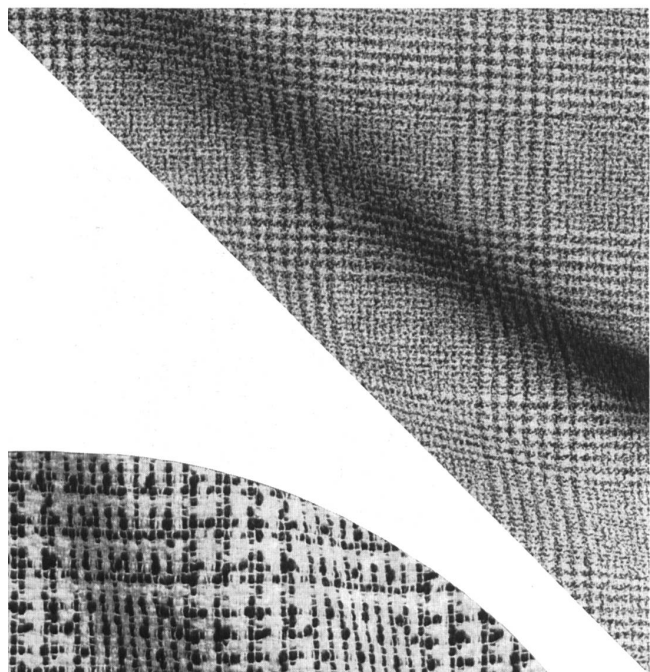
Qualität ist Trumpf

Man muss sich damit abfinden, wenn man heutzutage die Ordnung der traditionellen Textilindustrie durcheinander geraten sieht, wenn Seidenwebereien Wollstoffe anbieten, die Baumwolle die Seide nachahmt und Jacquard-Gewebe der Stickerei zum Verwechseln ähnlich sehen. Das sind Tatsachen, aber erfreuliche Tatsachen, nämlich Zeichen lebendigen Wirkens der Schweizer Textilindustrie. Einerseits werden die Kollektionen immer reichhaltiger, mannigfaltiger und schöner, andererseits, trotz der stets wachsenden Konkurrenz, erobern sich die Textilien aus der Schweiz all die Absatzgebiete, die auf Qualität Wert legen. Für Qualität muss man zahlen, das ist gewiss, aber sie macht sich auch bezahlt, denn wahre

Eleganz, sorgfältige Ausführung und Haltbarkeit sind über jeden Preis erhaben. Und die Anzahl der Märkte, wo der Verbraucher für eine tatsächlich bessere Ware zu zahlen in der Lage ist, mehren sich. In der Schweizer Textilindustrie ist Qualität Trumpf, womit sie das Spiel gewinnt.

Von der Reichhaltigkeit der Kollektionen bekommen unsere Leser nur einen fragmentarischen Ausschnitt zu sehen, wenn sie die folgenden Seiten durchblättern. Wir haben den Versuch einer Neuerung unternommen, sie durch beschreibende Skizzen zu ergänzen, die wir den photographischen Abbildungen folgen lassen.

PHOTOS DROZ



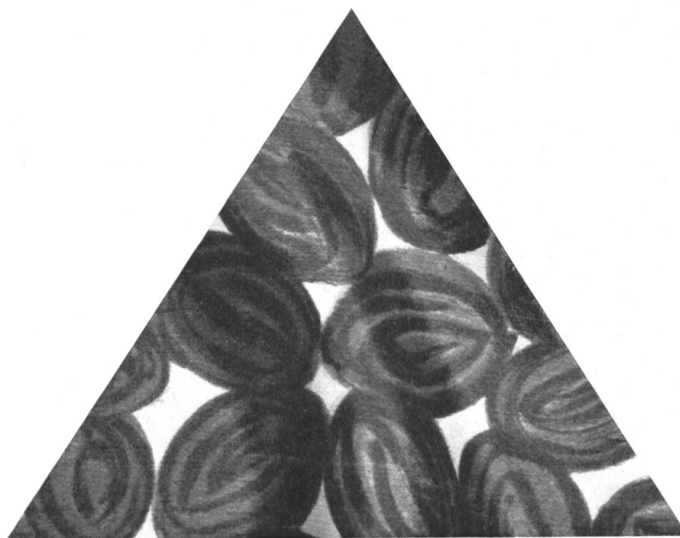
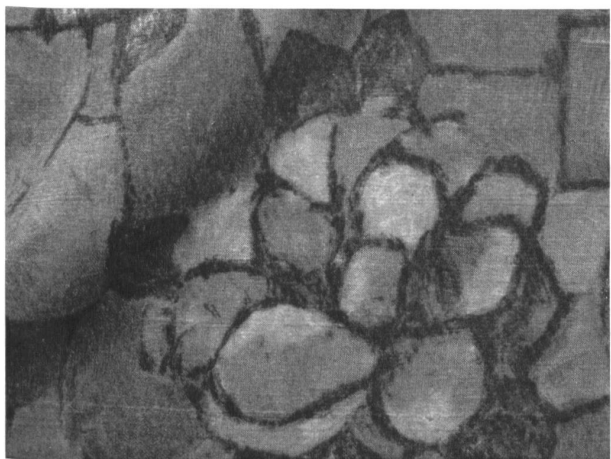
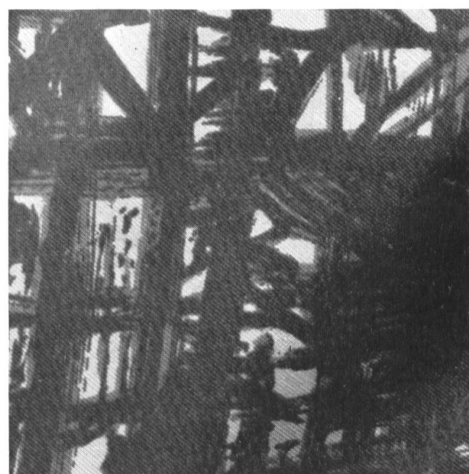
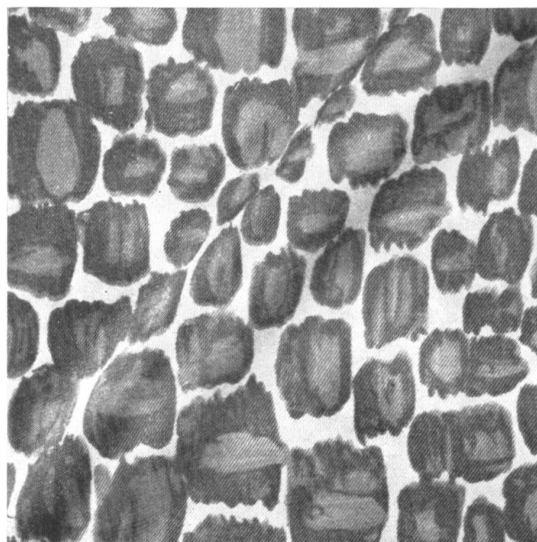
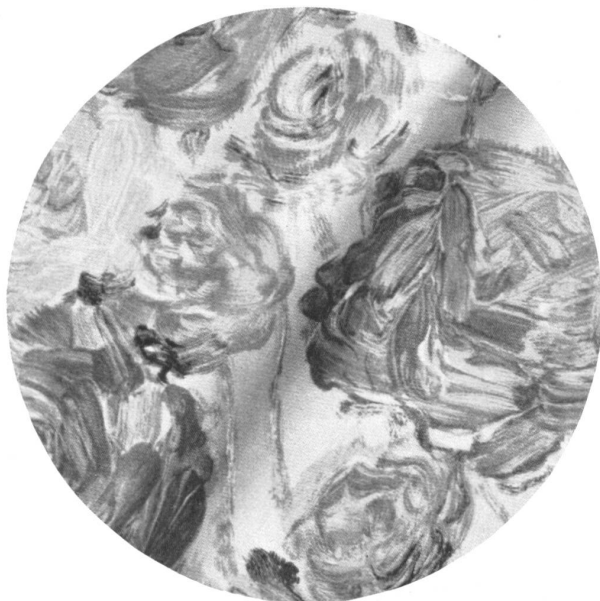
TISSAGE BLEICHE S. A., ZOFINGUE

Tissus de laine Prince de Galle et structurés pour costumes, robes, jupes et manteaux. —
* Tissu Trévira pour jupes plissées et costumes
Prince of Wales check and structured fabrics for suits, dresses, skirts and coats. — * Trevira
fabric for pleated skirts and suits

Tejidos de lana Príncipe de Gales y estructurado para trajes, vestidos, faldas y abrigos. —
* Tejidos Trevira para faldas plisadas y trajes
Prinz of Wales und Strukturgewebe aus Woll für Kostüme, Kleider, Jupes und Mäntel. —
* Trevira-Gewebe für Plisséjupes und Kostüme

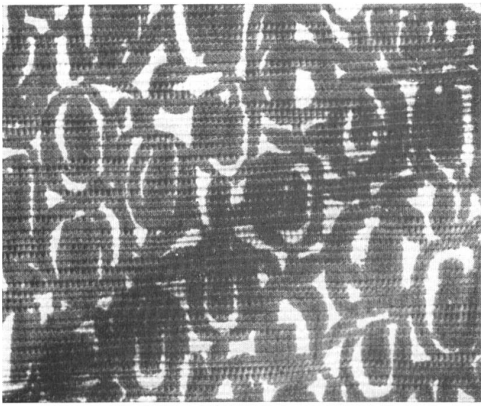
RUDOLF BRAUCHBAR & CIE S. A., ZURICH

Dessins haute nouveauté imprimés à la main sur taffetas, surah et shantung pure soie
High novelty hand-printed designs on pure silk taffeta, surah and shantung
Dibujos de alta novedad estampados a mano sobre tafetán, surah y shantung pura seda
Hochmodische Dessins, handbedruckt auf reinseidenem Taft, Surah und Shantung

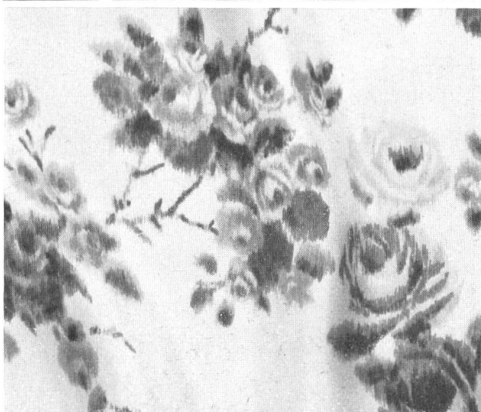


« bégé », BERTHOLD GUGGENHEIM FILS & CIE, ZURICH

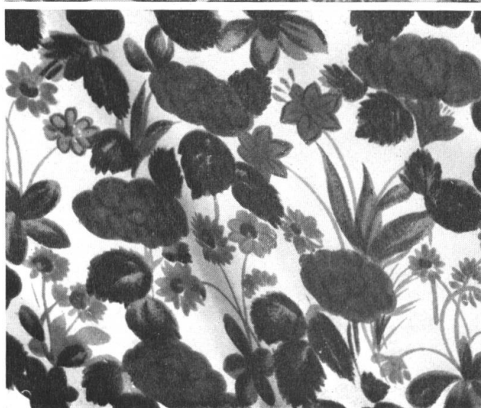
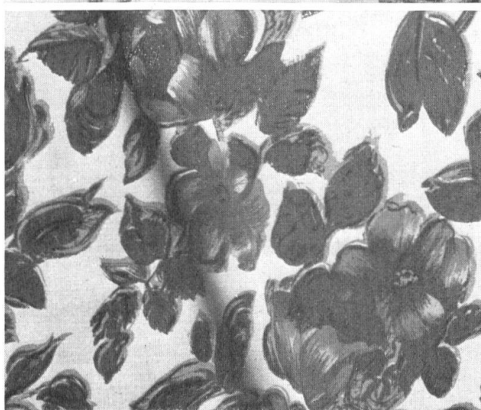
Nouveautés imprimées sur pure soie (1) et sur coton, sur coton façonné (2) et jacquard (3); coton jacquard tissé couleurs (4) et tissu mélangé chiné jacquard (5)
 Novelty designs printed on pure silk (1) and cotton, on figured (2) and Jacquard (3) cotton; colour-woven Jacquard cotton (4) and warp-printed Jacquard mixed fabric (5)
 Novedades estampadas sobre pura seda (1) y sobre algodón, sobre algodón labrado (2) y Jacquard (3); algodón Jacquard tejido en colores (4) y tejido mezclado chiné Jacquard (5)
 Bedruckte Neuheiten auf reiner Seide (1) und Baumwolle, auf fassonierter (2) und Jacquard (3)-Baumwolle; buntgewobene Jacquard Baumwolle (4) und kettbedrucktes gemischtes Jacquard Gewebe (5)



2



1



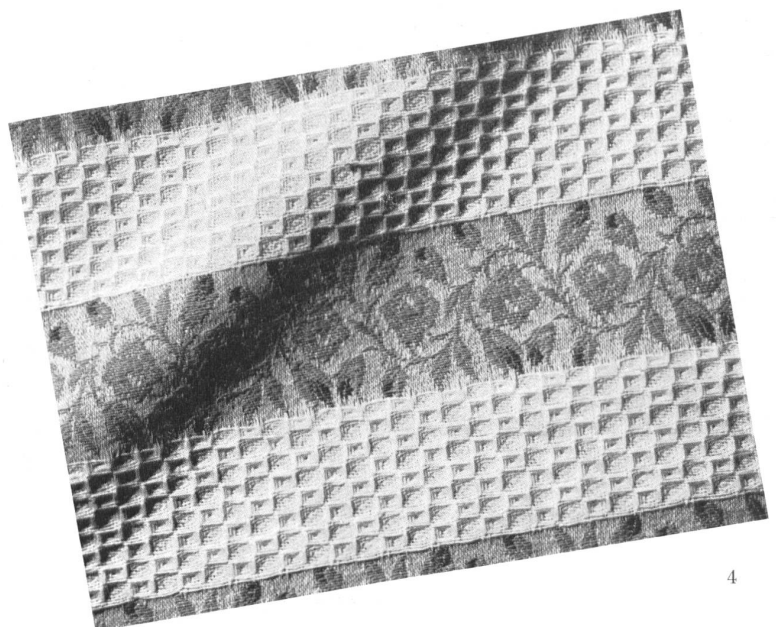
1



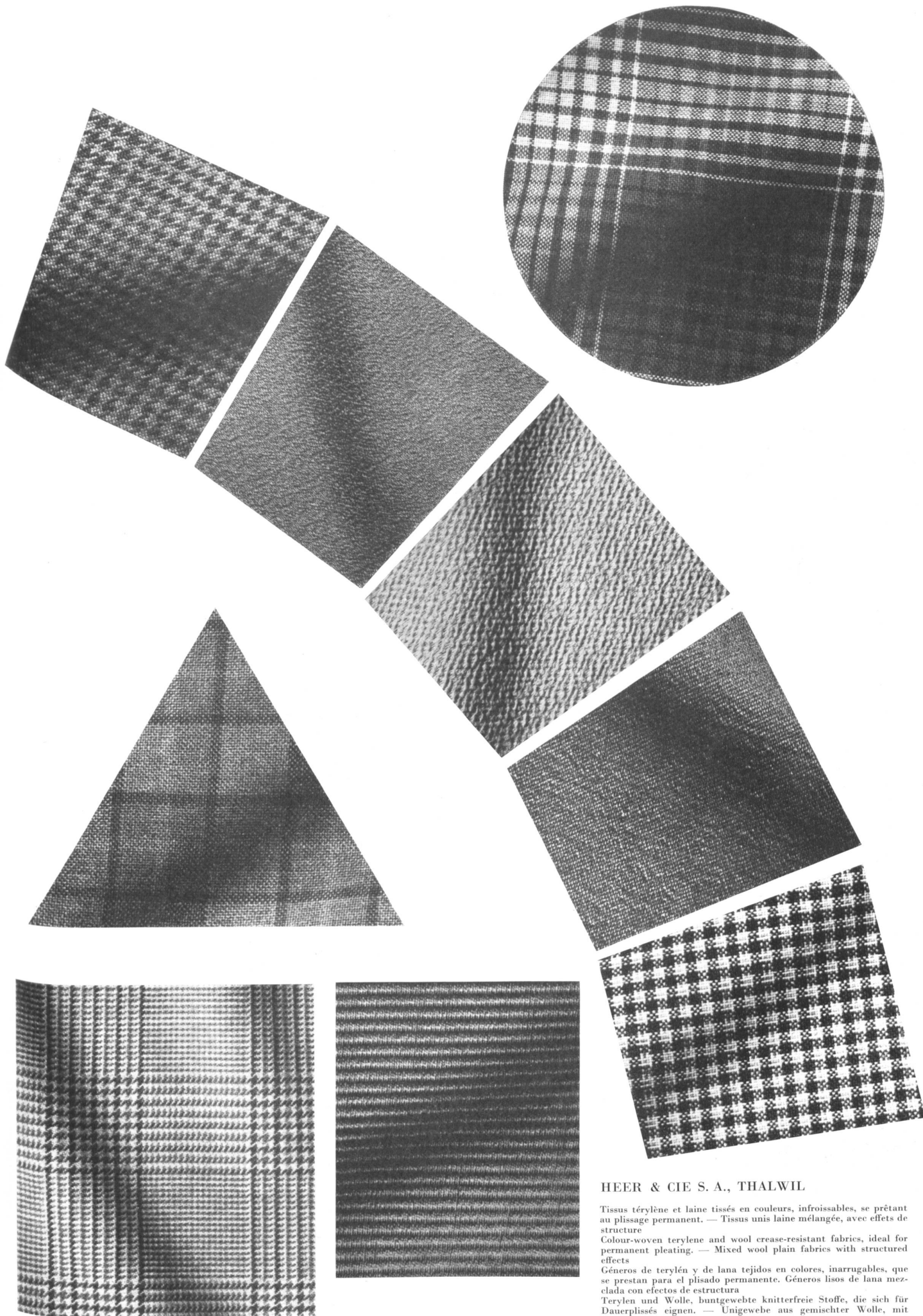
5



3



4



HEER & CIE S. A., THALWIL

Tissus térylène et laine tissés en couleurs, infroissables, se prêtant au plissage permanent. — Tissus unis laine mélangée, avec effets de structure

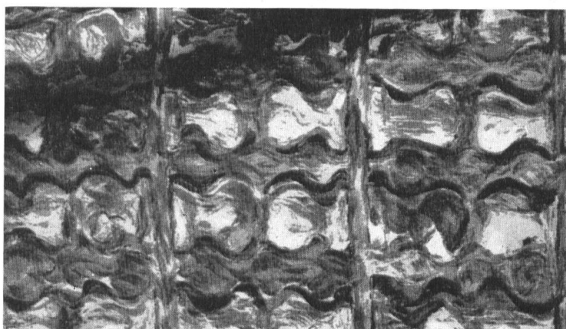
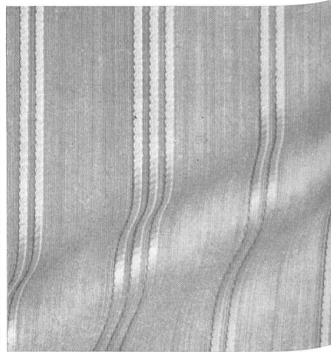
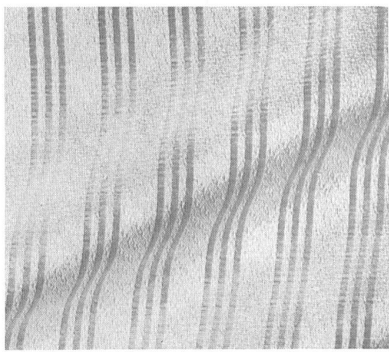
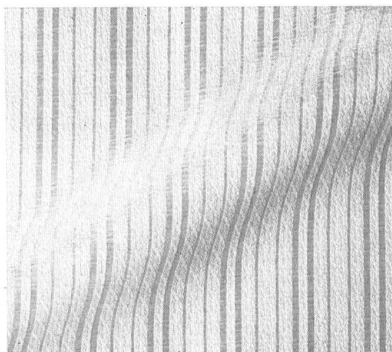
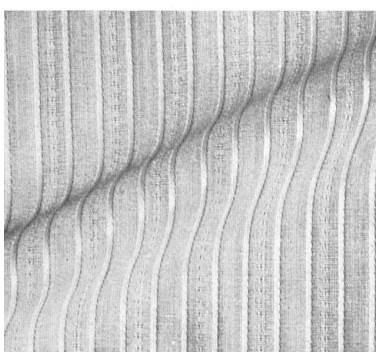
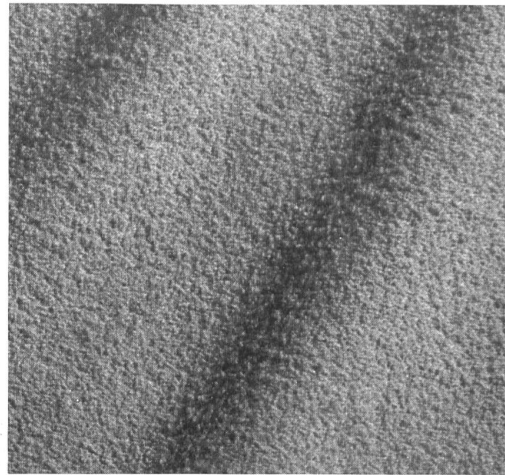
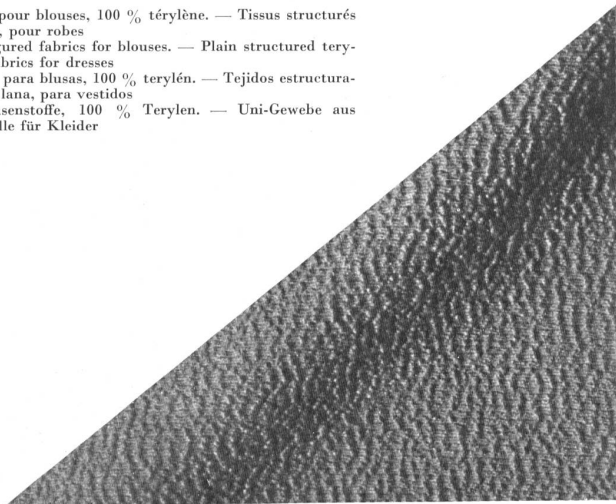
Colour-woven terylene and wool crease-resistant fabrics, ideal for permanent pleating. — Mixed wool plain fabrics with structured effects

Géneros de terylén y de lana tejidos en colores, inarrugables, que se prestan para el plisado permanente. Géneros lisos de lana mezclada con efectos de estructura

Terylen und Wolle, buntgewebte knitterfreie Stoffe, die sich für Dauerplissés eignen. — Unigewebe aus gemischter Wolle, mit Struktureffekten

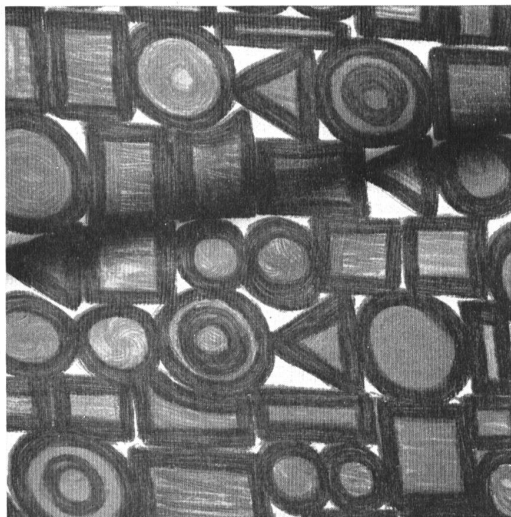
CUBEGA S. A., ZURICH

Tissus façonnés pour blouses, 100 % térylène. — Tissus structurés térylène et laine, pour robes
 Pure terylene figured fabrics for blouses. — Plain structured terylene and wool fabrics for dresses
 Tejidos labrados para blusas, 100 % terylén. — Tejidos estructurados de terylén y lana, para vestidos
 Fasonierte Blusenstoffe, 100 % Terylen. — Uni-Gewebe aus Terylen und Wolle für Kleider



HAAS & CO., INH. ROBERT GUTMANN & CO., ZURICH

Trois dessins imprimés sur ottoman et satin ottoman, pur coton infroissable
 Three printed designs on crease-resistant pure cotton ottoman and satin ottoman
 Tres dibujos estampados sobre otomán, sobre otomán y satén otomán, puro algodón inarrugable
 Drei bedruckte Dessins auf knitterfreiem Ottoman und Satin Ottoman in reiner Baumwolle





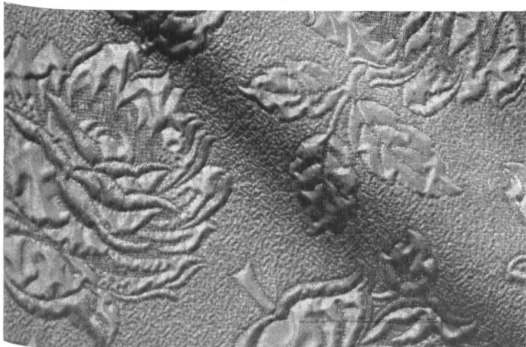
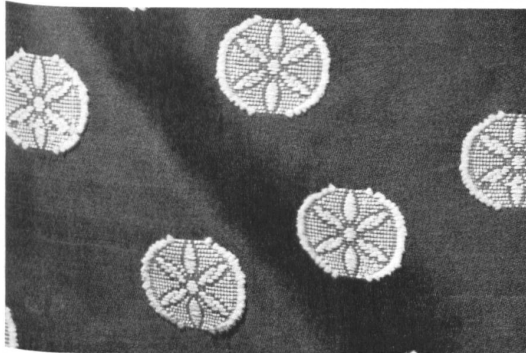
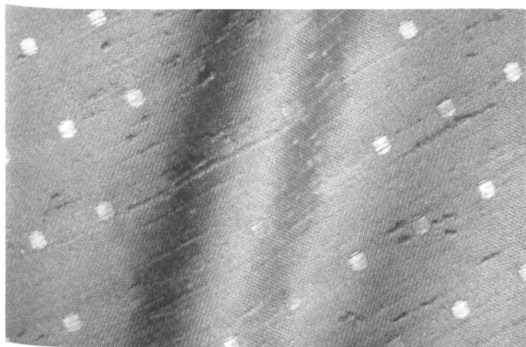
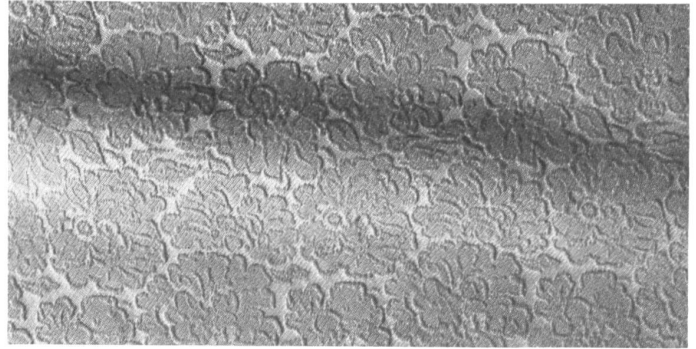
ROBT. SCHWARZENBACH & CO., THALWIL

Nouveautés et tissus classiques en unis, imprimés, façonnés, jacquard, fils coupés, en pure soie, coton et mélanges

Novelty and classical fabrics : plain, printed, figured, Jacquard and with clip -cord effects in pure silk, cotton and mixed fibres.

Novedades y tejidos clásicos en liso, estampados, labrados, Jacquard, efectos de vainica, de pura seda, algodón y mezclas

Hochmodische und klassische Gewebe in uni, gefasert und Jacquard, mit Scherlieffekten, aus reiner Seide, Baumwolle und gemischten Fasern



TISSAGES DE SOIERIES NAEF FRERES S. A., ZURICH

Aperçu de la riche collection estivale :

Some samples of the rich summer range :

1 Algunas muestras de la rica colección veraniega :

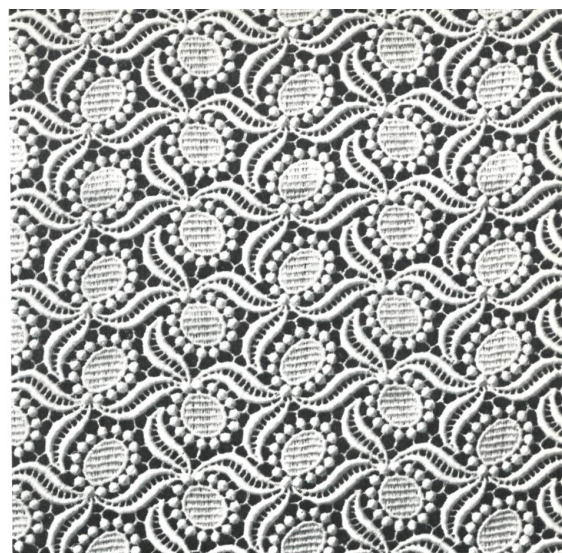
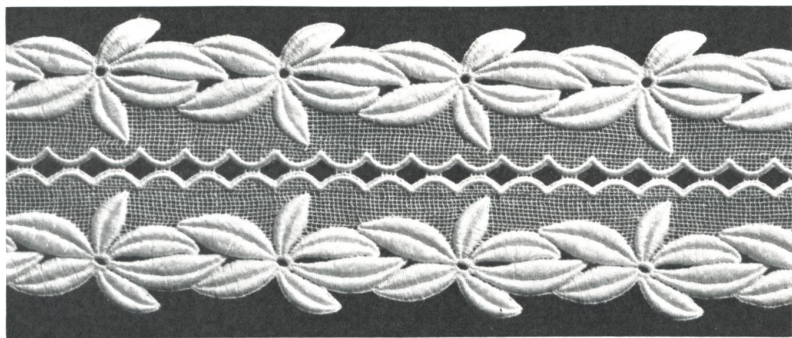
Ausschnitte aus der reichhaltigen Sommerkollektion :

Imprimés pure soie / printed pure silk / seda pura estampada / reine Seide, bedruckt : Madras (1), Gonda (2), Hironnelle (3, 7), Surprise (9) :

Imprimé sur coton / printed cotton / algodón estampado / Baumwolle, bedruckt : Capri (5) :

Tissus jacquard / Jacquard fabrics / tejidos Jacquard / Jacquard-gewebe : Cha-cha (4), Granada (6), Erika (8).





J. G. NEF & CO. S. A., HERISAU

Imprimés nouveauté sur pur coton Minicare (satin, popeline) ; broderie sur organdi pure soie ; galon brodé. — Laize guipure ; galon guipure.

Novelty prints on pure Minicare cotton (satin, poplin) ; pure silk embroidered organdie ; embroidered galloon. — Guipure allover ; guipure galloon.

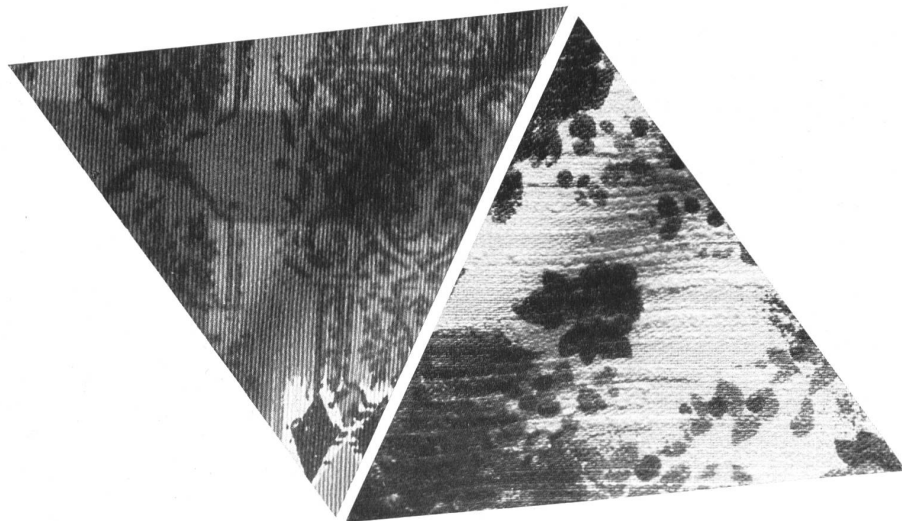
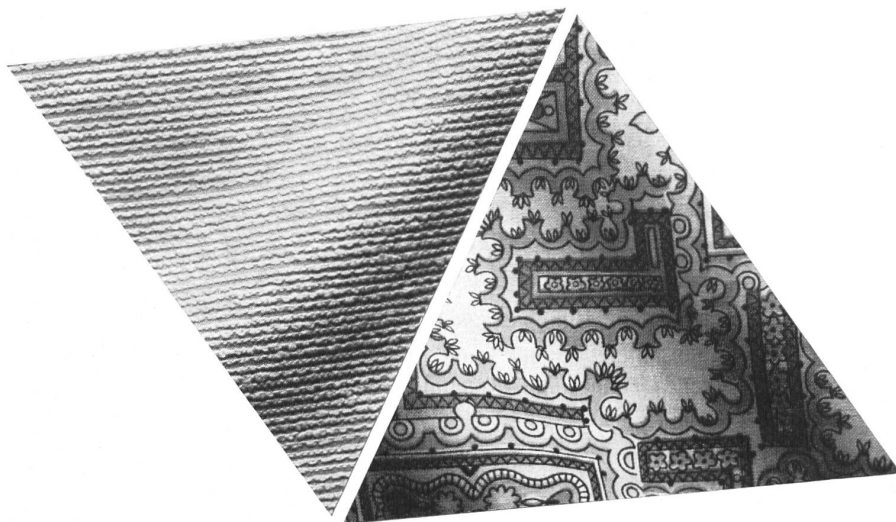
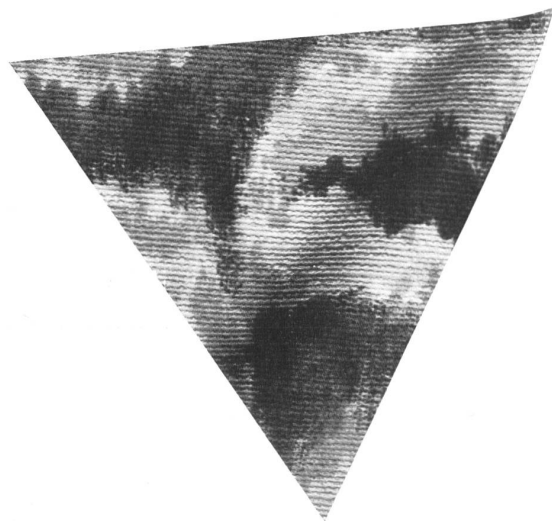
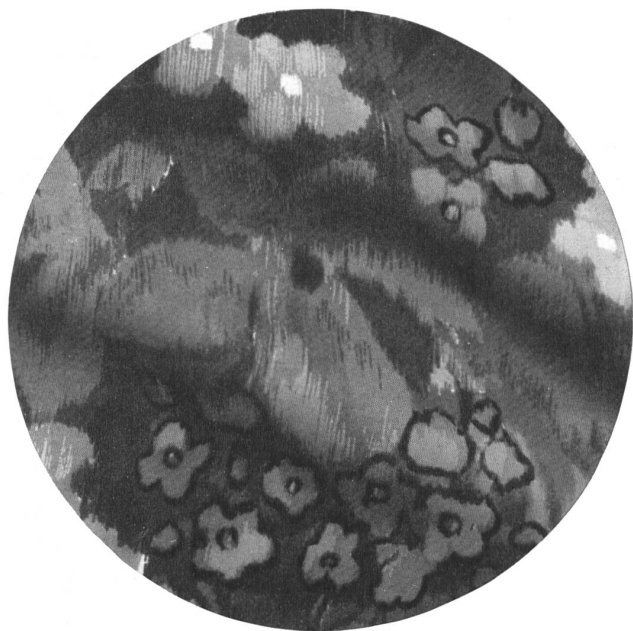
Estampados novedad sobre puro algodón Minicare (satén, popelín) ; bordado sobre organdí pura seda ; galón bordado. Tela bordada guipur ; galón guipur.

Hochmodische Dessins, bedruckt auf reiner Minicare Baumwolle (Satin, Popeline) ; reinseidener Organdy bestickt ; bestickter Galon. — Guipure-Allover ; Guipure Galon.



« FISBA », CHRISTIAN FISCHBACHER CO., SAINT-GALL

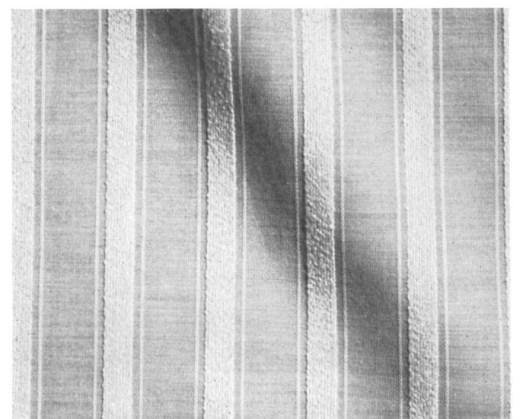
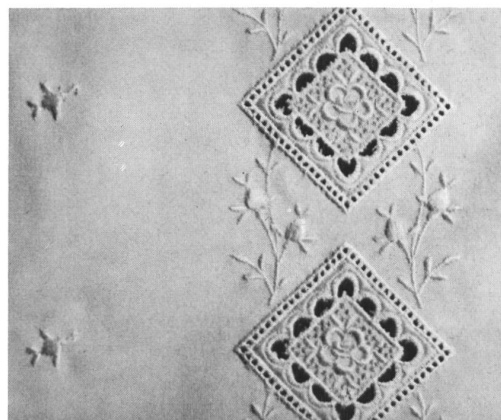
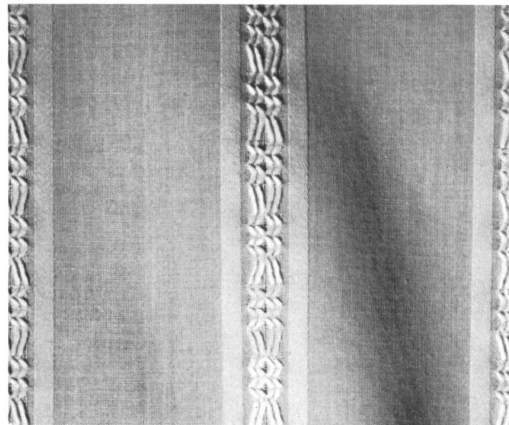
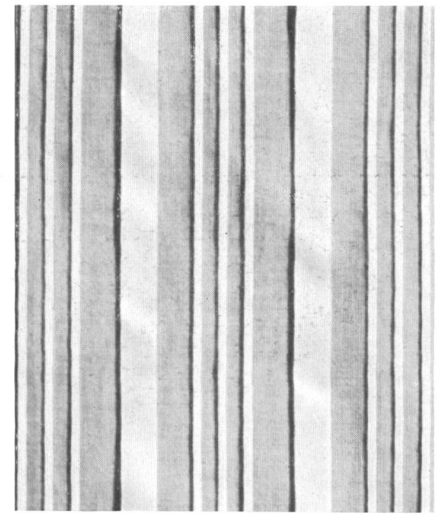
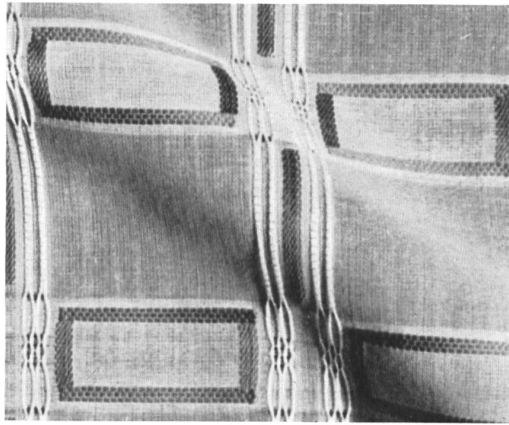
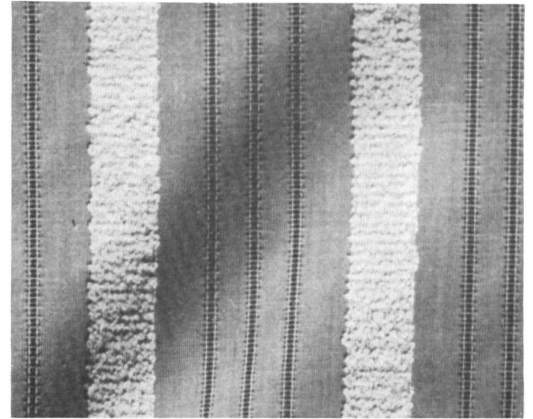
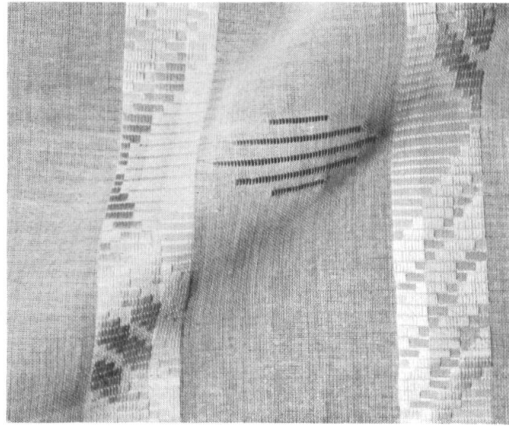
Impressions sur coton uni et structuré (satin, twill, effets bouclés, etc.) ; coton uni façonné (rayures bouclées)
Printed plain and figured cotton (satin, twill, with bouclé effects, etc.) ; plain figured cotton (bouclé stripes)
Estampados sobre algodón liso y estructurado (satén, tuill, efectos de frisado, etc.) ; algodón liso labrado (con listas frisadas)
Modische Drucke auf glatter oder strukturierter Baumwolle (Satin, Twill, Boucléeffekte) ; fassionierte uni Baumwolle (Boucléstreifen)



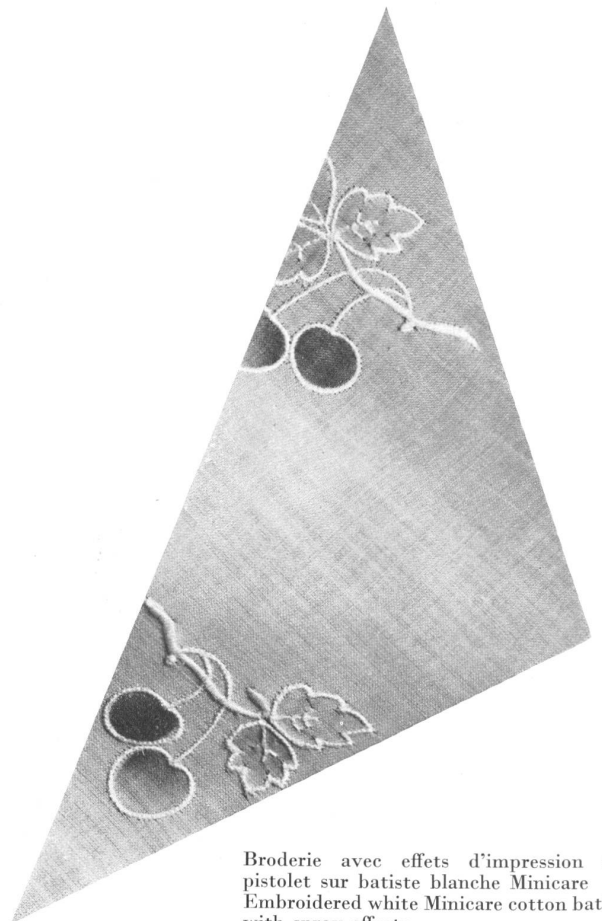
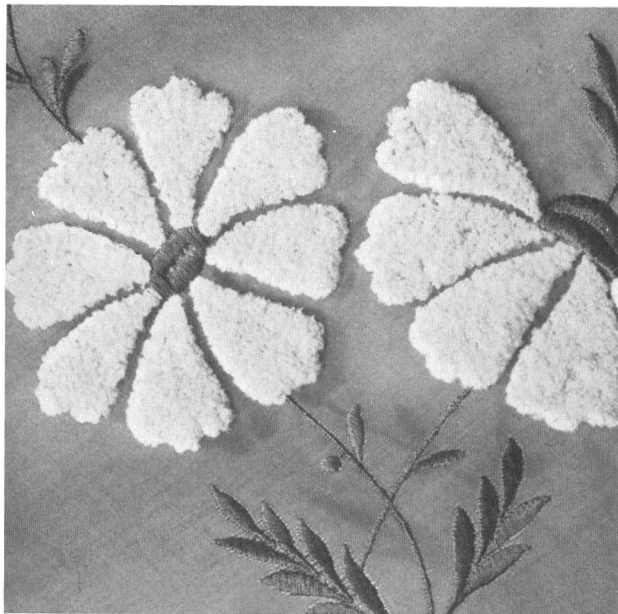
«RECO», REICHENBACH & CO., SAINT-GALL

Tissus classiques et fantaisie pour blouses et robes : popeline brodée, batiste plissée, effets ficelle, effets plumetis, effets frisés, effets fils coupés, etc.
 Classical and fancy fabrics for blouses and dresses : embroidered poplin, pleated batiste, cord, dotted Swiss, frisé and clip-cord effects, etc.

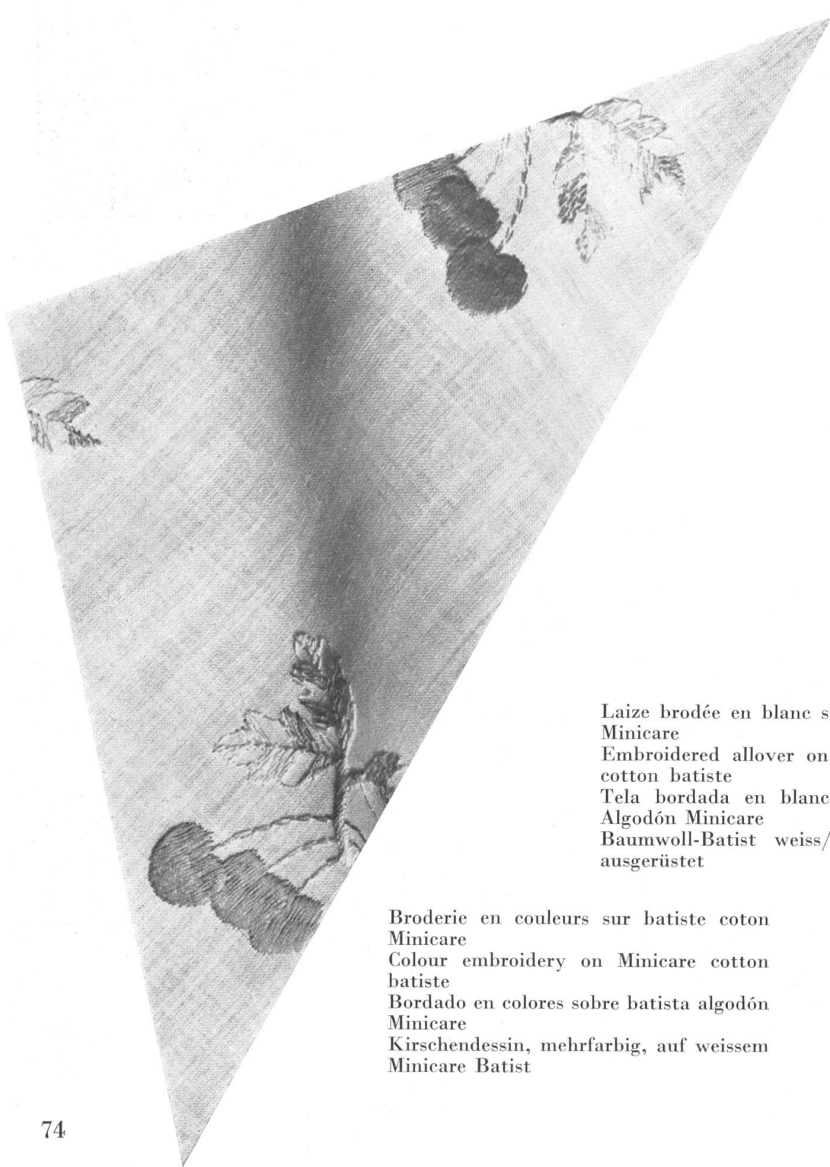
Tejidos clásicos y fantasía para blusas y vestidos : popelina bordada, batista plisada, efectos de tramilla, efectos de plumetis, efectos frisados, efectos de vainica
 Klassische und Fantasie-Gewebe für Blusen und Kleider : bestickte Popeline, plissé Batist, Drehergewebe, Plattstich-Fantasiegewebe, Frisé-Streifen, Scherlieffekte, usw.



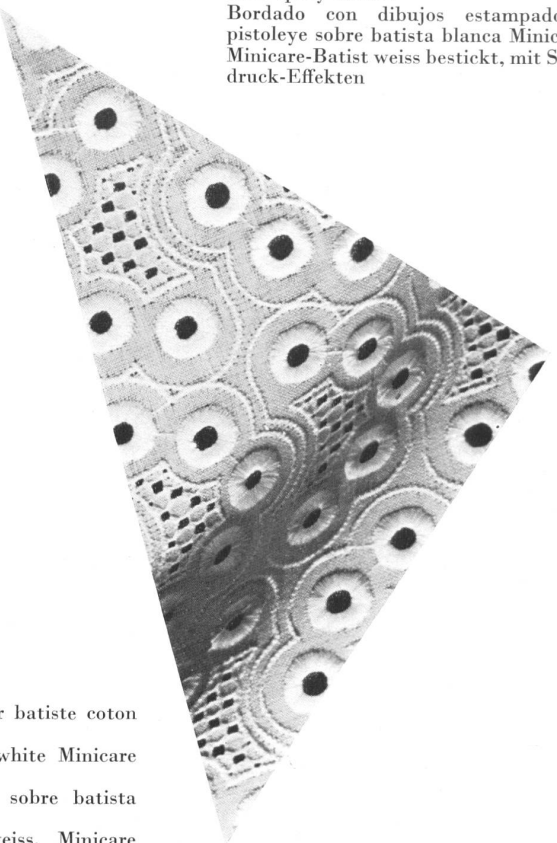
Broderie mousse nouveauté sur organdi couleur
 Novelty moss embroidery on coloured organdie
 Bordado espuma novedad sobre organdí de color
 Farbiger Organdi mit modischer weisser Moss-Stickerei



Broderie avec effets d'impression au
 pistolet sur batiste blanche Minicare
 Embroidered white Minicare cotton batist
 with spray effects
 Bordado con dibujos estampados al
 pistoleye sobre batista blanca Minicare
 Minicare-Batist weiss bestickt, mit Spritz-
 druck-Effekten



Laize brodée en blanc sur batiste coton
 Minicare
 Embroidered allover on white Minicare
 cotton batiste
 Tela bordada en blanco sobre batista
 Algodón Minicare
 Baumwoll-Batist weiss/weiss, Minicare
 ausgerüstet

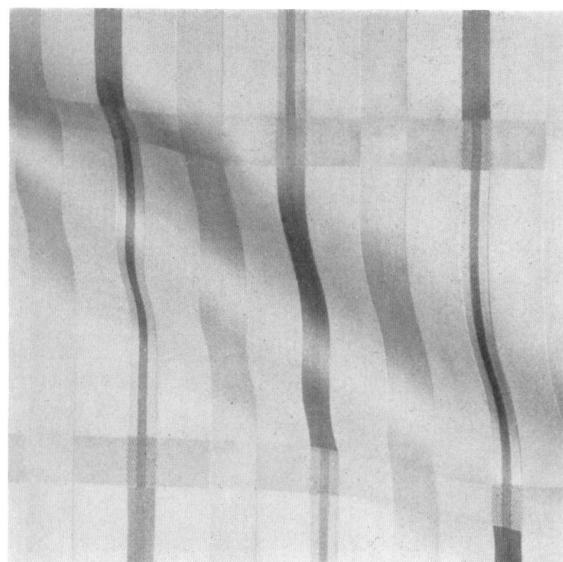
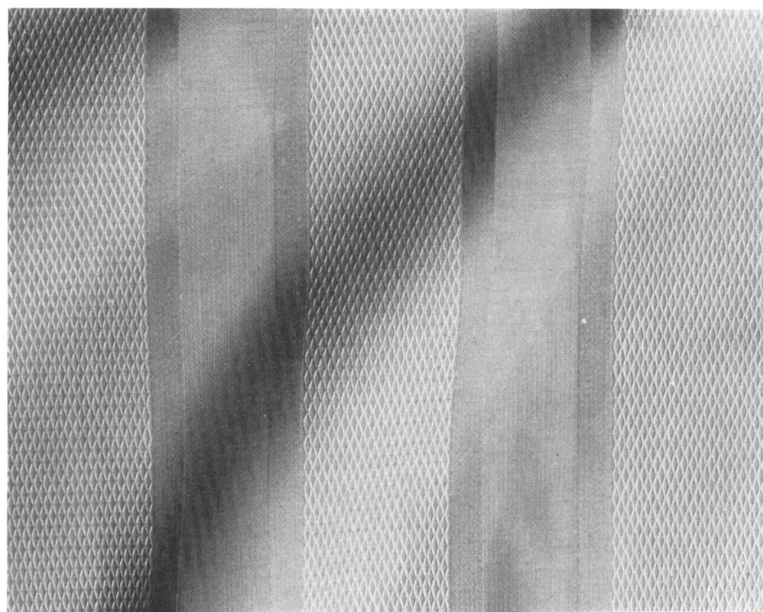
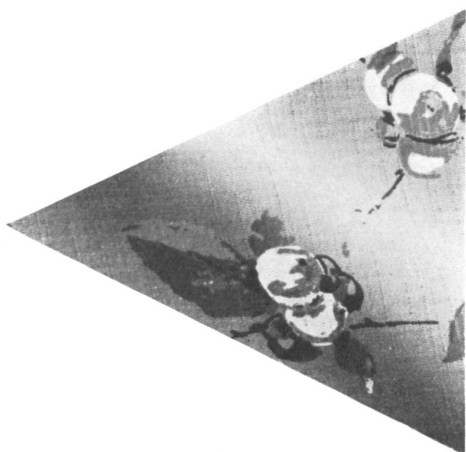
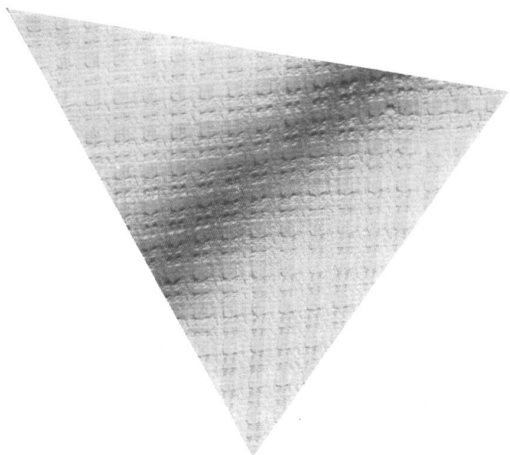
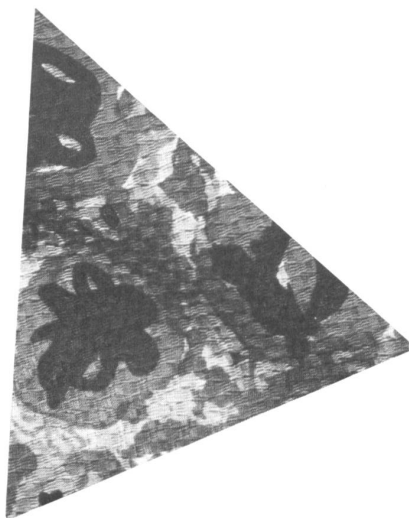


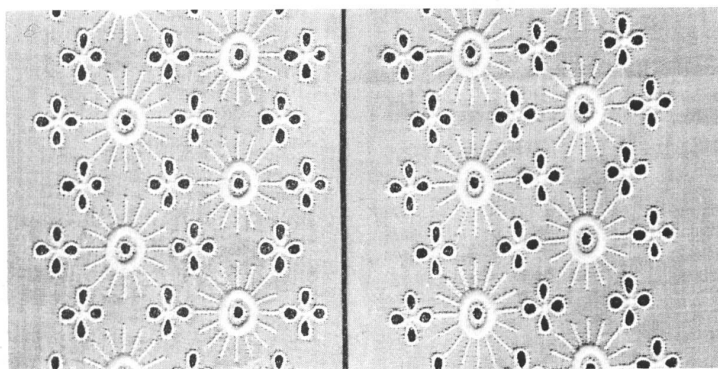
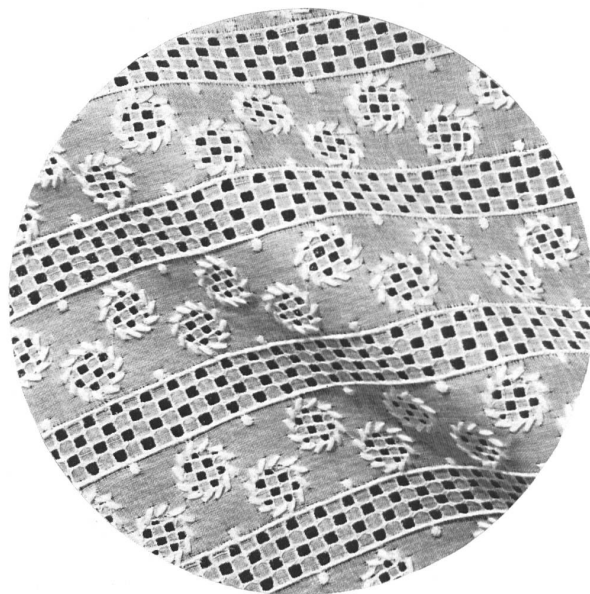
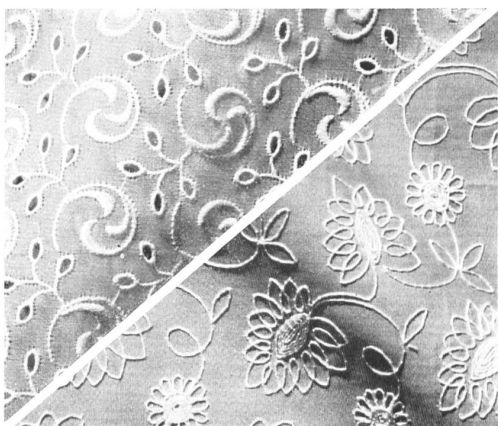
Broderie en couleurs sur batiste coton
 Minicare
 Colour embroidery on Minicare cotton
 batiste
 Bordado en colores sobre batista algodón
 Minicare
 Kirschendessin, mehrfarbig, auf weissem
 Minicare Batist

JACOB ROHNER S. A., REBSTEIN

STOFFEL & CO., SAINT-GALL

Tissus Stoffels, un régal pour les yeux !
Stoffels' fabrics, a feast for your eyes !
Tejidos Stoffels, un placer para la vista !
Stoffels Stoffe — ein Fest für Ihre Augen !



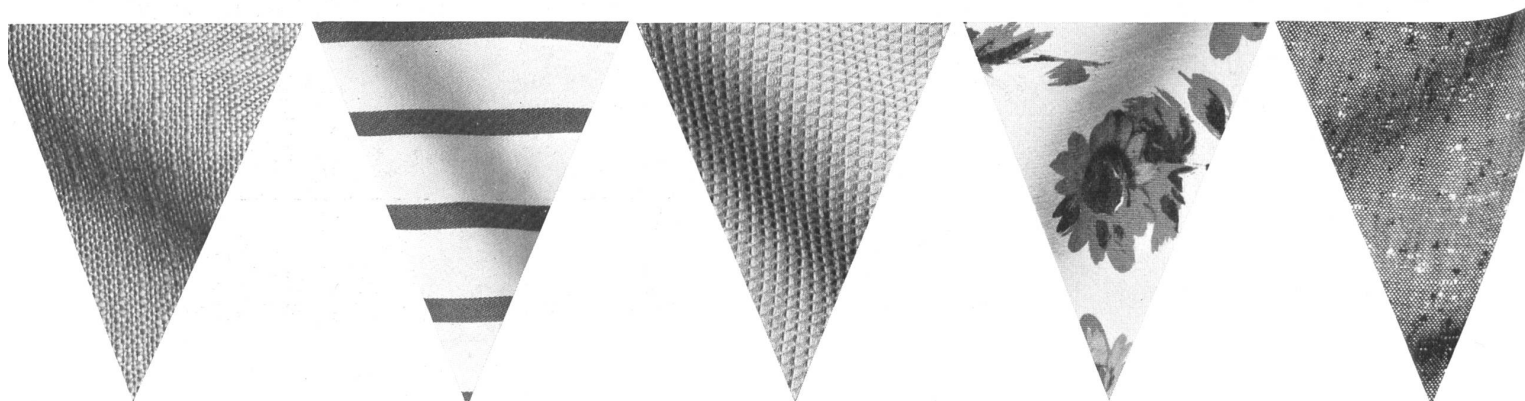
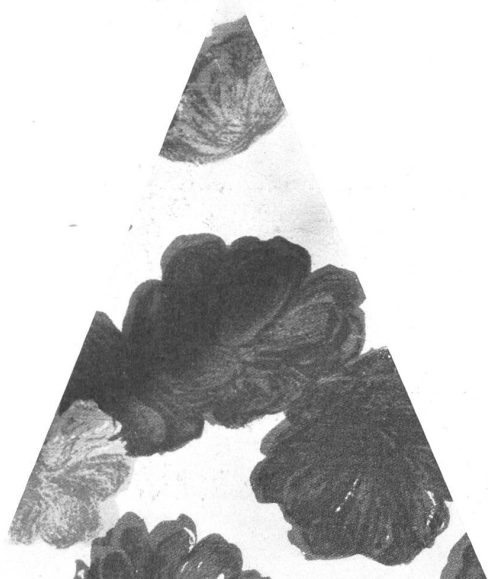


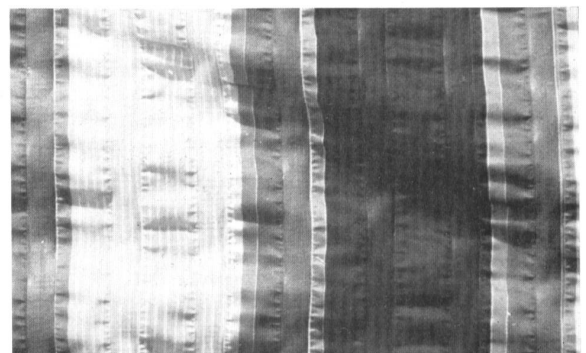
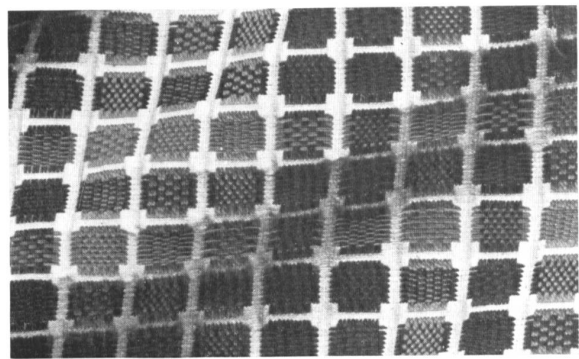
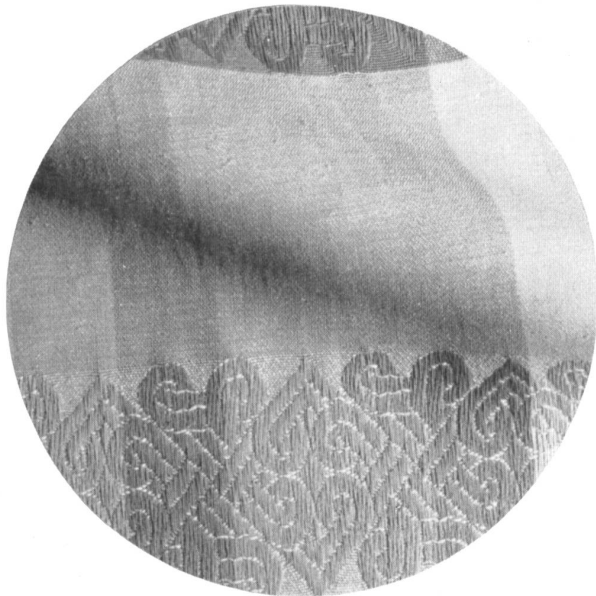
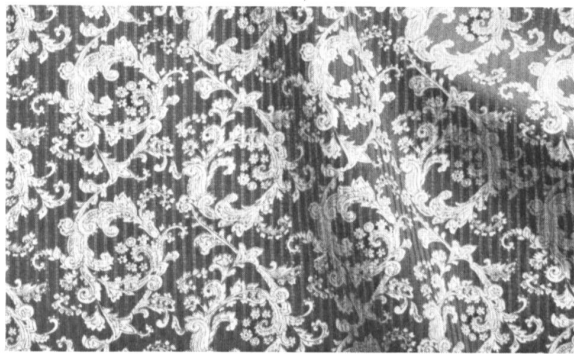
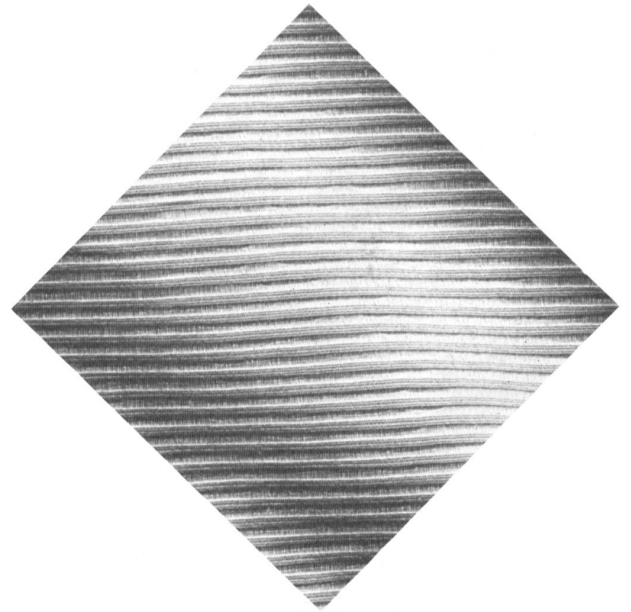
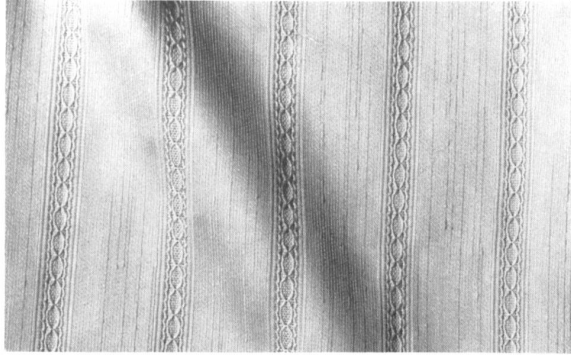
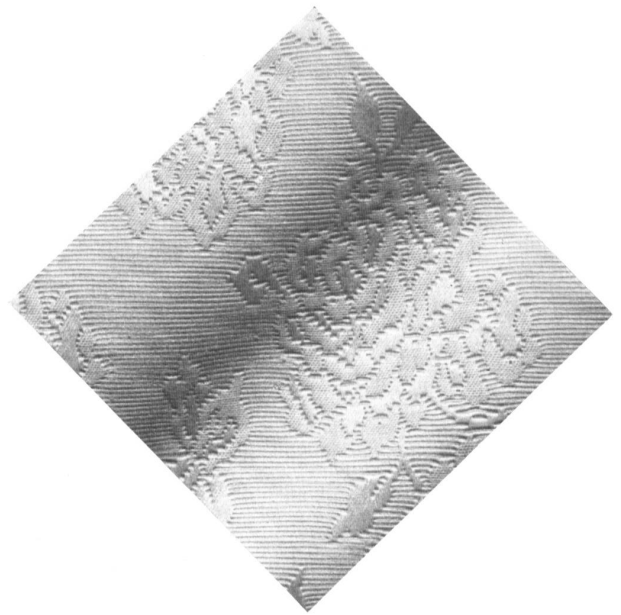
« ERHUCO », EUGSTER & HUBER A.-G., SAINT-GALL

Devants de blouses brodés ; laizes brodées sur batiste, organdi et popeline
 Embroidered blouse fronts ; embroidered allover on batiste, organdie and poplin
 Pecheras de blusas bordadas ; telas bordadas sobre batista, organdi y popelina
 Bestickte Blusenfronten ; Allover auf Batiste, Organdy und Popeline

« WOCO », WINZELER, OTT & CIE S. A., WEINFELDEN

Tissus de coton ou mélangés unis, façonnés, tissés en couleurs et imprimés, finissage spécial
 Pure cotton or mixed fabrics, plain, figured, colour-woven and printed, with a special finish
 Tejidos de algodón o mezclas lisos, labrados, tejidos en colores y estampados, acabado especial
 Baumwoll- und gemischte Gewebe, uni, fassonniert, buntgewebt und bedruckt, mit Spezialausrüstung



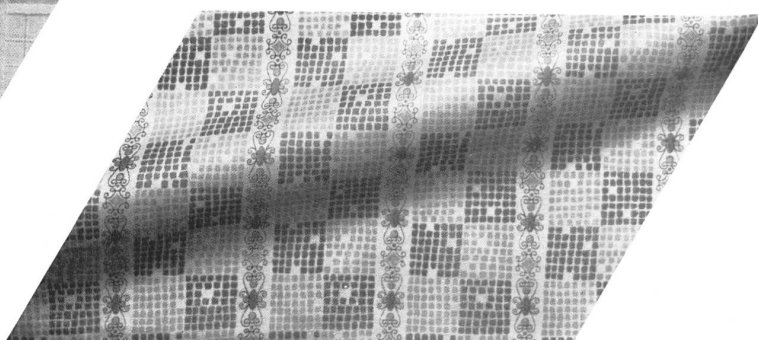
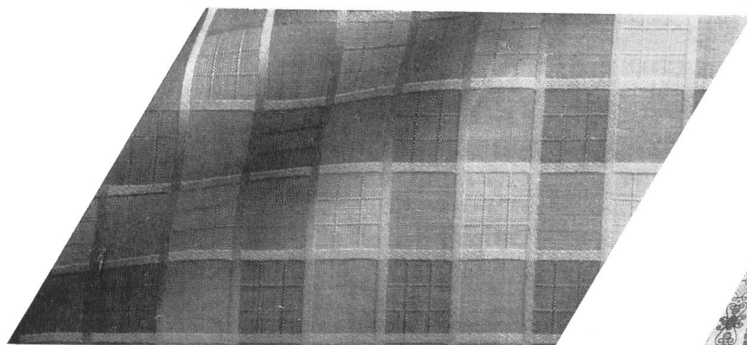
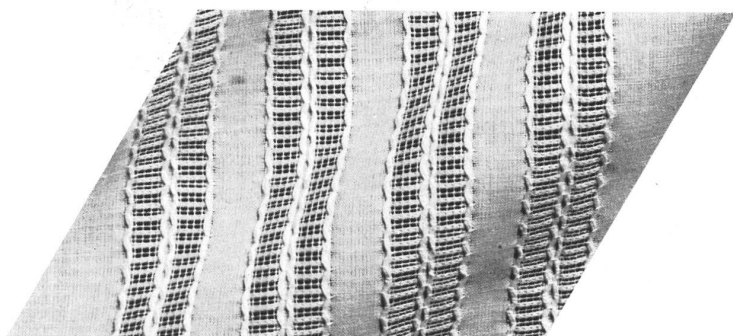
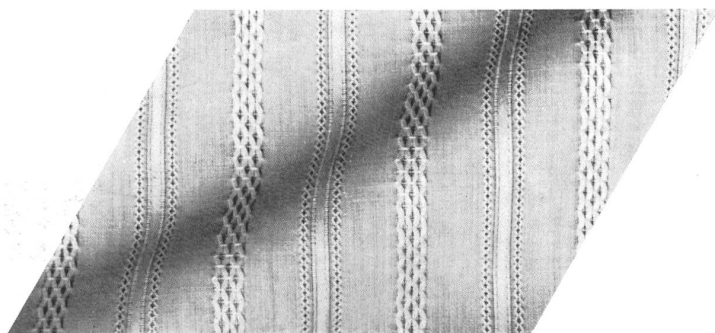
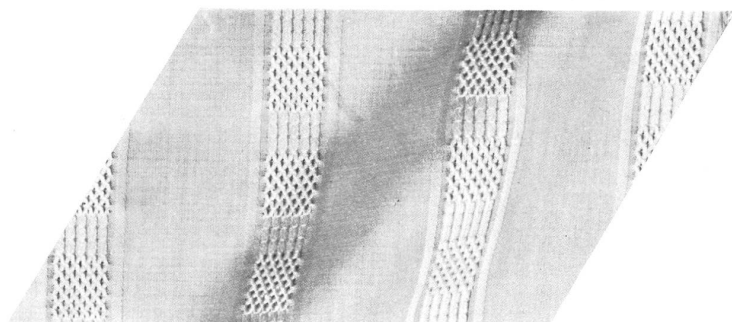
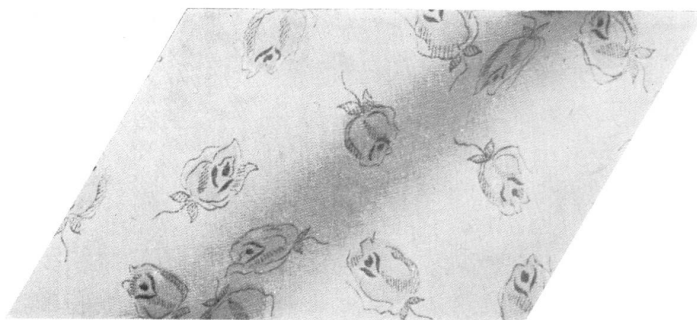


METTLER & CIE S. A., SAINT-GALL

Tissus mode en coton, imprimés, façonnés, tissés en couleurs et jacquard, irrétrécissables, infroissables ou finissage « Swiss-Minicare »
 Novelty cotton fabrics, printed, figured, colour-woven and Jacquard, unshrinkable and crease-resisting or with « Swiss-Minicare » finish
 Tejidos a la moda de algodón, estampados, labrados, tejidos en colores y Jacquard, inarrugables, inencogibles o con acabado « Swiss Minicare »
 Modische Baumwollgewebe bedruckt, fassoniert, buntgewebt und Jacquard, nicht eingehend und knitterfrei oder in « Swiss-Minicare » Veredelung

BAERLOCHER & CO., RHEINECK

Batiste et popeline pur coton imprimées, batiste fantaisie, tissus de coton avec effets ficelle, pour lingerie et modes estivales
 Pure cotton printed batiste and poplin, fancy batiste, cotton fabrics with cord effects, for lingerie and summer blouses and dresses
 Batista y popelina puro algodón estampadas, batista fantasía, tejidos de algodón con efectos de tramilla, para lencería y modas veraniegas
 Reinbaumwollene Gewebe für Lingerie und Sommermoden, wie bedruckte Batist und Popeline, Fantasie-Batist, Drehergewebe





« Muratex »

Imitation dentelle, nylon et acétate, pour robes de mariées et de cocktail ; tous coloris

Imitation lace in nylon with acetate for bridal gowns and cocktail dresses ; available in all shades

Imitación puntilla, nylon y acetato, para vestidos de novia y de cóctel ; todos los colores

Gewirkte Maschinenspitze auf Nylon mit Azetat für Braut- und Cocktailkleider ; lieferbar in allen Farben

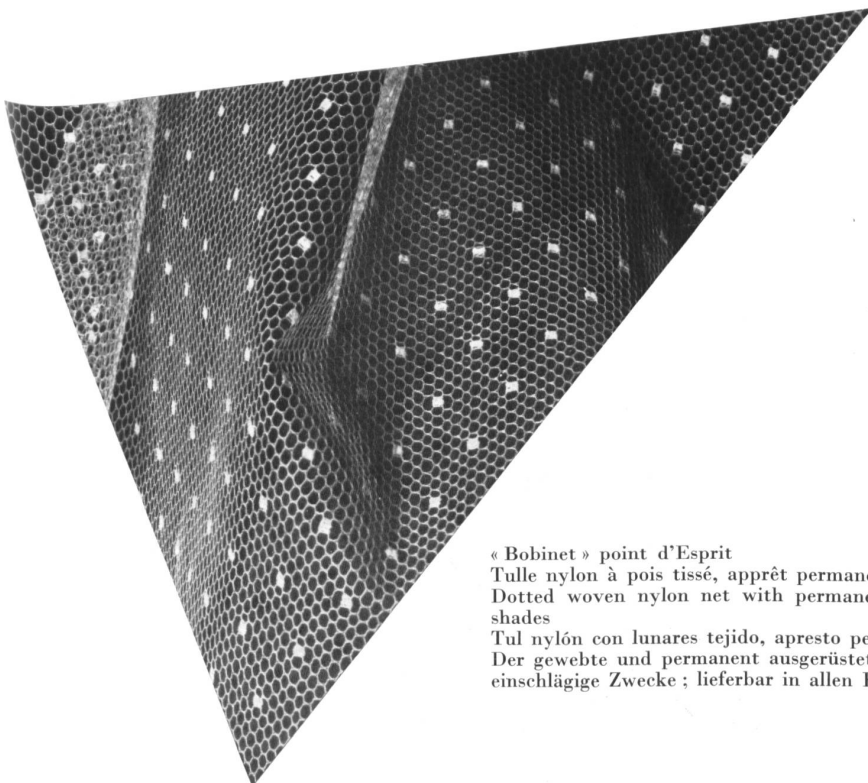
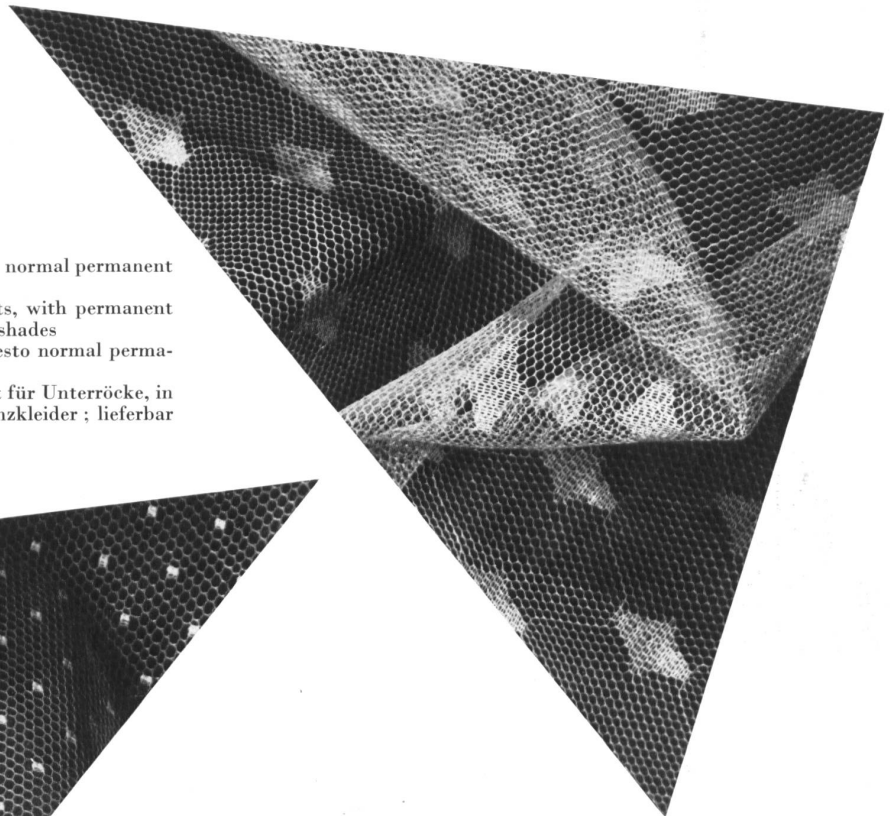
« Muratex »

Nylon et viscose ; apprêt raide pour jupons, apprêt normal permanent pour robes à danser ; tous coloris

Nylon with viscose ; with stiff finish for petticoats, with permanent standard finish for ball dresses ; available in all shades

Nylón y viscosa ; apresto tieso para enaguas, apresto normal permanente para vestidos de baile ; todos los colores

Raschel gewirkt ; Nylon mit Viscose in Steifappret für Unterröcke, in normal Permanentausrüstung für jugendliche Tanzkleider ; lieferbar in allen Farben



« Bobinet » point d'Esprit

Tulle nylon à pois tissé, apprêt permanent ; tous coloris

Dotted woven nylon net with permanent finish ; available in all shades

Tul nylon con lunares tejido, apresto permanente, todos los colores

Der gewebte und permanent ausgerüstete, duftige Tupftüll für alle einschlägige Zwecke ; lieferbar in allen Farben



R. E. ZINGGELER, ADLISWIL

Tissus décoration imprimés au cadre sur toutes fibres. Impressions à façon
 Scree-printed curtaining fabrics in all fibres. Prints executed to order
 Tejidos para tapicería estampados con estarcido sobre toda clase de fibras. Ejecución
 de estampados a jornal
 Filmbedruckte Dekorationsstoffe aus allen Fasern. Druck im Lohnauftrag
 Photo de Jongh

Sommergewebe 1960

* Baerlocher & Co., Rheineck

Diese Firma hat sich schon seit Jahren den Ruf einer ausgesprochenen Spezialistin in modischen Baumwoll-Wäschedruck sowie Nouveautés in Fantasiegeweben für Blusen und Kleider erworben. An der Spitze marschieren die hauchzarten Schweizer-Wäschebatiste, begleitet von feinen Crêpe-Qualitäten für Uebergangs-Saisons und Winter. Nebst den gepflegten Druckdessins finden auch die pastellfarbigen Unibatiste für bestickte Wäsche zunehmende Beachtung. In der eigenen Weberei hergestellt werden ferner anspruchsvolle Drehergewebe für Blusen und duftige Sommerkleidchen sowie Kinderkonfektion, die teils buntgewebt, teils unigefärbt angeboten werden. Sehr beliebt sind auch die gewebten Blusenfronten, sei es 4-bahnig in 140 cm oder 2-bahnig in 90 cm, wozu passende Uniware mitgeliefert wird. In Blusen- und Kleider-Popelines wird sowohl in uni wie bedruckt das Sortiment ständig erneuert. — Sowohl für die Konfektion als auch den Meterwareverkauf hat sich der 100 % reinwollene Uni-Crêpe-Artikel 400 zu einem förmlichen Standardartikel entwickelt. Die Farbskala reicht von klassisch bis hochmodisch. Interessant ist, wie diese Qualität auch vor allem für die Kinderkonfektion Anklang findet.

Auf dem Gardinensektor laufen neben den Baumwollqualitäten auch Neuheiten in glatten und gemusterten Terylene-Marquisettes. (Siehe Seite 78.)

* Kammgarnweberei Bleiche AG., Zofingen

Dieses Haus ist bekannt für seine stets sehr mannigfaltige und sehr gediegene Kollektion von feinen Kammgarnen für Herrenanzüge und vor allem für Damenkostüme. Unter den Stoffen für die Damenmode haben wir Prince de Galles-Dessins in diversen Qualitäten und verschiedenen Nuancen der gleichen Farbe gesehen, für jugendliche Kostüme und Mäntel sowie für Jupes und sogar für Kleider; es gibt auch Dessins derselben Art, in Trévira, die sich besonders gut für leichte Kostüme eignen, vor allem für Permanent-Plissé-Jupes. Unter den letzten Nouveautés befinden sich Gewebe mit Struktur-Effekten, die heute von der Couture sehr gefragt sind; bemerkenswert sind Stoffe mit Bouclé-Oberfläche in Pastellfarben auf weissem Grund für sehr modische Damenmäntel; in der gleichen Richtung gibt es leinenartige Strukturgewebe für Frühjahrskostüme und Mäntel, sehr schöne Gewebe für Kleider, Kostüme und Mäntel mit Noppen-Effekten, und bei denen sich eine strukturierte Oberfläche von einem andersfarbenen Grund abhebt; so gibt es auch ein Noppé-Gewebe in zwei Farben, die ein grossförmiges Prince de Galles-Dessin darstellen, das aber wegen der körnigen Oberfläche des Stoffes nicht scharf markiert ist. (Siehe Seite 64.)

* Rudolf Brauchbar & Co. AG., Zürich

Der Genre dieser Produktion bleibt sich treu, es geht hier stets um ganz Neues, und ungefähr neunzehntel davon besteht aus Drucken auf reiner Seide. Shantung, Surah und sehr geschmeidige Taft stehen an der Spitze. Die Kettdruck-Dessins, die heute sehr en vogue sind, werden auf Taft und Satin ausgeführt. Weniger Blumenmuster, und die welche noch vorkommen, sind im höchsten Grad stilisiert, die Blüten sind nur noch Farbflecke. Von dem Grundstoff bleibt fast nichts frei, die Zeichnungen sind verwaschen und an den Rändern verwischt. Daneben gibt es viel geometrische Dessins, gruppierte Flecke u. s. w. Die Farben sind sehr kühn, es sind höchst neuartige Zusammenstellungen von Blau und Grün,

Grün und Violett zu sehen, sowie sehr schöne Abstufungen von olivenfarbenen, beigen und blauvioletten Tönen. Jedes Dessin wird in vielen verschiedenen Farbkombinationen ausgeführt. Etwas besonders Bemerkenswertes: manche Dessins finden wir gleichzeitig als Kettdruck auf schwerer Seide und als gewöhnlichen Druck in den gleichen Farben auf Seidenorgandy; auch werden einfarbige Seiden in der im Kettdruck vorherrschenden Farbe angefertigt, sodass die Couturiers diese Unis für koordinierte Ensembles zur Verfügung haben.

In der Reihe der Unis bringt das Haus Brauchbar verhältnismässig einfache Gewebe wie zum Beispiel Shantung und Stoffe, die ihrer Struktur nach an Leinen erinnern, und andere, die sich vor allem durch prächtige, satte Farben auszeichnen. (Siehe Seite 65.)

* Cubega AG., Zürich

Der den Lesern der «Textiles Suisses» wohlvertraute Name des Handelshauses Leemann & Schellenberg wurde vor ungefähr einem Jahr geändert; auch hat es in seiner Fabrikation eine ganz neue Richtung eingeschlagen. Das Haus stellt gegenwärtig eine reichhaltige Kollektion von Fantasiegeweben aus synthetischen Fasern für Blusen her. Es handelt sich um leichte, weisse Gewebe mit den verschiedensten Webeffekten und Fantasiestreifen: Cordé, Satin u. a., Durchbruchmuster mit diversen Motiven. Heute ist es das Terylen-Gewebe, dem die Kundschaft den Vorzug gibt, morgen mag es irgendeine andere Faser sein, die den Wünschen des Publikums entspricht. An zweiter Stelle webt Cubega Neuheiten für Kleider, uni und fassoniert, Noppen- und Bouclé-Gewebe in verschiedenen Fasermischungen, teils in Wolle mit Terylen, teils Wolle mit Seide oder Seide mit Terylen u. a. Diese Kombinationen werden augenblicklich sehr viel verlangt, von der Couture sowie von der Konfektion. Ausserdem hat sich das Haus auf die Herstellung von Spezialartikeln eingestellt, die in den Kollektionen nicht gezeigt werden, denn es handelt sich hier um Exklusivitäten für bestimmte Kunden, die sich das Verbrauchsmonopol zu sichern wünschen. Die so konzentrierte Produktion, verbunden mit einer rationalisierten Organisation ermöglicht die Herstellung dieser Spezialartikel in relativ begrenzten Mengen für einen und denselben Kunden zu noch erschwinglichen Preisen. (Siehe Seite 68.)

* Eugster & Huber AG., St. Gallen

Die junge Equipe, die seit etwa einem Jahr dieses Unternehmen, das schon seit langem einen guten Namen hat, leitet, wahrt nicht nur die Tradition, sondern bemüht sich auch eifrig, die Fabrikation und die Ausfuhr zu erweitern. Zu diesem Zweck hat sie neue, persönliche Verbindungen mit dem in- und ausländischen Markt eingeleitet. Die Produktion konzentriert sich jetzt besonders auf Artikel für Blusen aus Minicare-Baumwolle — in erster Linie Batiste — in Weiss und den stets beliebten Pastellfarben. Daneben finden wir in dieser Kollektion auch bestickte Feingewebe für Kleider wie Seidenorgandys und Popeline. Auch die klassischen bestickten Feingewebe für Taufkleidchen, Braut- und Kommunionkleider werden weiter gefertigt, sowie bestickte Batiste für die Ausfuhr. Die Firma hat sich auf Artikel mittlerer und niedriger Preislage eingestellt, Artikel für die sich die Kaufhäuser sowie die besseren Konfektionsfirmen interessieren, da sie sich für deren billigeren Preislagen eignen. (Siehe Seite 76.)

* Christian Fischbacher Co., St. Gallen

Der Fabrikationsbereich dieses Hauses erstreckt sich vom Taschentuch bis auf die Dekorationsstoffe. Es ist jedoch besonders in der Herstellung von Geweben aus reiner

Uni-Baumwolle spezialisiert. Für die Grosszahl dieser Artikel kommt das « Fisba Stayrite Finish » Verfahren zur Anwendung, eine Veredelung ersten Ranges, welches die Gewebe so ausstattet, wie es heute verlangt wird: sie werden licht- und waschecht gemacht, knitterfrei, leicht zu bügeln u. s. f. Die Kollektion umfasst Popeline, leinenartige Gewebe, Popeline-Ripse, Satins, Batiste, Gewebe mit strukturierter Oberfläche, unter denen die Bouclés im Augenblick sehr in Mode sind, ausserdem auch Crêpes. Viele Gewebe werden auch als Grundstoffe für Drucke und Stickereien verwandt, von dem Hause selbst sowie von seinem Kunden. Unter den Drucken möchten wir den klassischen Batist für Lingerie erwähnen, die Perkale, Crêpes, Kretonne u. s. w. Rouleau-Drucke mit fröhlichen Mustern, die für Jupes und jugendliche Kleider sehr beliebt sind. Auch die interessanten, gewebten Blumenfronten, die Flock-Drucke auf Nylon, die nur auf Bestellung angefertigt werden, und die Stickereien auf Nylon aus Helanca-Garn. Einer sorgfältig aufgestellten Preiskalkulation und einer Fabrikation in grossen Mengen ist es zuzuschreiben, dass sich Fischbacher mit seinen Spezialitäten, die er Grossisten und Kaufhäusern anbietet, sehr gut behaupten kann. (Siehe Seite 72.)

* **Berthold Guggenheim Sohn & Co., Zürich**

Immer öfter begegnen wir in den letzten Jahren der Marke « bégé », die mit Haute Nouveauté bester Qualität identisch ist, jedoch einer verhältnismässig hohen Preiskategorie angehört. Neunzehntel der Kollektion besteht aus Film-Handdrucken. Die Sommerkollektion bringt 300 bis 400 verschiedene Dessins, unter denen sich Seide und Baumwolle die Waage halten. In reiner Seide sahen wir sehr schöne Drucke in Pastelltönen, auch zahlreiche gedeckte Muster, bei denen stilisierte Blumen vorherrschten, in Farbtönen durchaus Haute Couture: olivenartig, braungrün, braunviolett, sowie einige sehr kühne Zusammenstellungen von Violett und Grün, Blau und Grün u. s. f.; die Muster sind weich, die Konturen verwischt, was durch Zwischentöne erreicht wird. Wir konnten auch Dessins in satten Farben auf schwarzem Grund bewundern: Glasfensterblau, Olivengrün, Rot sowie Kombinationen von Grau-Blau, und Beige-Violett auf cremefarbenem Grund. Die meistverwendeten Grundstoffe sind: Surah, Tussah, Satin, Papillon-Taft. Die Baumwolldrucke sind auf Sea Island in leichter Qualität: einfachere Dessins mit begrenzter Farbenskala, dagegen aber sehr dynamisch. In den Fantasiegeweben gibt es Strukturgewebe in bedruckter Baumwolle, Kombinationen von Jacquard-Bouclé-Geweben mit Druckmustern in schwerer Ausführung für Kleider und Mäntel. Immer wieder Baumwolle für Fantasiegewebe, vielfach mit strukturierten Streifen, die mit Streifen aus kleinen, geometrischen Figuren abwechseln, Jacquards in Relief, das mit Crylor-Garnen erzielt wird u. s. w. Erwähnen wir noch eine Kollektion von Stickereien auf reinseidenem Satin, für welche der Zeichner, die Erfahrungen der Textildruckerei reichlich nutzend, sehr kühne Farbkombinationen zu schaffen verstand. (Siehe Seite 66.)

* **Heer & Co. AG., Thalwil**

Nachdem dieses Haus lange für seine Uni-Gewebe bekannt und geschätzt war, hat es seit einigen Jahren sein Herstellungsprogramm stark gewandelt. Neben den Film-Drucken auf reine Seide, Seide mit Wolle und reine Baumwolle hat es sich auf sehr interessante Uni-Gewebe in reiner Seide und gemischter Seide für die Haute Couture eingestellt und kann so der heutigen Nachfrage für ganz exklusive Strukturgewebe entsprechen. In einer ganz anderen Richtung unterhält es auch laufend eine stets neue Kollektion von Terylen-Wollgeweben, die sehr griffig und absolut knitterfrei sind und deren Plissés

allem standhalten; diese Qualitäten, die farbig im Prince de Galles-Muster und kariert vorliegen, sind besonders für die Herstellung von Jupes gesucht, werden aber auch für Kleider verwendet. Eine dritte Spezialität von Heer ist eine äusserst interessante Kollektion, die dazu bestimmt ist, den exklusiven Ansprüchen der Modellkonfektion zu genügen. Es handelt sich um Stoffe, welche die Vorzüge der weichen und geschmeidigen Seide aufweisen, dabei doch warm sind und sich wie solide, elastische Wolle anfühlen. Diese Mischungen sind knitterfrei, vertragen aber auch das Bügeln. Diese hervorragenden Produktionen, die in der Schweizer Industrie als sehr originell gelten dürfen, erfreuen sich gegenwärtig grosser Nachfrage und werden auch noch für einige Zeit en vogue bleiben. Wir möchten noch hervorheben, dass es sich bei diesen Spitzenleistungen um keine alltäglichen Artikel handelt, und dass sich der Produzent jahrelang Studien und Versuchen hingegeben hat, um Faden und Webart so zu vervollkommen, bis sie ganz und gar der erstrebten auserlesenen Qualität entsprachen. Mit dem Resultat: Artikel, die einzig dastehen. (Siehe Seite 67.)

* **Mettler & Co. AG., St. Gallen**

Die Kollektion 1960 besteht vor allem aus hochveredelten Artikeln. In den Unis gibt es 40 verschiedene Qualitäten, stück- oder stranggefärbt. Die meisten stehen in gepflegten Farbsortimenten zur Verfügung, die bis 45 Töne enthalten. In den buntgewebten Stoffen werden 125 Artikel geführt, die vom Feingewebe für Blusen bis zum schweren Jacquard für den modischen Mantel reichen. In den neuen Druckkollektionen liegen ungefähr 400 Dessins vor, von denen jedes in 10 bis 16 Farbvarianten, auf 25 Grundqualitäten gedruckt, darunter Dessins für Wäsche, Blusen, Kleider, Röcke und Mäntel. Auch möchten wir auf die kleinrapportigen, sogenannten « Frauen »-Dessins aufmerksam machen, ein Genre, der von den Stoffspezialgeschäften sehr geschätzt wird. Unter den leichteren Stoffarten ist uns ein hochveredelter Batist aufgefallen, ein Chiffon für das weitgearbeitete Hochsommerkleid, der mit den entsprechenden Dessins auch für elegante Wäsche hergestellt wird. Auch ein Handdruck-Sortiment auf feinsten Satin ist zu erwähnen mit interessanten, abstrakten Mustern. Drucke in lebhaften Farben für die Strandmode, bei denen auf Reiss- und Scheuerfestigkeit besonders geachtet wurde, die auch lichteht sind und Salz- und Chlorwasser vertragen. Zum ersten Mal enthält die Kollektion auch ein sehr exklusiv koloriertes Handdruck-Sortiment, auf Kettdruck-Satin mit leichtem Ottoman-Effekt, der in Verbindung mit einer besonders schön ausgefallenen Ausrüstung dem Gewebe eine samtartige Wirkung verleiht. Wir möchten noch hervorheben, dass all diese Gewebe in besonders gepflegten Veredelungsarten geführt werden, viele davon in der berühmten Swiss Minicare-Ausrüstung. (Siehe Seite 77.)

* **Seidenwebereien Gebrüder Näf AG., Zürich**

Diese Seidenwebereien präsentieren eine reichhaltige Kollektion von modischen Seidenstoffen, unter denen vor allem die Imprimés hervorzuheben sind. Die Dessins sowie die Kolorierung sind sehr gut abgestimmt und haben die gefragte, sommerliche Note. Durch die verschiedenen Camaïeux-Töne erhält das Drucksortiment eine vollkommene Abrundung. Neben den glatten, reinseidenen Druckqualitäten wie Hironde, Gonda, und Madras sei auch die jacquardähnliche Surprise erwähnt, sowie die baumwollene Qualität Capri. In diesem Sommer sind die Jacquards etwas leichter als bisher; grosse Neuheiten dieser Art, sowie klassische Blumenmuster auf weissem Grund ergänzen in glück-

licher Weise die Kollektion. Auch auf diesem Gebiet ist die sehr modische und harmonisch abgestimmte Kolorierung beachtenswert. (Siehe Seite 71.)

* J. G. Nef & Co. AG., Herisau

Für 1960 bieten die verschiedenen Stoffkollektionen, die unter der Marke « Nelo » bekannt sind, eine reichhaltige und mannigfaltige Auswahl. Unter den Fantasie- und Unigeweben liegt ein grosses Sortiment in den Modifarben aus Baumwoll-Popeline vor; diese Gewebe sind hochveredelt und vor allem nicht schrumpfend und knitterfrei, die Farben sind echt. Es gibt ausserdem ein grosses Sortiment von Fantasiegeweben für Kleider und Blusen, sowie für Herrenhemden.

Unter den Imprimés sind die besten Qualitäten aus Popeline 100 % Baumwolle, in Minicare Ausführung; all diese Artikel stehen in sehr grosser Auswahl, mit den verschiedensten Dessins und Farben zur Verfügung. Sie eignen sich für Kleider, Blusen und Lingerie.

Auch was die Stickereien angeht führt das Haus seinen traditionellen Genre weiter, kreiert aber auch neue Qualitäten und sehr reich wirkende Dessins für anspruchsvolle Kunden. Diese werden auf verschiedenen Baumwoll-Qualitäten ausgeführt, auf Seiden-Satin, und -Organdy, Nylon u. s. w. Man findet diese Stickereien als Allovers, Bordüren, Blusenfronten, Borten sowie Stickereispitzen für die Lingerie (Siehe Seite 71.)

* Reichenbach & Co., St. Gallen

Für die Sommersaison 1960 bietet dieses Haus einen grossen Kontingent von Fantasiegeweben für Blusen und Kleider mit Streifen auf Stoffgrund wie Batist, Sablé und Leinen-Imitat an. Dieses Jahr griff man vielfach zu Streifen-Effekten in Dreher- und sonstigen Fantasiestreifen, wie miteinander abwechselnde Dreher- und Satinstreifen. Andere Neuheiten: farbige Streifen-Effekte, die auf Plattstichstühlen erzielt werden. Amüsante Farbmuster ganz neuen Stils, teils auf Schaftmaschinen teils auf Plattstichstühlen hergestellt, auf einem Voile-Grund für den Fernen Osten. Sehr hübsche Jacquard-Muster mit Scherli-Effekten, auch auf einem Jacquard-Grund, sehen wie Stickereien aus. Ebenfalls für Blusen gibt es zahlreiche Fantasie-Satins, Batiste und 1.20 m breite, plissierte Perkale, sowie Popeline und Uni-Voiles in reichen Farbsortimenten. Auch zahlreiche, bedruckte Batiste für Damenwäsche. Sagen wir noch dazu, dass die Grosszahl der verwendeten Baumwollarten Minicare-Gewebe sind.

Was den Druck angeht, so hat das Haus auf die Maschine verzichtet und konzentriert sich auf ganz exklusive Muster in Film-Handdrucken auf Grundstoffen bester Qualität aus Baumwolle, Seide, Wolle, Wolle mit Seide u. a. Auf dem Gebiet der Stickerei bringt Reichenbach Neuheiten in Minicare für Blusen und Kleider in einem erlesenen Genre, womit gute Preise erzielt werden können. Trotz der Konkurrenz ist die Nachfrage gross, denn die Neuheiten machen sich wie stets bezahlt. Das Streben nach höchster Qualität hat sich bei den klassischen Artikeln sorgfältigster Ausführung hervorragend bewährt, ebenso bei den klassischen und den Fantasie-Stickereien für Kleider, die wiederum nur auf erstklassigen Geweben angefertigt werden, nicht nur auf Baumwolle, sondern auch auf Seide, Seidenorgandy, u. s. w. (Siehe Seite 73.)

* Jacob Rohner AG., Rebstein

Auch in der kommenden Saison bleibt Rohner mit seinen bestickten Blusenfronten führend, auch ist die Nachfrage noch immer sehr gross. Das Haus stellt sie in den verschiedensten Arten von Dessins her, auf diversen, zum Teil ganz neuartigen Stoffqualitäten, namentlich auf Fantasie-

batist, der eine grosse Auswahl von Batist-Allovers, hauptsächlich für Blusen, angegliedert ist.

Unter den übrigen Spezialitäten möchten wir die Stickereien mit Spritzdruck-Applikationen auf Wäschegarnituren hervorheben, Galons, Allovers und Fronten für Blusen und Kleider, ausserdem gestickte Wäschebänder und Motive auf Baumwoll- und Nylongrund, Stickereien auf Terylene und ähnlichen synthetischen Stoffen, Nouveautés auf Organdi und Seidenorgandy und anderen Geweben, sowie verschiedene Arten von Stickereien, die eigens für die Konfektion von Jupes ausgearbeitet wurden. Als Neuheit in diesem Genre möchten wir noch die Stickereien auf farbigem Grund in Leinen-Imitat erwähnen. (Siehe Seite 74.)

* Jakob Schlaepfer, St. Gallen

Die neue Minicare-Blusen-Kollektion ist reich an neuartigen Stickereieffekten. Technische Mittel und Preise sind sorgfältig aufeinander abgestimmt, was dem Konfektionär einen Vorteil über die billigen Dutzendmuster in diesen Artikeln sichert, ohne diese zu sehr zu verteuern. In diesem Programm sind alle möglichen Blusendekorationen vertreten: Allover, Horizontal- und Vertikalbordüren, Motive, die eine ganze Vorderfront einnehmen u. s. w. Den Stickereien für Tageskleider liegen sorgfältig ausgearbeitete Entwürfe zugrunde, sie sind preisgünstig für die Konfektion des « Girl »-Stils, fröhlich und duftig, ein eigenständiger Genre und doch erschwinglich im Preis. Geschicktes Auswerten neuer Effekte und alter Tricks für breite Bordüren, Semis und Streifen-Allovers.

Swiss-Minicare bleibt weiterhin an der Spitze. Neben Batist und Leinen-Imitat werden auch viel Waffelpiqué, Panama und ähnliche Strukturgewebe für Kleider und Blusen gemustert. Längst sind die farbigen Stickerei-Blusen in beige, citron, lila und abricot, gleichfalls in Swiss-Minicare, mit den weissen Blusen in Wettstreit getreten. Kleiderstickereien enthalten selbstverständlich eine Anzahl von Modifarben in einem ausgewogenen Sortiment.

Erwähnen wir noch « Kleine Nouveauté », das Steckenpferd bei Jakob Schlaepfer. Es handelt sich um eine reiche Auswahl von reizenden Artikeln von ganz eigenständigem Genre: lustige Bordüren auf schwerem Zellwolle-Leinen, raffinierte Farbkombinationen auf eleganten Baumwoll-Strukturgeweben, grazile Ornamente auf leichten Batisten, leuchtende Blumen auf dunklem Seidenorgandy... das sind nur wenige Beispiele dieser, an Ideen und Charme so reichen Stickereien aus der Boutique-Kollektion.

* Robt. Schwarzenbach & Co., Thalwil

Als Erstes möchten wir die Reichhaltigkeit und die Vielfalt des Fabrikationsbereiches dieser Firma hervorheben, denn sie steht wohl in dieser Hinsicht an der Spitze der Textilproduktion in der Schweiz. Abgesehen von den Nouveautés produziert Schwarzenbach in der Tat eine erstaunliche Reihe von klassischen Geweben, die zum Teil schon in regelmässiger Folge seit mindestens fünfzig Jahren hergestellt werden wie zum Beispiel reinseidene Uni-Taft für Kleider und Innenfutter, von denen es bis heute 130 verschiedene Farben gibt. Daneben fabriziert das Haus auch Crêpe de Chine, einfarbige Gewebe für Wäsche, die ihrer ausgezeichneten Qualität wegen sehr viel Nachfrage haben, auch Matelassé-Cloqués aus knitterfreier Kunstseide, die noch immer für die Verfertigung von gediegenen Nachmittags- und Cocktail-Damenkleidern sehr geschätzt werden, und auch in fünfzig verschiedenen Mustern und mehreren Farbsortimenten vorliegen; interessant sind auch die Taftsorten für Futter von Pelzmänteln, welchen sie in der Farbe angeglichen sind, mit

reizenden, kleinen, broschierten Motiven, klassischer Art oder auch voller Fantasie. All diese Fabrikate stellen für sich schon eine imposante Kollektion dar; hinzu kommen die Nouveautés, im besonderen die Artikel aus reiner Seide, unter denen Kettdrucke mit zwanzig neuartigen Dessins zu nennen sind, bedruckte und Baumwoll-Jacquard-Gewebe, sowie Mischungen, bei denen reine Seide und synthetische Fasern die Feinheit und die Widerstandsfähigkeit ausmachen, während mit der Baumwolle ganz besondere Wirkungen erzielt werden, wie zum Beispiel Motive mit Scherli-Effekten, die sich der Stickerei annähern. Dank der Ueppigkeit und Schönheit der Muster, der zahllosen Farbtöne, die verwendet werden, und dank der Qualität dieser Farben und der Ausführung überhaupt, ist das Haus imstande, mit gewissen Fabrikanten des Fernen Ostens zu konkurrieren, obwohl seine Preise höher sind. (Siehe Seite 69.)

* Stoffel & Co., St. Gallen

Wir möchten hier besonders auf einige Neuheiten hinweisen, die uns unter den modischen Geweben für Damenbekleidung aufgefallen sind. Unter den Drucken gibt es die traditionellen Dessins mit grossen Blumenmotiven und daneben abstrakte Versuche aus Farbflecken; zahlreiche symmetrische Pastillen-Muster, grösser und kleiner und manchmal sehr dicht gesät. Viele gedeckte Muster, die von Blumenmotiven ausgehen mit verwischten Konturen, viele im Camaïeux-Stil. Als Grundstoffe Baumwoll-Chiffon, Organdi, fassonierte und strukturierte Gewebe, auch viel Baumwoll-Satin, im besonderen ein prächtiger Shantung-Satin in neuartiger, gedämpfter Kolorierung, sehr gediegen. Neben Pastellfarben, Glasfenster-Tönen und anderen satten Farben, gibt es Kolorierungen von schneidender Frische, frühlingshaft und jugendlich.

Unter den farbigen Geweben heben wir hervor, was uns am nachhaltigsten beeindruckt hat: schwere Jacquard-Gewebe für Kostüme und Mäntel mit Pastillen-Mustern, stilisierten Fischen und aztekischen Zeichnungen. Pieds-de-Poule, grossen und kleinen Formats, in diversen klassischen und modischen Farben. Ein Péquiné-Satin in breiten Streifen, deren lebhaft oder gedämpfte Farben sehr kühn kombiniert sind. Jugendliche Prince de Galles-Muster in Pastelltönen aufweissem Grund für kleine, klassische Jungmädchenkleider, ein weisser Popeline, in verschiedenen Farben dicht gestreift mit Plattstichartigen Motiven, ein sehr hübsches, weisses Gewebe mit strukturierter Oberfläche und mit quer dazu verlaufenden Relief-Streifen, unzählige Jacquard-Streifen, Gewebe für Blusen, namentlich aus Fantasie-Batist mit Satin oder Dreher-Streifen, sowie viele andere erfinderische Kombinationen. Es erübrigt sich hinzuzufügen, dass es sich bei all diesen Geweben um hochveredelte Produkte handelt, die nicht schrumpfen, farbecht, widerstandsfähig und knitterfrei sind und kaum gebügelt werden müssen. (Siehe Seite 75.)

* Weisbrod-Zürcher Söhne, Hausen a. A.

Ganz der heutigen Moderichtung entsprechend führt diese Firma eine sehr schön und reichhaltige Kollektion reinseidener Gewebe. Als Spezialität auf diesem Gebiete finden sich Naturseiden-Shantungs in verschiedenen Preislagen, auch stranggefärbt. Die meisten dieser Qualitäten, die in schönen modischen Farben im Sortiment geführt werden, sind ab Lager lieferbar. Die schweren Qualitäten werden auch für die Fabrikation von Herrenanzügen verwendet.

Weiter führt Weisbrod-Zürcher eine sehr schöne, schwere Qualität in Chiffon in einem Lagersortiment von über 60 Nuancen, eine Toile de soie für Blusen sowie

klassische Failles, Peaux de soie, Satins, Reinseide oder gemischt mit Wolle.

Als weitere Spezialität fabriziert man Zellwollgewebe, die dank der schönen klaren Farben und der guten knitterfreien Ausrüstung auch auf dem Schweizermarkt von Jahr zu Jahr mehr Erfolg haben.

Auf synthetischem Gebiet werden verschiedene Spun-Nylon-Qualitäten hergestellt, die speziell für Blusen- und Herrenhemden stark gefragt sind. Auch in bedruckt finden diese Artikel als „Wash and wear“-Sommerkleider guten Absatz. Zu erwähnen seien auch die verschiedenen Artikel in Terylene, die sehr gefragt sind.

Eine grosse Anzahl Dessins in leinenartigen Jacquard sind ebenfalls sehr nett.

* Winzeler, Ott & Co. AG., Weinfelden

Baumwolle ist das Grundmaterial der Kollektion, Baumwolle in knitterfreier Veredelung und mit einem speziell entwickelten No-Iron finish IROperm, der das Bügeln überflüssig macht; so wurden nicht nur die Trag- und Behandlungseigenschaften gesteigert, sondern auch das Bild der Ware vorteilhaft verändert. Ausser Baumwolle enthält die Kollektion auch Mischungen von Baumwolle und synthetischen Fasern, Zellwolle, Dralon und Wolle.

In der Serie der uni- und buntgewobenen Stoffe sind schöne Baumwoll-Gabardine in modischen Uni-Tönen und neuen Streifen zu finden, Piqués, schwerere Gewebe in Leinen- und Tweed Charakter, eine buntgewobene Kettripsware sowie eine schwerere Kett satin-Qualität IROperm. Daneben werden shantungähnliche Blusenstoffe und andere Strukturgewebe angeboten. Ein Regementelstoff ist bemerkenswert; er ist aus Baumwolle mit Polyesterfasern, besonders imprägniert, sodass er regelrechtes Waschen verträgt. Eine Spezialität des Hauses: Baumwoll-Permanent-Plissés in den verschiedensten Plissé-Formen in uni und bedruckt.

In der vielseitigen Druck-Kollektion fällt eine Reihe von Bordüreendrucken auf, deren Verwendungsmöglichkeiten fast unbegrenzt sind. Kleiderdrucke in gedeckten Dessins auf Baumwoll-Shantung und grossrapportige Arrangements, Diamant-Satin, der durch seinen Finish Bewunderung erheischt, sehr gepflegt auch die Crêpe-Satinware aus Baumwolle. Auch die am Stück gedruckten Kopftücher nicht zu vergessen, aus denen sich originelle Kleider und Jupes gestalten lassen. Und endlich wollen wir noch erwähnen, dass das Haus nach wie vor, ausser dem Genannten, ihre Dekorations-Stoffdrucke, Kopftücher, Tischdecken und Sets führt. (Siehe Seite 76.)

* R. E. Zinggeler, Adliswil

Dieses Haus hat sich ausschliesslich für bedruckte Dekorationsstoffe spezialisiert. Da es über eine eigene Druckerei verfügt, ist es imstande, eine grosse Auswahl an exklusiven Dessins vorzulegen, alles Film-Handdrucke auf Uni- und Strukturgeweben aus Baumwolle sowie auf Kunstfaser- oder Mischgeweben. Zweimal im Jahr bringt es zwanzig bis fünfundzwanzig neue Dessins heraus, die den vorhergehenden beigelegt werden, denn es ist eine besondere Gepflogenheit dieses Hauses, das gesamte Druckmaterial aufzubewahren. So ist es in der Lage, eine höchst ausgedehnte Auswahl zur Verfügung zu halten, von der es, je nach Wunsch des Bestellers, irgend ein Dessin in den eigens gewählten Farben ausführen lassen kann. Das ist ein grosser Vorzug, und wir möchten nicht versäumen, einen Kunden als Beispiel anzuführen, der seit ungefähr zehn Jahren regelmässig das gleiche Dessin in kleinen Mengen dort ausführen lässt. Neben seiner eigenen Produktion übernimmt das Haus auch Handdrucke und führt sie auf Bestellung aus. (Siehe Seite 80.)