

Zeitschrift: Schweizer Textilien [Deutsche Ausgabe]
Herausgeber: Schweizerische Zentrale für Handelsförderung
Band: - (1956)
Heft: 3

Artikel: Eine Kollektion von Modeschuhen
Autor: [s.n.]
DOI: <https://doi.org/10.5169/seals-792936>

Nutzungsbedingungen

Die ETH-Bibliothek ist die Anbieterin der digitalisierten Zeitschriften auf E-Periodica. Sie besitzt keine Urheberrechte an den Zeitschriften und ist nicht verantwortlich für deren Inhalte. Die Rechte liegen in der Regel bei den Herausgebern beziehungsweise den externen Rechteinhabern. Das Veröffentlichen von Bildern in Print- und Online-Publikationen sowie auf Social Media-Kanälen oder Webseiten ist nur mit vorheriger Genehmigung der Rechteinhaber erlaubt. [Mehr erfahren](#)

Conditions d'utilisation

L'ETH Library est le fournisseur des revues numérisées. Elle ne détient aucun droit d'auteur sur les revues et n'est pas responsable de leur contenu. En règle générale, les droits sont détenus par les éditeurs ou les détenteurs de droits externes. La reproduction d'images dans des publications imprimées ou en ligne ainsi que sur des canaux de médias sociaux ou des sites web n'est autorisée qu'avec l'accord préalable des détenteurs des droits. [En savoir plus](#)

Terms of use

The ETH Library is the provider of the digitised journals. It does not own any copyrights to the journals and is not responsible for their content. The rights usually lie with the publishers or the external rights holders. Publishing images in print and online publications, as well as on social media channels or websites, is only permitted with the prior consent of the rights holders. [Find out more](#)

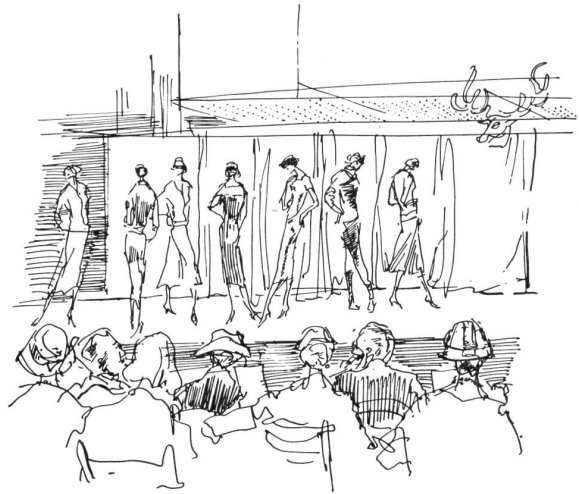
Download PDF: 30.12.2025

ETH-Bibliothek Zürich, E-Periodica, <https://www.e-periodica.ch>

Eine Kollektion von Modeschuhen

Zweimal im Jahre zeigt die *Schuhfabrik Bally in Schönenwerd* der Presse ihre neue Kollektion. Diese Vorführung wird stets mit Spannung erwartet: In der Tat tragen die Bedeutung des Hauses, der Platz, welchen es auf den ausländischen Märkten einnimmt, die Rolle des Exportes in einer Produktion und die Sorgfalt, die es auf die Schaffung neuer Modelle legt, dazu bei, dass seine Kollektion für eine Saison als Urbild für die zu tragenden Damen-, Herren- und Kinderschuhe, für die klassischen und die Phantasieartikel, für den täglichen Gebrauch auf der Strasse, der Reise, dem Wochenende, den Ferien und dem Sport, für die Tanz- und Abend-schuhe bilden. Indem Bally immer Neuheiten in der Form und in den Farben, in den neugestaltigen Ausführungen und im originellen Material findet, nimmt die Firma je nach dem das auf, was dem allgemeinen Gebrauch oder einer kleinen Elite dient, sowohl in der Auswahl der Schuhe als auch in der Art sie zu tragen, und zwar für eine Kundenschaft, die sich auf alle fünf Erdteile aufteilt.

Im Laufe dieser Vorführung, die sich aus einer Ausstellung und einem von einem Kommentar begleiteten Défilé zusammensetzte, haben wir unter den zahllosen Hinweisen notiert: Die wachsende Bedeutung der schlank gezogenen Formen; die Absätze werden noch mehr untersetzt, um ein optisches Gleichgewicht zu der verlängerten Spitze darzustellen; «Dull-Look» mit matten und seidigen Aussehen gibt der Wintermode die Patina; Schwarz wird durch die Vielfalt der Leder interessant gemacht, «Taupe», eine Mischung zwischen Grau und Braun wirkt elegant; bei den Ornamenten besteht im Allgemeinen die Tendenz, sie der Form unterzuordnen; davon machen freilich die Abendschuhe eine Ausnahme, indem sie an Schnallen, Besatz und an den zierlichen Aluminiumabsätzen einen besonderen Reichtum an Strassapplikationen und irisierenden weissen Steinen aufweisen. Die Bedeutung, welche den Schuhen für junge Mädchen und Kinder gegeben wird, muss



ebenfalls betont werden (diese Schuhe müssen unfehlbar gut kleiden); ebenso verhält es sich mit den Skischuhen und den Schuhen für den Bergsport. Man wird sich in diesem Zusammenhang daran erinnern, dass Bally die Schuhe für die Mitglieder der Expedition, welche den Lhotze besiegt und die zweite Besteigung des Everest vollbrachte geliefert hat.

Modèles BALLY déposés

