

Zeitschrift: Schweizer Textilien [Deutsche Ausgabe]
Herausgeber: Schweizerische Zentrale für Handelsförderung
Band: - (1945)
Heft: 1

Artikel: Gruppe V : Schuhe, Lederwaren
Autor: [s.n.]
DOI: <https://doi.org/10.5169/seals-793840>

Nutzungsbedingungen

Die ETH-Bibliothek ist die Anbieterin der digitalisierten Zeitschriften auf E-Periodica. Sie besitzt keine Urheberrechte an den Zeitschriften und ist nicht verantwortlich für deren Inhalte. Die Rechte liegen in der Regel bei den Herausgebern beziehungsweise den externen Rechteinhabern. Das Veröffentlichen von Bildern in Print- und Online-Publikationen sowie auf Social Media-Kanälen oder Webseiten ist nur mit vorheriger Genehmigung der Rechteinhaber erlaubt. [Mehr erfahren](#)

Conditions d'utilisation

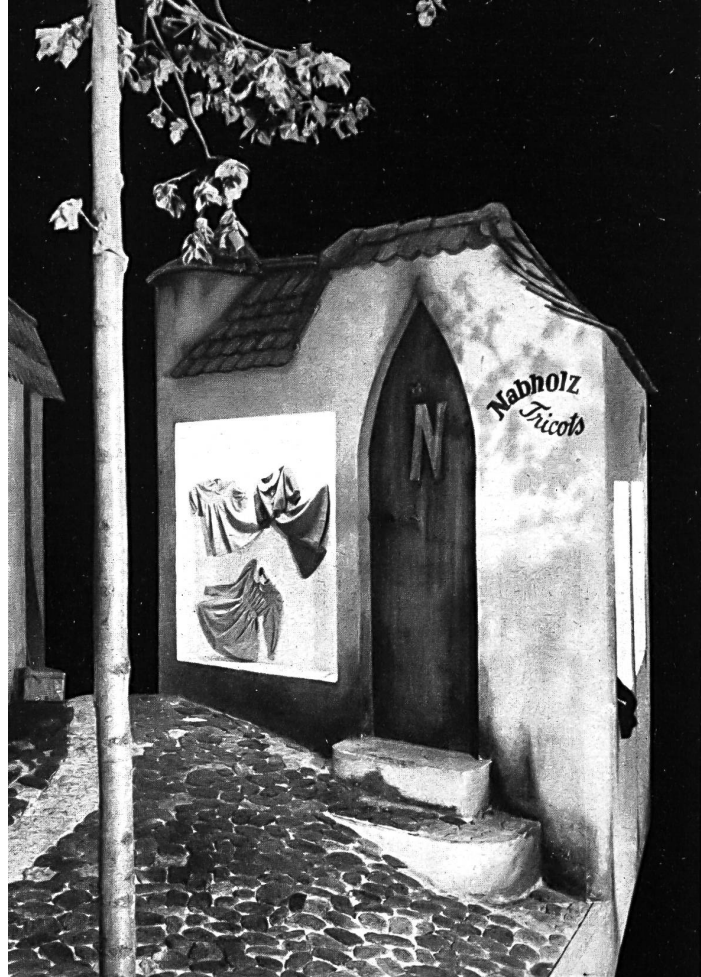
L'ETH Library est le fournisseur des revues numérisées. Elle ne détient aucun droit d'auteur sur les revues et n'est pas responsable de leur contenu. En règle générale, les droits sont détenus par les éditeurs ou les détenteurs de droits externes. La reproduction d'images dans des publications imprimées ou en ligne ainsi que sur des canaux de médias sociaux ou des sites web n'est autorisée qu'avec l'accord préalable des détenteurs des droits. [En savoir plus](#)

Terms of use

The ETH Library is the provider of the digitised journals. It does not own any copyrights to the journals and is not responsible for their content. The rights usually lie with the publishers or the external rights holders. Publishing images in print and online publications, as well as on social media channels or websites, is only permitted with the prior consent of the rights holders. [Find out more](#)

Download PDF: 29.12.2025

ETH-Bibliothek Zürich, E-Periodica, <https://www.e-periodica.ch>



Saly Wyler, Wäschefabrikation, «Sawy» Strümpfe, Uster, Zentralstrasse 15.

E. M. Wyss, Stickereien, Montreux.

Zwicky & Bannwart, Verwebband, Verwebgarne, Zürich-Schwamendingen.

Zwicky & Co., Seidenzwirnerei und Färberei, Wallisellen.

Gruppe V

Schuhe, Lederwaren

Bally Schuhfabriken A.-G., Schönenwerd.

Bata Schuh A.-G., Möhlin.

Böni & Co., Art. für die Schuh- und Lederwarenfabrikation, Frauenfeld.

Calame, Lederwaren, Epagnier/Neuchâtel.

Calendaria A.-G., Immensee.

Schuhfabrik Elgg A.-G., Elgg/Zch.

Fretz & Co., A.-G., Schuhfabrik, Aarau, Herzogstrasse 26.

Ernst Gertsch, Ledergürtelfabrikation, Wengen/B. O.

M. Händel, Lederwaren, Basel, Waldenburgerstrasse 1.

Schuhfabrik Henke & Co., A.-G., Stein am Rhein.

Hug & Co., A.-G., Schuhfabrik, Herzogenbuchsee.

J. Lüthi & Co., Schuhwaren en gros, Burgdorf.

Max Meyer-Gasser A.-G., Gummi, Leder, Klebstoffe, Fournituren für die Schuhindustrie, Basel, Burgfelderstrasse 18.

Gebrüder Schneider A.-G., Leder- und Riemenfabrik, und Schuhwaren en gros, Biglen/Bern.

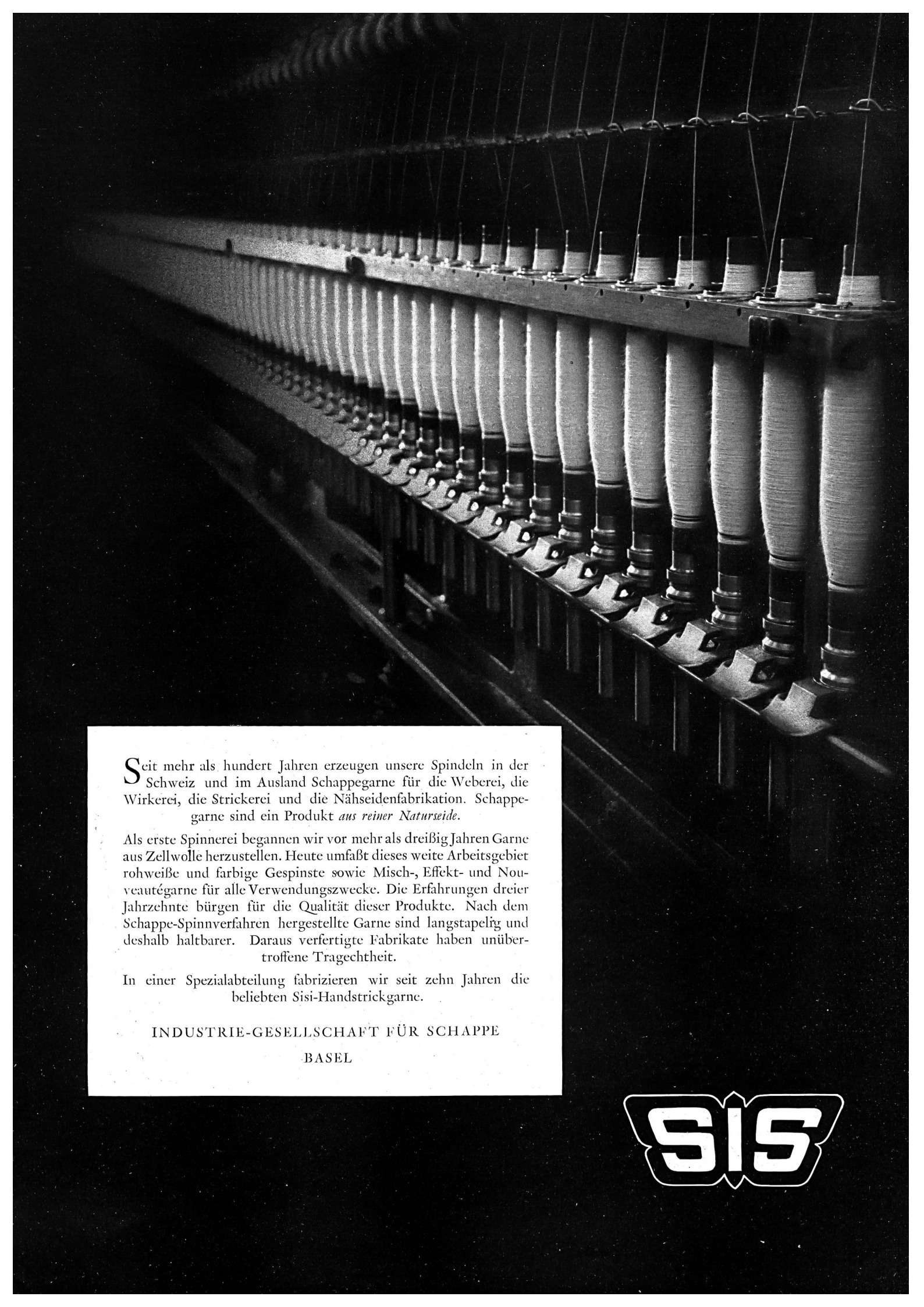
Strub, Glutz & Co., A.-G., Schuhfabrik, Olten, Solothurnerstrasse.

Verband Schweiz. Reiseartikel- und Lederwarendetaillisten, Basel, Untere Rebgasse 9.

Walder & Co., Schuhfabrik, Brüttisellen.

Schuhfabrik Zurzach A.-G., Zurzach.

(Auf den 15. Februar 1945 bereinigte Liste, vom Sekretariat der Messe zur Verfügung gestellt.)



Seit mehr als hundert Jahren erzeugen unsere Spindeln in der Schweiz und im Ausland Schappegarne für die Weberei, die Wirkerei, die Strickerei und die Nähseidenfabrikation. Schappegarne sind ein Produkt *aus reiner Naturseide*.

Als erste Spinnerei begannen wir vor mehr als dreißig Jahren Garne aus Zellwolle herzustellen. Heute umfaßt dieses weite Arbeitsgebiet rohweiße und farbige Gespinste sowie Misch-, Effekt- und Nouveautégarne für alle Verwendungszwecke. Die Erfahrungen dreier Jahrzehnte bürgen für die Qualität dieser Produkte. Nach dem Schappe-Spinnverfahren hergestellte Garne sind langstapelig und deshalb haltbarer. Daraus gefertigte Fabrikate haben unübertroffene Tragechtheit.

In einer Spezialabteilung fabrizieren wir seit zehn Jahren die beliebten Sisi-Handstrickgarne.

INDUSTRIE-GESELLSCHAFT FÜR SCHAPPE

BASEL

SIS



HEER & Co. A. G.

Seidenstoffweberei

THALWIL




Leinenwebereien
Schmid & Co., Burgdorf
 SCHWEIZ
 TISCHWASCHE
 in Reinteilen, Halbleinen, Kunstseide, Zellwolle
 weiss und farbig

GRIEDER & CIE.

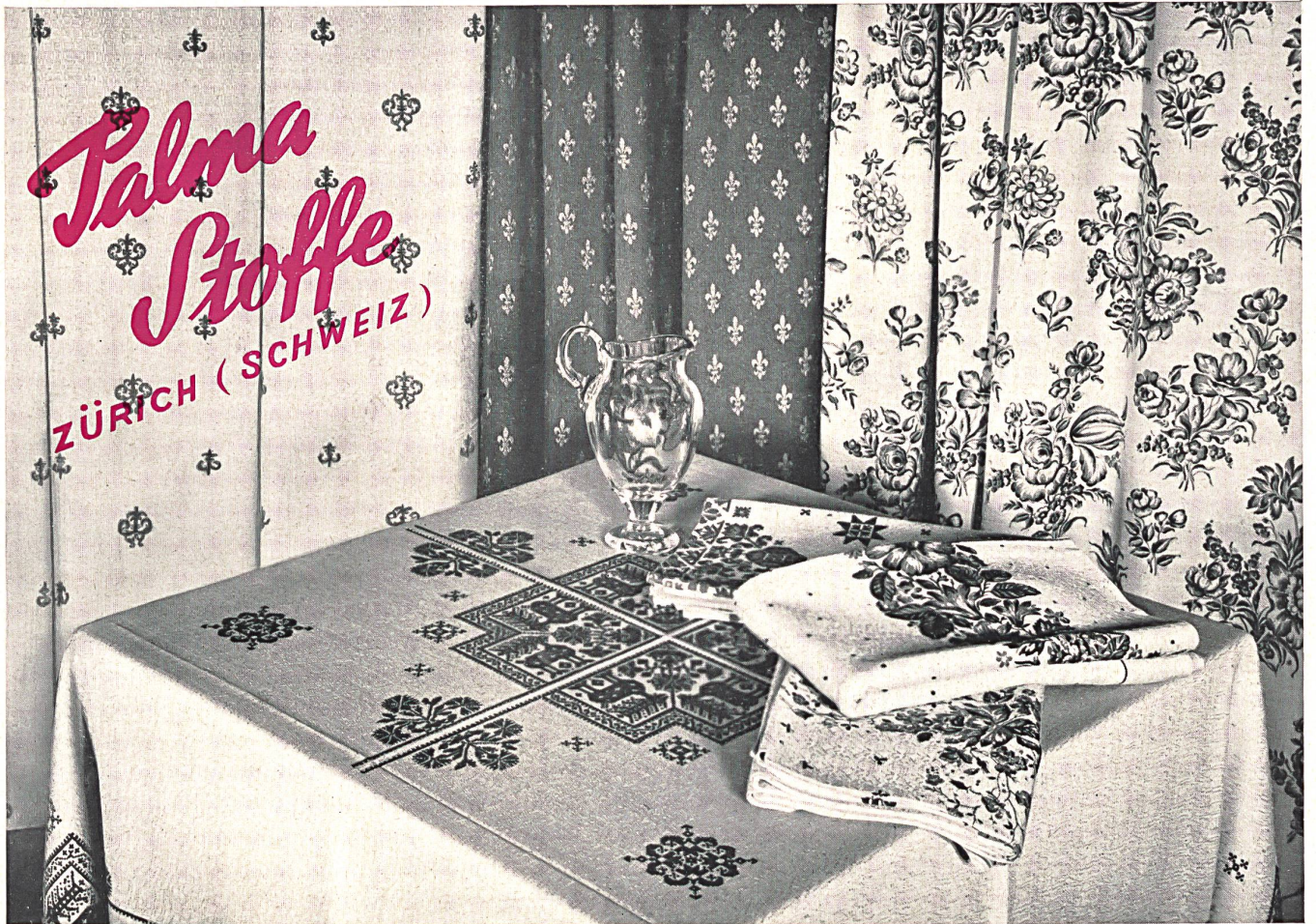
IMPORTATION — EXPORTATION

ZURICH



MARQUE DÉPOSÉE

Soieries / Nouveautés
Couture



Palma
Stoffe
 ZÜRICH (SCHWEIZ)

METTLER

WEBEREI DRUCK EXPORT

& CO. A.G. ST. GALLEN

200 Jahre Textil-Tradition



EMAR, ZURICH

SEIDENSTOFFWEBEREI A. G.

(Etablissements Muller-Staub & Adliswil Réunis)

DAMENKLEIDER- UND DAMENWÄSCHE-STOFFE

Neuheiten: glatt, gemustert, Druck, in Seide,
Kunstseide, Zellwolle und Mischgeweben



KRAWATTEN-STOFFE



SEIDENSTOFFWEBEREIEN

E. Schubiger & Co. A.G.

UZNACH und KALTBRUNN
(Schweiz) / Gegründet 1858

Naturseide, Wolle, Kunstseide,
Zellwolle

Wäschefabrikation

Bettwäsche / Damast-Tischtücher / Farbige Tischwäsche/Toilettentücher in Jacquardweberei

Alle Artikel in Meterware oder konfektioniert und bestickt.

Industriegewebe

Filterstoffe, Blachenstoffe, Bücherleinen, Gewebe für Schuhfabrikation

Gewoben in Reinleinen, Halbleinen, Baumwolle, Fibranne und Kunstseide

SCHWOB & Co., A.G.

LEINENWEBEREI

Bern



ESCO
MARQUE DEPOSEE

Vorhangstoffe
glatt
fantasie
bedruckt

E.SCHÜRPF & Co. A.G.
ST. GALLEN

Linco



Edelkunstseide

Buntgewoben, knitter- und schrumpffrei, kochechte Färbung, bleich-
echt, schweissecht, für Blusen, Kleider, Hemden.

Zellwoll- und Kunstseiden Gewebe

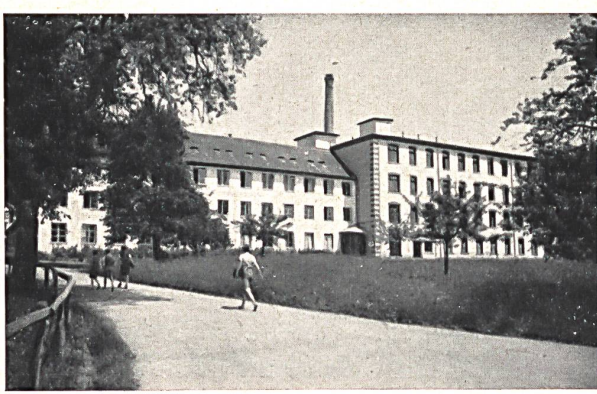
Uni, bedruckt und buntgewoben, für Blusen, Kleider und Wäsche.

WAGNER & Co. GELTERKINDEN (SCHWEIZ)



Juvella

Rudolf Brauchbar & Cie. Zurich
Soieries Hautes nouveautés



APPENZELLER-HERZOG & Co.

RAYON- U. WOLLWEBEREI
STAEFA bei ZÜRICH

Uni- u. Phantasiegewebe in Rayon u. Zellwolle
Herrenfutter- u. Hemdenstoffe
Thegedecke

WOLLSTOFFE

für Damenkleider u. -Mäntel

A.G. A. & R. MOOS

Weisslingen



STUTA

Sturzenegger & Tanner & Co AG

St. Gallen

Feingewebe

*glatt
bedruckt
besticht*

PS

PAUL **SCHAFHEITLE** & Co.
BASTEIPLATZ, 10 ZÜRICH

SEIDENSTOFF  FABRIKATION

Seidenstoffwebereien
vormals

Gebrüder
Näf A.G.
Zürich