

**Zeitschrift:** Trans : Publikationsreihe des Fachvereins der Studierenden am  
Departement Architektur der ETH Zürich

**Herausgeber:** Departement Architektur der ETH Zürich

**Band:** - (2020)

**Heft:** 37

**Artikel:** Reflections on water

**Autor:** Lussi, Oscar

**DOI:** <https://doi.org/10.5169/seals-981463>

### **Nutzungsbedingungen**

Die ETH-Bibliothek ist die Anbieterin der digitalisierten Zeitschriften auf E-Periodica. Sie besitzt keine Urheberrechte an den Zeitschriften und ist nicht verantwortlich für deren Inhalte. Die Rechte liegen in der Regel bei den Herausgebern beziehungsweise den externen Rechteinhabern. Das Veröffentlichen von Bildern in Print- und Online-Publikationen sowie auf Social Media-Kanälen oder Webseiten ist nur mit vorheriger Genehmigung der Rechteinhaber erlaubt. [Mehr erfahren](#)

### **Conditions d'utilisation**

L'ETH Library est le fournisseur des revues numérisées. Elle ne détient aucun droit d'auteur sur les revues et n'est pas responsable de leur contenu. En règle générale, les droits sont détenus par les éditeurs ou les détenteurs de droits externes. La reproduction d'images dans des publications imprimées ou en ligne ainsi que sur des canaux de médias sociaux ou des sites web n'est autorisée qu'avec l'accord préalable des détenteurs des droits. [En savoir plus](#)

### **Terms of use**

The ETH Library is the provider of the digitised journals. It does not own any copyrights to the journals and is not responsible for their content. The rights usually lie with the publishers or the external rights holders. Publishing images in print and online publications, as well as on social media channels or websites, is only permitted with the prior consent of the rights holders. [Find out more](#)

**Download PDF:** 14.04.2026

**ETH-Bibliothek Zürich, E-Periodica, <https://www.e-periodica.ch>**

# REFLECTIONS ON WATER

Oscar Lussi

Silt and melting water, washed down from one of the mightiest mountain ranges, shape and change the world's largest delta system, obliterating the boundaries between land and water. The monsoon sky collapses under the immense weight of dark blue water-soaked clouds, drenching the paddy fields in the countryside and flooding the grounds of the cities with sluggish brown mush, as if the earth itself was turning into water.

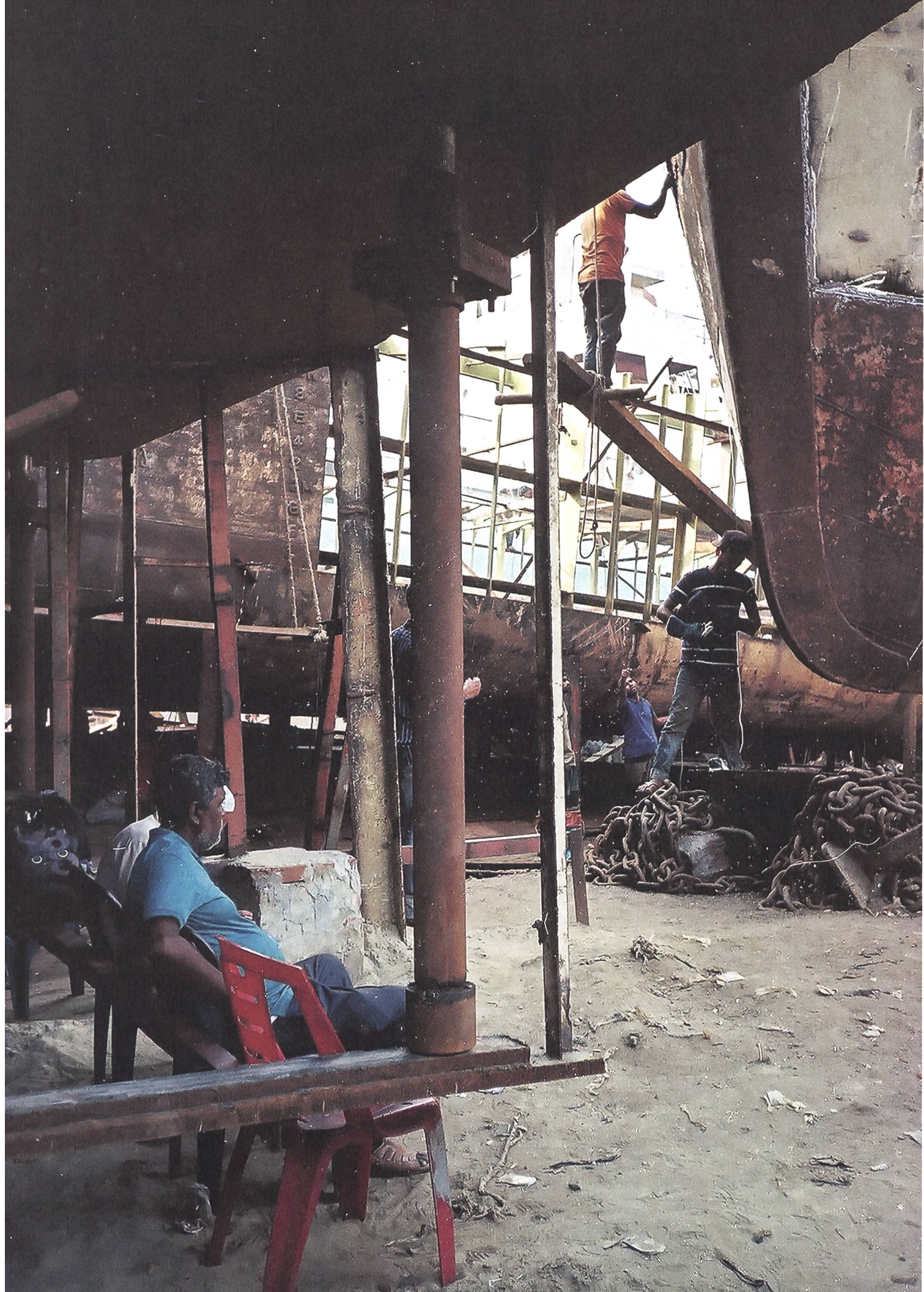
Skyscrapers surrounding the lakes appear as if they were guarding the last green idylls. An improvised aluminum fixture built on the fence serves as a shop, an old bearded man smiles. Heavy raindrops bounce off emerald green leaves of mango, banana and krishna-chura trees, soothing the busy streets with a sweet earthy fragrance.

A city, layered like the ever-changing delta landmasses, built up over centuries, changed in minutes and destroyed in seconds. The perpetuating cycle of appropriation, oscillating between the fertile and hostile.









Fair & Lovely  
#GetGlow  
চুম্বকে চুম্বকে ডুবে  
মাটি জ্বায়ে জ্বায়ে

বাসেরহাট্টি মিটার ভাড়ার এন্ড বিক্রয় হাউজ  
বুধা গ্যামার ভ্যান্ডি  
টিকিটের নব্য নিক বিক্রয় দাপ্তার

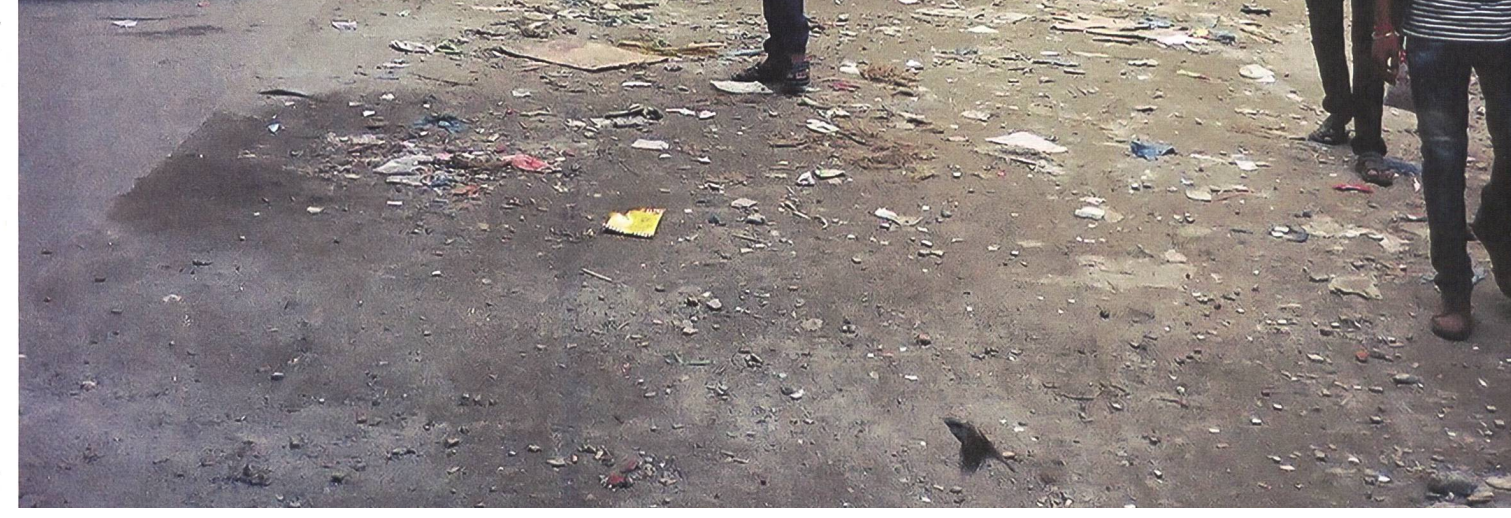
স্বাধীন  
ডিপার্টমেন্টাল স্টোর

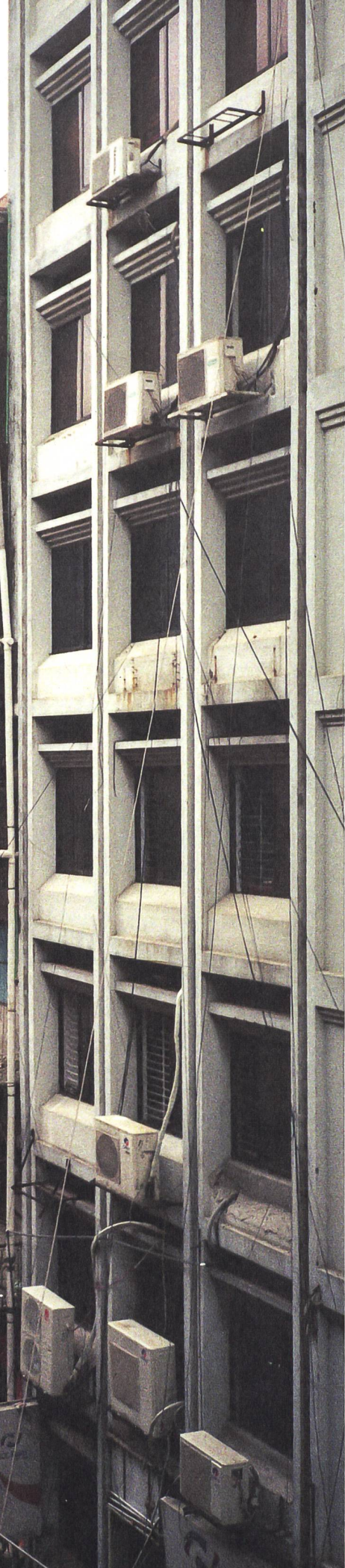
সকাল সন্ধ্যা এন্টারপ্রাইজ  
www.sakalsandhybd.com  
টাঙ্গাইল-ঢাকা-চট্টগ্রাম  
busbd.com.bd  
01727645460

বাসেরহাট্টি মিটার ভাড়ার এন্ড বিক্রয় হাউজ  
বাসেরহাট্টি মিটার ভাড়ার এন্ড বিক্রয় হাউজ

এক্সপ্লোরিক  
থাম-কল্পবাজার  
সেপারিটিউন

জোতিয়া  
প্রিন্সিপালিটি





UCB SIBL

জালাল কোব্রা

স্বাস্থ্যকর্মীদের সংগঠন

কোন শালারি  
শালি