

**Zeitschrift:** Trans : Publikationsreihe des Fachvereins der Studierenden am  
Departement Architektur der ETH Zürich  
**Herausgeber:** Departement Architektur der ETH Zürich  
**Band:** - (2014)  
**Heft:** 25

## **Werbung**

### **Nutzungsbedingungen**

Die ETH-Bibliothek ist die Anbieterin der digitalisierten Zeitschriften auf E-Periodica. Sie besitzt keine Urheberrechte an den Zeitschriften und ist nicht verantwortlich für deren Inhalte. Die Rechte liegen in der Regel bei den Herausgebern beziehungsweise den externen Rechteinhabern. Das Veröffentlichen von Bildern in Print- und Online-Publikationen sowie auf Social Media-Kanälen oder Webseiten ist nur mit vorheriger Genehmigung der Rechteinhaber erlaubt. [Mehr erfahren](#)

### **Conditions d'utilisation**

L'ETH Library est le fournisseur des revues numérisées. Elle ne détient aucun droit d'auteur sur les revues et n'est pas responsable de leur contenu. En règle générale, les droits sont détenus par les éditeurs ou les détenteurs de droits externes. La reproduction d'images dans des publications imprimées ou en ligne ainsi que sur des canaux de médias sociaux ou des sites web n'est autorisée qu'avec l'accord préalable des détenteurs des droits. [En savoir plus](#)

### **Terms of use**

The ETH Library is the provider of the digitised journals. It does not own any copyrights to the journals and is not responsible for their content. The rights usually lie with the publishers or the external rights holders. Publishing images in print and online publications, as well as on social media channels or websites, is only permitted with the prior consent of the rights holders. [Find out more](#)

**Download PDF:** 21.01.2026

**ETH-Bibliothek Zürich, E-Periodica, <https://www.e-periodica.ch>**



# SEBASTIAN HAT EINEN PLAN.

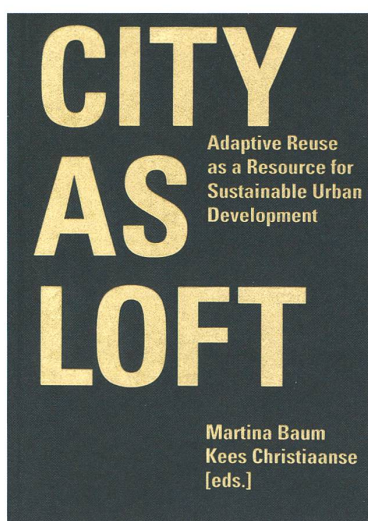
Wer studiert und Hochparterre abonniert,  
zahlt nur 82 Franken im Jahr.

Zum Abo gibts jetzt das Buch  
«Kunst und Architektur im Dialog» gratis.

[www.hochparterre.ch/abonnieren](http://www.hochparterre.ch/abonnieren)

**HOCH  
PART  
ERRE**





Martina Baum, Kees Christiaanse (eds)

## **City as Loft**

### **Adaptive Reuse as a Resource for Sustainable Urban Development**

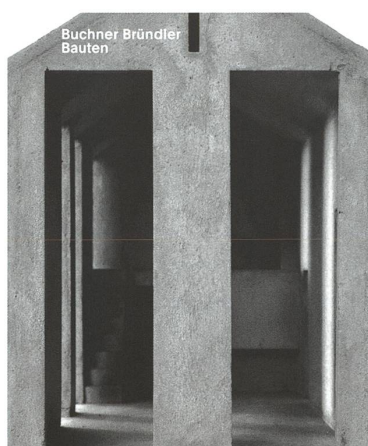
Bookdesign and infographics by Joost Grootens

2. Auflage 2014, 17 x 24 cm, hardcover, 386 pages, 460 ill., maps, diagrams  
68.00 CHF / 58.00 EUR ISBN 978-3-85676-302-2

It's always about each specific location, the people, and a vision. This is the message distilled from these portraits of 30 reused industrial areas. In a wide variety of places all round the globe, reinterpretations of the legacy of the industrial age are releasing tremendous potential energy and creativity: in the USA, Russia, Brazil and China just as much as in Europe. The book examines the background, protagonists and concepts involved and shows various strategies for reuse. In essays and interviews, specialists from both the theoretical and practical fields explain their findings and experiences.

[www.verlag.gta.arch.ethz.ch](http://www.verlag.gta.arch.ethz.ch)

# ***gta Verlag***



## **Buchner Bründler Bauten**

Konzept in Zusammenarbeit mit Ludovic Balland

2. Auflage 2014, 23 x 27 cm, Hardcover, 336 Seiten mit 34 Falttafeln, 453 Abb.  
98.00 CHF / 82.00 EUR ISBN 978-3-85676-297-1

Mit Gebäuden wie dem Schweizer Pavillon für die World Expo 2010 in Shanghai oder dem Volta Zentrum Basel haben die Basler Architekten Buchner Bründler internationales Renommee erlangt. Die Monografie präsentiert ausgewählte Objekte des Büros wie die Basler Jugendherberge St. Alban oder den Pavillon im Architekturpark Jinhua, China.

Fotografien und Pläne sowie Beiträge von Nutzern, Kritikern, Architekten und weiteren Beteiligten im Gespräch mit Daniel Buchner und Andreas Bründler machen zahlreiche interessante Facetten der Gebäude nachvollziehbar und geben Einblick in die Arbeitsweise des Büros.



5100047



1106579



1071278



1118971



1089277



1102366



1020541



1104105



1106588



1121487



1001279



1110673



1171102



1123457



1101896



1015612



1093117



1169954



1083010

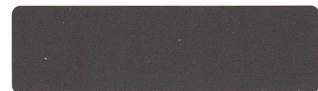


1095680



1085023

# ARCHITONIC



THE  
INDEPENDENT  
RESOURCE  
FOR  
ARCHITECTURE  
AND  
DESIGN



1103997



1034567



1126498



1086650



1085494



1126116



1099491



5100389



1106828



1111534



1106276



1003803



1092688



1083715



5100155



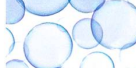
1096225



1104019



1165416



1117017



1131166



1102367



1101957



1101218



1103454



1035384



1048792



1081783



1085083



1170307



1068155



1101389



1125597



1068781



1141664



1116943



1109250



1105604



5100399



1101995



1103729



1167633



1073872



1070669



1106724



1102349



1092689



1164867



1055766



1130809



1127725



1102618



1099628



1104939



1104265



1109329



1103838



1085027



1170625



1106285



1176577



5100358



1106905



1105150



5100015



1098989



1168577



1162230



1103161



1003339



1166414



1106246



1003430

WWW.ARCHITONIC.COM

www.architonic.com/PRODUCT CODE



1103616



1092697





S AM  
A R C H I T E K T U R M  
STEINENBERG 7 CH -  
WWW . SAM - BASEL .

SCHWEIZERISCHES  
U S E U M  
4051 BASEL  
ORG

ÖFFNUNGSZEITEN:

DI: MI: FR:

DO:

SA: SO:

11-18

11-20:30

11-17

H

H

H

H E R B S T :

SPATIAL POSITIONS 8: 06.09. –  
KOOOPERATIONEN. 19.10. 2014

DIENER & DIENER, VERNISSAGE:  
MARTIN STEINMANN / 05.09. 2014  
JOSEF FELIX MÜLLER 19 UHR

PETER MÄRKLI /  
JOSEPHSOHN

W I N T E R :

TEXTBAU. SCHWEIZER 01.11.2014 –  
ARCHITEKTUR 22.02. 2015  
ZUR DISKUSSION VERNISSAGE:  
31.10. 2014  
19 UHR

S AM



Wüest & Partner ist ein international tätiges Beratungsunternehmen in den Bereichen Immobilien- und Bauprodukt sowie Raum- und Standortentwicklung mit Büros in Zürich, Genf, Frankfurt und Berlin.

Wir beraten institutionelle Eigentümer, Banken und Versicherungen, Bau- und Immobilienfirmen, die öffentliche Hand sowie Private. Mit umfassenden Dienstleistungen, innovativen Produkten und exklusiven Daten entwickelt Wüest & Partner kundennahe Lösungen und wirkt bei deren Umsetzung mit. Seit 1985 steht das unabhängige Unternehmen für höchste Kompetenz und Qualität in Immobilienfragen.

Wir suchen laufend, für die Dauer von 3–6 Monaten am Standort Zürich

## Architektur- und Bauingenieur-Praktikanten

mit Interesse und Flair für ökonomische Fragestellungen (z. B. Immobilienbewertungen) sowie für Stadt-/Projektentwicklungen.

### Ihr Aufgabengebiet

In enger Zusammenarbeit mit unseren verantwortlichen Partnern und Projektteams erledigen Sie selbstständig ein breites Spektrum von Hilfsaufgaben in nachfolgenden Geschäftsbereichen:

- Recherchen, Feldarbeiten
- Standort-, Markt- und Objektanalysen
- Immobilienbewertungen
- Projektadministration, Koordination von Dokumenten und Terminen
- Aufbereiten von Grafiken, Berichten und Präsentationen

### Ihre Qualifikation

Um die spannenden und vielfältigen Beratungsmandate erfolgreich unterstützen zu können, bringen Sie mit:

- mindestens vier Semester Architektur- oder Bauingenieurstudium o.ä., vorzugsweise an einer Schweizer Hochschule
- ein Flair für Zahlen und Daten
- gewandten Umgang mit IT-gestützten Arbeitsinstrumenten (insbesondere Excel und Word, CAD-Kenntnisse von Vorteil)
- eine präzise, strukturierte und selbstständige Arbeitsweise
- organisatorische und gute kommunikative Fähigkeiten sowie hohe soziale Kompetenzen

Wir freuen uns über Ihr vollständiges Dossier per E-Mail an: [bewerbung@wuestundpartner.com](mailto:bewerbung@wuestundpartner.com). Stellenantritt nach Vereinbarung.

Wüest & Partner AG, Alte Börse, Bleicherweg 5, 8001 Zürich

**Bemerkung:** Wir bitten Bewerber mit einem abgeschlossenen Studium unsere Ausschreibungen für Festanstellungen zu beachten!

# myslidestyle.ch

## Für Architekten und Designer



# ERLEBE ARCHITEKTUR OHNE GRENZEN

Geh deinen eigenen Weg.  
Vom ersten Entwurf bis zum fertigen Projekt.  
Vom 2D-Zeichnen bis zur 3D-Gebäude-Modellierung.

Mit der Allplan CAD-Software hast du alle Möglichkeiten  
von Anfang an – vollkommen **kostenfrei**. **Hol Dir jetzt  
deine Vollversion von Allplan** - der leistungsstärksten  
3D-Planungssoftware.

**Start like a Pro: Go [campus.allplan.com](http://campus.allplan.com)**

 **Allplan**  
CAMPUS



**sia**

schweizerischer ingenieur- und architektenverein  
société suisse des ingénieurs et des architectes  
società svizzera degli ingegneri e degli architetti  
swiss society of engineers and architects

## Als Mitglied geniessen Sie viele Vorteile

Die Herausforderungen der Zukunft sind nur noch in leistungsfähigen und interdisziplinären Partnerschaften nachhaltig zu lösen. Im Wissensnetzwerk des SIA finden Architekten und Ingenieure die richtigen Ansprechpartner für alle berufsspezifischen Anliegen. Dazu profitieren sie von vielen weiteren Vorteilen und attraktiven Zusatzleistungen.

### Werden Sie Mitglied!

[www.sia.ch/mitgliedschaft](http://www.sia.ch/mitgliedschaft)

[www.facebook.com/sia.schweiz](https://www.facebook.com/sia.schweiz)

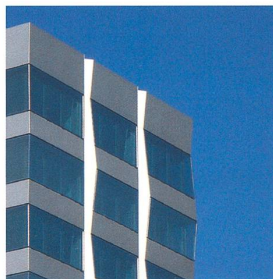


### Ihr Partner für Klima-, Energie- und Integrale Gebäudetechnik

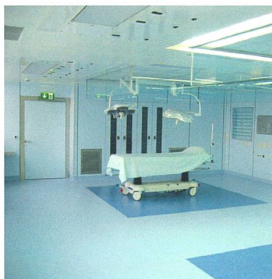
Solide Grundlagenerarbeitung, fundierte Kenntnisse, kreative Ideen und der praxisgeschulte Blick für Machbares bilden die Basis für innovative Konzepte, Verfahren und Lösungen.



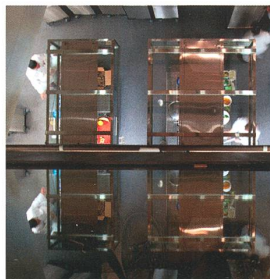
ETHZ Forschungsgebäude GLC,  
Bio- und Chemie-Laboratorien  
nahe dem Unispital, Zürich



SIA Haus  
Hochhaus des Schweizerischen  
Ingenieur- und Architektenvereins,  
Zürich



Schulthess Klinik Operationssaal  
mit höchstem Schutzgrad nach  
den neuesten Richtlinien, Zürich



Vegi-Restaurant HILTL Lounge,  
Kochstudio „Ein Blick in die Küche“  
durch die teiltransparenten  
Küchenhauben, Zürich



Mikrobiologisches  
Sicherheitslabor VBS  
Laborstufen 2, 3 und 4,  
armasuisse, Spiez

**Todt Gmür + Partner AG | Klima- und Energietechnik** | Goldschlängistrasse 16 | 8952 Schlieren  
Tel. +41 43 299 6299 | Fax +41 43 299 6298 | [info@tgp.ch](mailto:info@tgp.ch) | [www.tgp.ch](http://www.tgp.ch)





# GEMEINSAM VORSPRUNG GESTALTEN

Gestalten Sie Lebensräume. Mit intelligenten Lösungen, die Kompetenz und Kreativität ausschöpfen. Und die nachhaltig Mehrwert schaffen. Mit einem der führenden Immobilienentwickler und General-/Totalunternehmer der Schweiz.

[steiner.ch/karriere](http://steiner.ch/karriere)

**STEINER**



# THEATER NEUMARKT LÜGEN

26.09. - 31.12.2014

4

**EINTEIL DER GANS IM HAUS DER LÜGE**  
Komödie von Martin Heckmanns  
(Neubearbeitung)  
Regie: Simone Blattner  
Premiere: 26. September 2014  
theaterneumarkt.ch

**LEBEN LÜGEN STERBEN**  
Regie: Uta Plate  
Premiere: 04. Oktober 2014  
theaterneumarkt.ch

**MACBETH**  
Von William Shakespeare  
Regie: Pedro Martins Beja  
Premiere: 15. November 2014  
theaterneumarkt.ch

**EINS:EINS: METAMORPHOSEN**  
Nach Ovid  
Regie: Laura Koerfer  
Mit: Yanna Rüger  
Premiere: 25. Oktober 2014  
theaterneumarkt.ch

**EINS:EINS: OUT OF THE DARK**  
Ein Abend mit Falko  
Regie: Johann Kuhn  
Mit: Maximilian Kaus  
Premiere: 29. November 2014  
theaterneumarkt.ch

**VERBOTEN!**  
Das Theater Sgaramusch  
Regie: Carol Blanc  
Premiere: 26. November 2014  
theaterneumarkt.ch

**EINTEIL DER GANS**  
Komödie von Martin Heckmanns  
(Neubearbeitung)  
Regie: Simone Blattner  
Premiere: 26. September 2014  
theaterneumarkt.ch

**VERBOTEN!**  
Das Theater Sgaramusch  
Regie: Carol Blanc  
Premiere: 26. November 2014  
theaterneumarkt.ch

**LEBEN LÜGEN STERBEN**  
Regie: Uta Plate  
Premiere: 04. Oktober 2014  
theaterneumarkt.ch

Partner des Theater Neumarkt  
Zürcher Kantonalbank  
Swiss Re  
MIGROS kulturprozent  
Stadt Zürich Kultur  
Kanton Zürich Fachstelle Kultur



# Vectorworks®

IHRE VISIONEN. PERFEKT REALISIERT.

Von den 188 Stellenanzeigen, die in den letzten Monaten PraktikantInnen mit bestimmten CAD-Kenntnissen suchten, wurde in 102 Inseraten Vectorworks-Know-how gewünscht.\*

Diese und viele weitere Architekturbüros schätzen BewerberInnen mit Vectorworks-Erfahrung:

:mlzd | A.D.P. Walter Ramseier Partner | Aebi & Vincent Architekten | agps architecture | Andreas Fuhrmann  
Gabrielle Hächler | Andreas Zimmermann Architekten | Architektick Arndt & Fleischmann | Atelier für  
Architektur & Gestaltung | bauart | BDE Architekten | Bearth & Deplazes Architekten | bhend.klammer  
architekten | Bischof Föhn Architekten | Brandenburg & Müller | Bürgi Schärer Architektur und Planung |  
camponovo baumgartner architekten | Darlington Meier Architekten | Detail21 | EM2N | Enzmann und Fischer |  
ernst niklaus fausch architekten | Fanzun | Felber Fendt Architekten | Felippi Wyssen Architekten | Andreas  
Fuhrmann Gabrielle Hächler | Ghisleni Planen Bauen | GIGON / GUYER Architekten | giuliani.hönger  
architekten | Graber Pulver Architekten | GUIGNARD & SANER ARCHITEKTEN | GWJARCHITEKTUR | Holzer  
Kobler Architekturen | Holzhausen Zweifel Architekten | Huber Waser Mühlebach | Itten + Brechbühl | J.  
Bolliger Architekten | JOM Architekten | Jonas Wüest Architekten | KADEN ARCHITEKTEN | Ken Architekten |  
Knapkiewicz & Fickert | LIIS Architektur | LUETHISCHNEIDER | M & P van Merkesteyn & Partner | m3-Architekten |  
Markus Schietsch Architekten | Müller Sigrist Architekten | neff neumann architekten | Niedermann Sigg  
Schwendener Architekten | nik biedermann architekt | Oliv Brunner Volk Architekten | Romero & Schaeffe  
Architekten | RÜSSLI ARCHITEKTEN | Rykart Architekten | Schneider & Schneider Architekten | schoch-tavli  
architekten | Sergison Bates architects | Singer + Baenziger Architekten | smarch – Mathys & Stücheli | Stauer  
& Hasler Architekten | Weber Architekten | Whist Architektur | Wiel Arets Architects | yellow Z – urbanism  
architecture

Vectorworks-Know-how verschafft Studierenden viele Vorteile: Ob für die Entwürfe während des Studiums, bei der Bewerbung für ein Praktikum oder auf dem Weg in die Selbständigkeit.  
Holen Sie sich Ihre kostenlose Studentenversion: [www.studicad.ch](http://www.studicad.ch)

\*Diese Auswertung wurde anhand der architekтура-Jobbörse des Fachvereins der Architekturstudierenden an der ETH Zürich von Dezember 2013 bis August 2014 erstellt.