

Zeitschrift: Trans : Publikationsreihe des Fachvereins der Studierenden am
Departement Architektur der ETH Zürich

Herausgeber: Departement Architektur der ETH Zürich

Band: - (2011)

Heft: 19

Rubrik: Vier Fragen zur Komposition

Nutzungsbedingungen

Die ETH-Bibliothek ist die Anbieterin der digitalisierten Zeitschriften auf E-Periodica. Sie besitzt keine Urheberrechte an den Zeitschriften und ist nicht verantwortlich für deren Inhalte. Die Rechte liegen in der Regel bei den Herausgebern beziehungsweise den externen Rechteinhabern. Das Veröffentlichen von Bildern in Print- und Online-Publikationen sowie auf Social Media-Kanälen oder Webseiten ist nur mit vorheriger Genehmigung der Rechteinhaber erlaubt. [Mehr erfahren](#)

Conditions d'utilisation

L'ETH Library est le fournisseur des revues numérisées. Elle ne détient aucun droit d'auteur sur les revues et n'est pas responsable de leur contenu. En règle générale, les droits sont détenus par les éditeurs ou les détenteurs de droits externes. La reproduction d'images dans des publications imprimées ou en ligne ainsi que sur des canaux de médias sociaux ou des sites web n'est autorisée qu'avec l'accord préalable des détenteurs des droits. [En savoir plus](#)

Terms of use

The ETH Library is the provider of the digitised journals. It does not own any copyrights to the journals and is not responsible for their content. The rights usually lie with the publishers or the external rights holders. Publishing images in print and online publications, as well as on social media channels or websites, is only permitted with the prior consent of the rights holders. [Find out more](#)

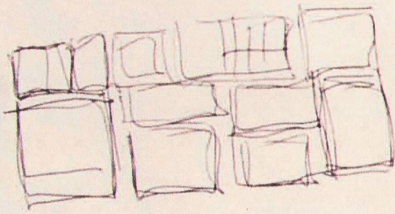
Download PDF: 08.04.2026

ETH-Bibliothek Zürich, E-Periodica, <https://www.e-periodica.ch>

Architekt/in:

BHSF Architekten Zürich

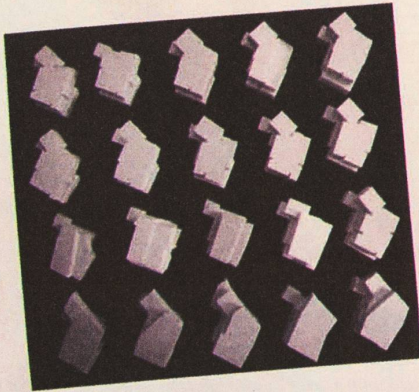
Zur Komposition in Ihrer Arbeit: Skizzieren Sie rasch die Komposition eines ihrer Häuser oder Projekte.



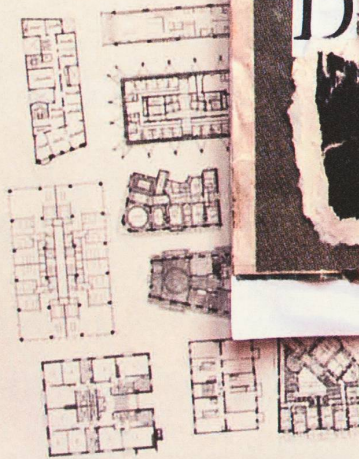
Beschreiben Sie die Arbeitsweise ihrer Komposition und dessen Vernetzung: Wie sieht ihre Komposition aus?



Sprechen über Komposition: Wie kommunizieren Sie im Entwurfsprozess Form und Gestaltung?



Entwurfsregeln in ihrem Büro: Welches Kompositionsvokabular ist in ihrem Büro?



Architekt/in:

Simschlagstein

15
VII
2011

Zur Komposition in Ihrer Arbeit: Skizzieren Sie rasch die Komposition eines ihrer Häuser oder Projekte.

Beschreiben Sie die Komposition eines ihrer Häuser oder Projekte.

Formale **K**omposition

Sowohl

Rhythmus

Proportion

Geometrie

Massstab

Sprechen über Komposition: Wie kommunizieren Sie im Entwurfsprozess Form und Gestaltung?

Entwurfsvokabular

Figur

Transparenz

Diversität

Organisation

Transformation

trans 19
composition

die Arbeitsweise ihres Büros
setzung: Wie sieht ihre Bürokom-

IONen
als auch

men.

Rie

in ihrem Büro: Welches Kompo-
ist in ihrem Büro erlaubt?

Grund

Z

&
ung

mATION

kit

kit | architects ebn ala gmbh | roman lörscher | andreas schelling | glenn trader
schöneggstrasse 5 | 8004 zürich | www.kitarchitects.com

tion in Ihrer Arbeit: Skizzieren Sie
omposition eines ihrer Häuser oder

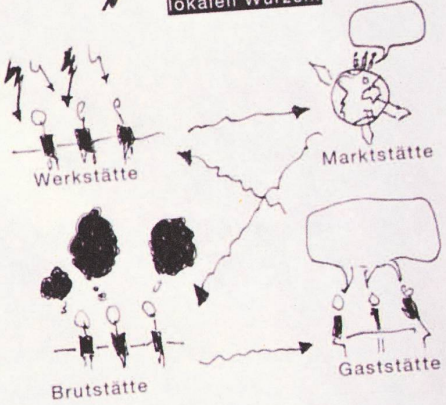
Beschreiben Sie die Arbeitsweise ihres Büros
und dessen Vernetzung: Wie sieht ihre Bürokom-
position aus?

trans 19
composition



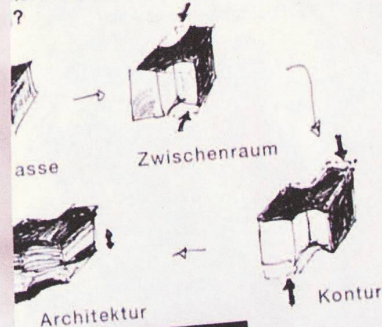
Kiosk Strandbad Mythenquai

Globale Ideenstätte mit
lokalen Wurzeln

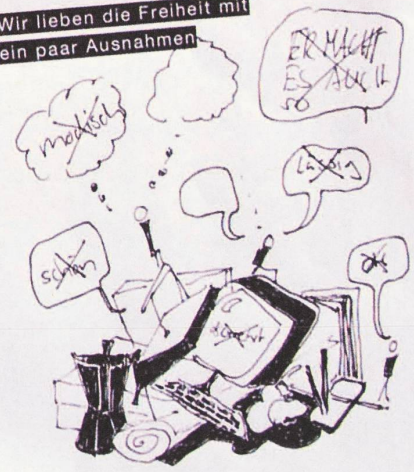


n über Komposition: Wie kommuni-
ie im Entwurfsprozess Form und Ge-
?

Entwurfsregeln in ihrem Büro: Welches Kompo-
sitions-vokabular ist in ihrem Büro erlaubt?



Wir lieben die Freiheit mit
ein paar Ausnahmen

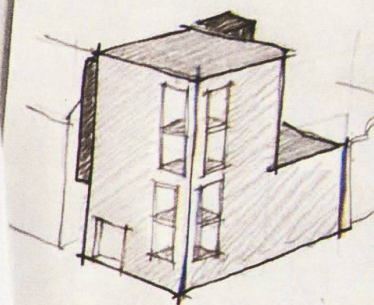


Mit visueller Kommunikation



Architekt/in: RONNIE ATBA
CARLOS MARTINEZ ARCHIT

Zur Komposition in Ihrer Arbeit: Sk
rasch die Komposition eines ihrer
Projekte.



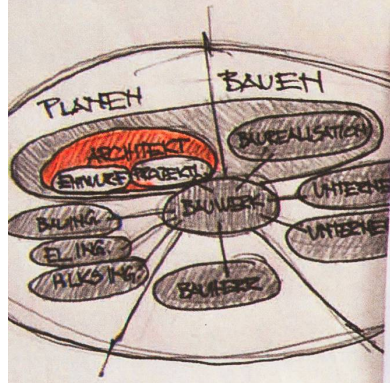
ECKGEBÄUDE AM
EINEM PLATZ

prechen über Komposition: Wie kom-
eren Sie im Entwurfsprozess Form un-
altung?

• ÜBER SKIZZEN
REFERENZ BILDER
BESCHREIBUNG VON
STIMMUNG UND
PRATIARGIE
BETTEN AM
SPEL

trans 19
composition

Beschreiben Sie die Arbeitsweise ihres Büros und dessen Vernetzung: Wie sieht ihre Bürokomposition aus?



Entwurfsregeln in ihrem Büro: Welches Kompositionsvokabular ist in ihrem Büro erlaubt?

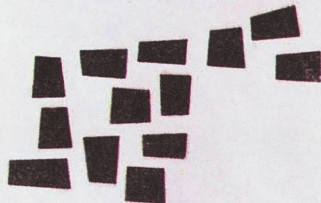
- ERLAUBT IST VIELE WICHTIG IST DAS D... UND REFLEKTIERE
- DIE KOMPOSITION AUCH AM UMGEBENDE GEBÄUDE WAHRE SENH

futurafrosch

Architekt/in:

Zentralstrasse 47
8003 Zurich
044 450 19 46
www.futurafrosch.org

Zur Komposition in Ihrer Arbeit: Skizzieren Sie rasch die Komposition eines ihrer Häuser oder Projekte.

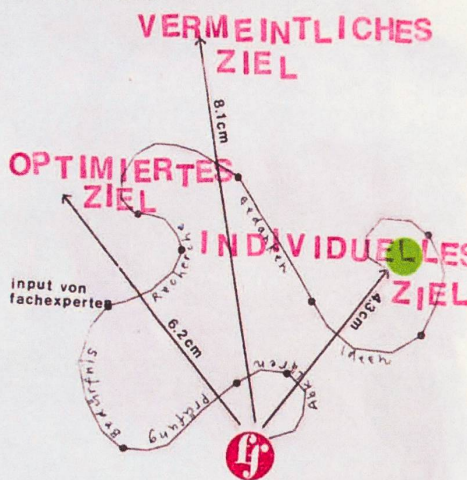


Sprechen über Komposition: Wie kommunizieren Sie im Entwurfsprozess Form und Gestaltung?

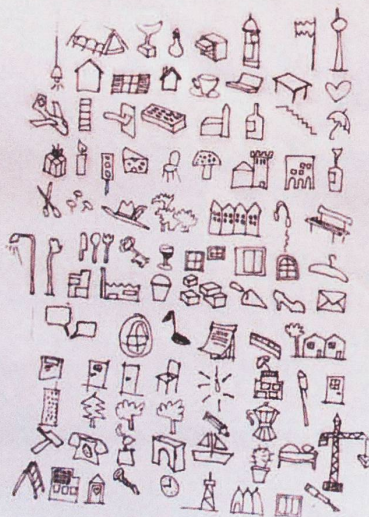
wort
tat
bild
plan

Beschreiben Sie die Arbeitsweise Ihres Büros und dessen Vernetzung: Wie sieht ihre Bürokomposition aus?

trans 19
composition



Entwurfsregeln in Ihrem Büro: Welches Kompositionsvokabular ist in Ihrem Büro erlaubt?



Architekt/in: oos

Zur Komposition in Ihrer Arbeit: Skizzieren Sie rasch die Komposition eines ihrer Häuser oder Projekte.



<http://www.oos.com>

Mehr Austausch, mehr sprechen über Komposition, diskutieren Sie im Entwurfsprozess?

Wirtschaftsposition
Nutzungsk...

Form +
Angebot

Österreichische V...

Es wird spannend trans 19 composition

Beschreiben Sie die Arbeitsweise ihres Büros und dessen Vernetzung: Wie sieht ihre Bürokomposition aus?

Transdisziplinarität: Charakteristisch für transdisziplinäre Projekte ist einerseits das Überschreiten von Disziplingrenzen, andererseits das Zusammenspiel von gesellschaftlich-politischen und wissenschaftlich-analytischen Entscheidungs- bzw. Problemlösungsprozessen. Transdisziplinarität entsteht nur dann, wenn die beteiligten Fachpersonen in offenem und transparentem Dialog interagieren und dabei die unterschiedlichen Perspektiven auf Wirklichkeit gegeneinander relativiert werden. Transdisziplinäre Arbeitssituationen sind unter anderem auf Grund der Informationsfülle im Alltagsgeschäft, sowie der sich oftmals gravierend unterscheidenden, fachspezifischen Sprache, Begriffe und Definitionen schwer herzustellen. Es bedarf der Fähigkeit von Personen, die moderierend, in Mediation, Assoziation und Vermittlung einen kritischen Dialog initiieren und fördern können. Solche Personen sollten über vertiefte Kenntnisse und Handlungskompetenzen der beteiligten Wissenschaften verfügen. (Quelle: Wikipedia)

kt/in: buzzi e buzzi architetti

position in Ihrer Arbeit: Skizzieren Sie Komposition eines ihrer Häuser oder



trans 19 composition

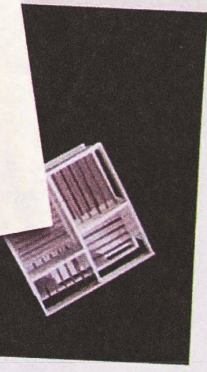
Beschreiben Sie die Arbeitsweise ihres Büros und dessen Vernetzung: Wie sieht ihre Bürokomposition aus?



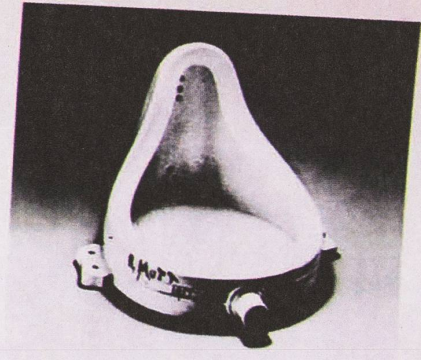
interaction

position: Wie kommunikationsprozess Form und Ge-

Entwurfsregeln in ihrem Büro: Welches Kompositions-vokabular ist in ihrem Büro erlaubt?



3D



as found

eren Sie
iser oder



/#639 ~

äsenz, mehr Erfolg -
... Wie kommuni-
-ess Form und Ge-

Entwurfsregeln in ihrem Büro: Welches Kompositions-vokabular ist in ihrem Büro erlaubt?



keit
ung
ption 1

estaltung werden

Werte BESTIMMT

er Dialog

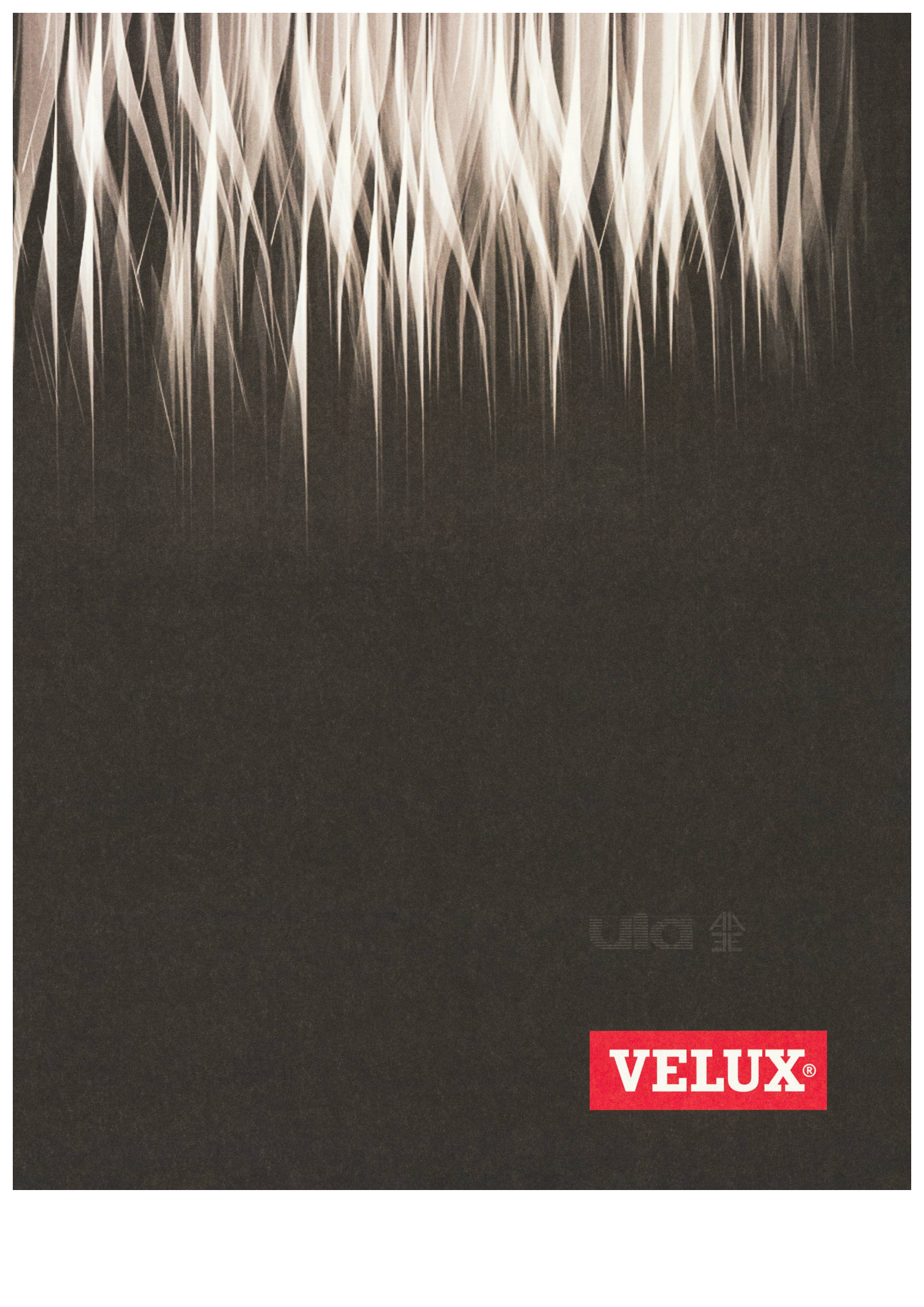
Sommerspektakel

WIR KAUFEN AUTOS



**International
VELUX Award
2012** for students
of architecture

Anmeldung (ab 1. Oktober 2011)
und weitere Informationen unter
www.velux.com/iva



UIC 全

VELUX®