

**Zeitschrift:** Trans : Publikationsreihe des Fachvereins der Studierenden am  
Departement Architektur der ETH Zürich

**Herausgeber:** Departement Architektur der ETH Zürich

**Band:** - (2011)

**Heft:** 18

**Artikel:** Das Zürcher Nagelhaus

**Autor:** Keller, San

**DOI:** <https://doi.org/10.5169/seals-919273>

### **Nutzungsbedingungen**

Die ETH-Bibliothek ist die Anbieterin der digitalisierten Zeitschriften auf E-Periodica. Sie besitzt keine Urheberrechte an den Zeitschriften und ist nicht verantwortlich für deren Inhalte. Die Rechte liegen in der Regel bei den Herausgebern beziehungsweise den externen Rechteinhabern. Das Veröffentlichen von Bildern in Print- und Online-Publikationen sowie auf Social Media-Kanälen oder Webseiten ist nur mit vorheriger Genehmigung der Rechteinhaber erlaubt. [Mehr erfahren](#)

### **Conditions d'utilisation**

L'ETH Library est le fournisseur des revues numérisées. Elle ne détient aucun droit d'auteur sur les revues et n'est pas responsable de leur contenu. En règle générale, les droits sont détenus par les éditeurs ou les détenteurs de droits externes. La reproduction d'images dans des publications imprimées ou en ligne ainsi que sur des canaux de médias sociaux ou des sites web n'est autorisée qu'avec l'accord préalable des détenteurs des droits. [En savoir plus](#)

### **Terms of use**

The ETH Library is the provider of the digitised journals. It does not own any copyrights to the journals and is not responsible for their content. The rights usually lie with the publishers or the external rights holders. Publishing images in print and online publications, as well as on social media channels or websites, is only permitted with the prior consent of the rights holders. [Find out more](#)

**Download PDF:** 18.01.2026

**ETH-Bibliothek Zürich, E-Periodica, <https://www.e-periodica.ch>**

#### **DAS BAUEINGABEFORMULAR**

Als standardisiertes Medium vermittelt das Baueingabeformular zwischen dem privaten Bauherren und der öffentlichen Baubewilligungsbehörde – und damit im weiteren Sinne zwischen Individuum und Gesellschaft. Es steht hier sinnbildlich für die alltägliche, oftmals unbewusst bleibende Schnittstelle zwischen Architektur und Politik.

San Keller, 1971

Konzept- bzw. Aktionskünstler. Lebt und arbeitet in Zürich. Lehrtätigkeit seit 2008 als wissenschaftlicher Mitarbeiter an der Professur Karin Sander (Architektur + Kunst, ETH Zürich).  
[www.museumsankeller.ch](http://www.museumsankeller.ch)

## **Folgende Seiten: Das Zürcher Nagelhaus**

### **EIN RÜCKBLICK**

1969 - 1972: Die Hardbrücke wird als wichtige Nord-Süd-Verbindung der innerstädtischen Westtangente von Zürich erbaut, ursprünglich ist sie als Provisorium vorgesehen.

2007: Wettbewerb für die Neugestaltung des Escher-Wyss-Platzes, als Siegerbeitrag gekürt wird das Projekt «Nagelhaus» von Caruso St. John Architects aus London zusammen mit dem Berliner Künstler Thomas Demand.

29. August 2010: Biennale Venedig, im Rahmen von Thomas Demands Beitrag zum Nagelhaus, werden von Martin Moerck angefertigte Illustrationen gezeigt.

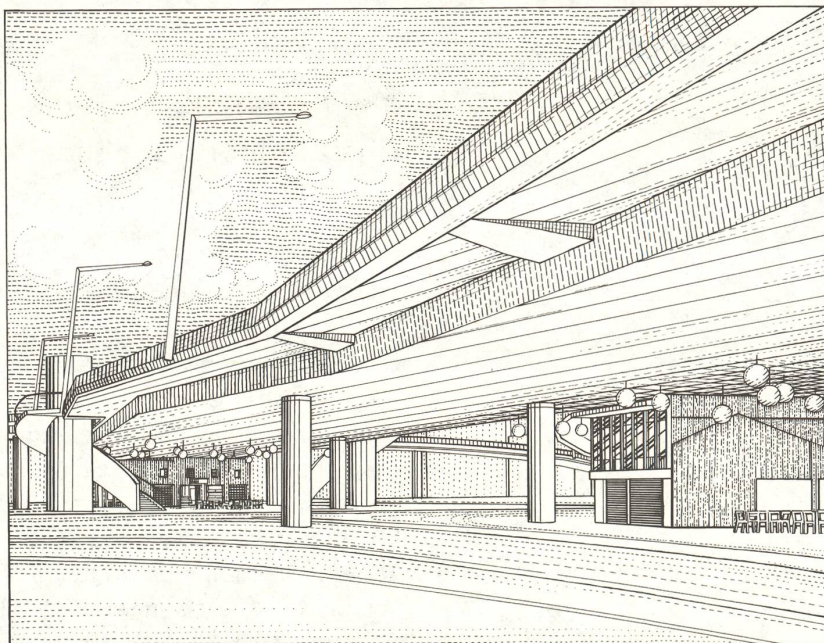
26. September 2010: Das Nagelhaus wird vom Stimmvolk mit 51.3% Nein-Stimmenanteil abgelehnt (in den Kreisen 4 und 5, auf deren Gebiet das Projekt vorgesehen war, wird das Nagelhaus mit 62% Ja-Stimmenanteil angenommen).

Februar 2011: Eine Auswahl der Illustrationen von Martin Moerck (S. 58-61) wird mit freundlicher Genehmigung von Thomas Demand in <trans18> abgebildet.

### **DAS BAUGESPANN**

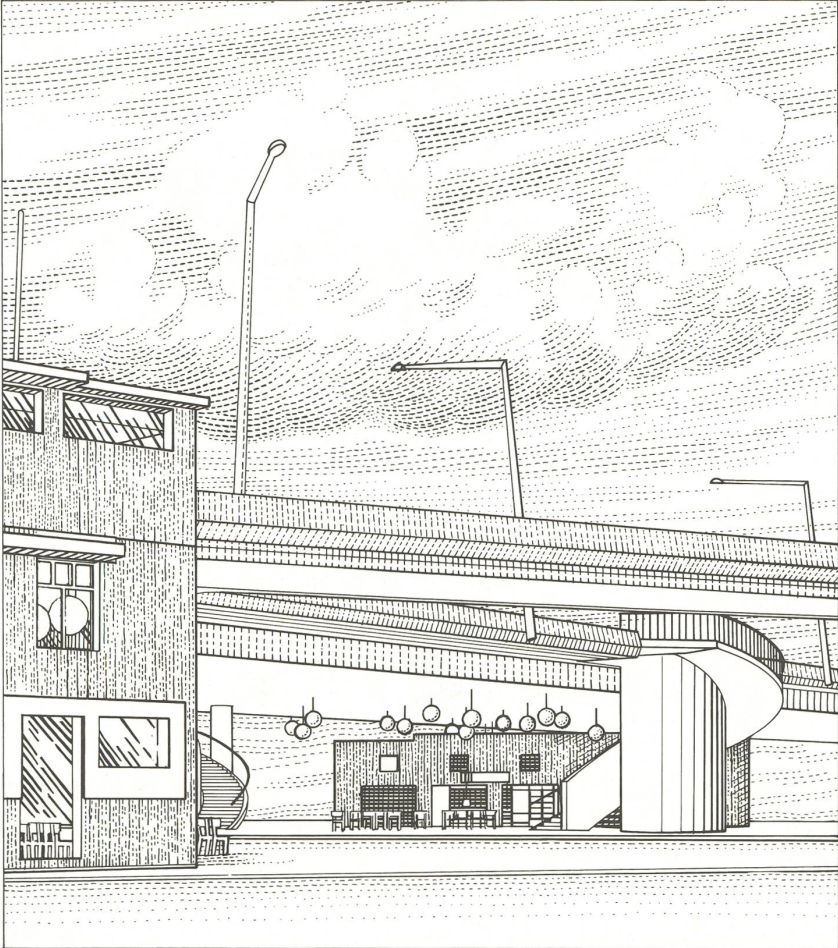
Das Baugespann ist die dreidimensionale Profilierung eines Bauvorhabens, auch Bauprofil oder Visier genannt. Diese Profilierung dient der Beurteilung des Bauvorhabens durch die Baubehörde und der Orientierung der einspruchsberechtigten Nachbarn.

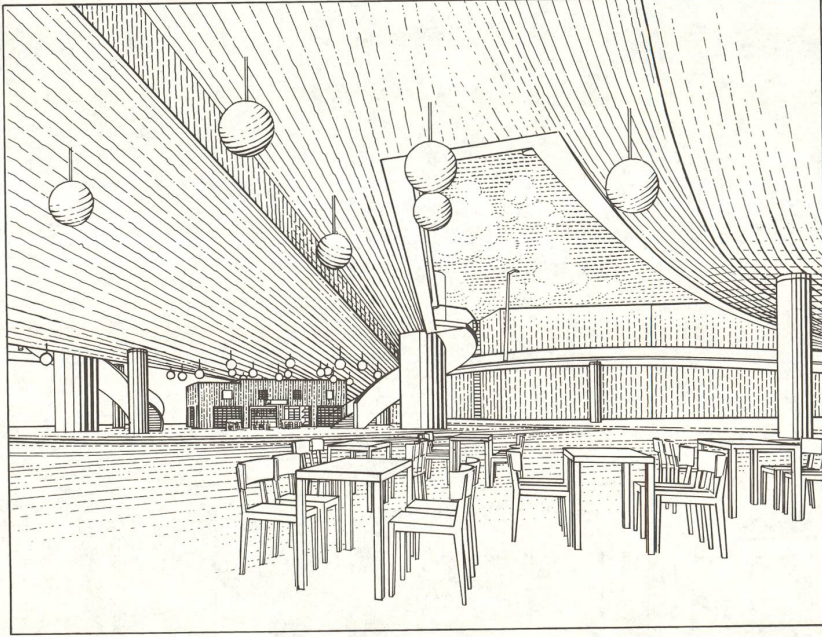
Ein Baugespann für das Nagelhaus unter der Hardbrücke in Zürich (S. 62-63) – wird das Nagelhaus nun doch gebaut? Wird es nicht gebaut? Zeigen die abstrakten Linien des Baugespanns die inhaltliche Entleerung des Nagelhauses durch die öffentliche Diskussion? Labiles Gleichgewicht zwischen mächtiger, schwerer Infrastruktur und filigranem, zerbrechlichem Gerippe?



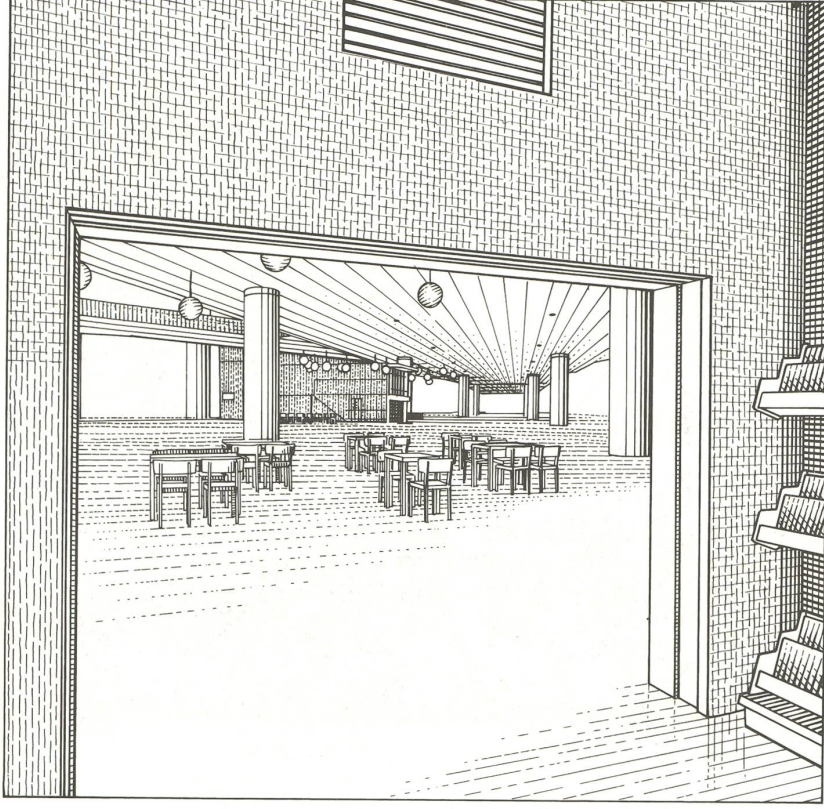
Illustrationen zum Zürcher Nagelhaus  
Angefertigt von Martin Moerck, zur Verfügung gestellt von Thomas  
Demand. (© Martin Moerck, Demand) Erläuterungen auf S. 57.













Baugespann zum Zürcher Nagelhaus  
Gruppe Baugespann, Januar 2011. Erläuterungen auf S. 57.



